

\* Что такое семиотика?

\* Что такое символ?

Мы уже говорили о символичности искусства. Но символы окружают нас и в жизни.

Сформулируйте тему урока.

# \* Символы в жизни и искусстве

Центральные символы любой культуры – солнце, дерево, дорога. Люди верили, что они наделены священными силами, и почитали их.

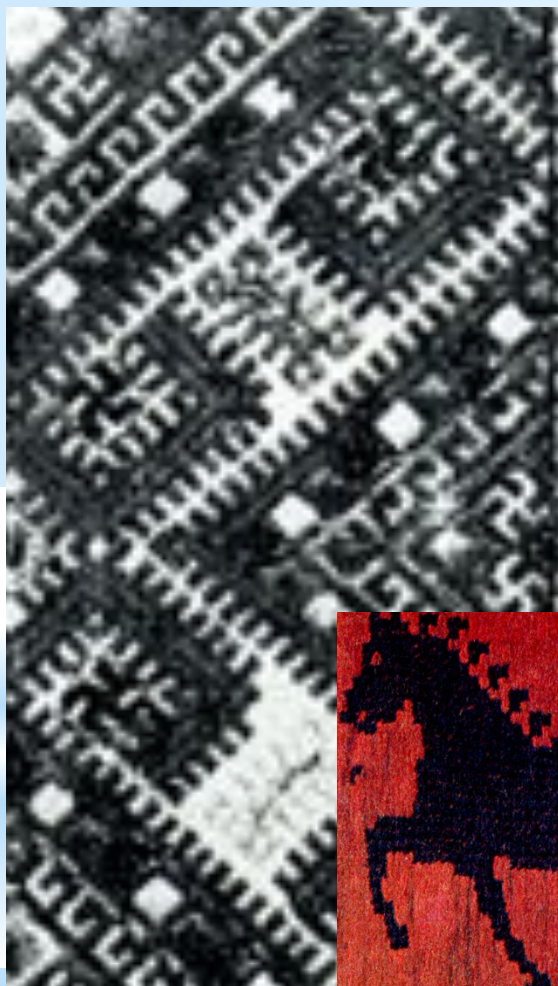
\* Рассмотреть символ солнца, определить почему он занимает центральное место в культуре

\* Рассмотреть символ дороги, определить почему он занимает центральное место в культуре

\* Рассмотреть символ дерева, определить почему он занимает центральное место в культуре

**\* Задачи урока**

# Что объединяет эти знаки и символы в народном орнаменте?



\* Это солнечные (солярные) знаки и символы



*Фрагмент прялки  
с солярными знаками.  
Архангельская губерния.  
Конец XIX в.*



\* Почему солнце -центральный символ любой культуры ? Символом чего оно является?

\* Солнце дает свет и тепло и является символом жизни.

\* В любой мифологии солнечное божество является центральным.

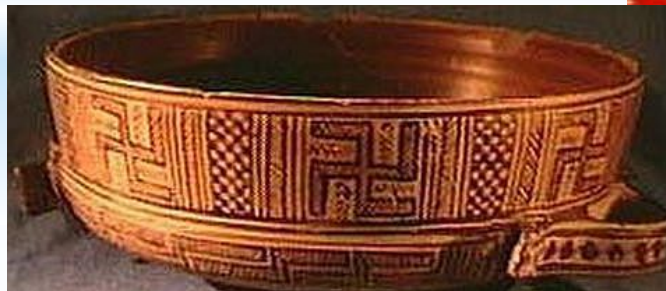
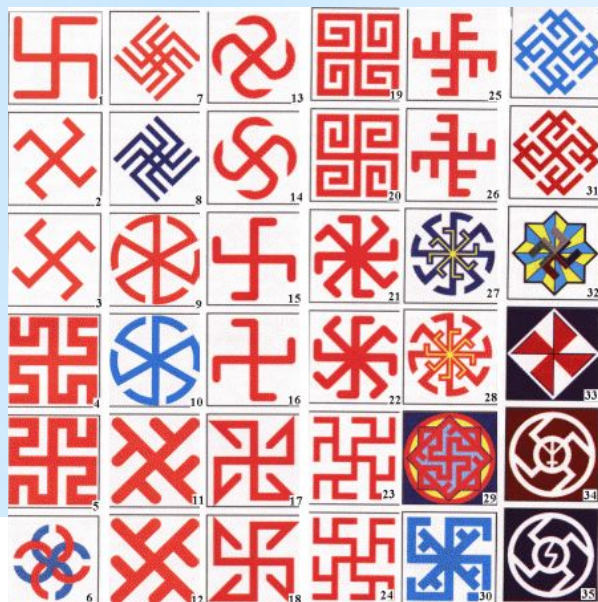
\* Солнечные божества защищают от нечистой силы



# Свастика – солнечный знак.

Название «свастика» с древнейшего языка санскрита означает: su – хороший, добрый, asti – бытие, пребывание. Доброе бытие.

Свастика могла быть обращена то в одну, то в другую сторону и изображать дневное или ночное солнце.





Одно из солнечных божеств  
- Хорс- представлялось  
славянам белым конем



Знак  
Хорса

*Солярные знаки и  
символы  
в росписи писанки*



\* «Конь - огонь». Почему мы так  
говорим?



Конь почитался как символ солнца - божества, дарящего жизнь и процветание всему живому на земле. Поэтому изображение коня имело магическое значение, служило оберегом человека и его жилища. Так, многие века на Руси резным изображением коня украшали нависающий над фронтоном конец охлупня.



**\* Конь и всадник  
- СИМВОЛ  
солнца**



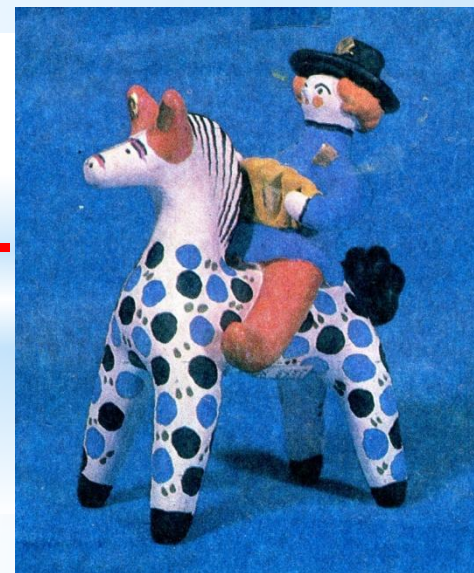


Солнце часть суток проводит в Земном мире, а ночной период - в Подземном. Это изображение - своеобразное пожелание бессмертия хозяевам. К подобной символике следует так же отнести игрушку "день - ночь".

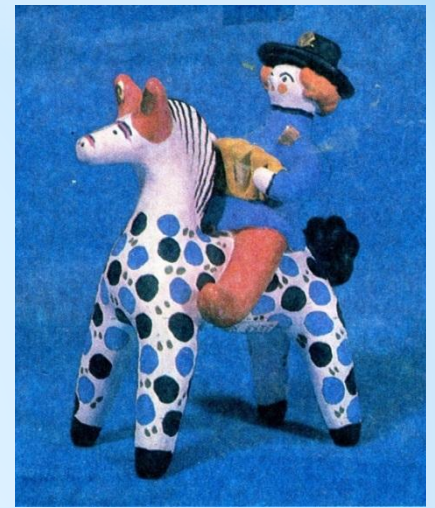
**\* С чем связана символика двух коней или одного двуглавого коня?**



Еще одно солнечное  
божество славян  
Дажьбог ездил по небу на  
коне или в колеснице







Кони-качалки и изображение коней вообще должны были принести удачу и благословение солнца для ребенка. Кроме того, игрушка в виде коня и всадника воспитывала в мальчиках определенного уровня агрессивность, так как символика всадника соотносилась с воином, позже с Георгием Победоносцем.

**\* Конь и всадник - символ солнца**





\* Появился ли для вас **новый смысл** в работах художников?

\* *К. Петров-Водкин*

\* *«Купание красного коня»*

\* *В. Васнецов «Богатыри»*

\* Почему дорога - центральный символ любой культуры ? Символом чего она является?

\* Дорога, которую должен был пройти каждый - символ жизни человека.

\* Дорога привлекает человека новыми возможностями, переменами.

\* Выбор дороги- выбор жизненного пути

*И. Левитана*  
*«Владимирка»*



В доме русского человека многое символизировало дорогу. Половицы (доски пола) связаны с идеей пути. Тканые половики стелили вдоль половиц как символ пути, дороги.

В наше время обычай это сохранился даже в государственных церемониях. **Как встречают высокопоставленных особ?**

**\* Символ жизни дорога**



Дорожной тематике посвящено немало романсов, песен. Многие сюжеты народных сказок связаны с прохождением пути-дороги в прямом и переносном смысле.

Назовите произведения, в которых встречается дорога.



*В.Васнецов.  
Витязь на распутье*

*Вот- новый поворот.  
Что он нам несёт?  
Пропасть или взлет?  
Омут или брод?*

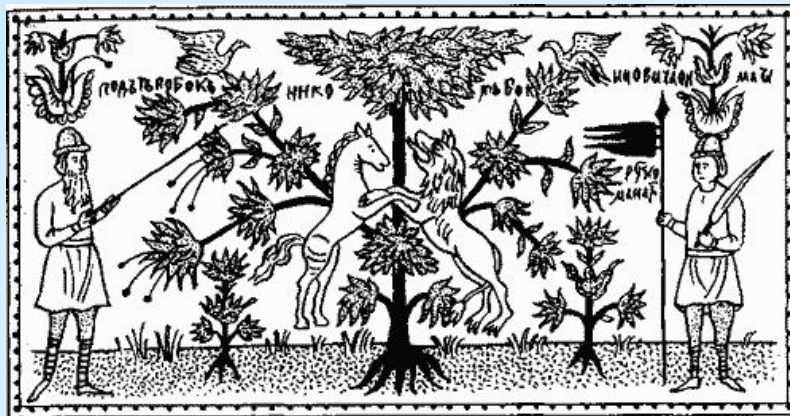
**\* Символ жизни дорога**

# \* Почему дерево - центральный символ любой культуры ? Символом чего оно является?

- \* Дерево - кормит, согревает, даёт кров.
- \* Дерево растёт из-под земли (Навь), ветви его тянутся вверх, к небу (Правь), а ствол, их соединяющий, находится в мире людей (Явь), т.е. соединяет все части Вселенной.
- \* Дерево, теряя листву, обретает ее вновь и вновь, т. е. как бы умирает и воскресает. Поэтому, в соответствии с древними религиозными верованиями, дерево — символ жизни.



Пряма. Архангельская губерния. Конец XIX в.



Это изображения Дерева  
Жизни  
(Мирового Дерева)

Русская  
вышивка

Русский  
лубок



\* Что объединяет эти  
изображения?



*«Река слез и крови протекала в том кряже, подтекала под Алатырь, и из-под него росток шевелится, поднялся - Дуб (мировое древо) возвысился».*



У многих народов жизнь и смерть связывались с деревом. Индоевропейский корень слова «дерево» тождественен корню слова «дуб».

Назовите сказку, в которой встречается дерево (дуб).

# \*Творческое задание



*«Смерть моя - в яйце,  
яйцо - в утке, утка - в  
зайце, заяц в железном  
сундуке сидит, сундук на  
крепкий замок закрыт и  
закопан под самым  
большим дубом на  
острове Буяне, посреди  
моря-океяна»*

Рассмотрите символическое значение  
«атрибутов» смерти Кощея и определите о  
чем же эта сказка.



\* В народной культуре игла является предметом-оберегом и одновременно орудием порчи. Следовало ломать и выбрасывать иглу, которой пользовались в ритуальных действиях. Возможно, герой, ломая иглу, совершает ритуал

\* Почему смерть Кощея на кончике иглы?



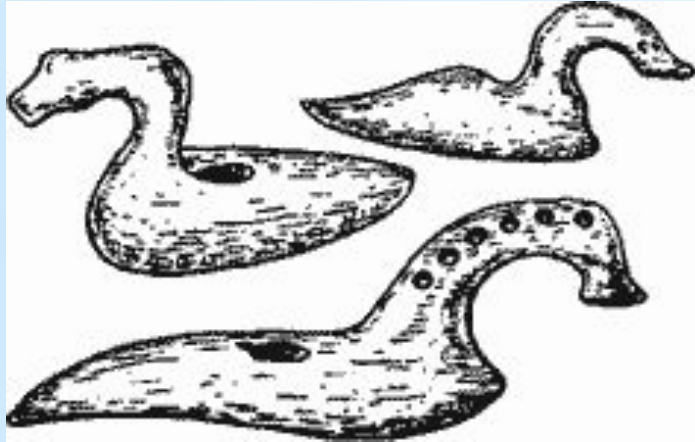


Яйцо - один из распространенных символов жизни. Рассмотрим слово ЯЙЦО - [ЙАЙцо]. Корень ЙАЙ- «жизнь» и уменьшительный суффикс ЦО. Получается «яйцо» - маленькая жизнь.

*Чудинов В.А. «Славянская мифология и русский корнеслов»*



**\* Почему игла в яйце?**



Утка несёт яйца. Утка по преданию - творец Мира и знак его вечного продолжения. В серой уточке было скрыто две силы - Яви и Нави.

\* Почему яйцо в утке?



Слово заяц можно записать как [зайАЙц], то есть заяц - это некто, охотящийся ЗА ЯЙЦОМ.

То, что утка и яйцо находятся в зайце, связано с угрозой для жизни всего живущего.

\* Почему утка в зайце?





Дуб - мировое древо.  
Угроза мира заяц,  
«поглотил» творца  
мира утку, внутри  
которой маленькая  
жизнь с иглой -  
ритуальным  
инструментом порчи.

**\* Почему сундук со смертью  
Кощея на дубе?**



Медведь может выступать как божество (умирающее и возрождающееся), культурный герой, предок, тотем, дух-охранитель, звериный двойник человека, оборотень и т. п.

**\* Почему именно медведь помогает человеку свалить дуб?**



В славянской мифологии щука встречается с начала Творения Мира. В неё обращается прародитель Род, чтобы привести ладью со светлыми богами. То есть, щука - символ бога Рода.

**\* Почему яйцо достаёт щука?**



А чем являются эти намёки?

**СИМВОЛАМИ**

**Сказка - ложь, да в ней намёк!**