

Африканские маски.

ПОДГОТОВИЛА ПРЕЗЕНТАЦИЮ ПРЕПОДАВАТЕЛЬ
ХУДОЖЕСТВЕННОГО ОТДЕЛЕНИЯ ДЕТСКОЙ ШКОЛЫ
ИСКУССТВ № 8 П. КОНОША
МИШЕНКОВА ОЛЬГА ИВАНОВНА
2019 ГОД



В Африке считается, что мир населен духами – в это верят все. Духи повсюду: в воде,
в горах, внутри животных.

Африканские маски служат своеобразным проводником в мир духов. Маски помогают проститься с усопшим, поговорить в последний раз и помочь ему направиться в другой мир.



Традиции изготовления масок на африканском континенте существуют уже много тысячелетий.



Маски в Африке используются повсеместно, ни одно мероприятие не обходится без них. Без маски сложно представить колдуна или знахаря.

Маски не могут быть одинаковыми для всех, символизируют нечто большее, чем просто внешний вид.



Африканские маски

Особый способ забраться в Первопредка — надеть его маску. Все знаковые моменты в жизни человека: смена времен года и уборка урожая, ритуалы и церемонии, похороны и обряды, посвящение юношей и девушек — сопровождаются появлением масок.



"Funtunfunefu"



"Ananse Ntontan"



"Asafo King"



"Akoben"

"Adwen Pa"



Своеобразные ритуальные маски нужны
для ритуальных танцев, свадьбы,
посвящения мужчин в следующую
возрастную категорию,
при издании статуса



Разделить африканские маски можно по способам использования:

Лицевые маски
шлемы.

Налобные маски

Маски - гребни

Нательные

Маски – доски.



Маски- доски могут быть лицевыми и в некоторых случаях нательными

Крепятся на
лицо тканями
или с
помощью
крепких
растений.



Нательные африканские маски
применяются беременными женщинами,
которые нуждаются в защите от дурного
глаза.



Налобные маски состоят из листьев, перьев тканей.

Налобные африканские маски фиксируются в районе лба



Маски – шлемы делаются из дерева. Середина вырезается, а внешняя часть служит для определенных узоров.



Маски – гребни наиболее распространенные сувениры из Африки. Их часто привозят в Европу. Они напоминают фигуры животных или людей, которые поднимаются на определенную высоту над головой.



Считается, что человек одев африканскую маску, перевоплощается в иное существо, которое способно на большее, чем работать.



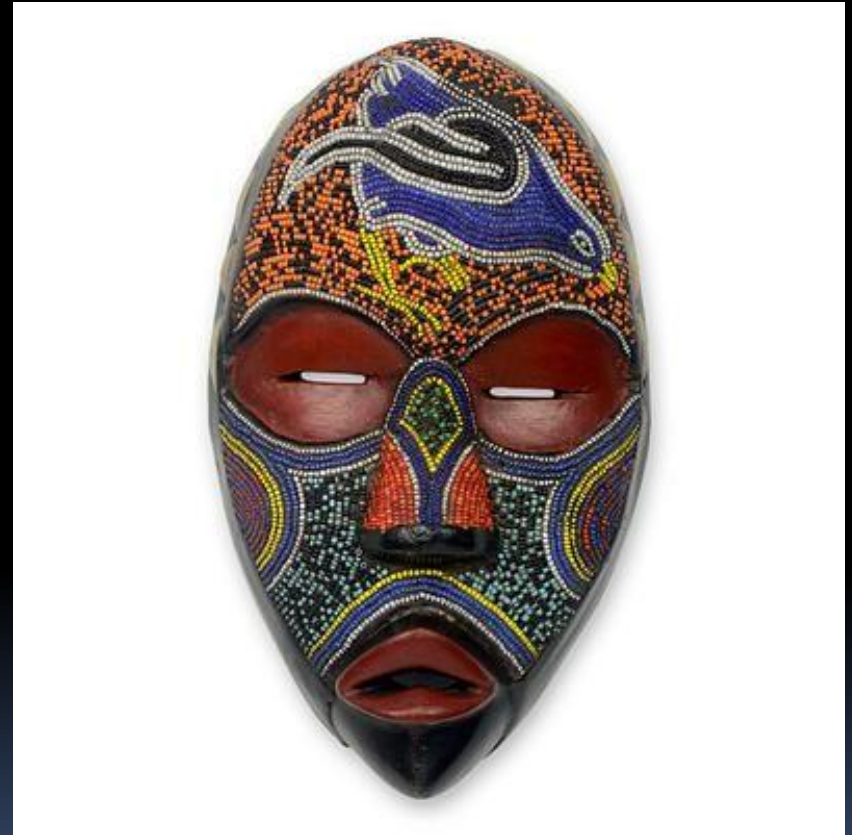
Чаще всего маски используют оседлые племена. Они занимаются этим ремеслом серьезно и с особой кропотливостью.

Африканские маски можно разделить на : мужские, женские, гермафродные и зооморфные.

В некоторых племенах маски не поддаются классификации.



Мужские африканские маски



Мужские африканские маски



Женские маски, но носят их ИСКЛЮЧИТЕЛЬНО мужчины.

SIBAOLU



Зооморфные маски – изображения крокодила, гиены, антилопы, бородавочника.

Иногда маски устрашающие, т.к. в одной маске могут соединиться несколько опасных символов: зубы крокодила, глаза хамелеона, рот муравьеда.

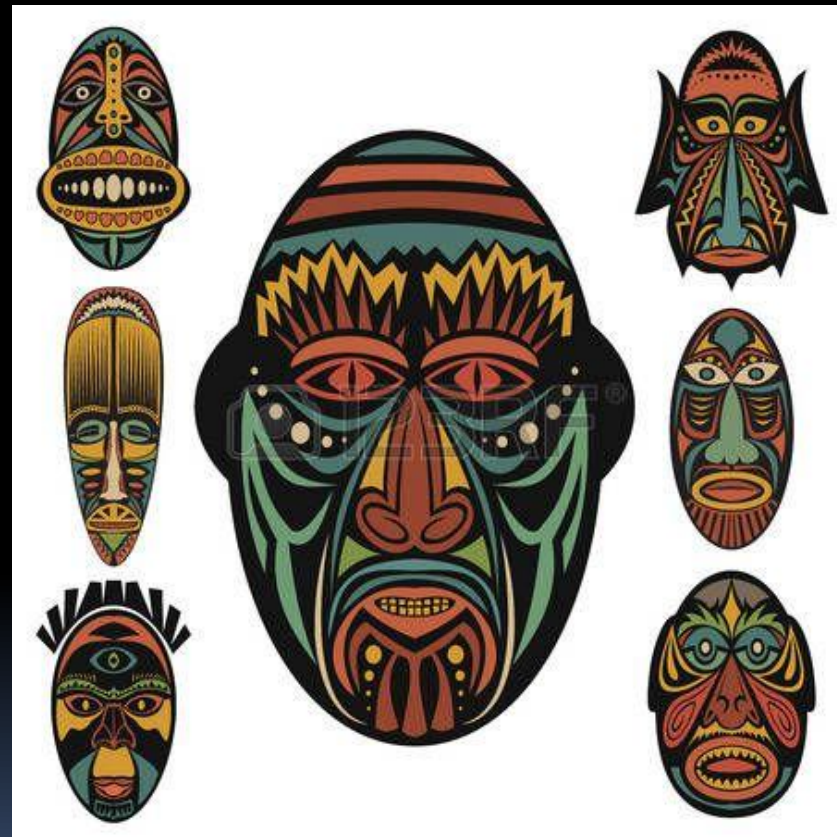


Самый важный тип масок – это маски мертвых.

Почитание усопших
предков – это
фундамент
африканской культуры и
одна из важных
традиций.



Реалистичность изображения не обязательна, маска отображает миф, хорошо известный зрителям.



В Гвинее каждый житель имел с детства свою «карманную» маску размером с ладонь. Она не только идентифицировала личность, но и защищала от злого духа.



Маски могут использовать лишь посвященные: жрецы, обученные танцоры, члены тайных обществ.



Маска не просто
кусок дерева – она
содержит
сверхъестественную
силу, а значит
должна
изготавливаться по
канону
с использованием
всех магических
ритуалов.

Мастер
придерживался поста,
пел во время работы
особенные песни



Впрочем не
всегда маска
связана с
религией,
возможна и
практическая
сторона
применения
маски – в
качестве
охотничьего
камуфляжа.



В Африке люди веруют. Что животные
сильные существа, поэтому надевают маски
с их изображением, чтобы обрести часть
этой силы.



Африканцы изготавливали маски из
разного материала: медь, бронза,
дерево, терракота, текстиль,
слоновая кость.





Большинство масок выкрашены в черный цвет это следствие применения масел и соков растений или долгого копчения над огнем.



На поверхность маски обычно наносился натуральный краситель – охра.



Охра давала темно – желтый
или светло – коричневый цвет.



Украшали маски щедро шерстью,
перьями, семенами, раковинами,
соломой.



Сегодня культура изготовления и использования маски уходит в прошлое.



Кочевые народы к африканским маскам
более холодны –
у них нет времени на это занятие.



Как ни крути, но африканский стиль неповторимый в своем роде. Он оригинальный и сложный. Африканские маски придают особый колорит, характерный этническому стилю.



Мода на африканские маски доминирует по всему миру. Возможно потому, что нигде их роль в культуре, религии, повседневной жизни не приобретала такого огромного значения, как у народов Африки. Маска являлась основой любой КУЛЬТОВОЙ

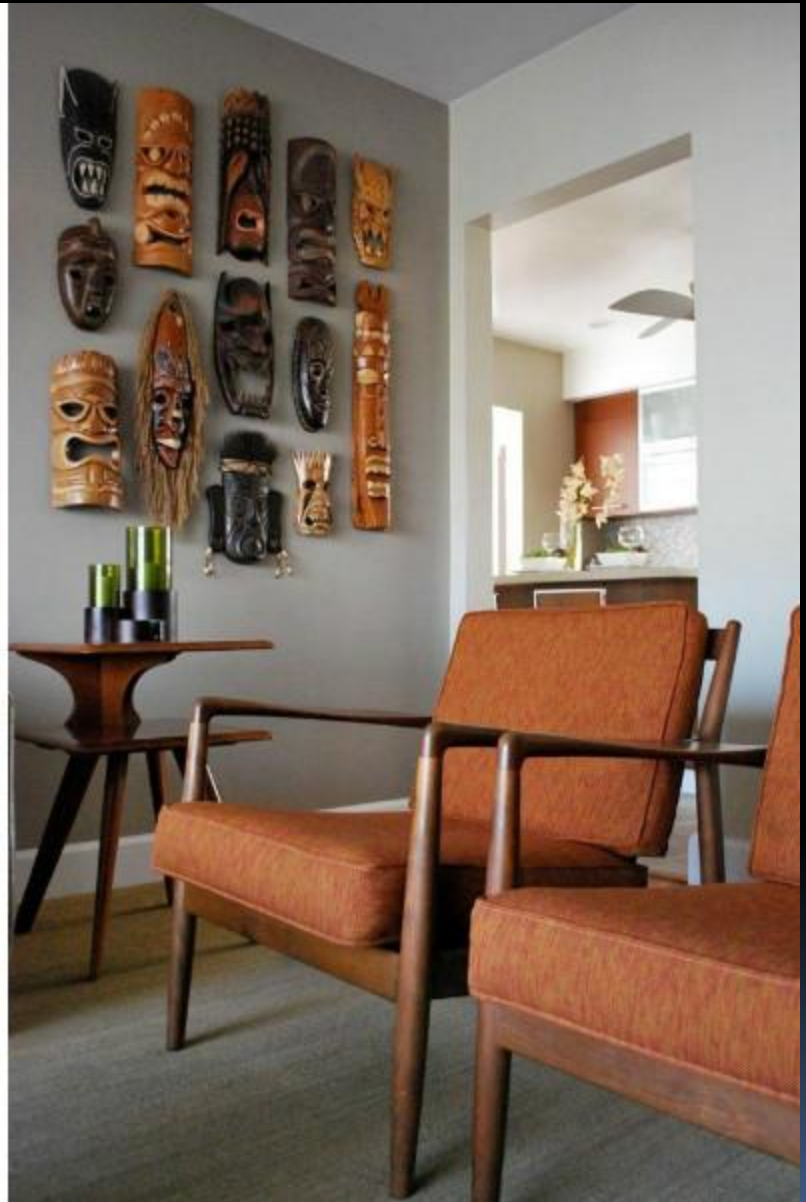


Интерьер в африканском стиле.















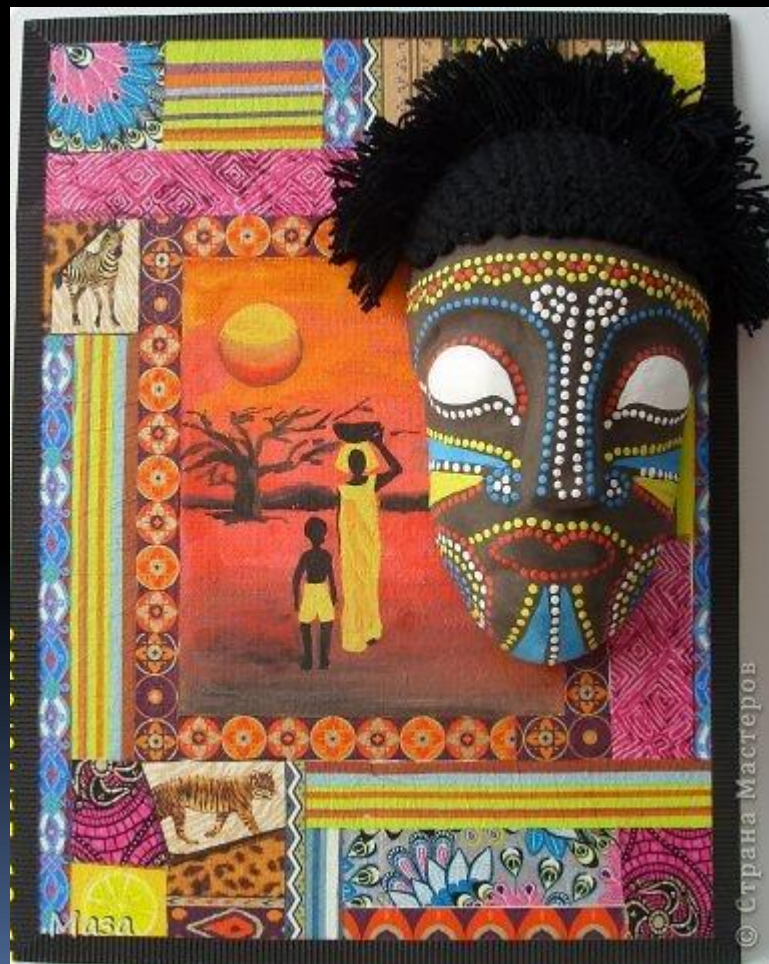




Ремонт в Алматы
www.remont.ru.kz



Спасибо за внимание!



© Страна Мастеров