

# Ансамбль Афинского акрополя (V век до н.э.)

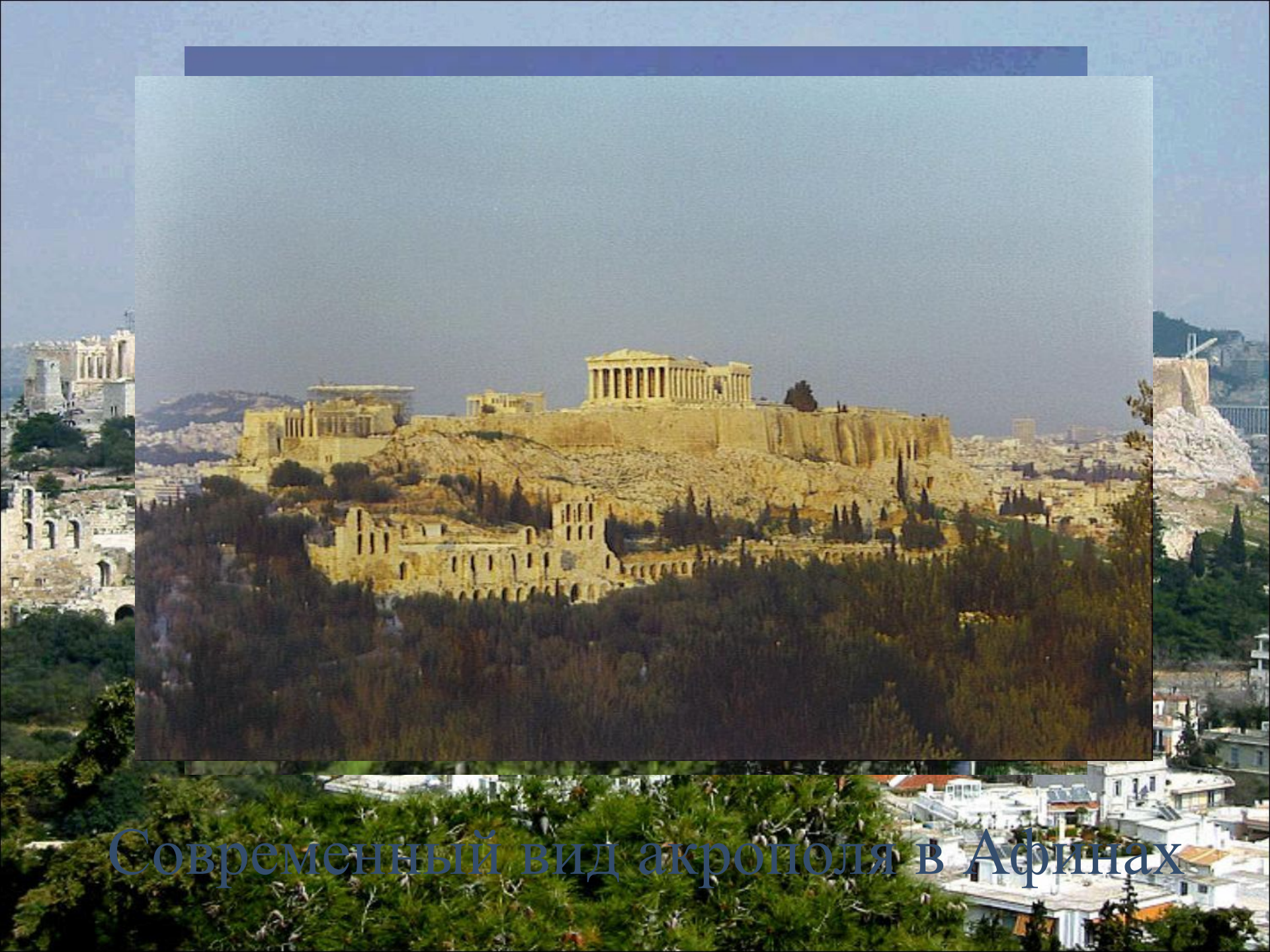
Автор: Семко Светлана Анатольевна, учитель  
русского языка, литературы и МХК  
г. Сокола Вологодской области





Акро́поль (др.-греч. ἀκρόπολις — верхний город) — возвышенная и укреплённая часть древнегреческого города, так называемый верхний город; крепость (убежище на случай войны).

На Акрополе обычно находились храмы божеств-покровителей данного города. Наиболее известен акрополь в Афинах, внесённый в список Всемирного наследия ЮНЕСКО.



Современный вид акрополя в Афинах



Реконструкция акрополя в Афинах



Пропилеи – торжественный вход на Акрополь (437–432 до н.э.). Построены архитектором Мнесиклом и находятся в западной части Акрополя. Пропилеи – два дорических портика, один из которых обращен в сторону города, другой – к вершине Акрополя. Потолки портиков были украшены кессонами (квадратными углублениями), расписанными золотыми звездами по синему фону. Эти ворота были границами святилища. В этом сооружении впервые применены два ордера: дорический снаружи, ионический – внутри. Справа и слева от западного портика находились неравные по размерам павильоны. В более крупном, северо-западном крыле Пропилей размещалась Пинакотекa, картинная галерея. В юго-западном крыле Пропилей – библиотека. Скульптурного оформления Пропилей не имели.

Храм Ники Аптерос – необыкновенно изящный мраморный храм, примыкающий к юго-западному крылу Пропилей, был построен архитектором Калликратом. Здание поставлено под небольшим углом к фасаду Пропилей. Стоящий на трехступенчатом постаменте, храм со всех сторон опоясывала скульптурная лента фриза, на которой изображались эпизоды борьбы греков с персами, олимпийские боги (Афина, Зевс, Посейдон). Внутри храма находилась ныне не сохранившаяся скульптура Афины-Ники, по свидетельствам очевидцев, изображенная со племем в одной руке и плодом граната, символом победоносного мира, – в другой.

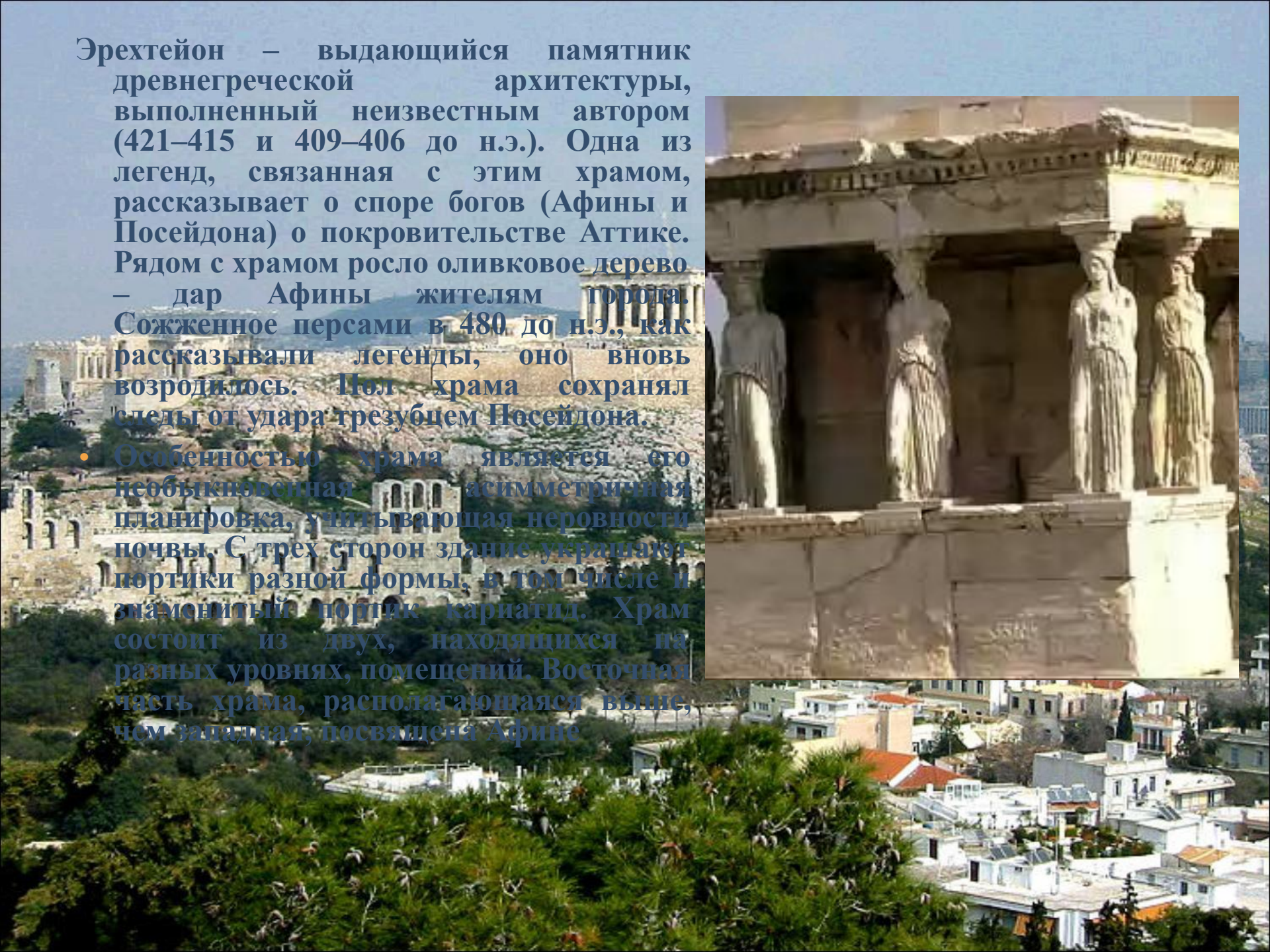


Статуя Афины Промехос (Афины-Воительницы) — огромная бронзовая статуя работы Фидия на афинском Акрополе, воздвигнутая в 465-455 годах до н. э. Стояла на высоком постаменте между Эрехтейоном и Парфеноном. Афина была изображена в шлеме, с щитом и копьем, причём шлем и остриё копья были золотыми. Установленная на высоком постаменте в центре Акрополя, она была своеобразной связующей осью всего ансамбля. Изображенная в роскошном шлеме, со щитом и копьем, она была видна издалека, с моря, т.к. солнце сверкало на золотых частях статуи (острие копья, шлем). Скульптура Афины Промехос работы Фидия поражала современников своими грандиозными размерами.



Эрехтейон – выдающийся памятник древнегреческой архитектуры, выполненный неизвестным автором (421–415 и 409–406 до н.э.). Одна из легенд, связанная с этим храмом, рассказывает о споре богов (Афины и Посейдона) о покровительстве Аттике. Рядом с храмом росло оливковое дерево – дар Афины жителям города. Сожженное персами в 480 до н.э., как рассказывали легенды, оно вновь возродилось. Пол храма сохранял следы от удара трезубцем Посейдона.

- Особенностью храма является его необыкновенная асимметричная планировка, учитывающая неровности почвы. С трех сторон здание украшают портики разной формы, в том числе и знаменитый портик кариатид. Храм состоит из двух, находящихся на разных уровнях, помещений. Восточная часть храма, располагающаяся выше, чем западная, посвящена Афине







Парфенóн (др.-греч. Παρθενών) — наиболее известный памятник античной архитектуры, расположенный на афинском Акрополе, главный храм в древних Афинах, посвящённый покровительнице этого города и всей Аттики, богине Афине-Девственнице (Ἀθηνᾶ Παρθένος). Построен в 447 — 438 до н. э. архитектором Калликратом по проекту Иктина



Давайте ещё раз посмотрим, как выглядел афинский акрополь...

# Источники:

<http://ru.wikipedia.org/wiki/Акрополь>

[http://www.krugosvet.ru/enc/kultura\\_i\\_obrazovanie/izobrazitelnoe\\_iskusstvo/АКРОПОЛЬ\\_В\\_АФИНАХ.html?page=0.1](http://www.krugosvet.ru/enc/kultura_i_obrazovanie/izobrazitelnoe_iskusstvo/АКРОПОЛЬ_В_АФИНАХ.html?page=0.1)

Интерактивный план Афинского акрополя//

<http://school-collection.edu.ru/catalog/res/036bbf1e-d557-4871-a055-6f667fe0b52b/>

Флеш-схема «Реконструкция Афинского акрополя»//

<http://school-collection.edu.ru/catalog/res/b6c12b26-eeeb-4d59-9f2b-86ea83f60395/>

# Источники:

## Иллюстрации:

Приложение к учебнику Емохоновой Л. Г. «Мировая художественная культура. 10 класс» [Электронный ресурс]. - М. : Издательский дом «Академия», 2007

Формат фона//

[http://ru.wikipedia.org/wiki/Файл:Athens\\_Acropolis.jpg](http://ru.wikipedia.org/wiki/Файл:Athens_Acropolis.jpg)

[http://artclassic.edu.ru/catalog.asp?ob\\_no=18264](http://artclassic.edu.ru/catalog.asp?ob_no=18264)