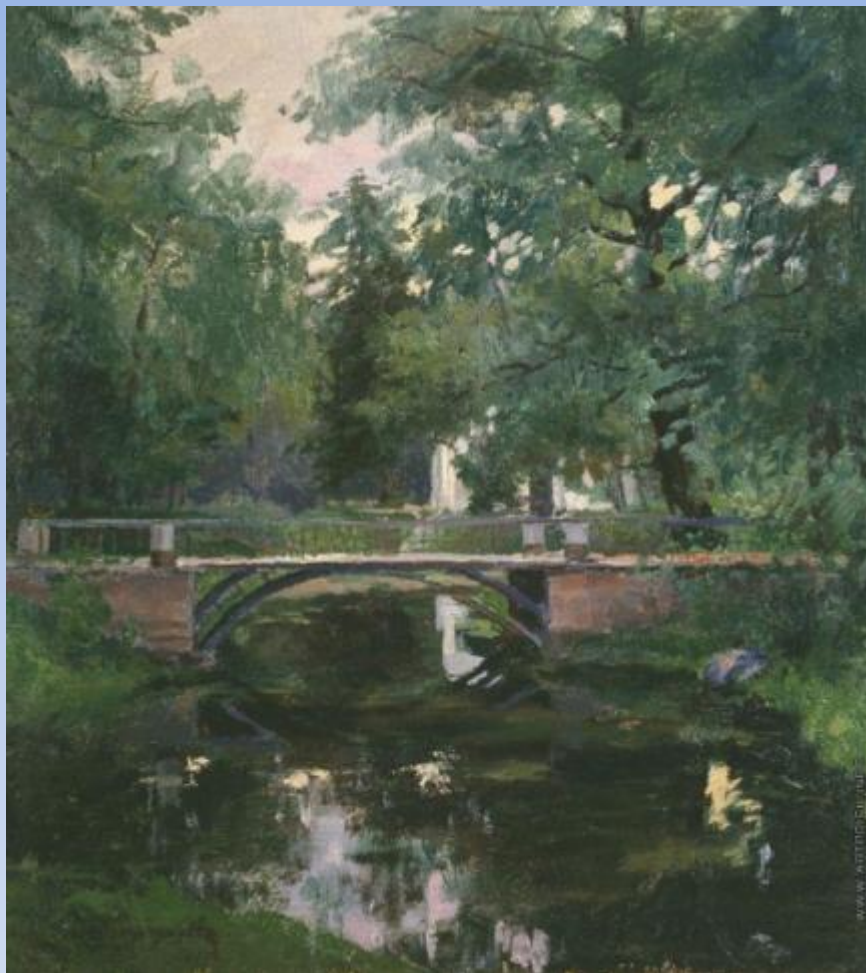


Анна Петровна Остроумова-
Лебедева



Пейзаж с мостиком

Материал
Холст, масло
35 x 31 см



Развалины монастыря в Испании. Сеговия

Год создания

1916

Материал

Бумага, темпера. 52 x 80 см



Павловск. Ворота

Год создания

1945

Материал

Бумага, акварель

Размер

36,6 x 50,5



Летний сад в инее

Год создания

1942

Материал

Бумага, акварель

Размер

34 x 49

Собрание

Пермская государственная художественная галерея



***Выезд. Иллюстрация к роману Ф.Купера
«Последний из могикан»***

Ксилография, 1906



***Адмиралтейство. Иллюстрация к книге В.Я.
Курбатова «Петербург».***

Ксилография, 1912



***Портрет следопыта и двух индейцев.
Иллюстрация к роману Ф.Купера «Последний
из могикан».***

Ксилография, 1906



***Ростов Великий. Рисунок для обложки книги
И.Э.Грабаря***

Ксилография. 1913



*Решетка Летнего сада и домик Петра I.
Иллюстрация к книге Н.П.Анциферова «Душа
Петербурга».*

Ксилография, 1920



Портрет Л.Н.Толстого.

Ксилография, 1929



Экслибрис «Наша библиотека»

Ксилография, 1929



Памятник Петру I. Из серии «Открытые письма фронту»

Автолитография, 1942



Экслибрис «Моя эпитафия»

Ксилография, 1946



Вид из Петровского парка

Акварель



Вид на дворец. Дождь

Бумага, ксилография. 180x135 (65x100). 1923 г.



Вид Петербурга



Вид с Тучкова моста

Бумага, литография. 310x410 (195x295) . 1922 г.



Ворота и дорога на «Этюп»

Бумага, ксилография. 180x135 (65x100) . 1923 г.



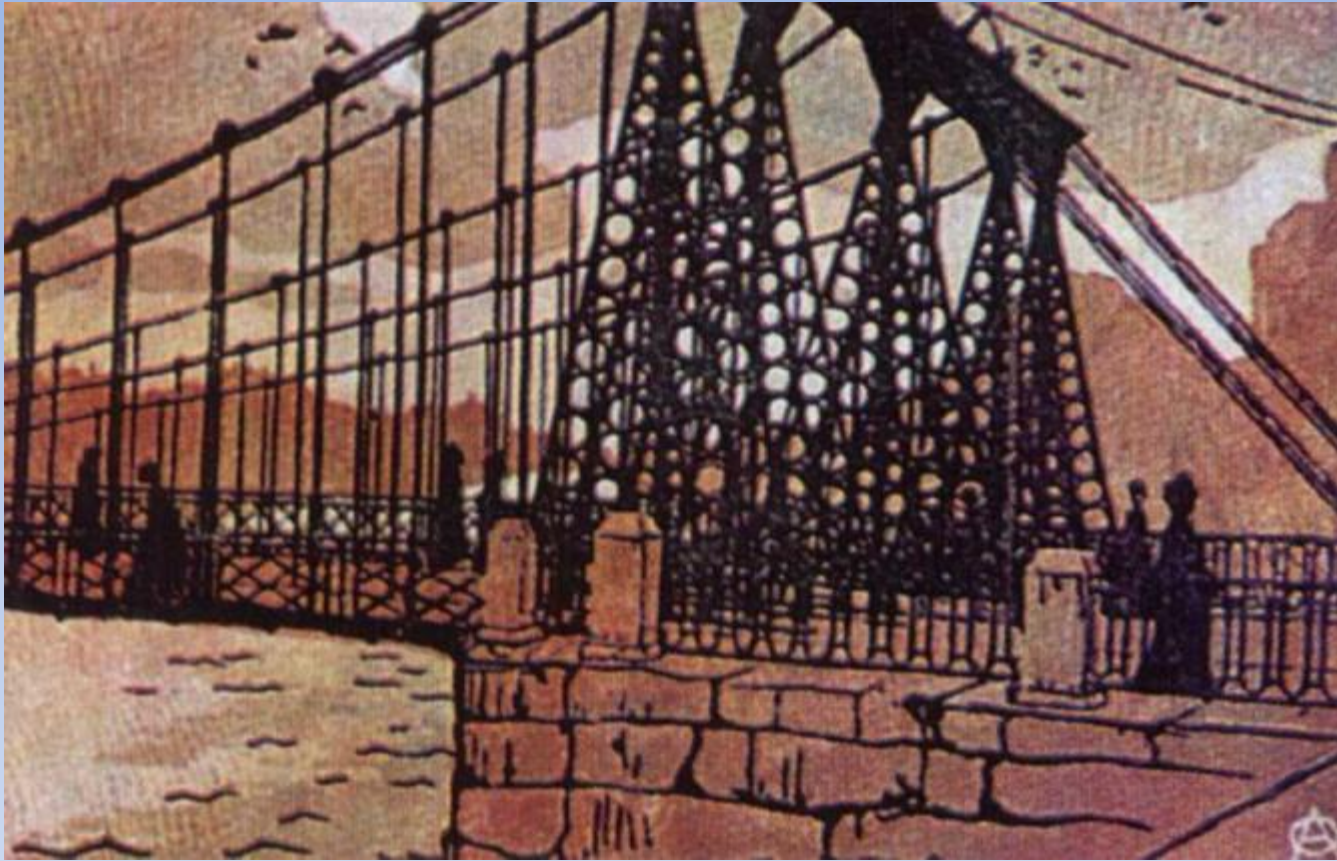
**Весенний мотив. Вид с Каменного на
Крестовский и Елагин острова.**

1904. Цветная ксилография



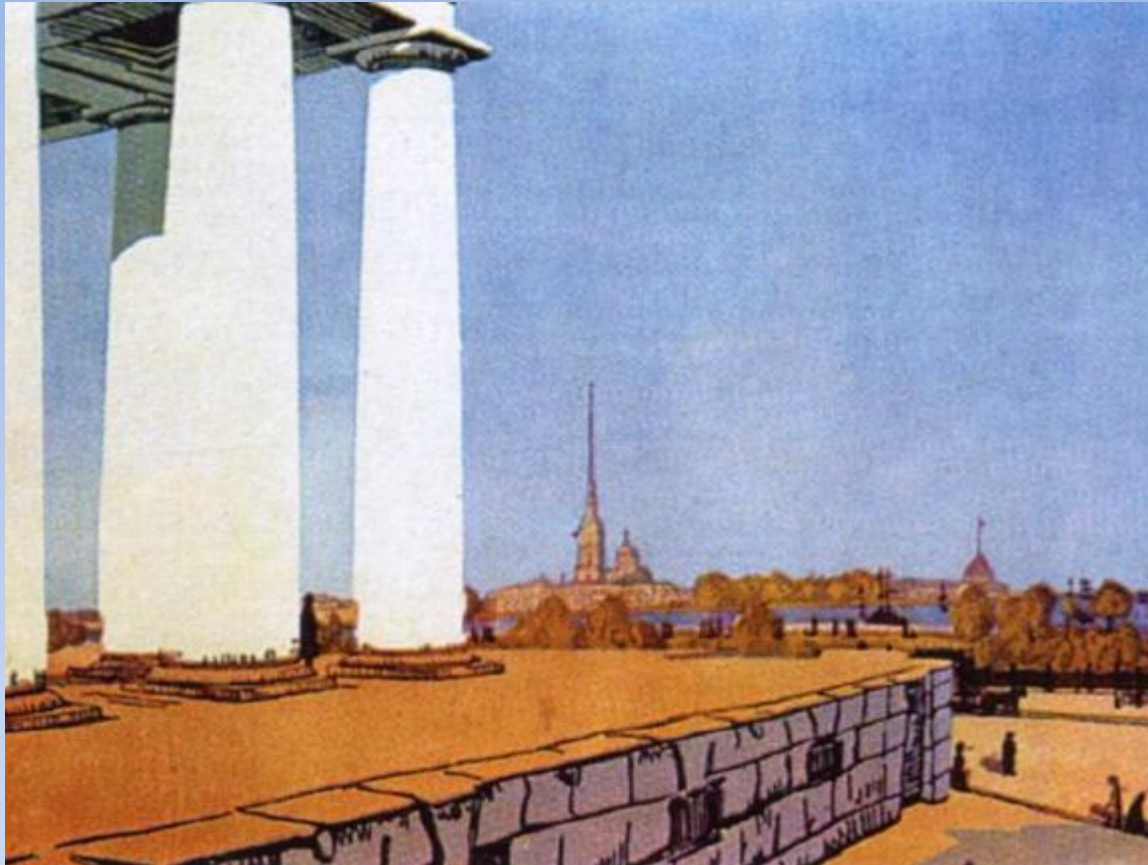
Летний сад.

1902. Цветная ксилография



Цепной мост

1903. Цветная ксилография



**Петербург. Вид на колонны Биржи и
Петропавловскую крепость.**

1908. Цветная ксилография



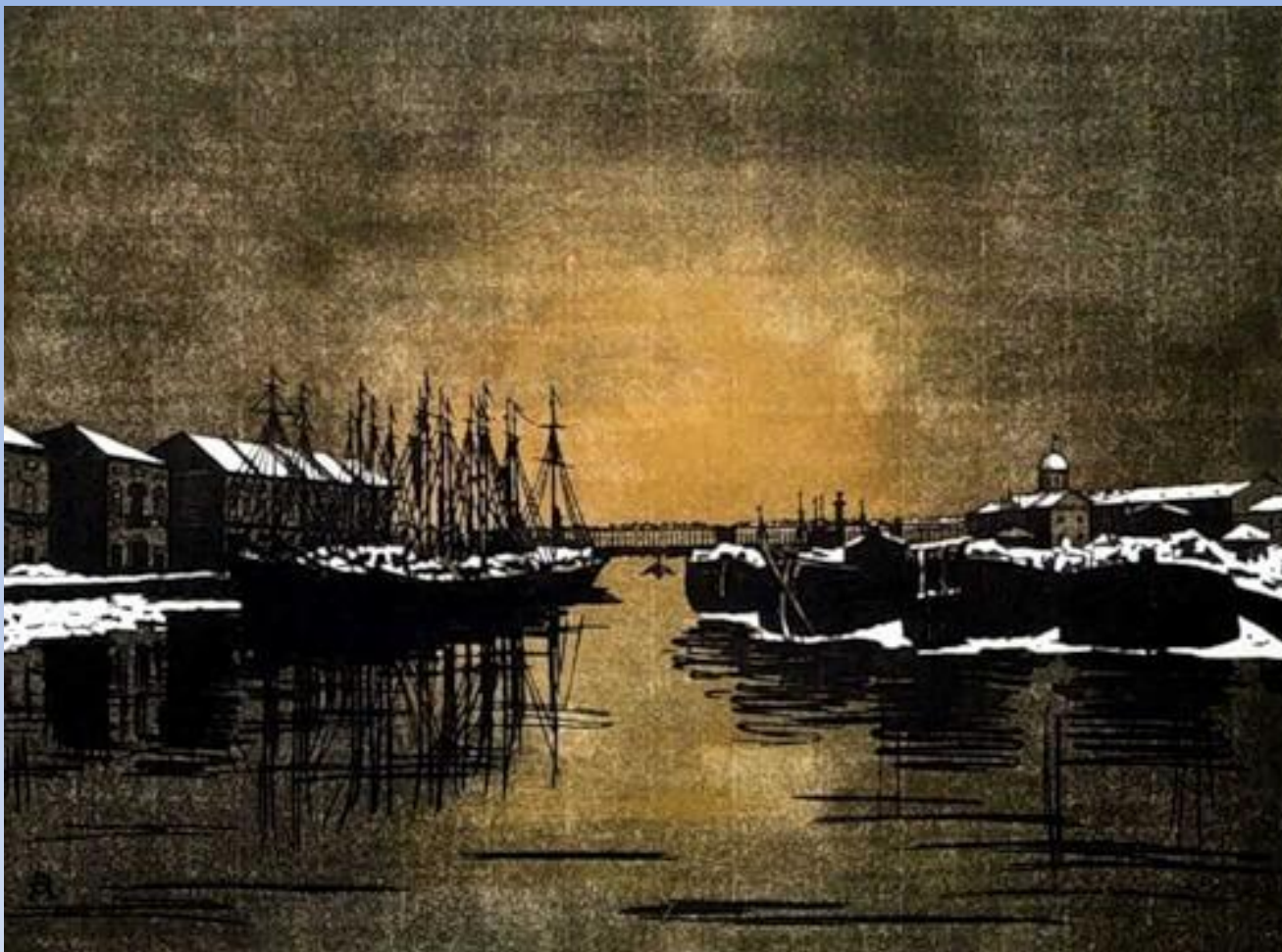
Крюков канал

1910. Цветная ксилография



Группа деревьев около «Белой березы»

Бумага, ксилография. 180x135 (65x100) . 1923 г.



Дворец Бирона и барки



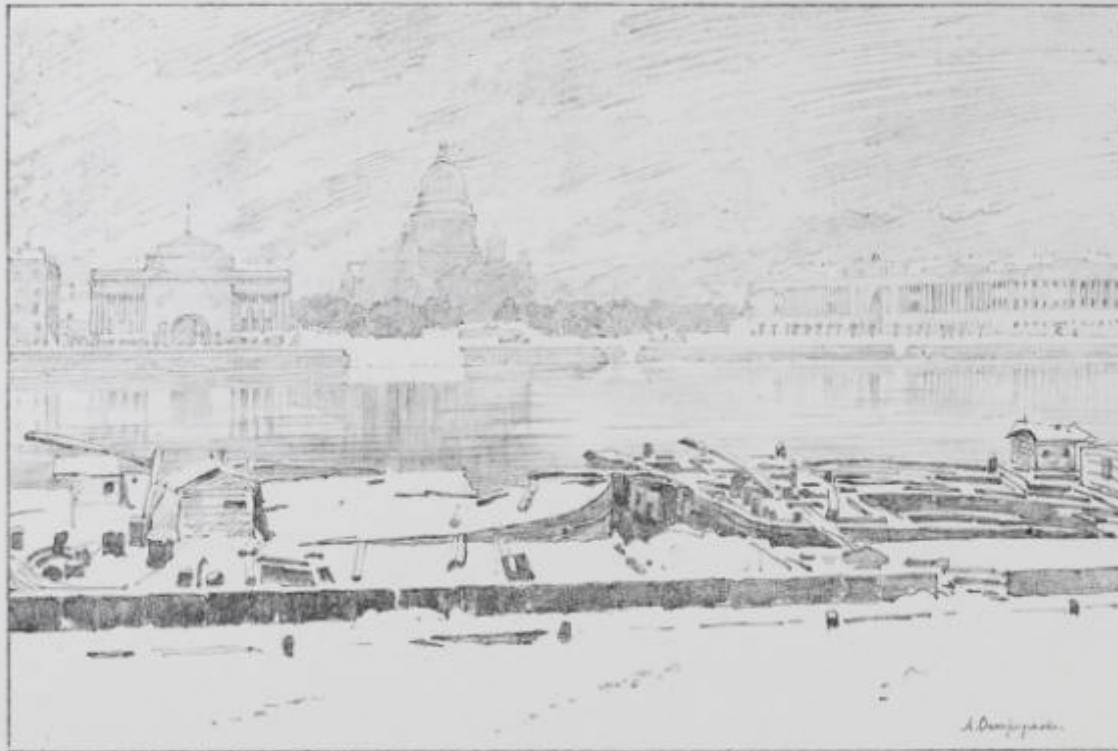
Дорога к «Белой березе»

Бумага, ксилография. 180x135 (65x100) . 1923 г



Зима

Бумага, ксилография. 310x240 (90x90).



Исаакиевский собор в туманный день



Кипарисы

Бумага, ксилография. 310x240 (200x105). 1902 г.

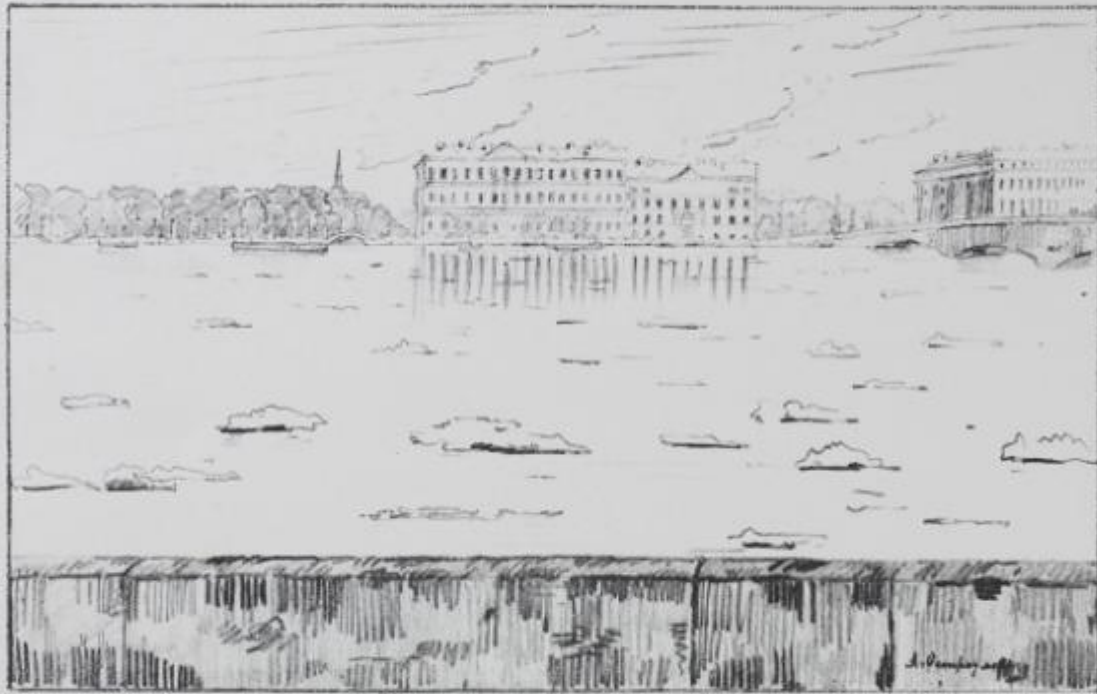


Крепость «Бип»

Бумага, ксилография. 180x135 (65x100) . 1923 г.



**Лев и крепость. Ксилография для журнала
«Мир»**



Ледоход

Бумага, литография. 310x410 (180x285) . 1922 г.



Ленинград. Вид на крепость ночью

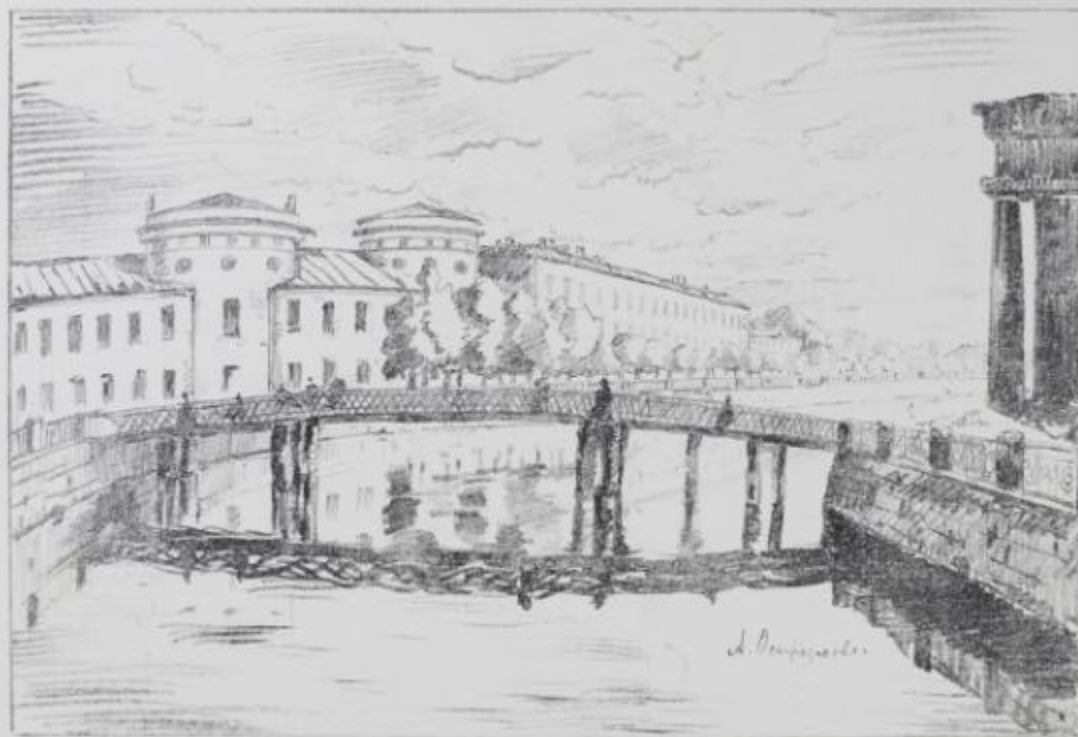


Ленинград. Вид с Троицкого моста



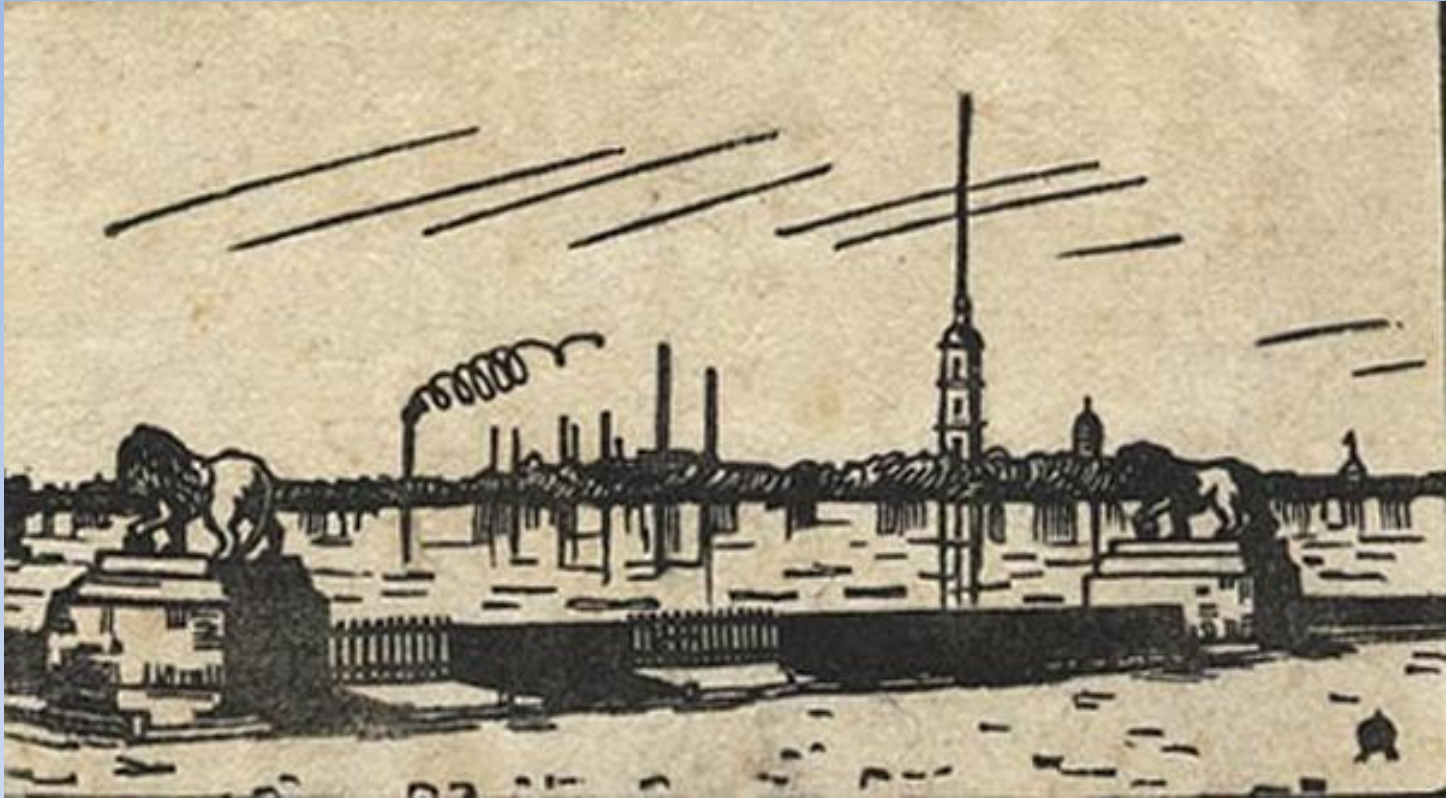
Липовая аллея и памятник Павлу I

Бумага, ксилография. 180x135 (65x100) 1923 г.

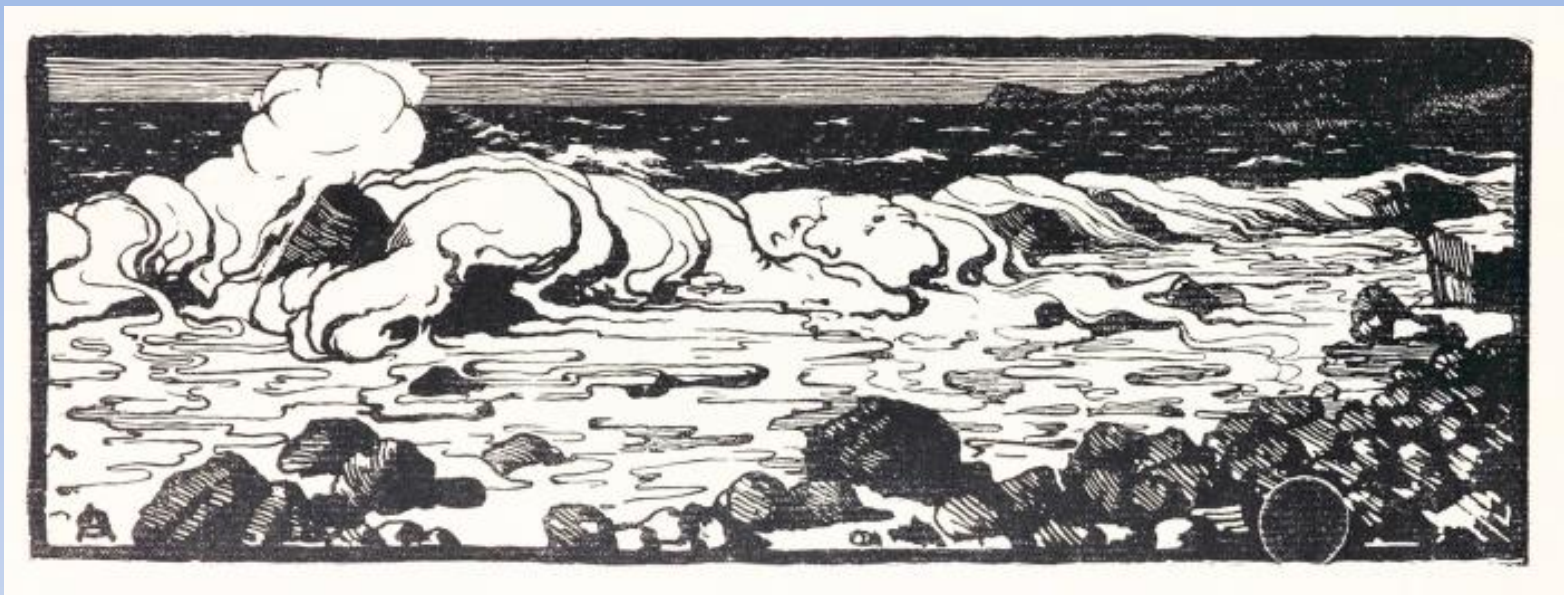


Литовский замок

Бумага, литография. 310x410 (200x295) . 1922 г.

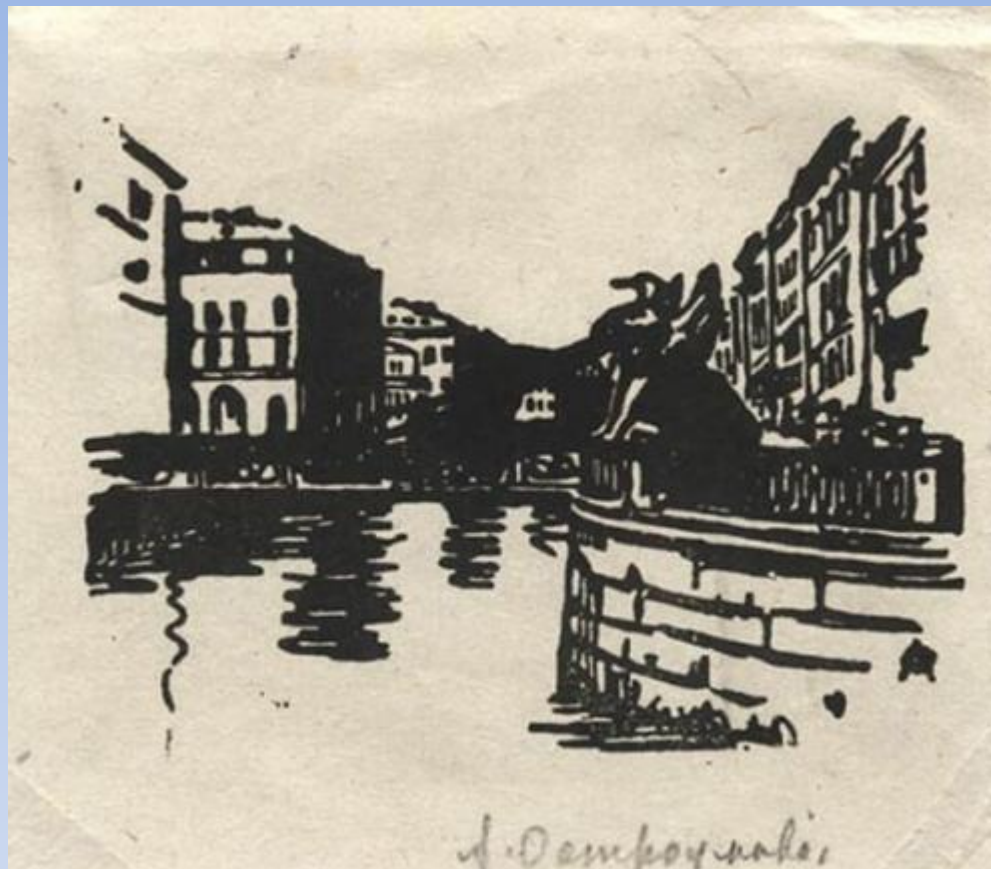


Львы и крепость (Ледоход и крепость)



Море. Камни

Бумага, ксилография. 240x310 (85x237). 1902 г.

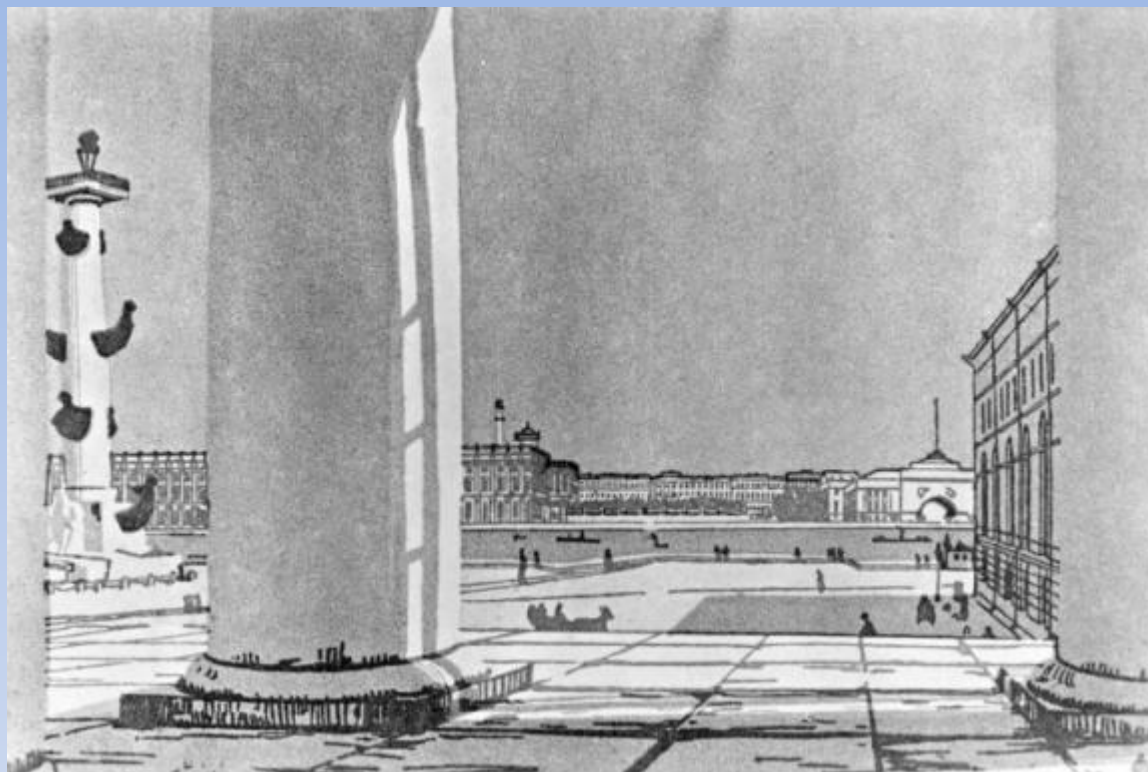


Мостик с грифонами



Нева ранним утром

Бумага, литография. 310x410 (145x280). 1922 г.



Нева сквозь колонны Биржи



Ночь

Бумага, ксилография. 180x135 (65x100) . 1923 г



Окно



Павловск. Новосильвийский мост



Павловск. Розопавильонный пруд



Пейзаж лунной ночью

Бумага, ксилография. 180x135 (65x100) . 1923 г.



Пейзаж около Висконтиева моста

Бумага, ксилография. 180x135 (65x100) . 1923 г.

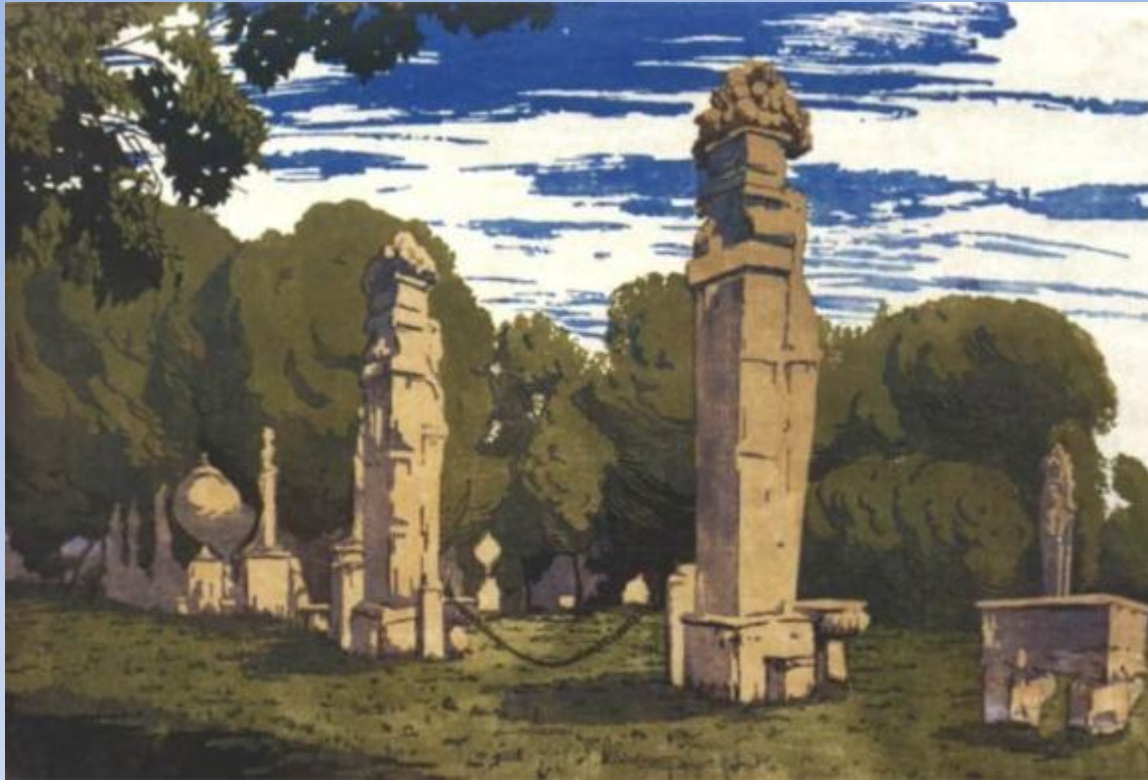


Пейзаж около «Пиль-башни»

Бумага, ксилография. 180x135 (65x100) . 1923 г.



Пейзаж с рекой (Норвегия между Бергеном и Христианией)



Пейзаж

Цв. ксилография



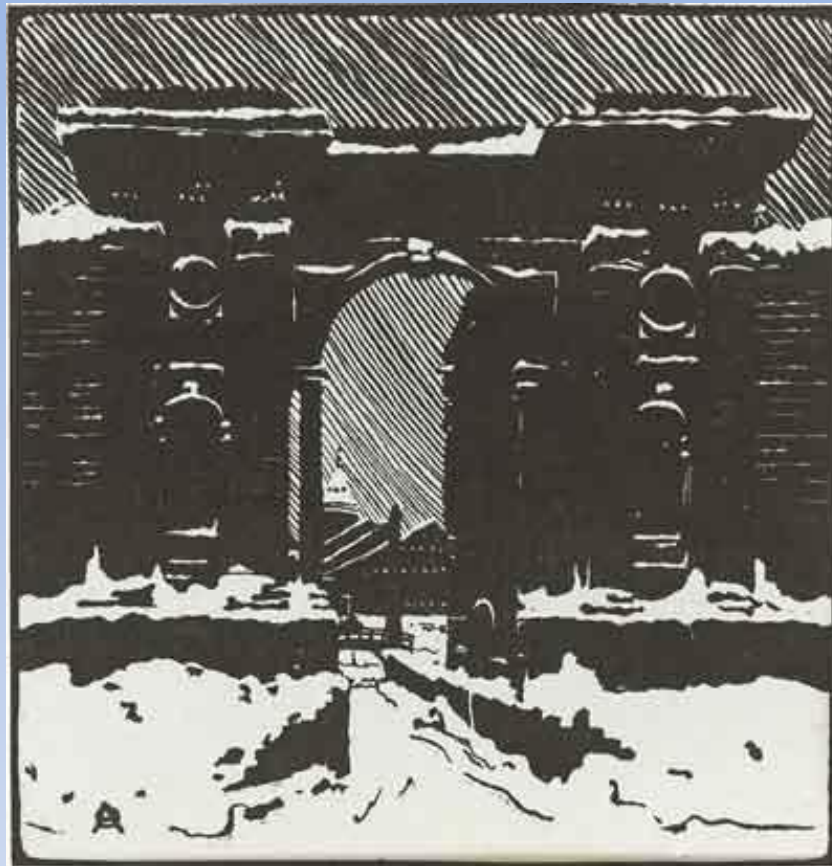
Перспектива от Константиновского дворца

Бумага, ксилография. 180x135 (65x100) . 1923 г



Петербург. Мост с кентаврами

1901 г.



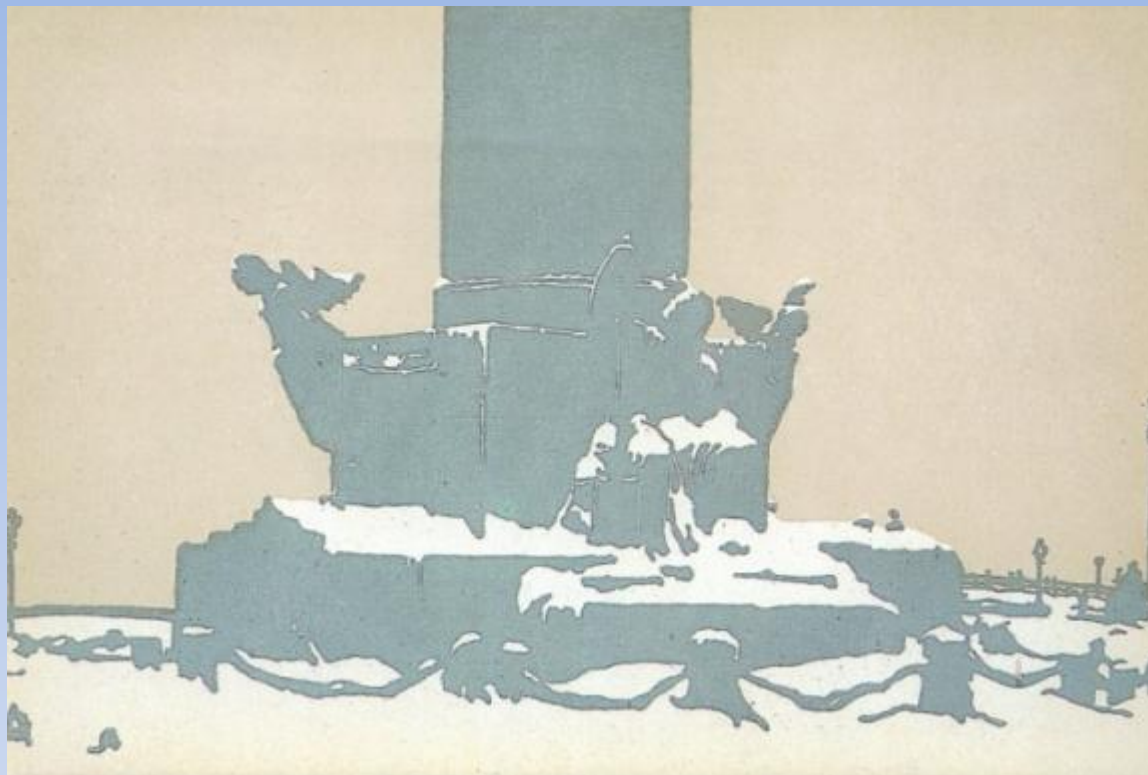
Петербург. Новая Голландия



Петербург. Ростральная колонна и Биржа



**Петербург. Ростральная колонна и
таможня**



**Петербург. Ростральная колонна под
снегом**



Петербург. Фонтанка



Петроград. Красные колонны



Портрет Л.Н.Толстого



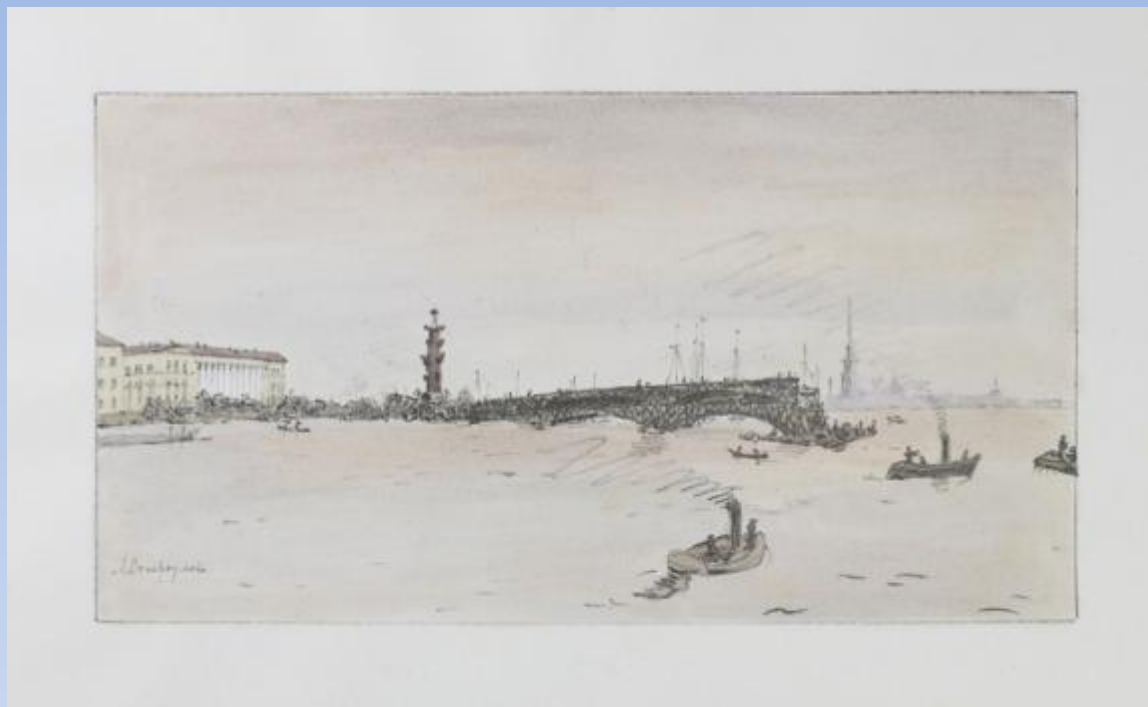
Портрет Н.Н.Евреинова



Портрет следопыта и двух индейцев

Иллюстрация к роману Ф.Купера «Последний из могикан»

1906 г. Ксилография



Постройка Дворцового моста

Бумага, литография. 310x410 (160x295) . 1922 г.



Радуга

Бумага, ксилография. 180x135 (65x100) 1923 г.



Решетка Летнего сада и домик Петра I

Иллюстрация к книге Н.П.Анциферова «Душа Петербурга»

1920 г. Ксилография

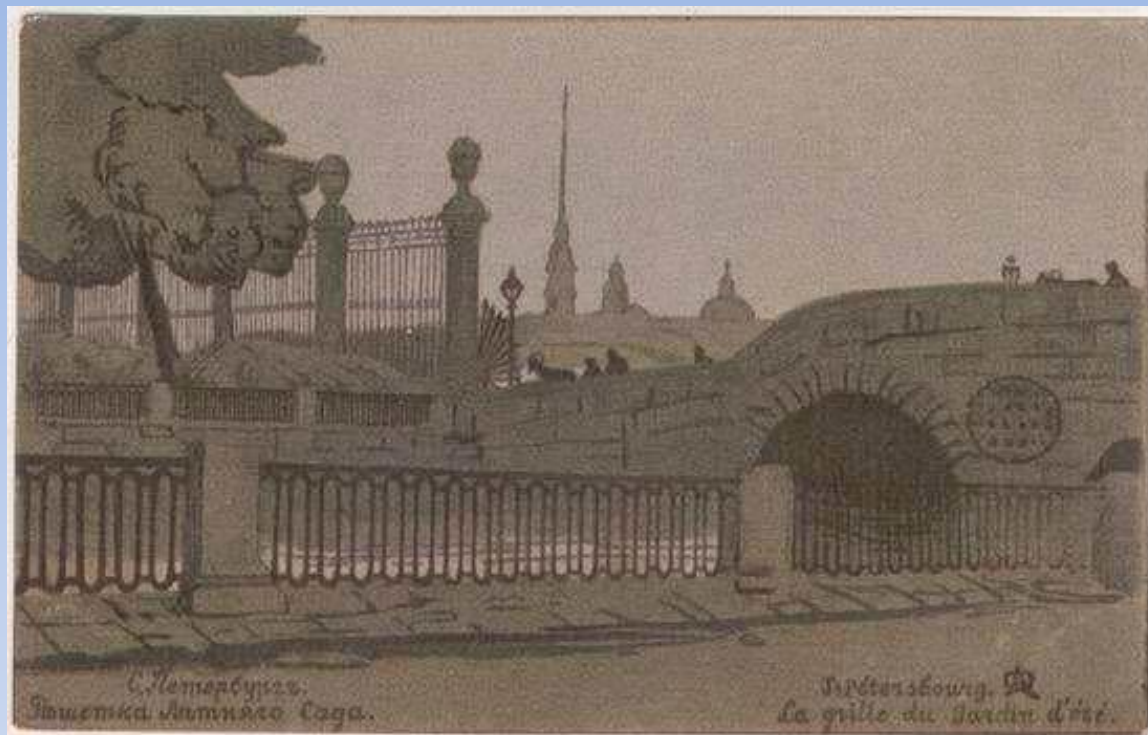


Ростральная колонна



С-Петербург. Пейзаж

Ксилография

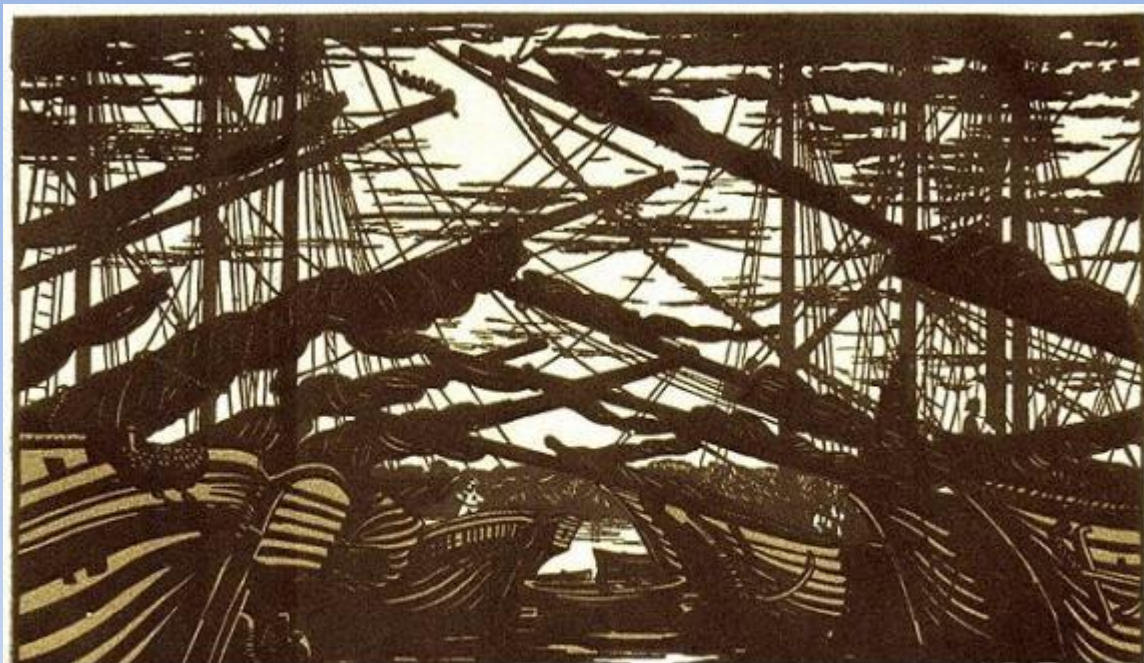


С-Петербург. Решетка летнего сада

Ксилография



Смо́льный



Снасти



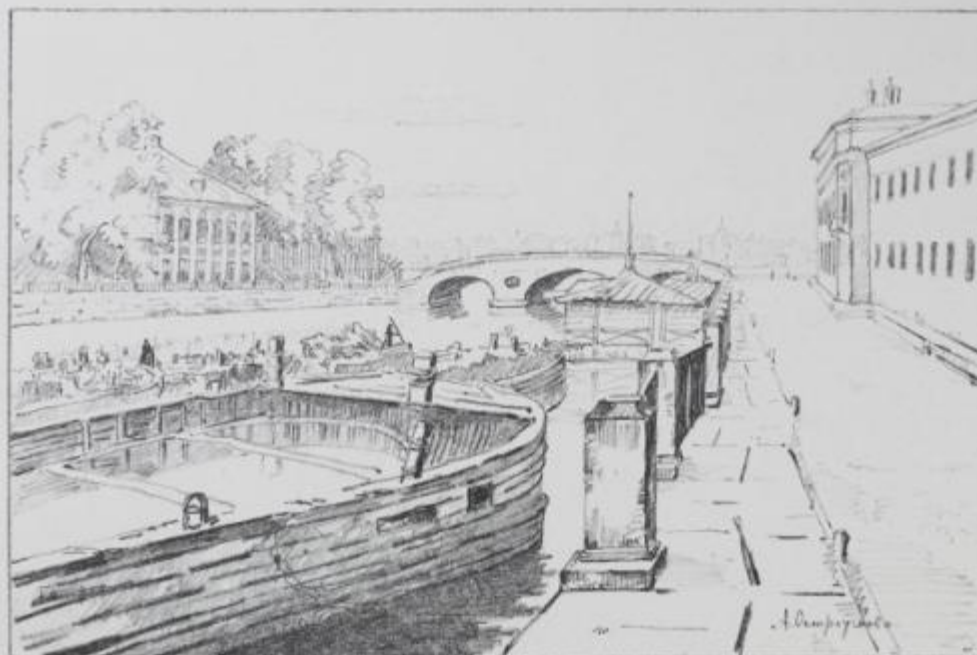
Сосна

Бумага, ксилография. 310x240 (150x177).



Финляндия с голубым небом

1900. Гравюра на дереве.



Фонтанка у Летнего Сада

Бумага, литография. 310x410 (200x300) . 1922 г.



Фонтанка

Бумага, литография. 310x410 (200x295). 1922 г.



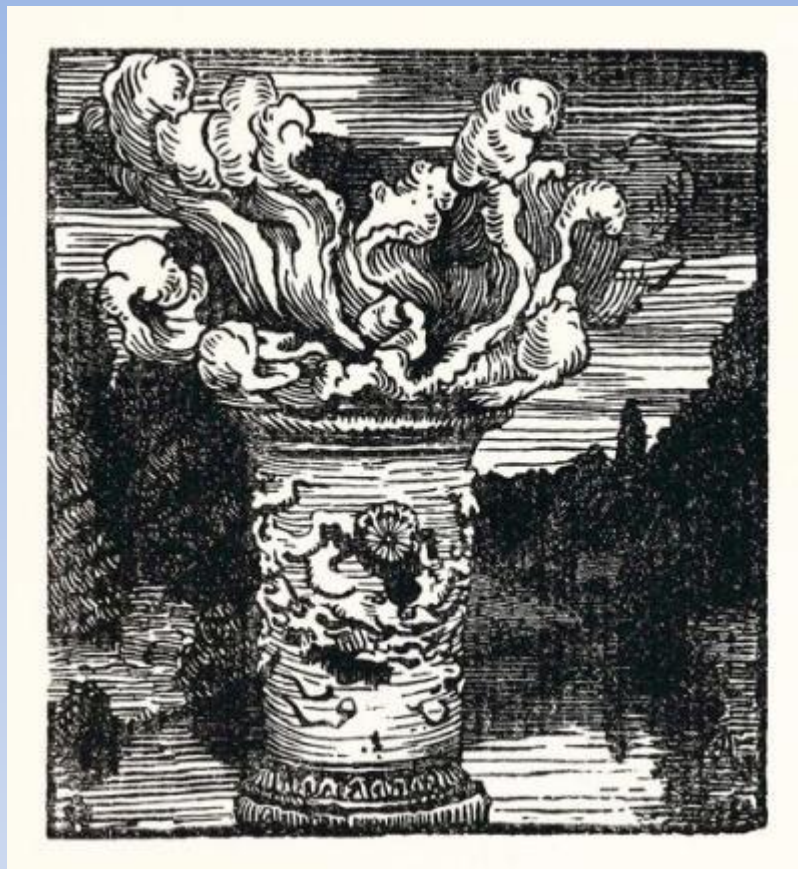
Французская набережная

Бумага, литография. 310x410 (200x280) . 1922 г.



Школьный дом Петра I

Бумага, литография. 310x410 (190x285) . 1922 г.



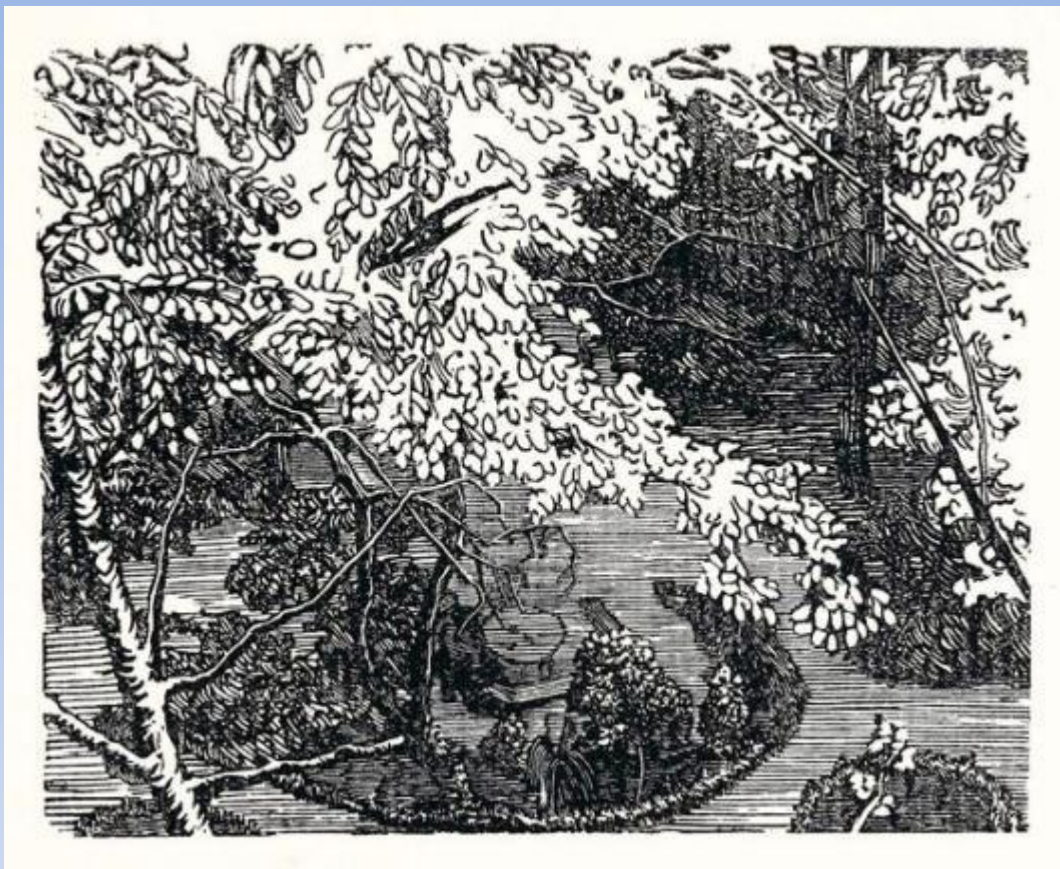
Букет в вазе

Бумага, ксилография. 310x240 (65x60). 1902 г.



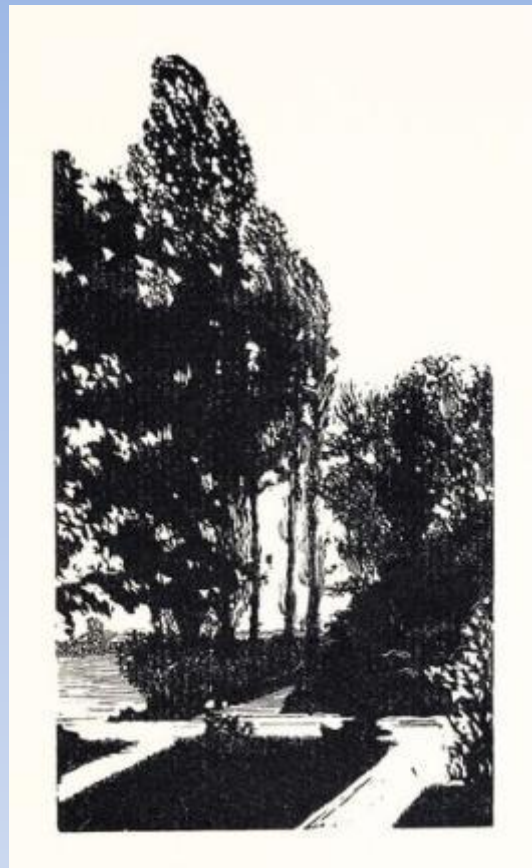
Весна. Снег

Бумага, ксилография. 310x240 (90x140). 1902 г.



В парке

Бумага, ксилография. 310x240 (68x83). 1902 г.



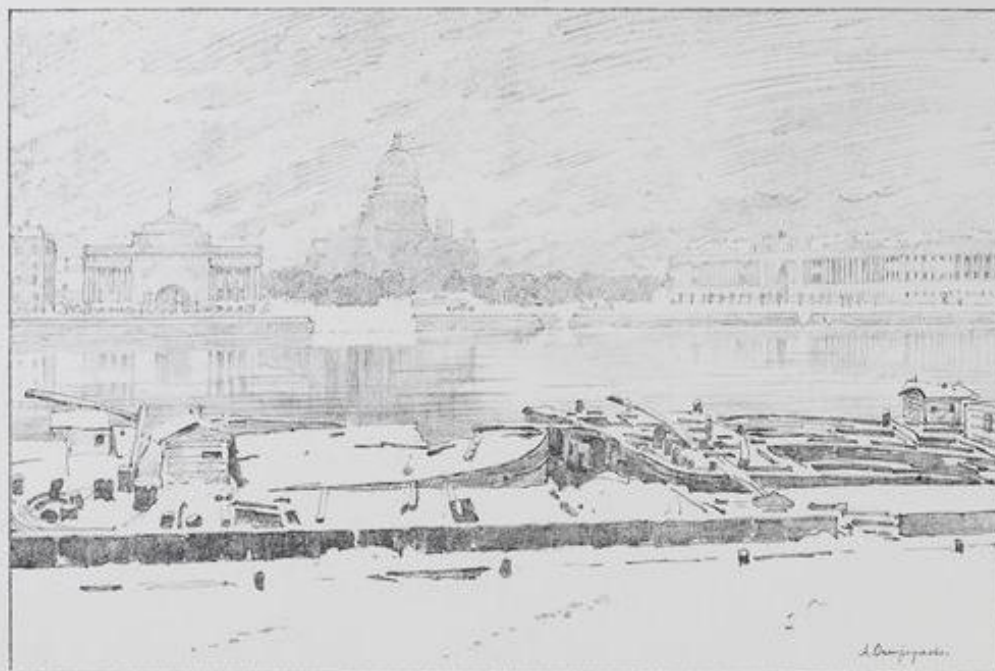
В парке. Тополя

Бумага, ксилография. 310x240 (120x66). 1902 г.



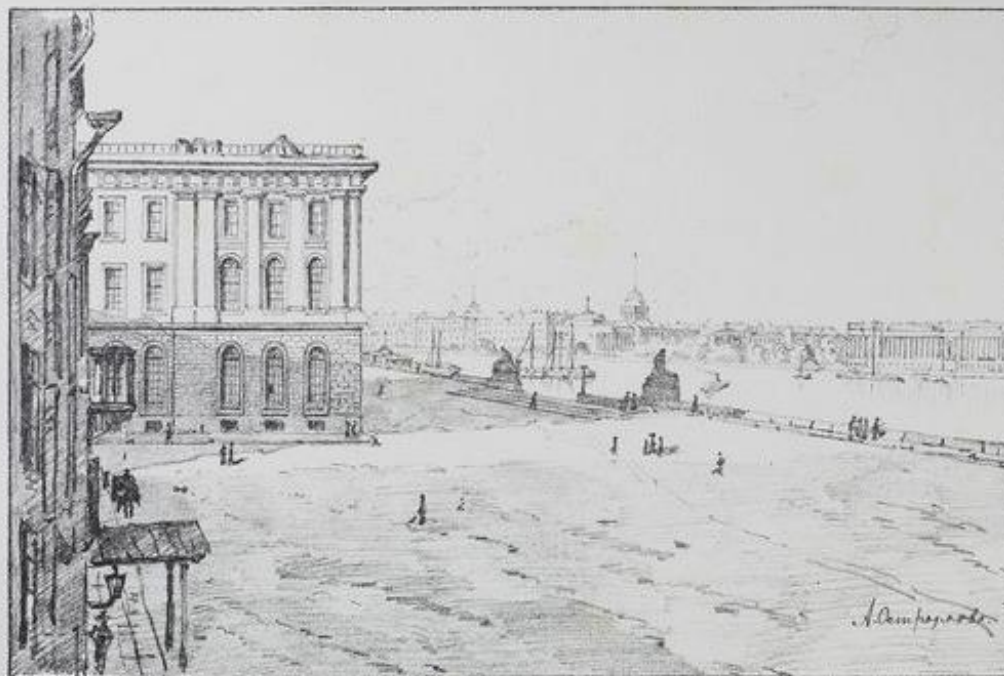
Биржа

Бумага, литография. 310x410 (195x295) . 1922 г.



Исаакиевский собор в туманный день

Бумага, литография. 310x410 (195x295) . 1922 г.



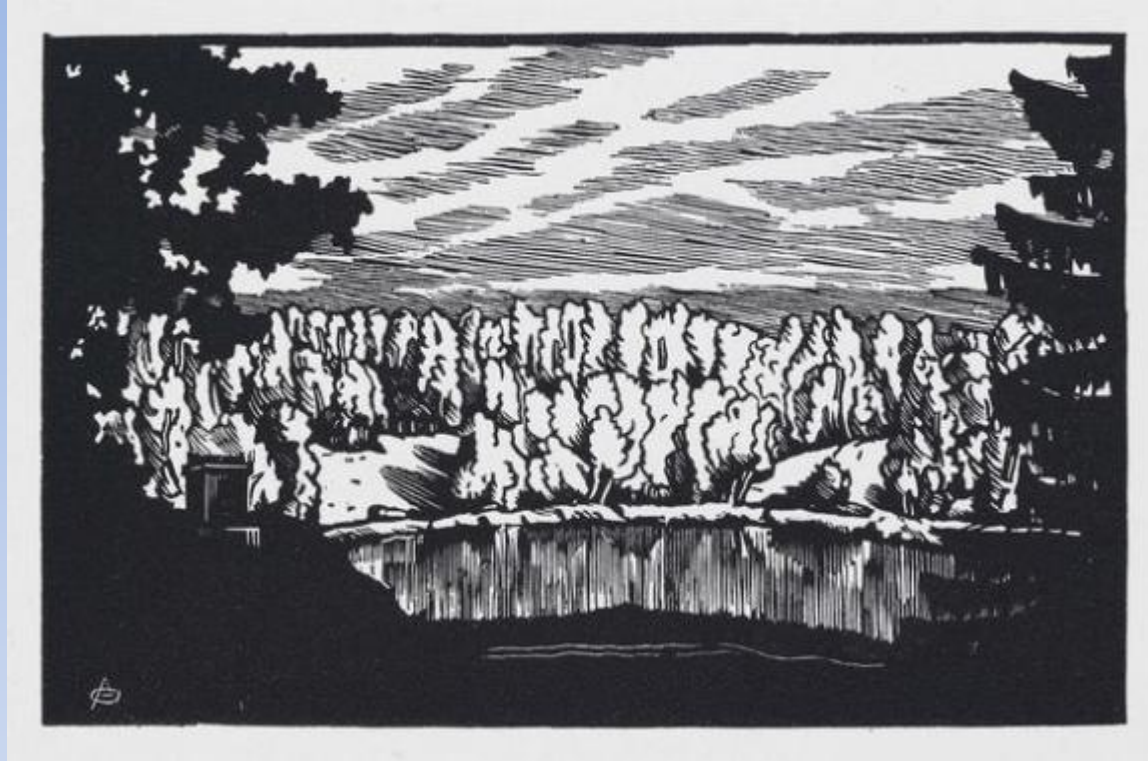
Академия Художеств

Бумага, литография. 310x410 (195x295) . 1922 г.



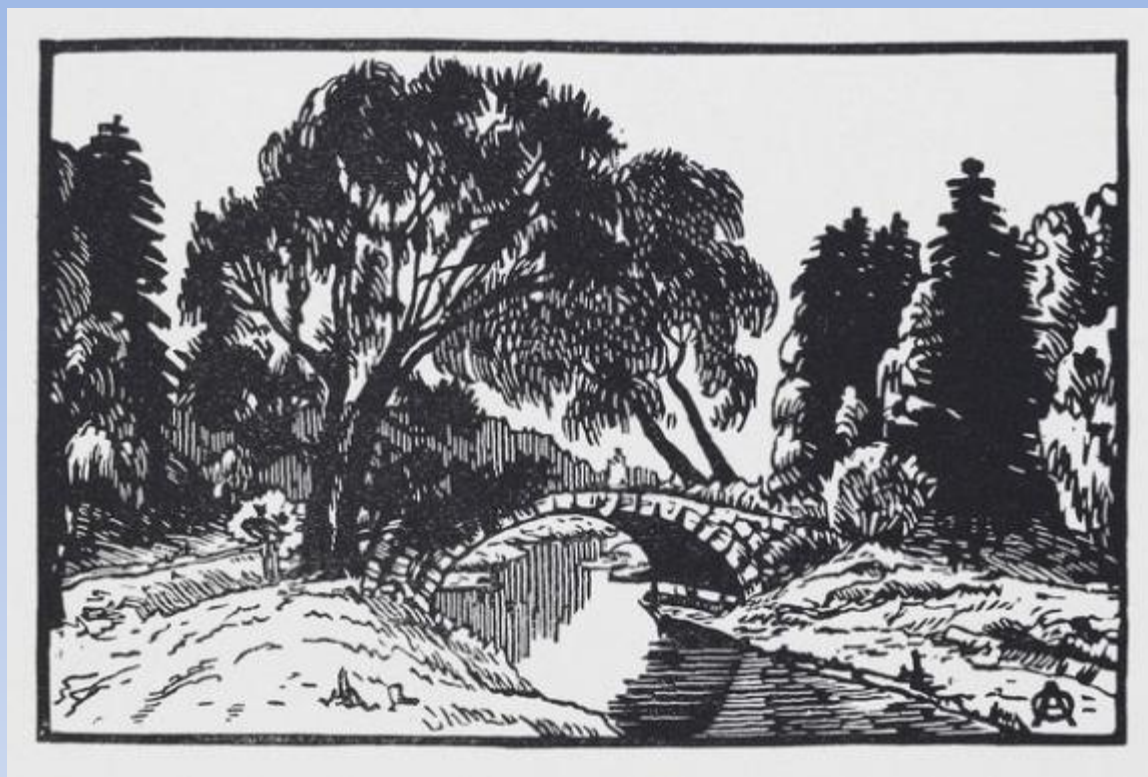
Деревья около «Колоннады Аполлона»

Бумага, ксилография. 180x135 (65x100) . 1923 г.



Круглый пруд

Бумага, ксилография. 180x135 (65x100) . 1923 г.



Вербы около Ново-сильвийского моста

Бумага, ксилография. 180x135 (65x100) . 1923 г



Вечер

Бумага, ксилография. 180x135 (65x100) . 1923 г.