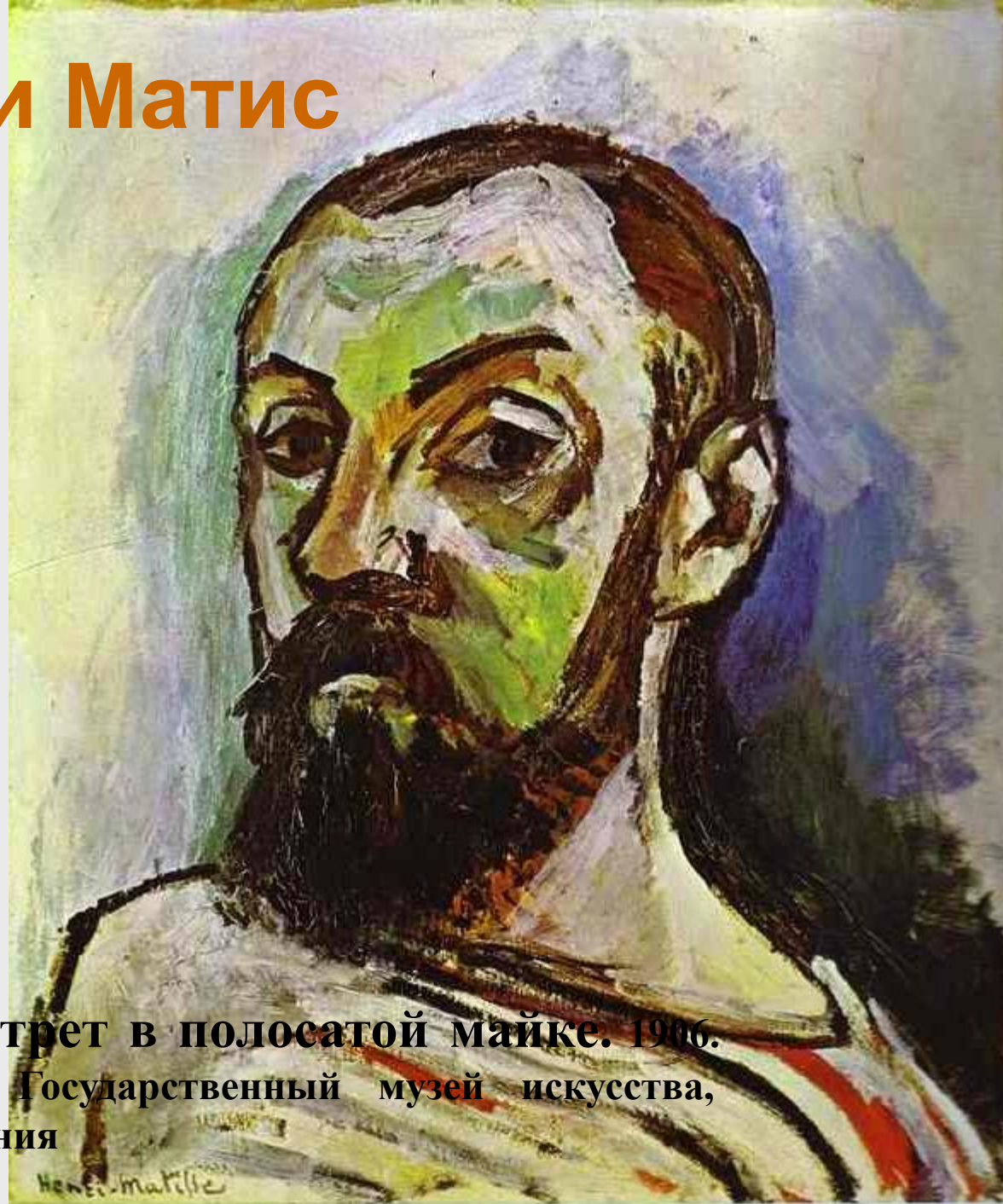


Анри Матис



Автопортрет в полосатой майке. 1906.

**Холст, масло. Государственный музей искусства,
Копенгаген, Дания**

ФОВИЗМ (от фр. fauve – дикий) – название течения во французской живописи 1905-1907гг. Локальное направление в живописи нач. XX в. Наименование «Фовизм» было в насмешку присвоено группе молодых парижских художников совместно участвовавших в ряде выставок 1905-1907 гг., после их первой выставки 1905 г. Однако вскоре объединение распалось, и творческие пути его участников разошлись. Название отражает реакцию современников на поразившую их экзальтацию цвета, "дикую" выразительность красок. В фовизме были общие черты с одновременно возникшим экспрессионизмом. Название было принято самой группой и прочно утвердилось за ней. Направление не имело четко сформулированной программы, манифеста или своей теории и просуществовало недолго, оставив, однако, заметный след в истории искусства. Его участников объединяло в те годы стремление к созданию художественных образов исключительно с помощью предельно яркого открытого цвета.

Характерные особенности фовизма: предельно интенсивное звучание открытых цветов; сопоставление контрастных хроматических плоскостей, заключенных в обобщенный контур; сведение формы к простым очертаниям при отказе от светотеневой моделировки и линейной перспективы. Плоскостная трактовка форм, насыщенность чистых цветов, энергично подчеркнутый контур обуславливают декоративность фовистской живописи.

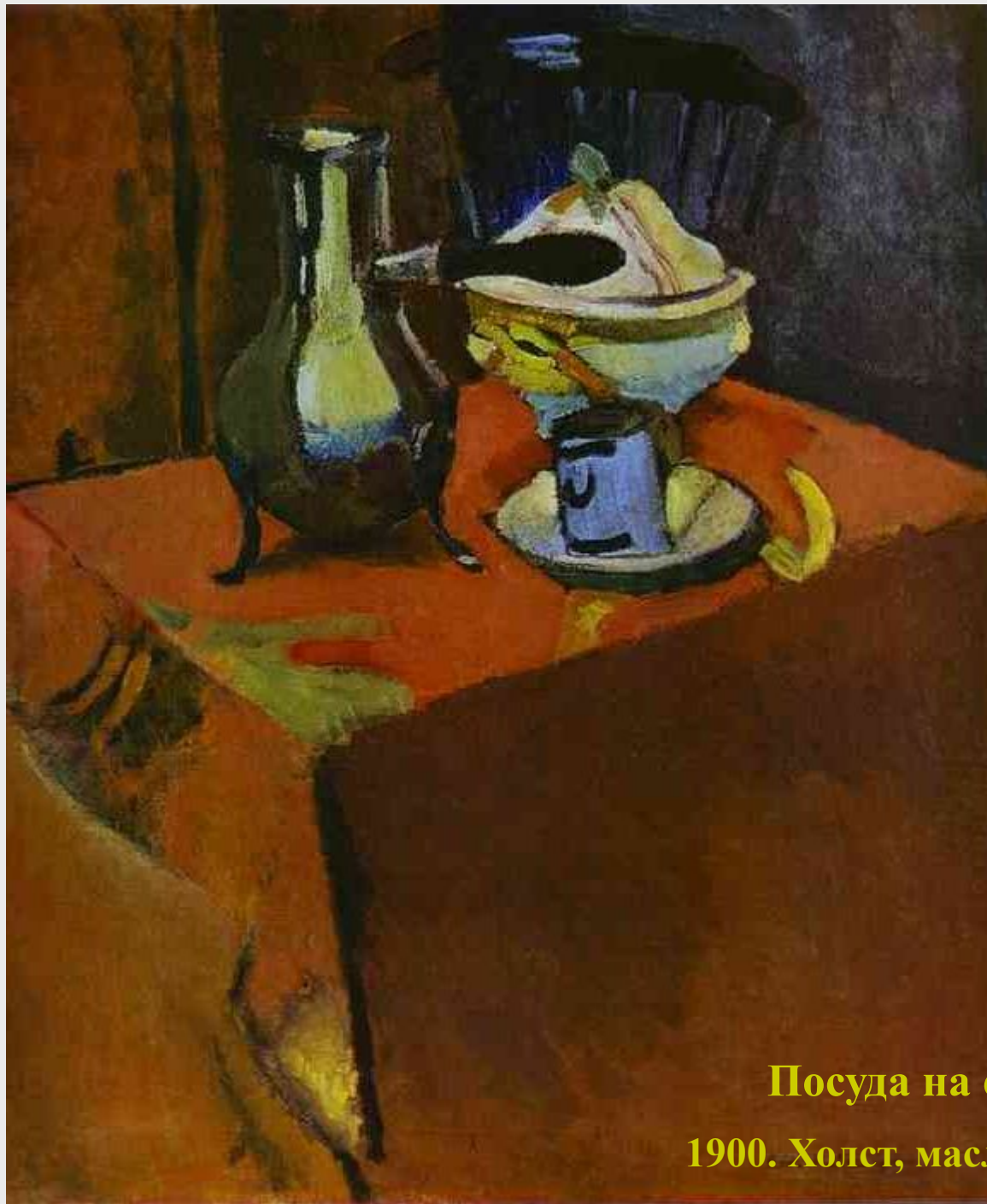
Henri-Matisse



Голубой горшок и лимон. 1897.
Холст, масло. Эрмитаж.



Фрукты и кофейник. 1899.
Холст, масло. Эрмитаж.



Посуда на столе.

1900. Холст, масло. Эрмитаж.



Посуда и фрукты.

1901. Холст, масло. Эрмитаж.



Натюрморт с вазой, бутылкой и фруктами.

1903-6. Холст, масло. Эрмитаж.



Посуда и фрукты на красно-черном ковре.

1906. Холст, масло. Эрмитаж.



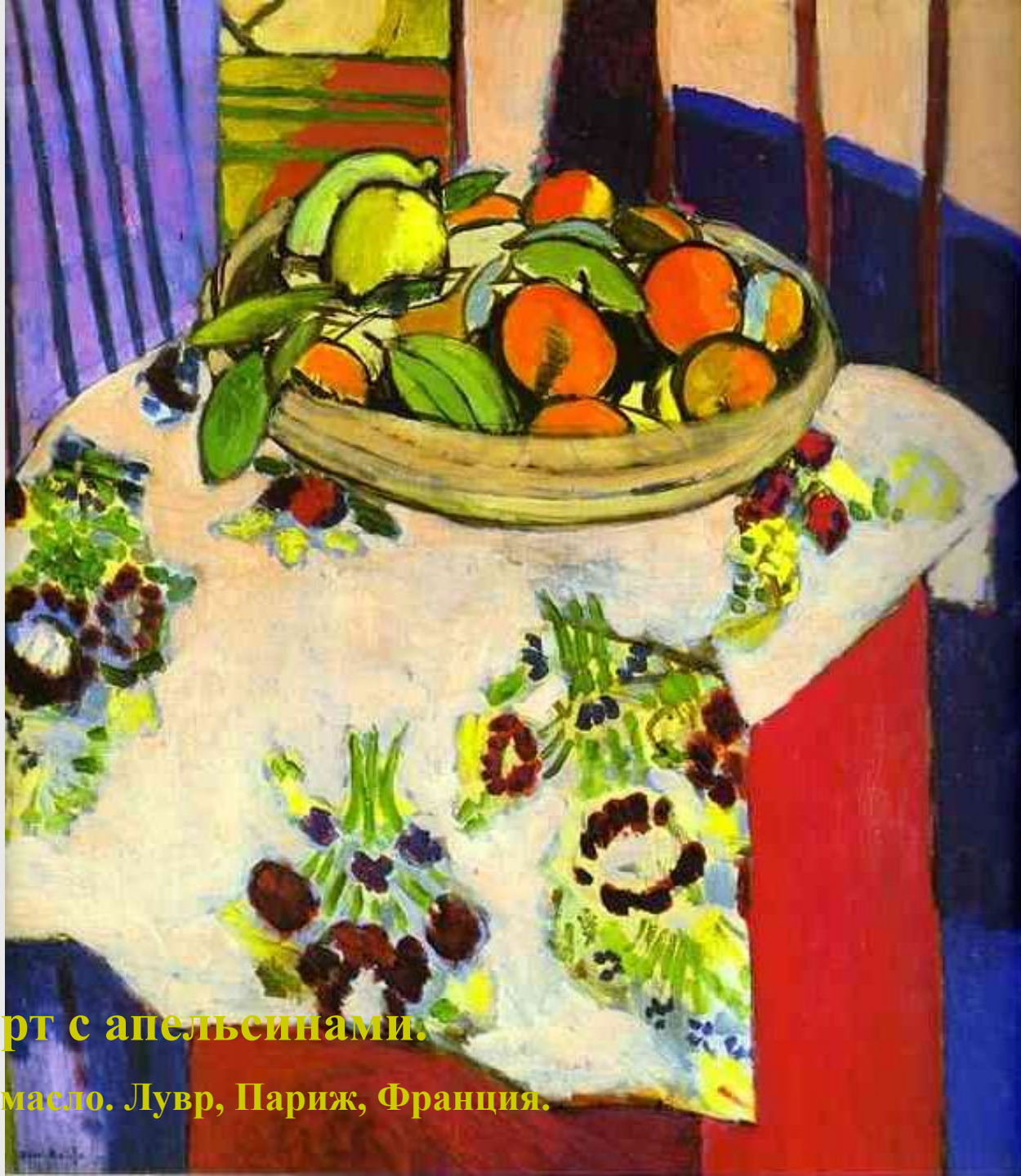
Севильский натюрморт.

1911. Холст, масло. Эрмитаж.



Испанский натюрморт (Севилья II).

1911. Холст, масло. Эрмитаж.



Натюрморт с апельсинами.

1913. Холст, масло. Лувр, Париж, Франция.



Тыква.

1915-16. Холст, масло. Музей современного искусства, Нью-Йорк, США.



Голубая скатерть.

1909. Холст, масло. Эрмитаж.



Натюрморт в голубых тонах.

**1907. Холст, масло. Фонд Барнса,
Линкольнский университет, Мерион,
Пенсильвания, США**



Натюрморт с 'Танцем'.

1909. Холст, масло. Эрмитаж.

VAN GOGH
1909



**Статуэтка и кувшин на комодe из
красного дерева. 1910. Холст, масло. Эрмитаж.**