



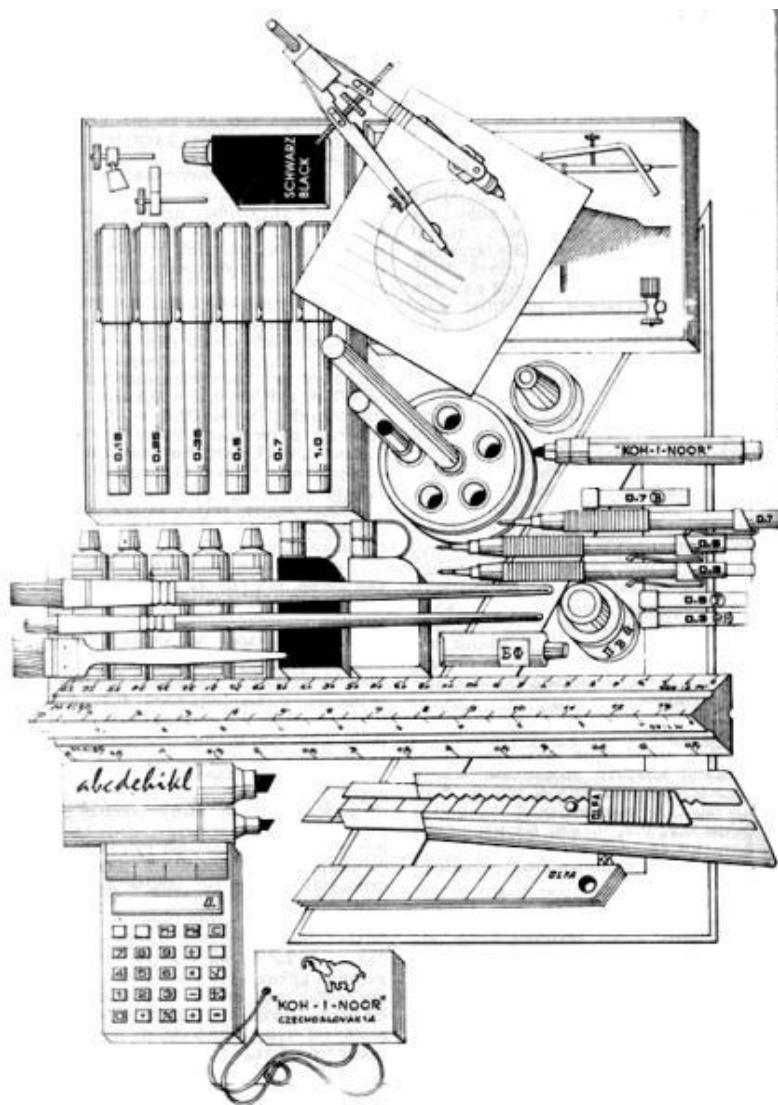
Практическое
занятие №3

Антураж, стаффаж в архитектурной графике

Разработала: ассистент профессора Приемц О.Н.

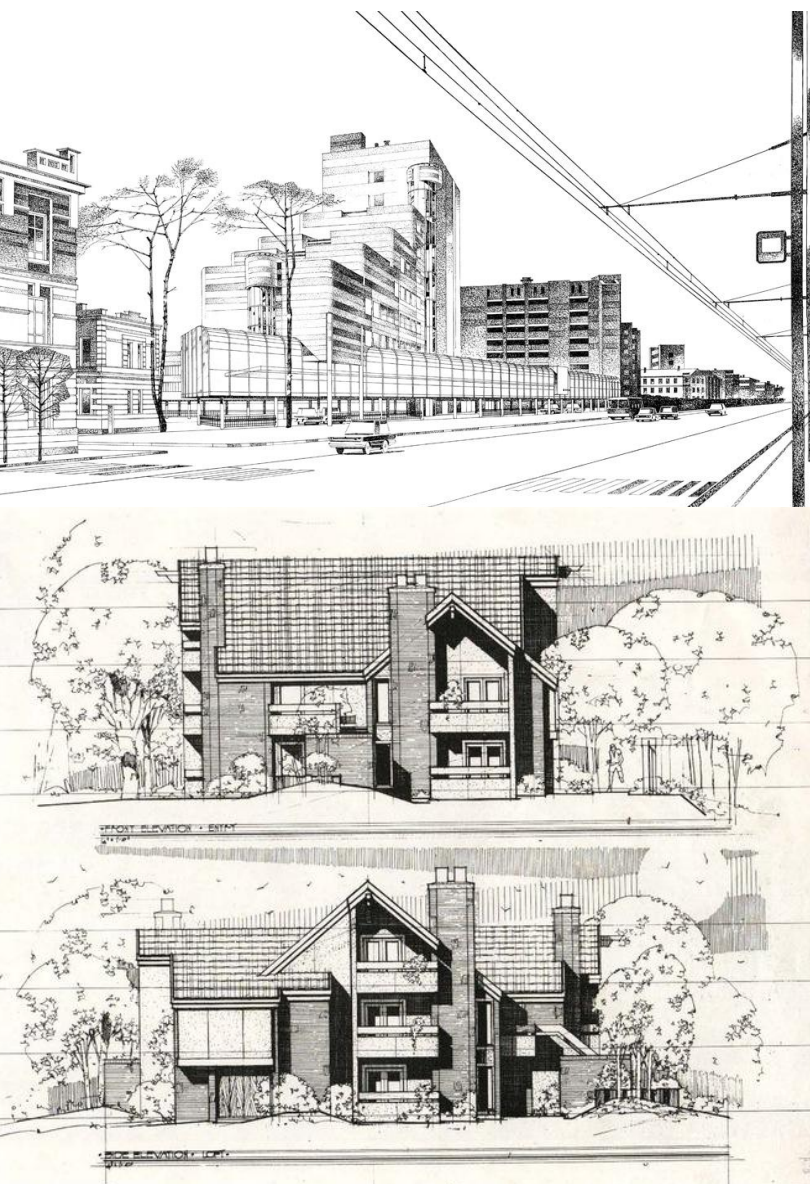
Алматы 2013

Инструменты и материалы



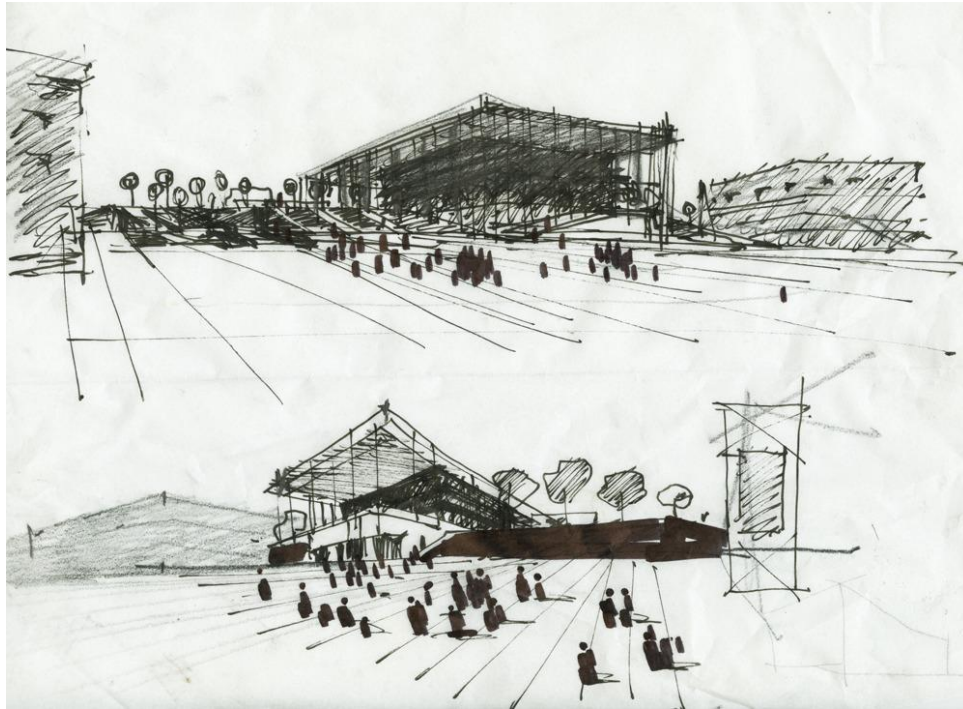
1. Бумага «Госзнак», А-3,
2. Карандаш НВ,
3. Угольники,
4. Тушь,
5. Перо, изограф,
6. Циркуль,
7. Кисти,
8. Ластик

Антураж в архитектурной графике



- **Антураж** (франц. entourage, от entourer - окружать) - окружение, окружающая среда, обстановка.
- Антураж - графическое изображение на фасадных и перспективных проекциях архитектурного проекта деревьев, кустарников, ландшафта, газона.

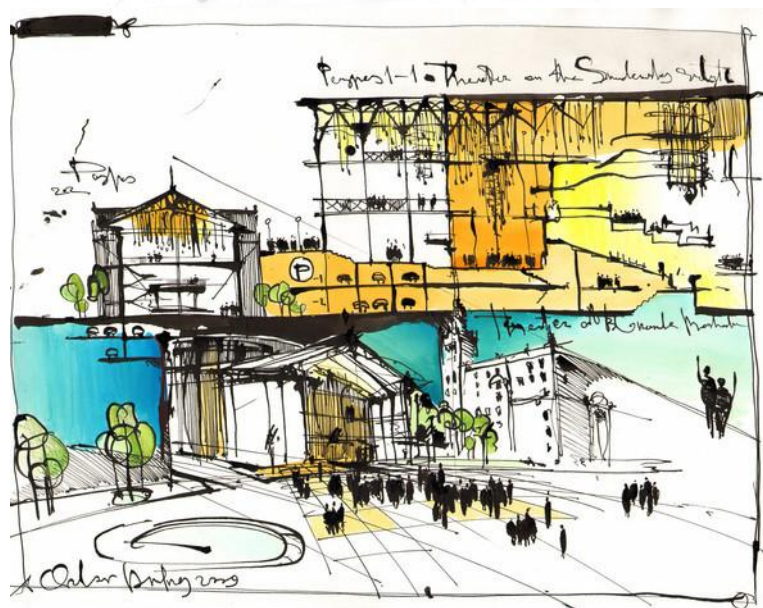
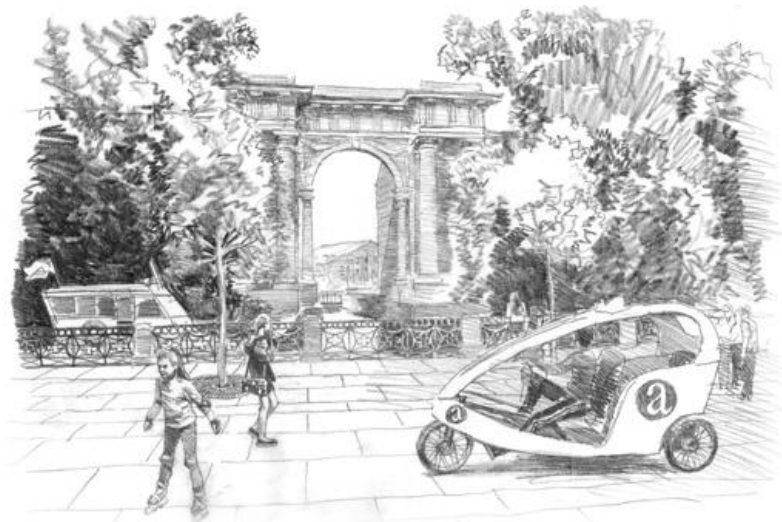
Стаффаж в архитектурной графике



- **Стаффаж** (нем. Staffage, от staffieren - украшать картины фигурами) - графическое изображение на фасадных и перспективных проекциях архитектурного проекта людей, животных

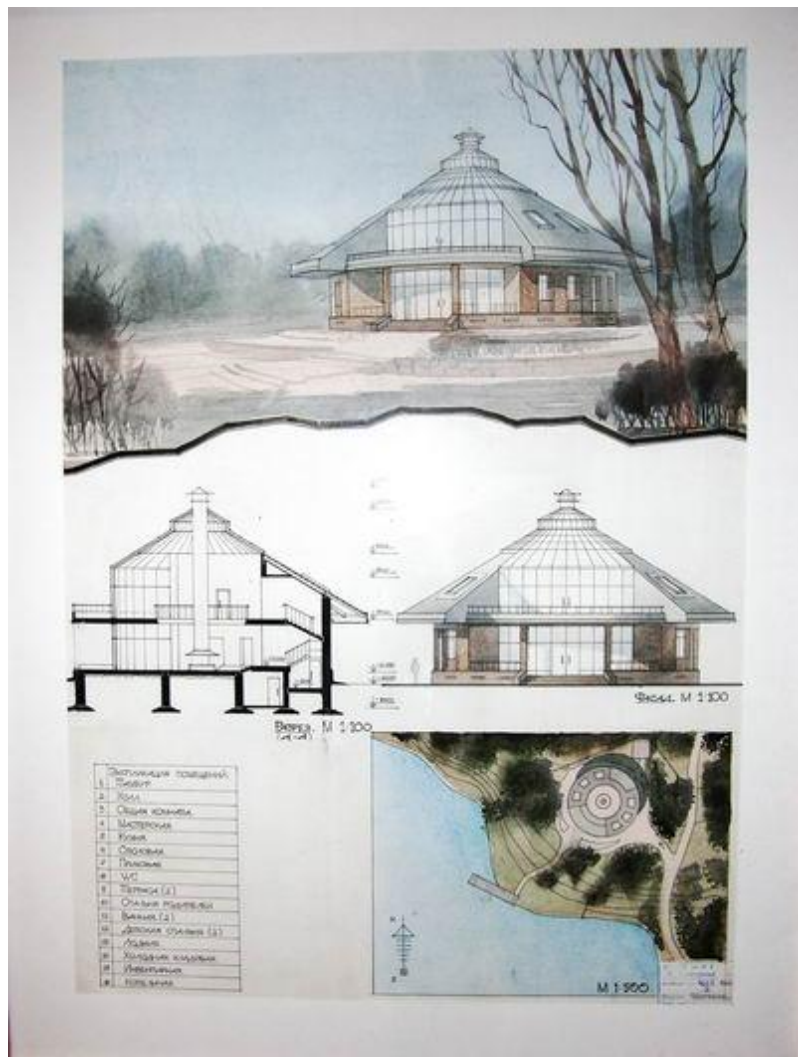


С помощью антуража и стаффажа МОЖНО:



- передать географические особенности участка;
- обозначить масштаб строения;
- придать законченность изображению;
- ограничить внешнее пространство вокруг сооружения;
- подчеркнуть направленность движения

Антураж, стаффаж в архитектурной графике

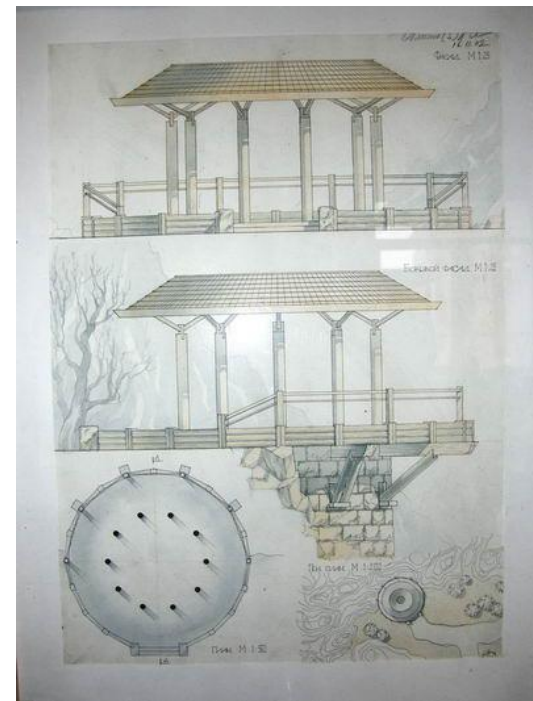


□ Один из способов передачи характера окружающего пространства в архитектурном проекте – это изображение на чертеже элементов ландшафта

□ К элементам антуража (ландшафта) обычно относят:

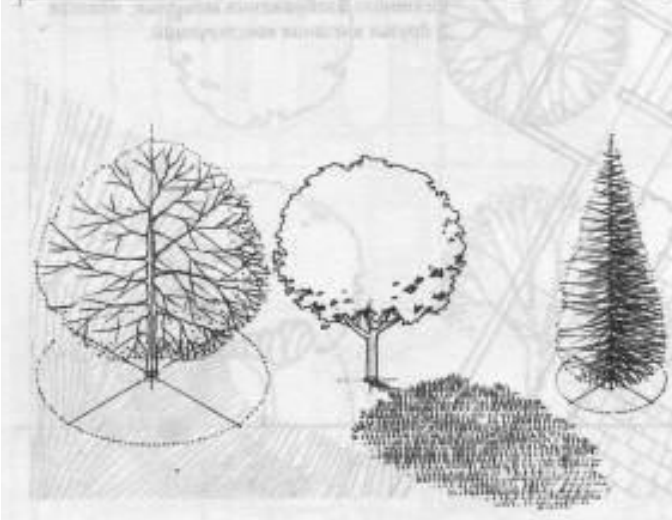
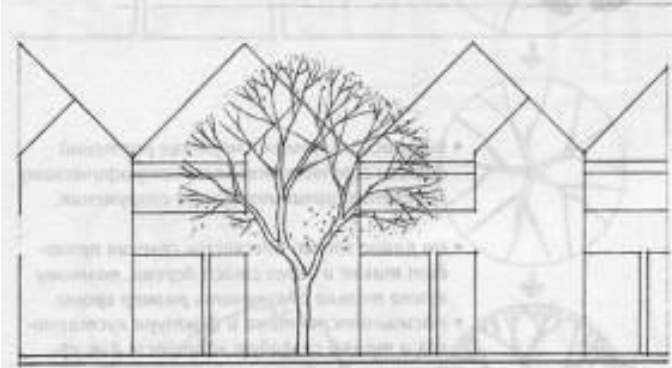
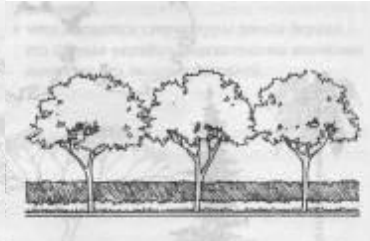
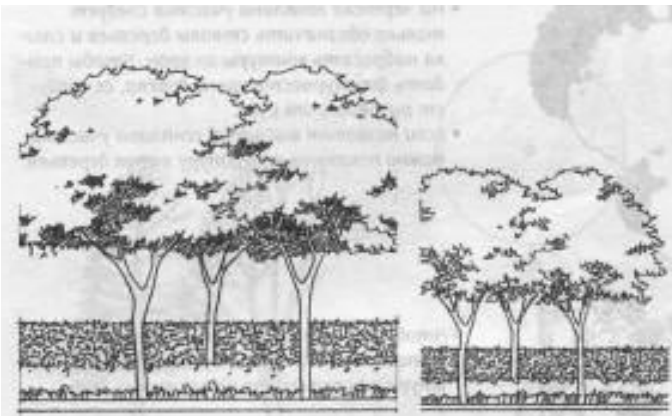
1. Растения: деревья, кустарники, трава;
2. Наружные сооружения: навесы, мощение, подпорные стенки и т.д.

Различные техники и материалы



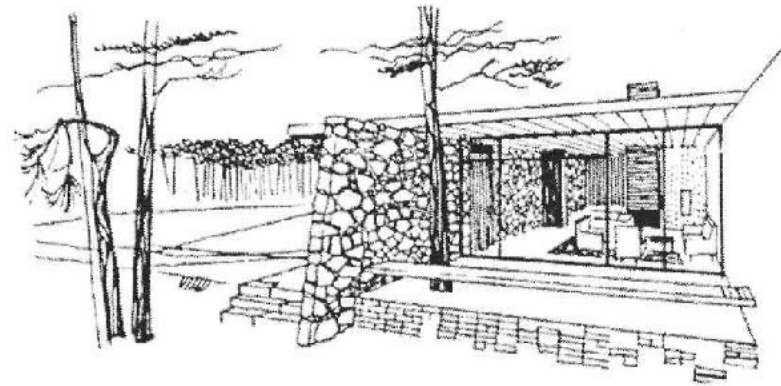
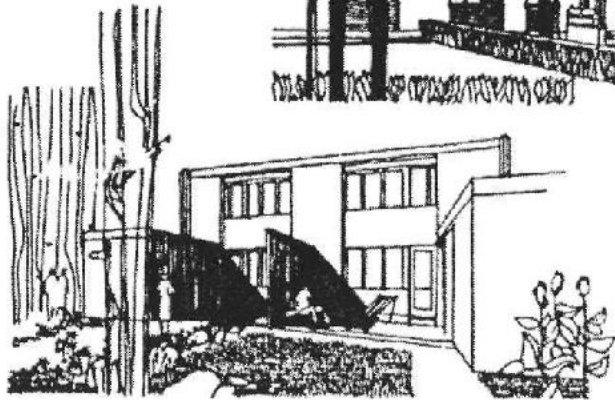
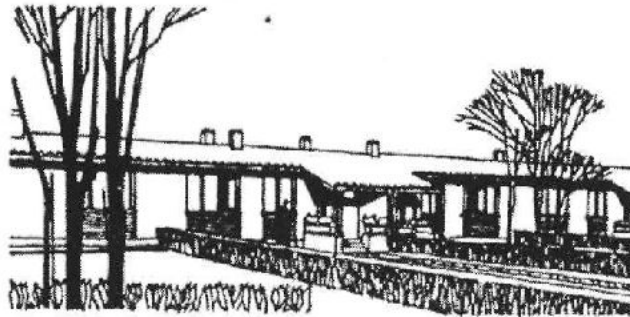
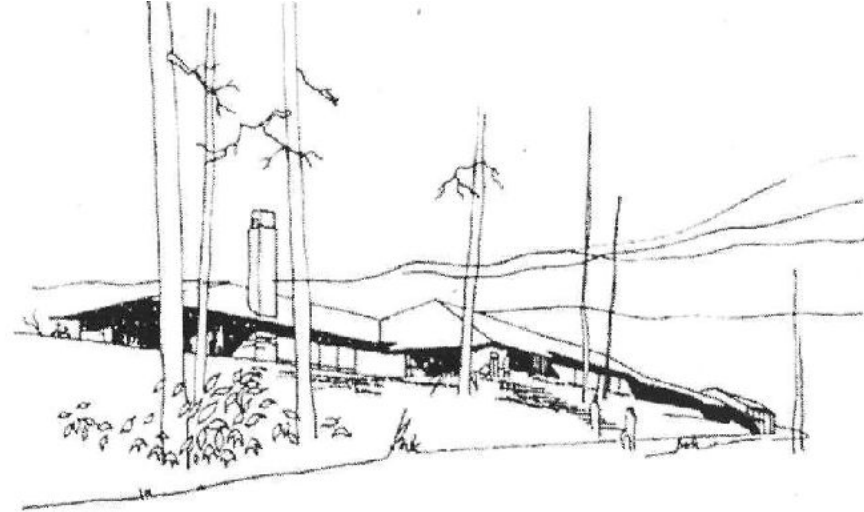
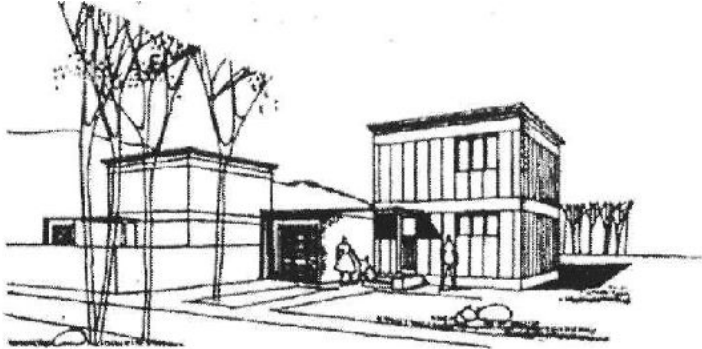
Масштаб деревьев

рекомендации

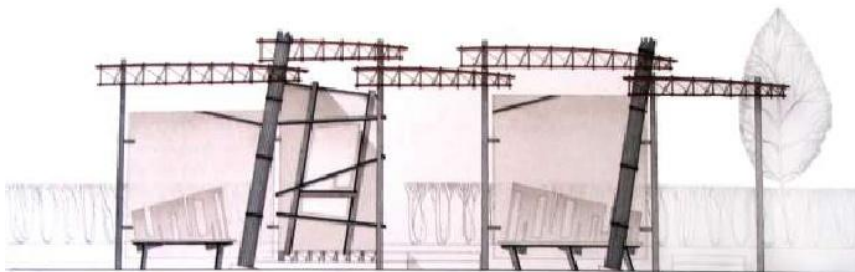
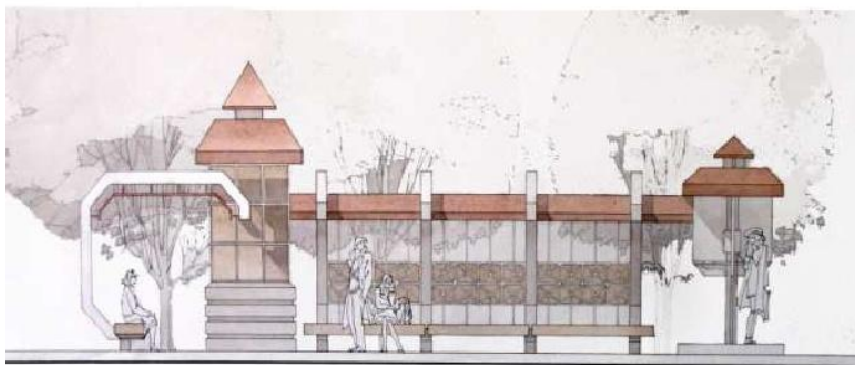


- На мелкомасштабных чертежах фасада необходимо изображать видимые части стволов деревьев и лишь очертания кроны.
- На переднем плане деревья и другие элементы ландшафта должны быть более контрастными и детально проработанными, на дальнем плане деревья и особенности ландшафта можно передать штриховкой.
- На аксонометрических чертежах деревья необходимо изображать трехмерными

Примеры удачного расположения антуража



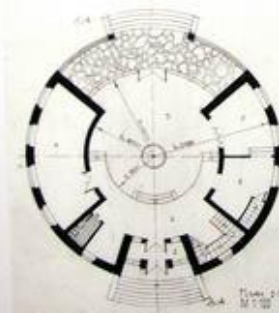
Приемы использования антуража



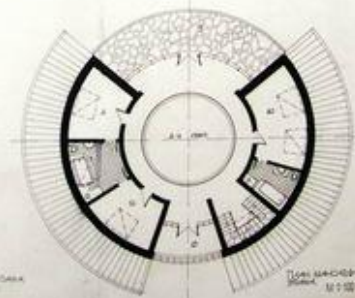
Общий вид. V 1930



ЖИЛОЙ
ДОМ
АРХИТЕКТОРА.

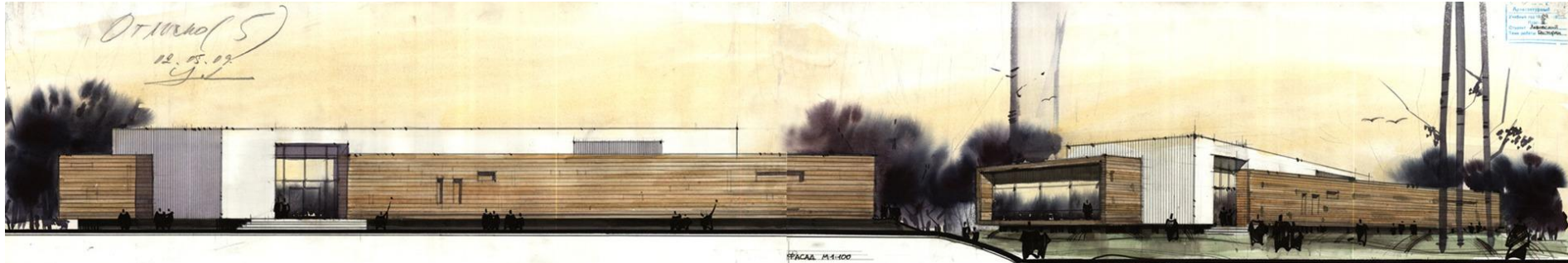


План 2-го этажа
V 1930

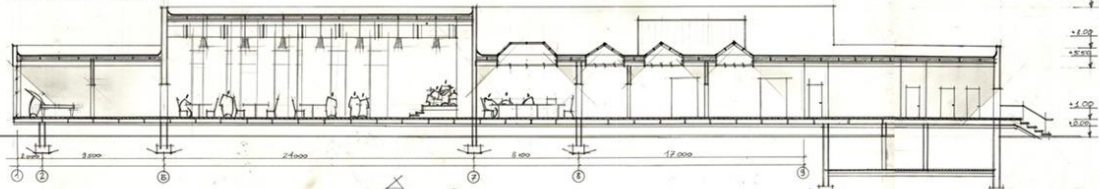


План чердака
V 1930

СТУДЕНЧЕСКАЯ РАБОТА



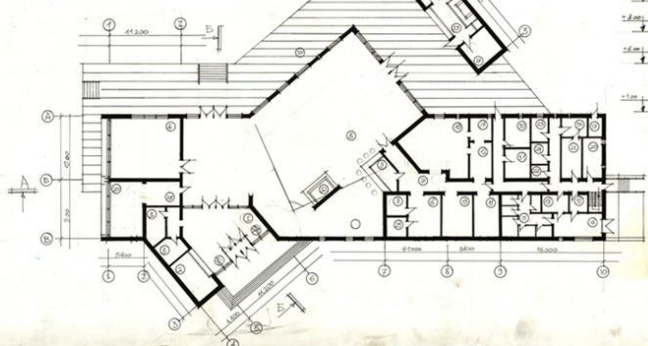
РАЗРЕЗ ПО А-А М 1:400



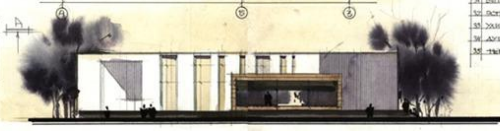
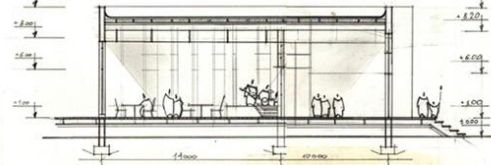
ФАСАД М 1:400

ЭЛЕМЕНТЫ	УРОВНИ
1. РЕКОНСТРУКЦИЯ	+1.00
2. ЛАВЧЕВНИК	+0.80
3. САМОУБИЛ	+0.70
4. ЛЕВЫЙ ПОСЛАВНИК	+0.60
5. ЗАА. С. - ИСТОКОВ	+0.50
6. ПОСЛАВНИК	+0.40
7. ПОСЛАВНИК	+0.30
8. СРЕДНЯЯ	+0.20
9. ВУЛТ	+0.10
10. ПОСЛАВНИК	+0.00
11. ПОСЛАВНИК	+0.00
12. ПОСЛАВНИК	+0.00
13. ПОСЛАВНИК	+0.00
14. ПОСЛАВНИК	+0.00
15. ПОСЛАВНИК	+0.00
16. ПОСЛАВНИК	+0.00
17. ПОСЛАВНИК	+0.00
18. ПОСЛАВНИК	+0.00
19. ПОСЛАВНИК	+0.00
20. ПОСЛАВНИК	+0.00
21. ПОСЛАВНИК	+0.00
22. ПОСЛАВНИК	+0.00
23. ПОСЛАВНИК	+0.00
24. ПОСЛАВНИК	+0.00
25. ПОСЛАВНИК	+0.00
26. ПОСЛАВНИК	+0.00
27. ПОСЛАВНИК	+0.00
28. ПОСЛАВНИК	+0.00
29. ПОСЛАВНИК	+0.00
30. ПОСЛАВНИК	+0.00
31. ПОСЛАВНИК	+0.00
32. ПОСЛАВНИК	+0.00
33. ПОСЛАВНИК	+0.00
34. ПОСЛАВНИК	+0.00
35. ПОСЛАВНИК	+0.00
36. ПОСЛАВНИК	+0.00
37. ПОСЛАВНИК	+0.00
38. ПОСЛАВНИК	+0.00
39. ПОСЛАВНИК	+0.00
40. ПОСЛАВНИК	+0.00
41. ПОСЛАВНИК	+0.00
42. ПОСЛАВНИК	+0.00
43. ПОСЛАВНИК	+0.00
44. ПОСЛАВНИК	+0.00
45. ПОСЛАВНИК	+0.00
46. ПОСЛАВНИК	+0.00
47. ПОСЛАВНИК	+0.00
48. ПОСЛАВНИК	+0.00
49. ПОСЛАВНИК	+0.00
50. ПОСЛАВНИК	+0.00
51. ПОСЛАВНИК	+0.00
52. ПОСЛАВНИК	+0.00
53. ПОСЛАВНИК	+0.00
54. ПОСЛАВНИК	+0.00
55. ПОСЛАВНИК	+0.00
56. ПОСЛАВНИК	+0.00
57. ПОСЛАВНИК	+0.00
58. ПОСЛАВНИК	+0.00
59. ПОСЛАВНИК	+0.00
60. ПОСЛАВНИК	+0.00
61. ПОСЛАВНИК	+0.00
62. ПОСЛАВНИК	+0.00
63. ПОСЛАВНИК	+0.00
64. ПОСЛАВНИК	+0.00
65. ПОСЛАВНИК	+0.00
66. ПОСЛАВНИК	+0.00
67. ПОСЛАВНИК	+0.00
68. ПОСЛАВНИК	+0.00
69. ПОСЛАВНИК	+0.00
70. ПОСЛАВНИК	+0.00
71. ПОСЛАВНИК	+0.00
72. ПОСЛАВНИК	+0.00
73. ПОСЛАВНИК	+0.00
74. ПОСЛАВНИК	+0.00
75. ПОСЛАВНИК	+0.00
76. ПОСЛАВНИК	+0.00
77. ПОСЛАВНИК	+0.00
78. ПОСЛАВНИК	+0.00
79. ПОСЛАВНИК	+0.00
80. ПОСЛАВНИК	+0.00
81. ПОСЛАВНИК	+0.00
82. ПОСЛАВНИК	+0.00
83. ПОСЛАВНИК	+0.00
84. ПОСЛАВНИК	+0.00
85. ПОСЛАВНИК	+0.00
86. ПОСЛАВНИК	+0.00
87. ПОСЛАВНИК	+0.00
88. ПОСЛАВНИК	+0.00
89. ПОСЛАВНИК	+0.00
90. ПОСЛАВНИК	+0.00
91. ПОСЛАВНИК	+0.00
92. ПОСЛАВНИК	+0.00
93. ПОСЛАВНИК	+0.00
94. ПОСЛАВНИК	+0.00
95. ПОСЛАВНИК	+0.00
96. ПОСЛАВНИК	+0.00
97. ПОСЛАВНИК	+0.00
98. ПОСЛАВНИК	+0.00
99. ПОСЛАВНИК	+0.00
100. ПОСЛАВНИК	+0.00

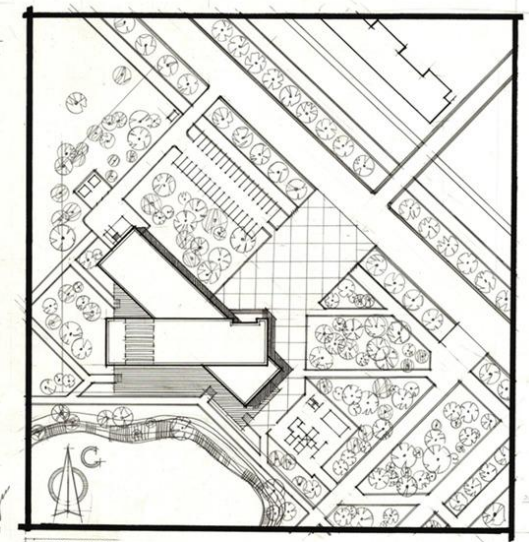
ПЛАН 4-ГО ЭТАЖА М 1:200



РАЗРЕЗ ПО В-В М 1:400



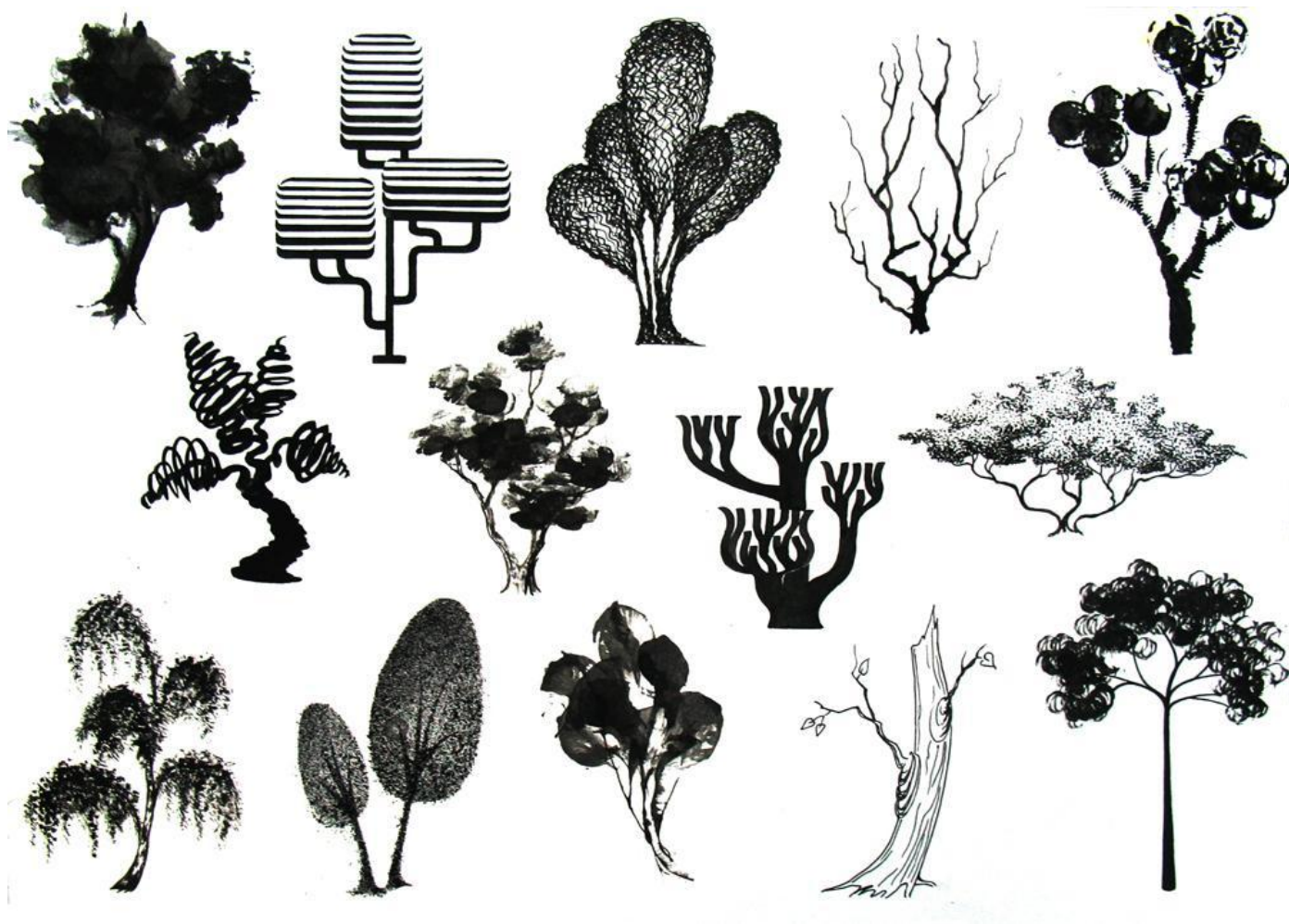
ДОК. ФАСАД М 1:200



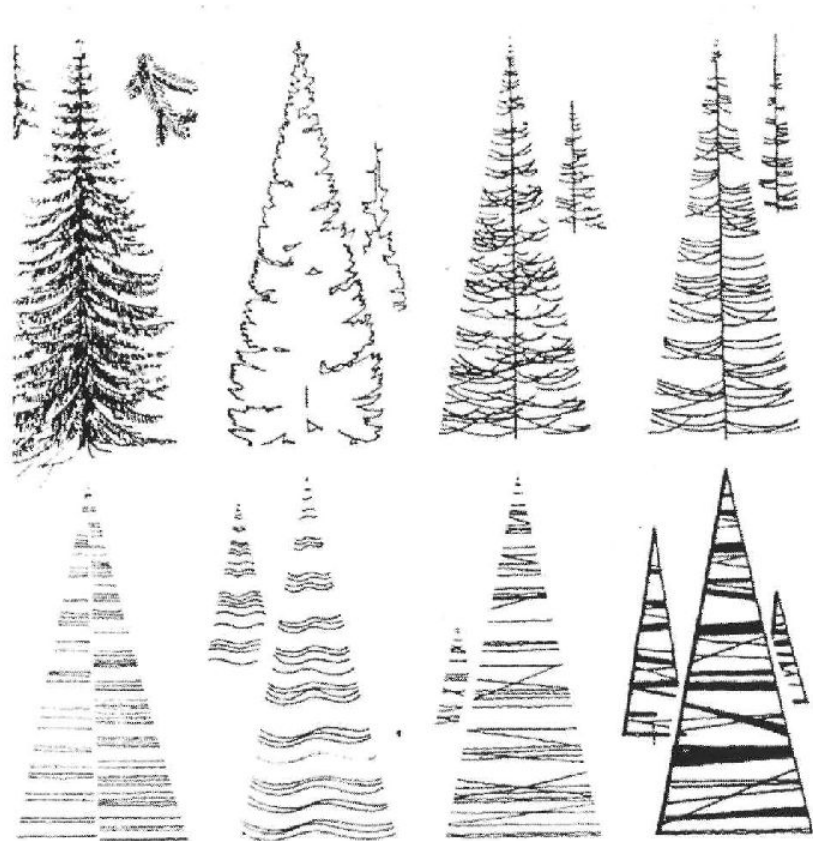
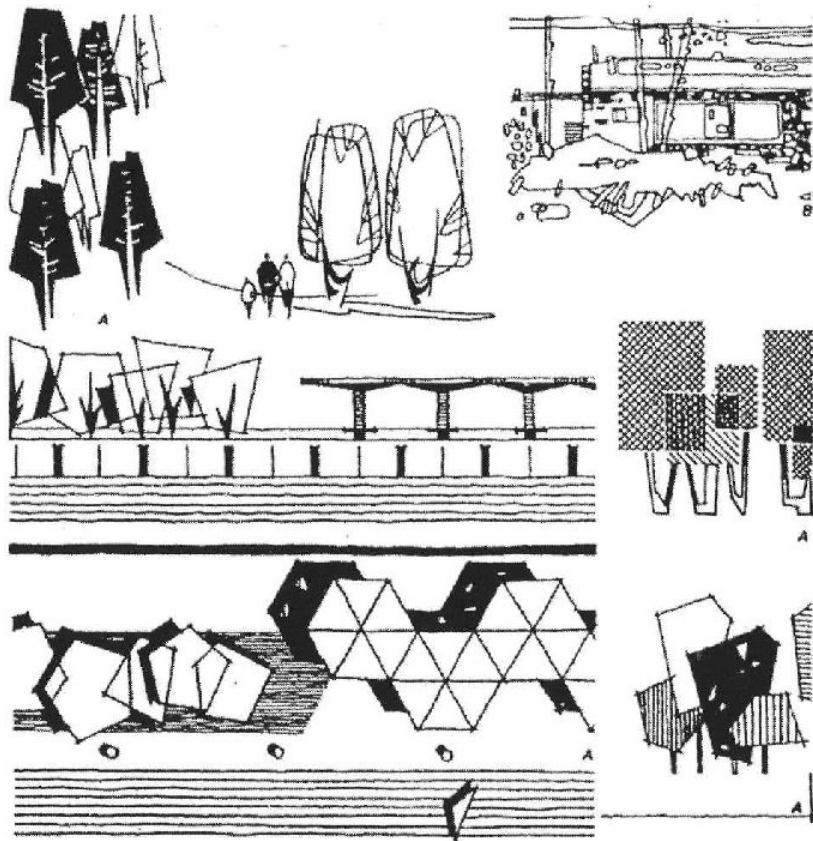
ТЕХ. ПЛАН М 1:500

С.В. Лавр
Д.В. Смирнов
09.05.09

Различные техники изображения деревьев в линейной графике



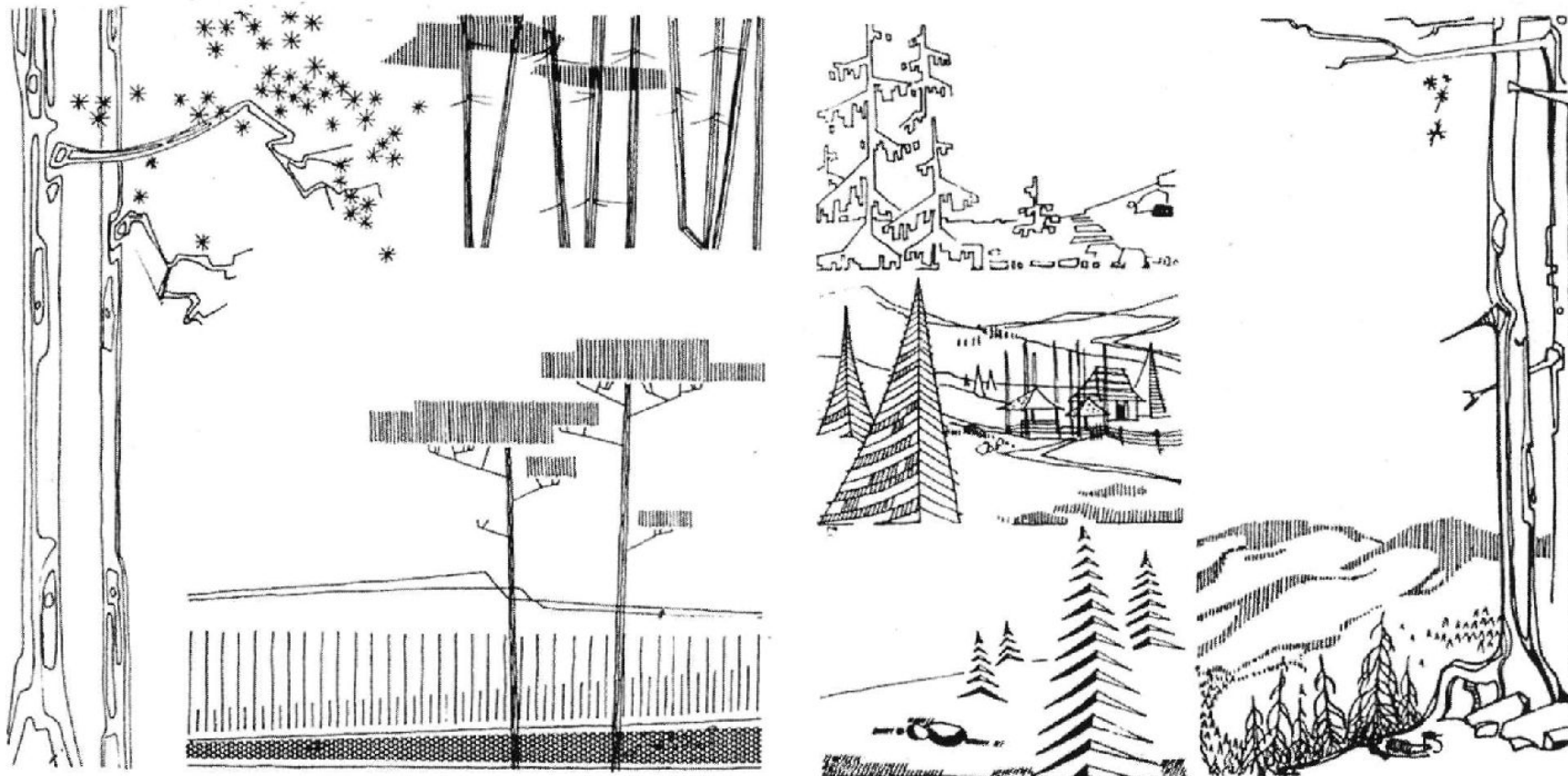
Примеры изображения антуража



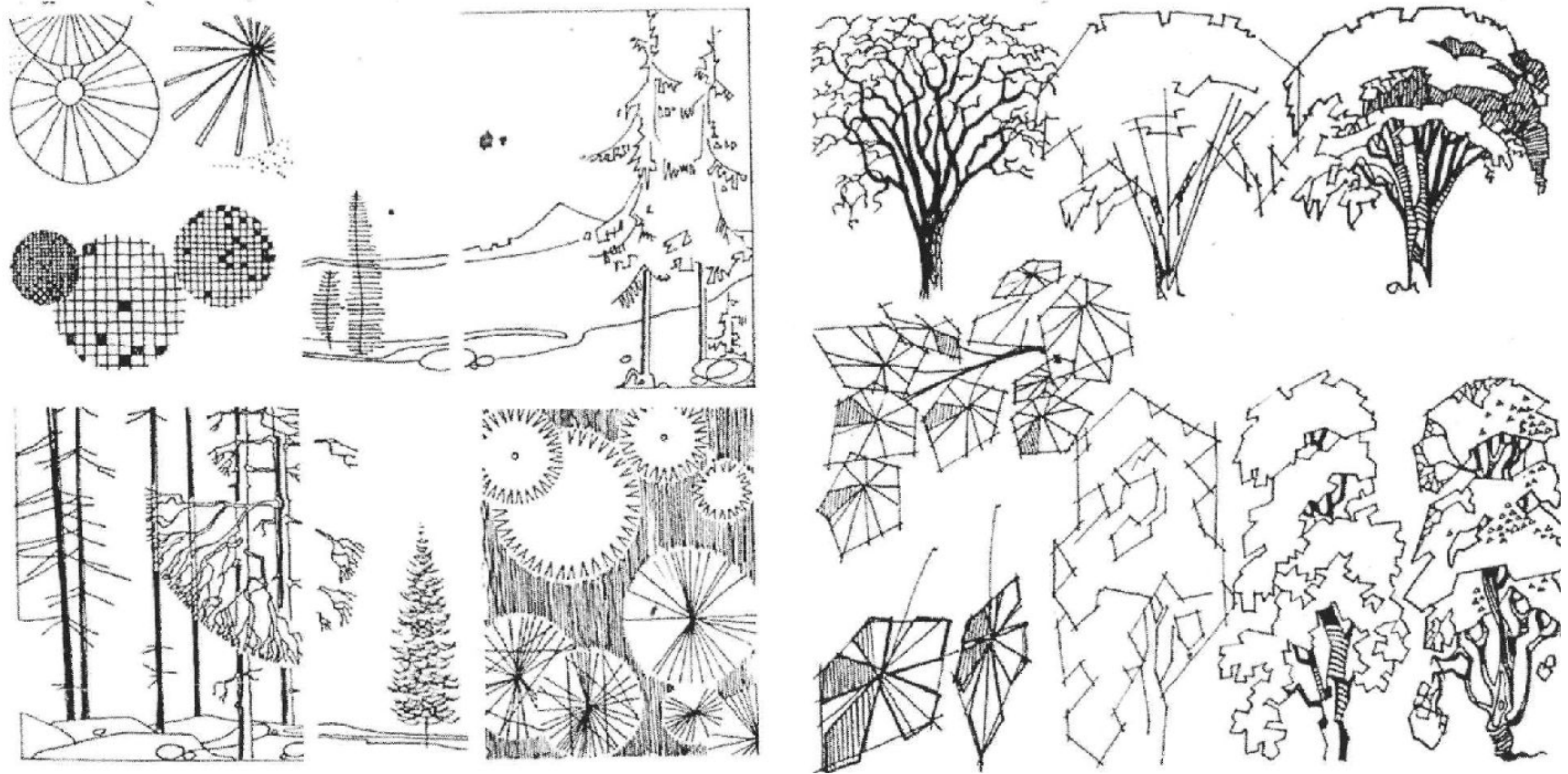
Примеры изображения антуража



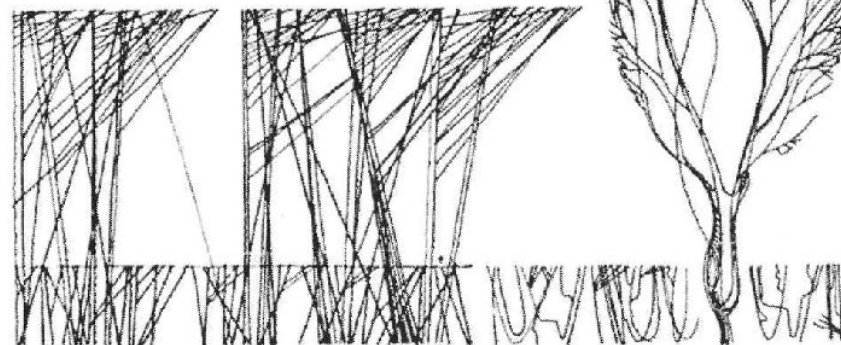
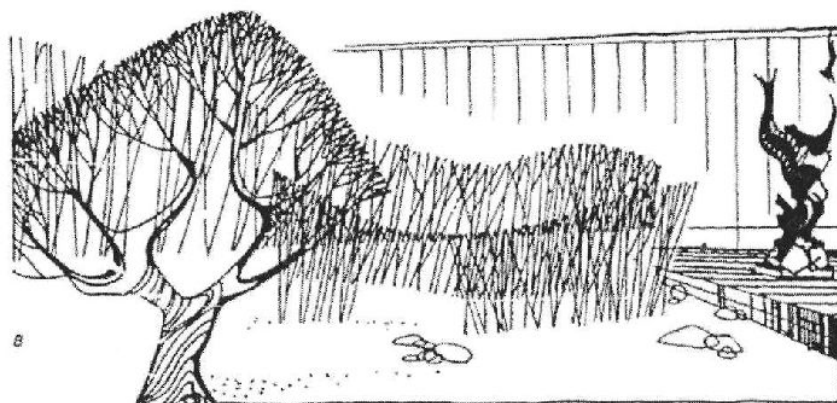
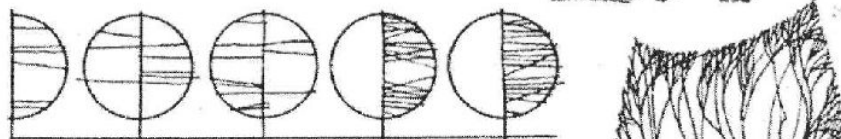
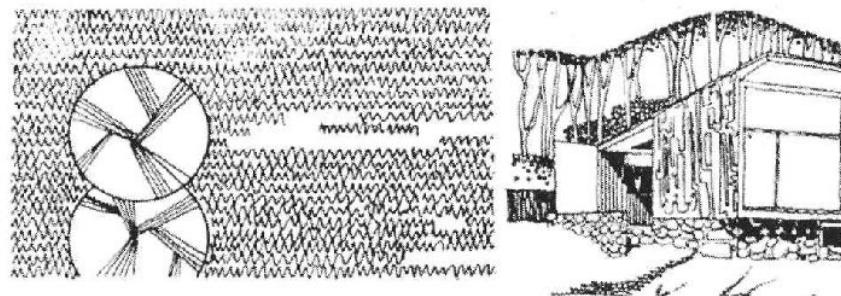
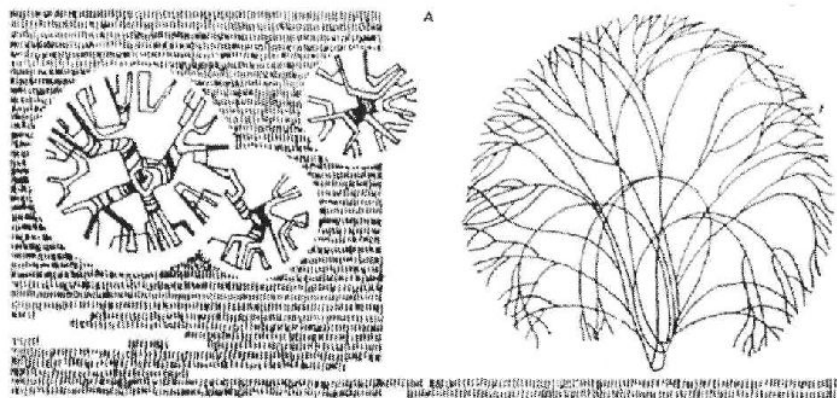
Примеры изображения антуража



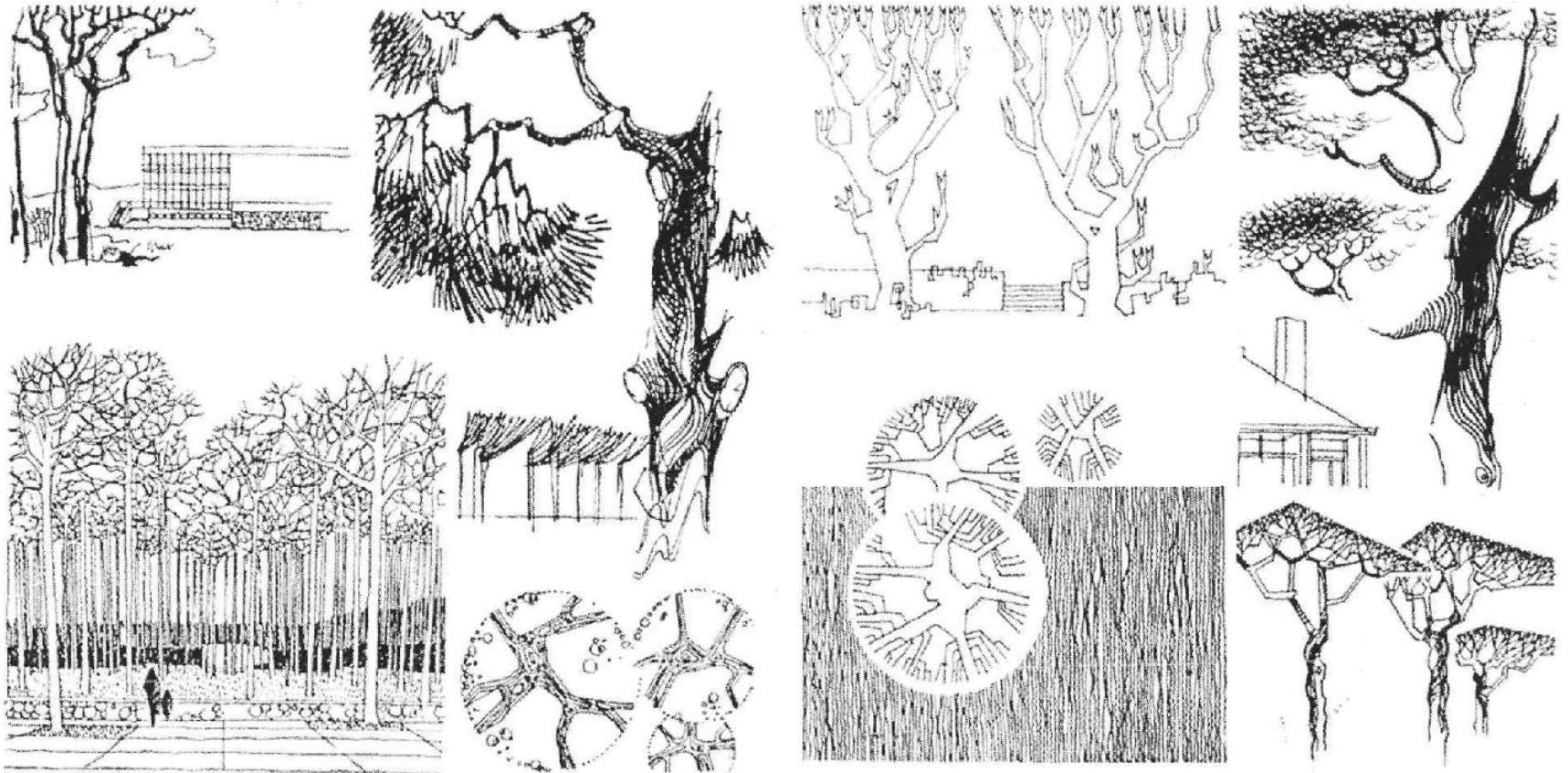
Примеры изображения антуража



Примеры изображения антуража



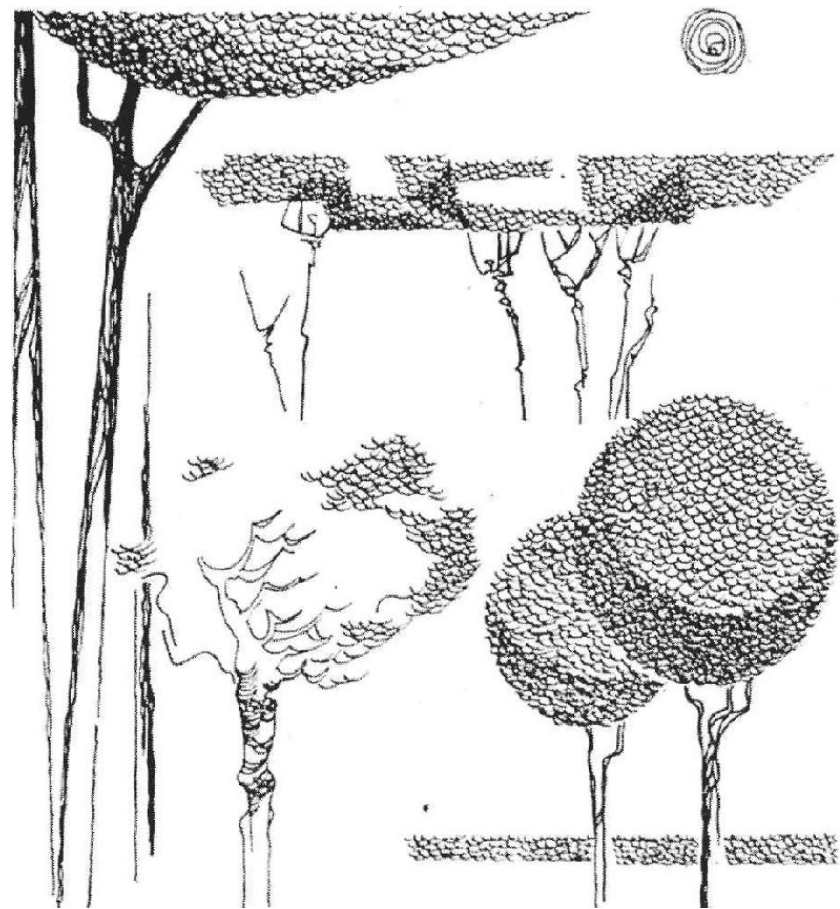
Примеры изображения антуража



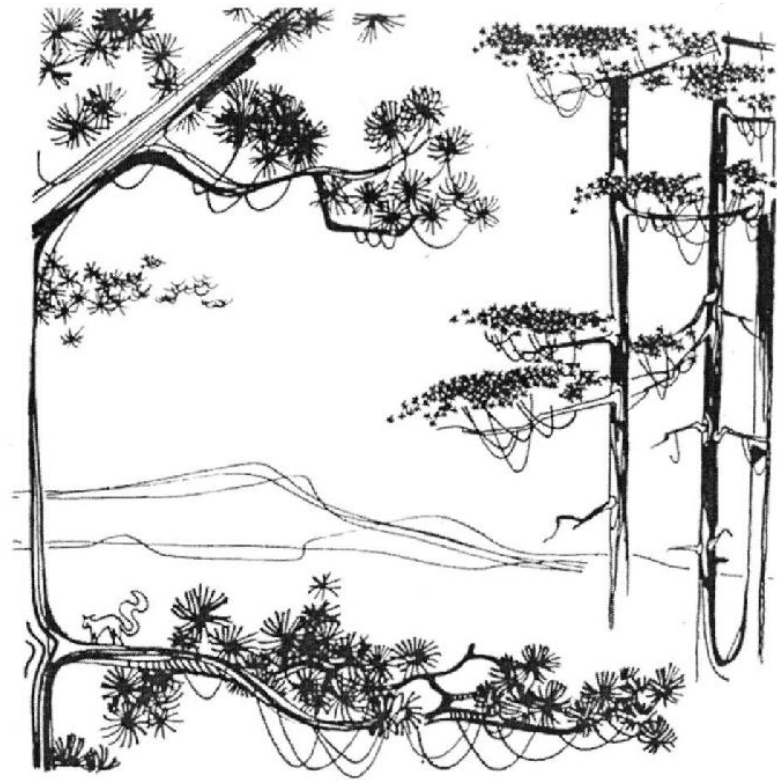
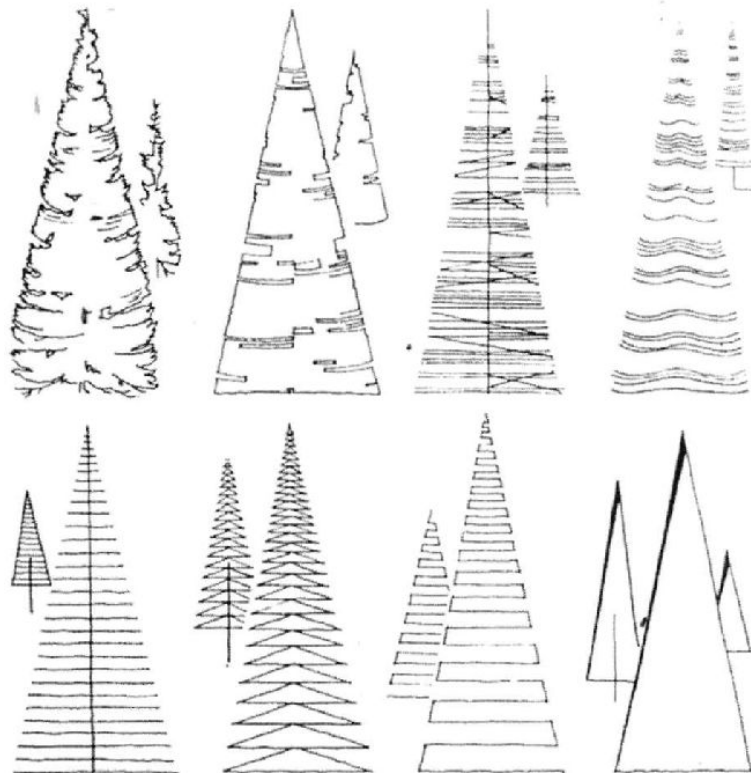
Примеры изображения антуража



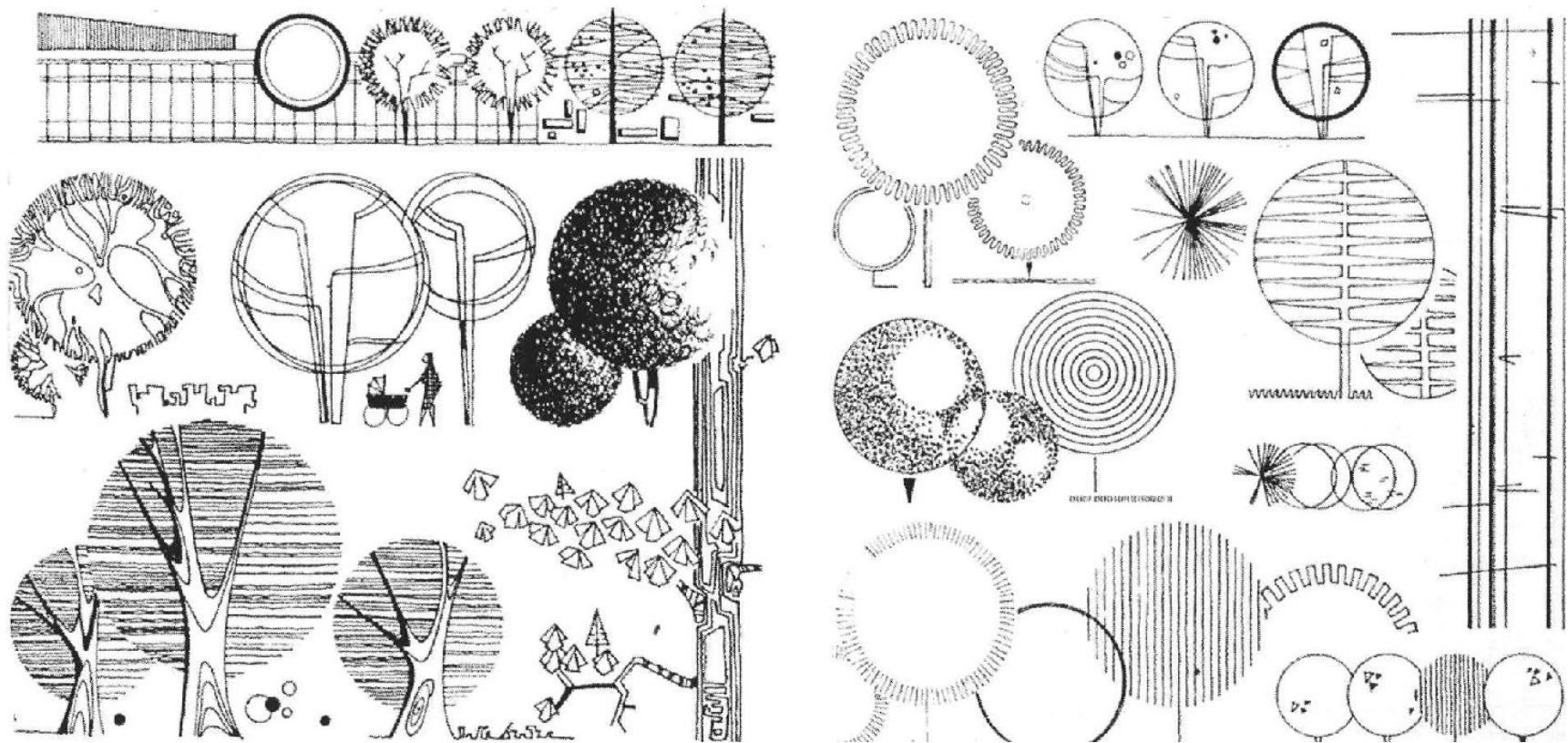
Примеры изображения антуража



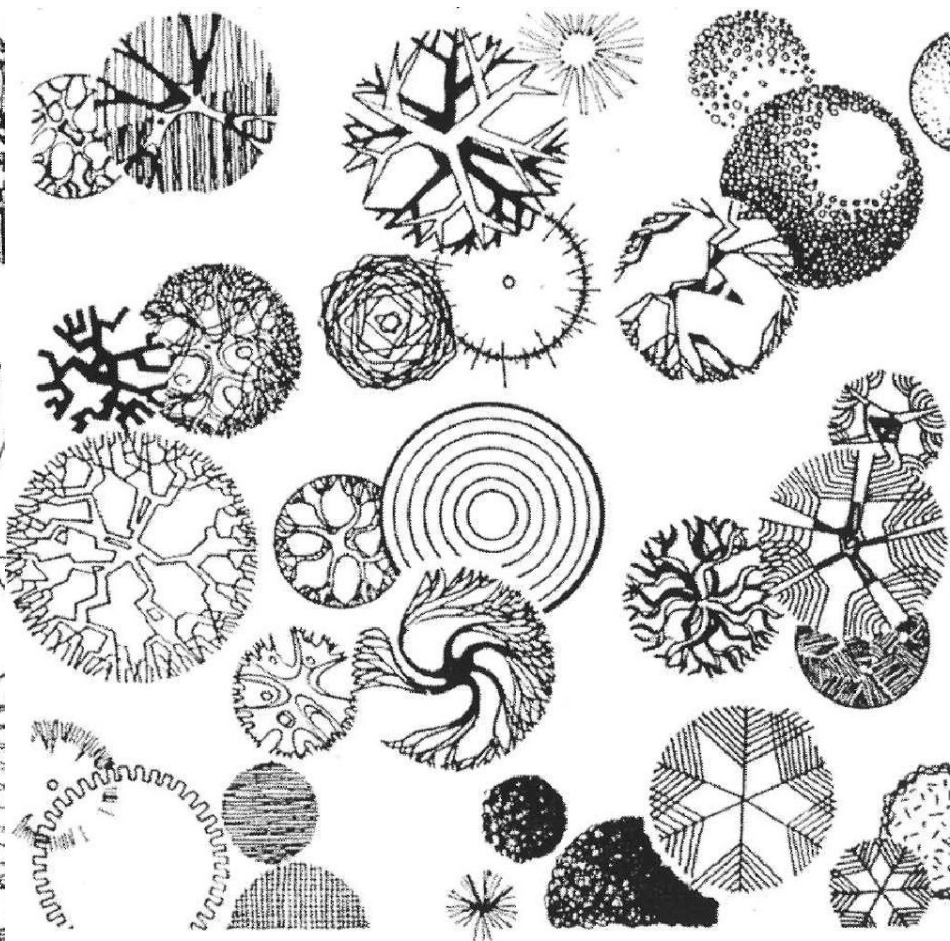
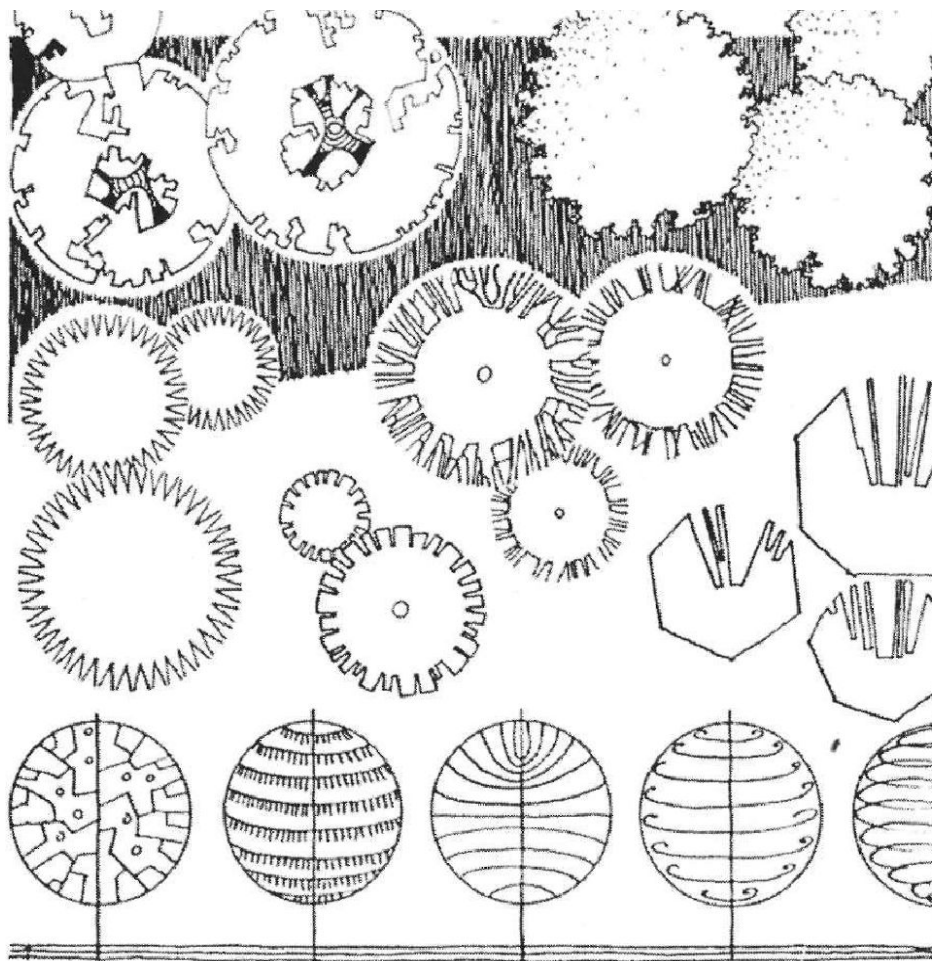
Примеры изображения антуража



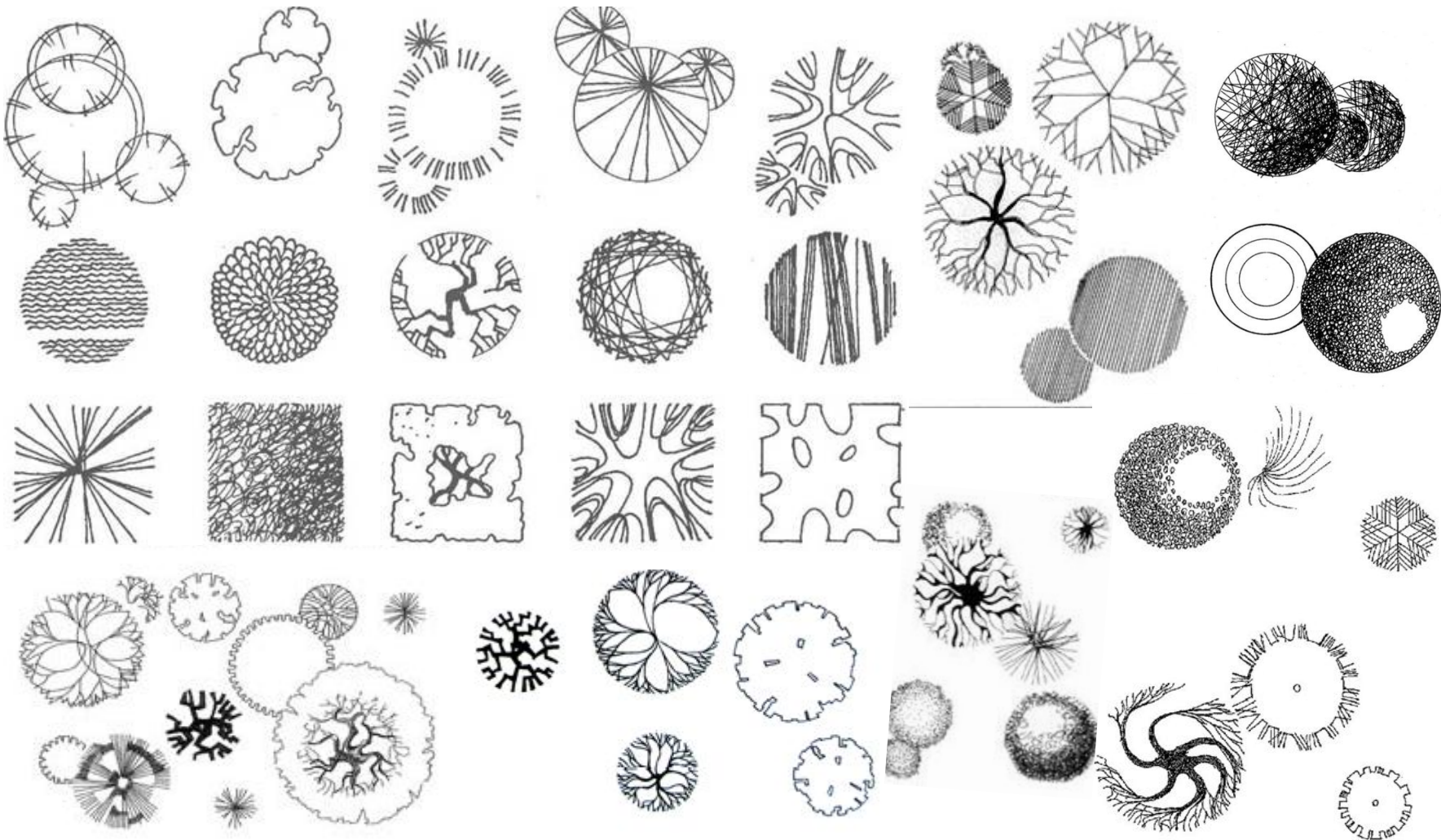
Примеры изображения антуража



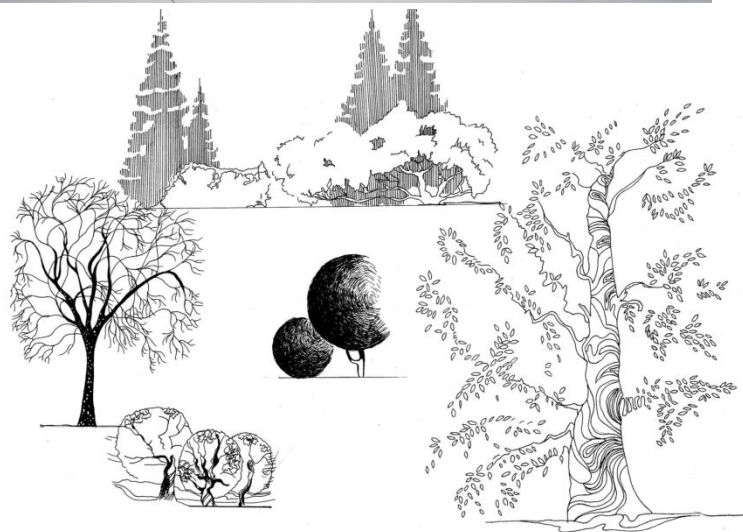
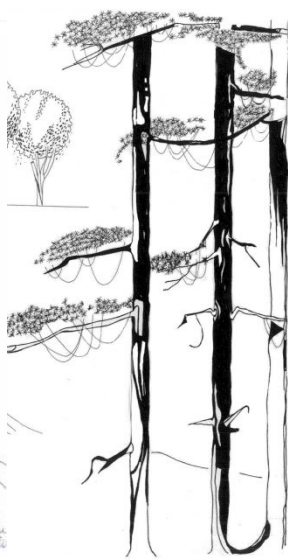
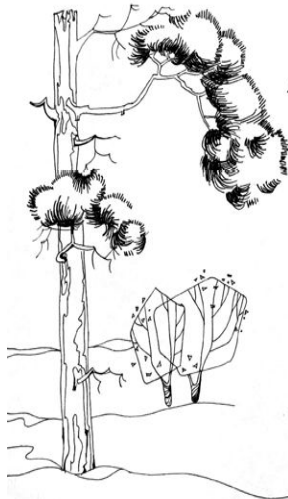
Стилизованное изображение деревьев в плане



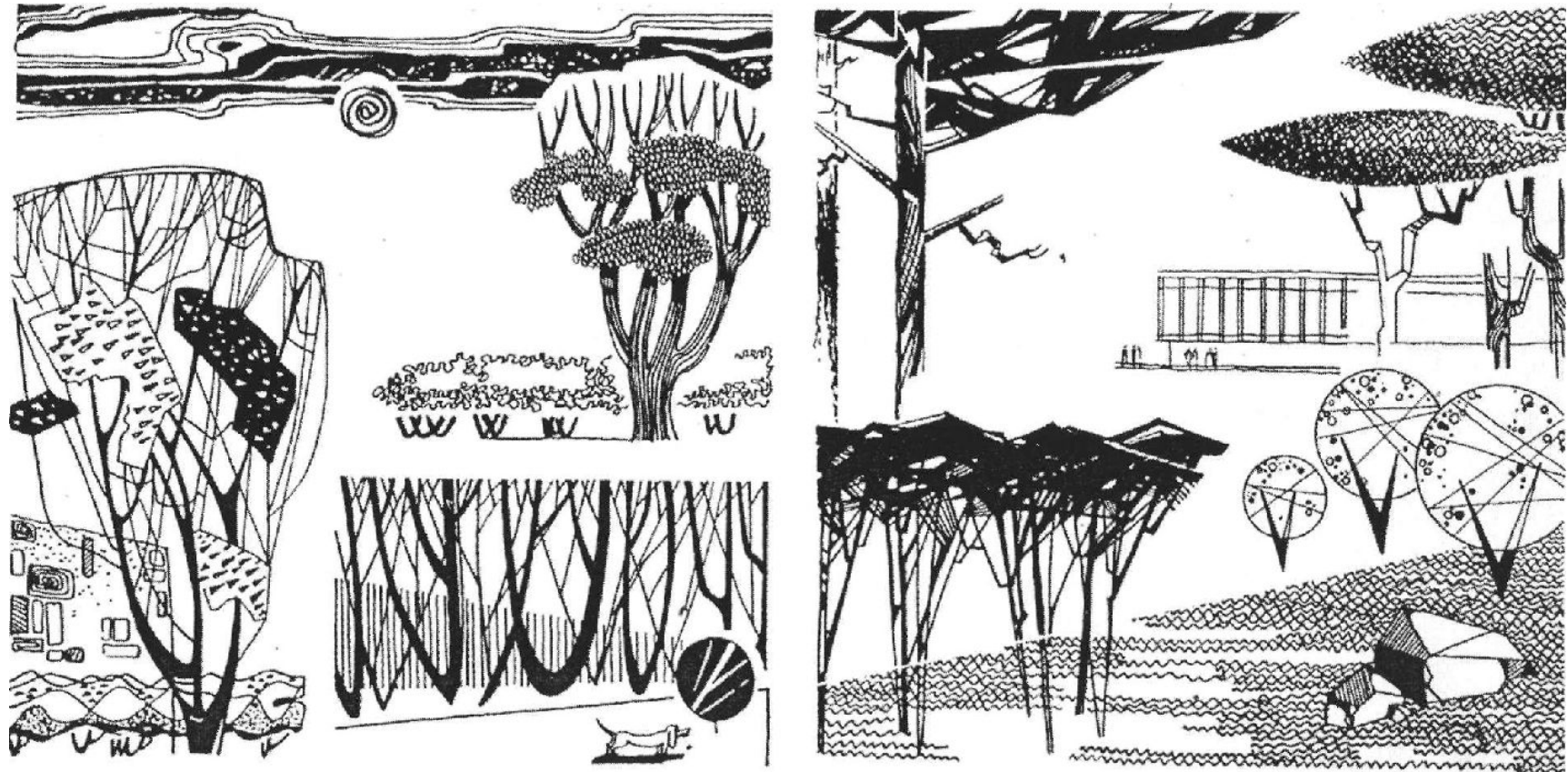
Стилизованное изображение деревьев в плане



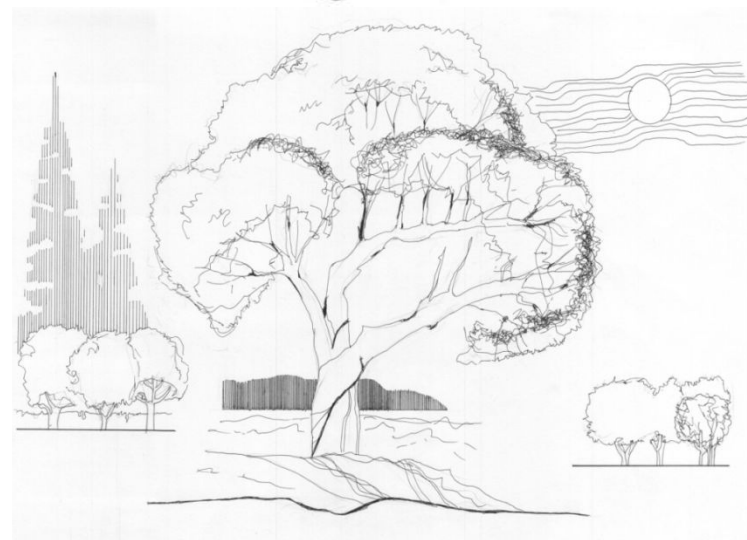
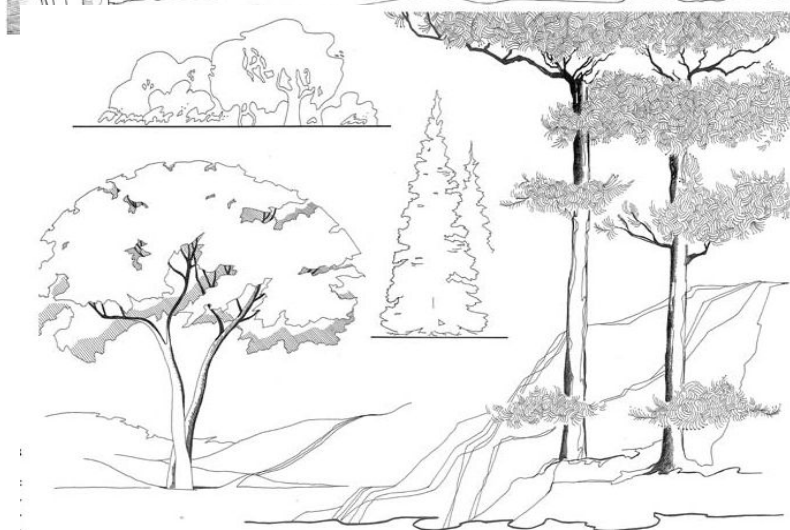
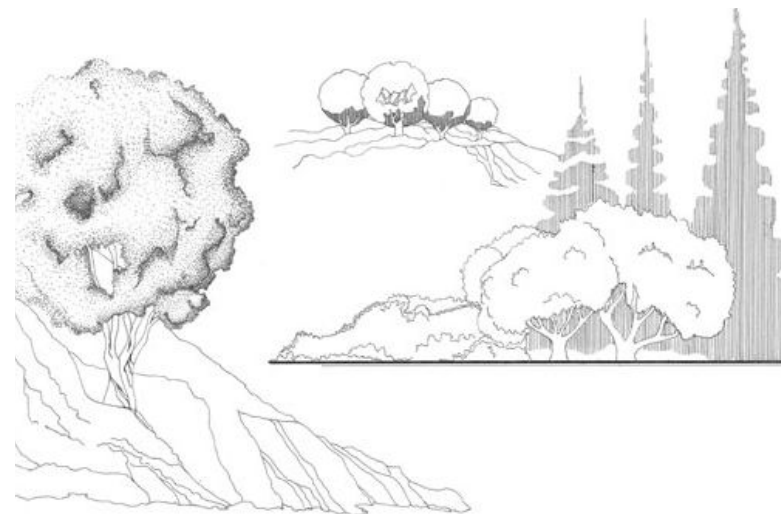
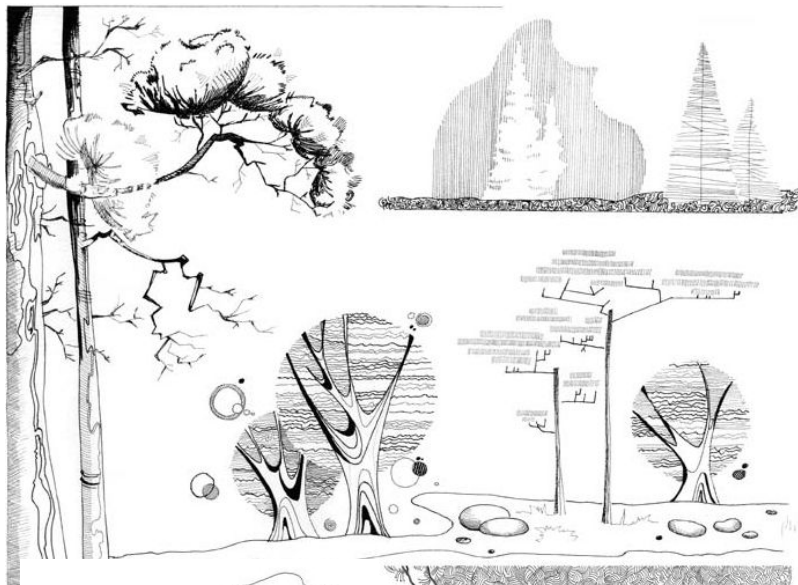
Примеры студенческих работ



Примеры изображения антуража



Примеры студенческих работ



Список литературы

1. Кудряшев К.В. Архитектурная графика., М., 2006 - 312с.
2. Симмонс Г. Рисунок рапидографом. Пер. с англ. М., 2003 - 240с.
3. Абдрасилова Г.С. Упражнения по линейной архитектурной графике. Методические указания, Алматы. КазГАСА, 2000 - 16с.
4. <http://gigart.ru/encyclopedia/book/5718-arkhitekturnaya-grafika-architectural-graphics.html>