

Тема:

**КЛАССИЦИЗМ В  
АРХИТЕКТУРЕ  
ЗАПАДНОЙ ЕВРОПЫ.**

# План:

- ① 1.Проверка домашнего задания.
- ② 2.Класси́зм, как стиль в Мировой культуре.
- ③ 3.«Сказочный сон» Версаля
- ④ 4.Архитектурные творения Кристофера Рена.(профильный раздел, для профильного класса или как дополнительный материал)

Задание на урок!!!

Докажите, что классицизм, это отдельный стиль, отличный и от барокко и от стиля эпохи Возрождения?

## 2.Классицизм, как стиль в Мировой культуре.

- ◉ *Классици́зм* (фр. classicisme, от лат. classicus — **образцовый**) — художественный стиль и эстетическое направление в европейском искусстве XVII—XIX вв.
- ◉ В основе классицизма лежат *идеи рационализма*, которые формировались одновременно с таковыми же в философии Декарта. Художественное произведение, с точки зрения классицизма, должно строиться на *основании строгих канонов*, тем самым обнаруживая стройность и логичность самого мироздания. Интерес для классицизма представляет только *вечное, неизменное* — в каждом явлении он стремится *распознать только существенные*, типологические черты, отбрасывая случайные индивидуальные признаки. Эстетика классицизма придаёт огромное значение общественно-воспитательной функции искусства. Многие правила и каноны классицизм берет из *античного искусства* (Аристотель, Гораций).

# Главные различия стилей сменивших друг друга.

## Классицизм



Образцовый.



Рационализм



Царство вечного  
Разума.



Обращение к  
античности.



Строгие каноны.



Воспитательная  
функция  
искусства.

## Барокко



Неправильный



Криволинейные  
формы



Многоярусные  
формы



Изобилие  
скульптур



Бессмысленные  
архитектурные  
вставки



# 3. «Сказочный сон» Версаля





Point: 48°48'13.60" N, 2°07'22.33" E

© 2006 Eurog Technologies  
Image © 2006 The GeoInformation Group, Ghent University

Streaming: 100%

podkatalogle

Scale: 1:00 km



















2008.12.15





20.07.2005











































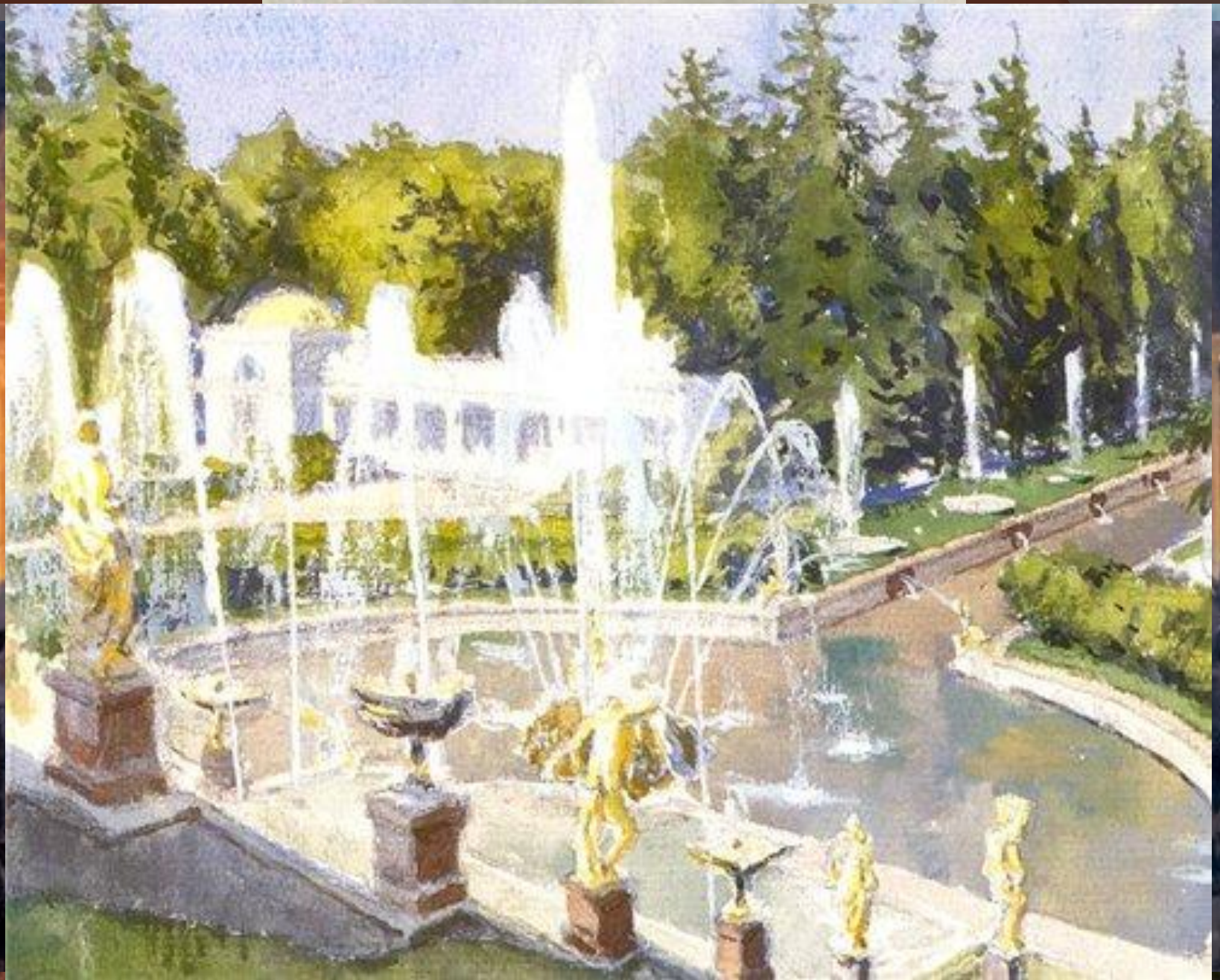




# Версаль, в живописи А. Бонна



«Прогулка короля.»



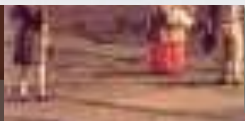




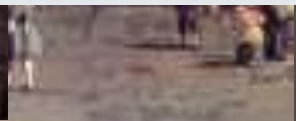
## 4. Архитектурные творения Кристофера Рена.



Сэр Кристофер Рен (20 октября 1632 — 25 февраля 1723) — английский математик и архитектор. В 1673 г. на математика, уже ставшего тогда известным архитектором, было возложено другое важное предприятие — сооружение в Лондоне нового собора Святого Павла. Колоссальный храм, заложенный в 1675 г. и законченный в 1710 г., — главное произведение Рена, увековечившее его имя. По своим размерам, смелой конструкции громадного купола и вообще стилю он близок к римскому собору св. Петра, но отличается от него тем, что, по образцу английских церквей, имеет более длинный продольный неф и обширный трёхнефный хор. Величественный интерьер собора Рен хотел украсить множеством статуй, но не получил возможности исполнить свое предположение, и только впоследствии, уже после его смерти, храм принял изнутри современный облик.



[AllTravels.com.ua](http://AllTravels.com.ua)



Госпиталь в Гринвиче. Кристофер Рен.



Задание на урок!!!

Докажите, что классицизм, это отдельный стиль, отличный и от барокко и от стиля эпохи Возрождения?

# Опорный конспект:

- Главной чертой архитектуры классицизма было **обращение к формам античного зодчества** как к эталону **гармонии, простоты, строгости, логической ясности и монументальности**.  
Архитектуре классицизма в целом присуща **регулярность планировки и четкость объемной формы**. Основой архитектурного языка классицизма стал ордер, в пропорциях и формах близкий к античности. Для классицизма свойственны симметрично-осевые композиции, сдержанность декоративного убранства, регулярная система планировки городов. Пресыщение «взбитыми сливками» позднего барокко и рококо стало накапливаться и у интеллектуалов континентальной Европы. Для решения крупных градостроительных задач эта эстетика была малоприменима. Зато подходил классицизм.