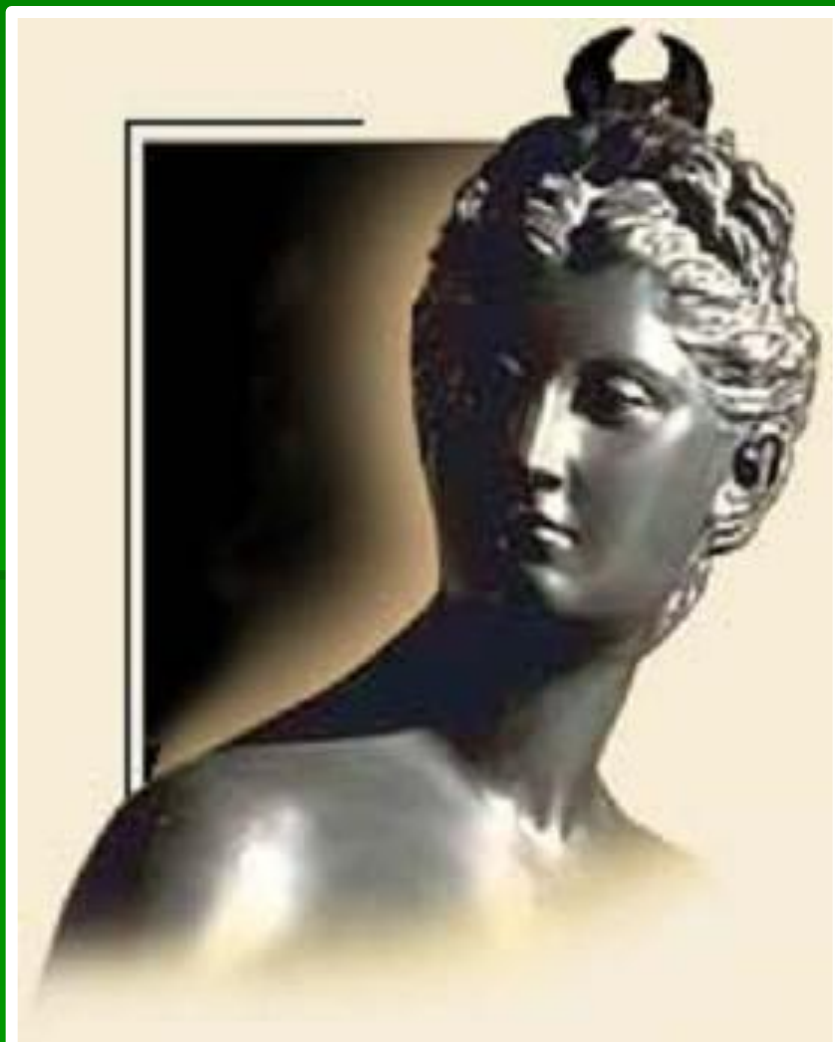


# Артемидыда – богиня охоты



**Артемида (рим. Диана) – дочь Зевса и Латоны, сестра-близнец Аполлона, богиня плодородия, покровительница животных и охоты, богиня луны, позднее – покровительница женщин.**

**Диана отождествлялась с греческой Артемидой и Гекатой, получив эпитет Тривия – богиня трёх дорог, покровительница ночной нечисти, колдовства, с факелом в руках, часто со змеей в волосах (иногда трёхликая)**

## Атрибуты:

Колчан, золотой лук и факел, копье, полумесяц в волосах (как богиня Луны).

## Священные животные:

Олень, собака

**«Но лишь увидел  
Я Артемиды чертог, кровлю  
вознесший до туч,  
Всё остальное померкло пред ним;  
вне пределов Олимпа  
Солнце не видит нигде равной ему  
красоты.»**

*Описание Антипатра Синопского (III в. до н.  
э.)*

Храм Артемиды Эфесской (Артемисион) –  
площадь – **110** x **55** м, высота коринфских колонн  
(около **127**) –около **18** м.



*Леохар.* Диана-охотница.  
Римская копия с греческого оригинала. **IV**  
в. до н.э. *Лувр. Париж*





*Парковая скульптура.*  
**Диана- охотница.**



*Франсуа Буше. Купание Дианы.*  
**1742** г. Лувр. Париж





*Пауль Рубенс.*  
**Возвращение Дианы с охоты.**  
Около **1615** г.  
*Картинная галерея. Дрезден.*



Артемиде и Актеон.

Роспись античного кратера.

Около **450** г. до н.э.

*Музей изящных искусств, Бостон*

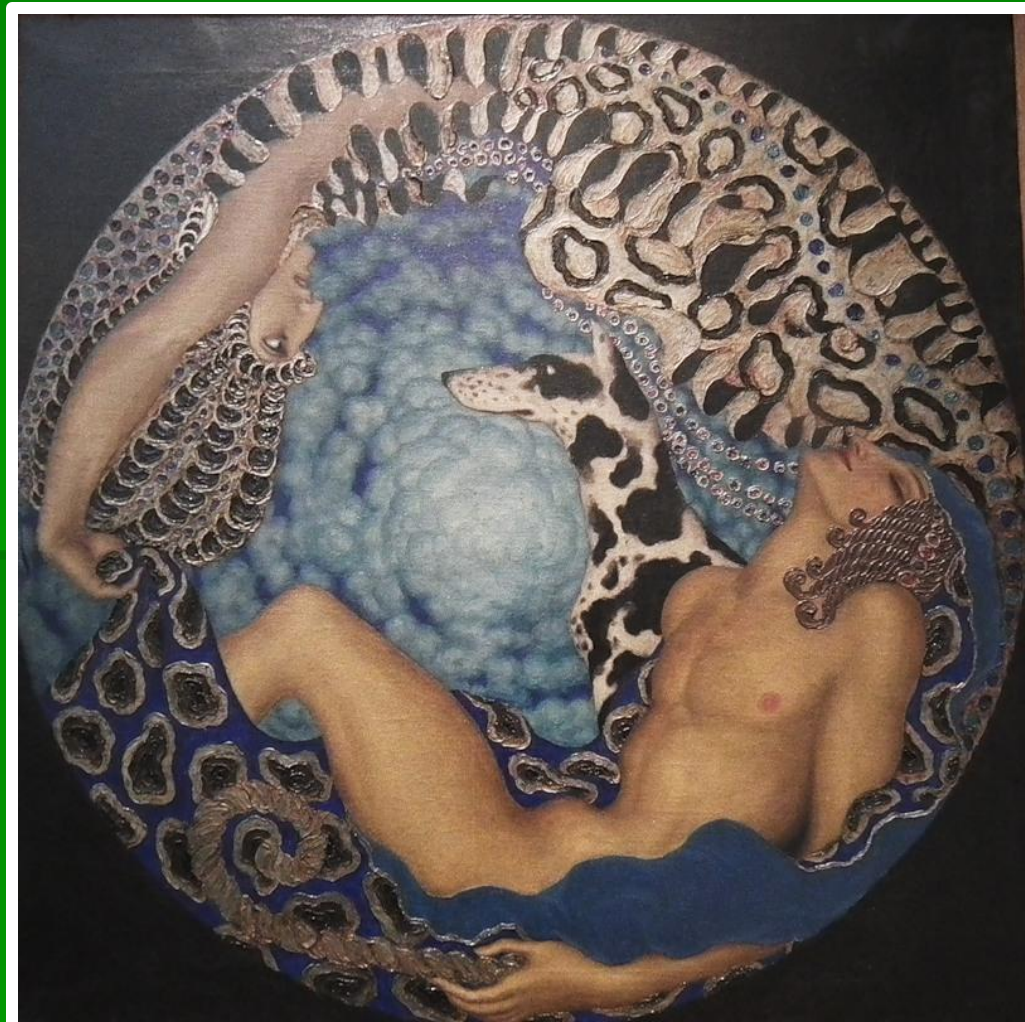




*Тициан. Диана и Актеон.*  
**1562** г. *Национальная галерея, Лондон*

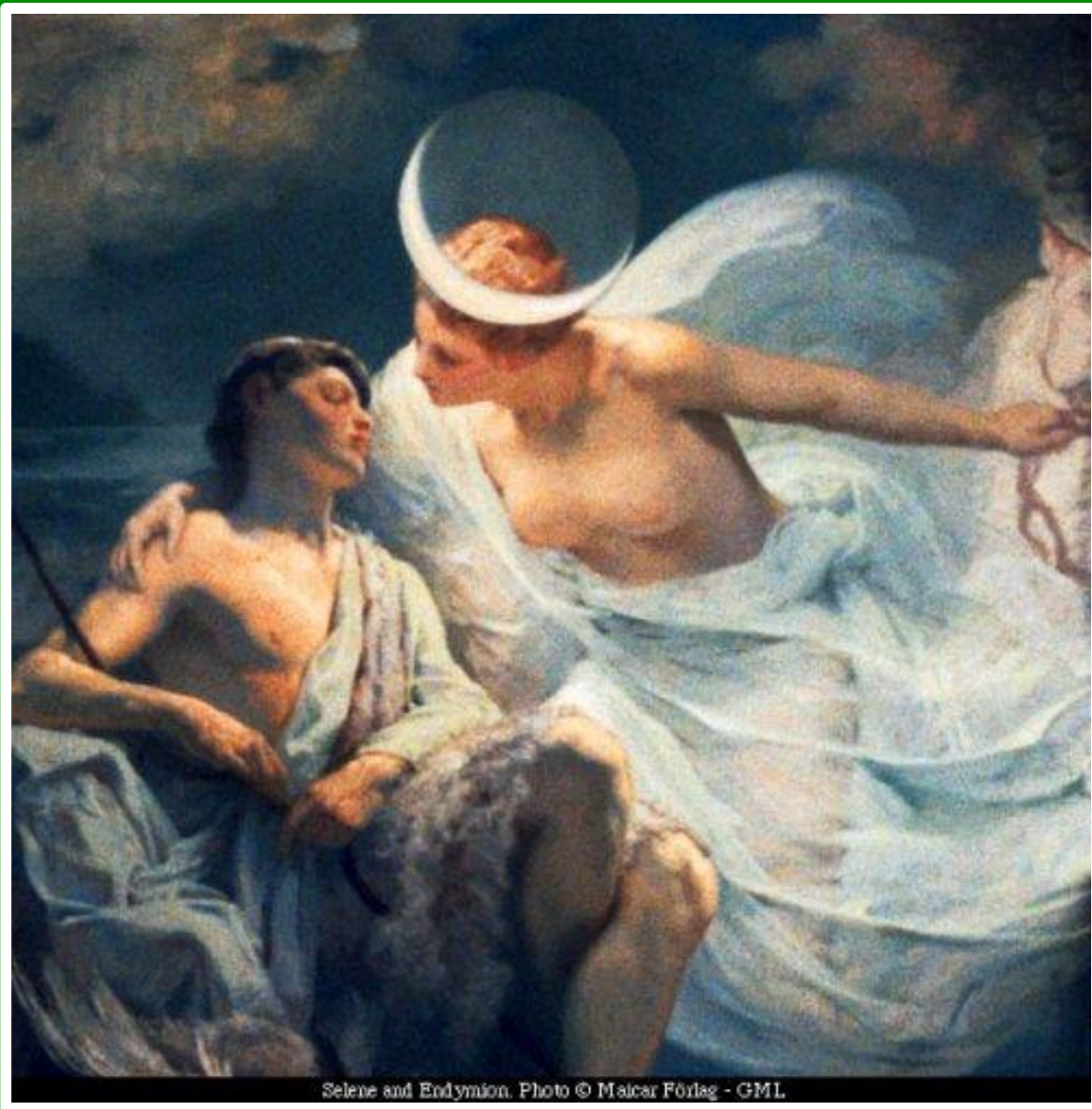


*Николай Константинович Калмаков. Артемида  
и спящий Эндимион. 1917 г.  
Государственный Русский музей, Санкт-  
Петербург.*





# Артемида ( или Селена?) и спящий Эндимион



# Домашнее задание

1. Напишите сочинение «Тайна созвездия Большой Медведицы» (миф о Каллисто).
2. Прочтите мифы об Аресе.