

МАСТЕР-КЛАСС

ЧЕРЧЕНИЕ
ТЕХНОЛОГИЯ
ИЗОБРАЗИТЕЛЬНОЕ ИСКУССТВО

Подготовила
ЖУРАВЛЁВА ТАТЬЯНА
ВАСИЛЬЕВНА

УРОК ЧЕРЧЕНИЯ

ТЕМА:

«История одного
предмета»

??????

ТЕХНИКА- (ДР.-ГРЕЧ. ΤΕΧΝΙΚΗ)

Искусство
Мастерство
Умение

ИЗОБРАЖЕНИЯ НА СТЕНАХ ЖИЛИЩ



Из истории применения масштаба на чертежах

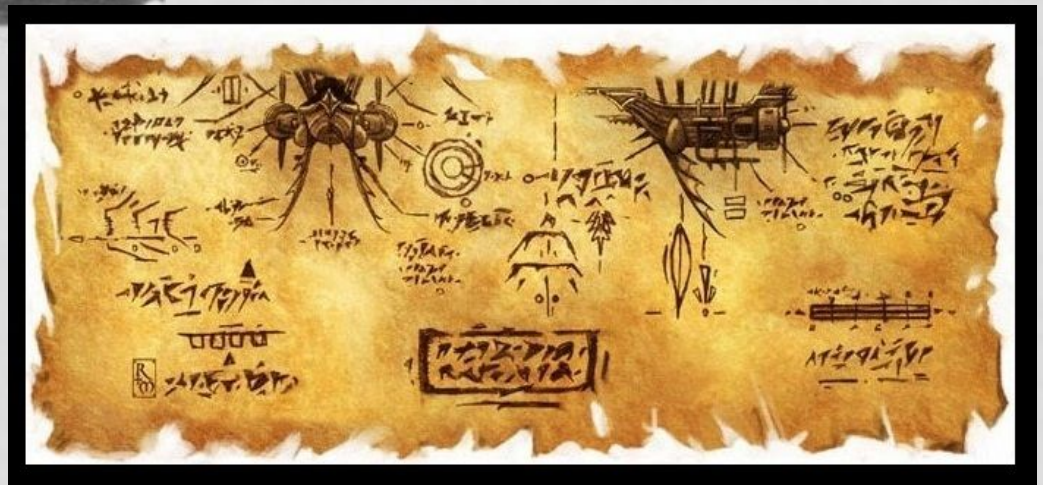
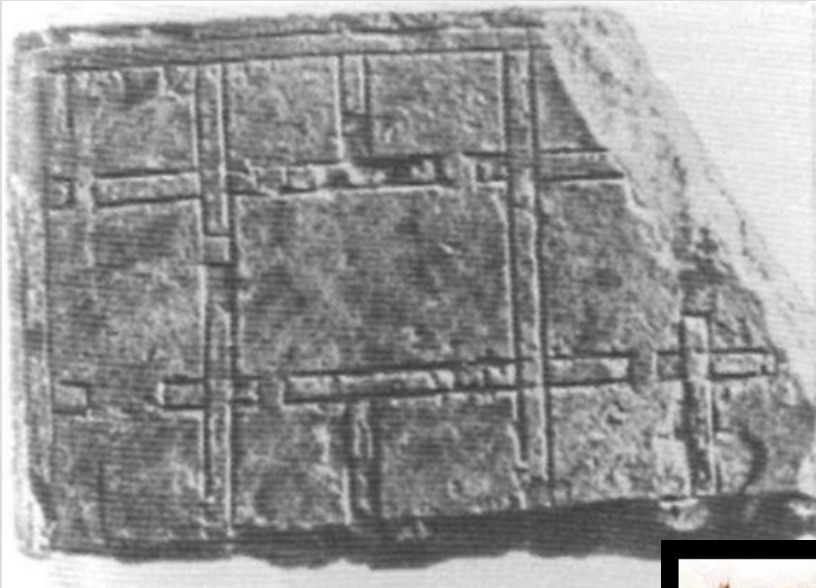


Инструменты
для черчения
на земле
(в натуральную
величину).

Первые чертежи архитектурных сооружений выполнялись в натуральную величину непосредственно на земле. В дальнейшем такие чертежи стали выполнять на пергаменте, дереве или холсте в уменьшенном масштабе с нанесением размеров.
В России масштабы стали применять в 16 веке.



ПЕРВЫЕ ЧЕРТЕЖИ



ГАСПАР МОНЖ-ФРАНЦУЗСКИЙ УЧЁНЫЙ, ГЕОМЕТР



В 18 веке впервые систематизировал и изложил методы и способы изображения предметов на плоскости.

ТРИ ПРОЕКЦИИ (ВИДЫ) ПРЕДМЕТА

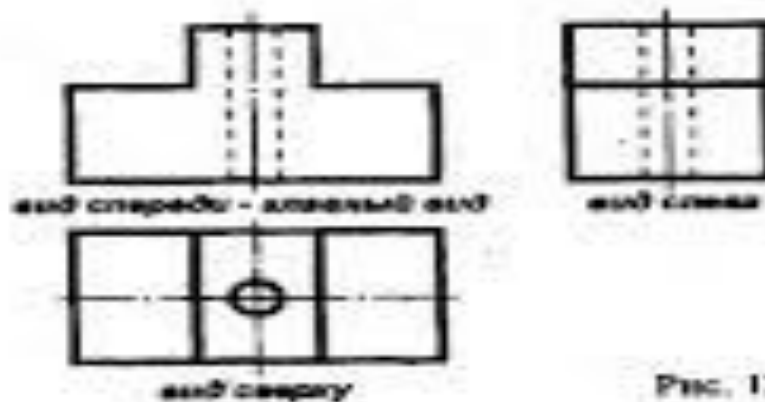
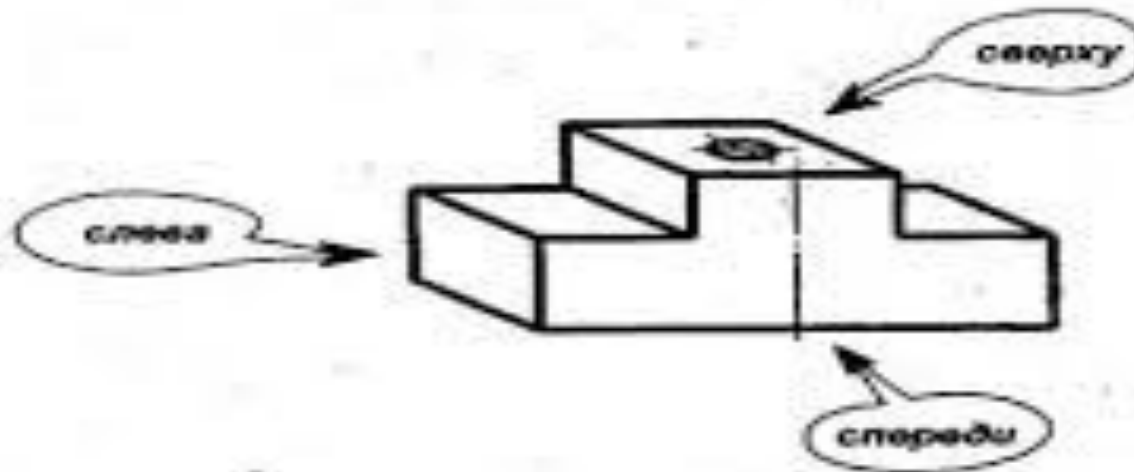


Рис. 12

УТЮГ



УРОК ТЕХНОЛОГИИ

- Тема:

- «День рождения
утюга»

УТЮГ: ОТ КАМЕННОГО ВЕКА ДО НАШИХ ДНЕЙ.



В Древней Греции научились не только выравнивать, но и плиссировать хитоны с помощью нагретого на огне металлического прута.

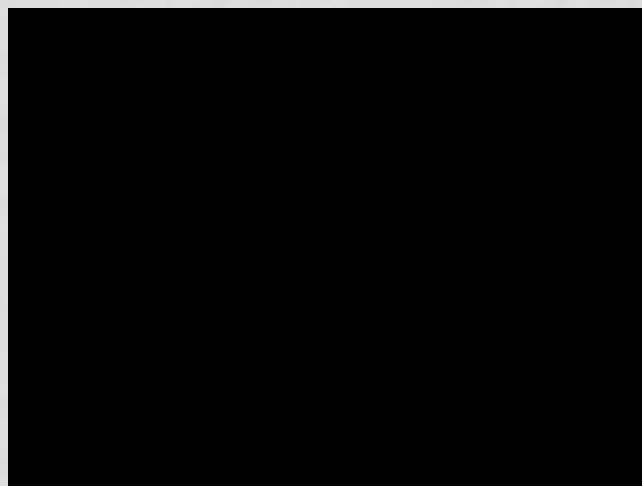
СЕМЕЙСТВО РУБЕЛЕЙ.



УТЮГ-ЖАРОВНЯ.



ВИДЕО ФИЛЬМ



УРОК ИЗОБРАЗИТЕЛЬНОГО ИСКУССТВА

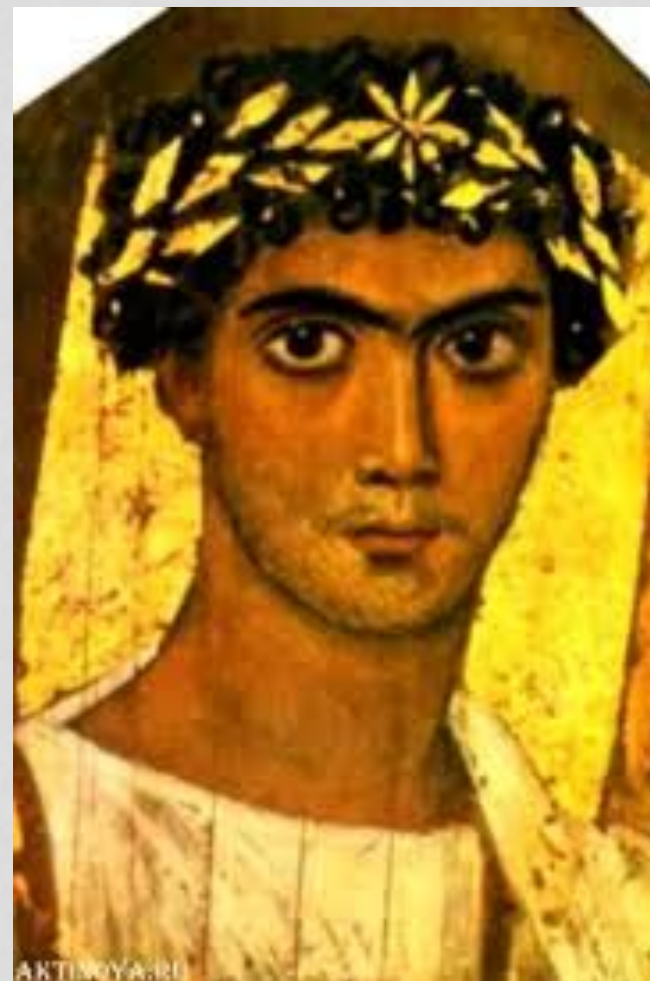
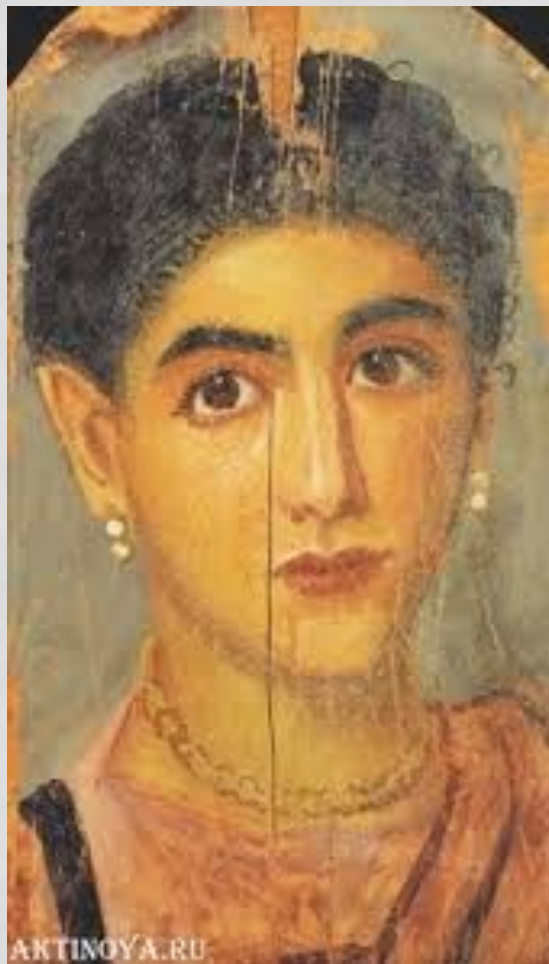
Тема:

«Тюх, тюх... Разгорелся
наш утюг»

ЭНКАУСТИКА (ДР.ГРЕЧ.-ВЫЖИГАЮ)



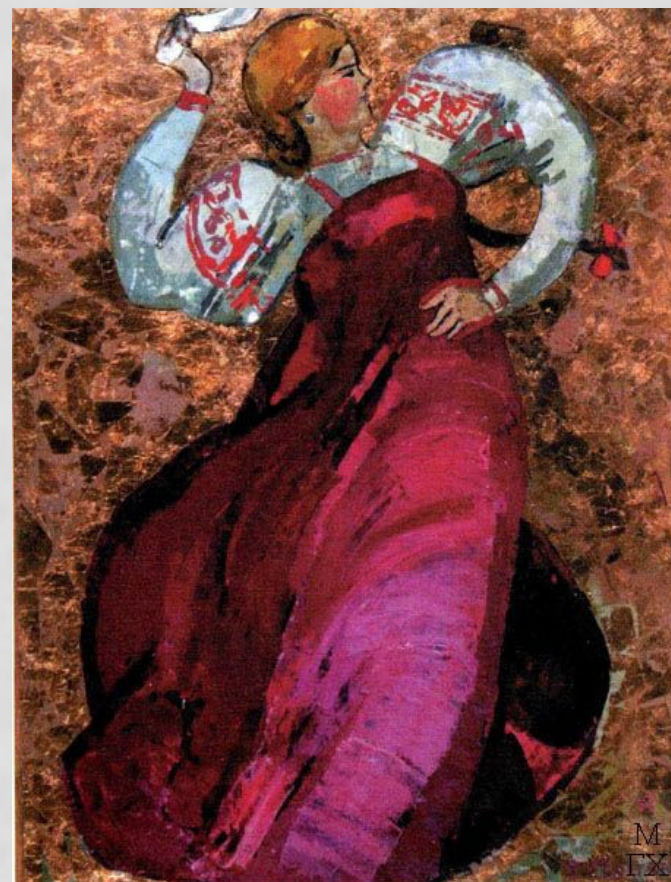
ФАЙЮМСКИЕ ПОРТРЕТЫ



В.В. ХВОСТЕНКО



Т.В. ХВОСТЕНКО













Правила безопасности при работе электрическим утюгом

1. Перед работой утюгом проверить исправность шнура.
2. Утюг включать и выключать сухими руками, берясь за корпус вилки.
3. Ставить утюг на подставку.
4. Следить за тем, чтобы подошва утюга не касалась шнура.
5. По окончании работы утюг выключить.



ПРИЁМЫ РАБОТЫ УТЮГОМ

- Разглаживание
 - Оттиск
- Работа боковой стороной
 - Кончиком утюга

ТВОРЧЕСКИХ ВАМ НАХОДОК

Удачи!