

*Пришла, рассыпалась клоками,  
Повисла на суках дубов,  
Легла волнистыми коврами  
Среди полей, вокруг холмов.*

*А.С.Пушкин*







*Alex Opryatin*









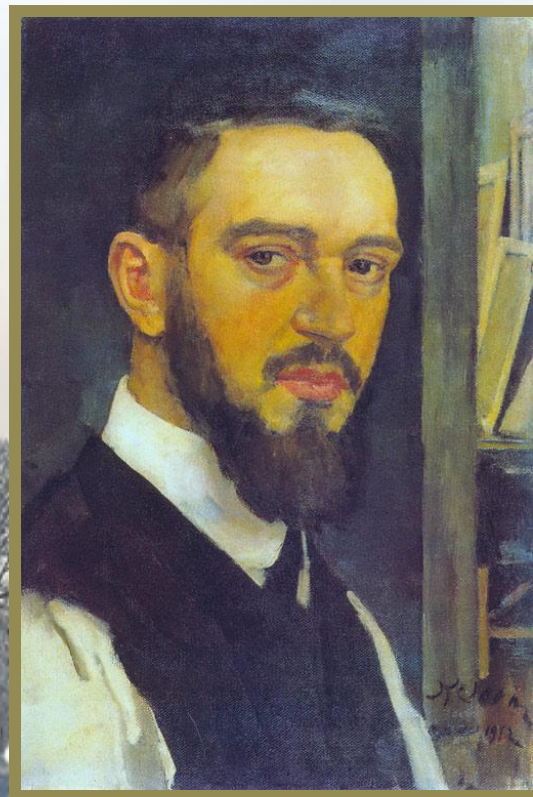






Урок розвитку речі  
в 4-а класі

**Сочинение**  
**по картині К. Ф. Юона «Волшебница зима»**



**Константин Федорович Юон.**  
**Родился 24 октября 1875года в Москве —**  
**умер**  
**11 апреля 1958года. Российский и советский**  
**живописец, мастер пейзажа; теоретик**  
**искусства, народный художник СССР.**



«Конец зимы»

«Весенний солнечный день»





«Окно в природу»

«Кормление голубей на Красной  
площади»





«Купола и ласточки»

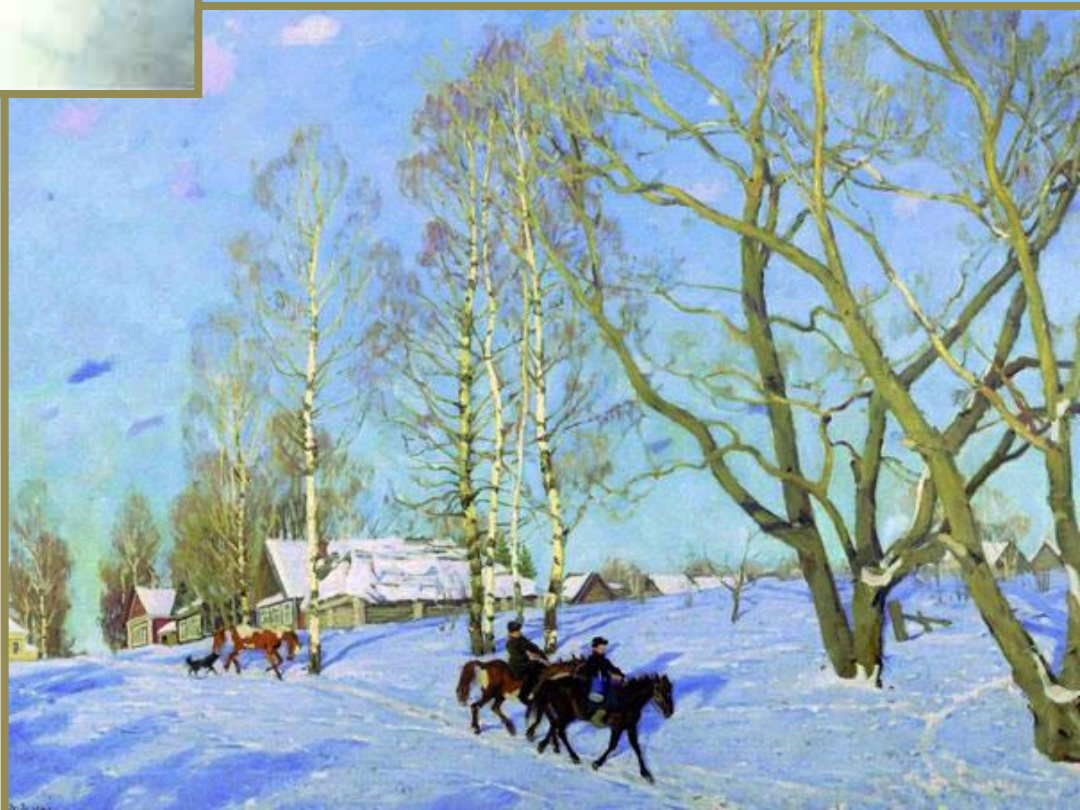
«Москворецкий мост. Старая Москва»





«Мартовское солнце»

«Пейзаж с лыжниками»



# Волшебница зима



Называют зиму красавицей, гостьей,  
рукодельницей, чародейкой...





## ***Что вы видите на картине?***

Мы видим окраину деревни, речку, по берегам деревья, причудливо разукрашенные, принаряженные снегом, мальчишки на коньках, собаки бегают...



# ***Что на картине больше всего нравится художнику?***

Ему очень нравятся люди, которые вышли на улицу, у них радостное настроение, оттого что выдался отличный денек, каждый занят чем-то своим, но все делается, как это видно на картине, с большим удовольствием.



***Что особенного***

***вы заметили в изображении среднего плана?***

Красочно показаны деревья, они очень большие, их ветки причудливо вырисовываются на фоне розовато-сероватого неба.



## ***Каким изобразил художник снег?***

Серебристый, синеватый, белый снег пушистым ковром устилает землю. Снег осыпал, украсил ветки деревьев. Снег лежит на крышах домов...



***Что еще создает образ волшебницы зимы?***

Разубранные инеем деревья. Большие сугробы. Мягкие пуховые перины. Ковры из пушистого снега. Ощущаем мягкий снег. Свежий морозный воздух.



Что мы видим на заднем плане?  
Слева и справа деревенские улицы, темный лес, фигурки  
людей на лошадях...



Они будут блестеть, переливаться, сверкать в лучах солнца; будут падать длинные тени. О чем это?



Мохнатый, сверкающий, блестящий иней  
похож на алмазы, на разноцветный бисер, на мелкие  
осколки зеркала, стекла.





Воздух кажется нам прозрачным, легким, чистым, пахнет снегом, он свежий, морозный.



Снег серебристый, пушистый, белый. Он сверкает, играет, блестит, искрится, переливается. Снег как мягкая пуховая перина, ковер из пушистого снега, словно пуховый платок, пуховое одеяло.



***Какие чувства вызывает настроение картины? Радость, легкость, очарование, праздник, свежесть...***



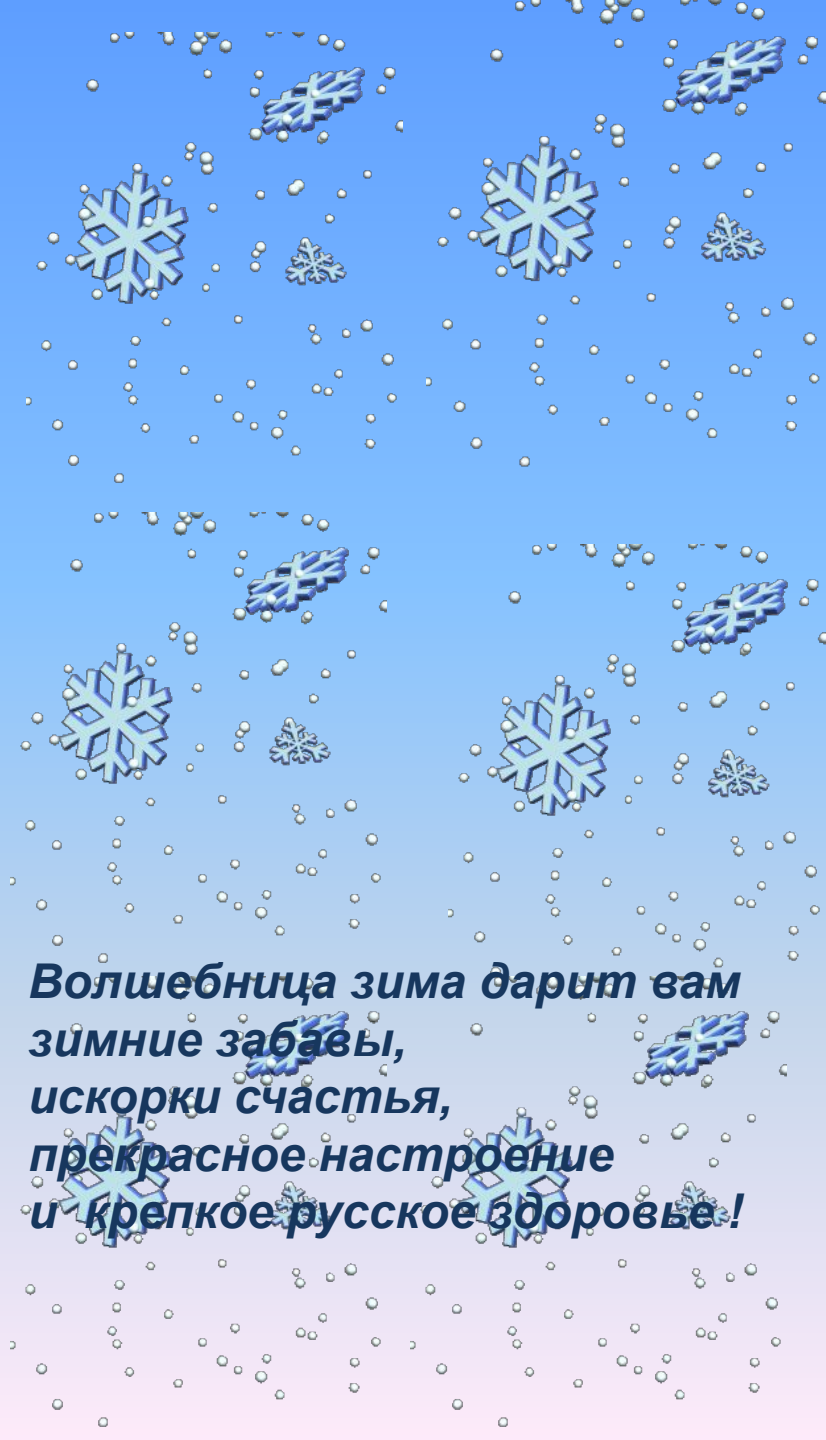
## *Примерный план*

1. Волшебница зима.  
(об авторе, о картине)
2. Зимние забавы.
3. Сказочные деревья.
4. Мои чувства и настроения,  
навеянные картиной.





К.Ф.Юон «Люди будущего»



**Волшебница зима дарит вам  
зимние забавы,  
искорки счастья,  
прекрасное настроение  
и крепкое русское здоровье!**

Mira