

# Декор русской избы

Учитель ИЗО

ФКОУ СОШ им. А.Н. Радищева,

г. Кузнецк

Логинова Ирина Юрьевна



**Искусство каждого народа начинается с архитектуры. Когда-то на Руси леса тесной стеной окружали деревни и села. И поэтому дерево прочно вошло в русское народное искусство.**

**Чудесной резьбой покрывали мастера не только предметы интерьера, но и саму избу**

# Декор русской избы

*Глаголем, кошелем и  
брусом*

*Дом строили с резным  
крыльцом,*

*С обдуманым мужицким  
вкусом*

*И каждый со своим лицом.*

*В. Федотов*







**Крестьянский дом называли родной, родимый, как называют дорогого человека. Дом – кров по своей значимости находился в одном ряду таких понятий, как жизнь, добро, родная земля**

# Русская изба состояла из трех частей:

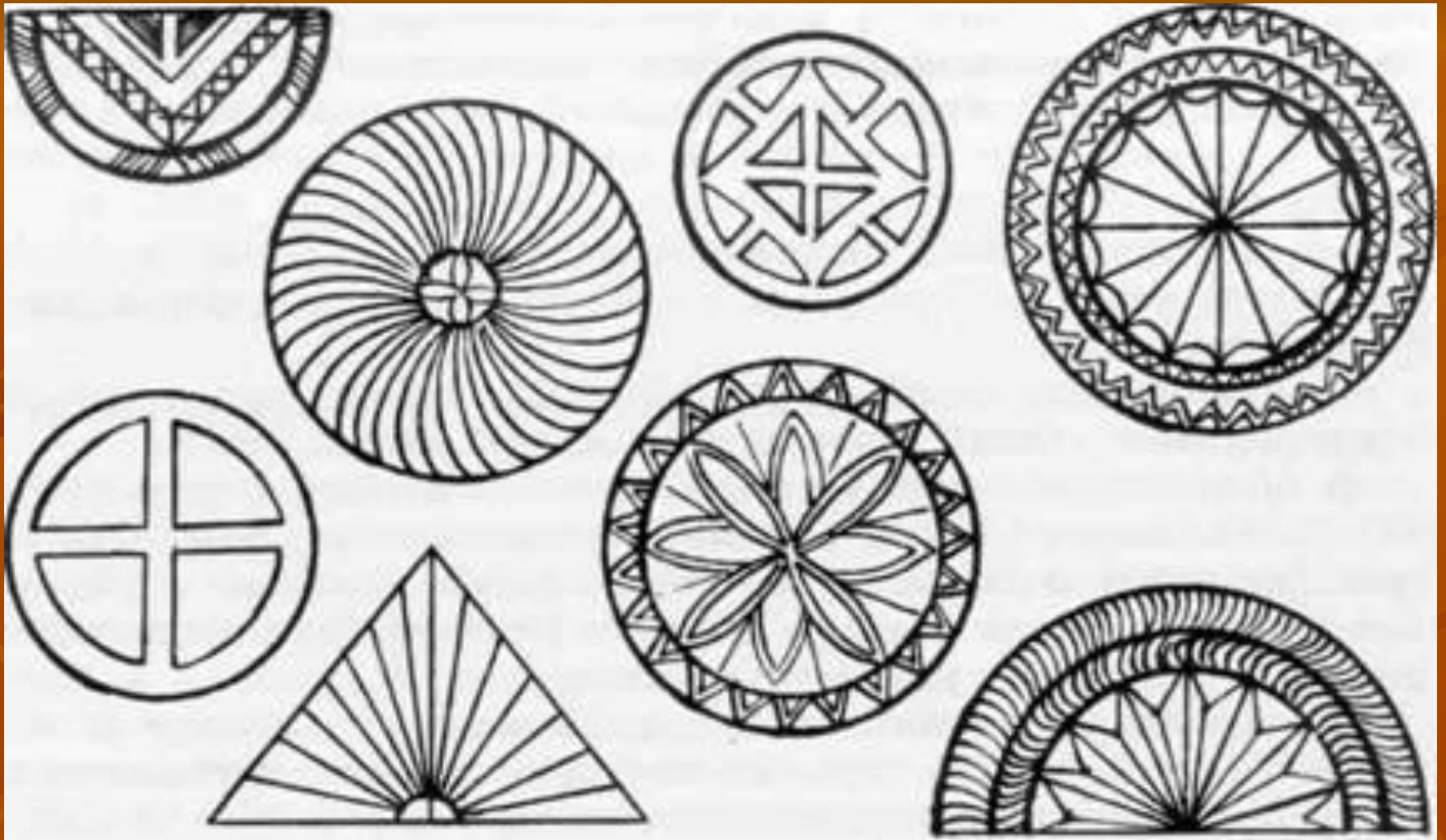


*верхняя часть* – жизнь души, поэтому самая нарядная

*конек* – небесная колесница

*сруб* – с него начинали строить, это жизнь человека, здесь он рождается, здесь и умрет

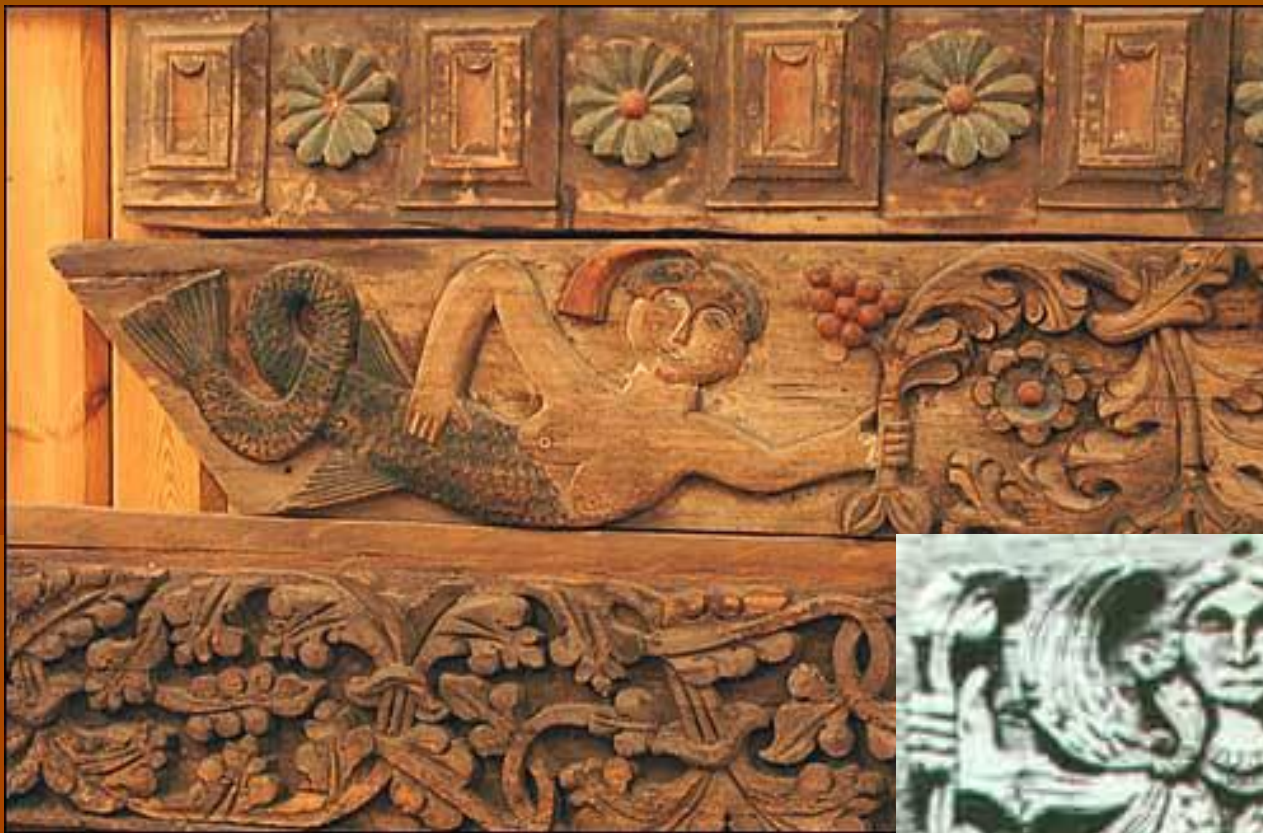
*клеть* – комната без окон, в ней хранились бочки с вареньем и соленьем



**Солярная орнаментика.**

**Древний языческий символ солнца в крестьянской резьбе**





**Русская культура вся береговая, предназначена оберегать человека.**

**Одним из распространенных изображений русской избы является образ русалки – берегини**

# Конь - охлупень



С давних пор избы украшались удивительными украшениями фантастических коньков. Их вырубали топором из корневищ деревьев. Считалось, что коньки приносят дому счастье



# Фронтон дома



Свои наблюдения за движением солнца по небосводу наши предки сумели запечатлеть в образном строе фронтона дома

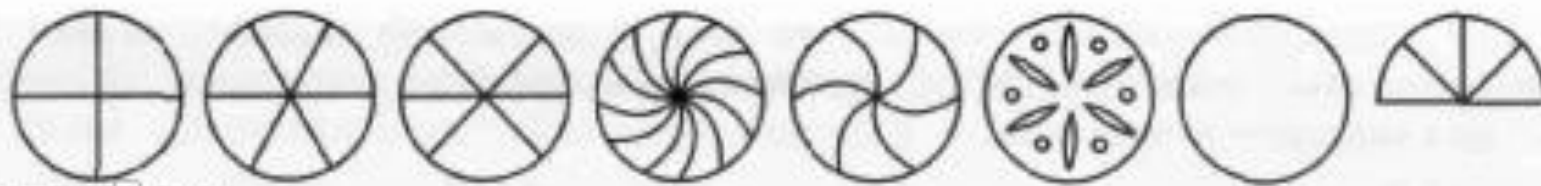
# Доски - полотенца



Доски - полотенца украшают  
спереди фронтон избы



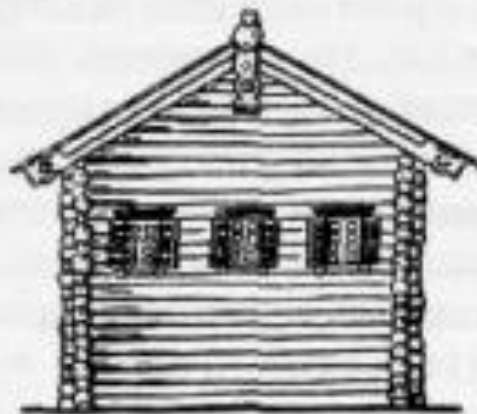
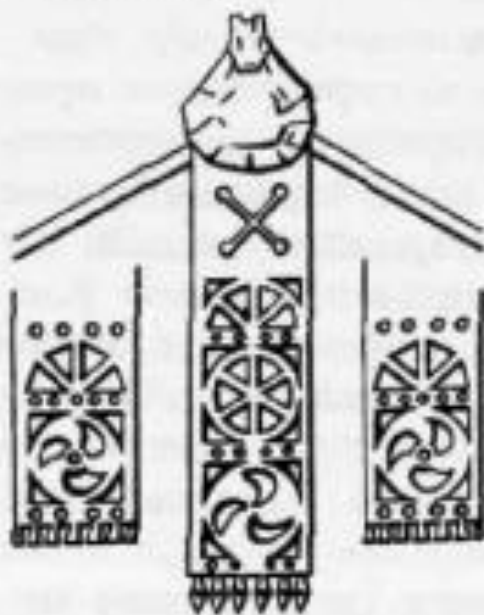




знаки солнца



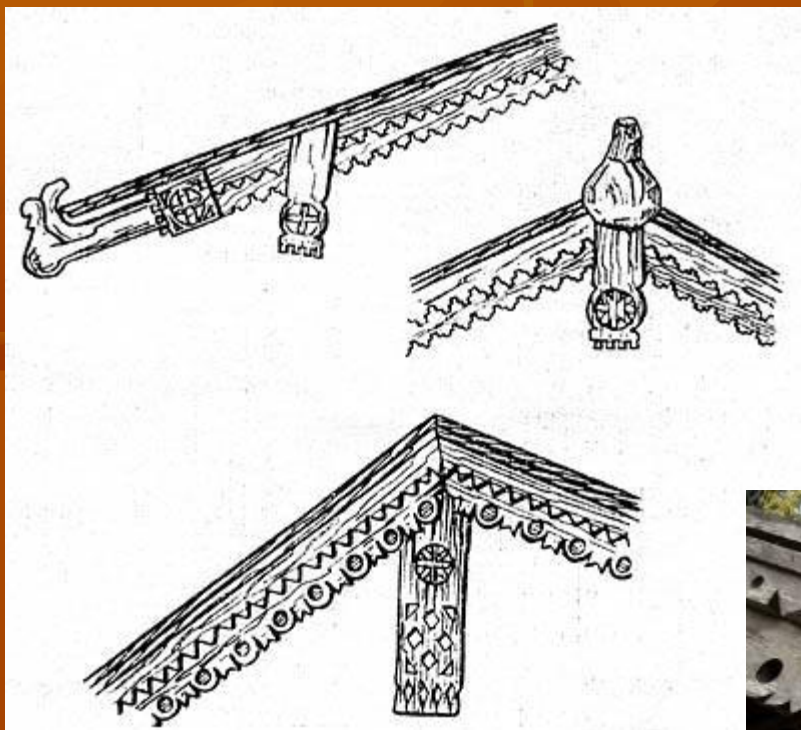
знаки земли



Символы солнца и земли на резных полотенцах  
крестьянских изб

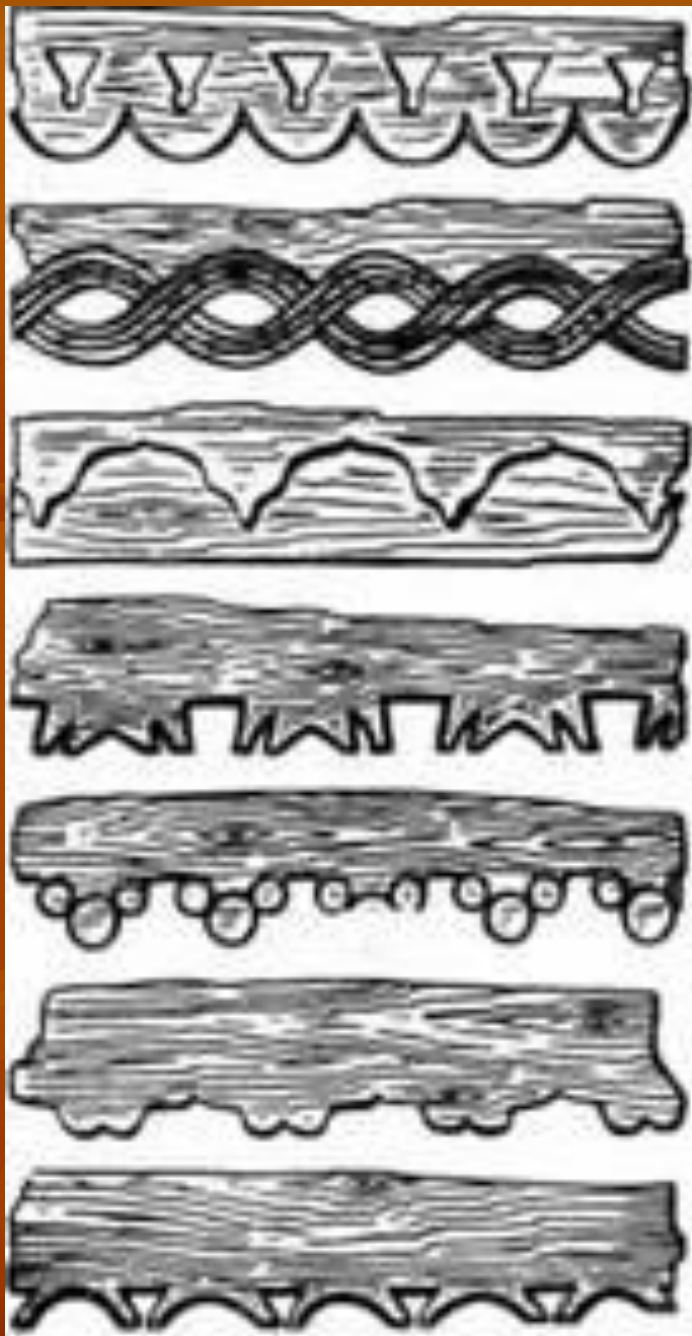


# Причелина



Левый конец причелин символизировал – утреннее восходящее солнце, а правый – вечернее заходящее





Причелины-«хляби» изб  
(заклинательная орнаментика)



# Наличники окон

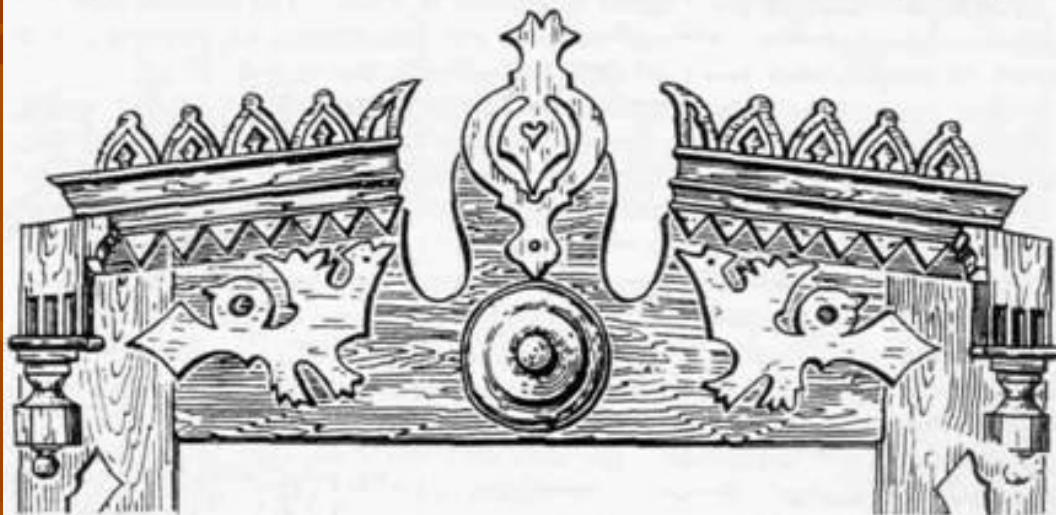


На окнах изб были наличники с вырезанными цветами, травами или изображениями разных животных



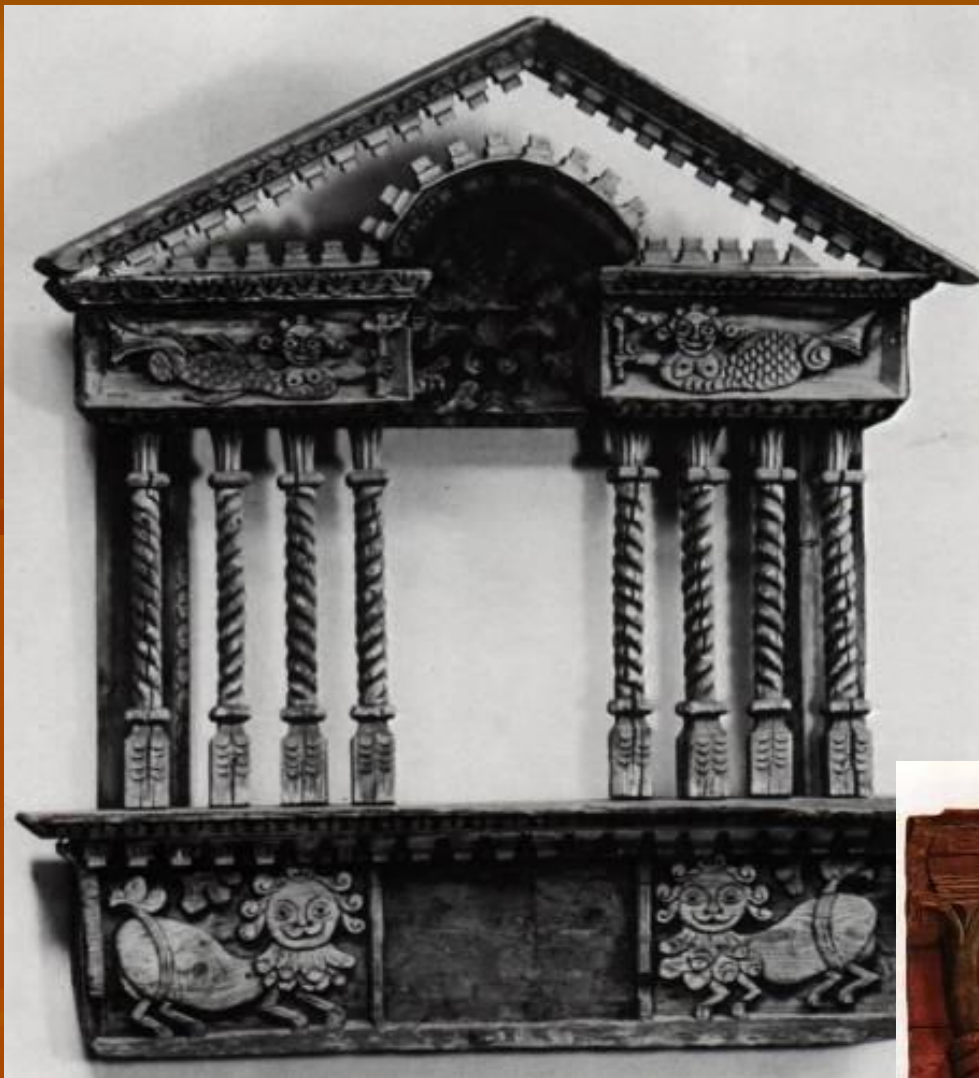


**Через передние окна в избу  
входили свет солнца,  
новости деревенской  
жизни. Окно связывало  
мир домашней жизнь с  
внешним миром, и  
поэтому так  
торжественно – наряден  
был декор окон**



Верхняя часть  
наличников

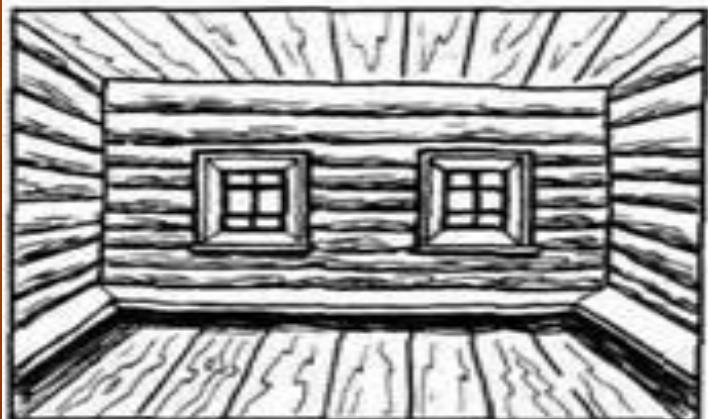




На наличниках можно было  
увидеть фигурки птиц,  
клюющих виноград,  
изображения  
фантастических животных







Варианты композиционного  
решения крестьянского  
интерьера

# Внутренний мир русской избы

*В низенькой светелке с створчатым окном  
Светится лампадка в сумраке ночном:  
Слабый огонечек то совсем замрет,  
То дрожащим светом стены обольет.  
Новая светелка чисто прибрана:  
В темноте белеет занавес окна;  
Пол отструган гладко; ровен потолок;  
Печка развальная стала в уголок.  
По стенам – укладки с дедовским добром,  
Узкая скамейка крытая ковром,  
Крашенные пальцы с стулом раздвижным  
И кровать резная с пологом цветным.*

*Л. Мей*



**Воздух в избе особенный, пряный, наполненный ароматами сухих трав, еловой хвои, печеного теста**





В переднем углу избы располагался **красный угол**. Его еще называли в народе большой, святой. Это— духовный центр дома. В углу стояли иконы украшенные вышитым полотенцем, пучки сухих трав. Рядом стоял обеденный стол



В одном из задних углов избы располагалась **русская печь**. Она была основой жизни, главным оберегом семьи, семейным очагом. Печь кормила, спасала от холода, избавляла от хвори. А сколько сказок было рассказано детям на печи!





Рядом с устьем печи стоят на вытяжку **железные ухваты**, которыми ставят в печь и достают **горшки**. А в самом низу находится подпечье. Там хранились лопаты для выпечки хлеба, кочерга



Перед устьем печи ладно устроен **шесток** – широкая толстая доска, на которой размещались горшки и чугушки





Для новорожденного подвешивали к потолку избы нарядную люльку. Мягко покачиваясь она убаюкивала младенца под напевную песнь крестьянки

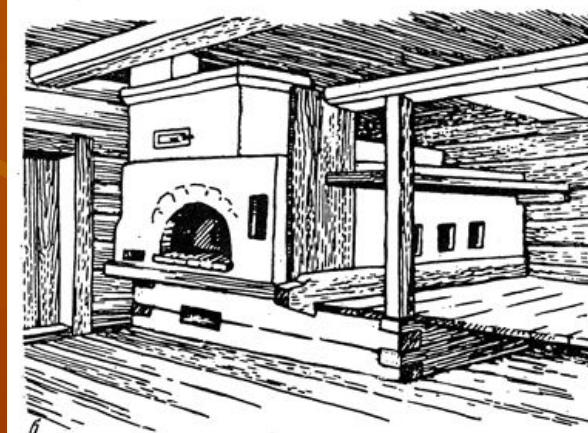
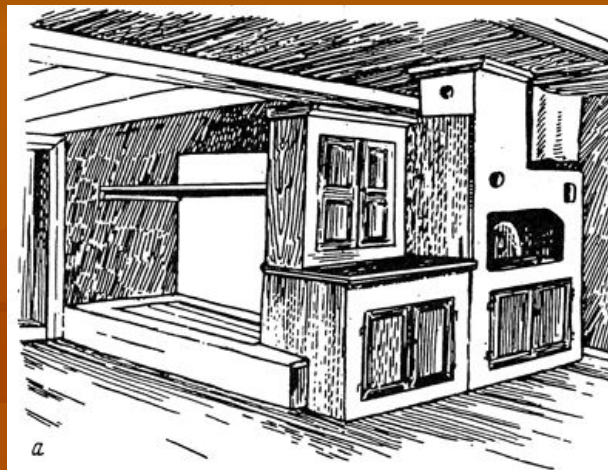


Почтив в каждой избе, имелся ткацкий станок





Под потолком шли **полавошники**, на которых располагалась крестьянская утварь



Интерьер изб конца XIX – начала XX в.:

а) изба северно-среднерусского плана, б) изба западнорусского плана

Около печи укрепляли деревянный настил – **полати**. На полатях спали, а во время посиделок или свадьбы туда забиралась детвора и с любопытством глазела на все происходящее в избе



# Вопросы для повторения:

- Зачем люди украшают свои жилища?
- О чем может рассказать декор крестьянской избы?
- Назовите элементы избы
- Какой угол являлся духовным центром дома и какие события могли происходить здесь?
- Какую роль играла печь в жизни крестьянской семьи?

# Список использованных источников:

- Н.А. Горяева О.В. Островская. Декоративно – прикладное искусство в жизни человека. М. Просвещение, 2006 г.
- М.А. Некрасова Народное искусство России. Народное творчество как мир целостности. М., 1983
- <http://ru.wikipedia.org/wiki/Изба>
- <http://www.slavyanskaya-kultura.ru/slavic/tradition/ruskaja-izba.html>
- <https://www.google.ru>
- <http://rodonews.ru/news>
- <http://cyrillitsa.ru/posts/679-russkaya-izba-interer-i-dizayn.htm>