

8 класс.
Дизайн и архитектура в жизни
человека.
Урок № 3
(Презентация)

**Автор: учитель изобразительного
искусства МБОУ «СОШ №10 с углубленным
изучением отдельных предметов» г. Череповец
Трофимова Лариса Вениаминовна.
2015 год.**

*Буква-строка-
текст.*

*Искусство
шрифта.*

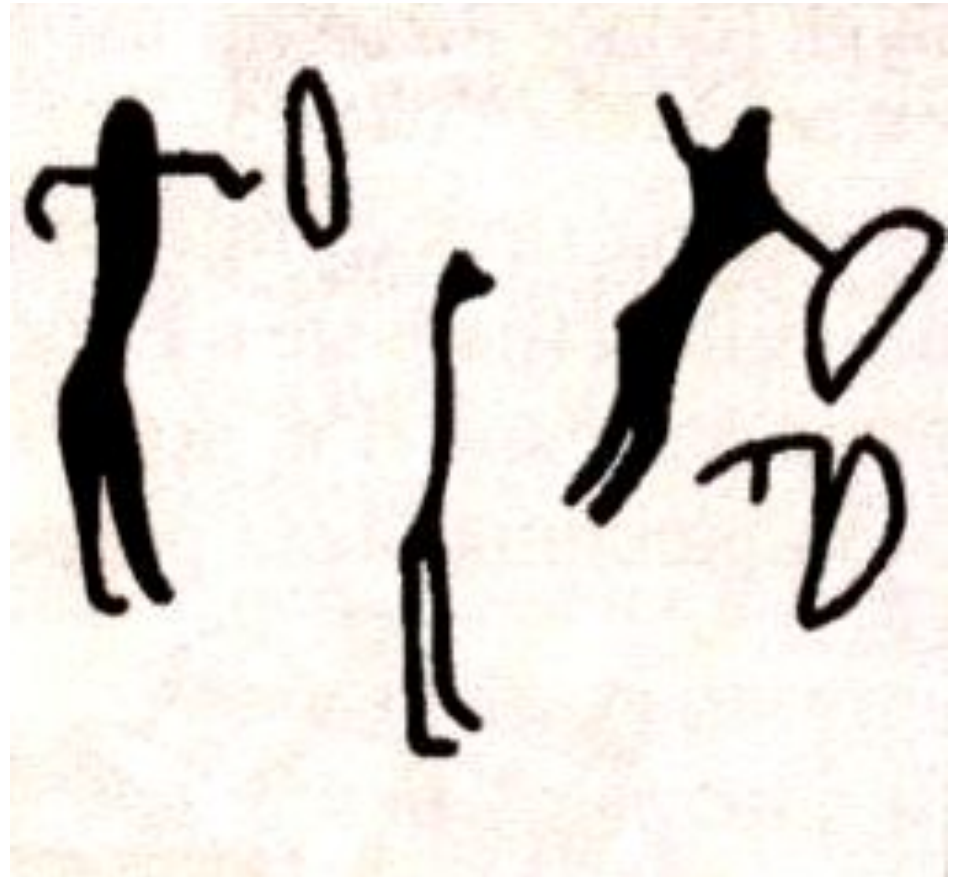


Шрифт (нем. *Schrift* ← *schr
eiben* — писать) —
графический рисунок начер
таний букв и знаков,
составляющих единую
стилистическую и
композиционную систему,
набор символов
определенного размера и
рисунка.

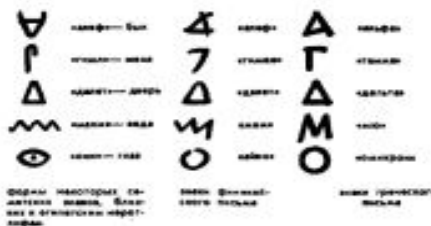


История шрифта.

- **Пиктограмма** - картинное, или рисуночное письмо в виде наскальных рисунков у первобытных людей



Появилось иероглифическое письмо. Первые книги были глиняные, писали текст деревянной палочкой - клином (*клинопись*). Появилось буквенно-звуковое письмо, алфавит.



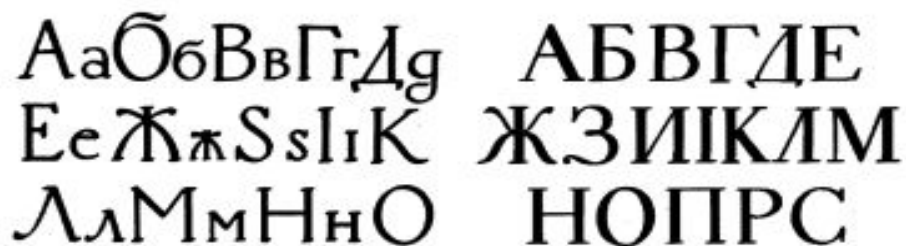
Эволюция буквенно-звукового письма – на примере нескольких знаков



Японские иероглифы



Древнерусский шрифт – кириллица (устав XI века)



Гражданский петровский шрифт (XVIII век)

Русский классический шрифт (XIX век)

Первый алфавит литеро-фонетического письма создали финикийцы. Этот алфавит стал первоисточником большинства алфавитов мира — греческого, латинского, кириллического и прочих.

Греки усовершенствовали финикийский алфавит, введя в него гласные звуки-литеры. Знаки литеры его очень простые, имеют чёткие линии одной толщины, и состоят из простых геометрических форм круга, треугольника, отрезка. Древнегреческий алфавит стал первым алфавитом в Европе.

✱	’
Δ	B
Γ	G
Δ	D
Ξ	H
Υ	W
I	Z
⊖	Н

⊗	T
λ	Y
κ	K
λ	L
μ	M
ν	N
ϛ	S
ο	’

ρ	P
σ	S
ϙ	Q
ρ	R
ϛ	Š
x	T

Финикийский
алфавит

Любая буква или иероглиф прежде всего изображение. Буква ведет свою родословную от рисунка. В глубокой древности всю информацию обозначали рисунками. Потом рисунки превратились в первые буквенные символы, которые и стали основой написания современных букв.



Так в египетских письменах обозначался бык («алеф»)



Греки фактически «перевернули» голову быка, превратив ее в букву «альфа»



В Египте «маим» обозначало воду



Та же волна в греческом языке — это буква «мю»

Глаголица — одна из первых славянских азбук. Целый ряд фактов указывает на то, что глаголица была создана до кириллицы, а та в свою очередь создавалась на основе глаголицы и греческого алфавита.



Древнерусское письмо – *кириллица*.

А	Б	В	Г	Д
аз	букн	бѣди	глаголь	добро
ЄЄ	Ж	З	Н	К
єсть	живете	земля	нже	како
Л	М	Н	О	П
луди	мыслете	наш	он	покой
Р	С	Т	У	Ф
рци	слово	твердо	ук	ферьт
Х	Ц	У	Ш	Щ
хер	ци	черь	ша	шта
З	Ы	Ѣ	Ю	Ѧ
ер	еры	ять		
Ѧ	Ѧ	Ѧ		
м.юс	фнта	нжица		

*Ранняя каллиграфическая форма
кириллицы – **устав**.*

“Устав”

А Б В Г Д Е Ж
З И К Л М Н О П
Р С Т У Ф Х Ч Ш
Щ Ъ Ы Ь Э Ю Ф

*Разновидность кириллического письма –
полуустав.*

Полууставъ
16-го вѣка.

**ОБРАЗЕЦЪ ШРИФТА
ПЕРВОПЕЧАТНЫХЪ
РОССКИХЪ
КНИГЪ**



Древнерусская скоропись.

А а Б б В в
Г г Д д Е е Ж ж
З з И и К к Л л
М м Н н О о П п
Р р С с Т т У у Ф ф
Х х Ц ц Ч ч Я я

Гражданский петровский шрифт.

А Б В Г Д Е Ж С І К Л
М Н О П Р С Т У Ф
Х Ц Ч Ш Щ Ъ Ы Ь
Ѣ Э Ю Я ѐ
а б в г д е ж с і к л м н о п
р с т у ф х ц ч ш щ ъ ы
ь ѣ э ю я ѐ

Рубленый шрифт.

А Б В Г Д Е Ё Ж З И Й

К Л М Н О П Р С Т У Ф

Х Ц Ч Ш Щ Ъ Ы Ь Э Ю Я

Использование шрифта в современном мире.



An advertisement for Honda ATF-Z1 oil. At the top, the Honda logo is displayed with the slogan "The Power of Dreams". Below it, a blue and white can of ATF-Z1 Ultra oil is shown. To the right of the can, the text reads: "замена масла в АКПП/С/Т на 700 рублей СЕГОДНЯ ДЕШЕВЛЕ, чем завтра". A red circular badge in the top right corner contains the text "Специальное предложение" and "14 рублей".



A screenshot of a website for "TEAM FANNYPACK". The header features a robot icon and the text "ESTABLISHED 2008" and "TEAM FANNYPACK". Below the header is the slogan "Making Dreams Come True. One Fannypack at a Time." The main content area includes several promotional banners: "Get their Drest", "TWO-TIME BEST TEAM ATTIRE AWARD WINNERS", "DONATE TO THE SOCIETY", "COMICS", and "SIGN UP FOR THE walk". A large section titled "TOP TEN REASONS TO JOIN" is highlighted with a starburst. Below this is a group photo of the team members. To the right of the photo is a list of reasons to join, numbered 1 through 10. At the bottom right, there is an "EXCLUSIVE:" section with the text "TEAM FANNYPACK IS AMAZING". A vertical sidebar on the left contains navigation links: "STORE", "INFO", "HOME", and "TEAM FANNYPACK & WALK".

ITCH

cocacola1966

© Coca-Cola Ltd.





Буква сама по себе может быть изобразительным элементом или цветовым акцентом, организующим всю композицию.

Буква – своеобразная картина. Ее графический стиль зависит от характера и содержания текста. Часто буква играет роль эмблемы, графического обозначения товара, фирмы или организации.

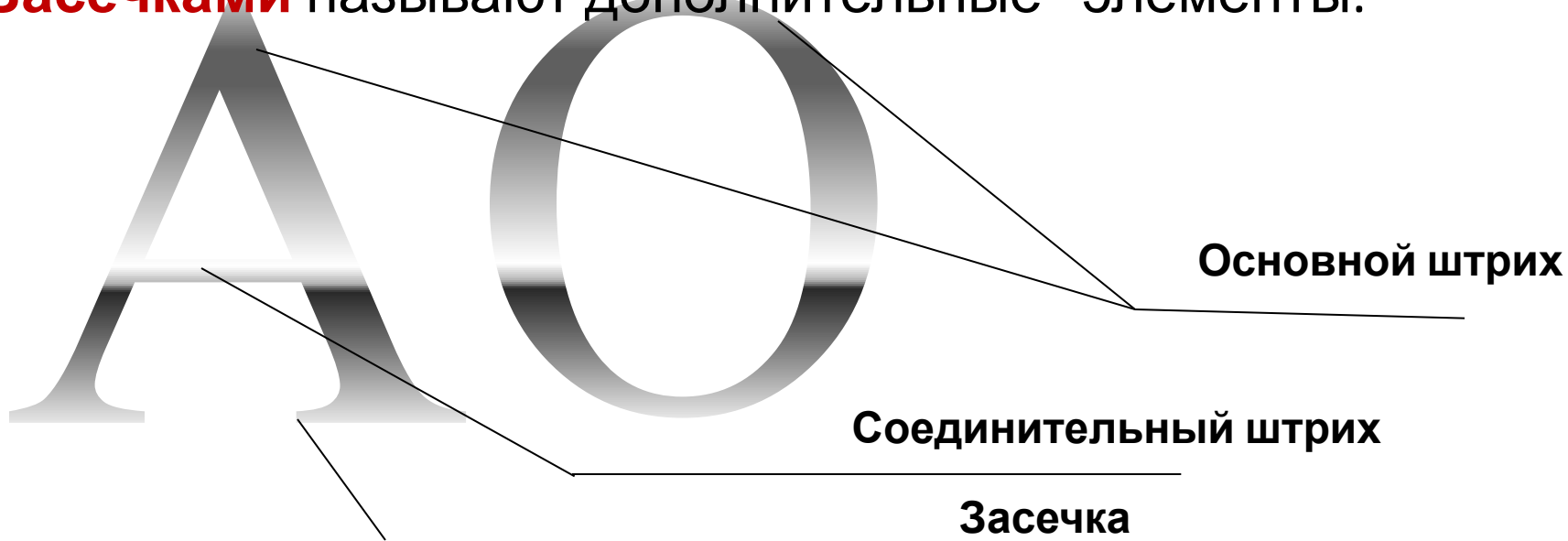


Буква состоит из структурных элементов-штрихов:

Основными называют штрихи, определяющие основы букв (прямые и кривые, вертикальные и наклонные, тонкие и толстые).

Соединительными штрихами называют элементы, соединяющие основные штрихи и образующие с ними конструктивную форму буквы.

Засечками называют дополнительные элементы.



Задание №1

А Б В Г Д Е Ё Ж З И Й
К Л М Н О П Р С Т У Ф
Х Ц Ч Ш Щ Ъ Ы Ь Э Ю Я

Не приходилось ли вам рассматривать алфавит с точки зрения симметричности букв? Попробуйте выделить на рисунке следующие группы букв: 1) имеющие только вертикальную ось симметрии; 2) имеющие только горизонтальную ось симметрии; 3) имеющие две оси симметрии; 4) не имеющие признаков симметрии.

Задание №2

НОС

ПОТОП

НАТАША

Написание слова "нос" имеет горизонтальную ось симметрии, слова "потоп" - вертикальную. Как надо написать слово "Наташа", чтобы и оно обрело ось симметрии?

Ответы для самопроверки:

Задание №1:

- 1) А; Д; М; П; Т; Ф; Ш;
- 2) В; Е; З; К; С; Э; Ю;
- 3) Ж; Н; О;
- 4) все остальные.

Задание №2:

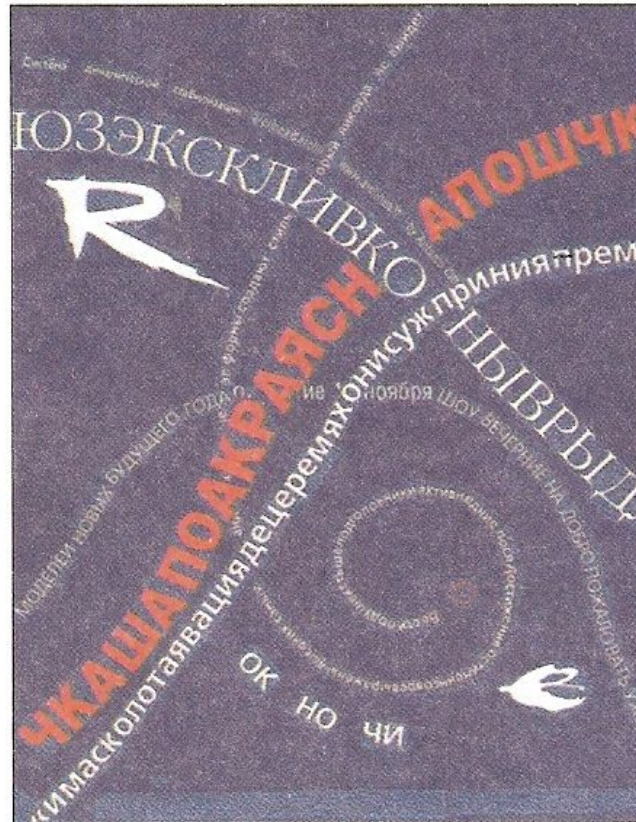
слово «Наташа» надо написать столбиком.

Логотип.

Логотип (от др.-греч. λόγος — слово + τύπος — отпечаток) – специально разработанное, оригинальное начертание полного или сокращенного наименования фирмы, фирменный товарный знак.

Важно:

Дизайнеры при создании эскиза плаката или афиши заменяют настоящий текст набором любых букв. Такой бессмысловый набор текста называется в дизайне «рыба». Этот прием позволяет сосредоточить внимание на поиске наилучшего композиционного решения. Воспользуйтесь в своих работах «рыбой» и вы





СМК

М

М

С
СеверСталь



Unilever

Задание:

Буква как знак.

Создай эскиз эмблемы или торговой марки, состоящий из одного (максимум двух) букв и символического изображения. При желании можно создать ЛОГОТИП.