



**ольмеков
майя**

**ацтеков
инков**

Искусство Доколумбовой Америки до 1492 года

Культура ольмеков

Культовые центры

Ступенчатые пирамиды

Каменная скульптура

Предметы декоративно-прикладного искусства

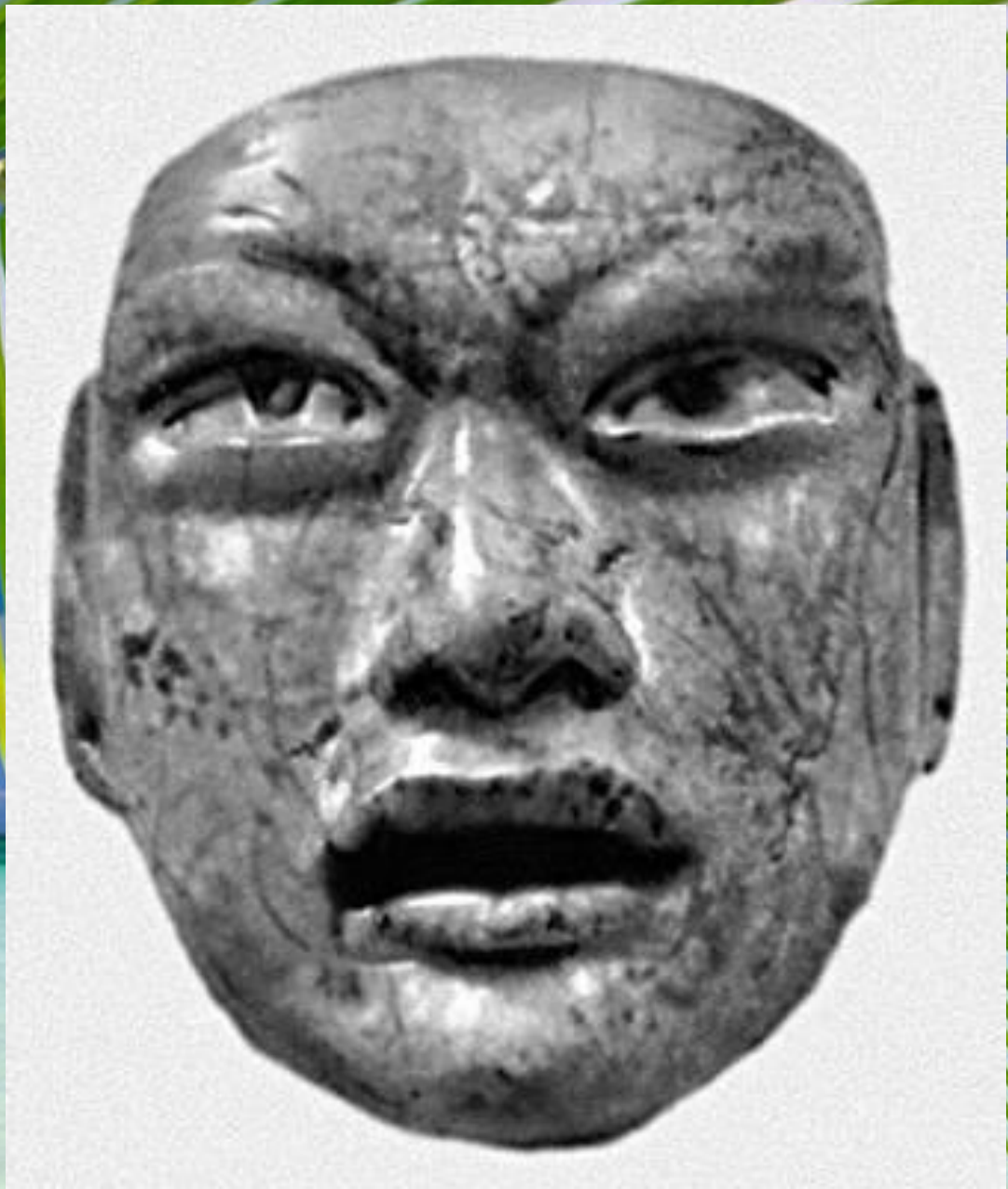
Иероглифическая письменность

Ритуальный календарь

Побережье Мексиканского залива II-I вв. до н.э.











Нефритовые фигурки



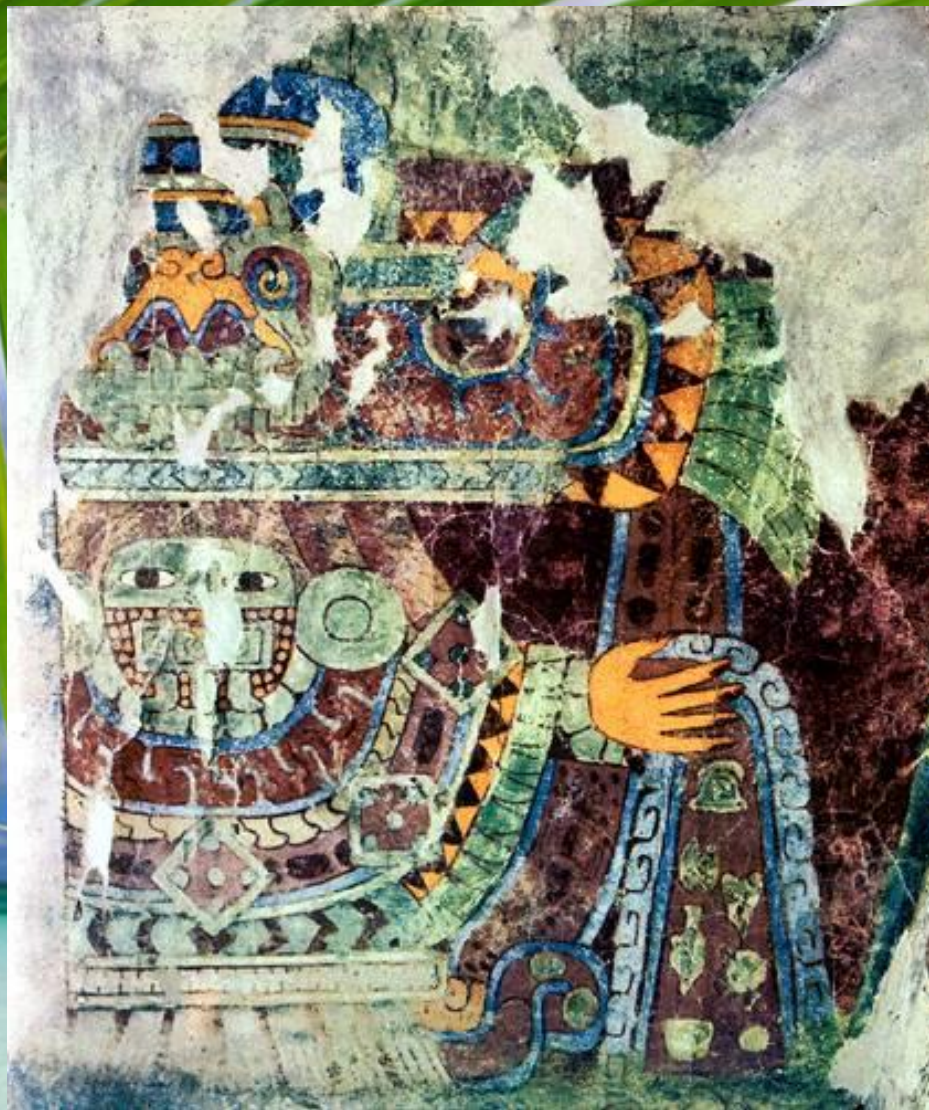
Ребёнок-Ягуар



Город Теотиукан



Город Теотиукан



Фрески Теотиукана



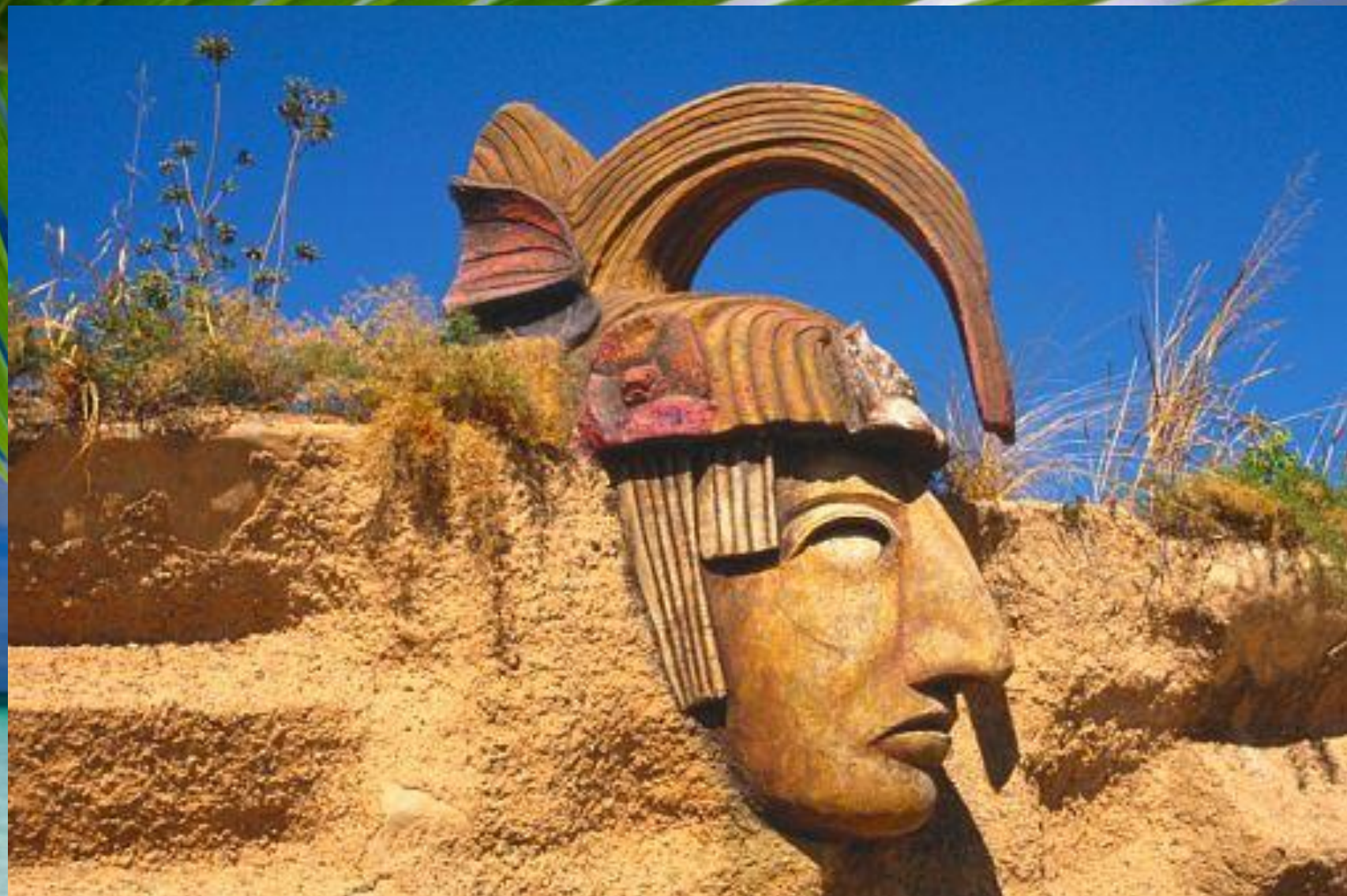
Фрески Теотиукана



Фрески Теотиукана



Фрески Теотиукана



Город Теотиукан



Пирамида Солнца



Пирамида Солнца



Пирамида Солнца



Пирамида Солнца



Пирамида в Эль-Тахине



Пирамида в Эль-Тахине



Пирамиды в Эль-Тахине



Пирамиды в Эль-Тахине

Искусство ацтеков

Календарь
Теночтитлана
в центре маска
бога солнца
Тонатиу



Город Теночтитлан

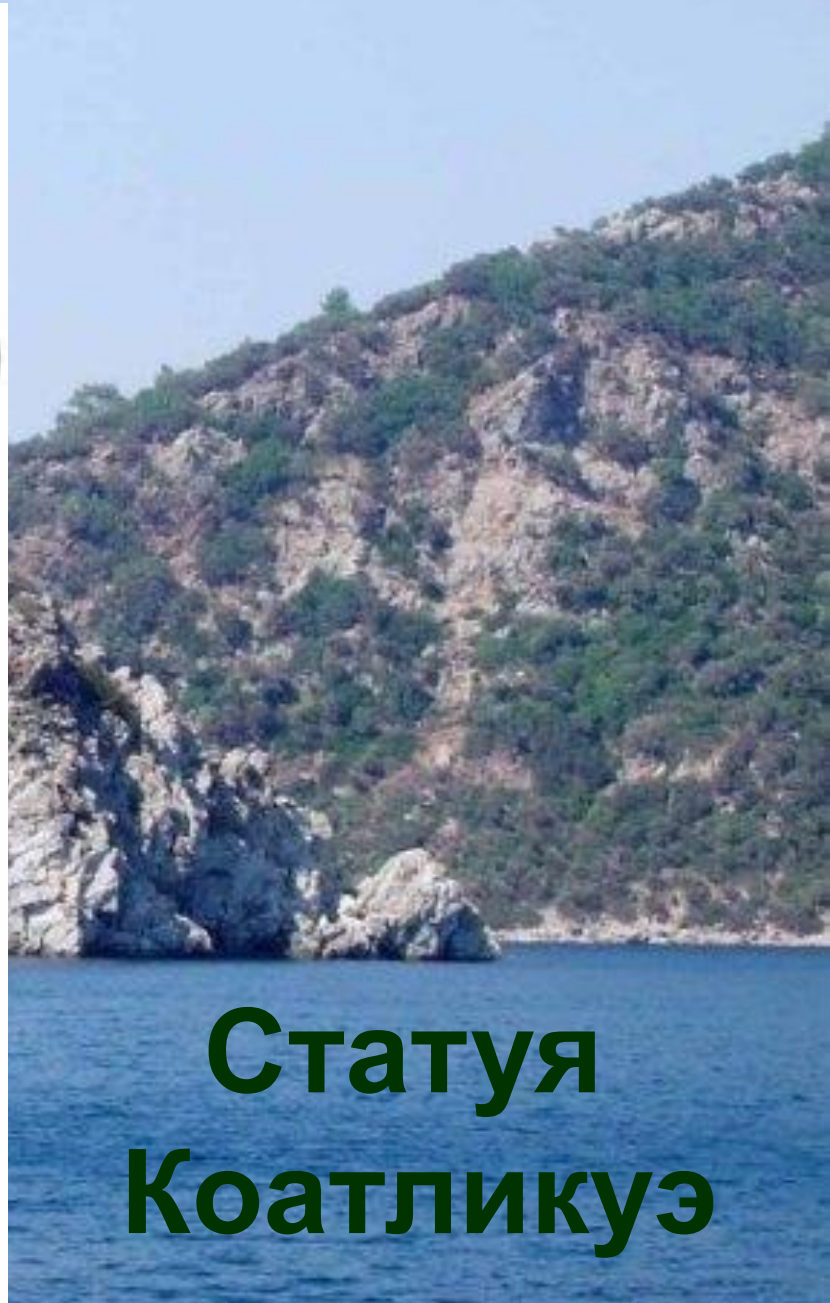


Город Теночтитлан





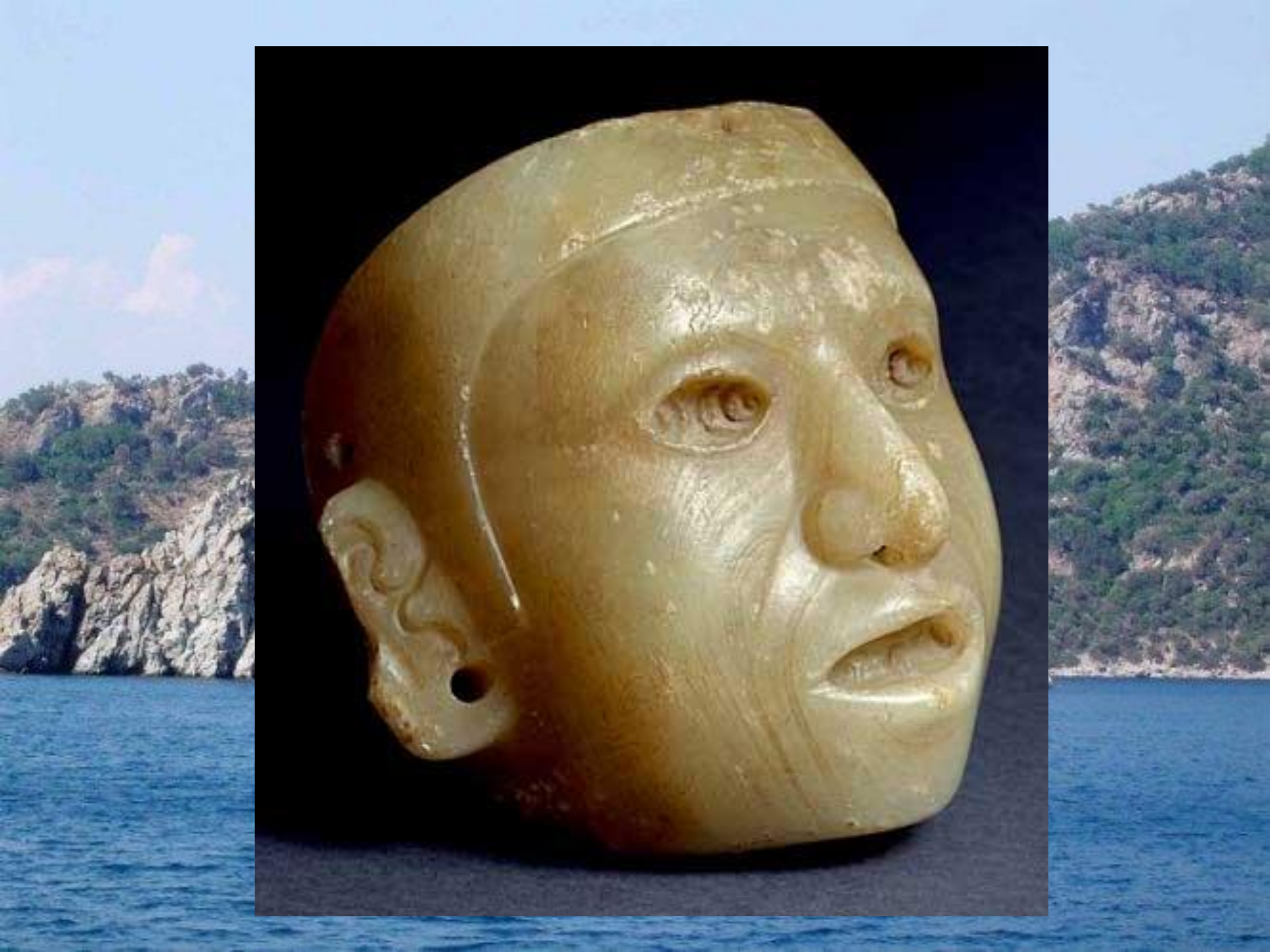
конкистадоры



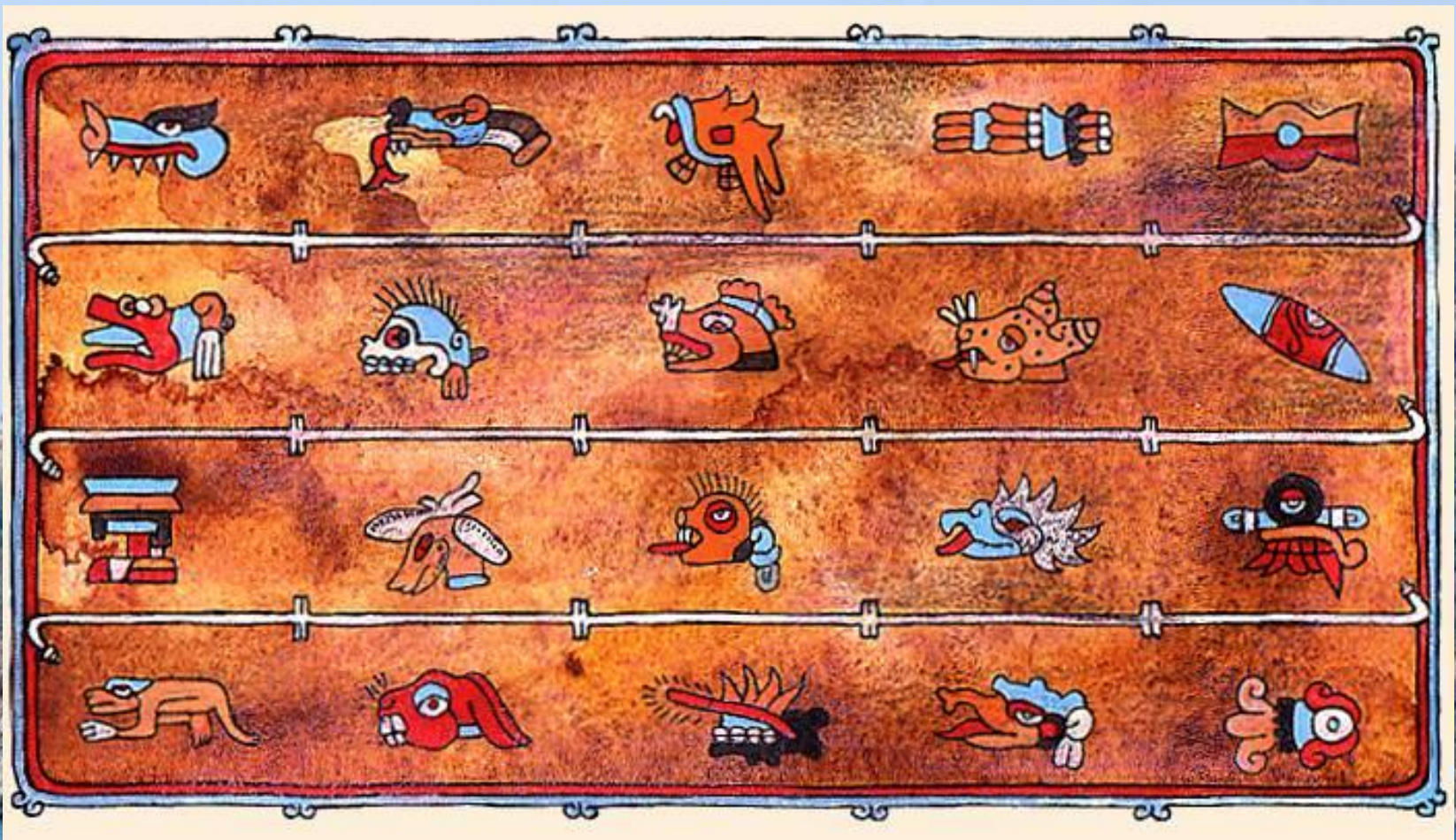
**Статуя
Коатликуэ**



**Погребальные
маски
ацтеков**







**Рисуночные календари
ацтеков**



**Рисуночные календари
ацтеков**



Фрагмент рукописи

Солнечный календарь

Определяли продолжительность года

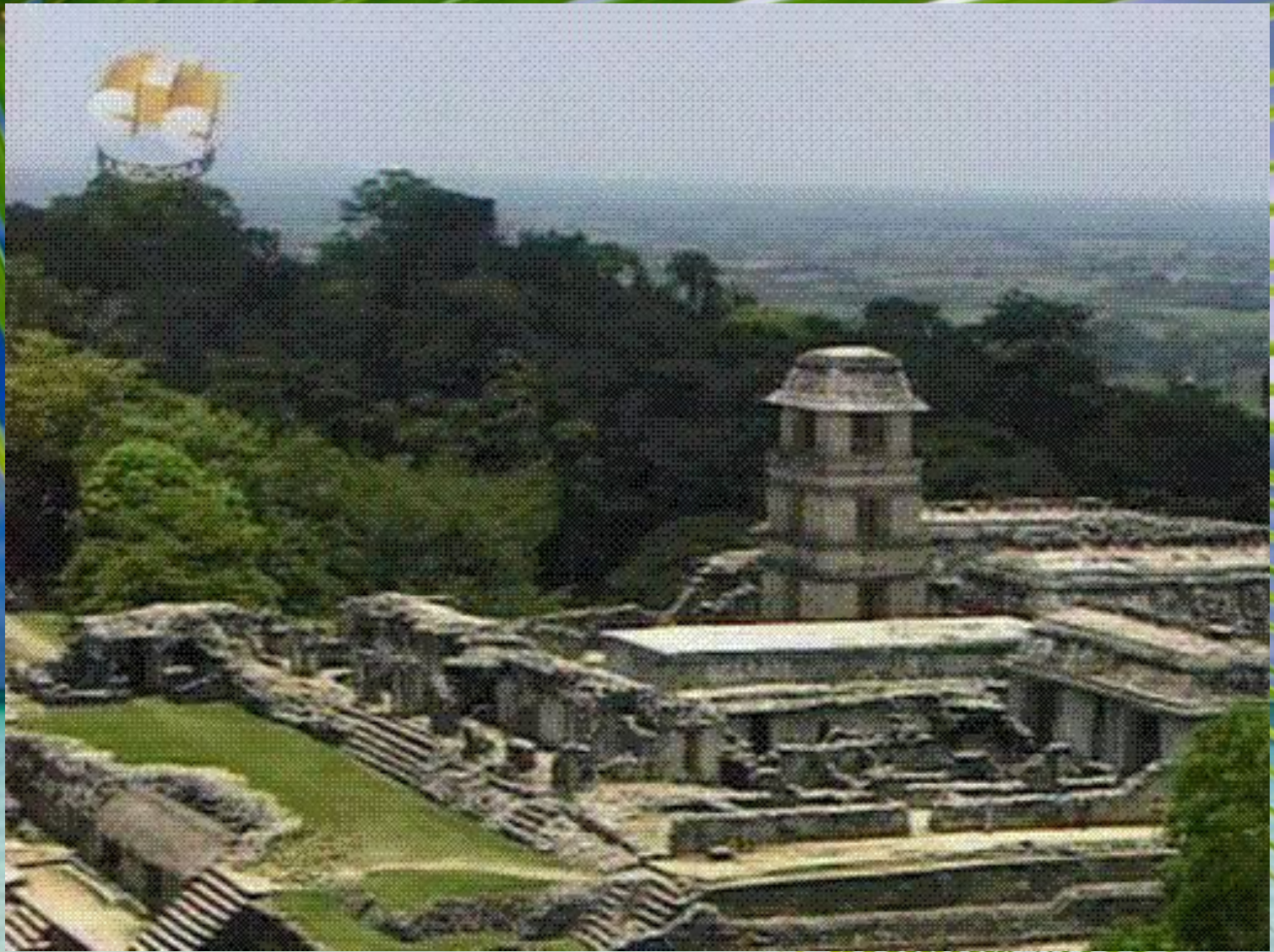
Понятие нуля

**Установили солнечные
и лунные затмения**

Иероглифическая письменность

**Художественная культура
мая**







Обсерватория в Чичен-Ица



Триумфальная арка





Храм в Текале



Пирамида Кукулькана



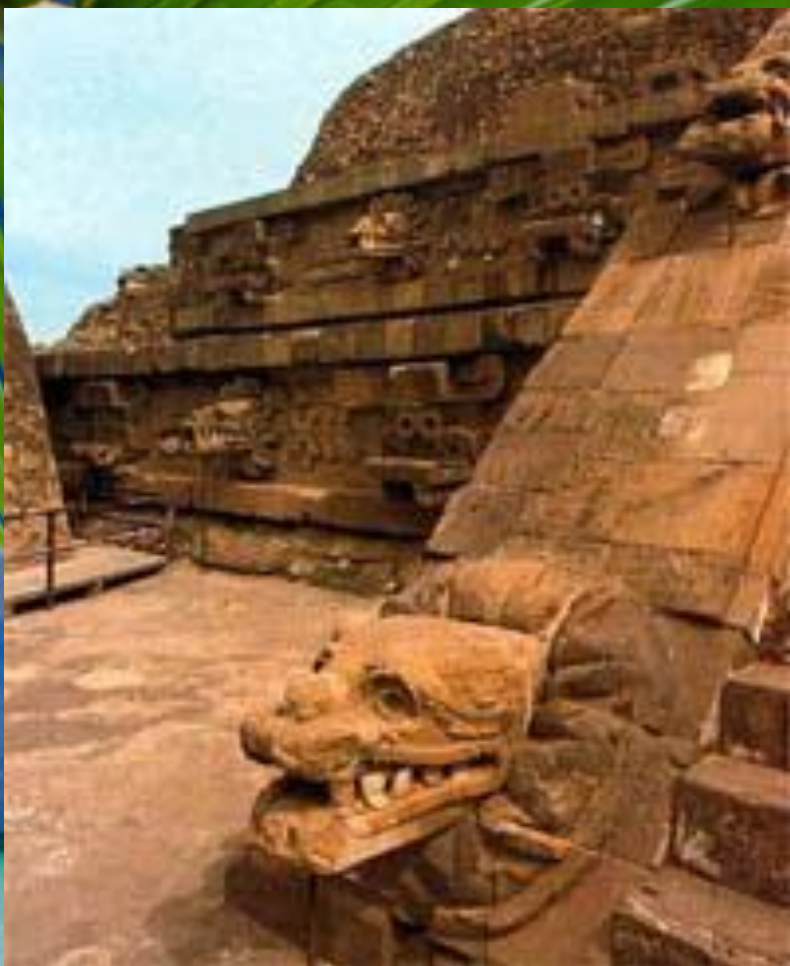
Пирамида Кукулькана



Пирамида Кукулькана



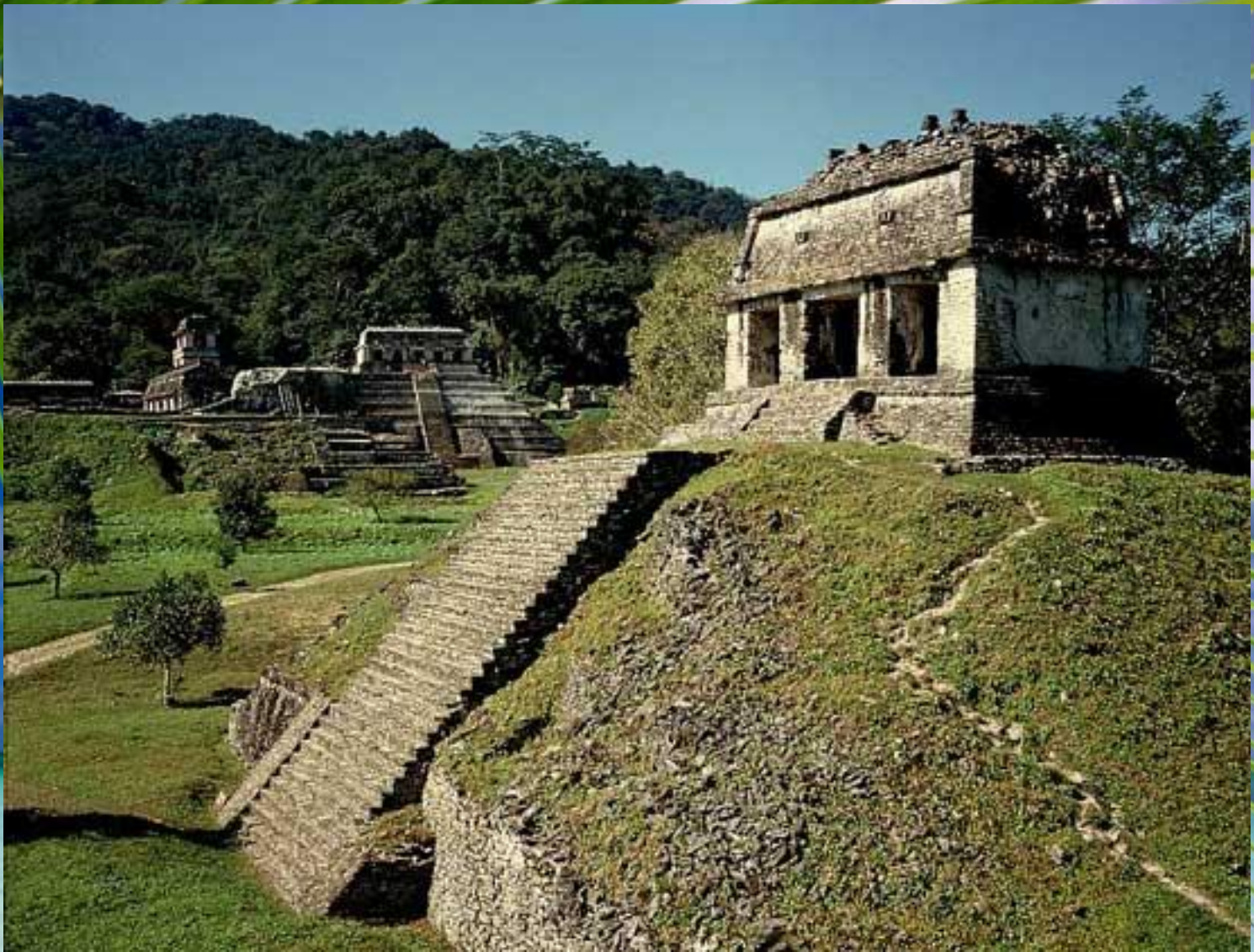
Пирамида Кукулькана



Пирамида Кукулькана



Пирамида Кукулькана



Архитектура майя



Архитектура майя



Архитектура майя



Скульптура майя



маски



Скульптура майя



**Скульптура
майя**



иероглифы



Скульптура майя



Скульптура майя



Скульптура мая



**Скульптура
майя**

	'Pure' Vowels*	b	ch	ch'	h
a					
e					
i					
o					
u					

*To be precise, modern linguists and the ancient Mayan considered a 'pure' vowel to be a CV syllable that begins with a glottal stop.

ПИСЬМЕННОСТЬ



Фрески майя



**Фрески
мая**





A horizontal band of hieroglyphs, likely representing the names of the individuals depicted in the register above. The hieroglyphs are arranged in a single line and are rendered in black ink on a reddish-brown background.







Крышка саркофага



Крышка саркофага



Крышка саркофага



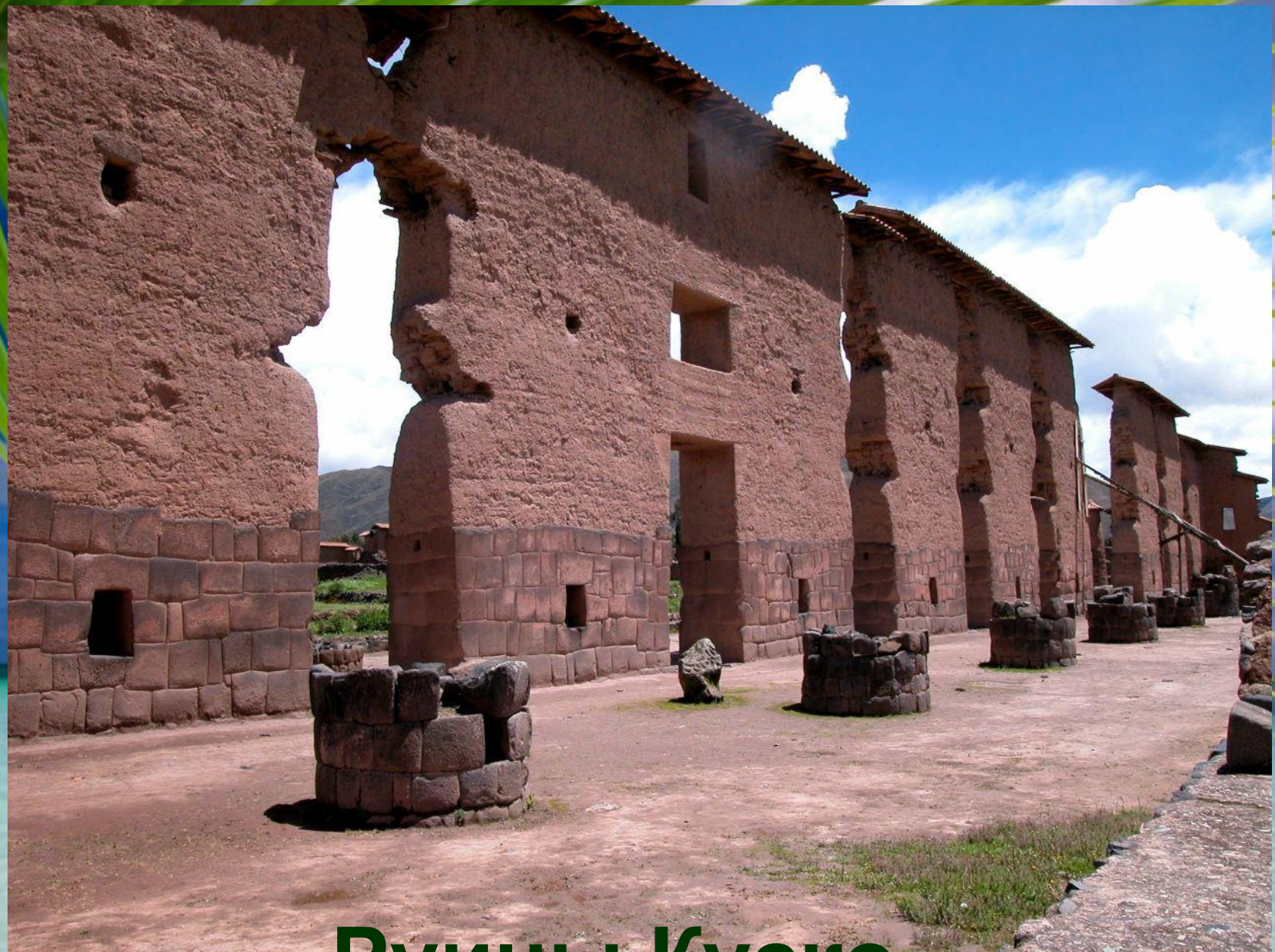
Империя инков



Руины Куско



Руины Куско



Руины Куско





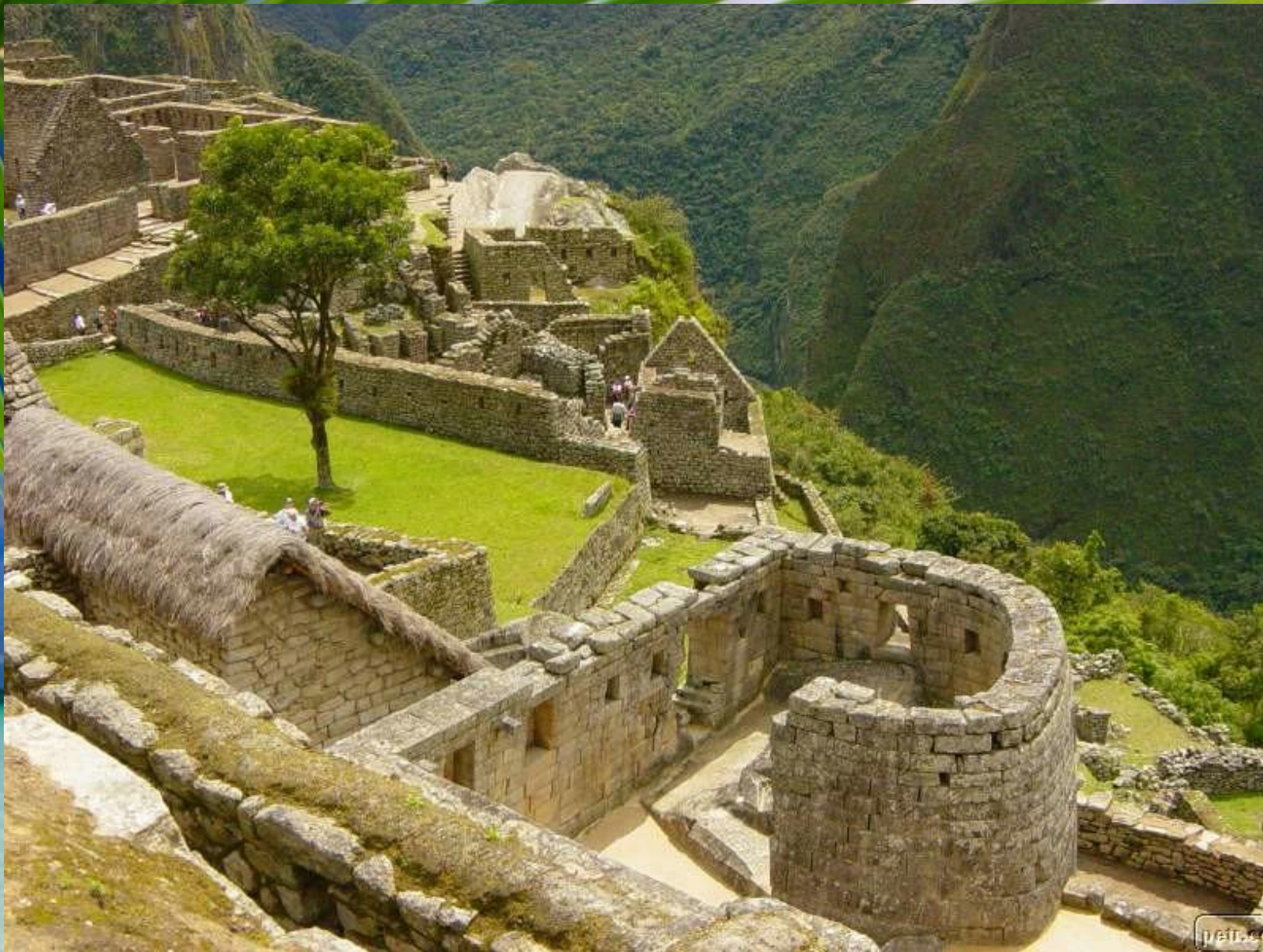
**Храм
солнца**



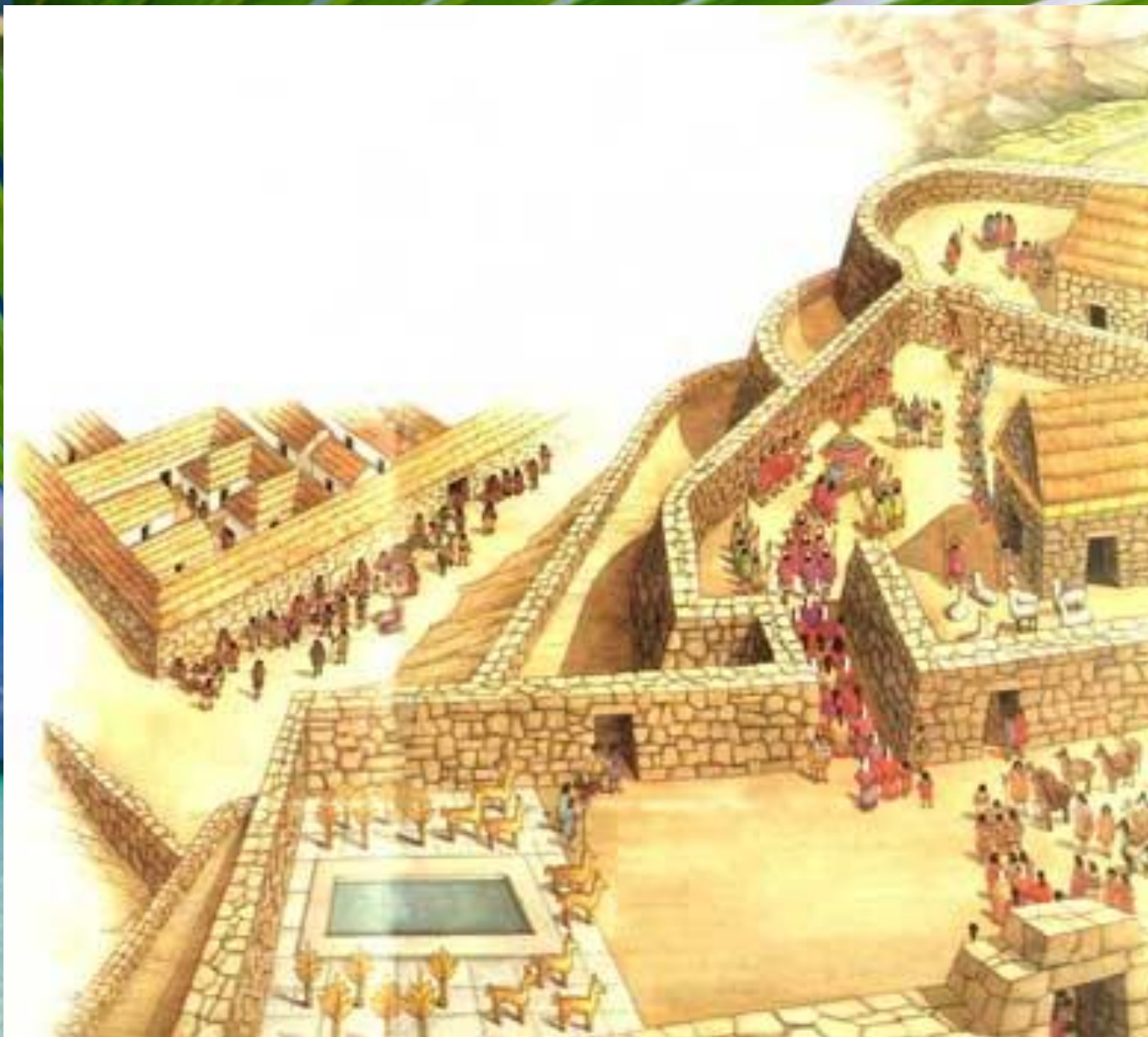
Храм солнца



Храм солнца



Храм солнца



Сад ИНКОВ





**Рельеф
на вратах
Солнца**



Золотой нож «Туми»





Белая лама

