The background of the slide features a light beige, marbled paper texture. On the left side, a dark, thin branch extends vertically, with a single dried, brownish leaf attached. A similar branch and leaf are visible on the right side, mirroring the one on the left.

Дом - жилище человека

Урок МХК 9 класс

Учитель: Иванова

Татьяна Викторовна

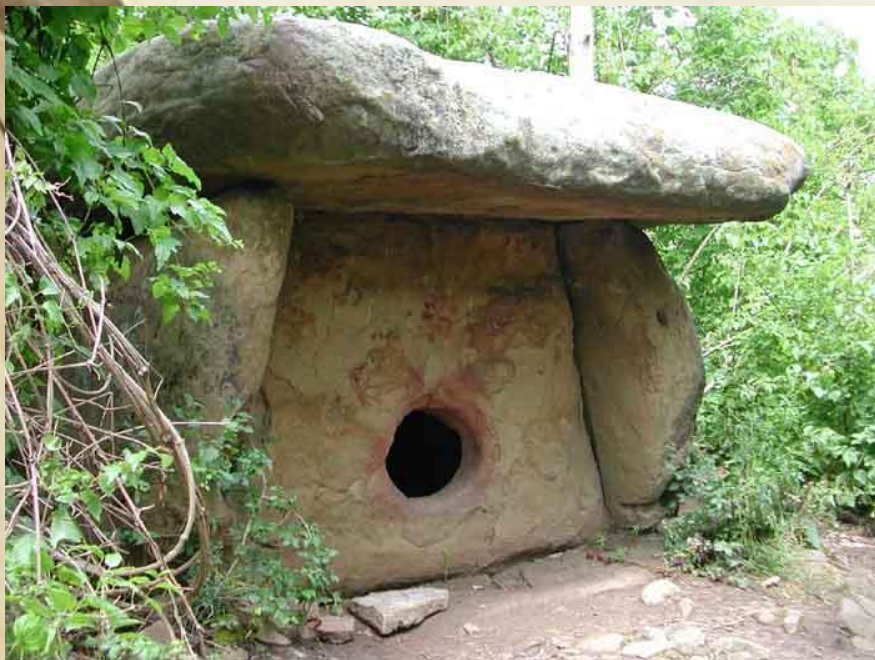


Цель:

- Познакомить учащихся с особенностями строительства домов в разных странах мира;
- Выявить связь между архитектурой, национальными и природными особенностями

Повторение пройденного материала

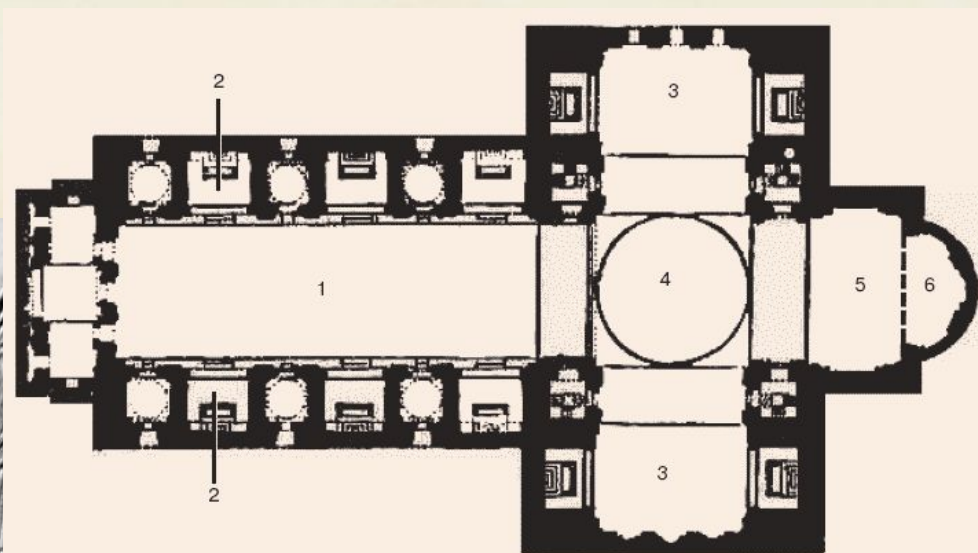
1. Как называются культовые каменные сооружения, изображённые на рисунках?



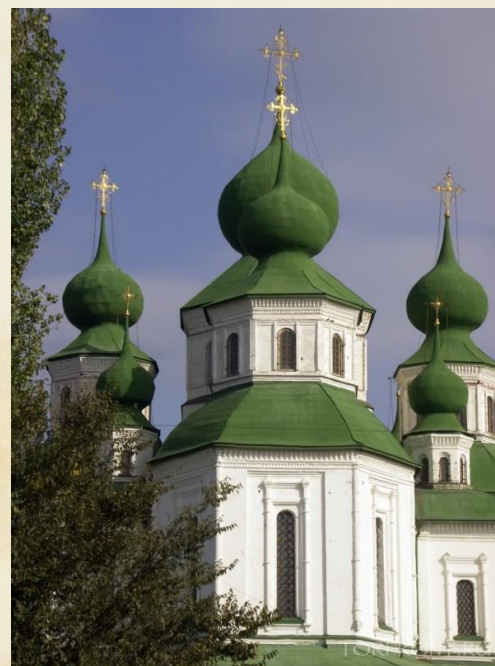
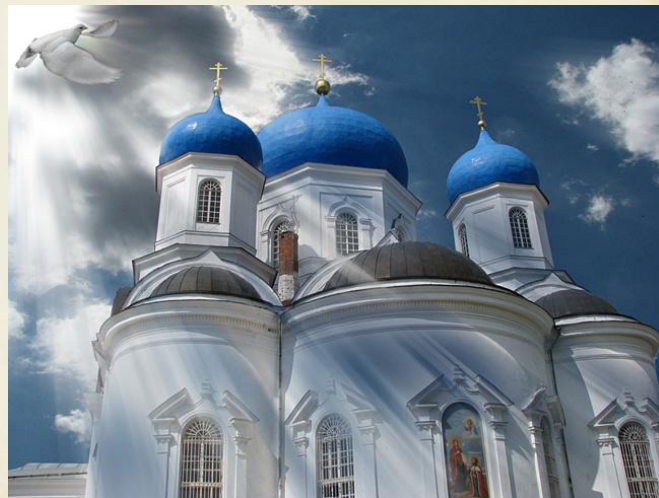
2. Объясните, почему тип христианских храмов на Руси называют крестово-купольным?



3. Как называется вытянутое здание, продольно разделённое внутри рядами колонн на части — основа христианского католического храма?



4. Объясните символику куполов христианских православных храмов.



5. Как называется главная часть храма где на престоле находятся святыне реликвии?



6. Как называется один из самых известных буддийских храмов, изображённых на рисунке?



7. Что является основной храмовой постройкой мусульман?



8. Что такое минарет? Сколько минаретов может иметь мечеть?





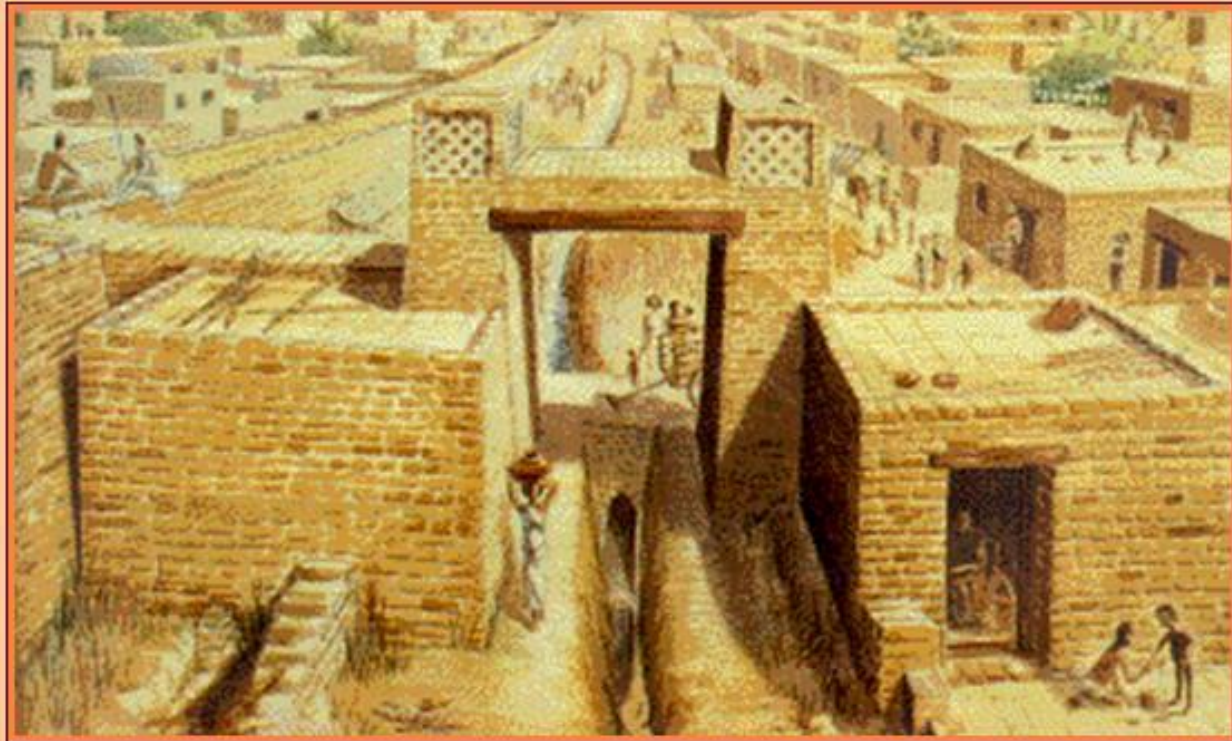
Изучение нового материала

- На протяжении истории человек не только возводил храмы, но и строил дома, служившие ему защитой от холода, дождя и зноя.
- По словам итальянского архитектора Альберти (1404-1472), люди «не ограничивались тем, что было необходимо для безопасности, но захотели и всего того, что способно создать всяческие удобства».
- Человек всё чаще начинал задумываться о благоустройстве и уюте своего жилища.

Уже в древнейшем городе Иерихоне археологи обнаружили остатки глинобитных одноквартирных домов с полами, покрытыми штукатуркой из извести. В кладке подобных домов были обнаружены и оконные проёмы.



Большая часть горожан города Ура в Месопотамии жила в одноэтажных домах из сырцового кирпича, в которых насчитывалось от 5 до 10 небольших комнат, освещенных маленькими окнами.



В Древнем Египте кирпичные дома богатых людей возводились посреди фруктовых садов с прудом и беседками. Все комнаты имели окна под потолком, а стены и пол покрывались фресковыми росписями.



В древнегреческом доме было очень тесно, так как он служил исключительно для ночлега. Большая часть жизни горожан протекала на площадях и стадионах.



Впервые жилые дома (в нашем современном понимании) начинают возводить в Древнем Риме. При их строительстве учитывалось влияние солнца. В крупных городах Древнего Рима начали возводить и первые многоэтажные дома - *инсулы*.



За пределами городов, среди живописной местности предпочитали строить *виллы*, поражавшие великолепием и роскошью.



Русская изба

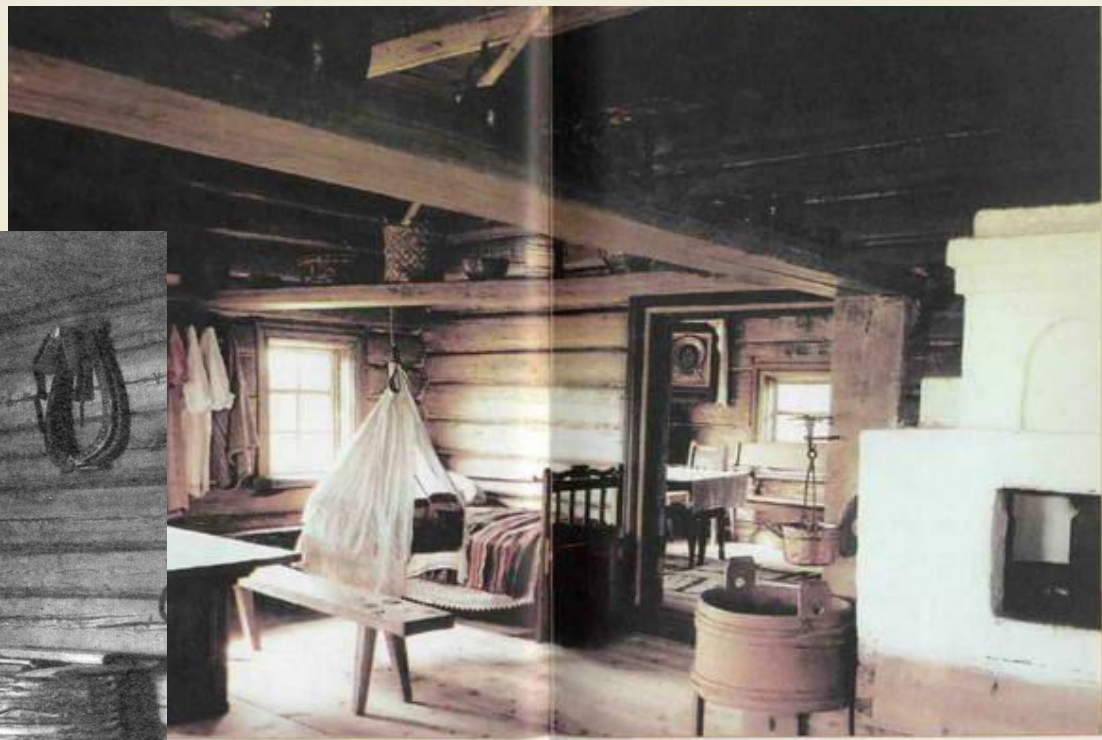
- У большинства народов мира сложились свои определённые традиции создания жилища. Есть они и у русского народа. С X века в летописях упоминается дом - *истопка, истба, изба*, - то есть срубленный дом.



Многообразен вид русских изб: четырёхстенные, пятистенные, с тремя, пятью, а иногда и с большим числом окон по фасаду, крытые соломой или дранкой, с деревянным настилом или земляным полом.



Длительное время планировка избы оставалась неизменной: холодные сени, по одну сторону от них жилая часть - отапливаемый **сруб** (собственно изба), по другую - **клеть** (или горница) - место для хранения домашнего имущества и для ночлега в тёплое время года.



Изба - символ жизни русского человека


*Изба - богатырица,
Кокошник вырезной,
Оконце, как глазница,
Подведено сурьмой –*
Н. Клюев



(c) 2010
WWW.OTZYV.RU

Во внешнем декоративном убранстве изб проявились талант и неистощимая изобретательность народных зодчих.



- 
- Общий характер жилищных построек, конечно же, определяют географическое положение, условия и образ жизни народа.

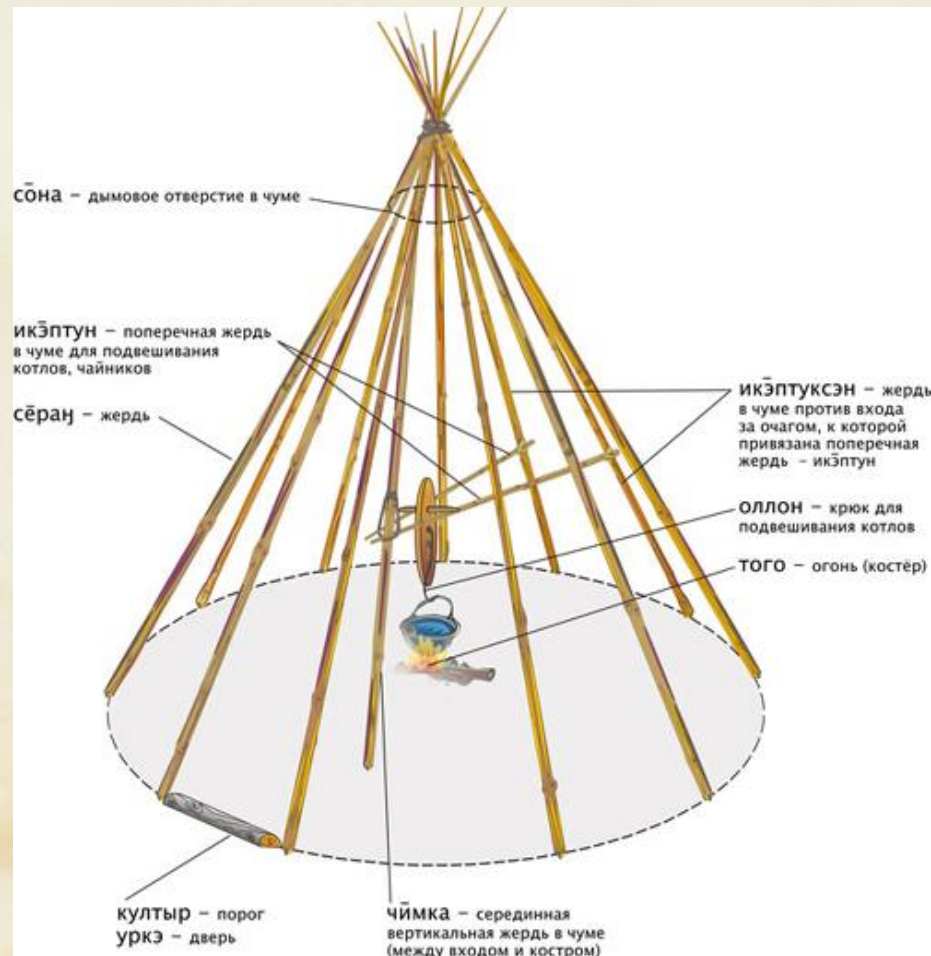
В Гренландии, на Аляске и в Арктике до сих пор люди живут в снежном доме - *иглу*.



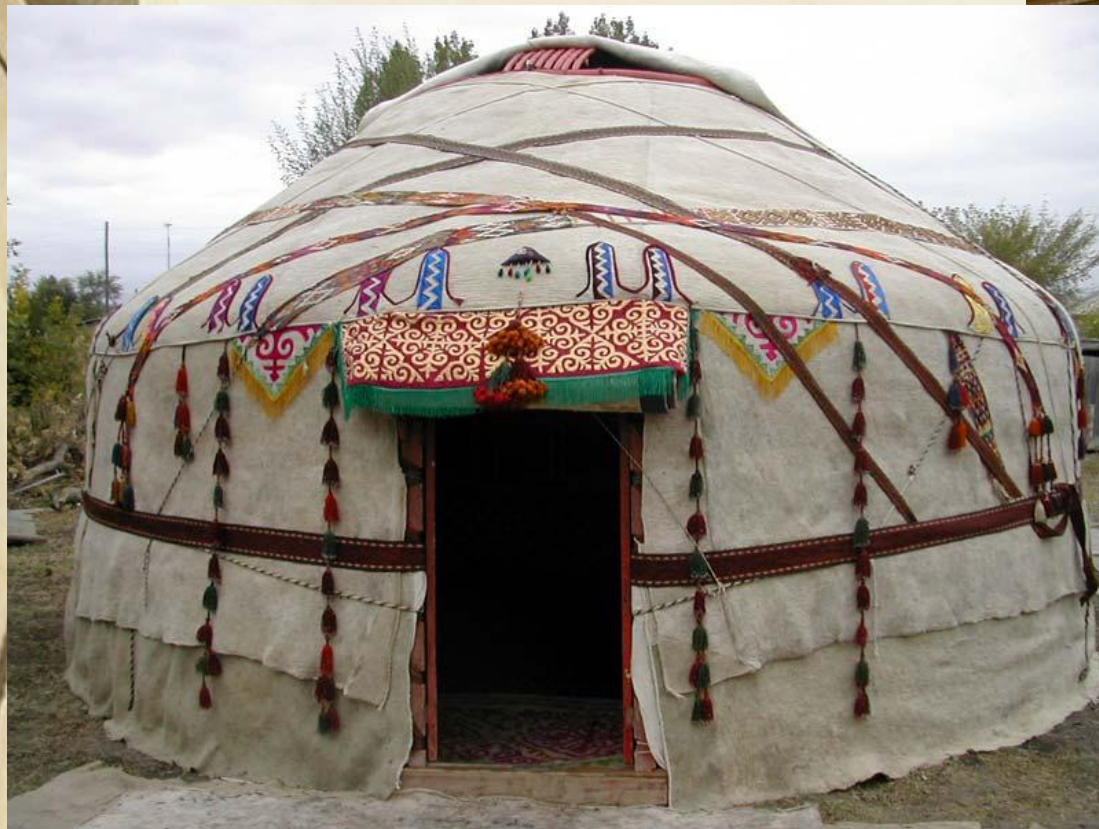
У кочевых народов Крайнего Севера (чукчей, эвенков, коряков и др.) существует своеобразное переносное жилище - *яранга*, имеющее цилиндрическую форму и коническую крышу.



У некоторых северных народов основным видом жилища является конический шестовой чум, крытый берестой.



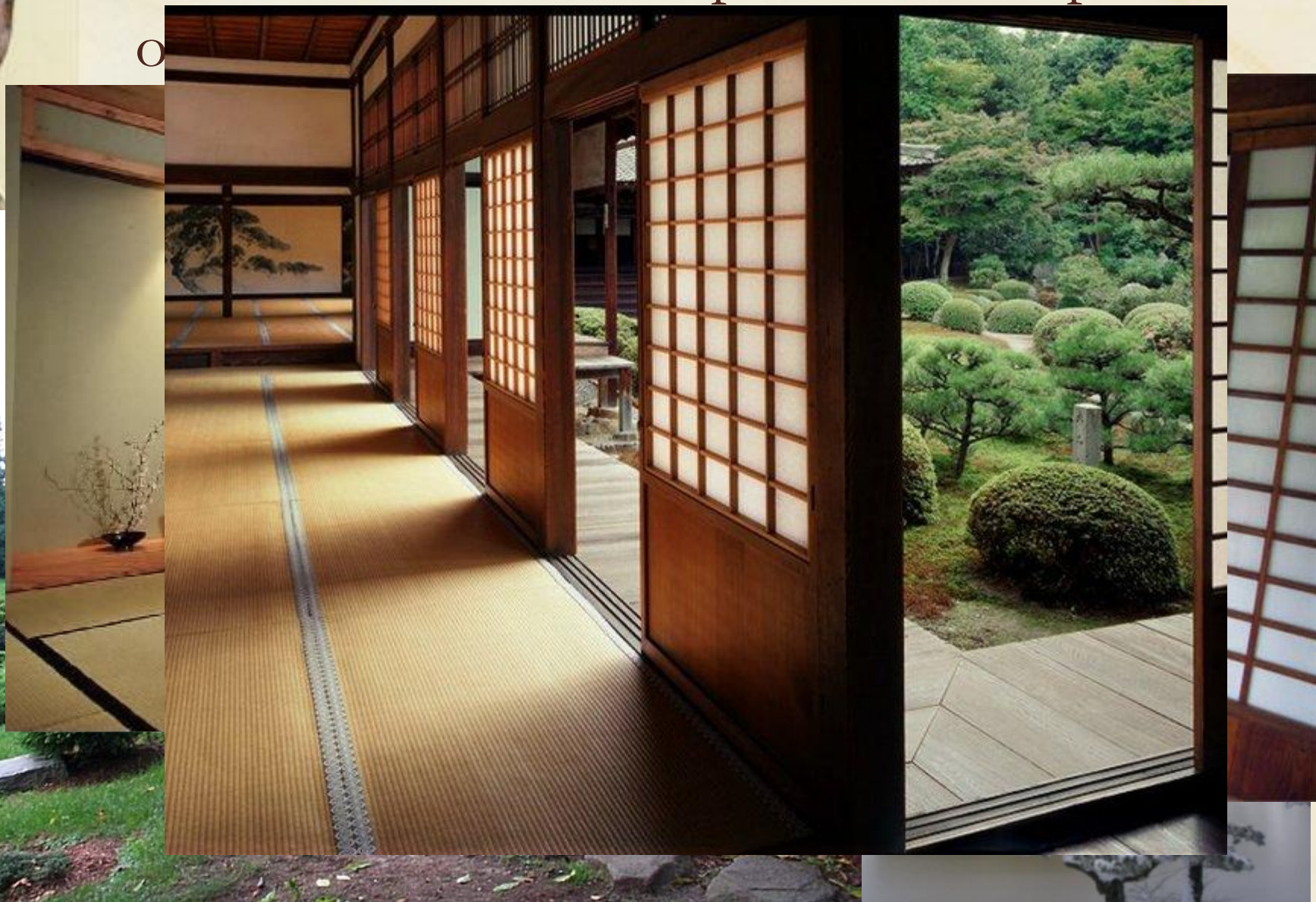
Природно-климатические условия степей Средней Азии и Монголии продиктовали их обитателям особый тип жилища - *юрты* - лёгкие удобные дома без внутренних перегородок.



Жилища народов Африки поражают неожиданными, порой фантастическими решениями и формами.



Японский дом - это прежде всего крыша,
о



- 
- Все иллюстрации с <http://images.yandex.ru>