

上向きの日



曜日之国

Чудеса страны Восходящего Солнца

мультимедийная презентация по географии

работу выполнила ученица 9 Б класса Ватичёк Анжелика



導入

Цель проекта:

Изучить природные и исторические достопримечательности Японии.

Задачи:

1. Изучить уникальные природные объекты Японии;
2. Изучить исторические достопримечательности Японии.

Методы исследования:

1. Анализ теоретической литературы;
2. Работа с картографическим материалом;
3. Поиск информации по выделенной проблеме исследования в Интернете;
4. Создание мультимедийной презентации в программе PowerPoint.



精, ЕДИСЛОВИЕ

VITALITY



Япония, несмотря на свои малые размеры, одна из самых красивых и разнообразных по ландшафтам стран мира. Это страна изумительных пейзажей — гор, лесов, лугов, побережий и бухт. И в то же время чудовищно огромных городов, гигантских агломераций, шумных, перенаселенных, сверкающих миллионами огней по ночам и утопающих в дыму днем. Страна музейных красот, древнейших традиций и одновременно могучей экономики, самой современной техники.



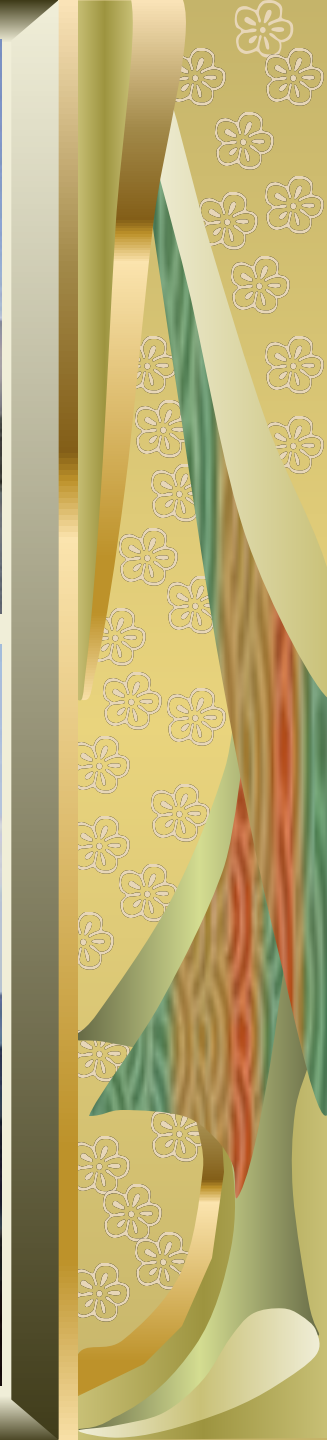




ора Фудзи-яма

***Туман и осенний дождь,
Но пусть невидима Фудзи,
Как радуется сердце она!
Мацуо Басё.***





吉
GOOD LUCK



気
SPIRIT

Толкование смысла названия горы имеет много вариантов. У народа айнов, живущих в наше время только на самом севере Японии, слово «фудзи» обозначает богиню огня или вообще объект поклонения. Они называют эту гору «Фудзи – напури», что буквально означает «гора наших предков». Японцы считают Фудзи своей святыней, множество паломников совершают восхождение на эту вершину.



На склонах Фудзиямы находится заповедник, где насчитывается более 1200 видов различных древесных и травянистых растений.

С вершины открывается чудесный вид на серебристые озера, на синеющий вдали океан, на долины и города. А на вершине Фудзиямы находится кратер, дно которого имеет диаметр около семидесяти метров.

Национальный парк Дайсецуан



Ландшафты парка



**Восточный склон горы
Нипесотсу**



Водопад Гинга Рюзей





Парк Дайсецуан



Водопад Кирифуки



Термальные источники Японии



Курорт с горячими источниками Цикуока

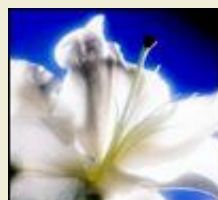


Источники Беппу



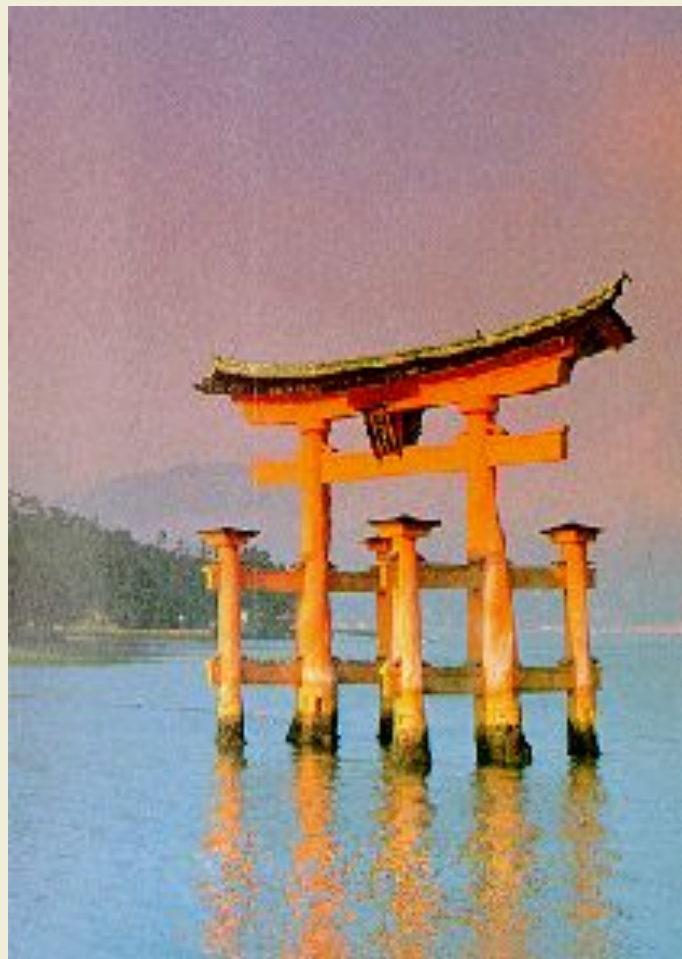
Океанариум "Японское море"

В этом крупнейшем на западном побережье Японии океанариуме можно совершить прогулку по подвод по подводному тоннелю, принять участие в морском сафари и понаблюдать за пингвинами Гумбольдта. Каждый день проводится шоу в дельфинарии.



Исторические достопримечательности

清
PURE



氣
SPIRIT



Императорский дворец



Это один из замков Японии у которого сохранился ров с водой, служивший, в старые времена, защитой от нападений. Поражают красотой ворота дворца и сторожевые башни. Главный вход проходит по двойному мосту Нидзюбаси.

皇帝宮殿

皇帝宮殿

皇帝宮殿

Радужный мост



親 吉
INTIMATE GOOD LUCK



Радужный мост является одним из самых популярных мест для посещения. На этом мосту расположены аллеи с многочисленными магазинами.





Токийская башня



**Токийская башня
общего вещательного
назначения Ее высота
333 метра.**

**Строительство было
завершено в 1958 году.**

**На башне есть 2
смотровые площадки:
первая - на высоте 150
метров, вторая - 250
метров. В ясную погоду
со смотровой площадки
можно увидеть гору
Фудзи. Кроме смотровых
площадок в башне есть
магазины сувениров,
выставки и галереи.**



Национальный Музей Ниигаты



Единственное здание, которое сохранило свой первоначальный облик. Было построено в середине эпохи Мэйдзи, архитектура включает совокупность европейского и восточного стилей. В настоящее время здесь собраны ценные исторические материалы, касающиеся истории Ниигаты. Здесь расположена усадьба купца Энкикан. Часть купеческой усадьбы, типичного для Ниигаты строения конца 19 - начала 20 веков, которая была перенесена в парк Хакусан .



Городской художественный музей



**В музее собрана
коллекция из 2500
произведений
искусства
новейшего времени
и современности, в
основном местных
художников.**



Музей искусства Цури

В этом частном музее представлены японская картина, керамика и произведения прикладного искусства. Этот музей известен по всей Японии благодаря своим экспонатам, многие из которых по праву называют шедеврами японского искусства новейшего времени.





Дом-музей Ниццу

Дом для приёма иностранцев, построенный предпринимателем Цунэкити НИЦУ в 1938 году. В музее, архитектура которого напоминает барокко, представлена коллекция произведений Ц. Ниццу.





Музей культуры народного творчества Такасава

В экспозиции музея представлены кимоно и пенсне из панциря черепахи периода ЭДО, куклы начала 20 века, предметы быта, изготовленные нашими предшественниками.



NEXT 21



Это самое
высокое здание в
центре города, его
видно отовсюду.
Здесь есть
магазины,
рестораны и даже
концертный зал. С
19 этажа
открывается
великолепная
панорама,
особенно красивы
ночные виды
города. Это место
пользуется
популярностью у
молодёжи.



私は日本にほし

