

Проверочный тест по теме **1** четверти

« Древние корни народного искусства ».

1. НАЙДИ ПРЕДМЕТЫ ДЕКОРАТИВНО – ПРИКЛАДНОГО ИСКУССТВА.

А)



В)



Б)



Г)



2. Назови традиционное русское жилище:

- А) дом В) хоромы
Б) терем Г) изба



3. Укажи следующие компоненты избы:



А) тесовая кровля

Б) слуховое окно

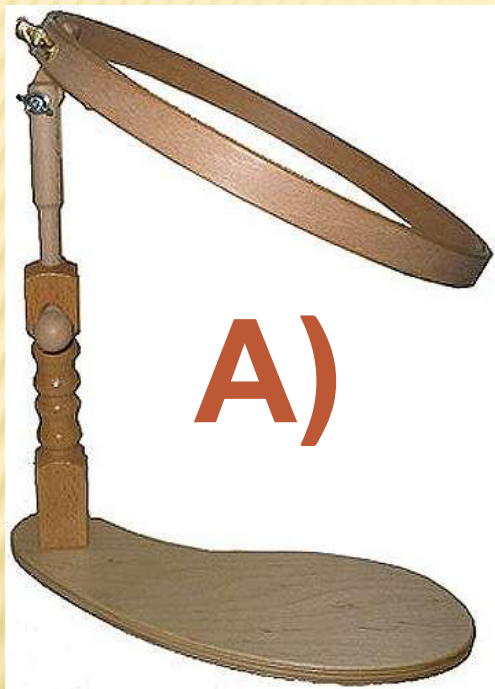
В) красное окно

Г) причелина

4. Что такое ПРЯЛКА ?

- А) орудие для ручного прядения
- Б) станок для ткачества
- В) инструмент для ручной вышивки
- Г) приспособление для вязания

5. Под какой буквой ты видишь изображение прялки?



6. Что такое ОРНАМЕНТ ?

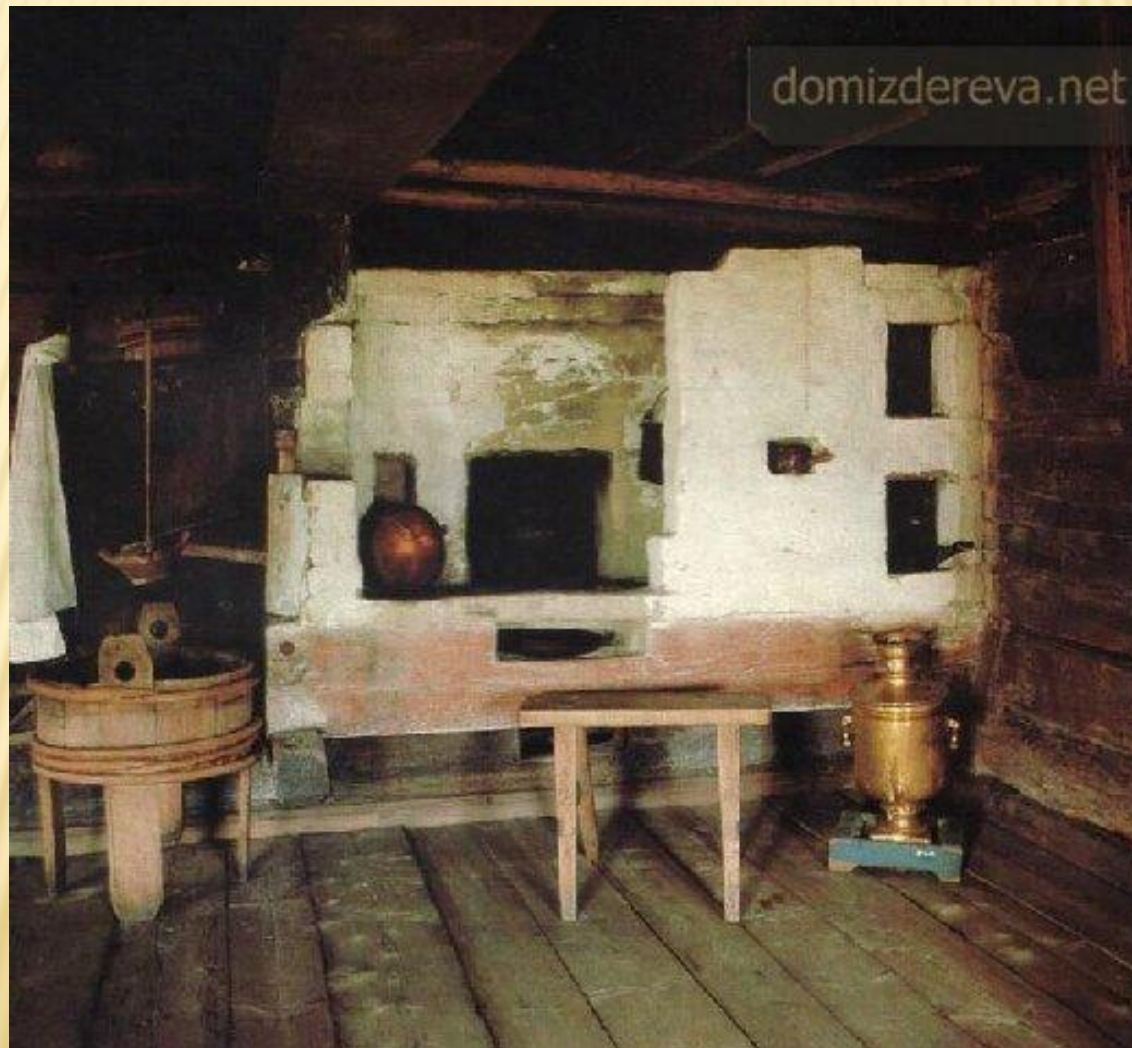
- А) цветочный узор ;
- Б) узор на поверхности предметов ;
- В) украшение на одежде ;
- Г) красивый узор .



7. Что такое ИНТЕРЬЕР ?

- А) вид здания снаружи ;**
- Б) внутренний облик здания ;**
- В) вид здания изнутри ;**
- Г) расположение мебели в комнате.**

8. Из чего состоит интерьер избу на этой картинке ?



9. Как называется эта часть избы?

Из чего состоит его интерьер?



10. Что такое ДИЗАЙН ?

- А) умение составлять букеты ;**
- Б) украшение помещений ;**
- В) создание нужных и красивых предметов ;**
- Г) проектирование красивых зданий.**

1. Придумай свой дизайн ученической парты и стула. Работа проводится в альбоме.



**Приступаем к работе.
Желаю успехов.**

