

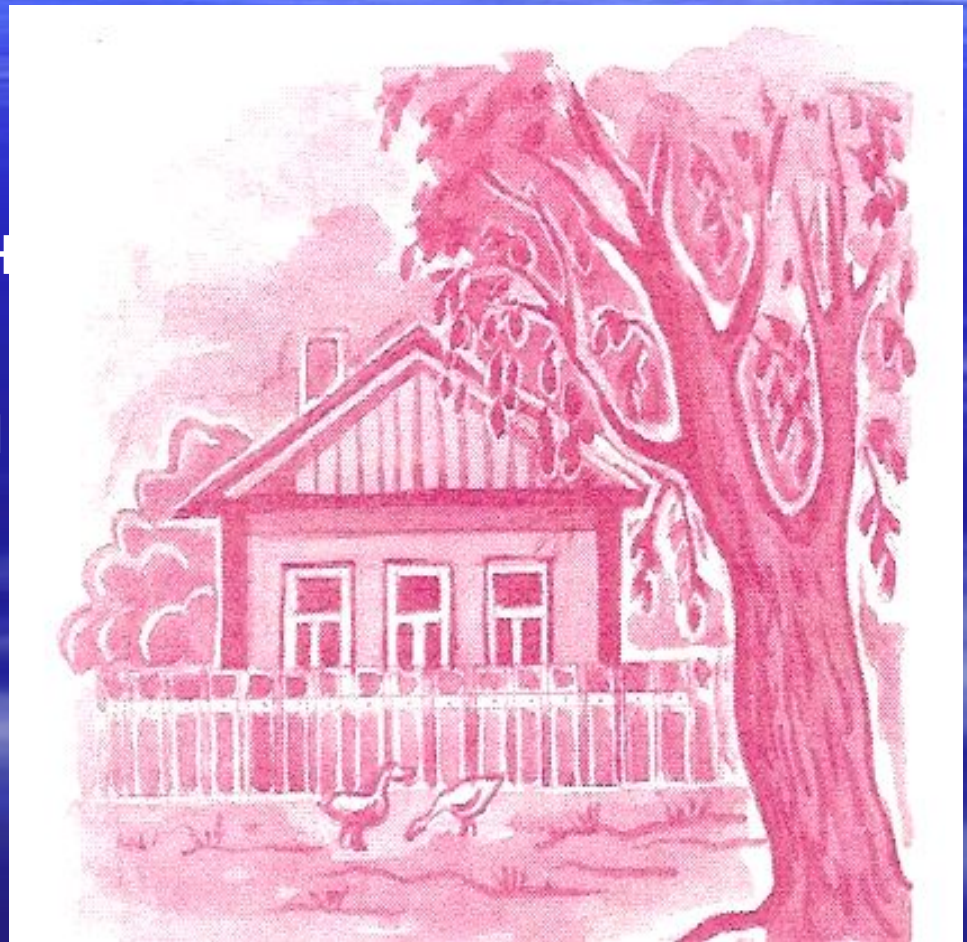
Никифорова Л.Ф. – учитель культуры родного края
Чубаевской ООШ Урмарского района

Тема урока:

«Древний обычай
коллективной помощи – Ниме»

Предназначение человека

Человек рожден для работы, для создания красоты, он должен беречь природу, сохранять и продлевать потомство.



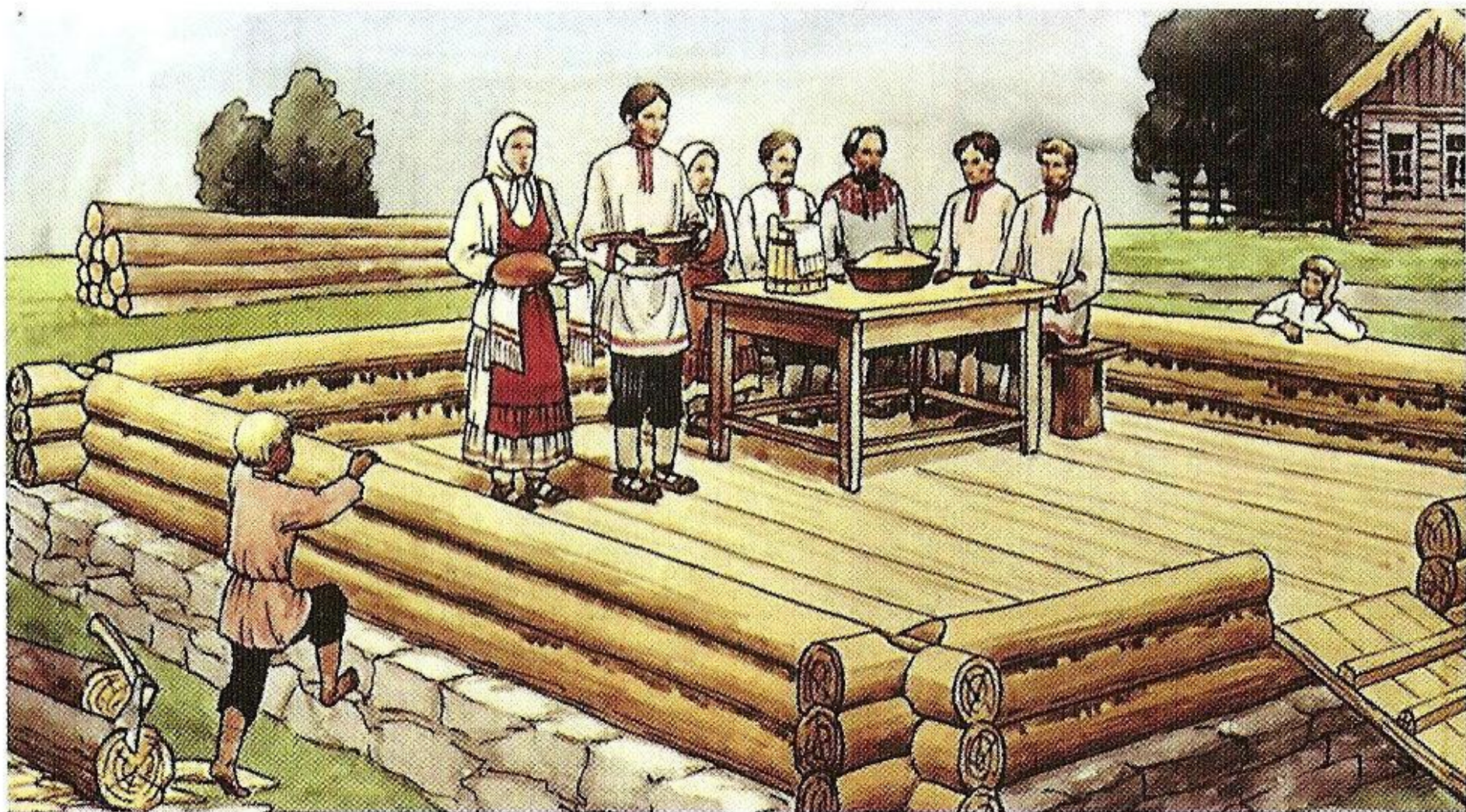
Ниме

Обряд коллективной бесплатной помощи

Понятийная разминка

- Ниме
- ник.с пётти
- Х.ртсурт
- Двор
- Поселение
- =.н. Вут
- Курная изба
- Матица
- ч\к

С какой целью проводился «ник.
с пётти» и как он проходил;



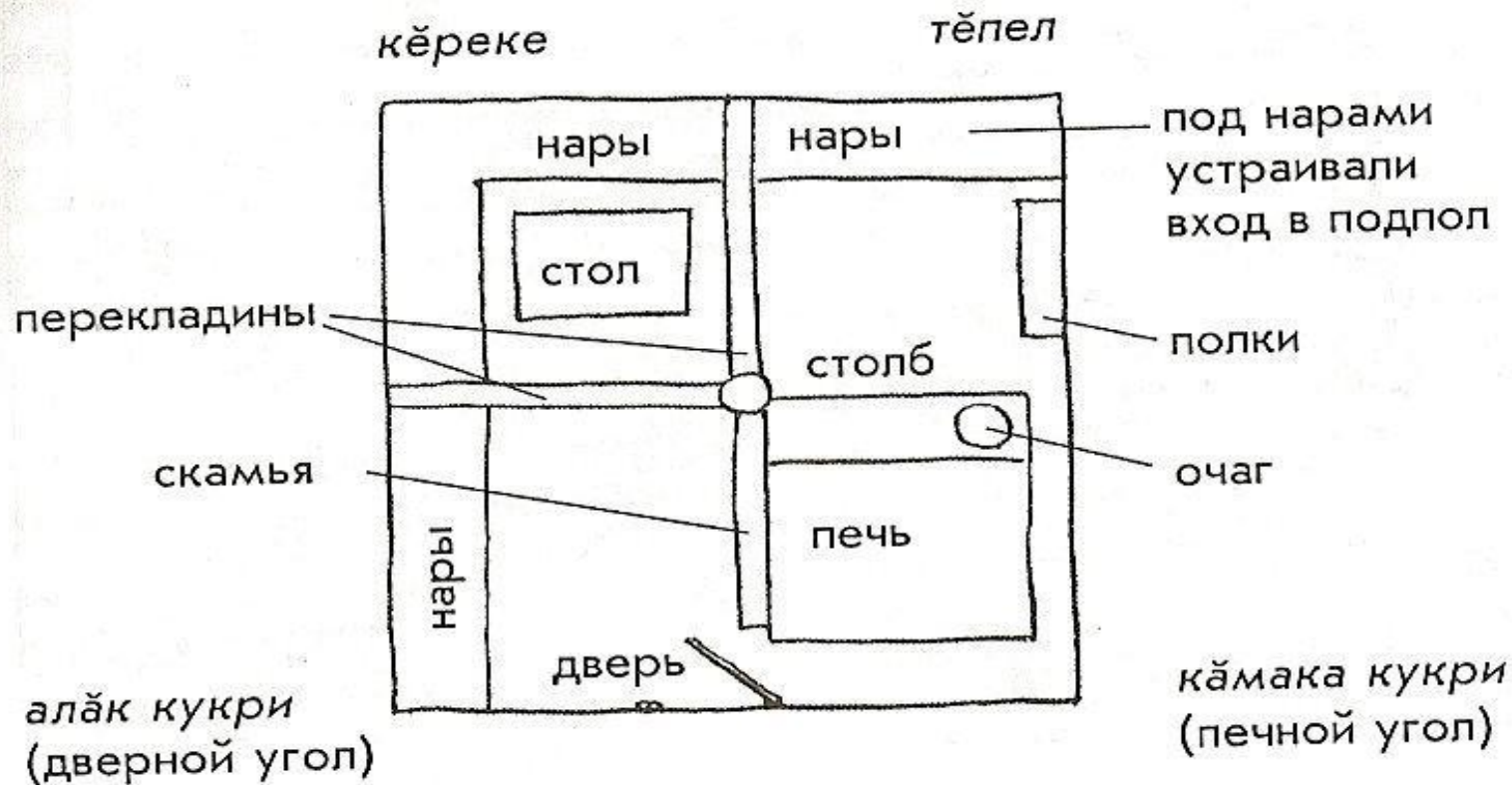
Переведите на чувашский язык

- Фундамент –
- Окно –
- Подпол –
- Пол –
- Фронтон –
- Крыша –
- Потолок –
- Матица –
- Первые бревна сруба –
- Три больших бревна на которые стелется пол –
- Чулан –

Какие правила нужно было соблюдать в интерьере дома?



Дайте названия углам дома и объясните их? Сравните устройство чувашского дома и устройство мира



Выберите из списка мебель: которая могла украшать в то время чувашские дома?

Объясните: почему использовалась такая мебель;

■ - нары

■

■ - кресла

■ - трельяж

■ - диван

■ - стол

- железная

кровать

- шифоньер

- полки

- стенка

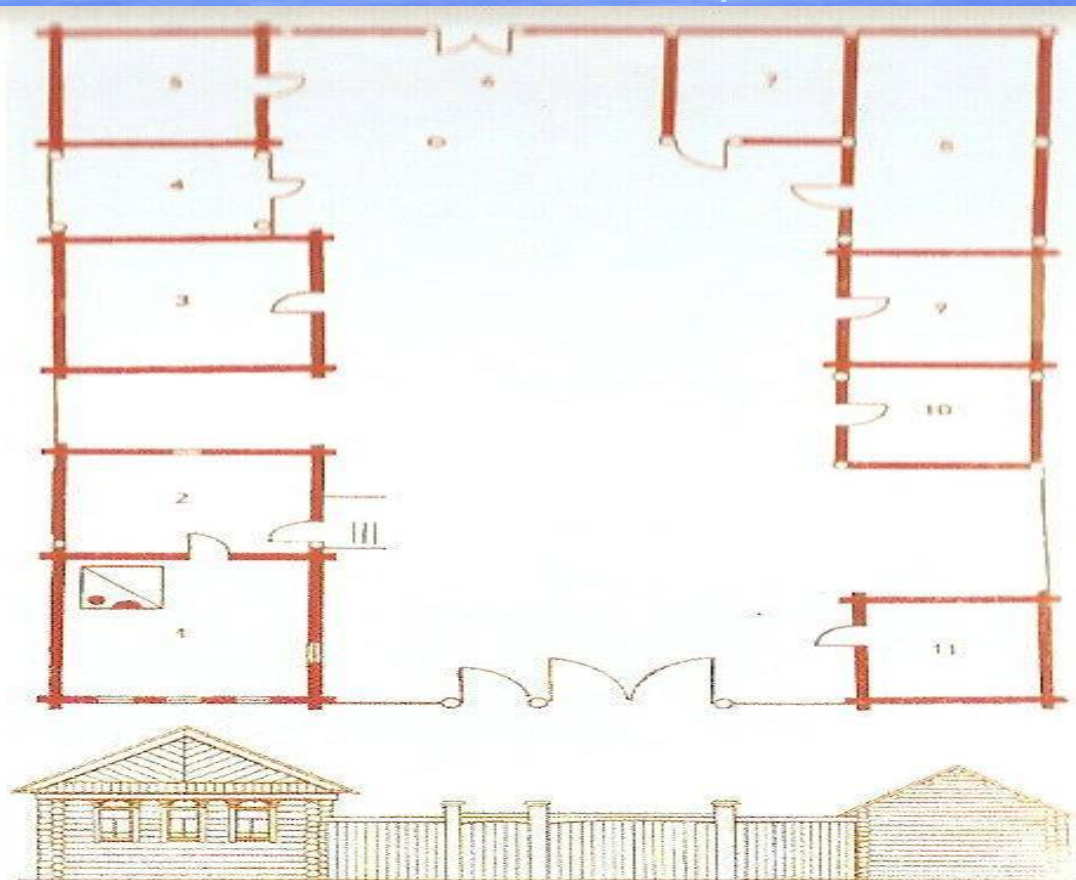
- шкаф

Исправьте ошибки, допущенные в тексте.

- Х.ртсурт – злой дух? Он живет в подполе: присматривает за домом: за жизнью семьи? Его представляли в виде старика? Для х.ртсурт ежегодно проводили члк – молились% просили у него богатства? Х.ртсурт любит: когда в доме ссорятся: ругаются: пьянствуют: бездельничают?

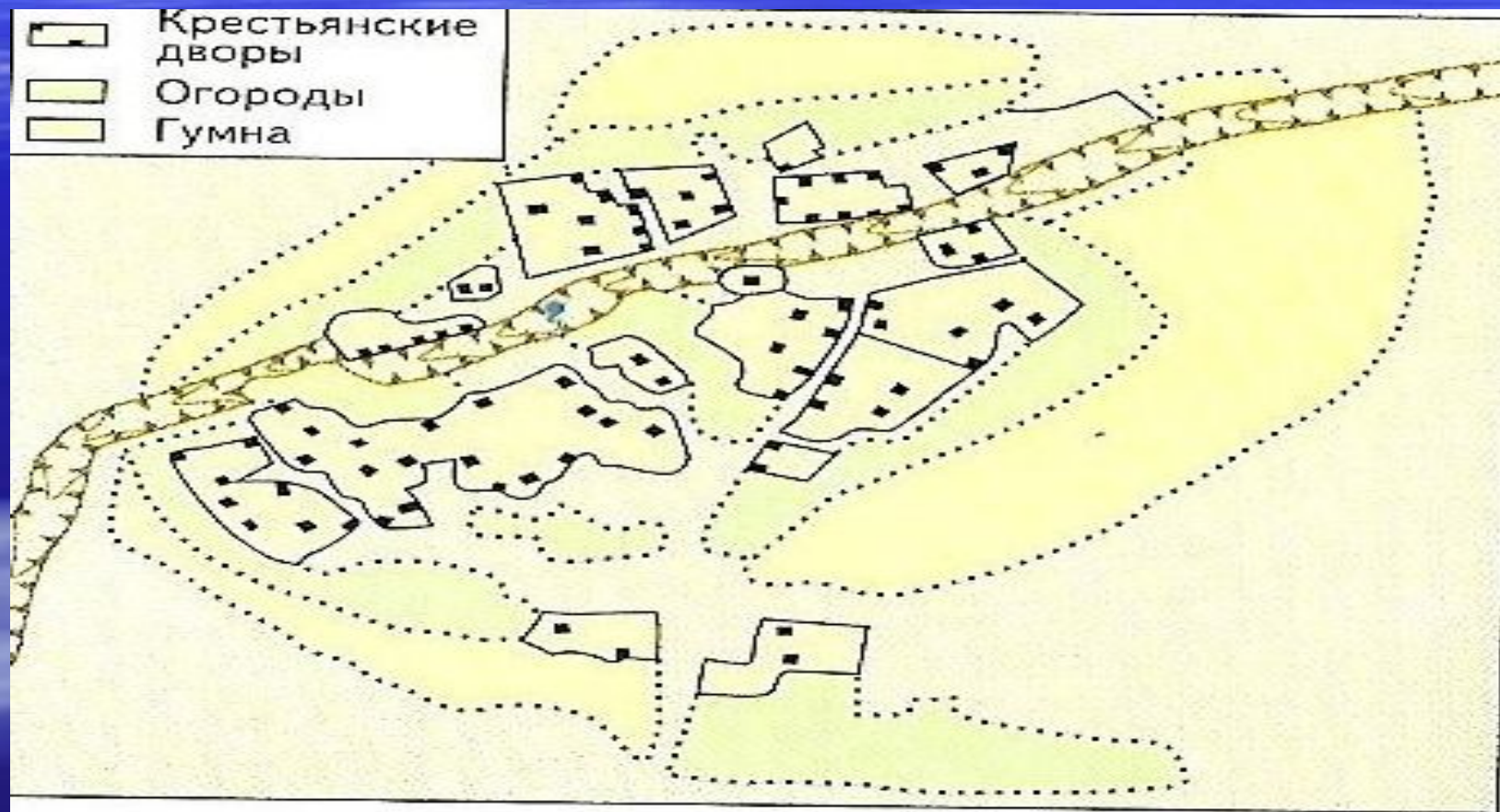


На какие части делился чувашский двор? Постройте схему
вашего двора. Правильно ли расположено такое строение как
баня в вашем дворе?



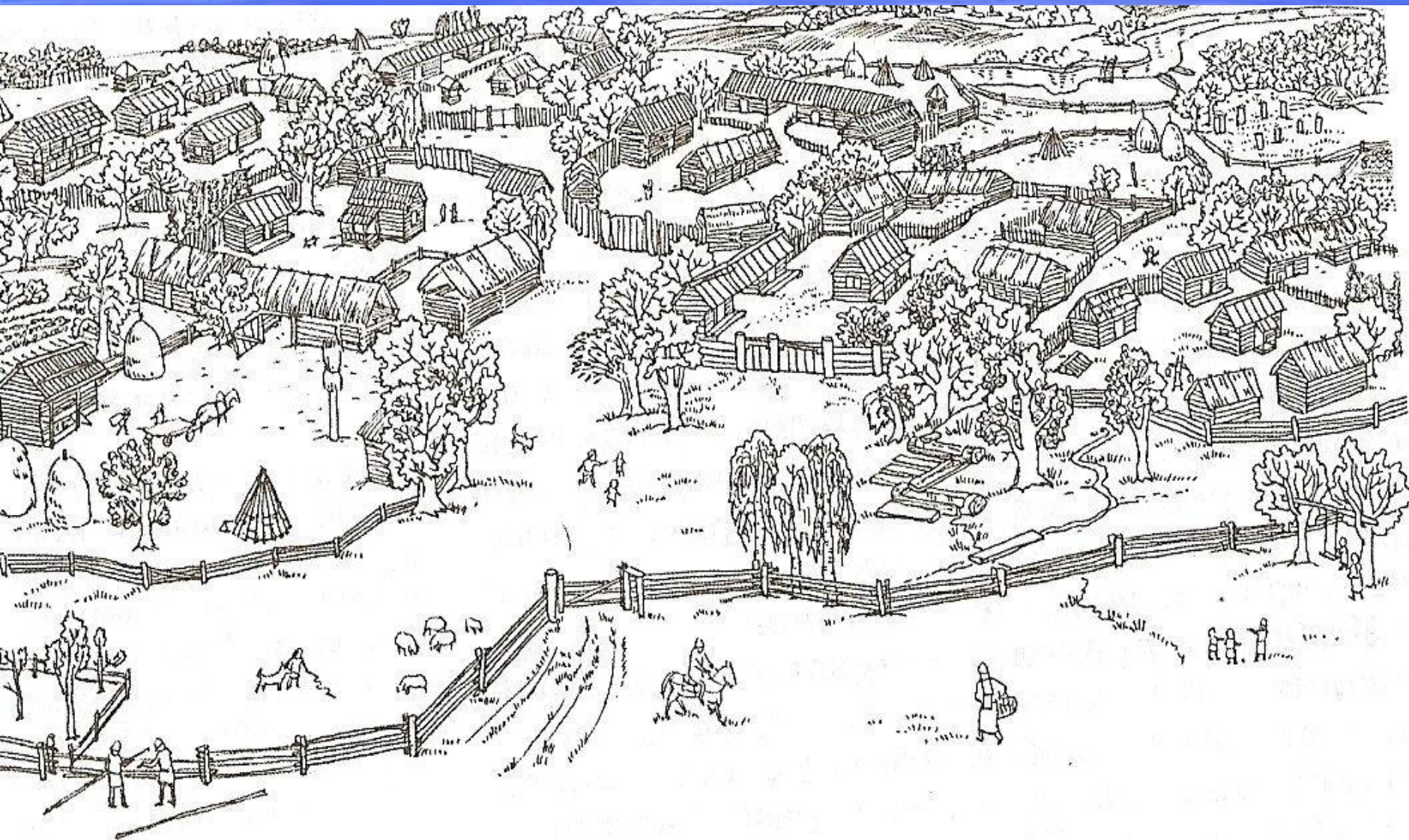
П-образный двор: 1 — изба; 2 — сени;
3 — амбар; 4 — дровяник;
5 — конюшня; 6 — скотный двор;
7 — хлев; 8 — хозяйственный сарай;
9 — клеть; 10 — погреб; 11 — лачуга

Как появились ваши селения? Соответствует ли расположение ваших деревень правилам расположения деревень в старину?



Кучевая форма чувашской деревни

В чем, по вашему мнению, выразалось глубокое почтение чувашей к природе? Можем ли мы сказать, что унаследовали от них это почтительное уважение к природе? Почему?



ОТВЕТЫ К ТЕСТАМ

19 – в

20 – б,в

21-б

22 – а

23 – в

25 – б

26 – б

27 – а

28 – кёмака кукри: алёк кукри: т.пел: к.реке

29 а_1:4 б – 2:3?5:6:7:8

30 – а

31 – в

32 – а

33 – в

34 – а

35 – б

36 – а

37 – в.

Домашнее задание

Подумайте, какие проблемы могут возникнуть в семьях, если они не будут придерживаться правил выбора места для строительства дома, правил строительства дома, правил жизни в доме.