

Древнеегипетские боги

Презентация учеников
школы № 32
7 «г» класса

Елисеева Егора
Маматалиева Мирослава

В настоящее время известно
о существовании тысяч
египетских богов и богинь.

В каждой области, городе и
деревне,
у каждого вида деятельности и
ситуации были свои божества.



Иногда одному и тому же божеству придавались разные черты и функции.

И наоборот, разные боги порой образовывали диады и триады, меняли
обличья, отождествлялись.



- **Амон** — бог солнца. Бога изображали в виде человека, со скипетром и в короне, с двумя высокими перьями и солнечным диском.



Атон — бог - олицетворение солнечного диска. Атон изображался в виде солнечного диска с лучами, которые заканчивались кистями рук, держащими знак жизни анх, символ того, что жизнь людям, животным и растениям дана Атоном



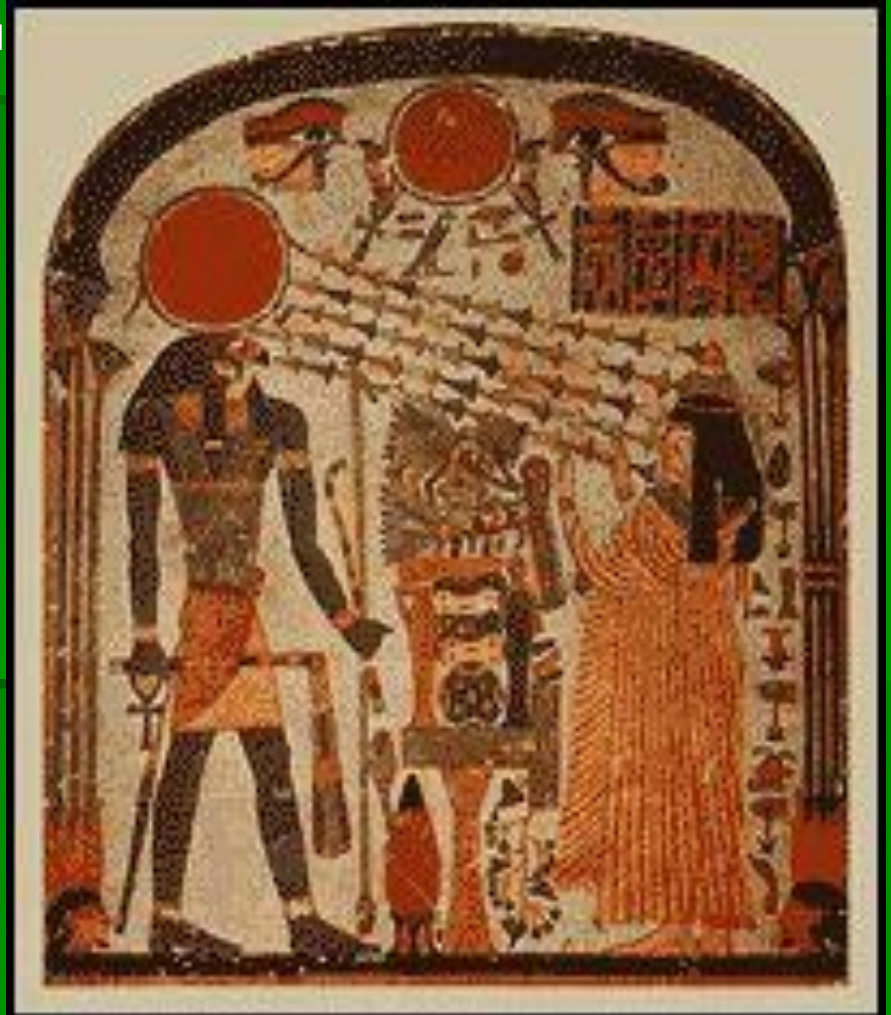
- В древности Атон выступает как воплощение всех главных богов солнца.
- С ним связана одна из самых известных в истории религии попыток реформации сверху. Фараон Аменхотеп объявил Атона единым богом всего Египта, запретив поклонение другим богам, и изменил своё имя Аменхотеп — "Амон доволен" на Эхнатон — "Угодный Атону" или "Полезный Атону". Верховным жрецом Атона стал сам фараон, считавший себя его сыном. После смерти Эхнатона почитание Атона как единого бога Египта прекратилось.

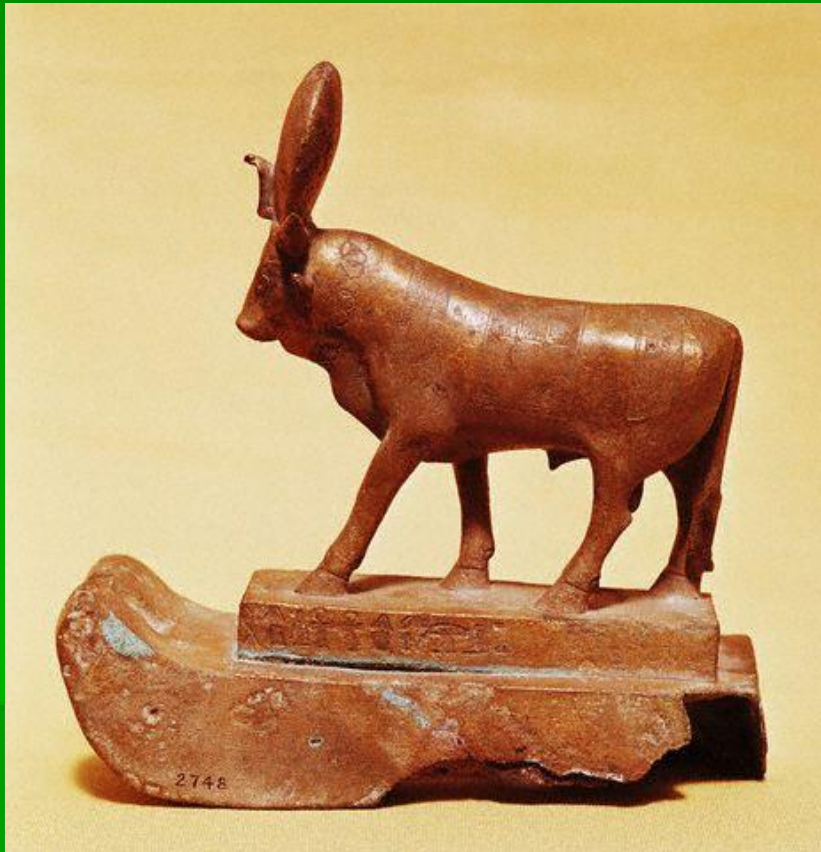


- **Гор** — бог неба и солнца в облике сокола, человека с головой сокола или крылатого солнца, сын богини плодородия Исиды и Осириса, бога производительных сил. Его символ — солнечный диск с распростертыми крыльями.



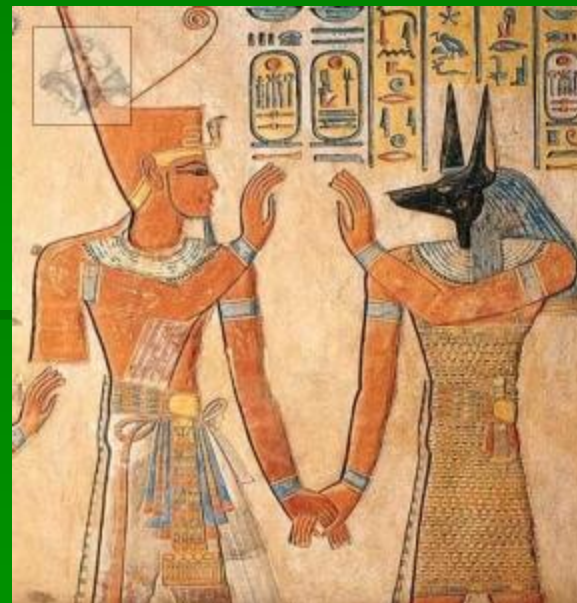
- Ра — бог солнца, воплощенный в образе сокола, огромного кота или человека с соколиной головой, увенчанной солнечным диском. Ра, бог солнца, был отцом Уаджит, кобры Севера, защищающей фараона от палящих лучей солнца.

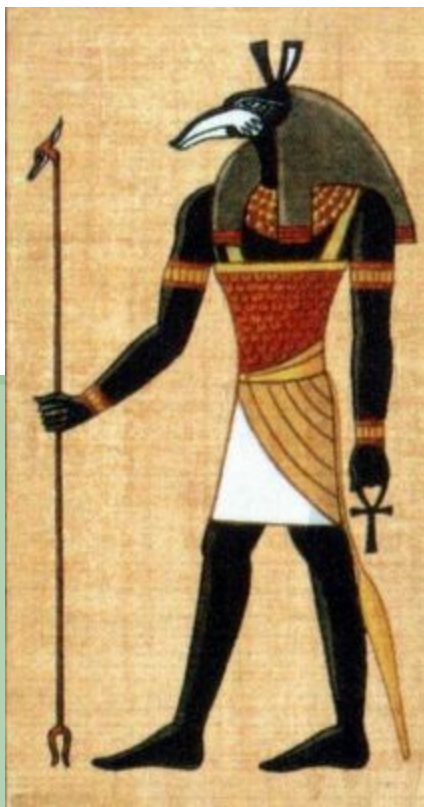




- **Апис** — бог плодородия в облике быка с солнечным диском. Апис считается Ба (душой) бога Птаха, покровителя Мемфиса, а также бога солнца Ра. Живым воплощением бога являлся черный бык с особыми белыми отметинами.

- **Анубис** — бог - покровитель мертвых, создатель погребальных обрядов, сын бога растительности Осирис и Нефтиды, сестры Исиды. Анубиса изображали в виде человека с головой шакала или дикой собаки Саб черного цвета.





- **Сет** — бог пустыни, т. е. "чужеземных стран", олицетворение злого начала, брат и убийца Осириса, один из четырех детей бога земли Геба и Нут, богини неба.

- **Геб** — бог земли, сын бога воздуха Шу и богини влаги Тефнут. Дети Геба были Осирис, Сет, Исида, Нефтида. Душа (Ба) Геба воплощалась в божестве плодородия Хнуме.

Считалось, что Геб — добрый бог: он охраняет живых и умерших от живущих в земле змей, на нем растут все необходимые растения, из него выходит вода (Нил). Был связан с царством мертвых, т.к., согласно "Текстам пирамид", умерший входил во врата Геба на пути в загробный мир.

Г
Е
Б



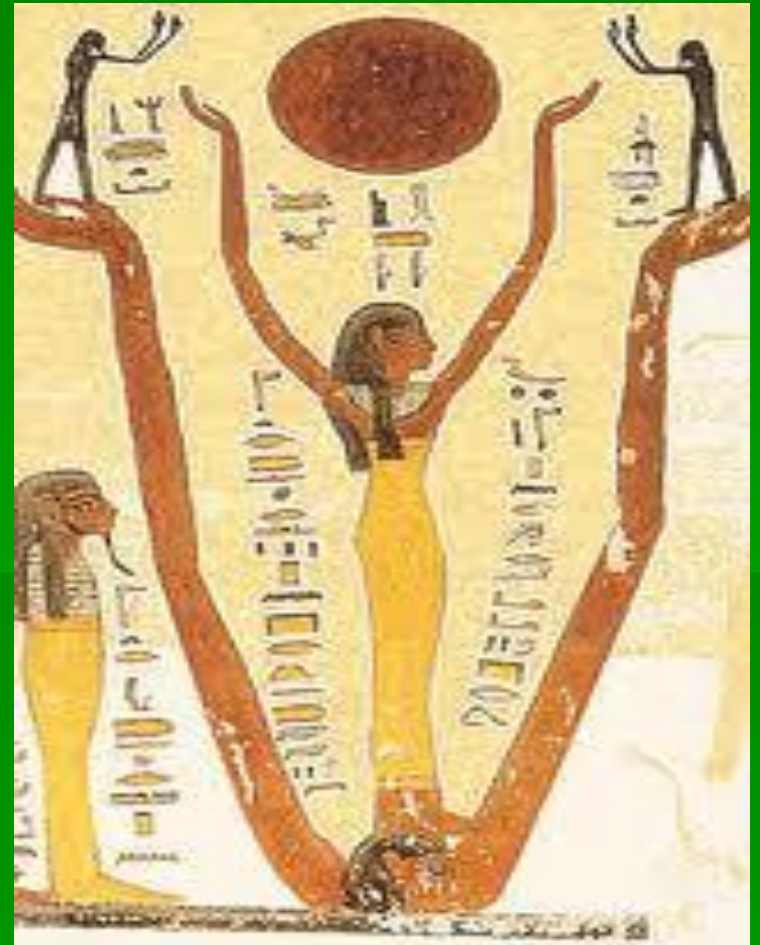
- **Мин** — бог плодородия, "производитель урожаев", которого изображали со стоящим фаллосом и с плетью в правой руке, а также в короне с двумя длинными перьями.



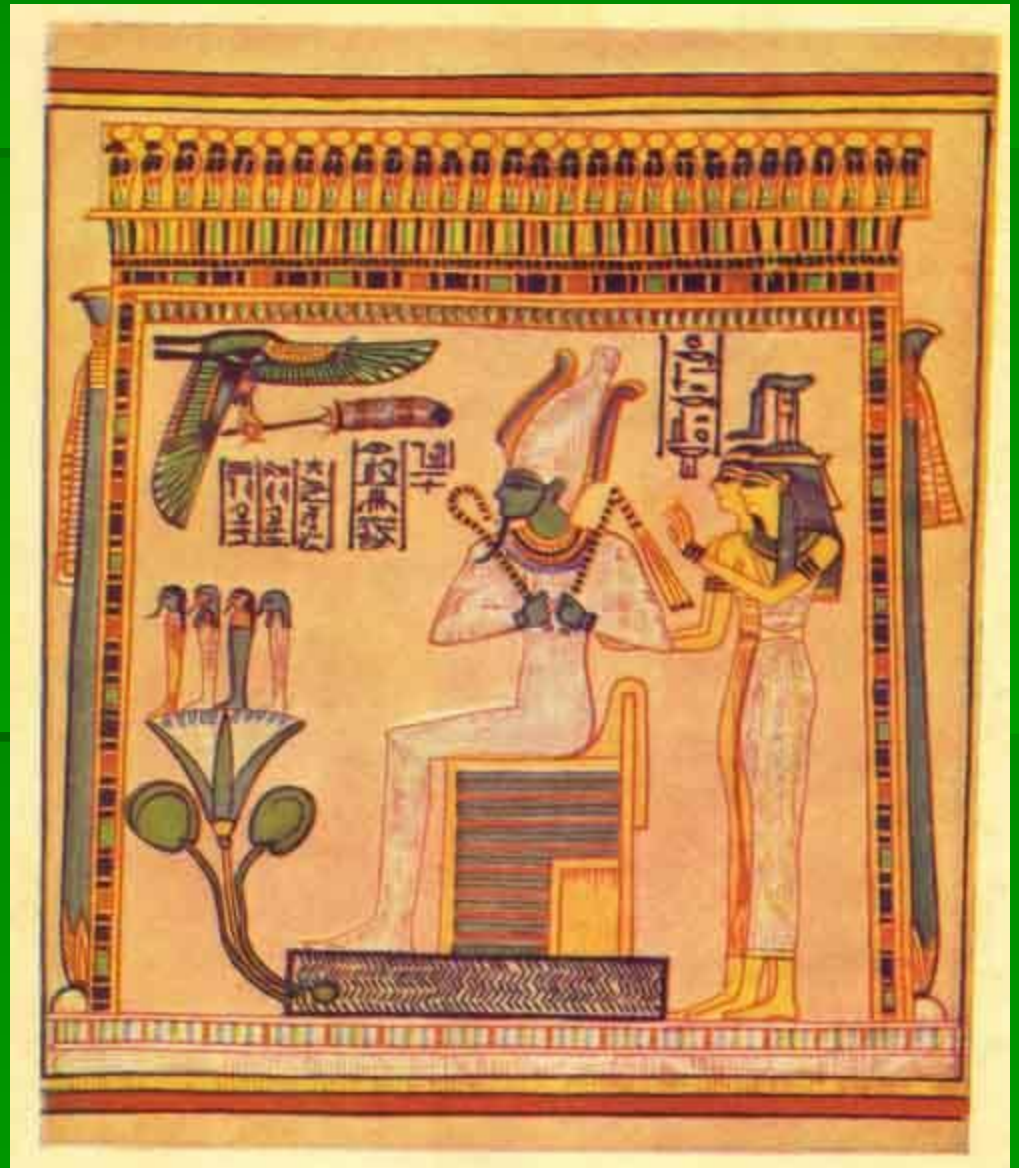
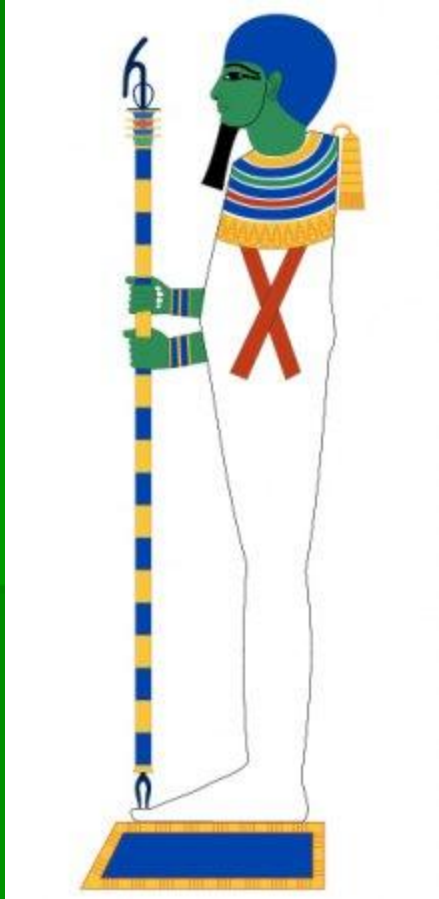
- **Хнум** — бог плодородия, создатель, сотворивший мир из глины на своем гончарном круге. Он часто изображается в виде человека с головой барана, сидящего перед гончарным кругом, на котором стоит фигурка только что сотворенного им существа.



Нун — воплощение водной стихии, которая существовала на заре времен и заключала в себе жизненную силу. Нун и его жена Наунет, олицетворяющая небо, являлись первой парой богов, от них произошли все другие египетские боги.



Осирис — бог производительных сил природы, владыка загробного мира, судья в царстве мертвых. Он научил египтян земледелию, виноградарству и виноделию, добыче и обработке руды, врачеванию, строительству городов, учредил культ богов.

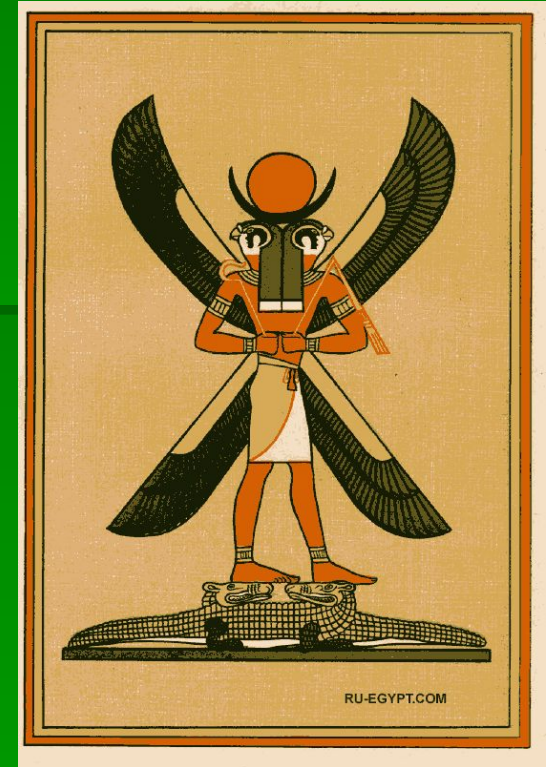
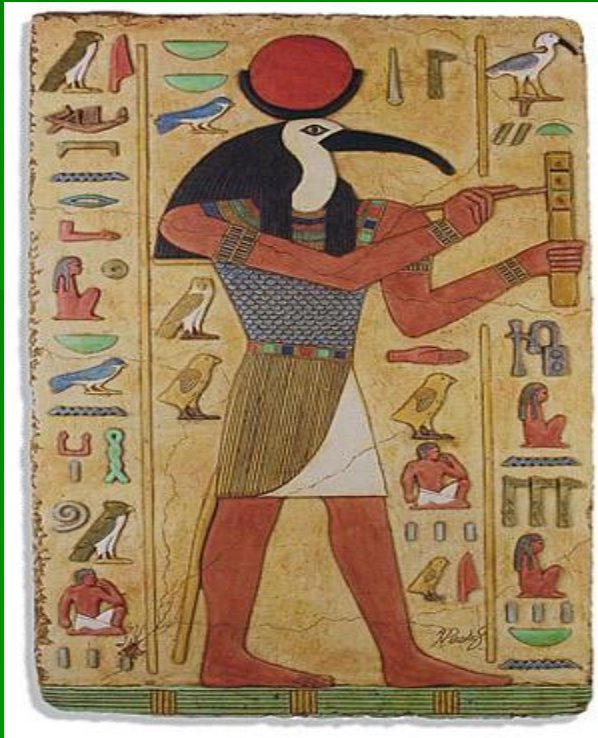




- **Птах** — бог-творец, покровитель искусств и ремесел. Птах создал первых восемь богов, мир и все в нем существующее - животных, растения, людей, храмы и т. д.



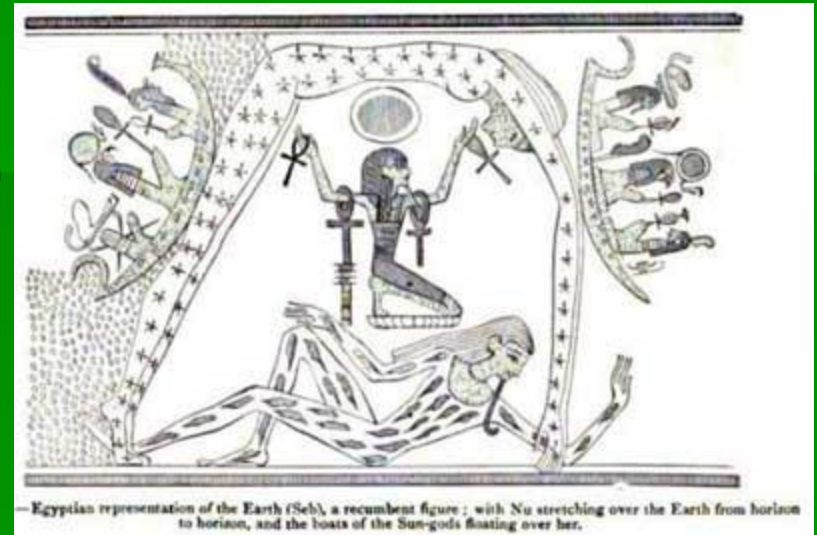
- Себек — бог воды и разлива Нила, чьим священным животным являлся крокодил. Его изображали в виде крокодила либо в виде человека с головой крокодила.



- **Тот** — бог луны, мудрости, счета и письма, покровитель наук, писцов, священных книг, создатель календаря. Священным животным Тота был ибис, и поэтому бога часто изображали в виде человека с головой ибиса. Женой Тота была богиня истины Маат.
- **Хонсу** — бог луны, бог времени и его измерения, сын Амона и богини неба Мут. Хонсу также почитался как бог путешествий



- **Шу** — бог воздуха, разделяющий небо и землю, сын солнечного бога Ра-Атума, супруг и брат богини влаги Тефнут. Его чаще всего изображали человеком, стоящим на одном колене с поднятыми руками, которыми он поддерживает небо над землей.



— Egyptian representation of the Earth (Seb), a recumbent figure; with Nu stretching over the Earth from horizon to horizon, and the boats of the Sun-gods floating over her.