

**Эклектика в архитектуре**  
**Петербурга**

- В середине XIX века Петербург все более отчетливо приобретает новые черты, типичные для капиталистической эпохи.
- Большая часть улиц Петербурга имеет разнокалиберную, разнохарактерную застройку. Облик города становится все более сложным, многогранным и противоречивым.
- Новые жизненные потребности, смена художественных идеалов и новые возможности способствуют переходу архитектуры от классицизма к эклектике.

- Важнейшая особенность эклектики - многостилье, обращение к архитектурному наследию всех стилей.
- Формируются определенные стилистические направления: неоготика, неоренессанс, второе барокко, русско-византийский стиль и др.
- Заимствование проявляется в основном в декоре и редко сопровождается повторением объемно-пространственных решений исторических стилевых прототипов.
- Архитектура отходит от идейно-художественных проблем в сторону частных задач.
- Зарождается новый принцип проектирования «изнутри - наружу», исходящий из функциональной целесообразности.
- Появляются асимметричные объемно-пространственные композиции, новые элементы - эркеры, широкие окна-витрины.

## А.И. Штакеншнейдер (1802-1865)

- Мариинский дворец на Исаакиевской площади (1839-1844).

Фасад - принципы классицизма (руст, колонны и пилястры коринфского ордера); интерьеры - использование разных стилей: флорентийский ренессанс, помпейский стиль (белый цвет, кариатиды, изображавшие античных служанок), стиль Людовика XV (зеркала, вызолоченная резная работа, шелковистый штоф).

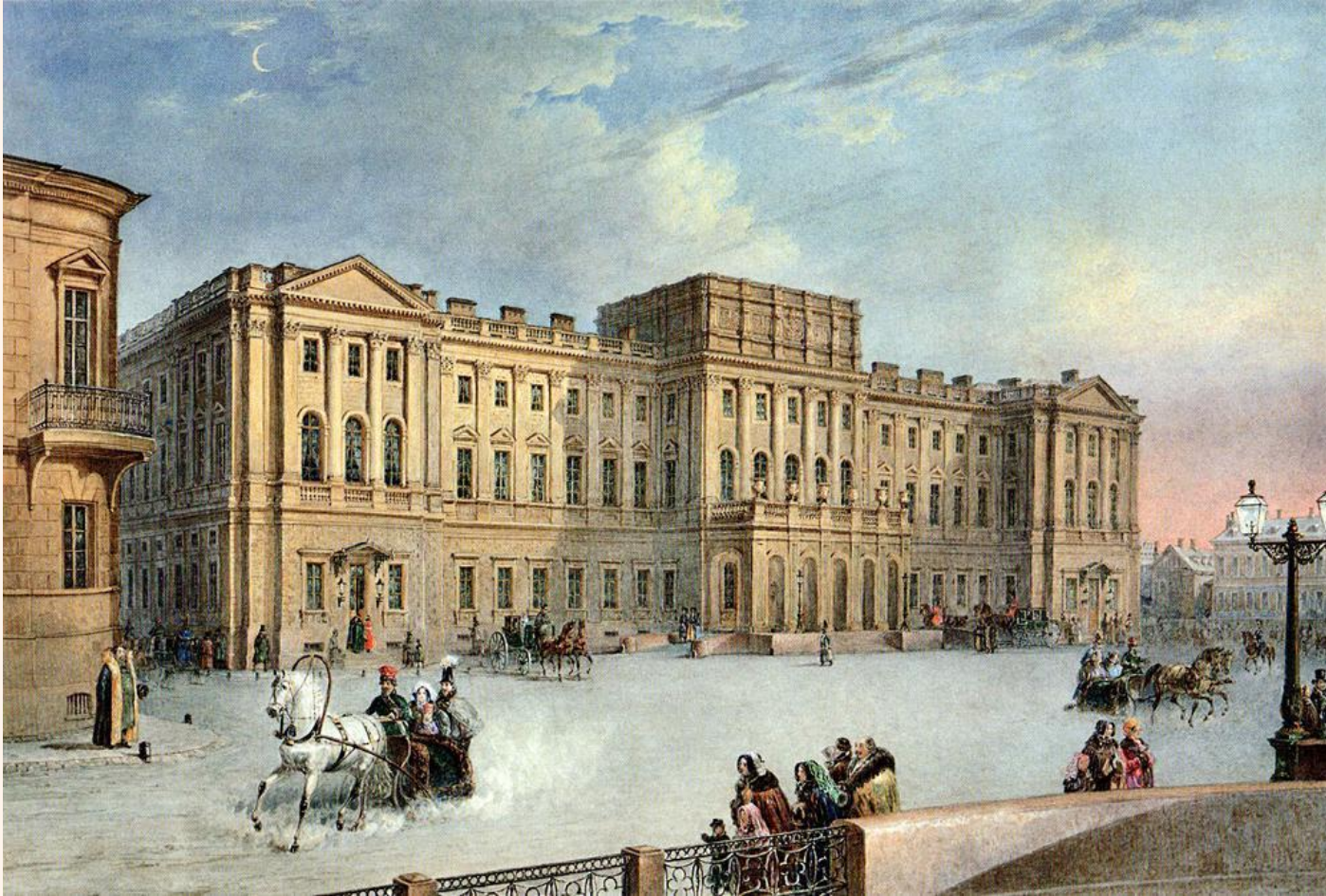
- Николаевский дворец на Пл. Труда (1853-1861).

Фасад - неоренессанс (поэтажно размещенные колонны, пилястры, ордер измельчен); интерьеры - ренессанс и барокко (темные решетки перил на фоне светлых стен, изящные колонны).

- Ново-Михайловский дворец на Дворцовой наб. (1857-1861).

Главный корпус дворца - пышная и сложная отделка, примыкающий фасад - скромная и сдержанная отделка, напоминающая доходный дом.

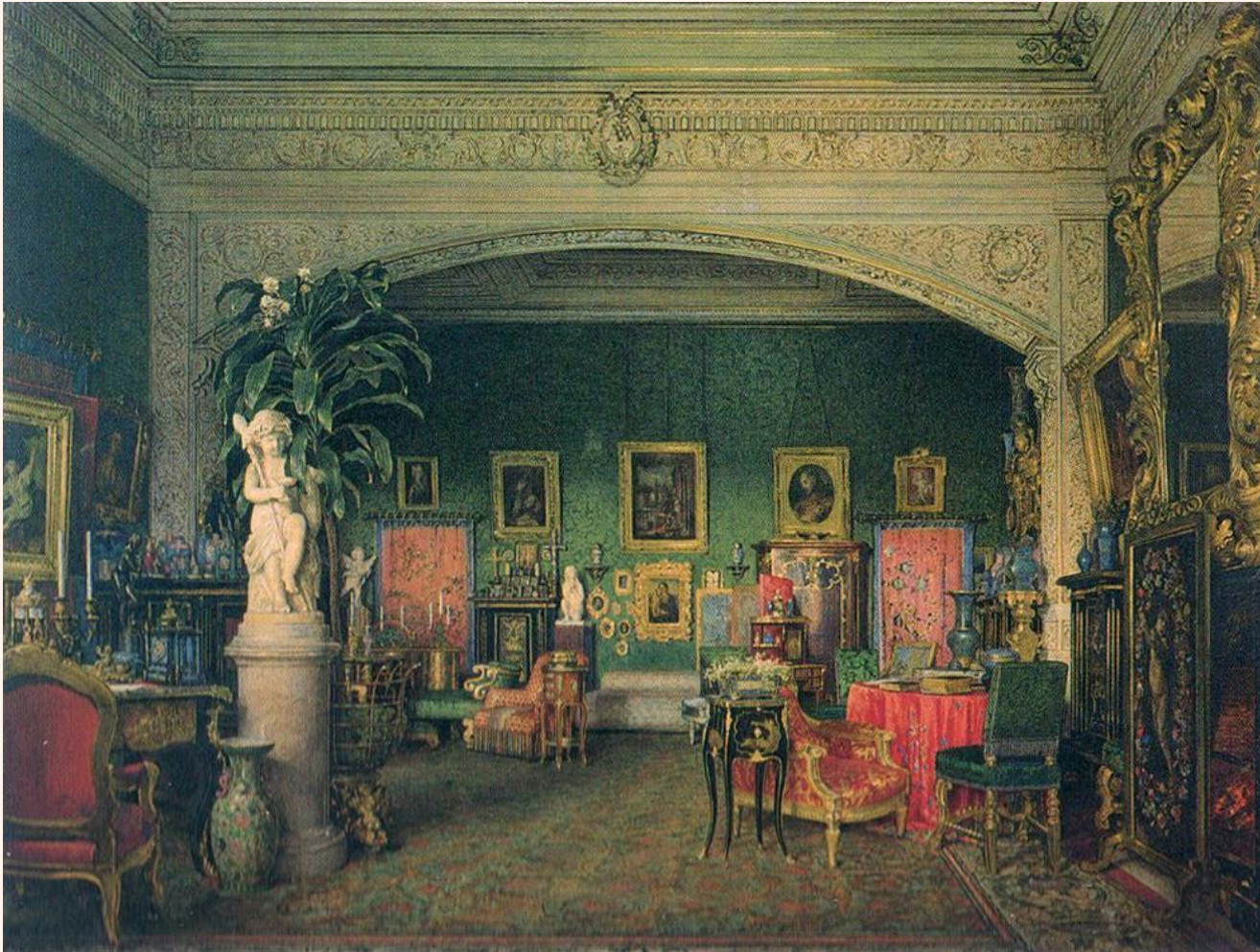
Эклектика в архитектуре Петербурга



Мариинский дворец, изображение 1847г.



Эклектика в архитектуре Петербурга



Мариинский дворец, спальня великой княгини Марии Николаевны

Эклектика в архитектуре Петербурга



Николаевский дворец, сер. 19 в.



*Эклектика в архитектуре Петербурга*



Николаевский дворец, вестибюль

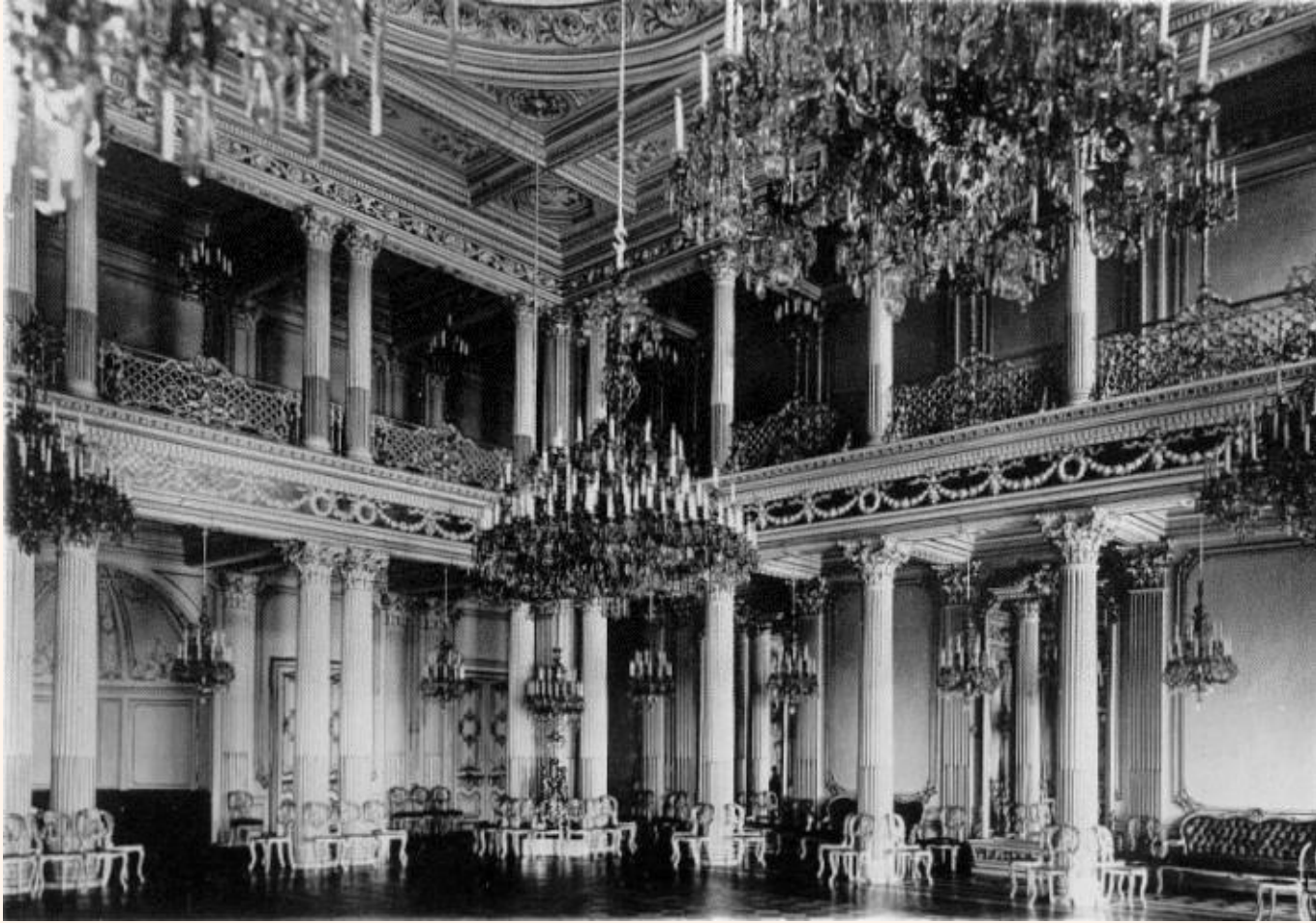


Эклектика в архитектуре Петербурга



Ново-Михайловский дворец, кон. 1850-х

Эклектика в архитектуре Петербурга



Ново-Михайловский дворец, танцевальный зал

- К.А. Тон (1794-1881)

Церковь Святой Екатерины на Петергофском пр. (1831-1837).

Русско-византийский стиль (крестово-купольная система, килевидные кокошники и закомары, узкие арочные окна, декоративная аркатура на тонких колонках).

- А.К. Кавос (1800-1863)

Восстановление Мариинского театра на Театральной пл. (1859).

Восстановлен как музыкально-драматический театр; фасад – неоренессанс; подковообразный в плане зрительный зал с богатой отделкой и пышным декором.

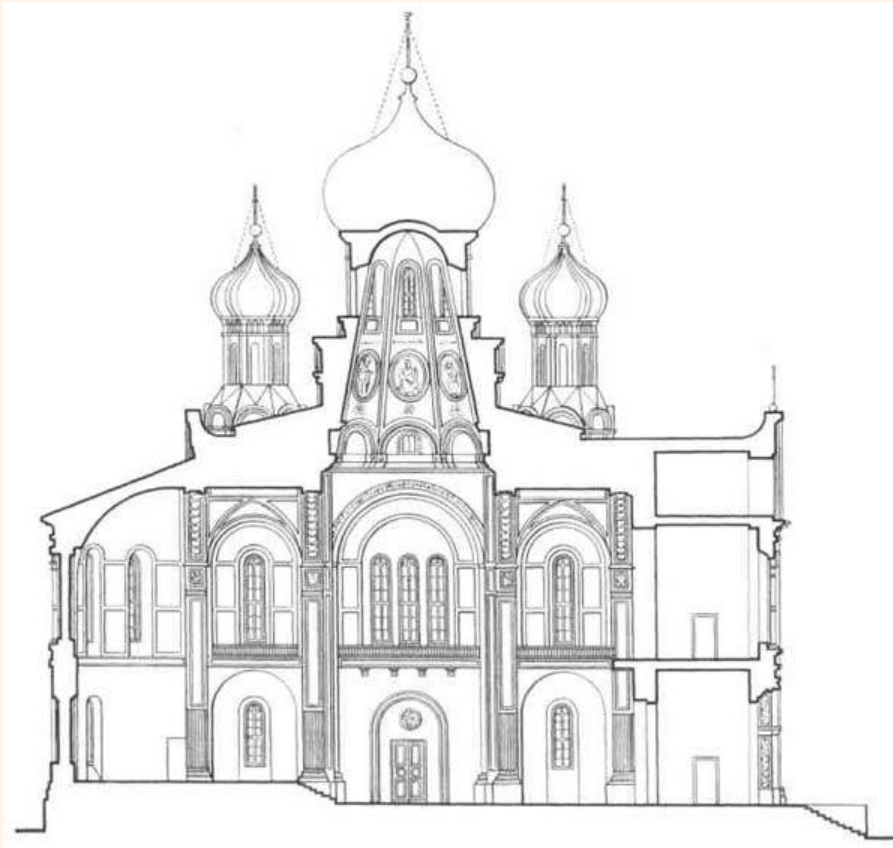
- В. А. Шретер (1839-1901)

Перестройка здания Мариинского театра. (1883-1886, 1990-е).

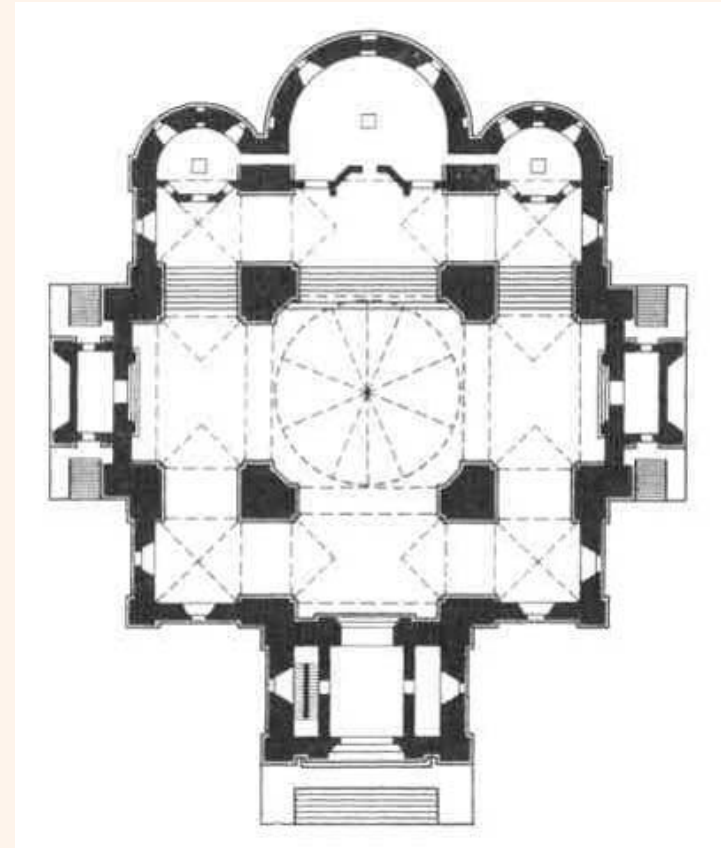
К главному фасаду пристроена новая архитектурная декорация, выполненная с пышностью и усложненностью декора. Эта декорация закрыла прежний, более сдержанный фасад театра.



Эклектика в архитектуре Петербурга



Проект Екатерининской церкви, продольный разрез, 1830г.



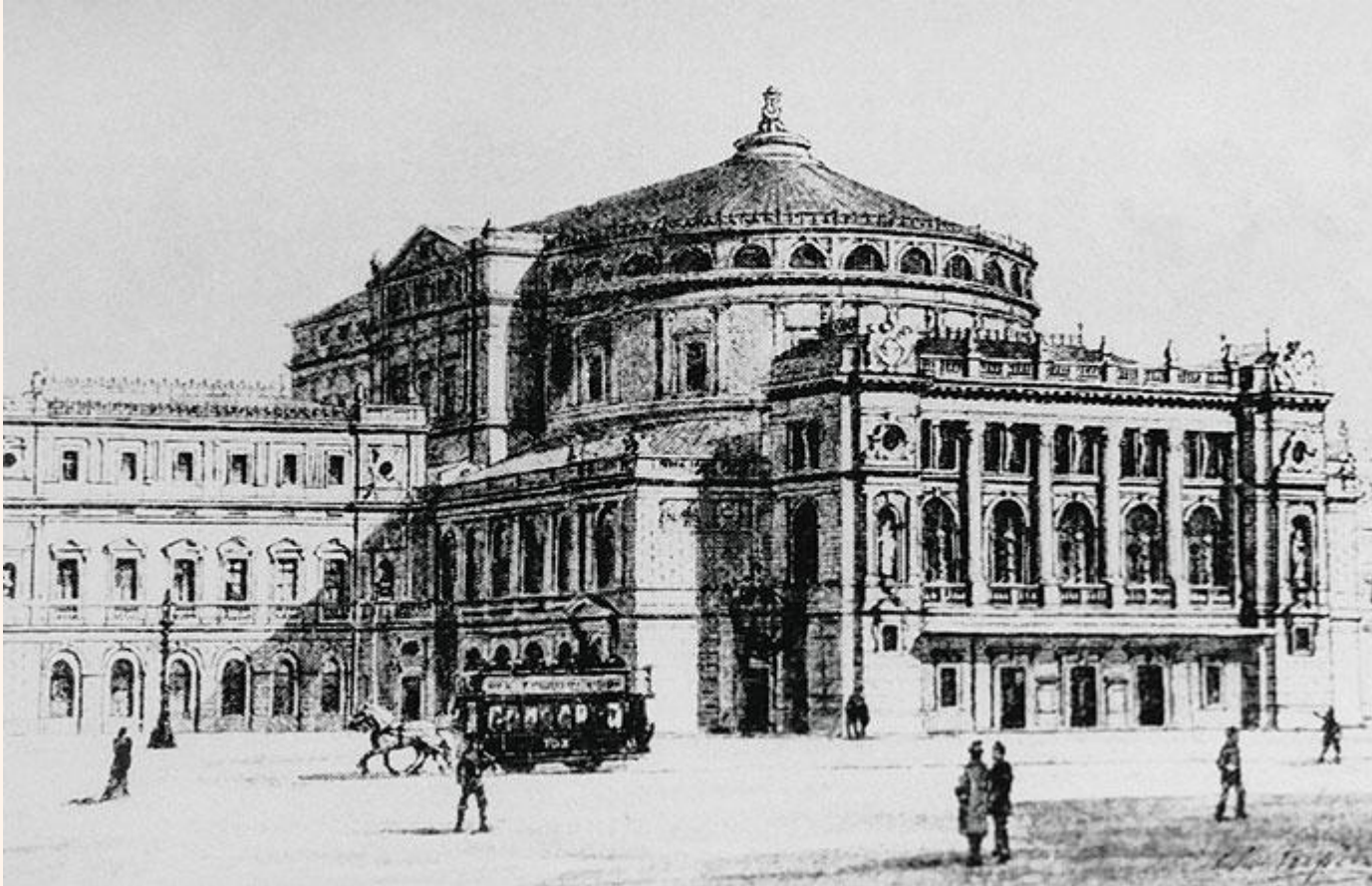
Проект Екатерининской церкви, план, 1830г.

Эклектика в архитектуре Петербурга



Мариинский театр до реконструкции 1885г.

Эклектика в архитектуре Петербурга



Мариинский театр после реконструкции 1885г.



Деятельность архитекторов середины XIX века с одной стороны была обращена к прошлому как к источнику художественных заимствований, с другой - устремлялась к современности. Декор, заимствованный из старых стилей, сочетался с новой объемно-пространственной структурой зданий и с новыми конструктивно-техническими решениями. Следствием оказалась двуликость и противоречивость облика многих произведений архитектуры. Тем не менее, в постройках середины XIX века обнаруживается ряд общих художественных закономерностей и признаков:

- планировочные и объемно-пространственные решения продиктованы современными функциями
- иные, чем это было в прошлом, соотношения детали и целого
- приемы масштабной и пластической «аранжировки» мотивов, заимствованных из исторических стилей
- двойственность и противоречивость композиций, их внутренний эклектизм
- поиск новых источников заимствований и новых приемов «аранжировки» мотивов старых стилей применительно к потребностям современности

Таким образом в архитектуре середины XIX века, при всей ее многоликости, стал складываться некий новый стиль, обладающий определенным единством и отчетливо выраженными художественными особенностями.