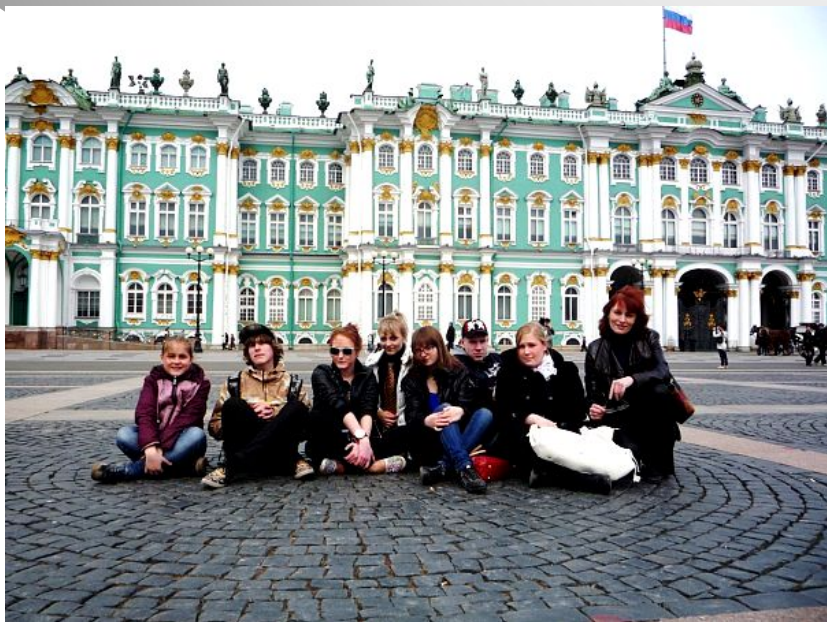


Экскурсионная работа как внеурочная деятельность в преподавании Мировой Художественной культуры



**Катаева Майя Валериевна
Учитель Мировой
Художественной культуры**

**ГБОУ СОШ №175
С углубленным изучением
предметов художественно-
эстетического цикла**

**Калининский
район
г.Санкт-Петербург**

- Экскурсионная работа занимает важное место во внеклассной работе в преподавании Мировой художественной культуры.
- **Цель** – сформировать сопричастное отношение учащихся к Мировой художественной культуре, побудить к профессиональному выбору, дать возможность учащимся увидеть реальную практическую значимость предмета, его взаимосвязи не только со школьными предметами, но и с социумом, во многом определяющим ценностные ориентации школьников.
- **Задачи** экскурсионной деятельности:
 - Развитие эмоционально-чувственной сферы учащихся.
 - Повышение их образовательного уровня.
 - Повышение культурного уровня учащихся.
 - Расширение и развитие общего кругозора учащихся.
 - Формирование потребности саморазвития.

**Методика
экскурсионной
работы**

```
graph TD; A[Методика экскурсионной работы] --> B[показ]; A --> C[рассказ]; B --> D[объект];
```

показ

рассказ

объект

Этапы подготовки экскурсии

- 1. Определение цели и задачи экскурсии.**
- 2. Выбор темы.**
- 3. Отбор литературы.**
- 4. Ознакомление с экспозициями и фондами музеев.**
- 5. Отбор и изучение экскурсионных объектов.**
- 6. Составление маршрута экскурсии.**
- 7. Подготовка текста экскурсии.**
- 8. Комплектование "портфеля экскурсовода".**
- 9. Составление методической разработки.**

Архитектура Древней Руси. Великий Новгород



Показ экскурсионных объектов

Прием
предварительного
осмотра

Экскурсионный
анализ

Прием зрительного
сравнения

Прием
локализации
событий

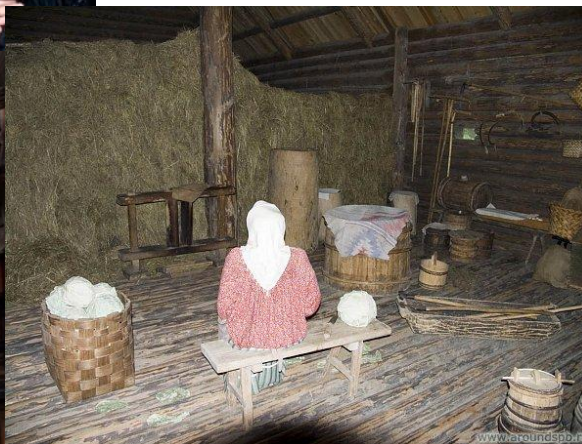
Прием зрительной
реконструкции

Показ наглядных
пособий

Показ объекта по
ходу движения

Мастер-класс

В музее Витославицы можно изучать историю России не по учебникам. Здесь вы познакомитесь с укладом жизни и обычаями русских крестьян.





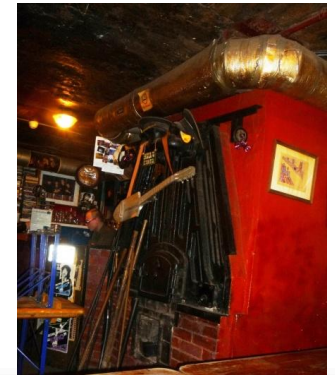
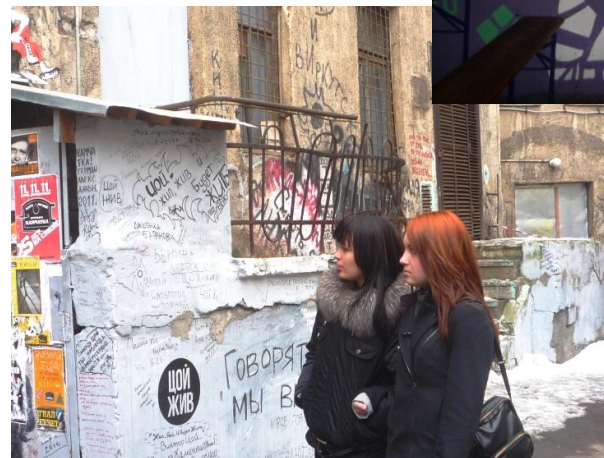






Экскурсия раскрывающая историю рок-музыки и искусства андеграунда в Ленинграде-Петербурге XX века, охватывающая карту неформального искусства города

Котельная «Камчатка»



Средние века изучаем в Выборге



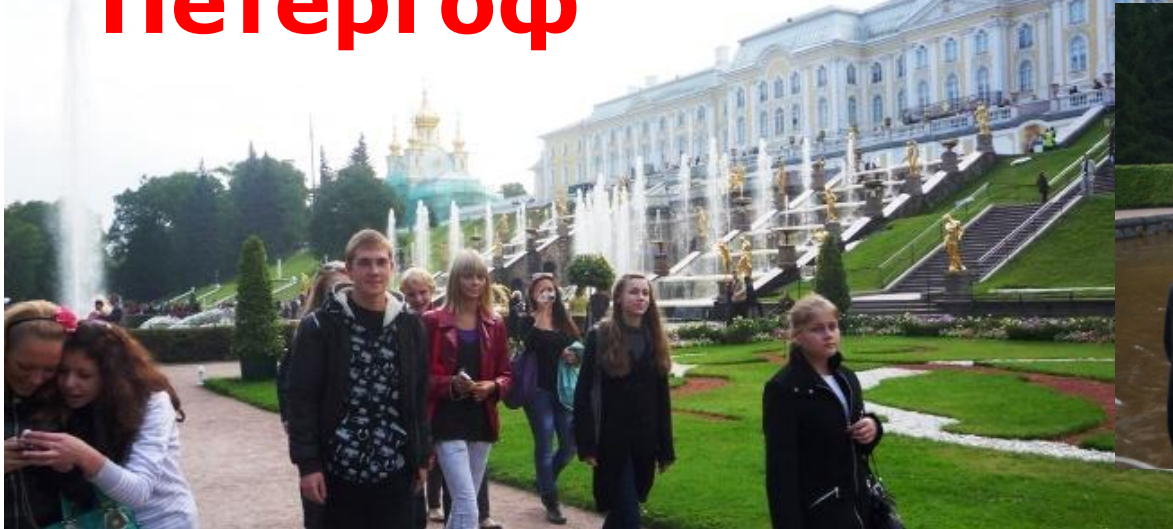


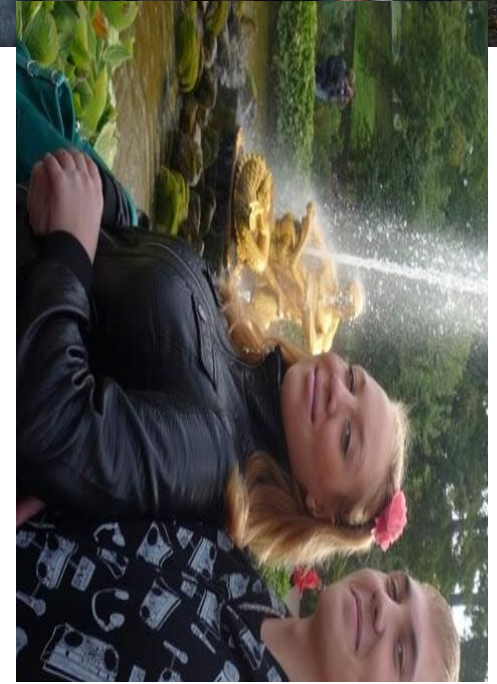
Арт-Центр «Пушкинская 10» в Санкт-Петербурге

Пожалуй, самая известная арт-площадка в Петербурге. Здесь работают многочисленные галереи, концертные площадки, клубы; на «Пушкинской-10» около 40 мастерских художников и музыкантов, это место уже около 20 лет служит местом творческого выражения независимых художников, музыкантов и других деятелей культуры в Петербурге.



Регулярные парки барокко. Петергоф





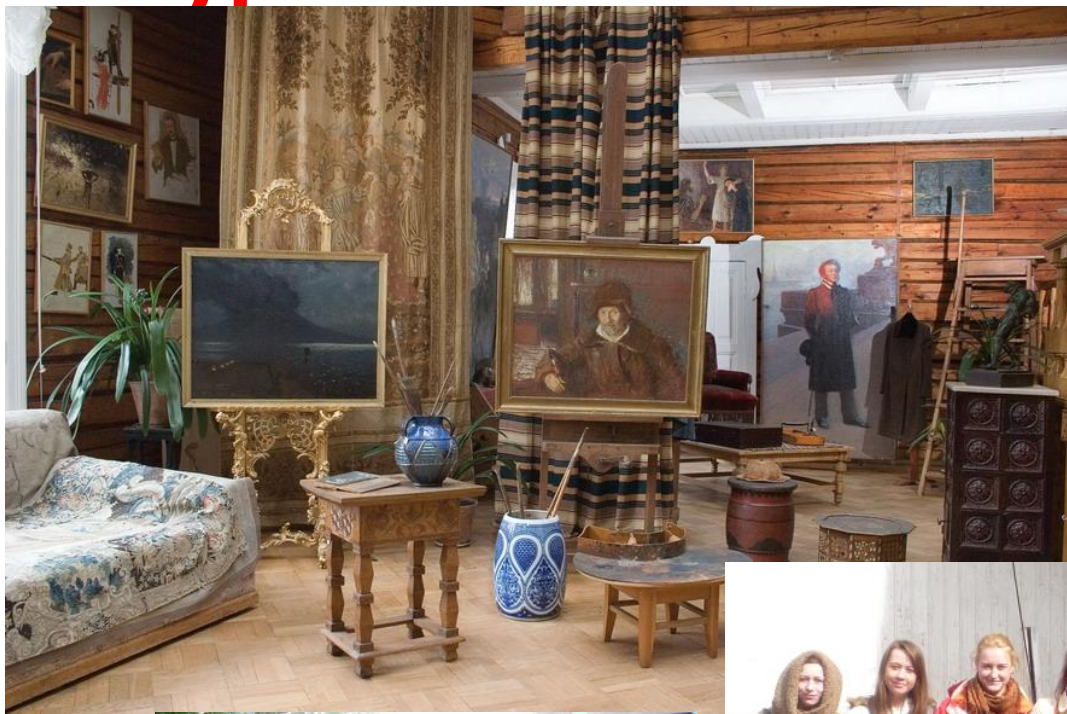
Экскурсия на Фарфоровый завод



- **Заслуженный художник Российской Федерации Петрова Неля Львовна провела для нас мастер-класс по росписи фарфора**



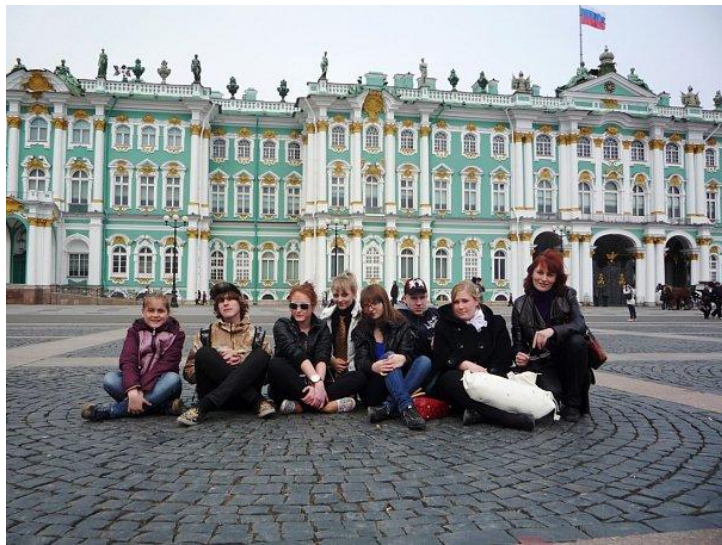
Творчество И.Е. Репина. Экскурсия в Пенаты



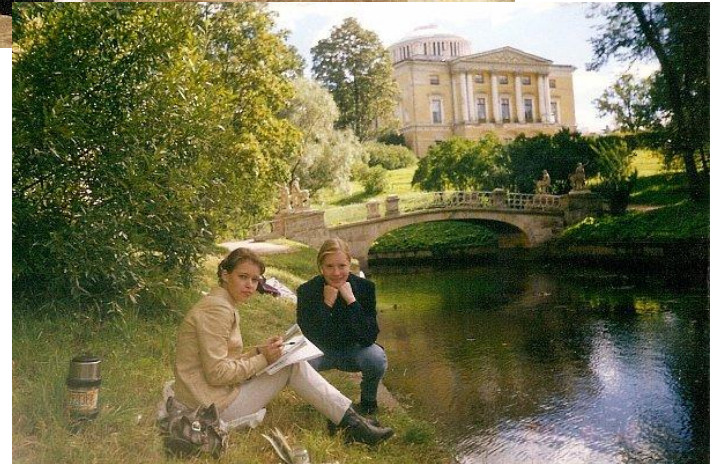




Пешеходная экскурсия по Петербургу «Русский Ампи́р»









**«Скажи мне – и я забуду.
Покажи мне – и я запомню,
вовлеки меня – и я пойму»»**

Внеклассная работа по Мировой художественной культуре - это и сфера творческого самовыражения учителя и учеников. Это сфера творчества и ничем не скованного проявления всеобщих интересов и индивидуальностей.