

Елабуга, родная



Моя Елабуга...

Здесь каждый дом и скверик
Мне люб и дорог с давних
дней

И Тойма, и заросший берег
Родной Елабуги моей.

Город Елабуга -небольшой и тихий,
имеющий богатую историю, известный
в царской России и за её пределами как
торгово-купеческий,- переживает своё
новое рождение.

Юсупо
в А. 



Герб Елабуги

Елабуга, родная

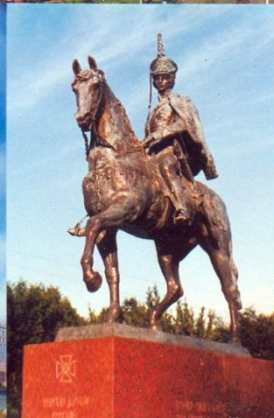
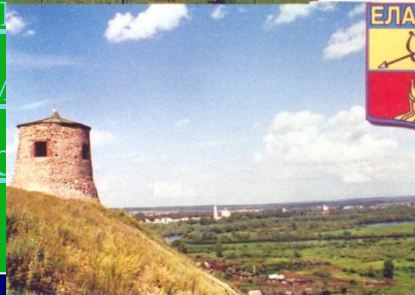


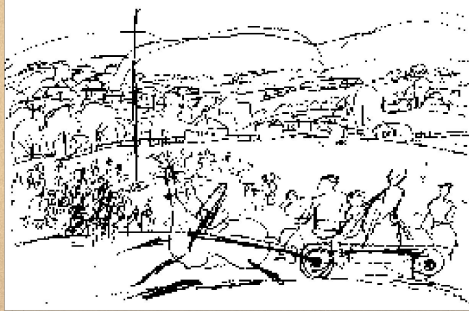
Елабуга
историческая
я

Архитектура
и памятники
уголка

Культурно-спортивные
мемориалы
(ки)

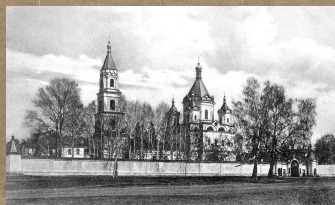
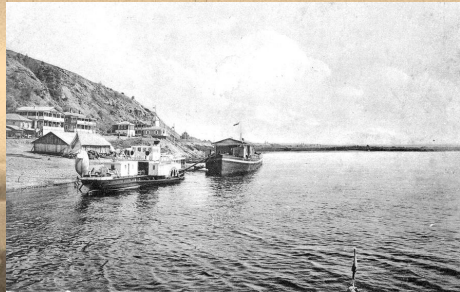
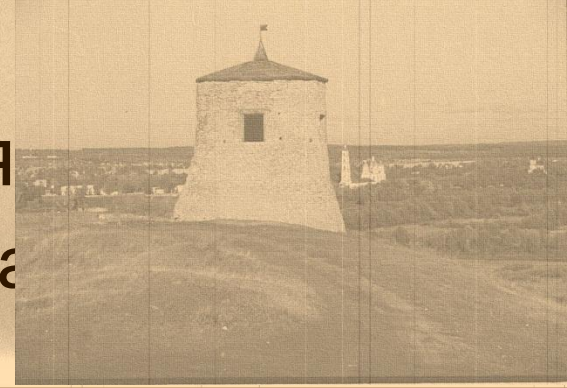
Елабуга
современная





Елабуга, родная

Елабуга историческая



История Елабуги своими корнями уходит в глубину веков. Археологическими раскопками последних лет получены интересные результаты, позволяющие рассматривать древнюю Алабугу в числе болгарских городов, существовавших ещё в домонгольский период нашей истории, а время основания поселения насчитывает около 1000 лет. В 1780 году был обнародован указ императрицы Екатерины II, по которому Елабуга была переименована из села Трёхсвятского в уездный город Вятской губернии. Русское поселение появилось в 50-е годы XVI века в ходе колонизации Среднего Поволжья, происходившей после покорения Казани Иваном Грозным в 1552 г. И присоединения её к Московскому государству. Согласно местному преданию наименование села произошло от иконы Трёх святителей – Василия Великого, Григория Богослова и Ивана Златоуста, присланной Иваном Грозным в дар местной Покровской церкви.

Архитектура входит в сферу духовной культуры, эстетически формирует окружение человека, выражает общественные идеи в художественных образах.

Архитектура Елабуги выражает общественные идеи в художественных образах, как Республики, так и всей России.

Елабуга, родная Архитектура



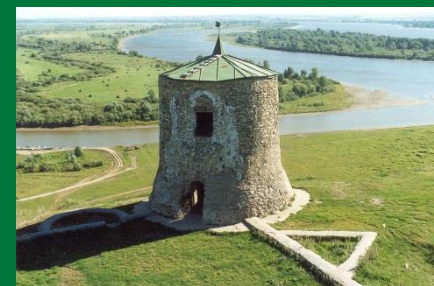
Елабужское (чёртово) городище

Как исторический, так и архитектурный памятник.



Главным свидетелем и хранителем тайн многовековой истории Елабуги является каменная башня, одиноко возвышающаяся на горе в южной части города. Башня - визитная карточка города Елабуги. Она представляет собой каменный пустотелый цилиндр с кровлей в виде низкого купола. Много легенд и тайн хранит эта величественная башня. Говорят, что жили здесь жрецы - прорицатели. Умели те жрецы отводить суда от камских подводных камней – быков.

Каждый город хранит в себе историческую ценность и имеет красивое разнообразие архитектурных форм. В Елабуге тоже есть и свои ценности...

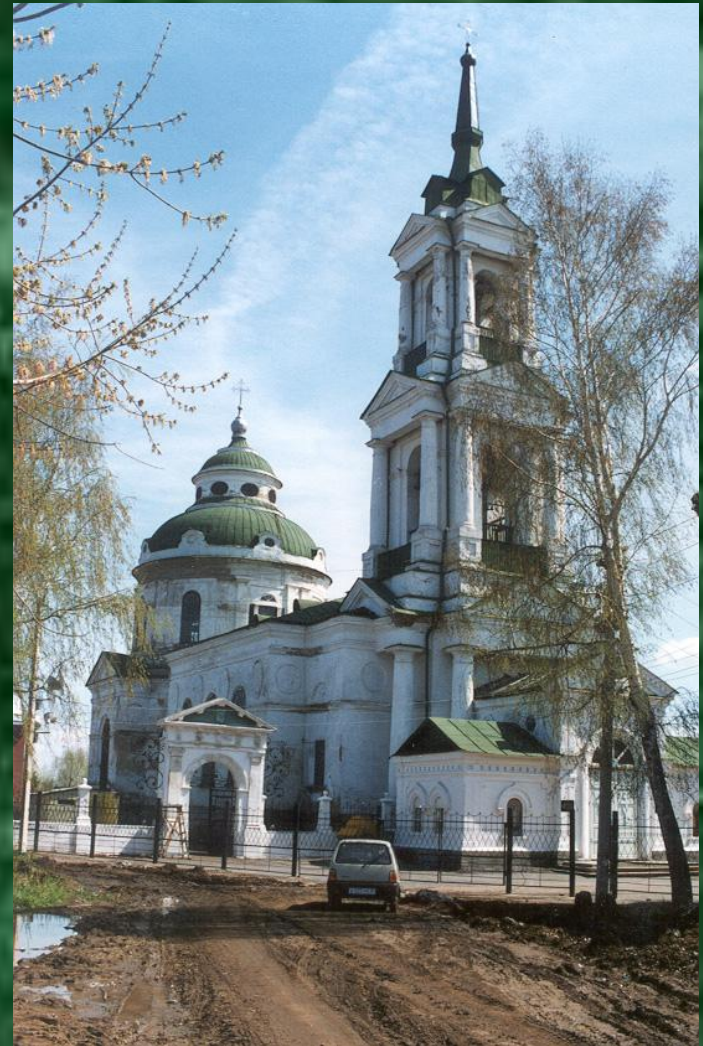


Покровская церковь



□ Покровская церковь воздвигнута одновременно с основанием села Трёхсвятского в 1570-е гг. по воле царя Ивана Грозного. В конце 18-го века на её месте была сооружена небольшая каменная часовня. Современная каменная церковь возведена в 1813 – 1820 гг.. Церковь имеет высокую архитектурную и градостроительную ценность как доминанта и уникальное сооружение со сложными по пластике объёмными формами, несущими в себе элементы ампира, позднего барокко и раннего классицизма.

> Религия влияет на мировоззрение и мироощущение человека, а также на его менталитет.



Спасский собор

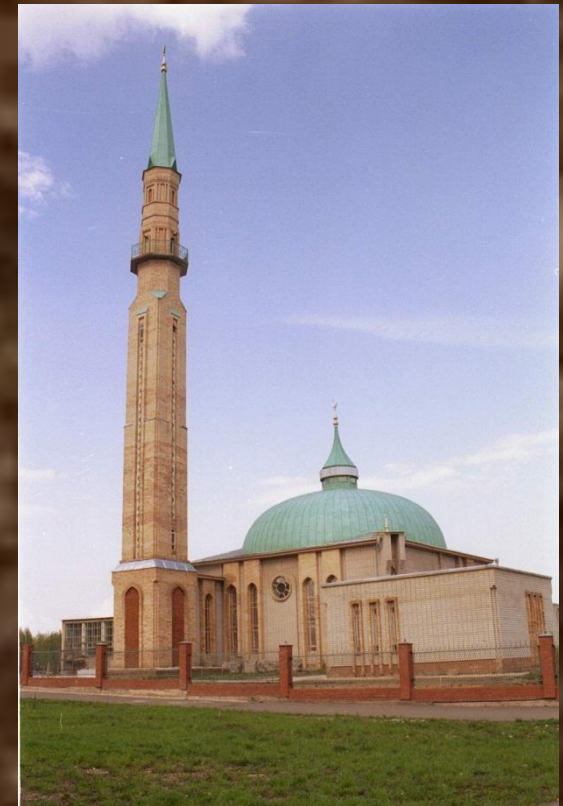


- Кафедральный собор во имя Спаса Нерукотворного образа – величественное сооружение с пяти главами и трёх приделах был освящён в 1821 году. Самую главную святыню собора составляла икона Нерукотворного образа Христа-Спасителя. Рядом со Спасским собором изящной жемчужиной смотрится небольшая по размерам часовня Александра Невского.

Елабуга, родная. архитектура

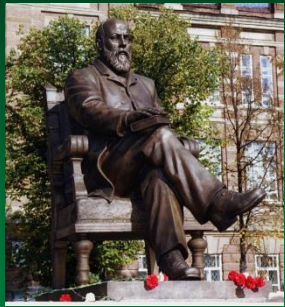


- К середине XIX века в Елабуге на пересечении улиц Московской и Тукая исторически сложился татарский культурный центр. В 1996 г. Мечеть воссоздана в камне, получив название «Аль-Кадыр».




- Соборная мечеть «Джамиг» - прекрасный образец современного мусульманского культового сооружения, созданный на основе слияния восточных архитектурных традиций и национальных особенностей Татарстана.

ЕГПУ



- Здание педагогического университета (ранее Епархиального женского училища) — одна из городских доминант. Здание в стиле «вятского барокко» построено в 1903 г. на средства Глафиры Стахеевой, богатой елабужской купчихи, потомственной почётной горожанки. В строгом византийском стиле выдержано убранство домовой церкви Епархиального женского училища. В училище обучались девочки — дочери духовенства.



Хорошее
место для
отдыха. . .



Шишкинские пруды



□ На улице Набережной стоит большой старинный особняк с балконом и верандой – бывший дом купца Ивана Васильевича Шишкина..

Отсюда открывается вид на камские дали, на холм с древней башней.

По Площади Ленина...

Красивый город, чистый город

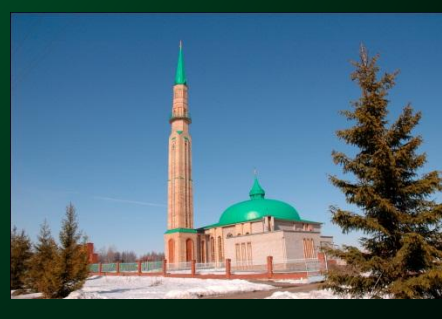


Озеленение города, украшение и благоустройство улиц вызывают чувства радости, гордости своей родной Елабуги.



Елабуга, родная

Архитектурное
разнообразие
форм Елабуги.
Выполненные
в разных
стилях.



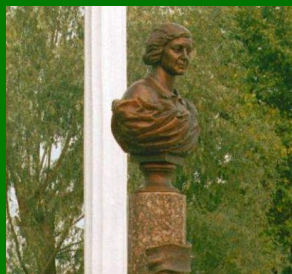
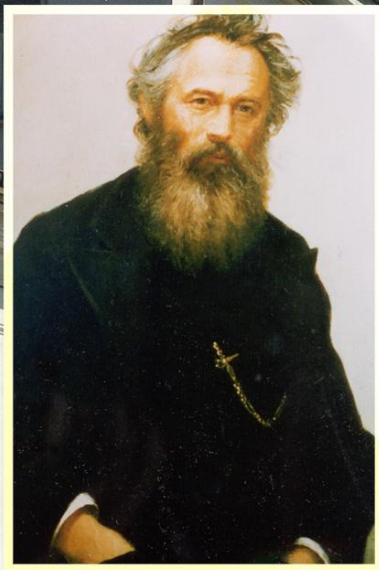
Памятники



- ◆ Д.И. Стахеев – литератор, духовный символ не только своей семьи, но и всего купеческого края.

Памятник выполнен московскими архитекторами в 2003 году. Писатель сидит в большом кресле. Он спокоен, задумчив и строг, в руке книга. На лицевой стороне пьедестала надпись: «Д.И. Стахеев». С торца начертано: «Российскому купечеству благодарные потомки».

Елабуга, родная памятники



живописец Иван
сновоположник
жной школы
детские и
неоднократно
елого

таева с началом
ой войны была
вы и 18 августа
надцатилетним
кала в Елабугу,
е дни жизни и

ст-девица
иня
1812 года
ее 30 лет своей
утузова и
ина-офицер
0 лет.

Елабуга, родная Мы их помним



Памятник воинам-интернационалистам. Бронзовый солдат, призванный напоминать не только о погибших, но и о тех, кто несёт сейчас военную службу



Бронзовый бюст Героя Советского Союза Говорова Л.А.



Памятник В.И.Ленину

Памятник В.М.Бехтереву
Российский невролог, психиатр и психолог, основатель научной школы



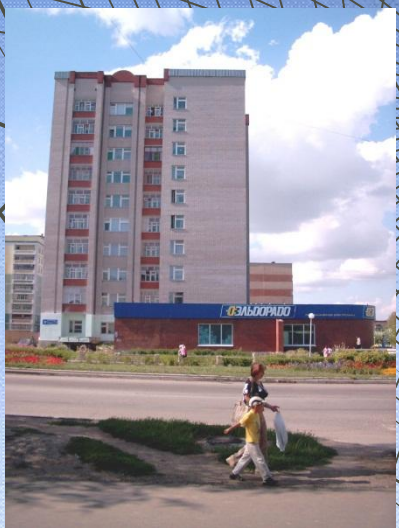
Елабуга современная



Учись, умеи, ищи и находи,
Вперёд смелей к прекрасному иди,
Твори и строй, старайся и дерзай,
Смелее в бой иди и побеждай.
Лети, стремись, не ведая невзгод,
И только ввысь, и только лишь вперёд!

Экономика

Площадь свободной экономической зоны(СЭЗ)
«Алабуга» составляет 16,5 кв.км.
СЭЗ «Алабуга» создана с целью формирования
максимального
Благоприятного правового, инвестиционного,
налогового и таможенного режимов.



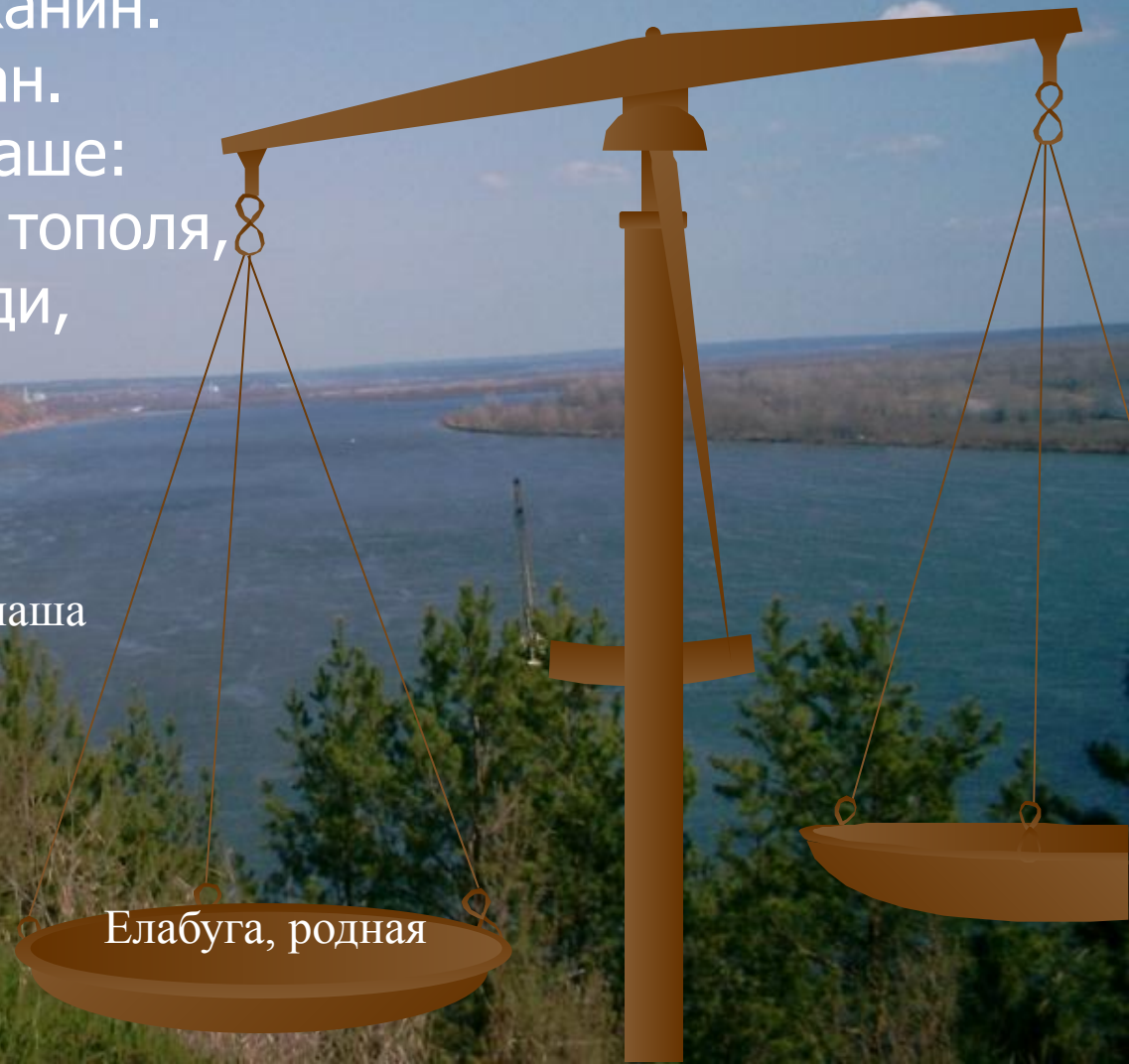
Истинное сокровище Елабуги

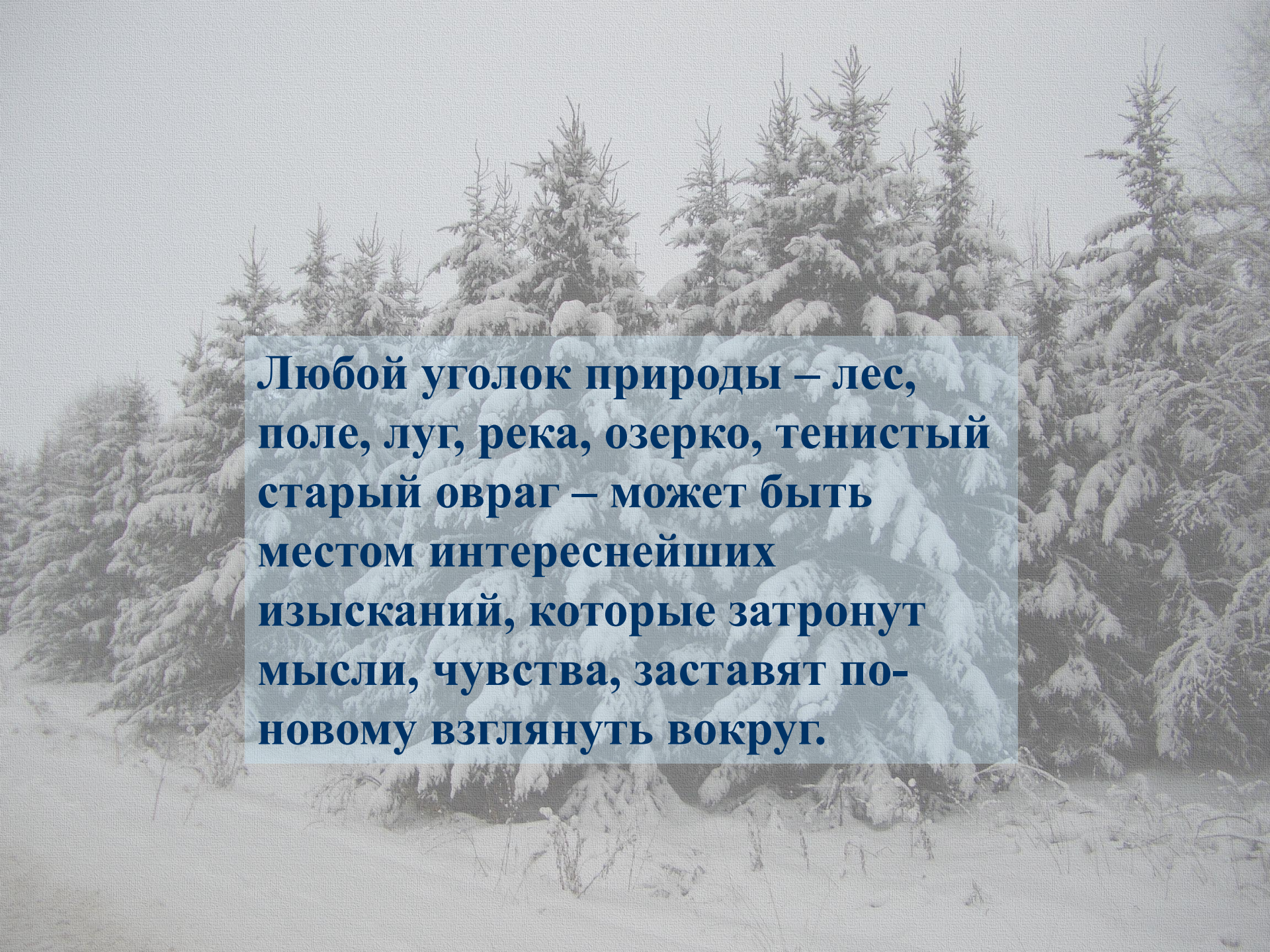
Я горжусь, что живу в России
В Республике Татарстан.
Я горжусь, что елабужанин.
Этот город судьбою дан.
Нет Елабуги нашей краше:
Её площади, скверы и тополя,
И самое главное – люди,
Ими славится земля!

Истинное сокровище –
это наша просторнейшая земля, наша
природа, которую мы должны
сберечь и сохранить



Елабуга, родная





Любой уголок природы – лес, поле, луг, река, озерко, тенистый старый овраг – может быть местом интереснейших изысканий, которые затронут мысли, чувства, заставят по-новому взглянуть вокруг.



Работу выполнил ученик 11Б класса
средней школы №9
Юсупов А. П.

Руководитель проекта
Учитель географии высшей квалификационной категории МОУ
Баймуратова Я. Г.

Используемая литература:
Дневник, 2007
Энциклопедия «Кирилл и Мефодий»



Фотоматериалы:
Т.Махмутов, А.Полозов, фотографии из семейного архива



Елабуга, родная