

Электронная
ЭКСПОЗИЦИЯ

"ЭТНОГРАФИЯ
НАРОДОВ
ЮЖНОЙ СИБИРИ"

Специфика музейной образности позволила воссоздать жилище кочевых скотоводов Южной Сибири – многоугольную срубную юрту, отражающую переход кочевников на оседлость к концу **XIX** в. Интерьер юрты составлен из предметов хакасской коллекции.



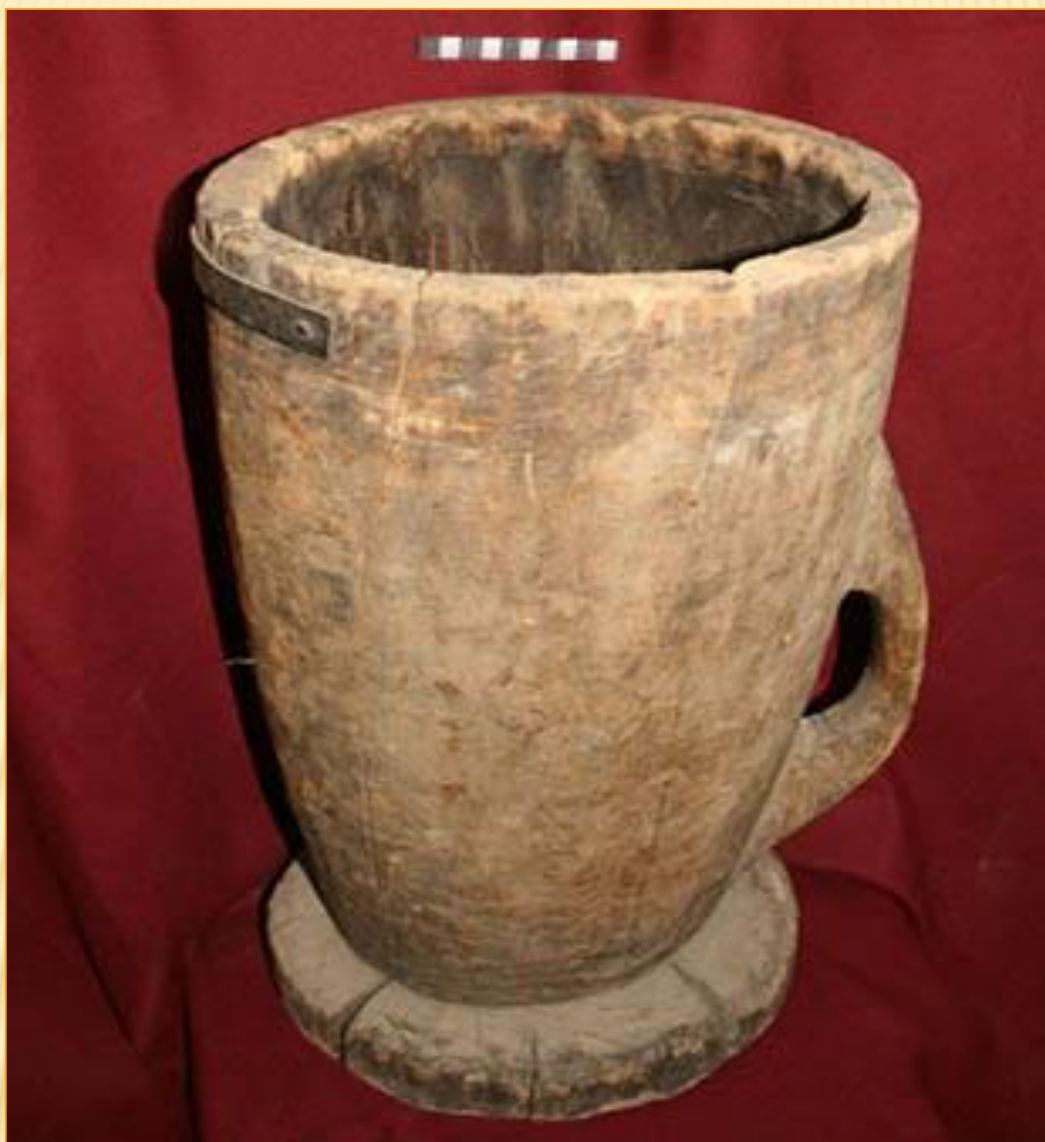
ДИОРАМА «ЮРТА СКОВОДОВ»



ЗЕРНОТЕРКА – ТЕРБЕН

ДЕРЕВО, ЖЕЛЕЗО. ХАКАСЫ. НАЧАЛО

XX В.



СТУПА ДЛЯ ИЗМЕЛЬЧЕНИЯ ЗЕРНА

ДЕРЕВО. ХАКАСЫ. НАЧАЛО XX В.



МАСЛОБОЙКА

ДЕРЕВО. ХАКАСЫ. НАЧАЛО XX В.



ДЕТСКАЯ КОЛЫБЕЛЬ *ПЕБЕЙ*

ДЕРЕВО, КОЖА. КОНЕЦ XIX - НАЧАЛО XX

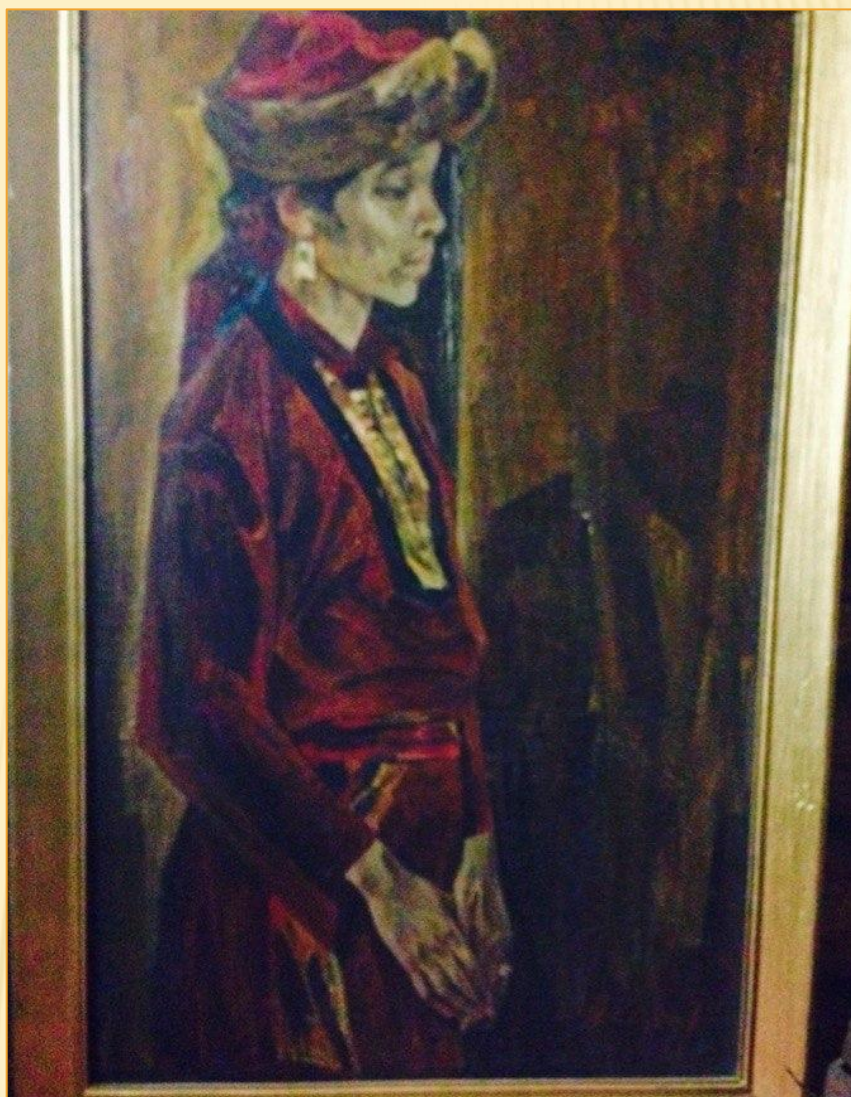
ВВ.



МАКЕТ КАЗАЧЬЕГО ДЕРЕВЯННОГО ОСТРОГА XVII – XVIII ВЕКОВ.



КАРТА «НАРОДОВ СИБИРИ»



ЭТЮД К КАРТИНЕ «ТЕЛЕУТСКАЯ СВАДЬБА»

ХУДОЖНИК – КИРЧАНОВ А.Н.