

Эстетика

Эстетические категории



Эстетика и дизайн непродовольственных товаров

08040165 «Товароведение и экспертиза товаров в сфере
производства и обращения непродовольственных
товаров»

ИСМД, кафедра ДИЗАЙНА

Преподаватель: Кулибабо Галина Антоновна



- **Эстетических категорий много.**
- **Основные категории:**
прекрасное, безобразное,
трагическое, комическое.
- **Второстепенные категории:**
героическое, возвышенное,
элегическое, низкое,
гротескное, бурлескное,
юмористическое,
идиллическое, изящное и т. п.

- Прекрасна
мадонна
Лита
Леонардо
да Винчи

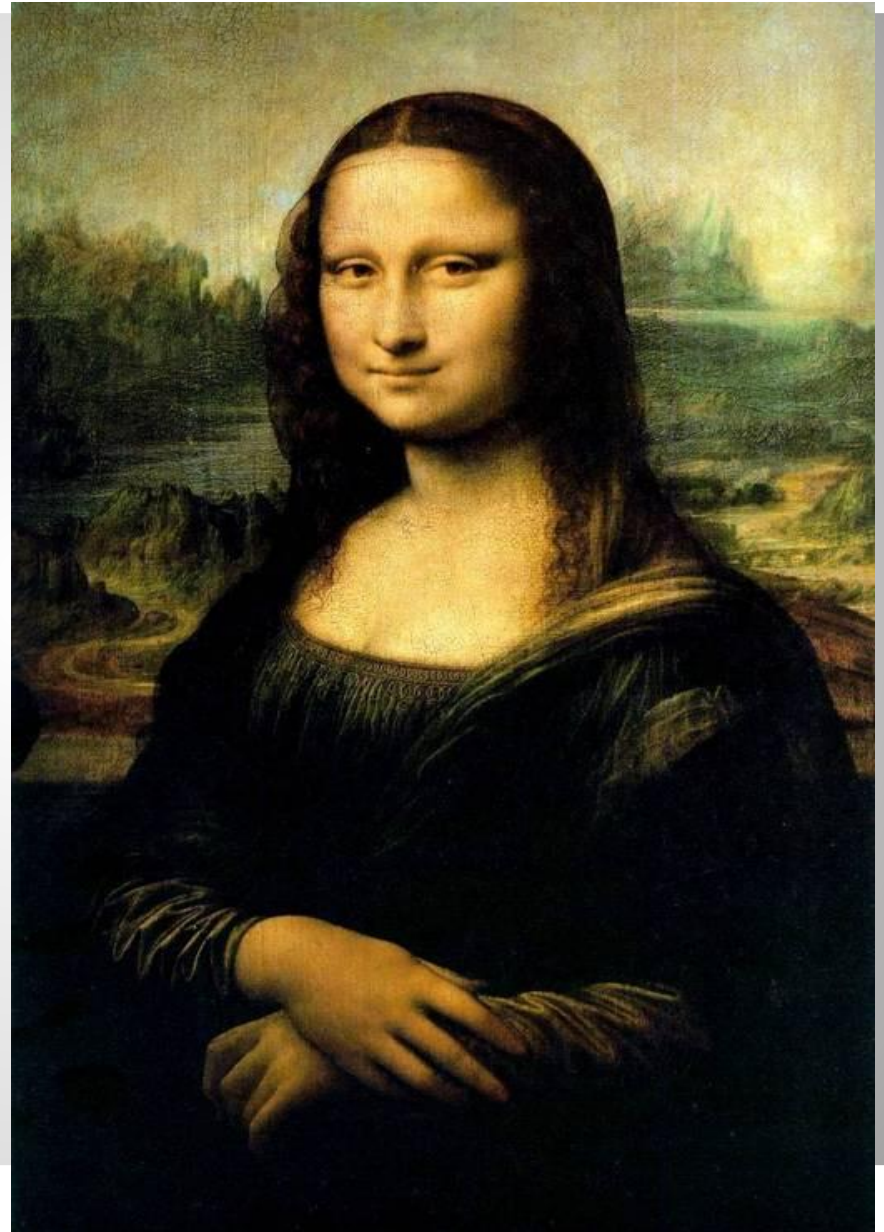




- Каноны красоты меняются – остается сущность прекрасного.
- Дама с горностаем.
- Леонардо да Винчи

- Сущность «прекрасного» означает высшую степень симбиоза внутренней и внешней красоты.

- Мона Лиза Джоконда Леонардо да Винчи





- Есть подлинная красота, а есть «красивость».



- Человек воспринимает как **возвышенное** величие природы, высокие горы.



Разгул природных стихий



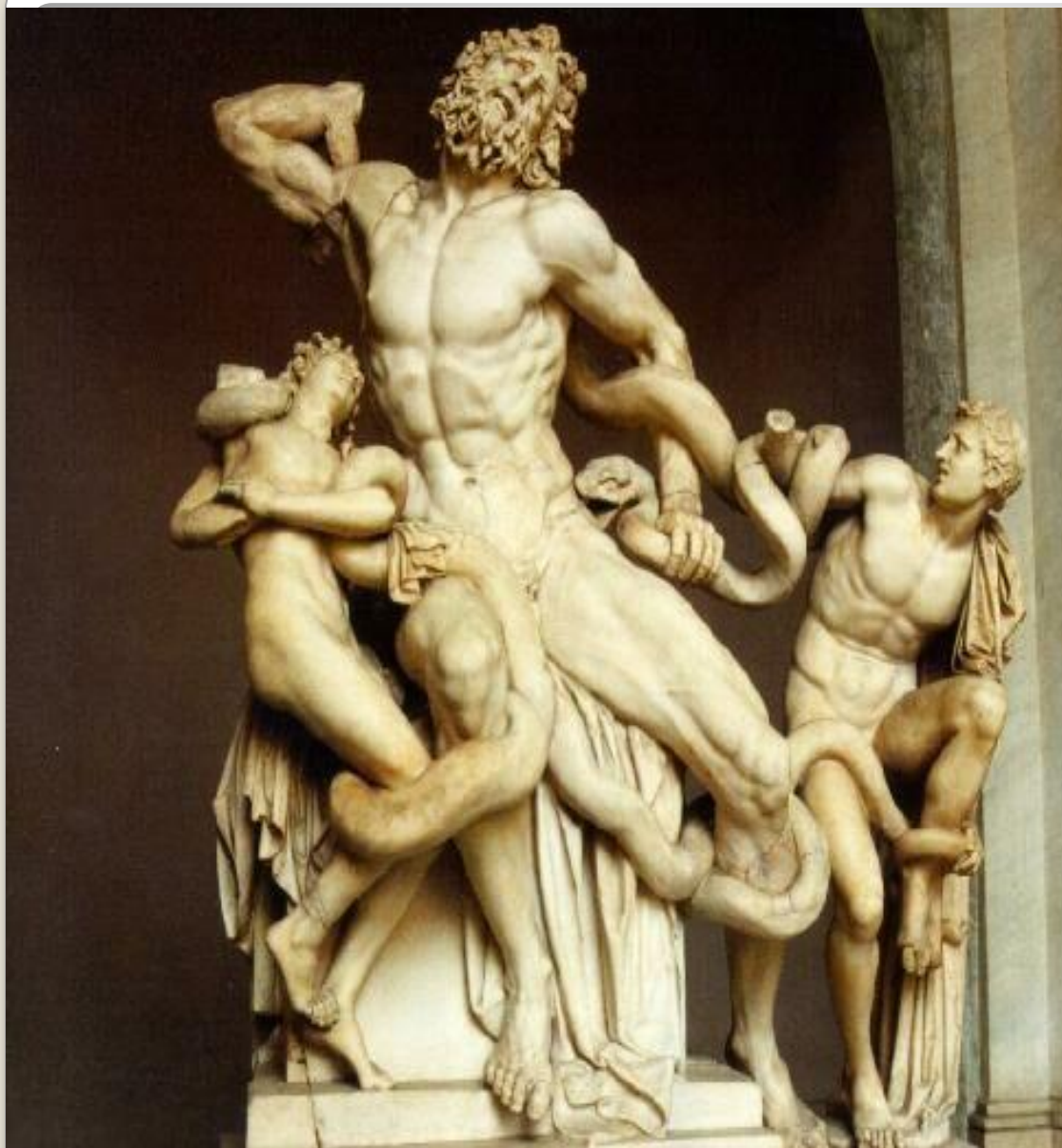
Бесконечность просторов



Грандиозность водопадов



- Трагическими предстают события на полотне Карла Брюллова «Последний день Помпеи»

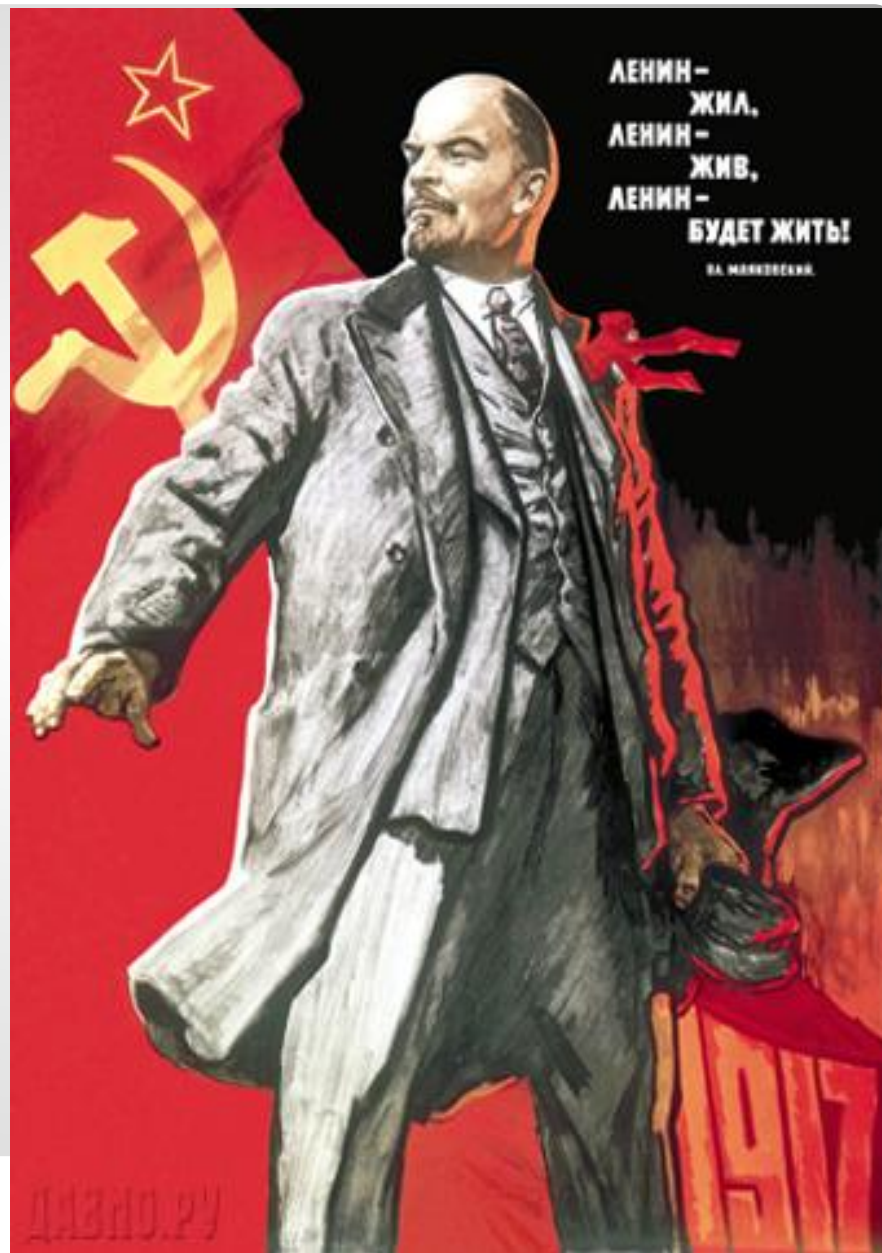


- Гибель в борьбе человек воспринимает эстетически как **трагическое.**

- **Патетика**
в парадном
портрете
Наполеона
художника
Луи Давида



- При утрате чувства меры патетическое становится негативной эстетической категорией, дутой аффектацией как в бесчисленных портретах «Ильичей»





- Еще один Ильич в бесчисленных наградах.



- **«Отец народов»**
- С помощью пафоса человек отрицает действительность, доставляющую ему страдания, боль, горечь.



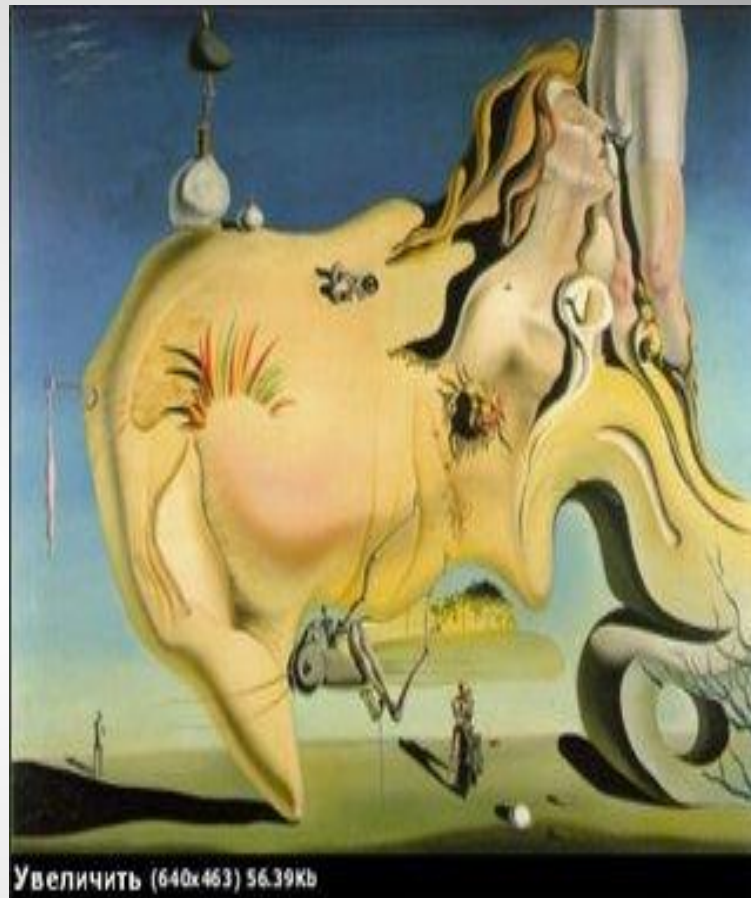
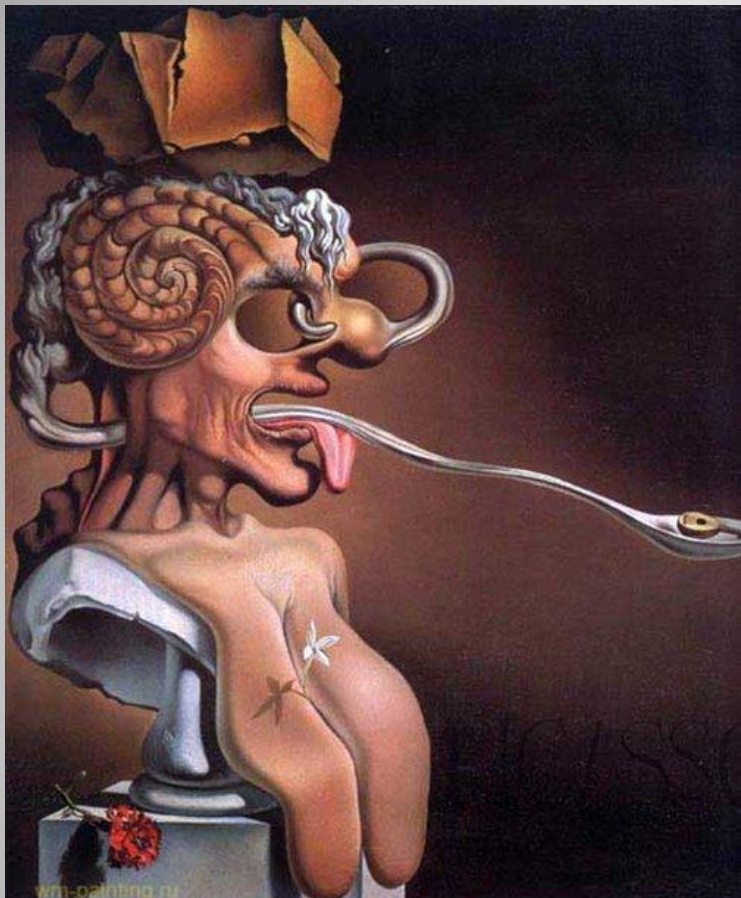
- **Элегия**-печаль, раздумья о судьбе человека, с оттенком смирения, надежды и умиротворения.



- Печальна повесть о Ромео и Джульетте.

- **Безобразное** становится предметом художественного изображения точно так же, как и другие стороны жизни.





Категория **безобразного**- антипод прекрасного.



- «Предчувствие Гражданской войны»

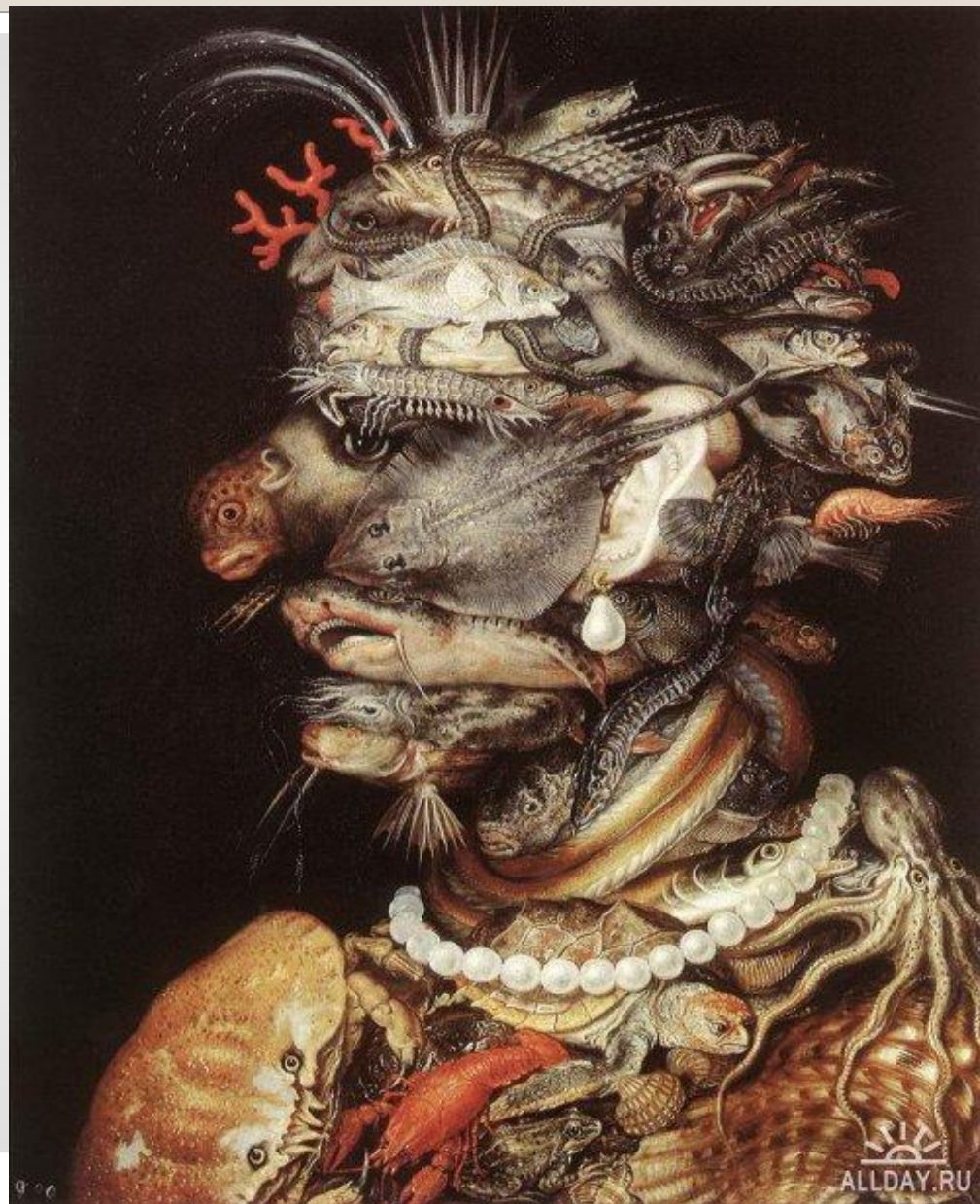
- Сальвадор Дали



- Сюрреализм Сальвадора Дали имеет эстетическую ценность благодаря высокому мастерству художника. Но, это эстетика безобразного.



- Причудливые портреты, составленные из различных предметов, воспринимаются не однозначно.





- **Гротеск**
огромных
изваяний
острова
Пасхи.



- Момент абсурдности, иронии, гротеска в картине «Вавилонская башня».

- Питер Брейгель



- **Бурлескное-** беззаботная игривость «проказничанье».



- **Комическое** в картине «Корабль дураков» художника Иеронима Босха - очевидно.

- **Комичен** сноб и мещанин, выдающий себя за нечто иное, чем он есть на самом деле.

- Федотов. «Свежий кавалер»



- Федотов.
«Завтрак аристократа»



- Комичен Джонни Депп в роли капитана Джека Воробья.



- Идиллическое-эстетическая категория, выражающая атмосферу наслаждения. Часто встречается в «пасторалях».

- Ф. Буше





- **Изящное** – эстетическая категория - разновидность прекрасного.



- Категория изящного связана со стилем Рококо.

- Изящное отличается утонченностью, легкостью, естественностью.



- Канова
«Поцелуй
Амура».

