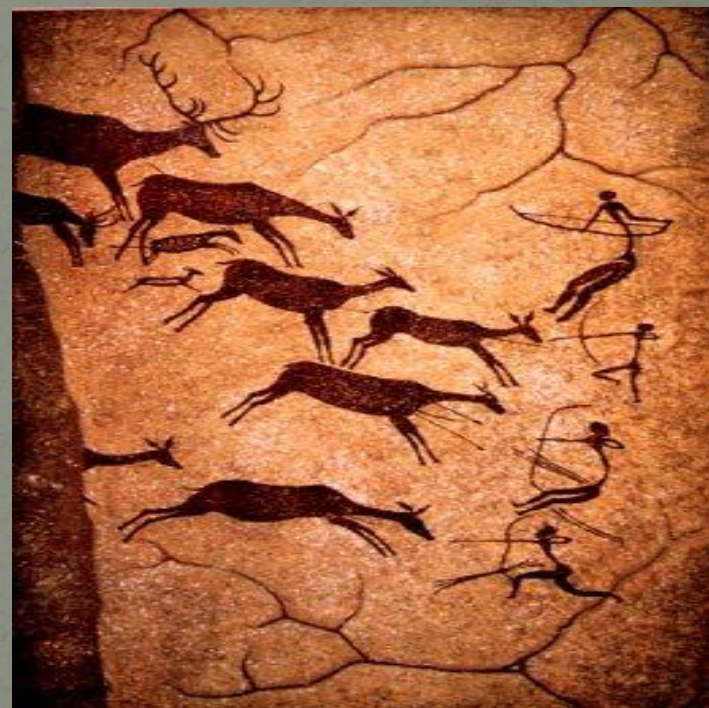
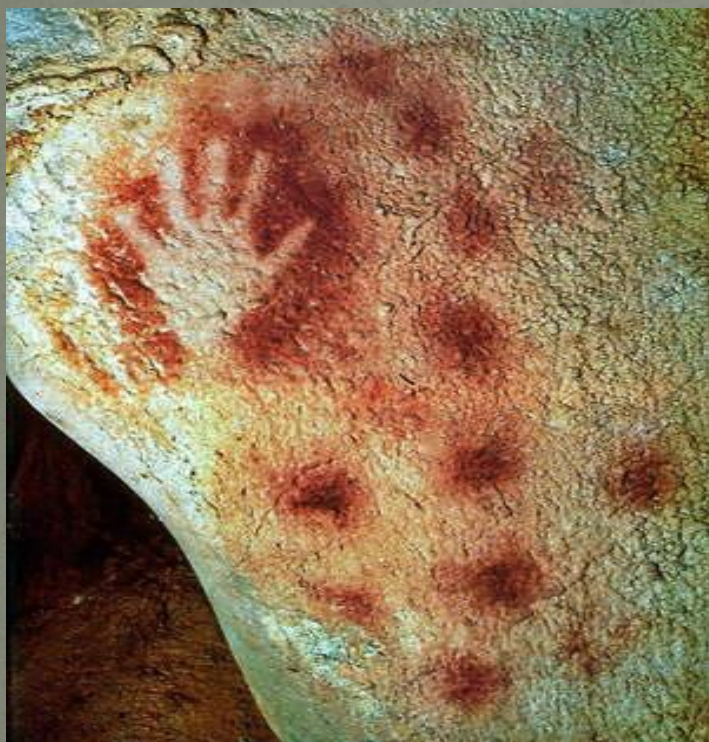


Этапы формирования первобытного искусства

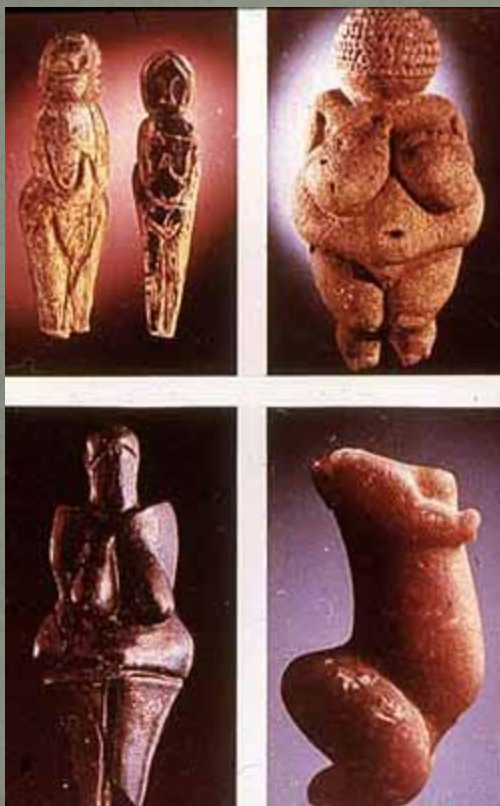


Палеолит

2 млн. – 14.000 до н.э.



Венера из Виллендорфа



18. - 15.000 до н.э.

Зубр.

Пещера Альтамира. Испания



12.000 до н.э. – расцвет пещерной и житейской деятельности.

Передача объема и перспективы

- Пропорциональность фигур

Применение разных цветов

- Передача движения

Изображение только одного животного

Рисунки становятся реалистичными

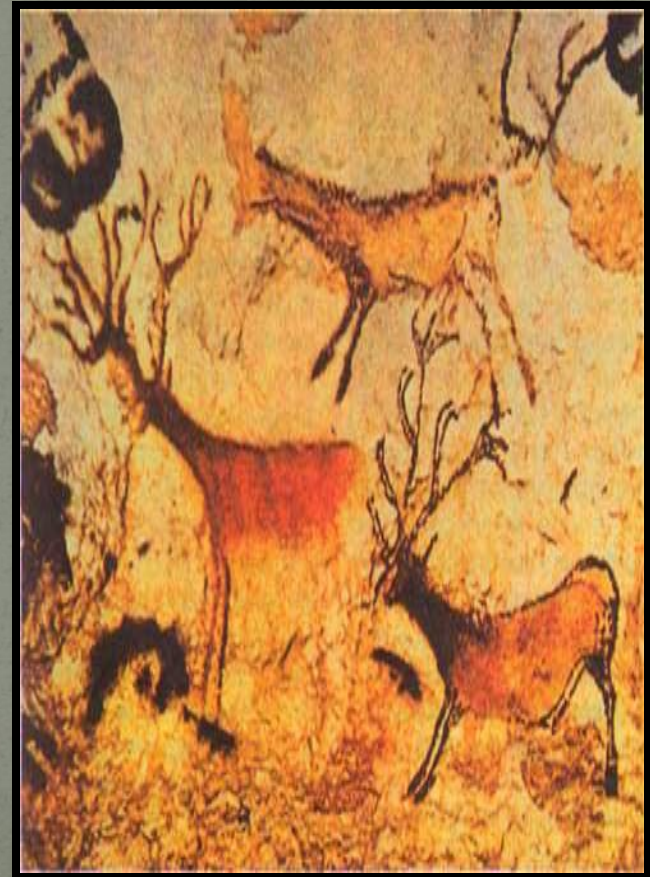
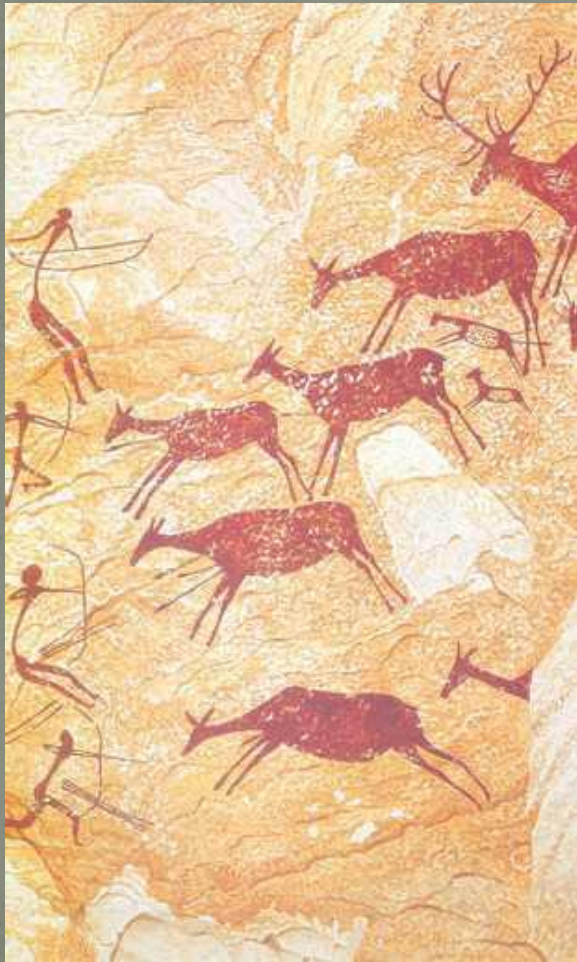
Лошадь.
Пещера Ласко. Франция



Олени.
Пещера Ласко

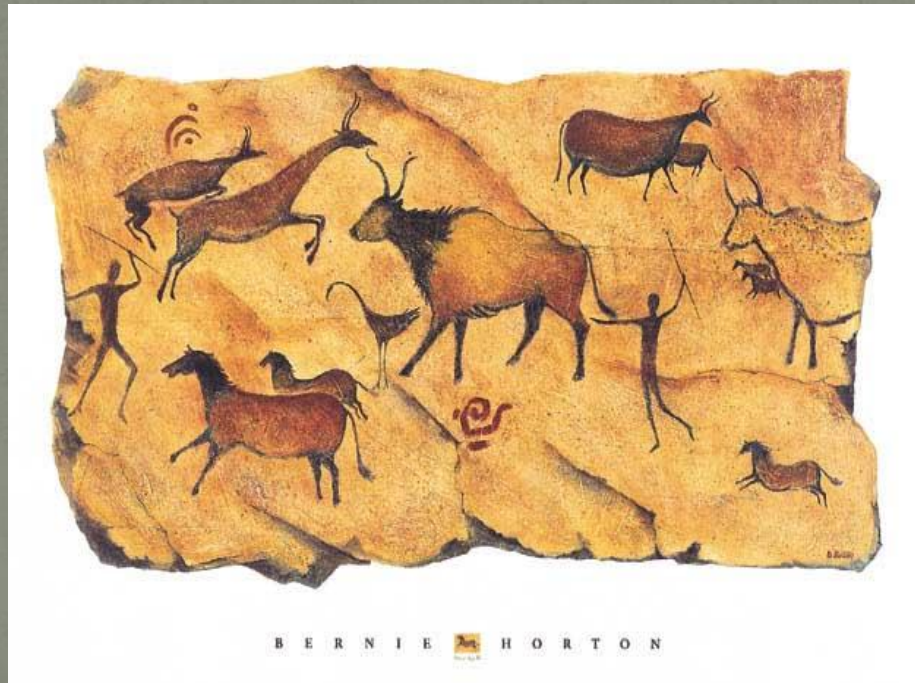


МЕЗОЛИТ



Особенности Мезолита

- Появление фигур в композиции, охота
- Человеческое изображение в движении
 - Схематичность



НЕОЛИТ

Искусство схематично и условно наблюдается
небрежность



Стоунхендж (2 тысячелетие до н.э.)







