

ФИЛОНОВ  
ПАВЕЛ  
НИКОЛАЕВИЧ

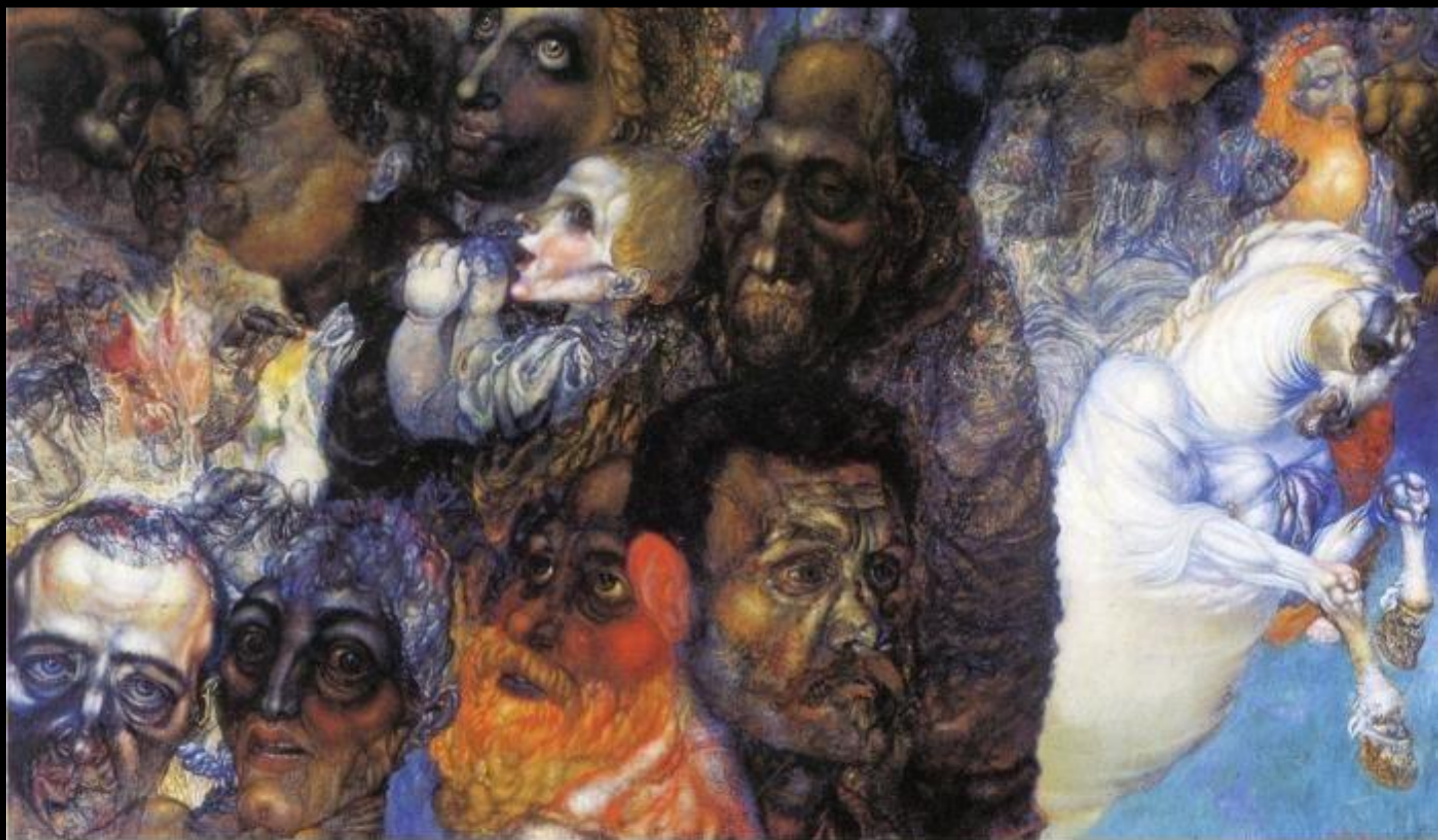
ВЫПОЛНИЛ: БЕСЕНЕВ А.В.

РИСОВАТЬ ФИЛОНОВ ЛЮБИЛ С РЕБЯЧЕСТВА. ТВОРЧЕСКАЯ  
ДЕЯТЕЛЬНОСТЬ НАЧАЛАСЬ С 1910, КОГДА ВПЕРВЫЕ ПРЕДСТАВИЛ  
СВОИ РАБОТЫ НА ВЫСТАВКЕ «СОЮЗА МОЛОДЕЖИ», ОБЪЕДИНЯВШЕГО  
ХУДОЖНИКОВ-АВАНГАРДИСТОВ.

В ЭТОТ ПЕРИОД ФИЛОНОВ ПОДРУЖИЛСЯ С ПОЭТАМИ ГРУППЫ  
«ГИЛЕЯ», В КОТОРУЮ ВХОДИЛИ В. ХЛЕБНИКОВ, В. МАЯКОВСКИЙ, А.  
КРУЧЕНЫХ.

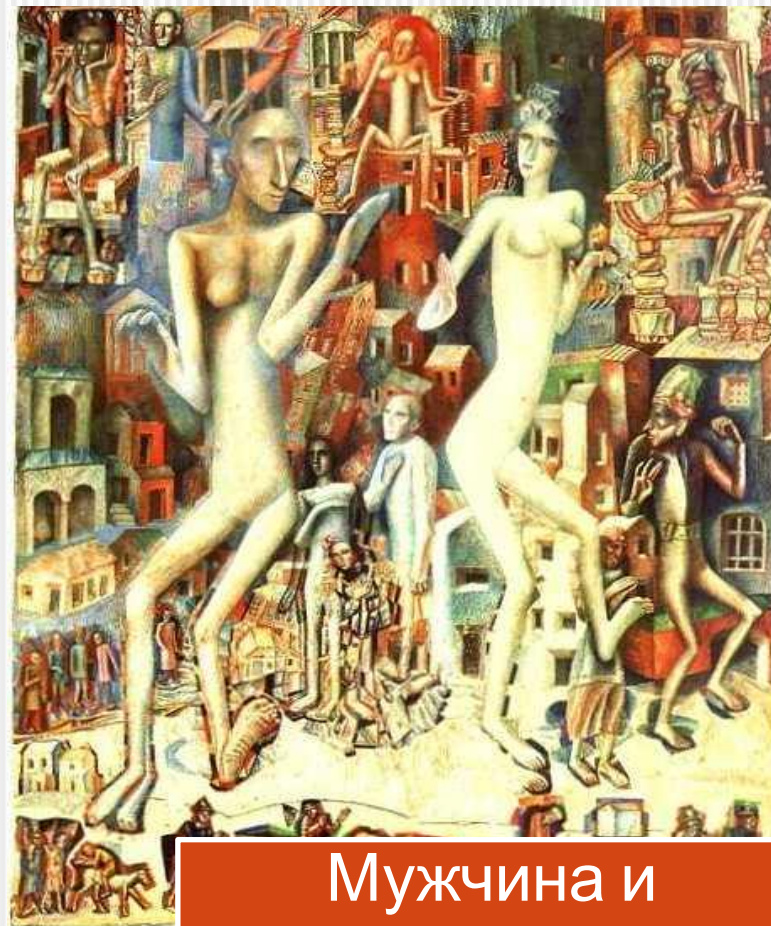


# ГОЛОВЫ, 1910. МАСЛО НА КАРТОНЕ.



В 1913-м году Филонов и И.С. Школьник создали декорации к трагедии «Владимир Маяковский», главную роль в которой играл сам поэт (декорации погибли в 1924).

Первые значительные произведения Филонова, обычно написанные в смешанной технике на бумаге вплотную примыкают к символизму и модерну. В них вырабатывается самобытная манера художника строить картину кристаллическими цветовыми ячейками – как прочно «сделанную» вещь.



Мужчина и  
женщина



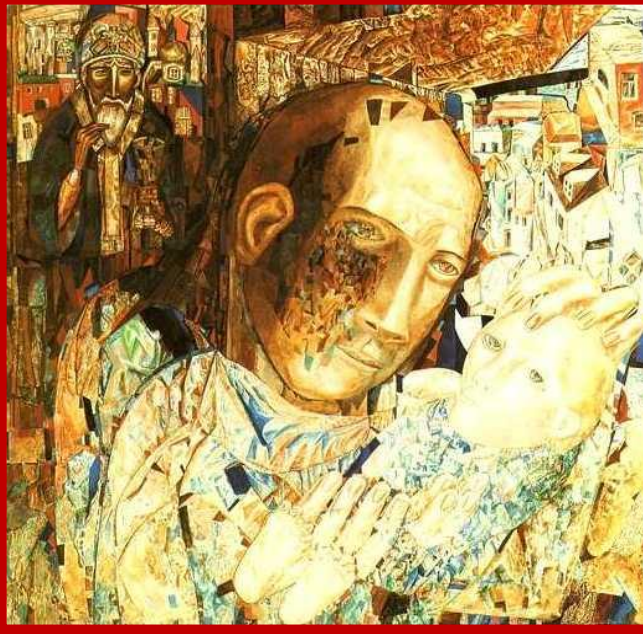


**Гир королеи**





Две головы,  
1925



Мать,  
1916



Победа в Вечности 1920-1921

В 1923г. Павел Филонов становится профессором Академии искусств и членом Института художественной культуры (ИНХУК). В те же годы выходит "Декларация мировой поросли" Павла Филонова в журнале "Жизнь искусства". Два года спустя Павел Филонов собирает коллектив мастеров аналитической живописи (известный сейчас как школа Филонова).

Из-за продолжавшейся резкой критики и нападков в адрес Филонова, его выставка, планируемая на 1929-1930г. в Русском музее не состоялась.

В 1932г. Его жизнь и творчество не было оборвано войной. Он умер от пневмонии во время блокады Ленинграда в 1941г. В 1967г. была проведена посмертная выставка работ Павла Филонова в Новосибирске.



**Ворота Нарвы(в Ленинграде),  
1929**





Животные, 1930





**Козёл,**  
**1930-е**



**Лица,  
1940**