A decorative border of stylized, colorful floral and leaf motifs surrounds the central text. The motifs are rendered in shades of blue, green, and yellow, with a soft, glowing effect.

ОРНАМЕНТ

ОРНАМЕНТ

- (лат. *ornamentum*) украшение, наряд.

ОРНАМЕНТ

- украшение, состоящее из ряда ритмически упорядоченных элементов.

ОРНАМЕНТ

- узор, состоящий из ритмически упорядоченных элементов, образующих композицию для оформления различных предметов.

ОРНАМЕНТ

- узор, построенный на ритмическом чередовании и организованном расположении элементов.

- Основной признак орнамента – это его подчиненность художественному образу, форме и назначению объекта, в художественной обработке которого он применяется.
- Орнамент связан с общими тенденциями в искусстве определенного периода времени.
- Самостоятельного художественного образа орнамент не имеет, и всецело зависит от объекта, на который он накладывается.



Серов СПК М.И.
Мясникова



Признаки, свойства орнамента

Происхождение

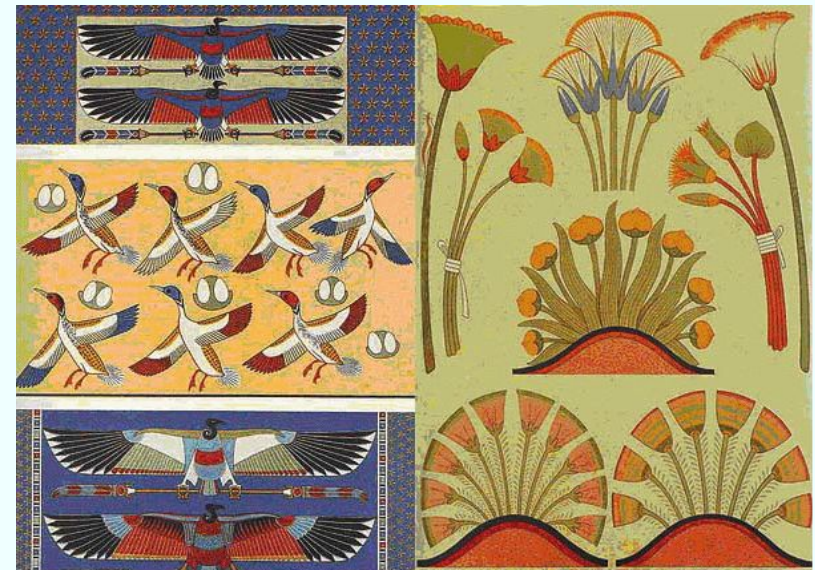
Отражается художественный стиль эпохи – определенное время, определенная страна (Древний Египет, Рим, Средневековье, Возрождение, готика, барокко, модерн и др.)



Орнаменты потолков. Фиванский Некрополь.



Изобразная облицовка Дороги процессии из Вавилона. VII в. до н.э. Фрагмент.



Орнаменты потолков. Мемфис и Фивы.

Признаки, свойства орнамента

Назначение Задача

Сделать предмет нарядным, привлекательным, для него характерна художественная выразительность

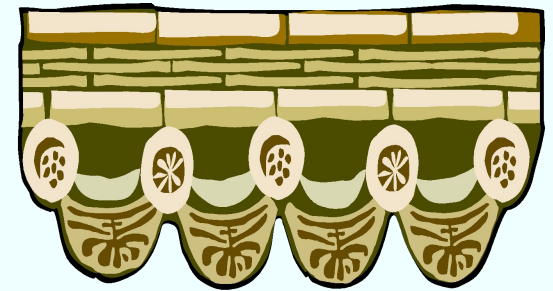


Серов СПК М.И.
Мясникова

Признаки, свойства орнамента

Содержание Форма Структура

Что изображено, определяет связь рисунка с формой, материалом, назначением.



Серов СПК М.И.
Мясникова



Форма и содержание орнамента зависят:

- 1. от того, какая техника обработки поверхности изделия будет применена;**
- 2. от назначения изделия (полотенце, украшение, металлическая ограда и т.д.);**
- 3. от расположения узора на изделии (в центре, в углу изделия, по краю);**
- 4. от выбора цвета для его выполнения (один цвет или несколько, чередование ярких или ослабленных тонов).**



Виды и типы орнамента

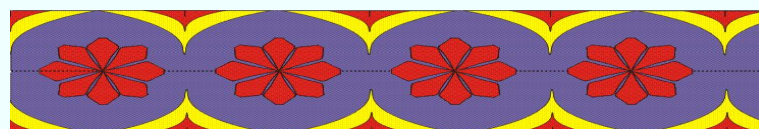
Бесконечные



Замкнутые



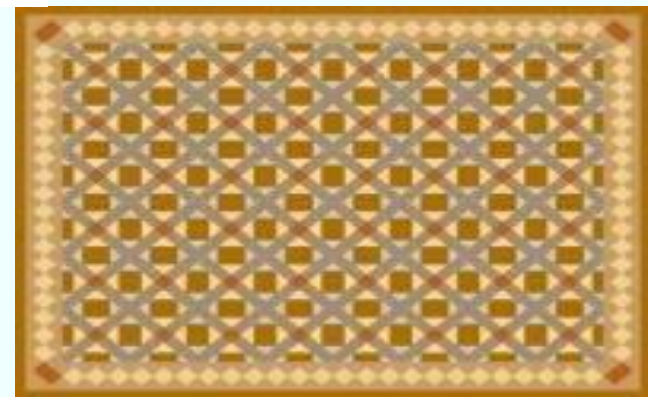
Бесконечные



Серов СПК М.И.
Мясникова



З а м к н у т ы е



По цвету

Одноцветный Монохромный



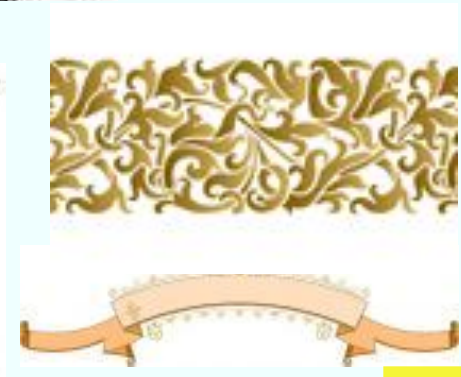
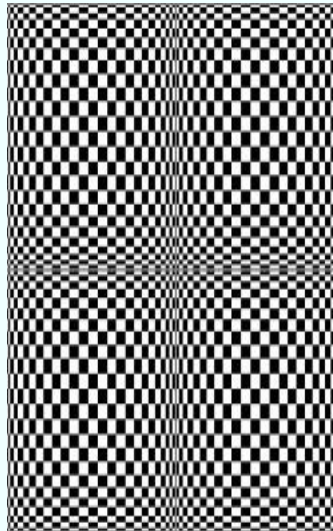
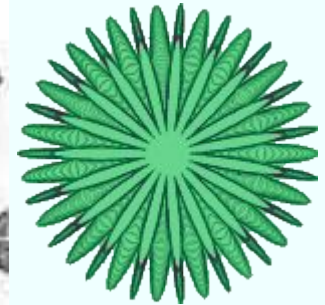
Серов СПК М.И.
Мясникова

Многоцветный Полихромный Живописный



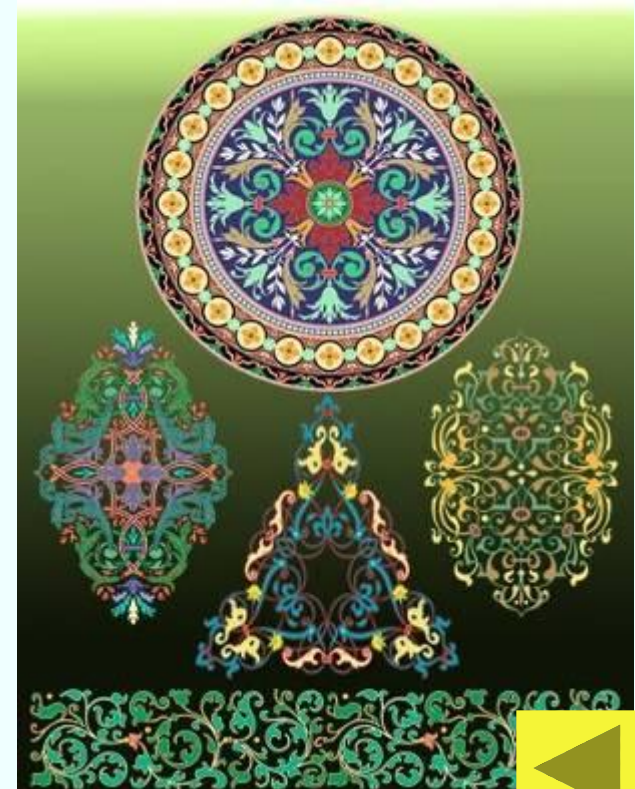
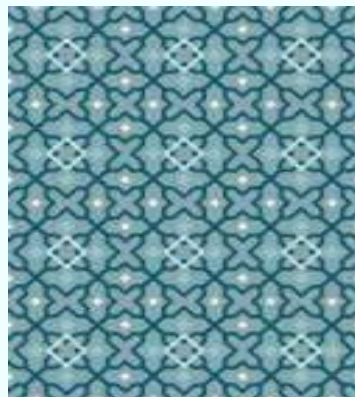
Одноцветный Монохромный

В орнаменте
использован 1 цвет,
кроме цвета фона



Многоцветный Полихромный Живописный

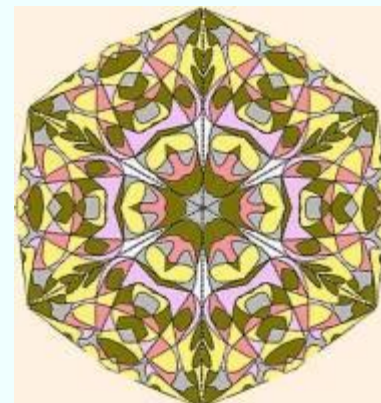
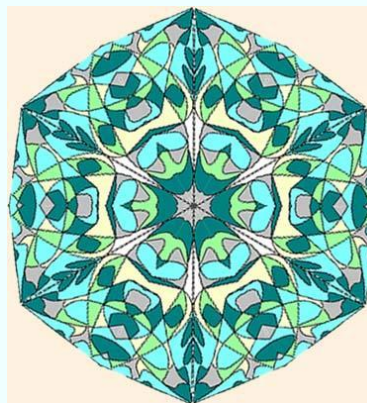
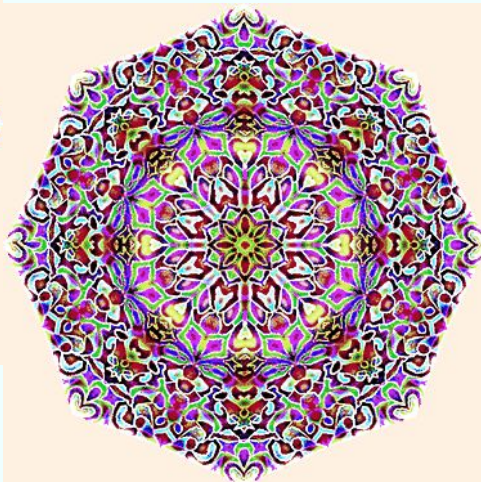
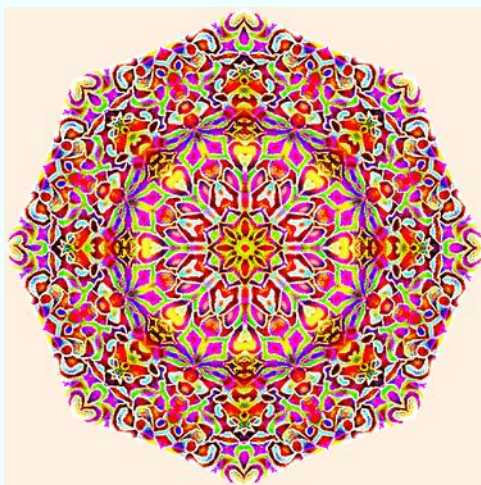
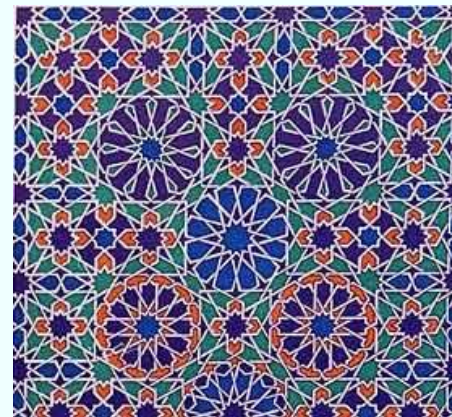
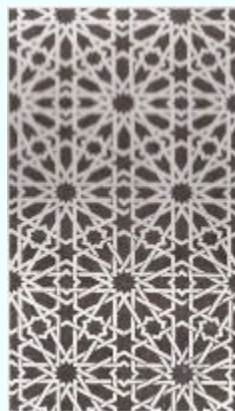
В орнаменте использовано два и более цветов



Серов СПК М.И.
Мясникова



Цвет



По форме

Плоские, плоскостные

Располагаются на плоской поверхности и выполняются различными линиями с применением цвета



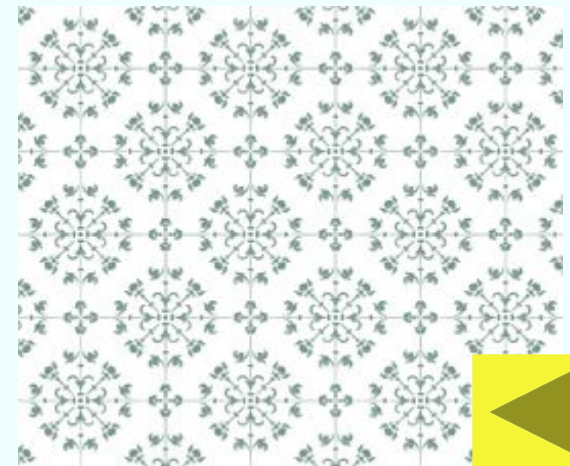
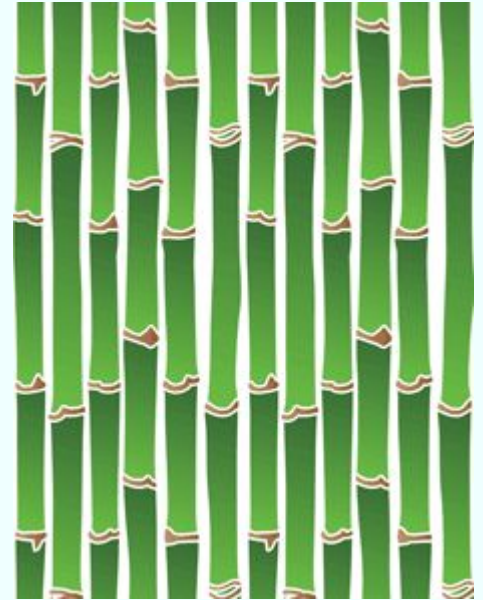
Серов СПК М.И.
Мясникова

Рельефные

Выпуклые, резные, выполняемые путем художественной обработки материалов, углубленные (контррельеф)



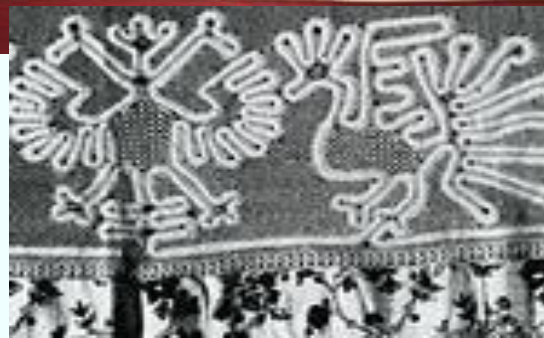
Плоские, плоскостные



Серов СПК М.И.
Мясникова



Рельефные



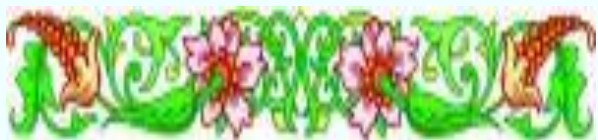
Серов СПК М.И.
Мясникова



По характеру композиции

Тип орнамента, в зависимости от структуры

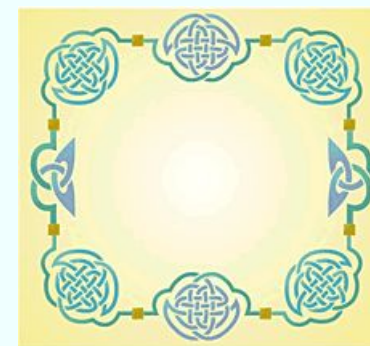
Ленточный



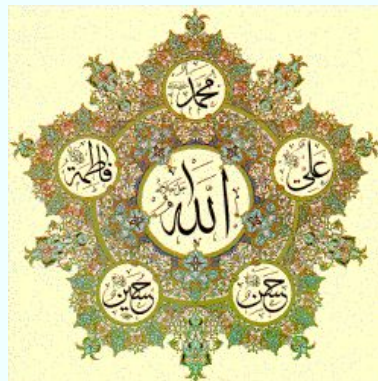
Сетчатый



Замкнутый, ограниченный,
КОМПОЗИЦИОННО - замкнутый



Комбинированный, сложный



Ленточный

Ленточным орнаментом называют узор, вписывающийся в ленту, полосу, ограниченной сверху и снизу. Декоративные элементы создают ритмический ряд с открытым односторонним движением.

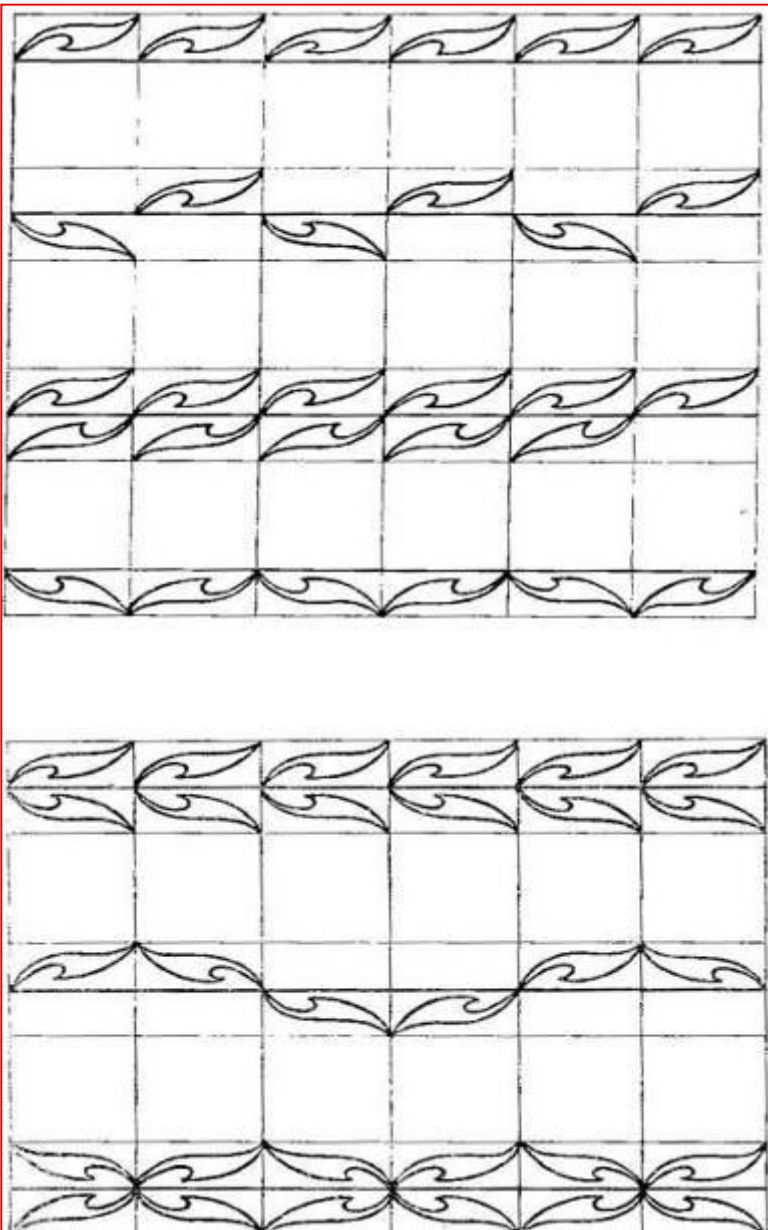
Орнамент окаймляет поверхность предмета.

Мотивы располагаются по прямой линии - полосной.

Кайма, бордюр, фриз.



1.
2.
3.
4.
5.
6.
7.



Схемы ленточных орнаментов

1. Повторение элемента вдоль оси переноса. Расположение равномерное.
2. Вид характеризуется присутствием плоскости скользящего отражения.
3. Движение основной фигуры вдоль оси переносов с изменением их направления по другую сторону оси переносов.
4. Симметричная основа каждой фигуры: весь орнамент располагается с одной стороны оси переносов.
5. Движение основной фигуры вдоль оси переносов; расположение зеркальное.
6. Попеременное чередование симметричных фигур относительно оси переносов.
7. Чередование симметричных элементов; по другую сторону оси переносов – зеркальное изображение.



Замкнутый

Замкнутым орнаментом называют узор, декоративные элементы которого сгруппированы так, что создают замкнутое движение.

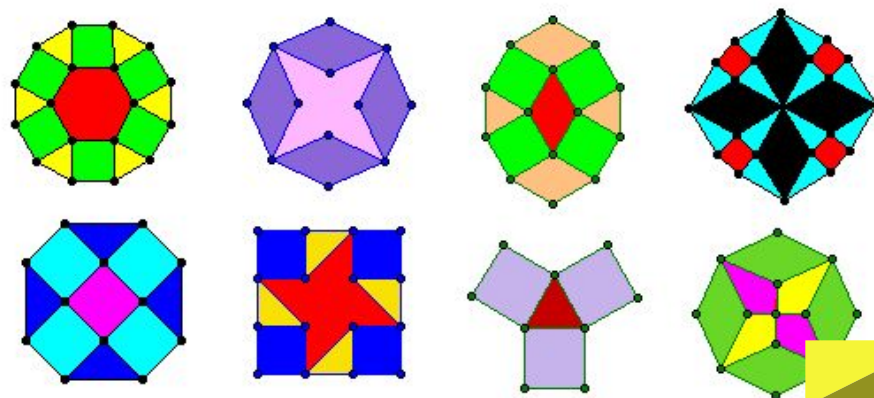
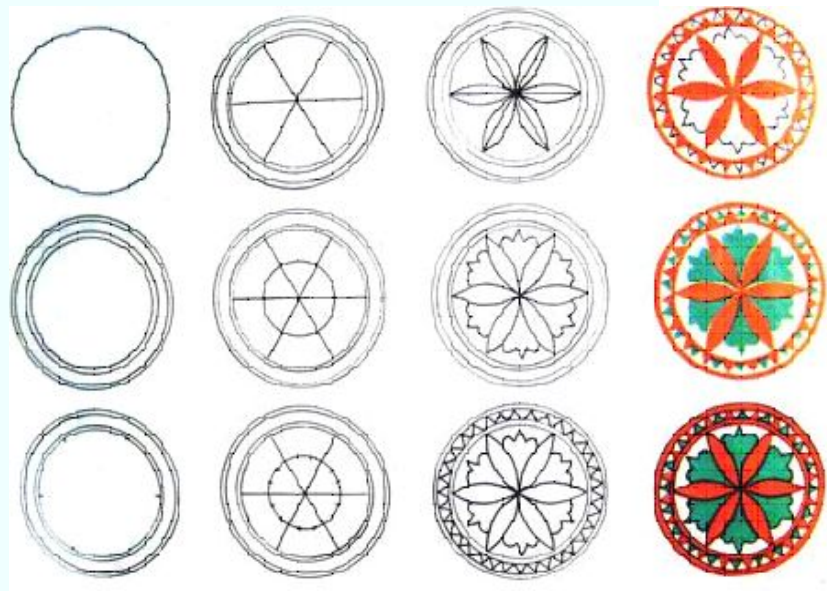
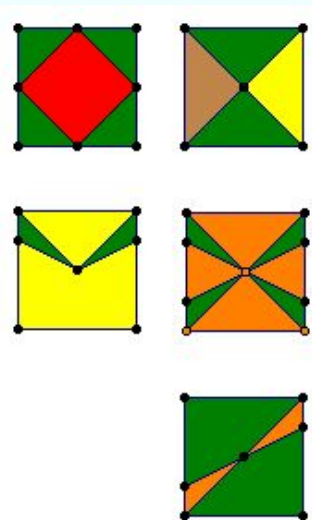
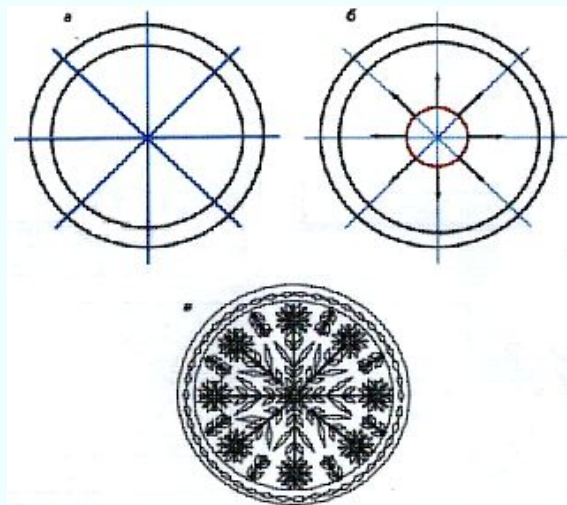
Мотивы располагаются в круге, квадрате, прямоугольнике, треугольнике и др. геометрической форме. Орнамент, основанный на центрально – осевой симметрии, когда раппорт вращается вокруг центральной оси его композиции, называется центрическим. Розетта, розетка.



Серов СПК М.И.
Мясникова



Схемы построения орнаментов в круге, квадрате

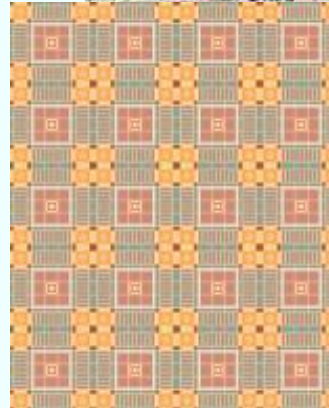
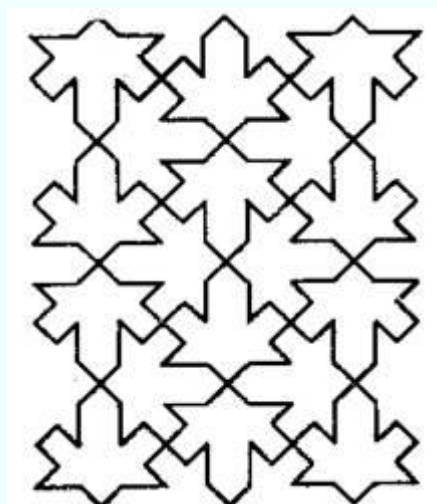


Серв СПК М.И.
Мясникова



Сетчатый

Сетчатым орнаментом называют узор, элементы которого, располагаясь вдоль многих осей переноса, создают движение в двух направлениях.



Сетчатые орнаменты строятся на четкой геометрической основе, представляющей своеобразную решетку, бесконечно продолжающуюся во все стороны.

Основные виды сетки сетчатых орнаментов:

17 видов сетки.

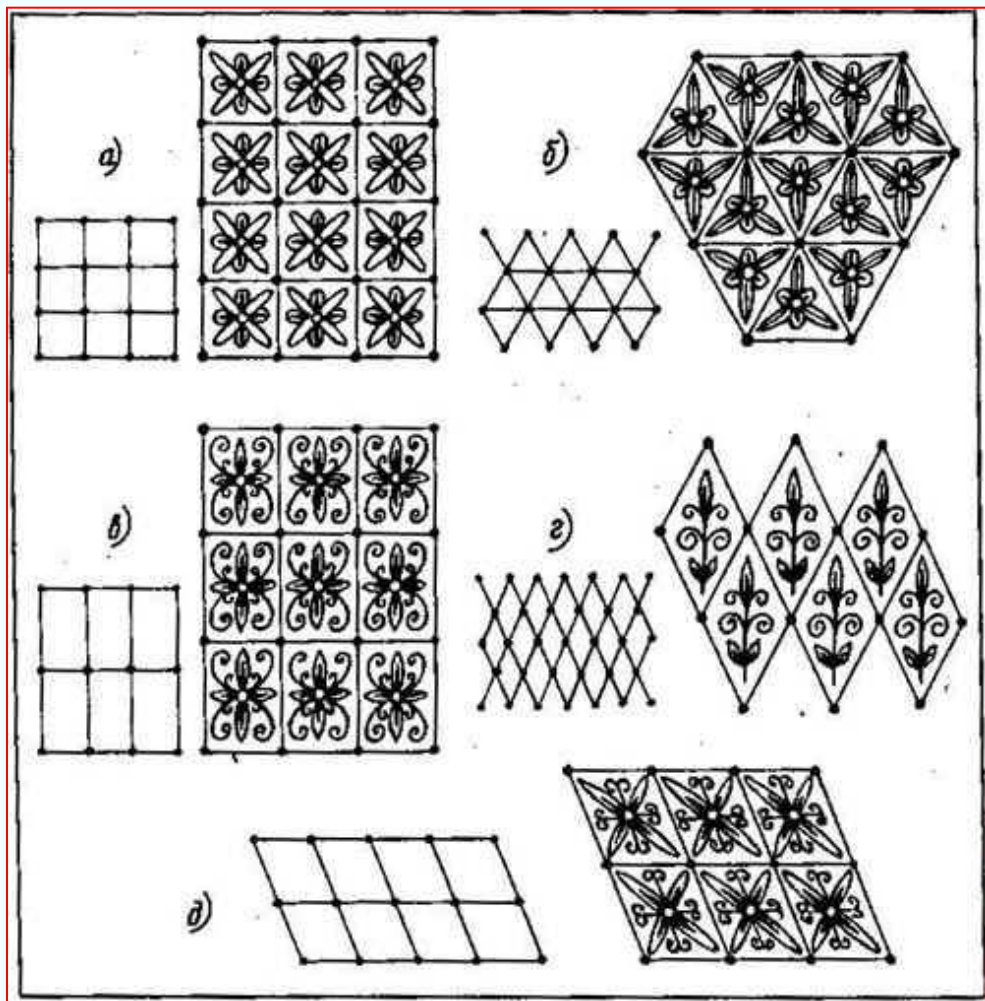
а) квадратная система узлов;

б) правильная треугольная система узлов
с наклоном оси в 60° ;

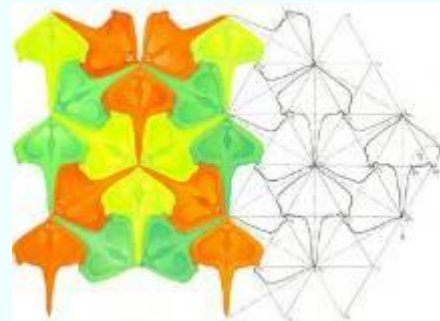
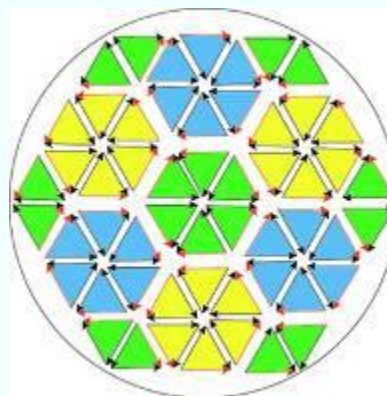
в) прямоугольная система узлов;

г) ромбическая система узлов;

д) система параллелограммов.



б)



Комбинированный

Комбинированный орнамент – это орнамент, в котором сочетаются разные типы орнаментов.



Серов СПК М.И.
Мясникова



Изобразительные мотивы, характеристика

- ГЕОМЕТРИЧЕСКИЙ
- ПРИРОДНЫЙ РАСТИТЕЛЬНЫЙ
- ПРИРОДНЫЙ ПЕЙЗАЖНЫЙ
- ПРИРОДНЫЙ ЗООМОРФНЫЙ, АНИМАЛИСТИЧЕСКИЙ
- ПРИРОДНЫЙ ОРНИТОМОРФНЫЙ
- АНТРОПОМОРФНЫЙ, АНТРОПОЛОГИЧЕСКИЙ
- КАЛЛИГРАФИЧЕСКИЙ
- ТЕХНИЧЕСКИЙ



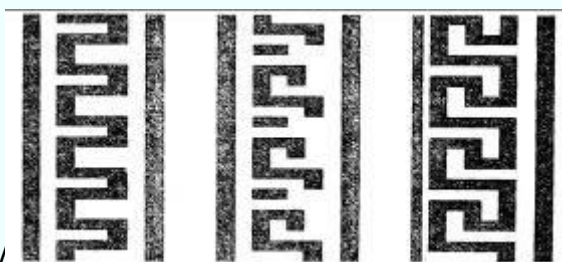
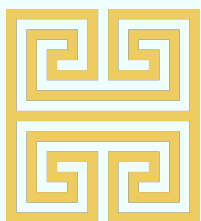
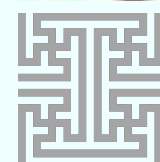
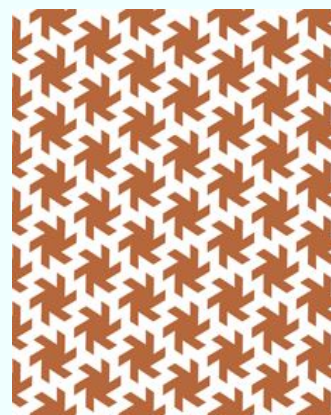
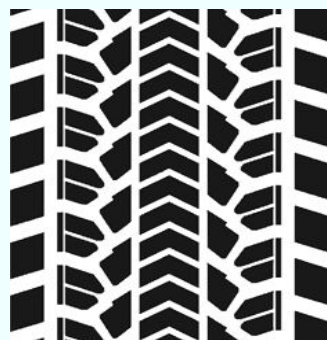
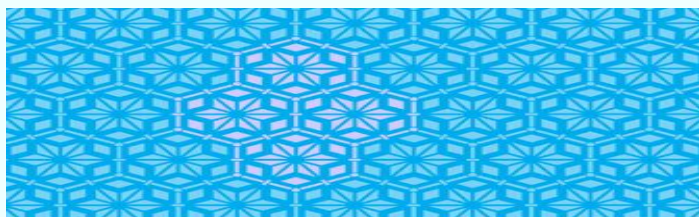
Изобразительные мотивы, характеристика

- ГЕРАЛЬДИЧЕСКИЙ
- ГРОТЕСКНЫЙ
- АЖУРНЫЙ
- ГОРОДКОВЫЙ
- СОЛЯРНЫЙ, ФАНТАСТИЧЕСКИЙ, ТЕРАТОЛОГИЧЕСКИЙ
- СИМВОЛИЧЕСКИЙ
- АСТРАЛЬНЫЙ
- СМЕШАННЫЙ, КОМБИНИРОВАННЫЙ



Геометрический

Изображение строгого чередования ритмических элементов, фигур, мотивов геометрической формы (прямые и изогнутые линии, круг, квадрат, овал, треугольник и др.), которые могут заполнить любую поверхность. Меандр, гирих, розетта, звезда, крест, плетенка.



Природный растительный

Изображение сочетаний (стилизованных) растений: листьев, цветов, плодов, веток и др. природных элементов. Ислими.



Серов СПК М.И.
Мясникова



Природный пейзажный

Изображение декоративно переработанных природных пейзажей.



Серов СПК М.И.
Мясникова



Природный зооморфный, анималистический

Изображение стилизованных фигур или частей фигур (голова, лапа и т.п.) реальных или фантастических насекомых, рыб, животных (звериный стиль).

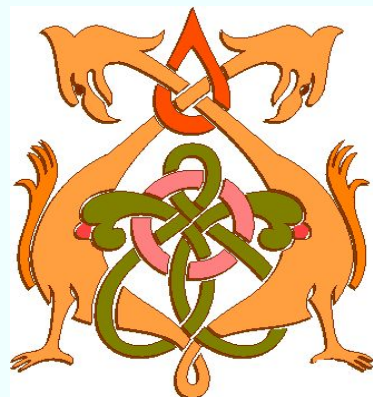


Серов СПК М.И.
Мясникова



Природный орнитоморфный

Частный случай зооморфного орнамента, его мотивами являются изображения птиц и элементов их оперения.

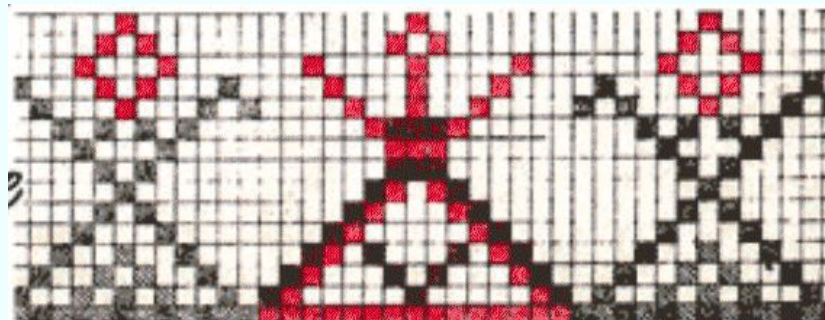


Серов СПК М.И.
Мясникова

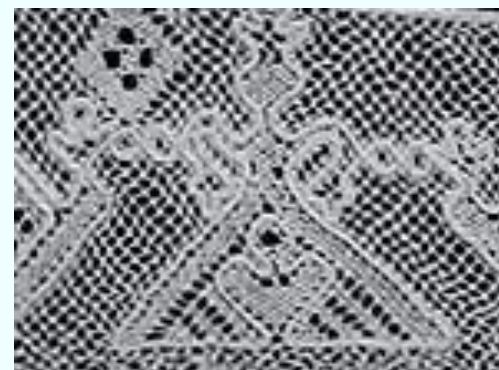


Антропоморфный, антропологический

Изображение фигуры человека (мужская, женская) или отдельных частей человеческого тела.



Индийский этнический орнамент.



Серов СПК М.И.
Мясникова



Каллиграфический

Изображение отдельных букв, элементов текста, выразительных по своему пластическому рисунку и ритму.

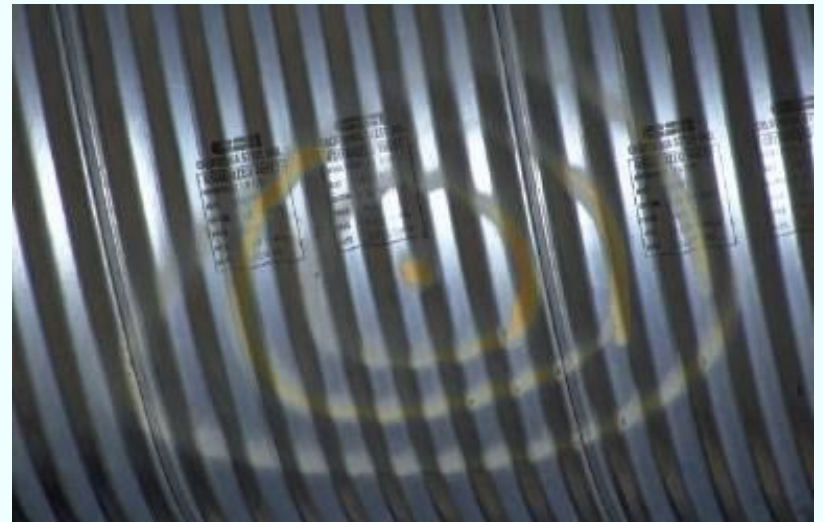
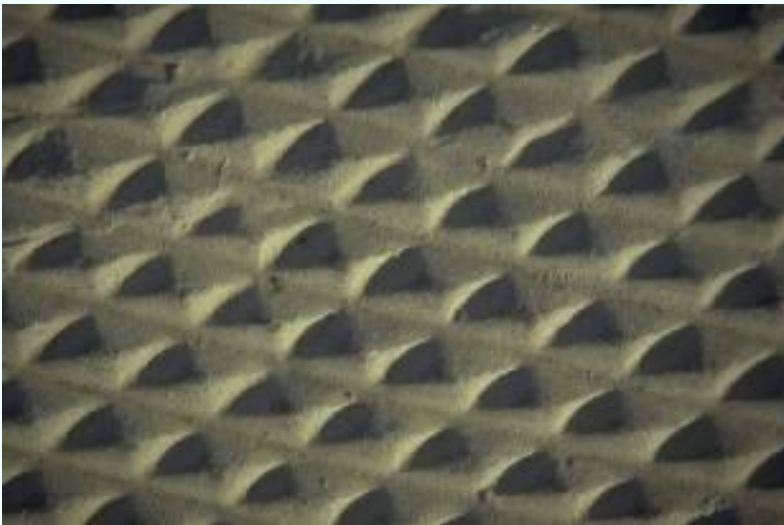


Серов СПК М.И.
Мясникова



Технический

Изображение простейших клеток, спиралеобразных витков.



Геральдический (предметный)

Используются изображения знаков, эмблем, гербов, элементов воинского снаряжения – щитов, оружия, флагов.



Серов СПК М.И.
Мясникова



Гротескный

Изображение причудливых фантастических, декоративных мотивов



Серов СПК М.И.
Мясникова



Ажурный

Изображение сочетаний прорезных деталей, резьбы

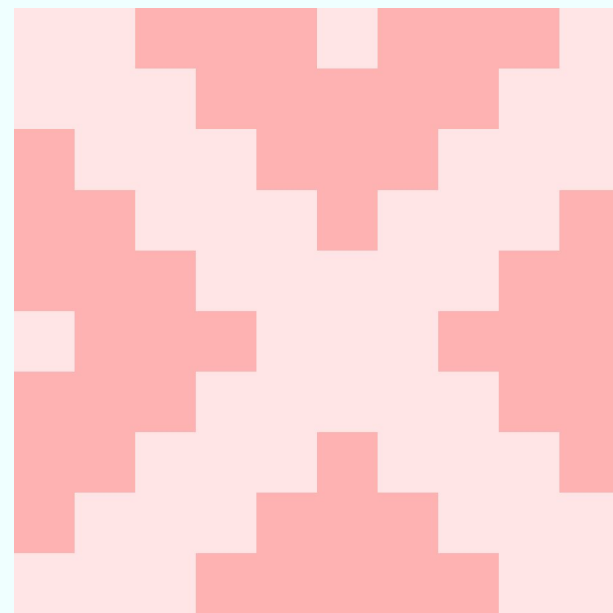
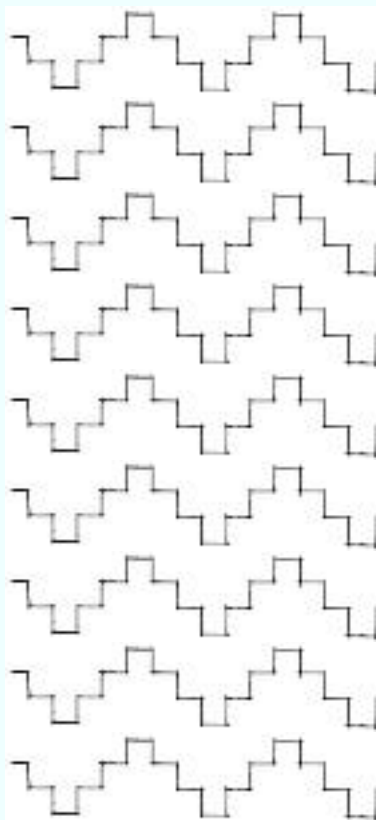
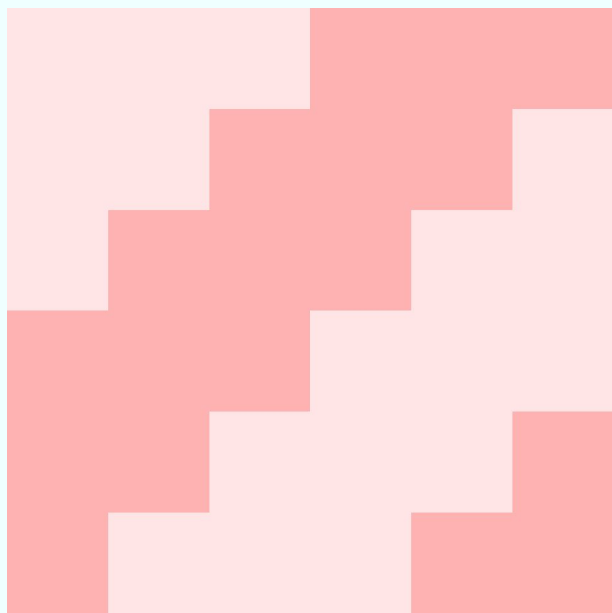


Серов СПК М.И.
Мясникова



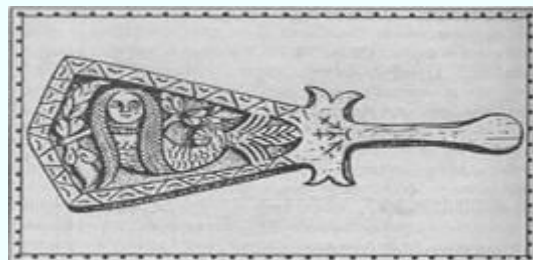
Городковый

Изображение зубчатых полос, положенных одна на другую в виде ступенек.



Солярный, фантастический, тератологический

Изображение символических и мифологических существ (божества, солнце, дева – птица, человек – рыба – русалка, человек – конь – кентавр и др.)

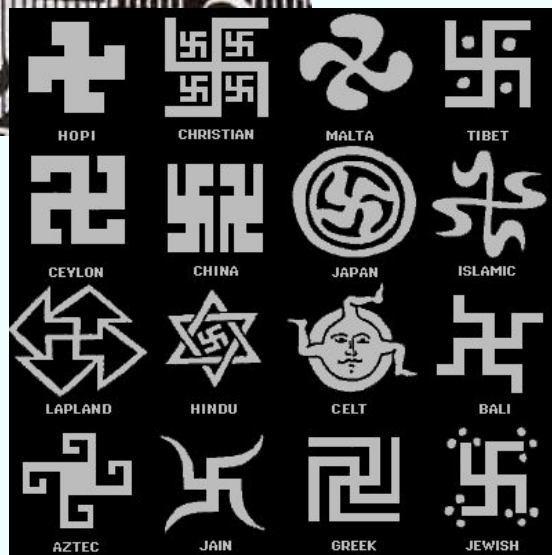
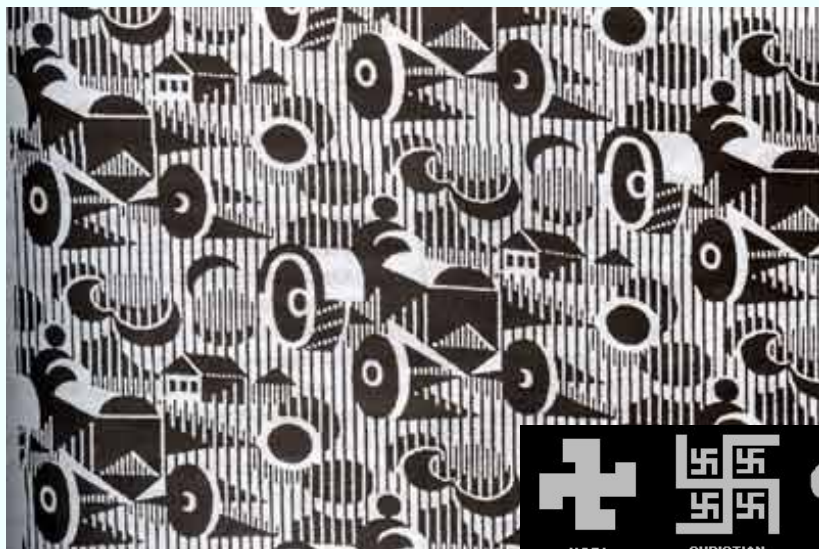


Серов СПК М.И.
Мясникова



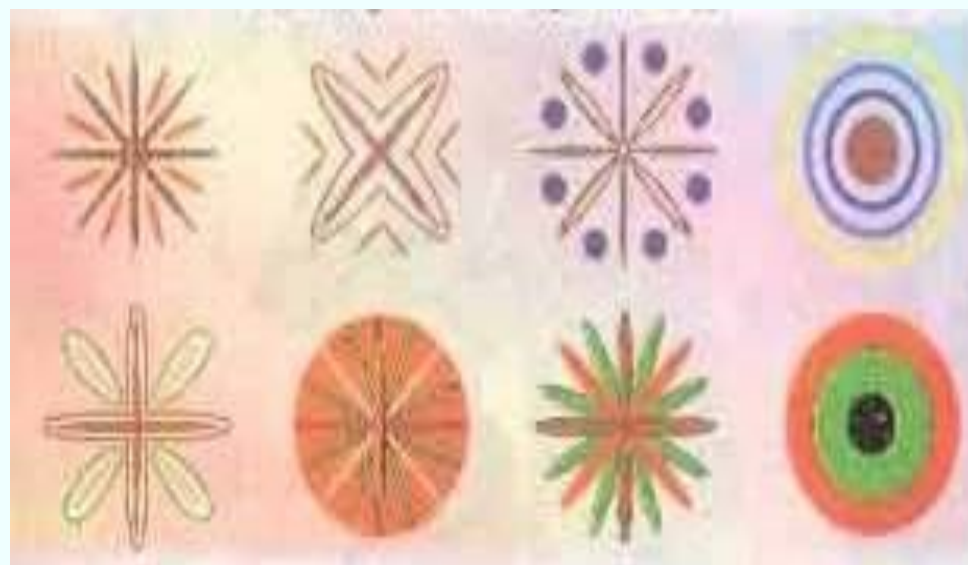
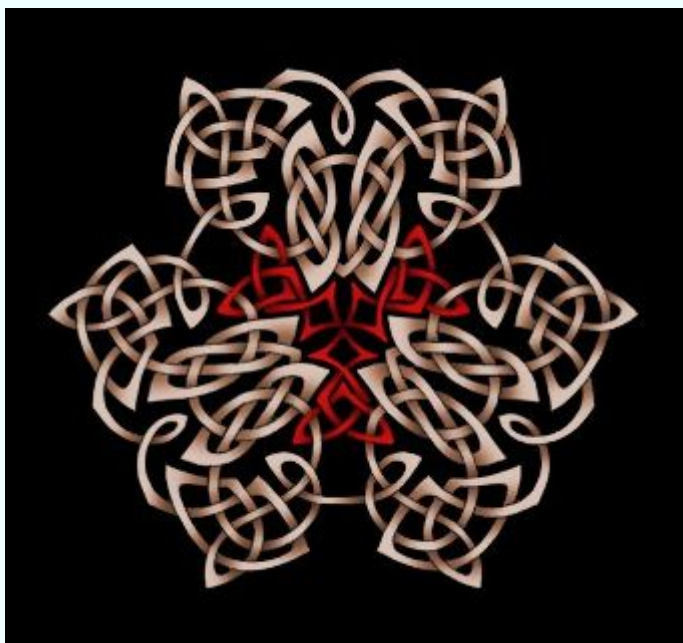
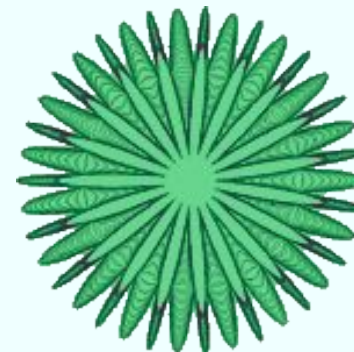
Символический

Изображение орнаментальных образов - символов, систем символов (людей, животных, орудия труда).



Астральный

Изображение неба, звезд, облаков, планет.



Смешанный, комбинированный

Изображение в орнаменте элементов, мотивов из разных орнаментов, наиболее распространенный вид орнаментальной композиции



Серов СПК М.И.
Мясникова



По принадлежности

По стилевой принадлежности

По народной принадлежности



Готический и восточный
орнамент



Молдавский и греческий
орнамент

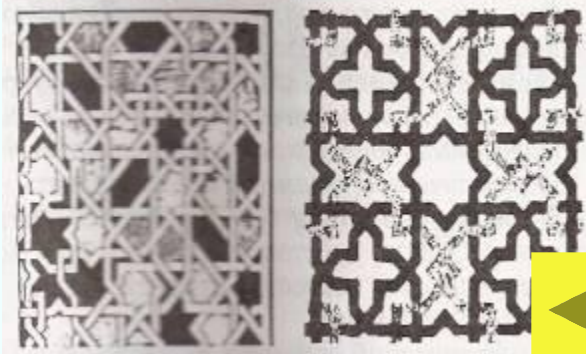
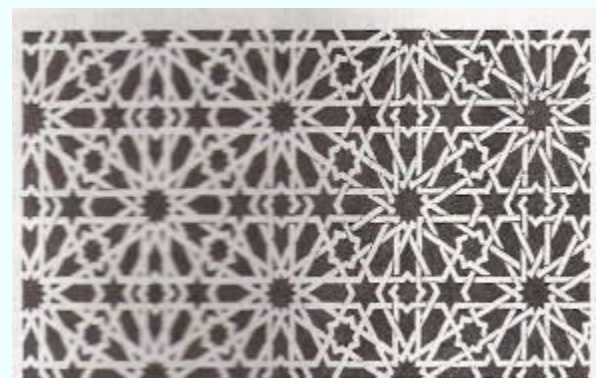


По стилевой принадлежности

Античный, готический, барочный, готический и др.



Серов СПК М.И.
Мясникова



По народной принадлежности

Русский, белорусский, египетский, эскимосский, испанский и др.



Украинский орнамент



Мексиканский орнамент



Венгерский орнамент



Египетский орнамент



Армянский орнамент



Русский орнамент

Серов СПК М.И.
Мясникова



Принципы построения орнамента

РИТМ – чередование элементов (мотивов) узора в определенной последовательности. Ритм – убывающий, возрастающий. Для орнамента характерно повторяемость мотивов, наклонов, поворотов, просветов между элементами, мотивами.

ПОВТОРЕНИЕ - элементы повторяются через определенное расстояние, что создает чувство покоя, уверенности. (Повтор.)

ЧЕРЕДОВАНИЕ – элементы чередуются через определенное расстояние по горизонтали, вертикали, диагонали.

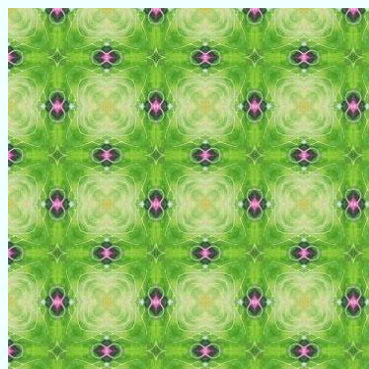
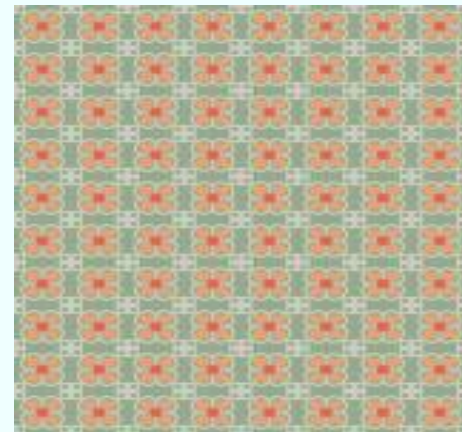
ИНВЕРСИЯ – элементы располагаются по обе стороны оси или имеют обратное расположение узора.

СИММЕТРИЯ – соразмерность, пропорциональность в расположении частей, располагаются по обе стороны от середины центра, мотив располагается по обе стороны оси.

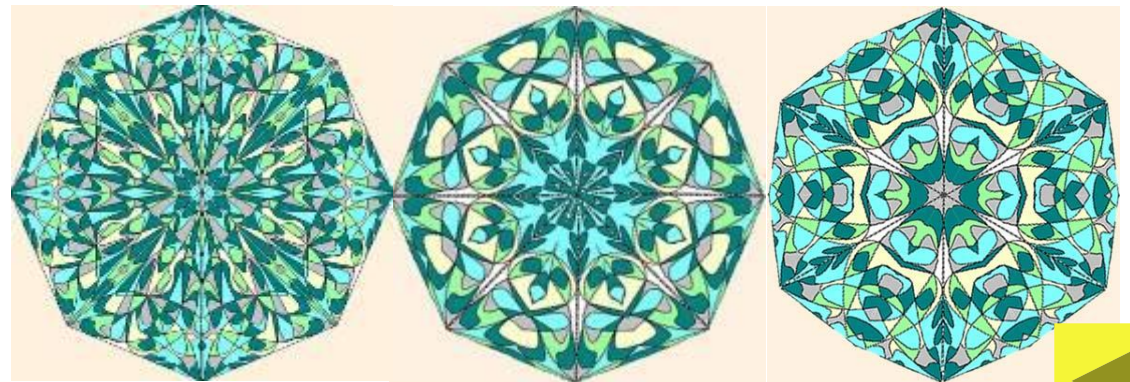
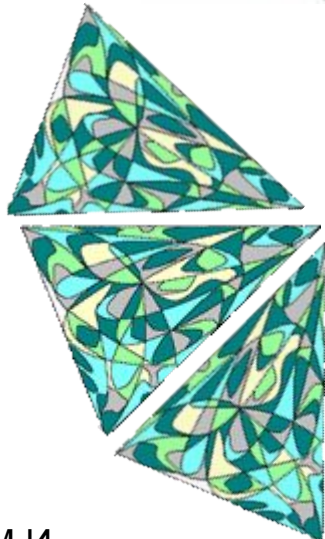
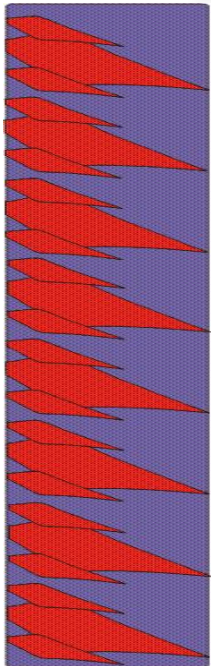
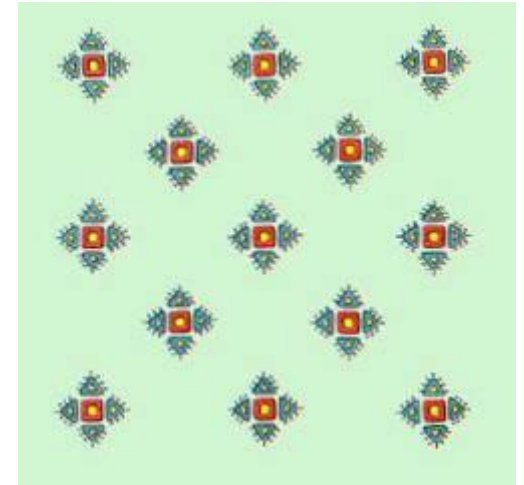


РИТМ

Ритм – чередование соизмеримых элементов целого, совершающегося с закономерной последовательностью и частотой.



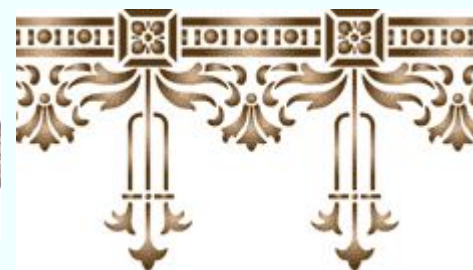
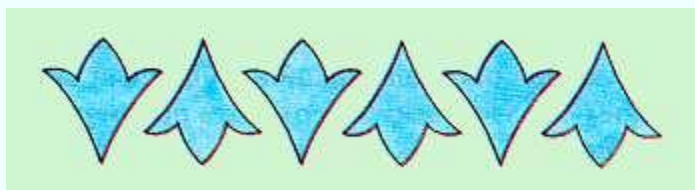
Повторение



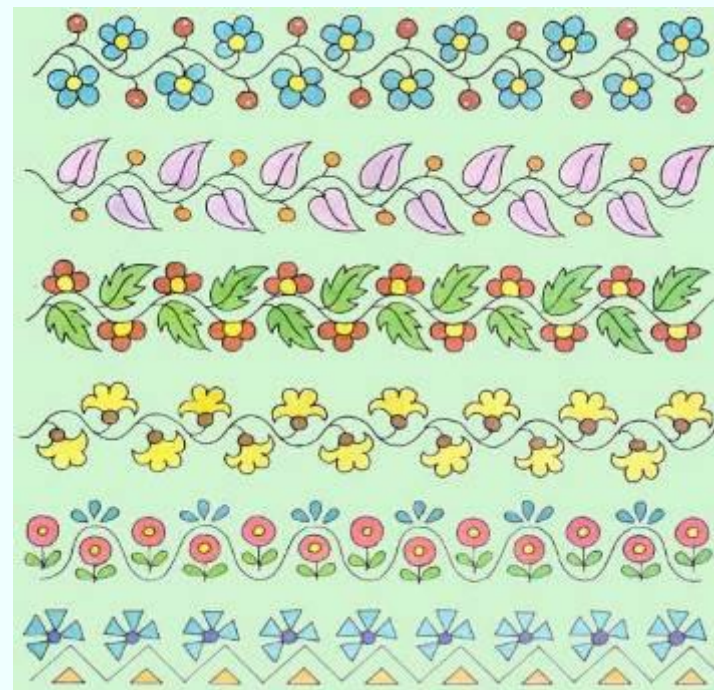
Серов СПК М.И.
Мясникова



Чередование



Инверсия



Симметрия

ПОЛНАЯ
ЗЕРКАЛЬНАЯ



ОТНОСИТЕЛЬНАЯ, РАВНОВЕСИЕ МАСС,
ЦВЕТОВОЕ ПЯТНО



АССИМЕТРИЯ

Отсутствие или нарушение
симметрии

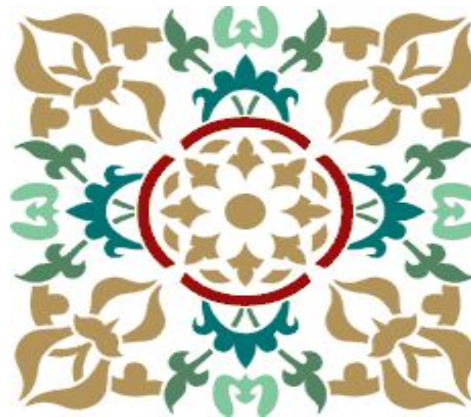
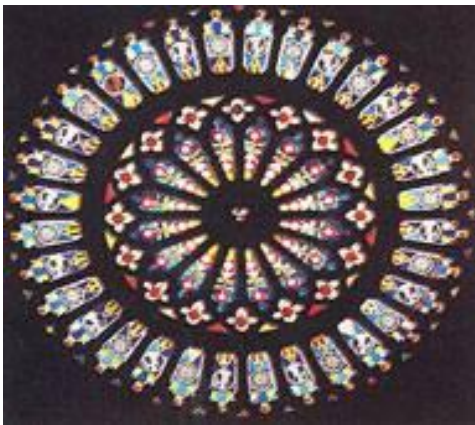
ЧАСТИЧНАЯ
РАЗНЫЕ МОТИВЫ,
ДЕТАЛИ



Серов СПК М.И.
Мясникова



Симметрия



Симметрия помогает создавать определенный ритм в орнаменте
Серов СПК М.И.
Мясникова



ОСНОВНЫЕ ЗАКОНЫ КОМПОЗИЦИОННОГО ПОСТРОЕНИЯ ОРНАМЕНТА

Целостность Гармония Равновесие
Единство Соподчиненность Пропорциональность
Соразмерность

МОТИВ – это главный образующий элемент;

- это повторяющийся элемент (мотив) орнамента;

- это основное изображение, которое повторяется в орнаменте.

РАППОРТ (rapport (фр.) – возвращение. Раппортное повторение мотива создает разнообразный ритм.

СТИЛИЗАЦИЯ - формальное подчинение художественного изображения какому-либо стилю, традиции. Это обобщение предмета изображения, упрощение его формы, цветовой гаммы.



Мотив

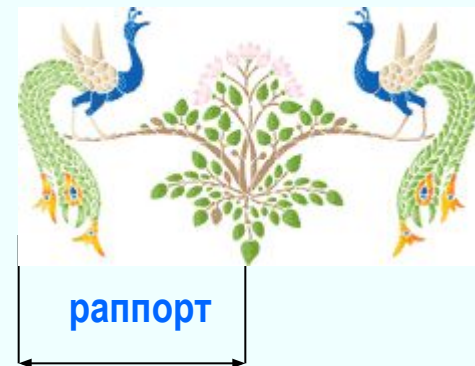
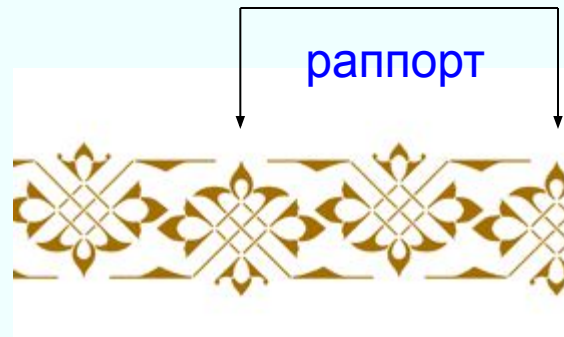
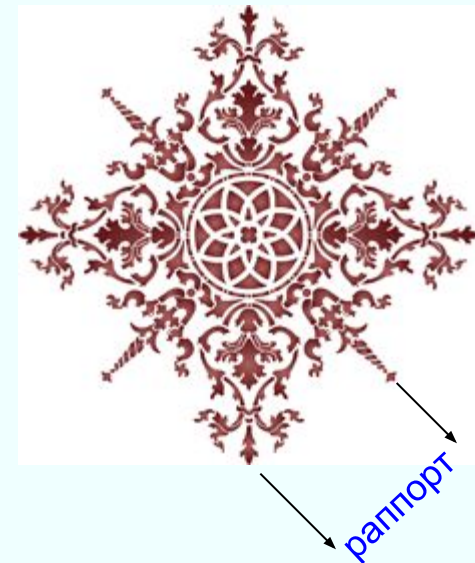
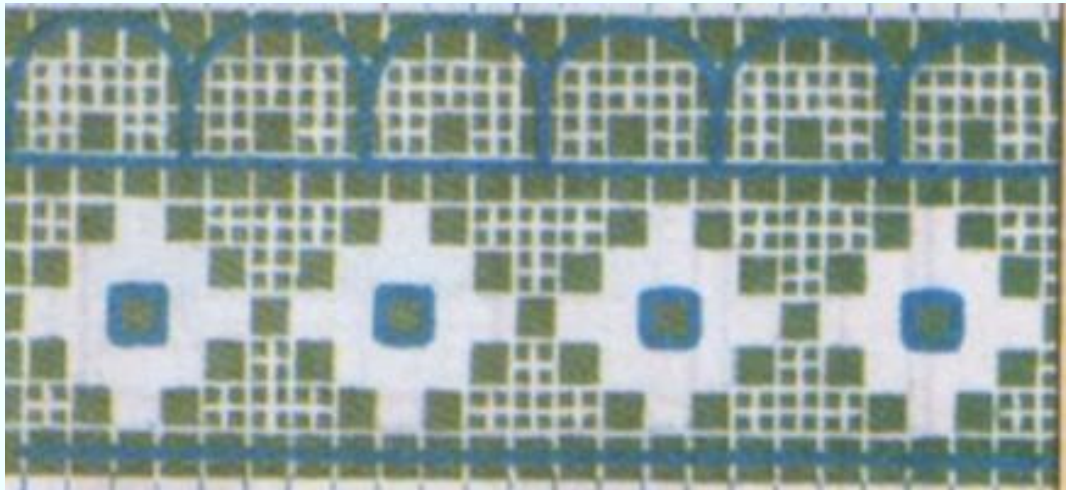
МОТИВ:

- простой – состоит из одного элемента;
- сложный – состоит из 2-х или нескольких элементов, пластически связанных в единое целое.



Раппорт

РАППОРТ - повторяющиеся элементы (мотивы) орнамента, они чередуются через одинаковые интервалы.



Стилизация

Декоративное обобщение и выделение характерных особенностей объектов с помощью ряда условных приемов.



Серов СПК М.
Мясникова

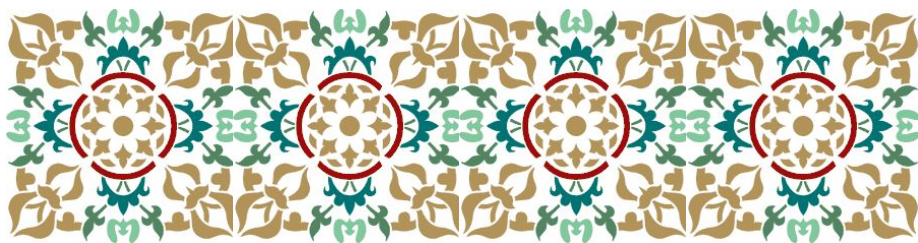


Создание орнаментов

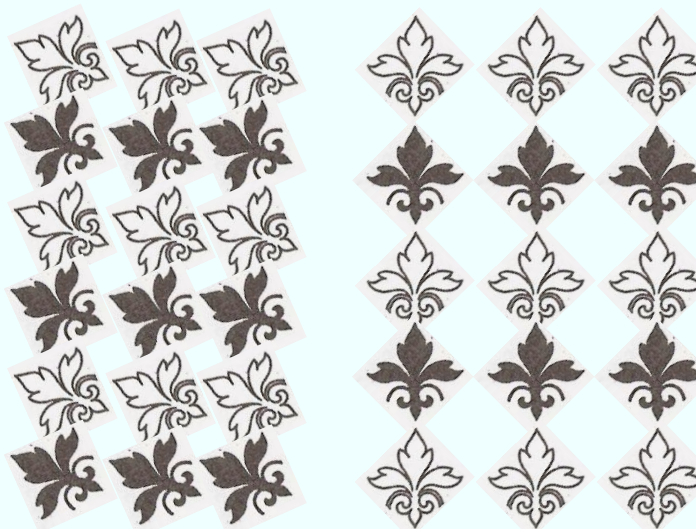
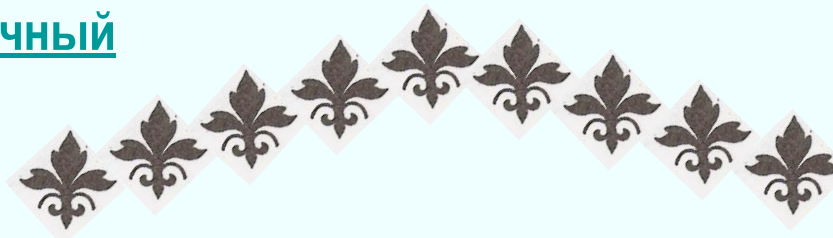
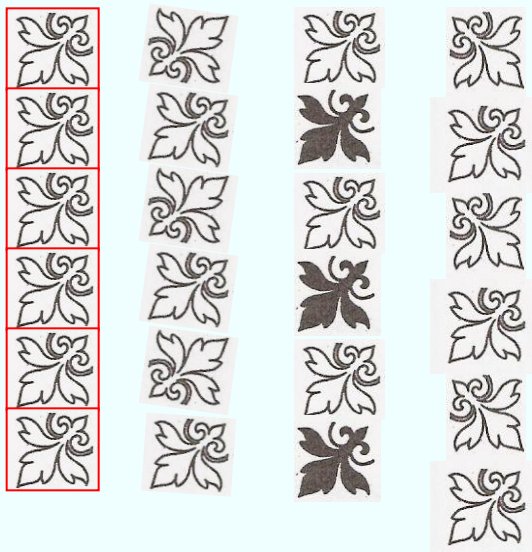




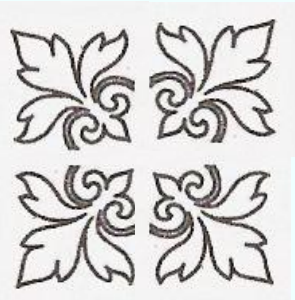
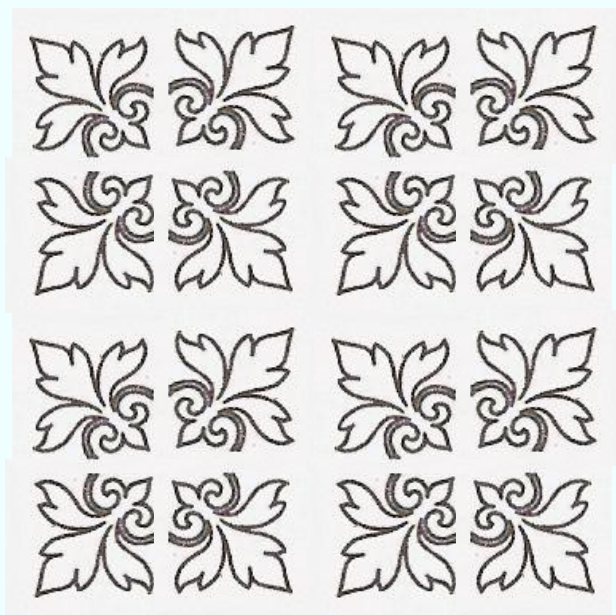
Создание орнаментов



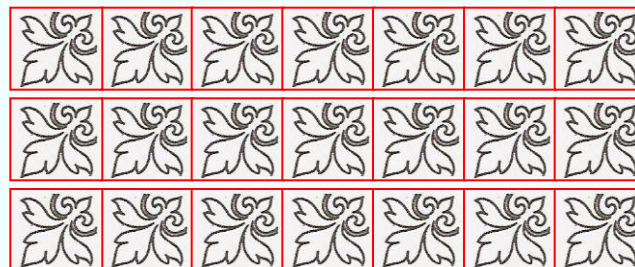
Ленточный



ОРНАМЕНТ **В** **замкнутой** **форме**



Сетчатый





ОРНАМЕНТ

Серов СПК М.И.
Мясникова



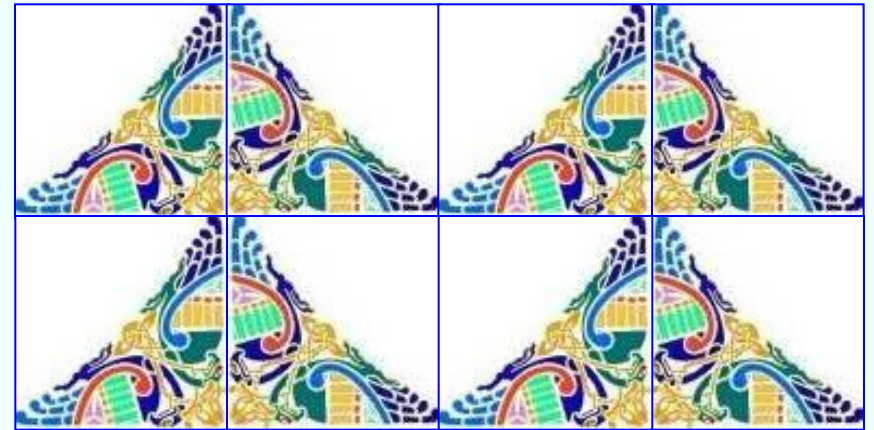
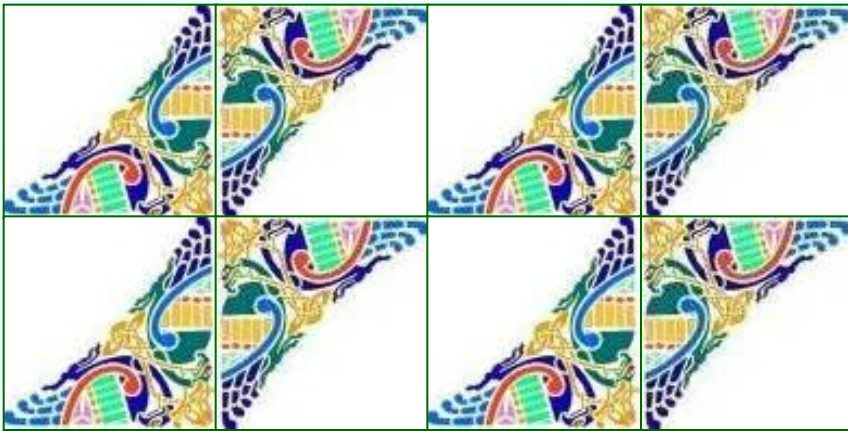
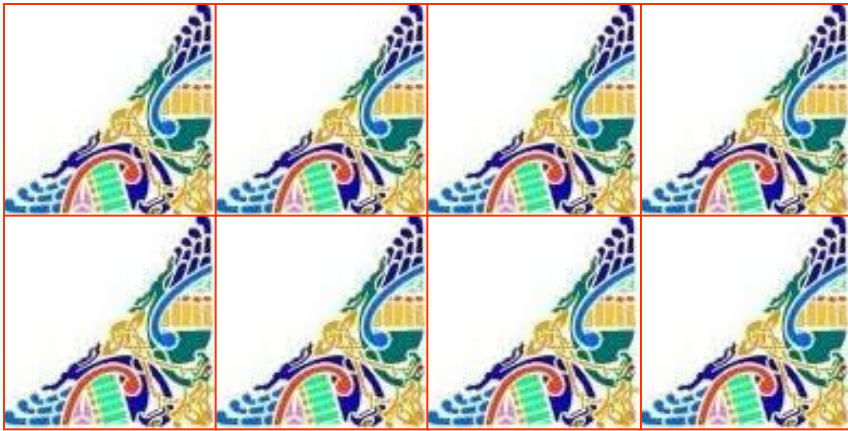
Ленточный



Серов СПК М.И.
Мясникова

Орнамент в замкнутой форме





Сетчатый орнамент



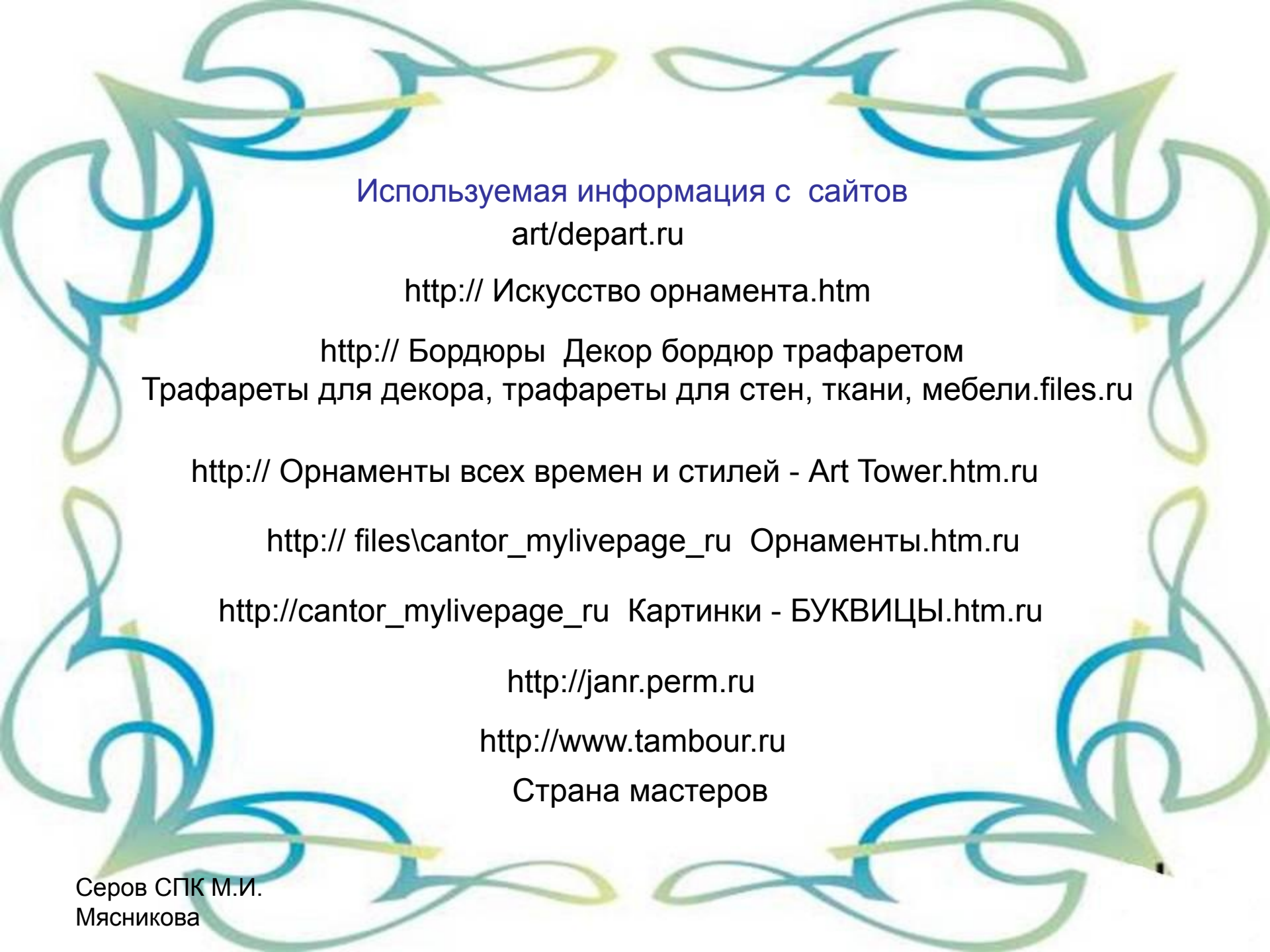
Серов СПК М.И.
Мясникова



Спасибо за внимание

Автор презентации Мясникова М.И.

Серов СПК М.И.
Мясникова



Используемая информация с сайтов
art/depart.ru

[http:// Искусство орнамента.htm](http://Искусство_орнамента.htm)

[http:// Бордюры Декор бордюр трафаретом
Трафареты для декора, трафареты для стен, ткани, мебели.files.ru](http://Бордюры_Декор_бордюр_трафаретом_Трафареты_для_декора,_трафареты_для_стен,_ткани,_мебели.files.ru)

[http:// Орнаменты всех времен и стилей - Art Tower.htm.ru](http://Орнаменты_всех_времен_и_стилей_-_Art_Tower.htm.ru)

[http:// files\cantor_mylivepage_ru Орнаменты.htm.ru](http://files\cantor_mylivepage_ru_Орнаменты.htm.ru)

[http://cantor_mylivepage_ru Картинки - БУКВИЦЫ.htm.ru](http://cantor_mylivepage_ru_Картинки_-_БУКВИЦЫ.htm.ru)

<http://janr.perm.ru>

<http://www.tambour.ru>

Страна мастеров