

A decorative border of stylized, colorful floral and leaf motifs surrounds the central text. The motifs are rendered in shades of blue, green, and yellow, with some elements having a gradient effect. The border is composed of repeating, symmetrical patterns that frame the text.

ОРНАМЕНТ

**ОРНАМЕНТ** - (лат. *ornamentum*) украшение, наряд.

**ОРНАМЕНТ** - украшение, состоящее из ряда ритмически упорядоченных элементов.

**ОРНАМЕНТ** - узор, состоящий из ритмически упорядоченных элементов, образующих композицию для оформления различных предметов.

**ОРНАМЕНТ** - узор, построенный на ритмическом чередовании и организованном расположении элементов.

- Основной признак орнамента – это его подчиненность художественному образу, форме и назначению объекта, в художественной обработке которого он применяется.
- Орнамент связан с общими тенденциями в искусстве определенного периода времени.
- Самостоятельного художественного образа орнамент не имеет, и всецело зависит от объекта, на который он накладывается.



Серов СПК М.И.  
Мясникова





# Признаки, свойства орнамента

## Происхождение

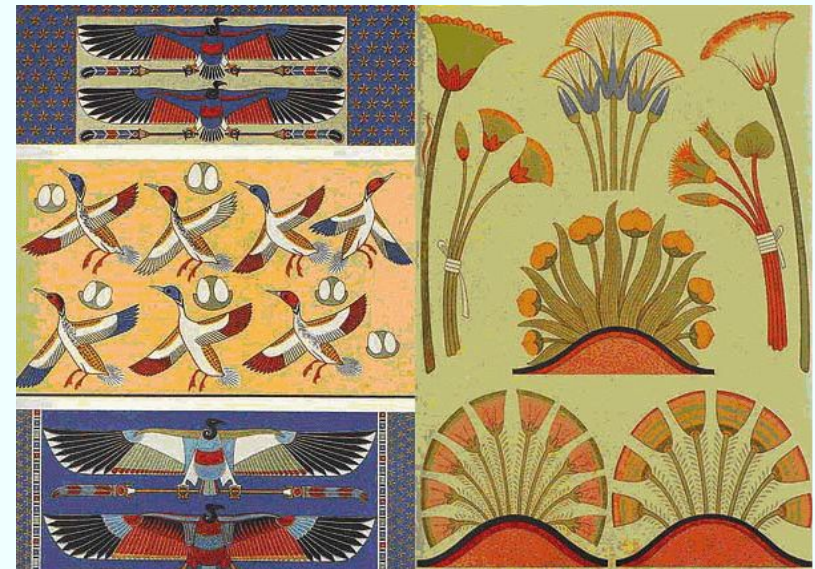
Отражается художественный стиль эпохи – определенное время, определенная страна (Древний Египет, Рим, Средневековье, Возрождение, готика, барокко, модерн и др.)



Орнаменты потолков. Фиванский Некрополь.



Изразцовая облицовка Дороги процессии из Вавилона. VII в. до н.э. Фрагмент.



Орнаменты потолков. Мемфис и Фивы.



# Признаки, свойства орнамента

Назначение Задача

Сделать предмет нарядным, привлекательным, для него характерна художественная выразительность

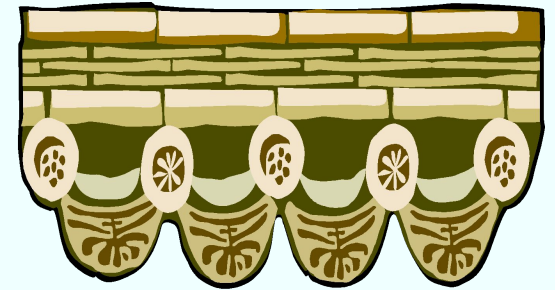


Серов СПК М.И.  
Мясникова

# Признаки, свойства орнамента

Содержание Форма Структура

Что изображено, определяет связь рисунка с формой, материалом, назначением.



Серов СПК М.И.  
Мясникова





## **Форма и содержание орнамента зависят:**

- 1. от того, какая техника обработки поверхности изделия будет применена;**
- 2. от назначения изделия (полотенце, украшение, металлическая ограда и т.д.);**
- 3. от расположения узора на изделии (в центре, в углу изделия, по краю);**
- 4. от выбора цвета для его выполнения (один цвет или несколько, чередование ярких или ослабленных тонов).**



# Виды и типы орнамента

## Бесконечные

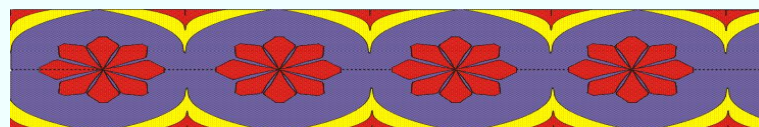
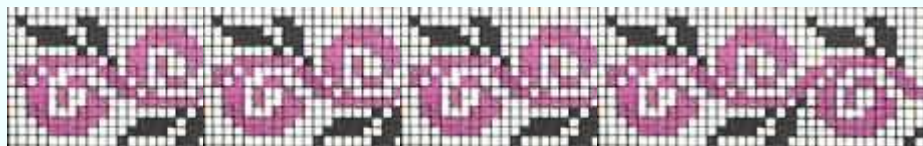


## Замкнутые





# Бесконечные

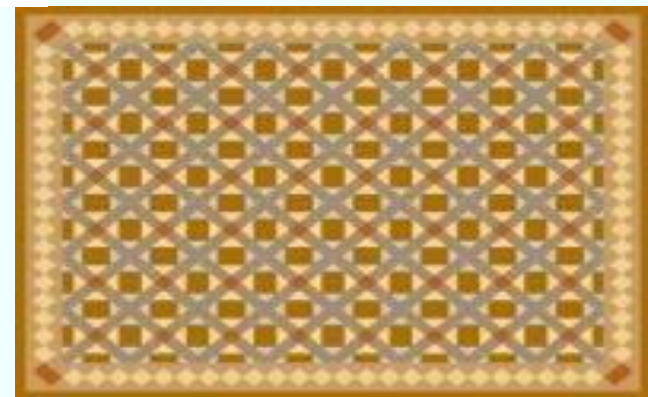


Серов СПК М.И.  
Мясникова





# З а м к н у т ы е



# По цвету

## Одноцветный Монохромный



Серов СПК М.И.  
Мясникова

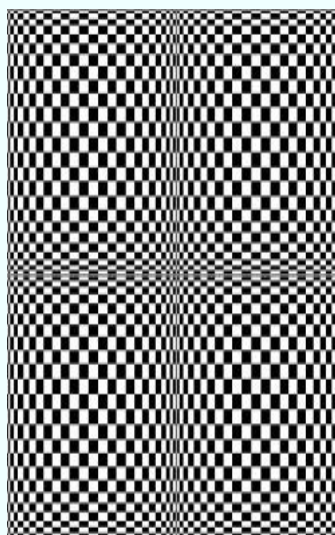
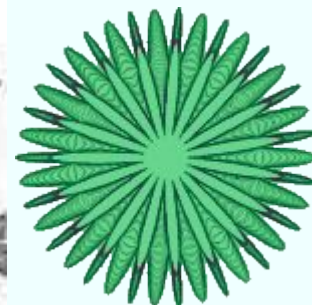
## Многоцветный Полихромный Живописный





# Одноцветный Монохромный

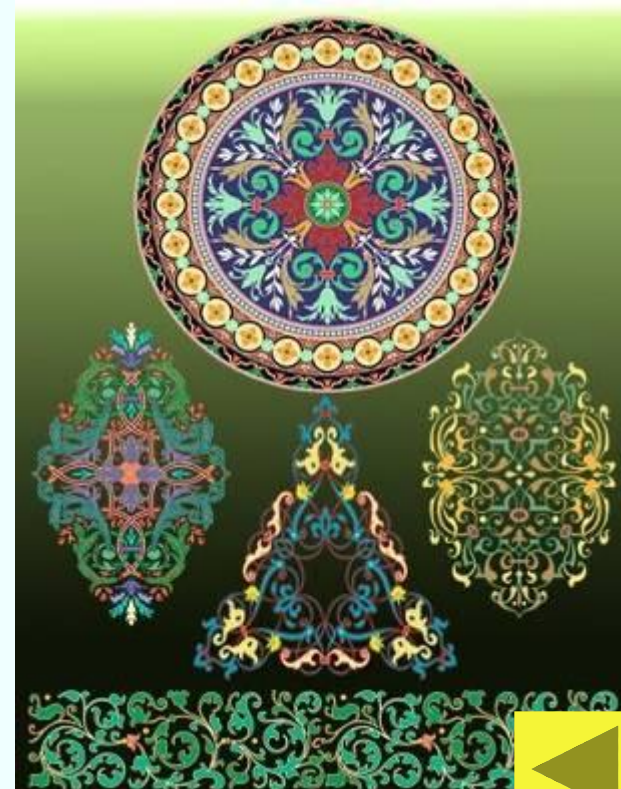
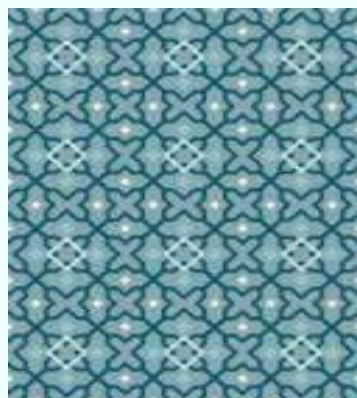
В орнаменте  
использован 1 цвет,  
кроме цвета фона





# Многоцветный Полихромный Живописный

В орнаменте использовано два и более цветов

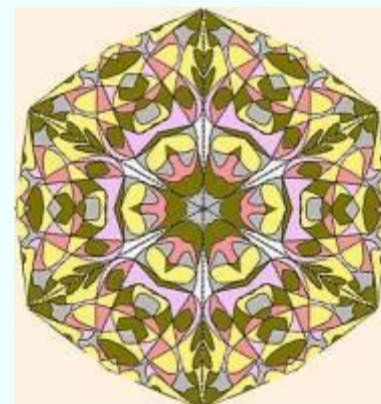
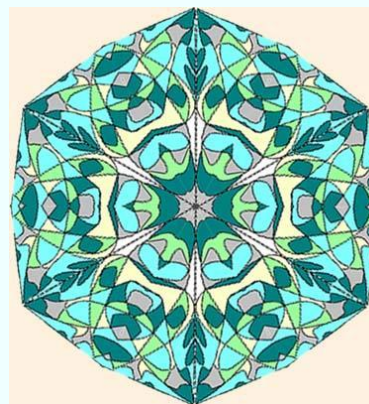
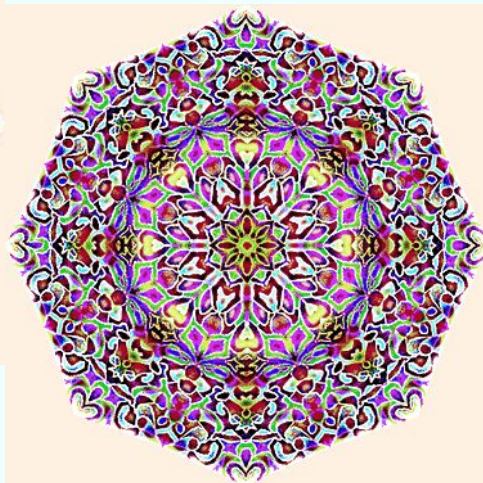
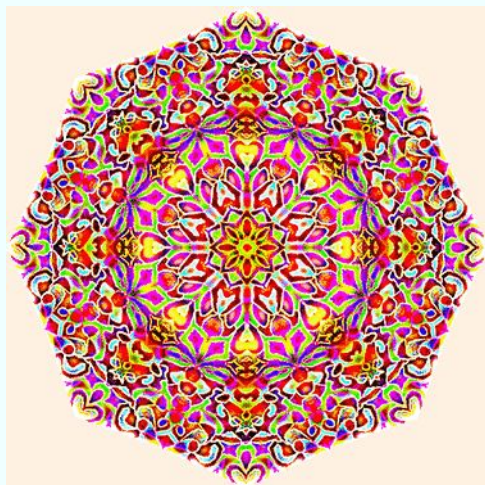
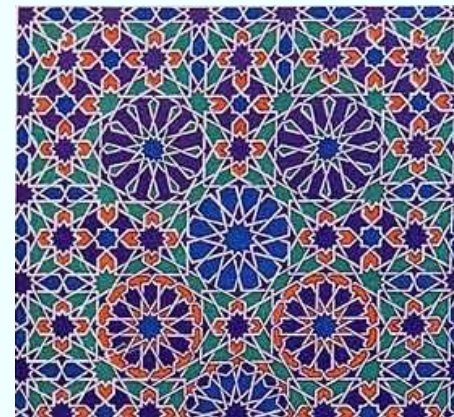
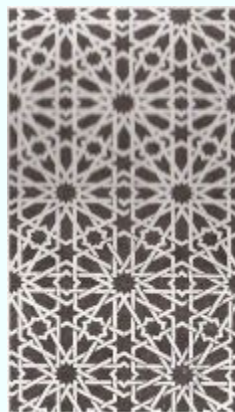


Серов СПК М.И.  
Мясникова





# Цвет





# По форме

## Плоские, плоскостные

Располагаются на плоской поверхности и выполняются различными линиями с применением цвета



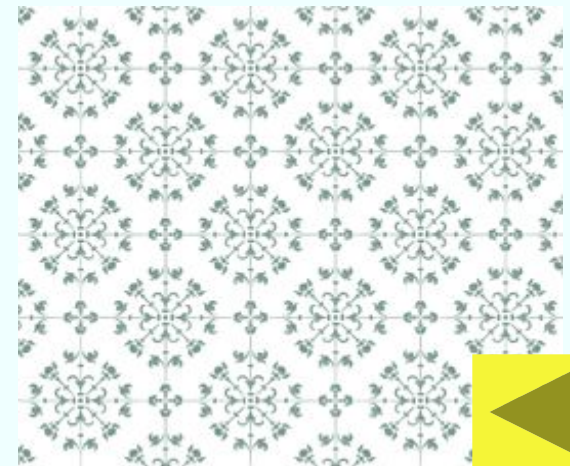
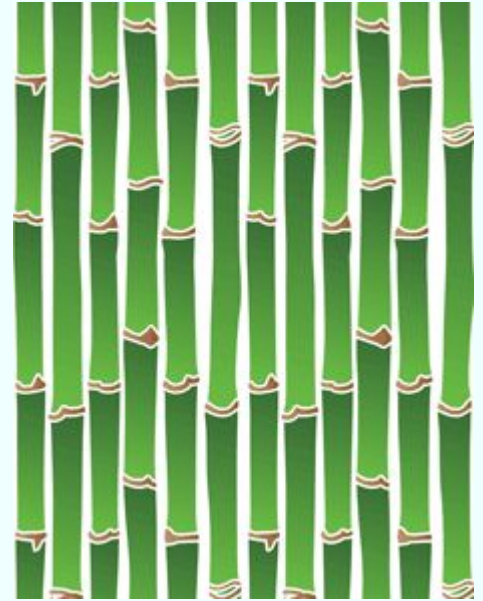
Серов СПК М.И.  
Мясникова

## Рельефные

Выпуклые, резные, выполняемые путем художественной обработки материалов, углубленные (контррельеф)



# Плоские, плоскостные



Серов СПК М.И.  
Мясникова





# Рельефные



Серов СПК М.И.  
Мясникова

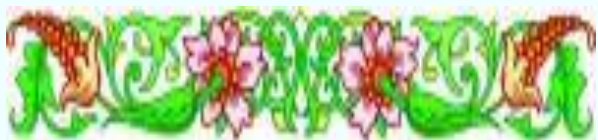




# По характеру композиции

Тип орнамента, в зависимости от структуры

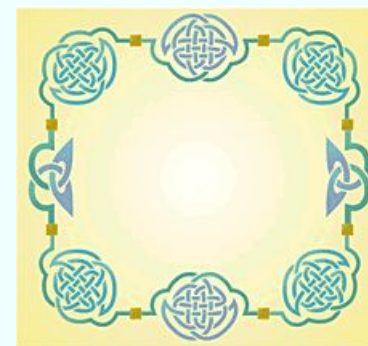
## Ленточный



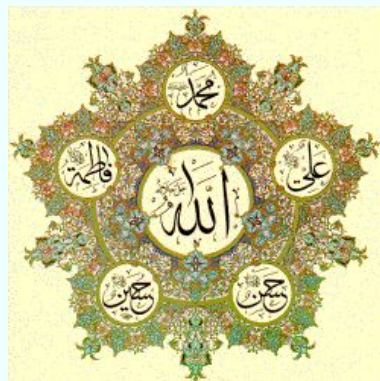
## Сетчатый



## Замкнутый, ограниченный, композиционно - замкнутый



## Комбинированный, сложный



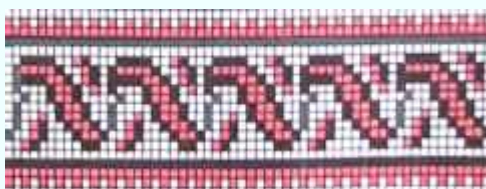
# Ленточный

Ленточным орнаментом называют узор, вписывающийся в ленту, полосу, ограниченной сверху и снизу. Декоративные элементы создают ритмический ряд с открытым односторонним движением.

Орнамент окаймляет поверхность предмета.

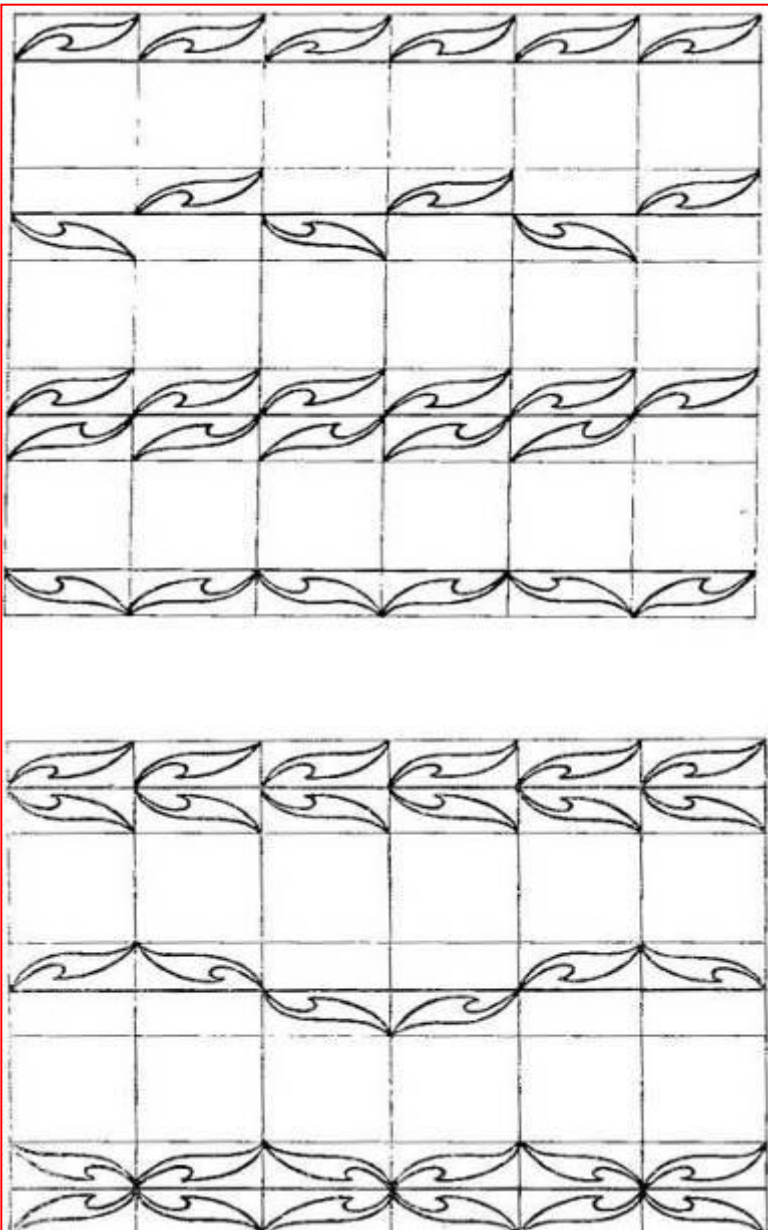
Мотивы располагаются по прямой линии - полосной.

*Кайма, бордюр, фриз.*





1.  
2.  
3.  
4.  
5.  
6.  
7.



## Схемы ленточных орнаментов

1. Повторение элемента вдоль оси переноса. Расположение равномерное.
2. Вид характеризуется присутствием плоскости скользящего отражения.
3. Движение основной фигуры вдоль оси переносов с изменением их направления по другую сторону оси переносов.
4. Симметричная основа каждой фигуры: весь орнамент располагается с одной стороны оси переносов.
5. Движение основной фигуры вдоль оси переносов; расположение зеркальное.
6. Попеременное чередование симметричных фигур относительно оси переносов.
7. Чередование симметричных элементов; по другую сторону оси переносов – зеркальное изображение.



# Замкнутый

Замкнутым орнаментом называют узор, декоративные элементы которого сгруппированы так, что создают замкнутое движение.

Мотивы располагаются в круге, квадрате, прямоугольнике, треугольнике и др. геометрической форме. Орнамент, основанный на центрально – осевой симметрии, когда раппорт вращается вокруг центральной оси его композиции, называется центрическим. Розетта, розетка.

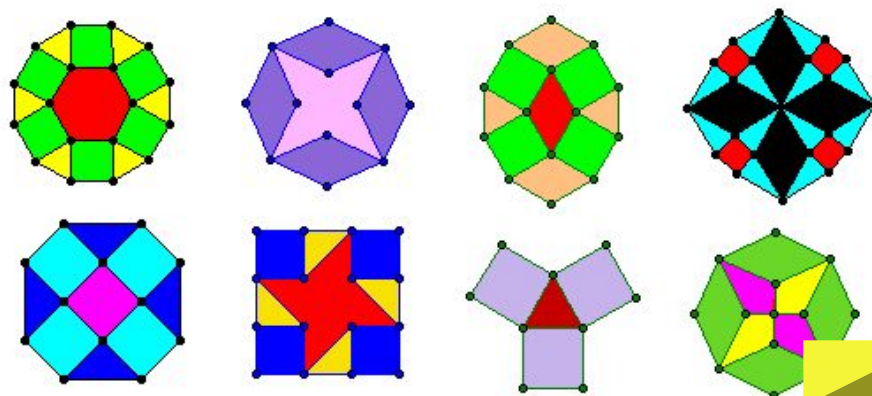
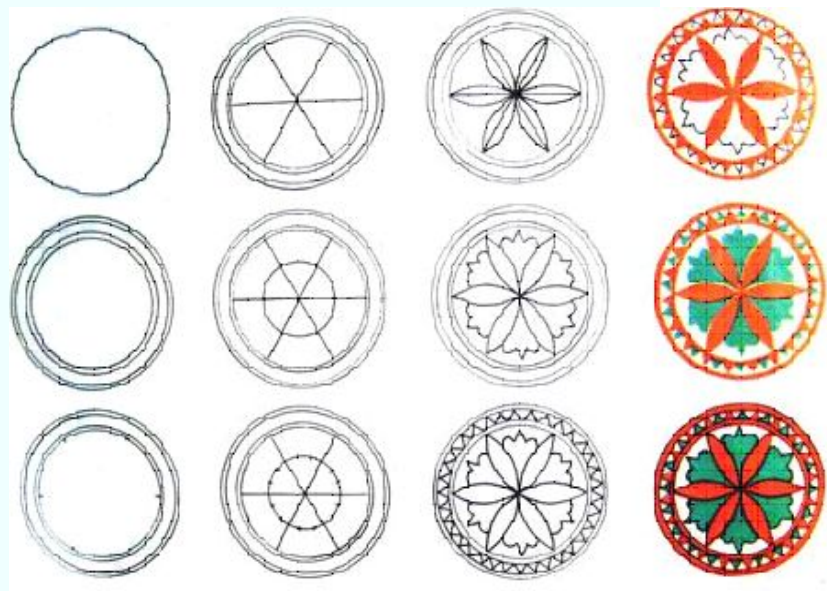
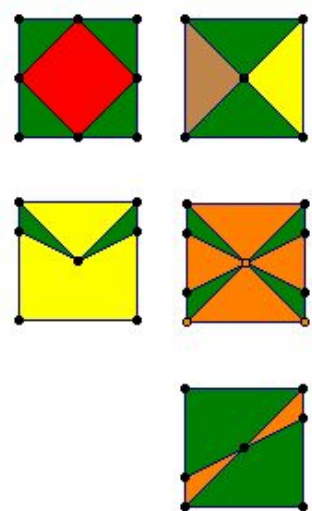
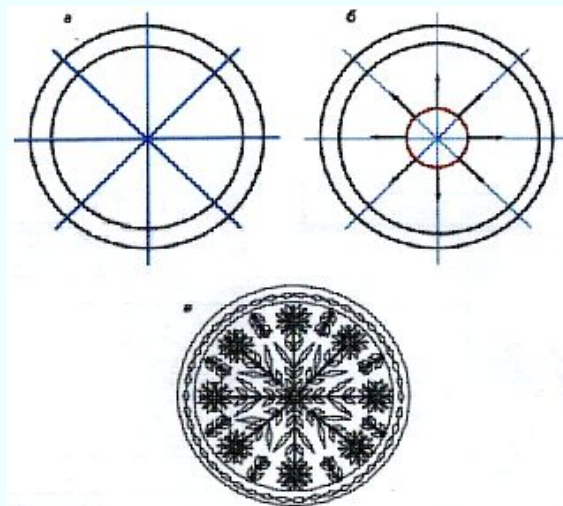


Серов СПК М.И.  
Мясникова





## Схемы построения орнаментов в круге, квадрате



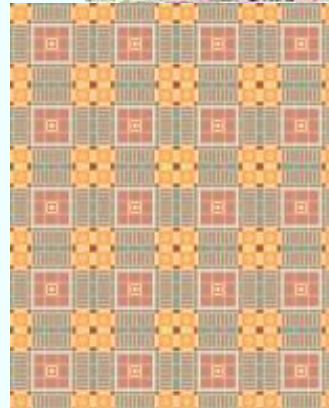
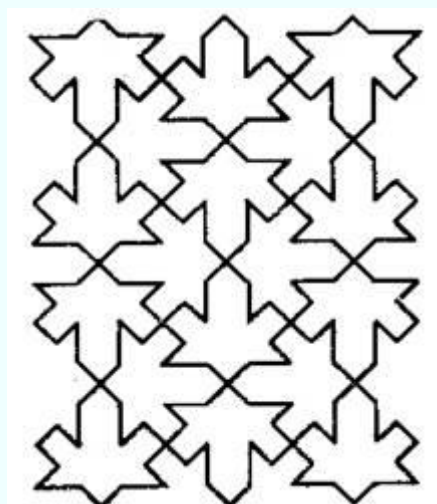
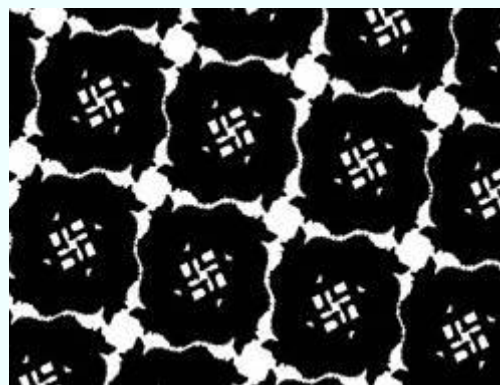
Серв СПК М.И.  
Мясникова





# Сетчатый

Сетчатым орнаментом называют узор, элементы которого, располагаясь вдоль многих осей переноса, создают движение в двух направлениях.





Сетчатые орнаменты строятся на четкой геометрической основе, представляющей своеобразную решетку, бесконечно продолжающуюся во все стороны.

Основные виды сетки сетчатых орнаментов:

17 видов сетки.

а) квадратная система узлов;

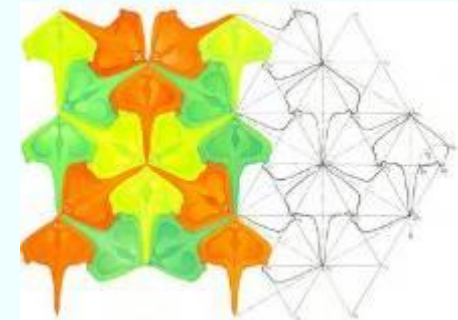
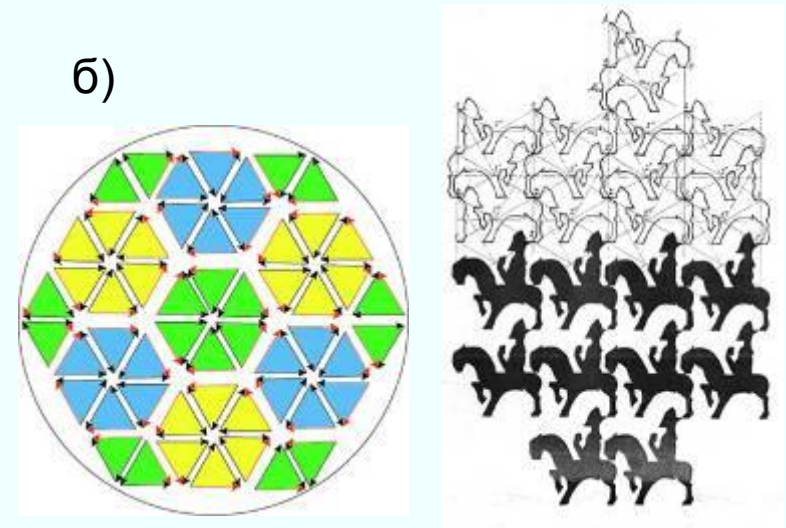
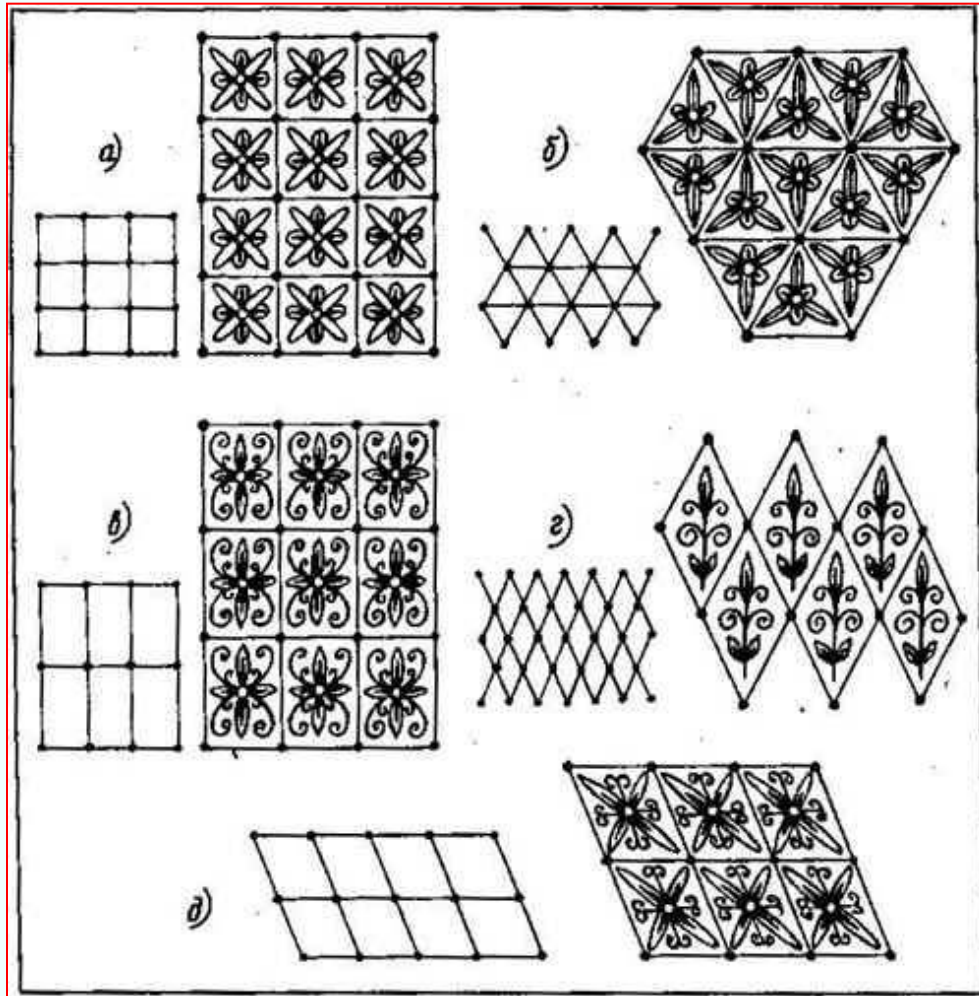
б) правильная треугольная система узлов

с наклоном оси в  $60^\circ$ ;

в) прямоугольная система узлов;

г) ромбическая система узлов;

д) система параллелограммов.



# Комбинированный

Комбинированный орнамент – это орнамент, в котором сочетаются разные типы орнаментов.



Серов СПК М.И.  
Мясникова





# Изобразительные мотивы, характеристика

- ГЕОМЕТРИЧЕСКИЙ
- ПРИРОДНЫЙ РАСТИТЕЛЬНЫЙ
- ПРИРОДНЫЙ ПЕЙЗАЖНЫЙ
- ПРИРОДНЫЙ ЗООМОРФНЫЙ, АНИМАЛИСТИЧЕСКИЙ
- ПРИРОДНЫЙ ОРНИТОМОРФНЫЙ
- АНТРОПОМОРФНЫЙ, АНТРОПОЛОГИЧЕСКИЙ
- КАЛЛИГРАФИЧЕСКИЙ
- ТЕХНИЧЕСКИЙ



# Изобразительные мотивы, характеристика

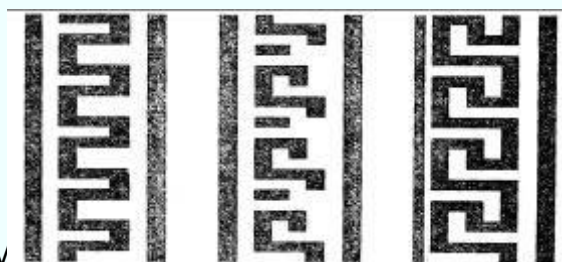
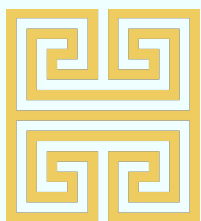
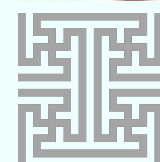
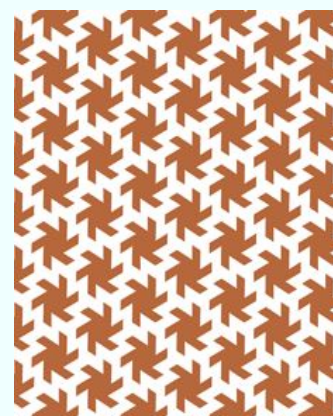
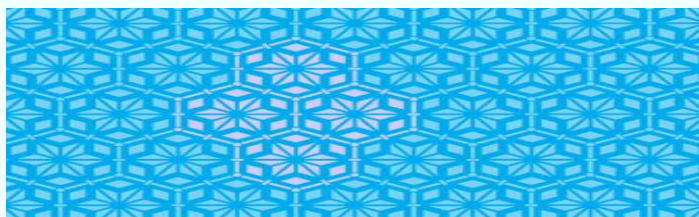
- ГЕРАЛЬДИЧЕСКИЙ
- ГРОТЕСКНЫЙ
- АЖУРНЫЙ
- ГОРОДКОВЫЙ
- СОЛЯРНЫЙ, ФАНТАСТИЧЕСКИЙ, ТЕРАТОЛОГИЧЕСКИЙ
- СИМВОЛИЧЕСКИЙ
- АСТРАЛЬНЫЙ
- СМЕШАННЫЙ, КОМБИНИРОВАННЫЙ





# Геометрический

Изображение строгого чередования ритмических элементов, фигур, мотивов геометрической формы (прямые и изогнутые линии, круг, квадрат, овал, треугольник и др.), которые могут заполнить любую поверхность. Меандр, гирях, розетта, звезда, крест, плетенка.



# Природный растительный

Изображение сочетаний (стилизованных) растений: листьев, цветов, плодов, веток и др. природных элементов. Ислими.



Серов СПК М.И.  
Мясникова





# Природный пейзажный

Изображение декоративно переработанных природных пейзажей.



Серов СПК М.И.  
Мясникова





# Природный зооморфный, анималистический

Изображение стилизованных фигур или частей фигур (голова, лапа и т.п.) реальных или фантастических насекомых, рыб, животных (звериный стиль).



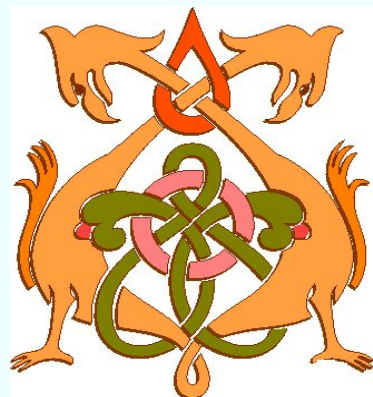
Серов СПК М.И.  
Мясникова





# Природный орнитоморфный

Частный случай зооморфного орнамента, его мотивами являются изображения птиц и элементов их оперения.

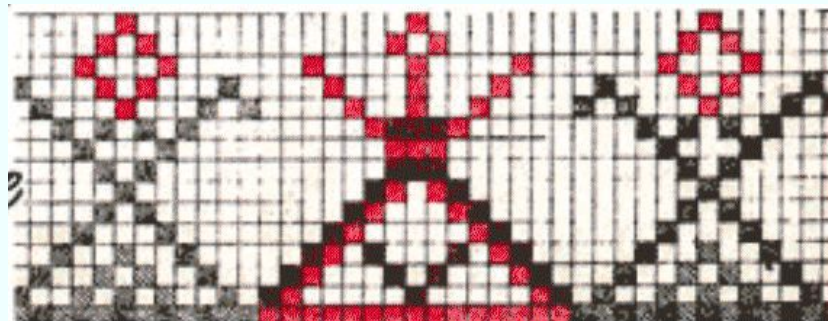


Серов СПК М.И.  
Мясникова

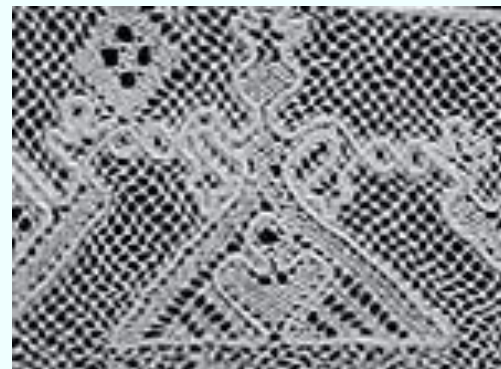


# Антропоморфный, антропологический

Изображение фигуры человека (мужская, женская) или отдельных частей человеческого тела.



Индийский этнический орнамент.



Серов СПК М.И.  
Мясникова





# Каллиграфический

Изображение отдельных букв, элементов текста, выразительных по своему пластическому рисунку и ритму.

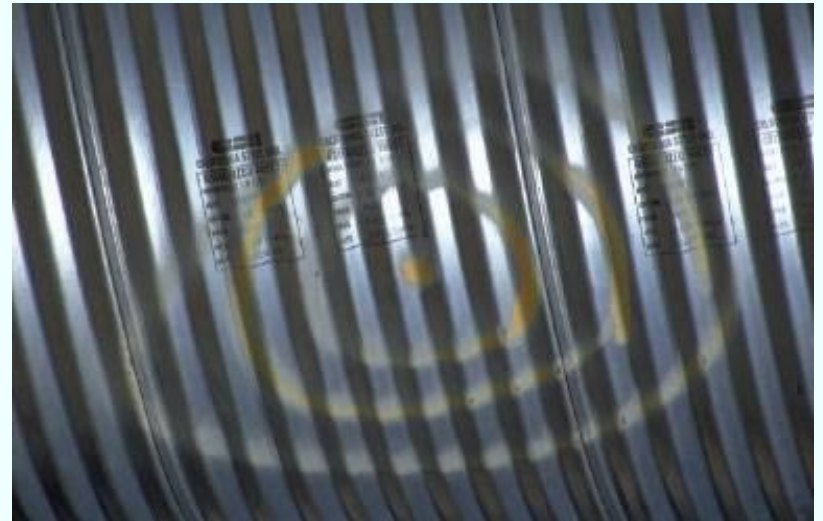
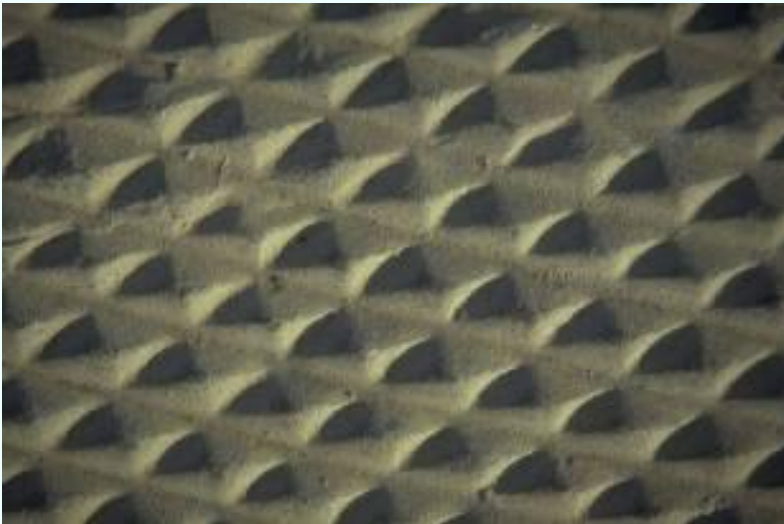


Серов СПК М.И.  
Мясникова



# Технический

Изображение простейших клеток, спиралеобразных витков.





# Геральдический (предметный)

Используются изображения знаков, эмблем, гербов, элементов воинского снаряжения – щитов, оружия, флагов.



Серов СПК М.И.  
Мясникова



# Гротескный

Изображение причудливых фантастических, декоративных мотивов



Серов СПК М.И.  
Мясникова





# Ажурный

Изображение сочетаний прорезных деталей, резьбы

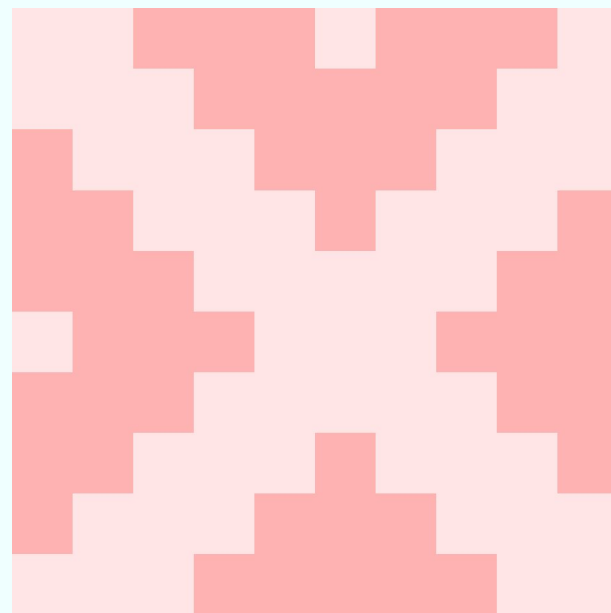
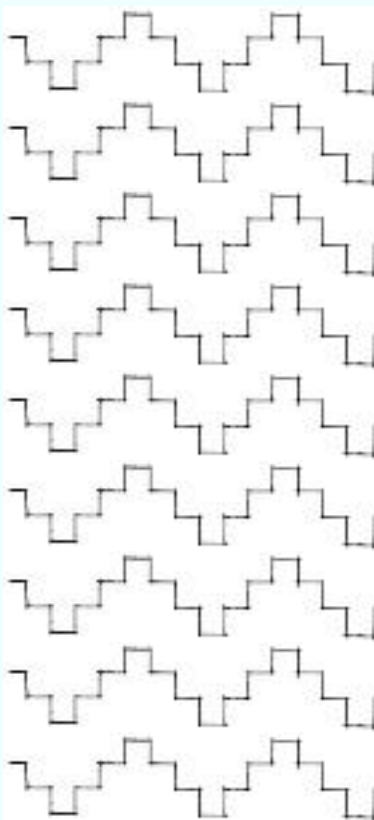
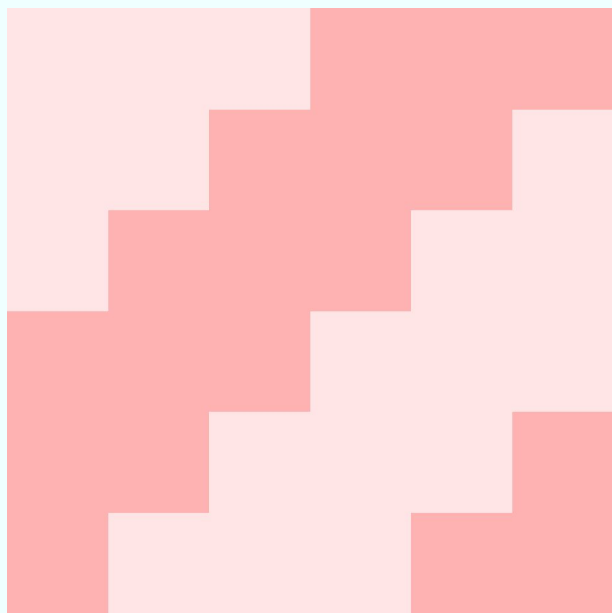


Серов СПК М.И.  
Мясникова



# Городковый

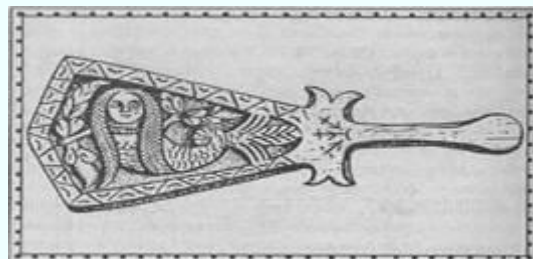
Изображение зубчатых полос, положенных одна на другую в виде ступенек.





# Солярный, фантастический, тератологический

Изображение символических и мифологических существ (божества, солнце, дева – птица, человек – рыба – русалка, человек – конь – кентавр и др.)

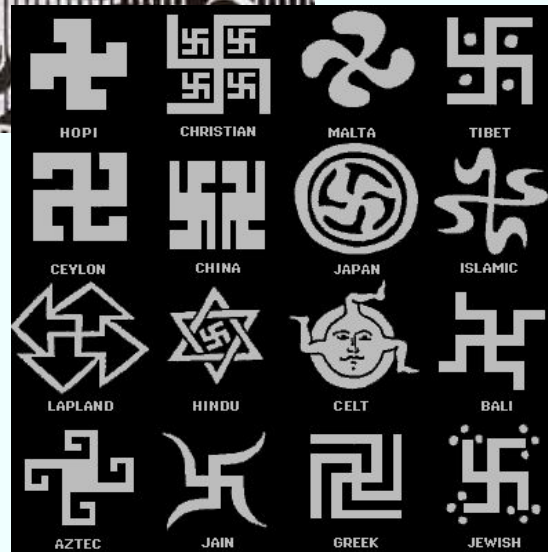
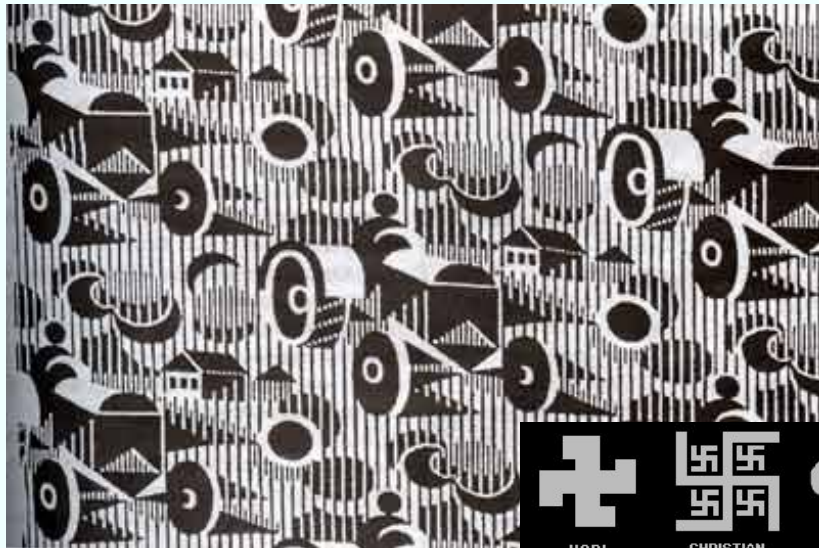


Серов СПК М.И.  
Мясникова



# Символический

Изображение орнаментальных образов - символов, систем символов (людей, животных, орудия труда).



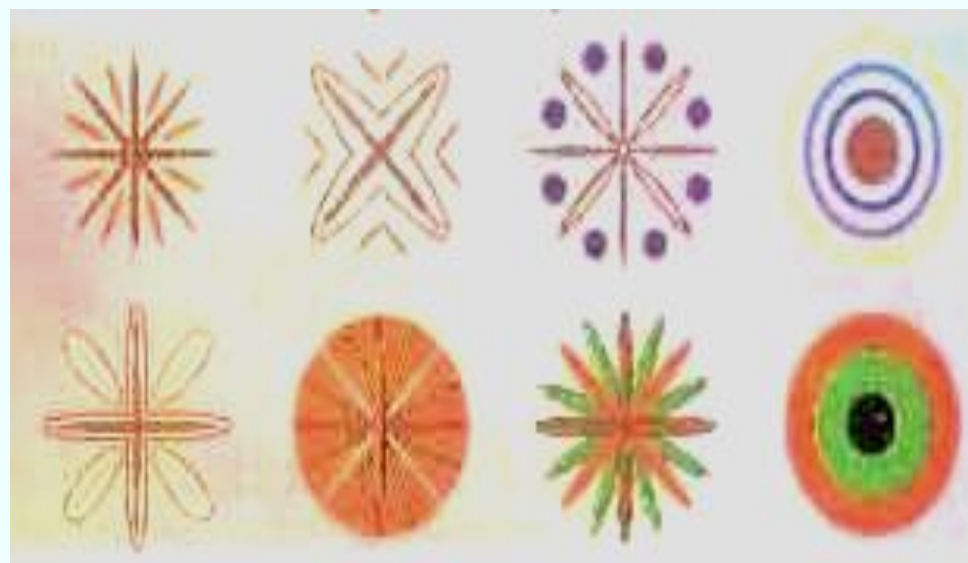
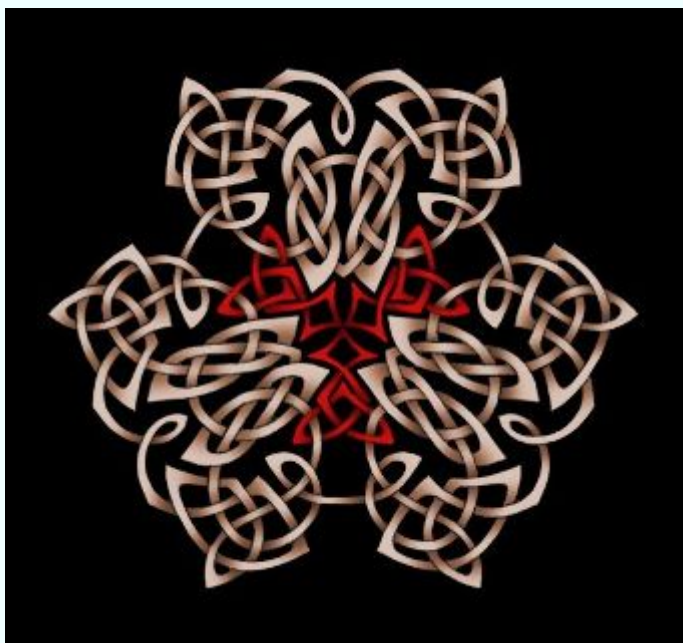
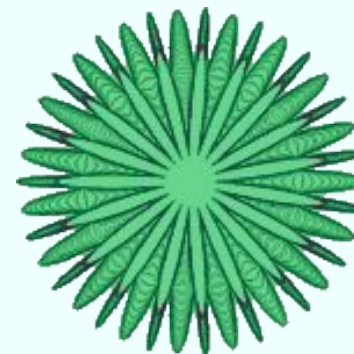
Серов СПК М.И.  
Мясникова





# Астральный

Изображение неба, звезд, облаков, планет.



# Смешанный, комбинированный

Изображение в орнаменте элементов, мотивов из разных орнаментов, наиболее распространенный вид орнаментальной композиции



Серов СПК М.И.  
Мясникова





# По принадлежности

## По стилевой принадлежности



Готический и восточный  
орнамент

## По народной принадлежности



Молдавский и греческий  
орнамент

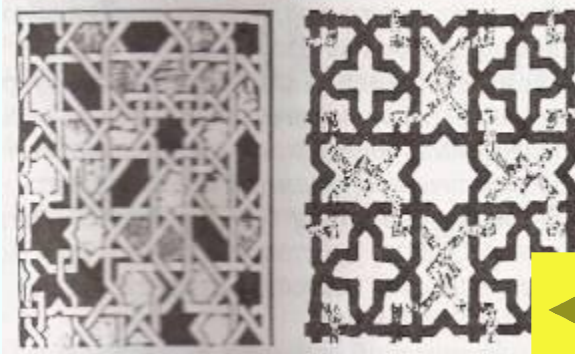
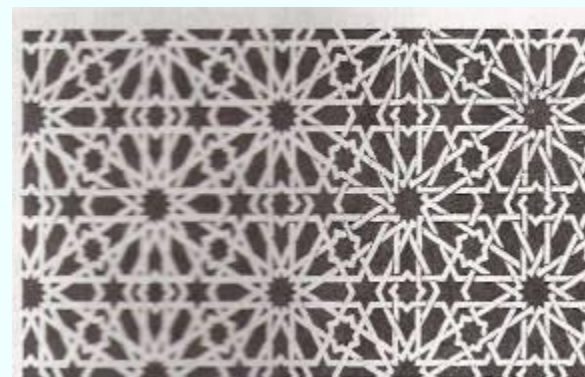


# По стилевой принадлежности

Античный, готический, барочный, готический и др.



Серов СПК М.И.  
Мясникова





# По народной принадлежности

Русский, белорусский, египетский, эскимосский, испанский и др.



Украинский орнамент



Мексиканский орнамент



Венгерский орнамент



Египетский орнамент



Серов СПК М.И.  
Мясникова

Русский орнамент



Армянский орнамент



# Принципы построения орнамента

**РИТМ** – чередование элементов (мотивов) узора в определенной последовательности. Ритм – убывающий, возрастающий. Для орнамента характерно повторяемость мотивов, наклонов, поворотов, просветов между элементами, мотивами.

**ПОВТОРЕНИЕ** - элементы повторяются через определенное расстояние, что создает чувство покоя, уверенности. (Повтор.)

**ЧЕРЕДОВАНИЕ** – элементы чередуются через определенное расстояние по горизонтали, вертикали, диагонали.

**ИНВЕРСИЯ** – элементы располагаются по обе стороны оси или имеют обратное расположение узора.

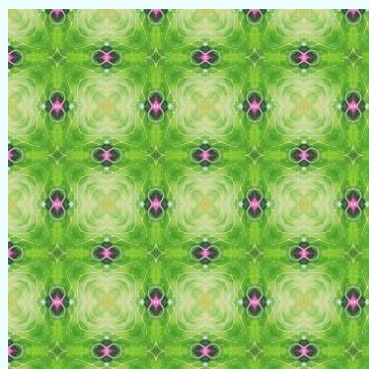
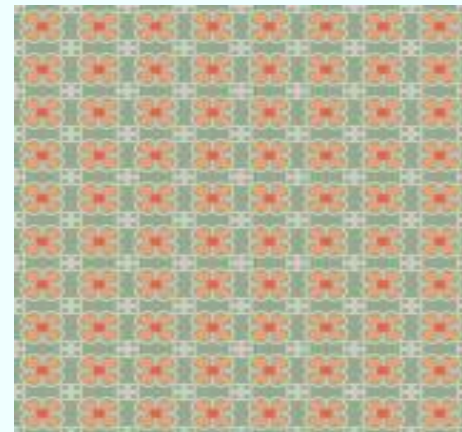
**СИММЕТРИЯ** – соразмерность, пропорциональность в расположении частей, располагаются по обе стороны от середины центра, мотив располагается по обе стороны оси.



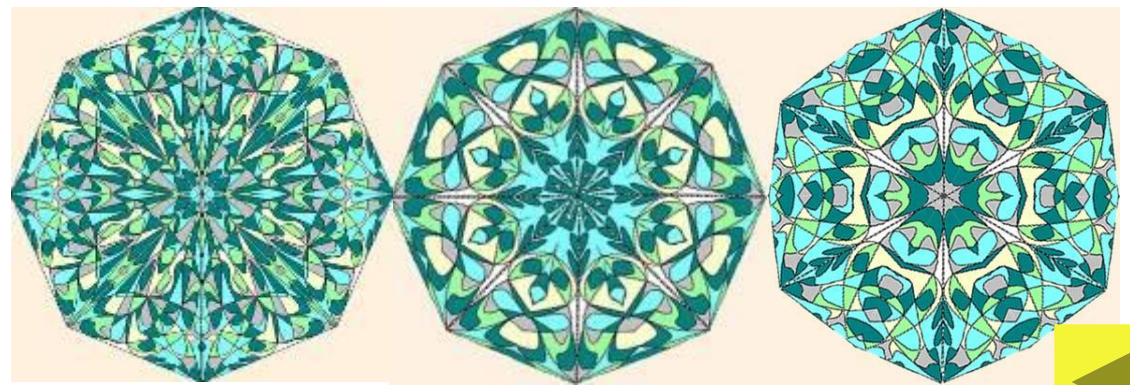
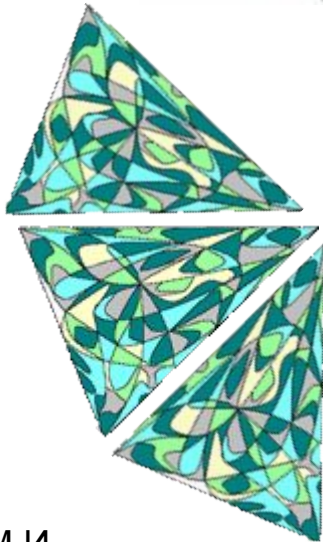
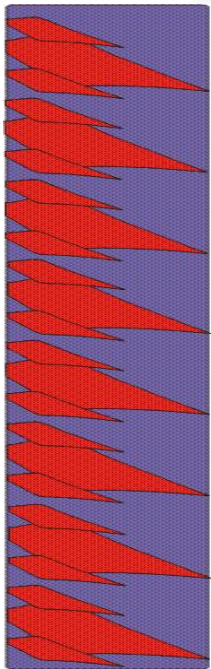
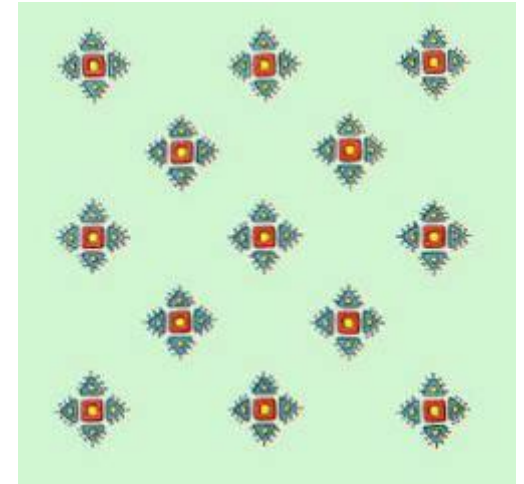


# РИТМ

Ритм – чередование соизмеримых элементов целого, совершающегося с закономерной последовательностью и частотой.



# Повторение

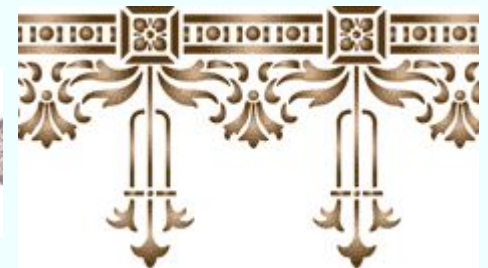
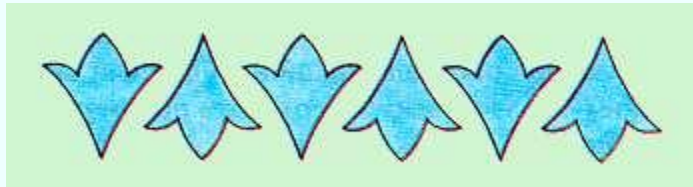


Серв СПК М.И.  
Мясникова

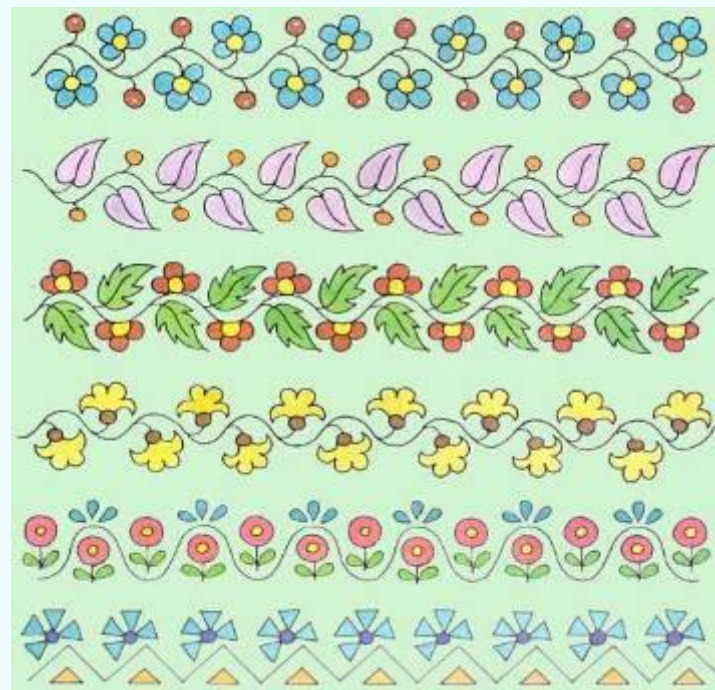




# Чередование



# Инверсия





# Симметрия

ПОЛНАЯ  
ЗЕРКАЛЬНАЯ



ОТНОСИТЕЛЬНАЯ, РАВНОВЕСИЕ МАСС,  
ЦВЕТОВОЕ ПЯТНО



**АССИМЕТРИЯ**

Отсутствие или нарушение  
симметрии



Серов СПК М.И.  
Мясникова



ЧАСТИЧНАЯ  
РАЗНЫЕ МОТИВЫ,  
ДЕТАЛИ

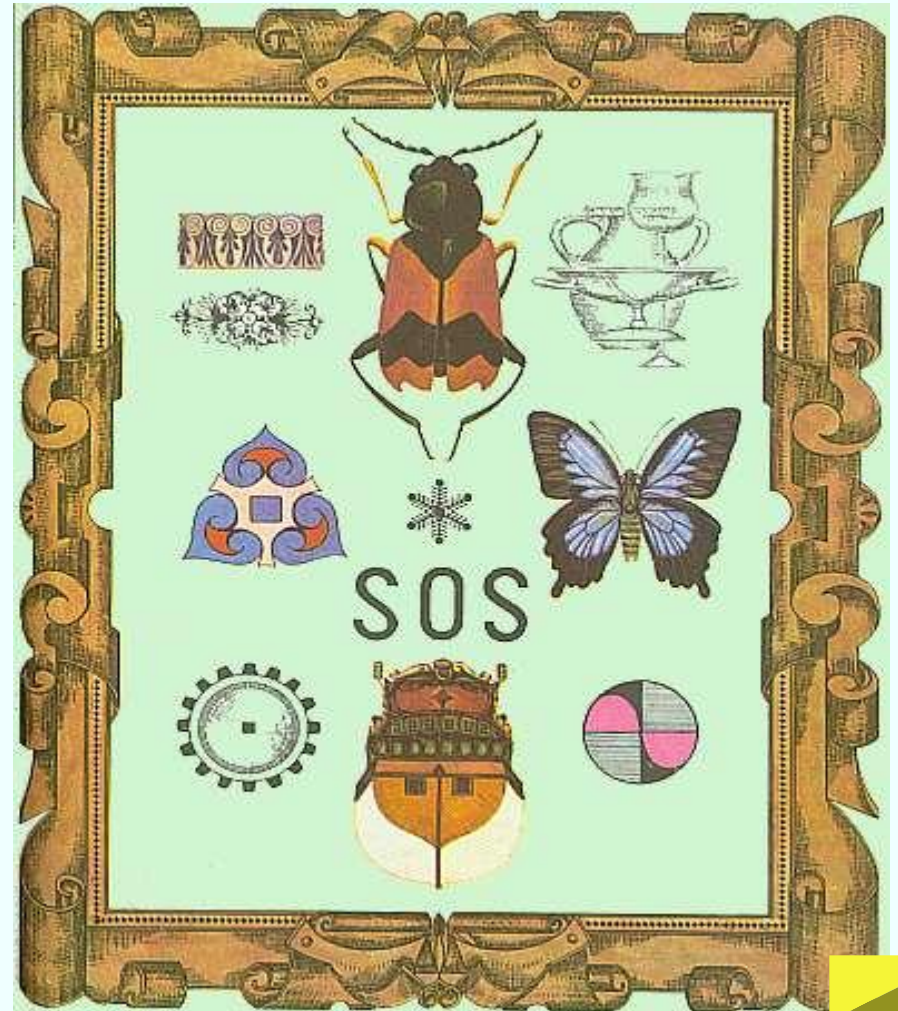


# Симметрия

Узор делится равные части, каждая из которых как бы повтор, отражение другого в зеркале, есть ось симметрии – зеркальная симметрия.

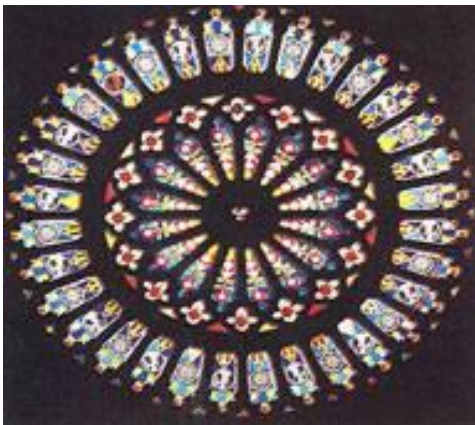


Ось симметрии проходит через центр композиции узора перпендикулярно к его плоскости.





# Симметрия



Симметрия помогает создавать определенный ритм в орнаменте  
Серов СПК М.И.  
Мясникова



# ОСНОВНЫЕ ЗАКОНЫ КОМПОЗИЦИОННОГО ПОСТРОЕНИЯ ОРНАМЕНТА

Целостность                      Гармония                      Равновесие  
Единство      Соподчиненность      Пропорциональность  
Соразмерность

- МОТИВ** – это главный образующий элемент;  
- это повторяющийся элемент (мотив) орнамента;  
- это основное изображение, которое повторяется в орнаменте.

**РАППОРТ** (rapport (фр.) – возвращение. Раппортное повторение мотива создает разнообразный ритм.

**СТИЛИЗАЦИЯ** - формальное подчинение художественного изображения какому-либо стилю, традиции. Это обобщение предмета изображения, упрощение его формы, цветовой гаммы.





# Мотив

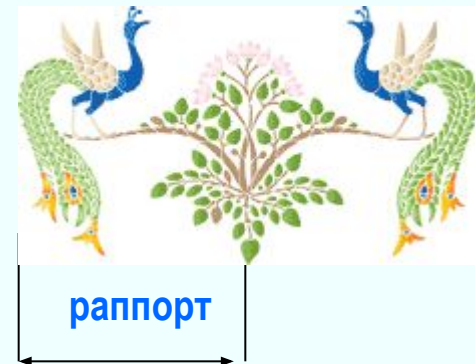
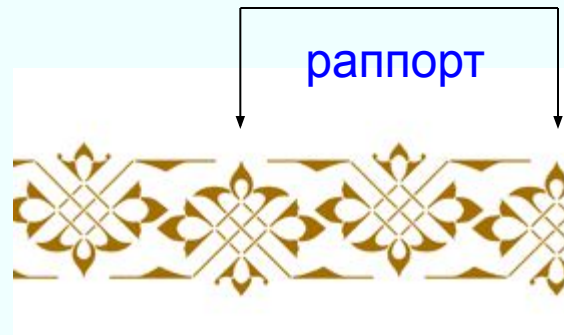
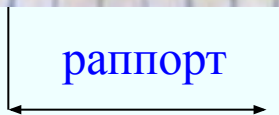
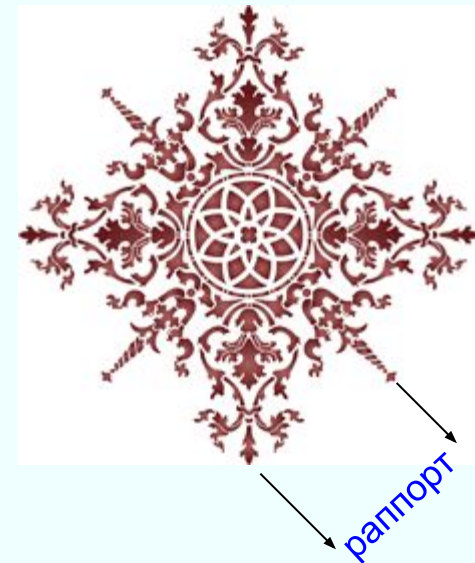
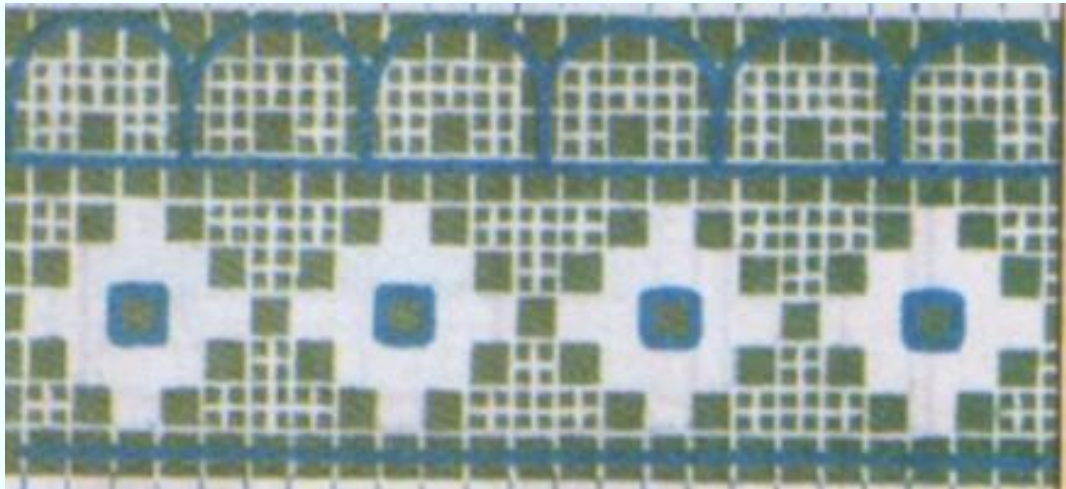
## МОТИВ:

- простой – состоит из одного элемента;
- сложный – состоит из 2-х или нескольких элементов, пластически связанных в единое целое.



# Раппорт

**РАППОРТ** - повторяющиеся элементы (мотивы) орнамента, они чередуются через одинаковые интервалы.





# Стилизация

Декоративное обобщение и выделение характерных особенностей объектов с помощью ряда условных приемов.



Серв СПК М.  
Мясникова





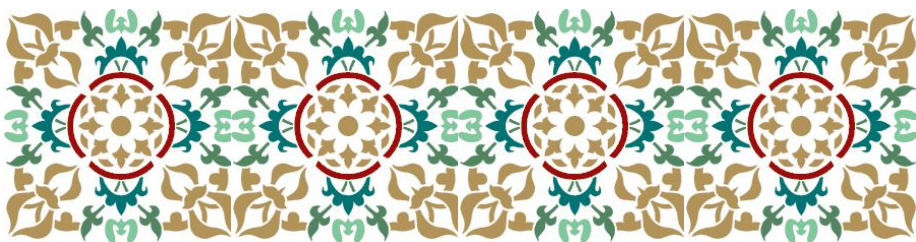
# Создание орнаментов



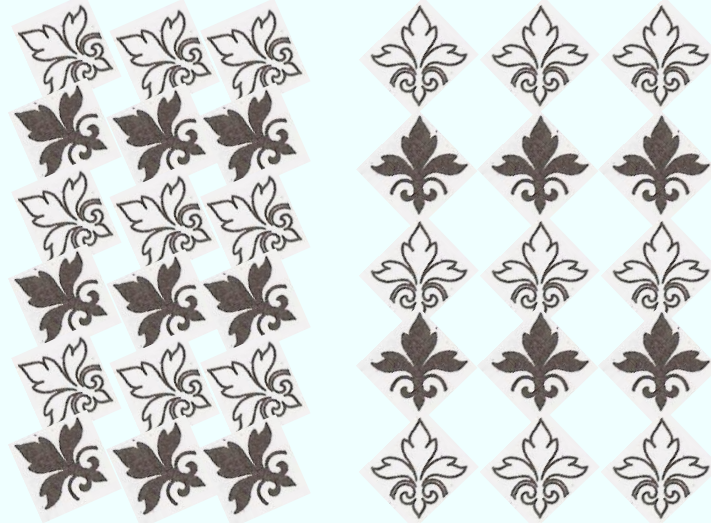
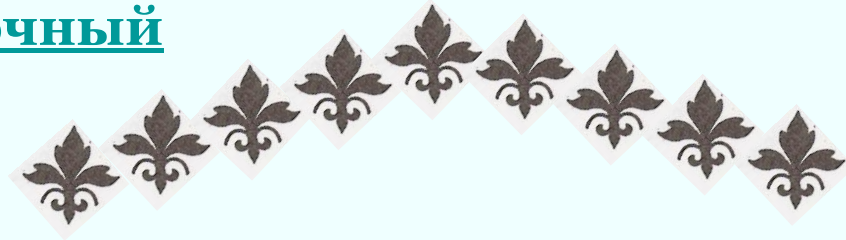
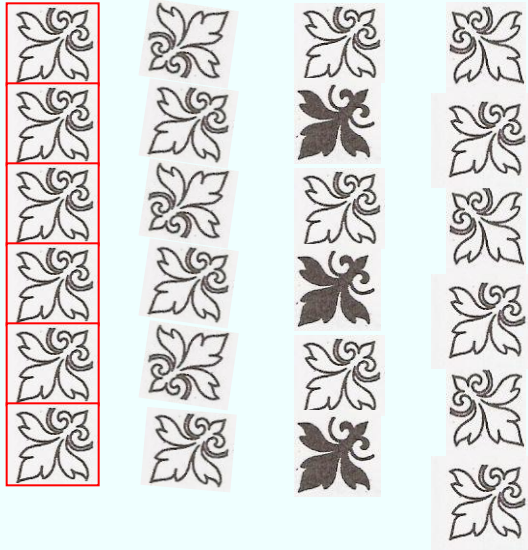




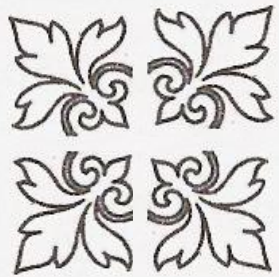
# Создание орнаментов



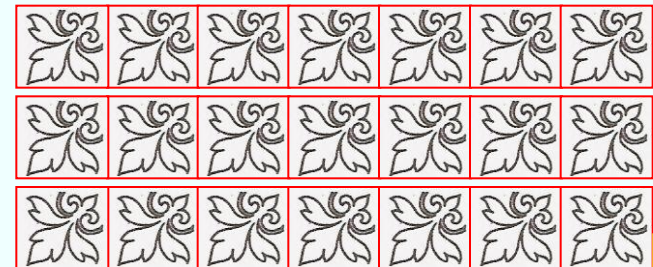
# Ленточный



## ОРНАМЕНТ в замкнутой форме



## Сетчатый







# ОРНАМЕНТ

Серов СПК М.И.  
Мясникова



# Ленточный

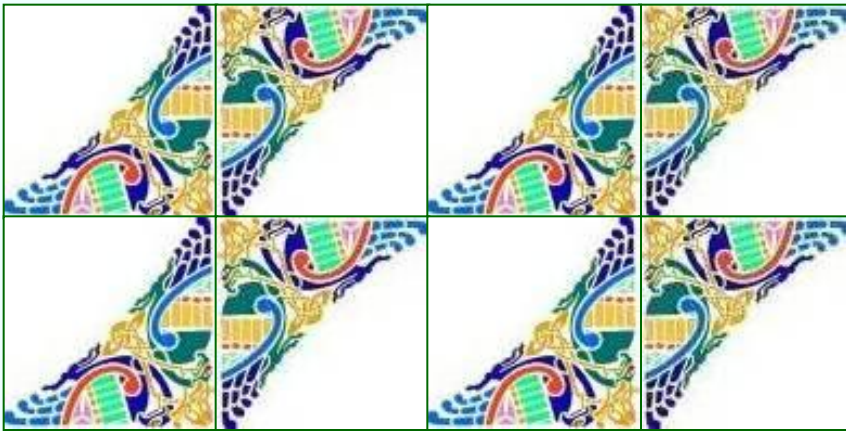
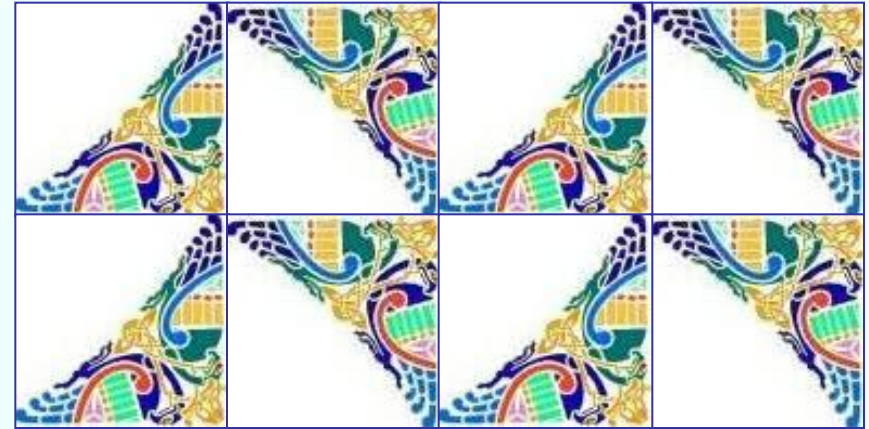
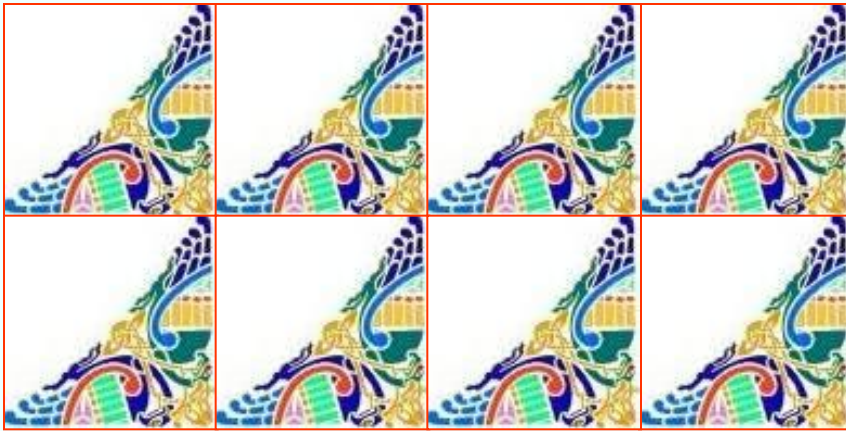


Серов СПК М.И.  
Мясникова

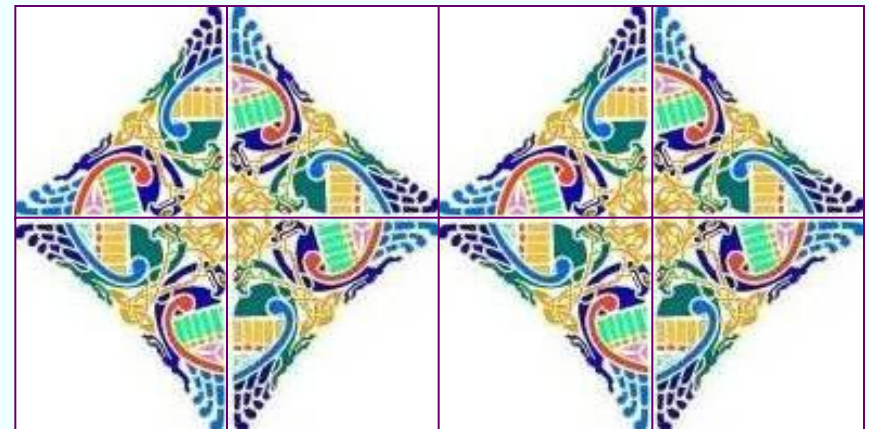


# Орнамент в замкнутой форме





## Сетчатый орнамент



Серов СПК М.И.  
Мясникова





Спасибо за внимание

Автор презентации Мясникова М.И.

Серов СПК М.И.  
Мясникова

Используемая информация с сайтов  
art/depart.ru

[http:// Искусство орнамента.htm](http://Искусство_орнамента.htm)

[http:// Бордюры Декор бордюр трафаретом](http://Бордюры_Декор_бордюр_трафаретом)  
Трафареты для декора, трафареты для стен, ткани, мебели.files.ru

[http:// Орнаменты всех времен и стилей - Art Tower.htm.ru](http://Орнаменты_всех_времен_и_стилей_-_Art_Tower.htm.ru)

[http:// files\cantor\\_mylivepage\\_ru Орнаменты.htm.ru](http://files\cantor_mylivepage_ru_Орнаменты.htm.ru)

[http://cantor\\_mylivepage\\_ru Картинки - БУКВИЦЫ.htm.ru](http://cantor_mylivepage_ru_Картинки_-_БУКВИЦЫ.htm.ru)

<http://janr.perm.ru>

<http://www.tambour.ru>

Страна мастеров