

# ФРАНЦУЗСКИЙ КЛАССИЦИЗМ XVII ВЕКА

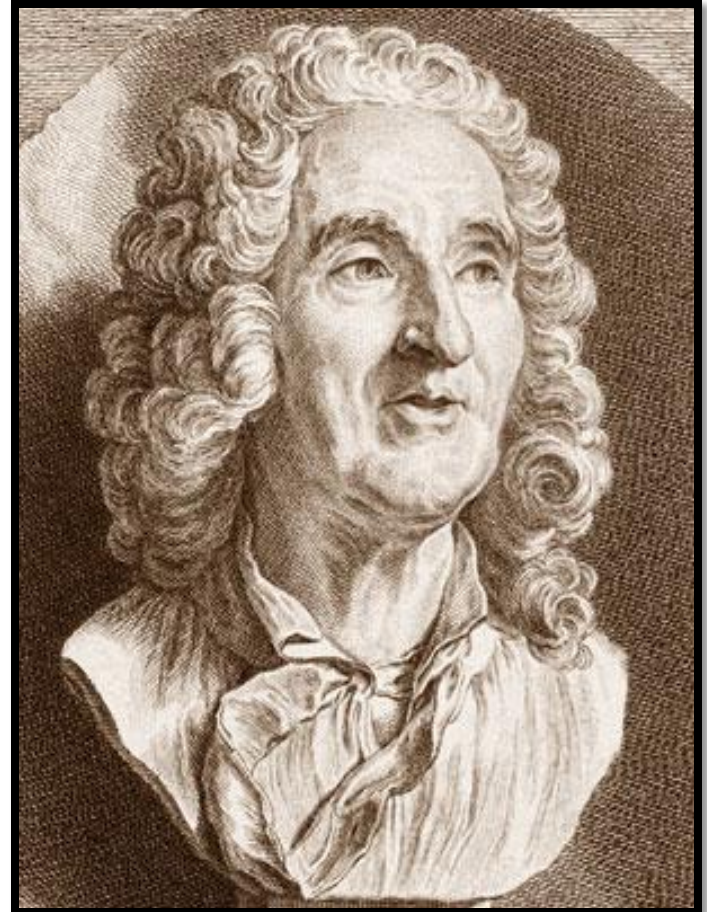


# Что такое классицизм?

- Классицизм - стилистическое направление в европейском искусстве, важнейшей чертой которого было обращение к античному искусству как эталону и опора на традиции Высокого Возрождения.
- В изобразительном искусстве и архитектуре проявились общие эстетические принципы – использование форм и образцов античного искусства для выражения современных общественно эстетических взглядов, тяготение к возвышенным темам и жанрам, к логичности и ясности образов, провозглашение гармоничного идеала человеческой личности.
- Классицисты стремились к скульптурной четкости форм, пластической завершенности рисунка, к ясности и уравновешенности композиции. При этом для классицизма свойственно тяготение к отвлеченной идеализации, отрыв от конкретных образов современности, к установлению норм и канонов, регламентирующих художественное творчество.



- Скульптура эпохи классицизма отличается строгостью и сдержанностью, слаженностью форм, спокойностью поз, когда даже движение не нарушает формальной замкнутости



Этьен Фальконе



Жан-Антуан Гудон



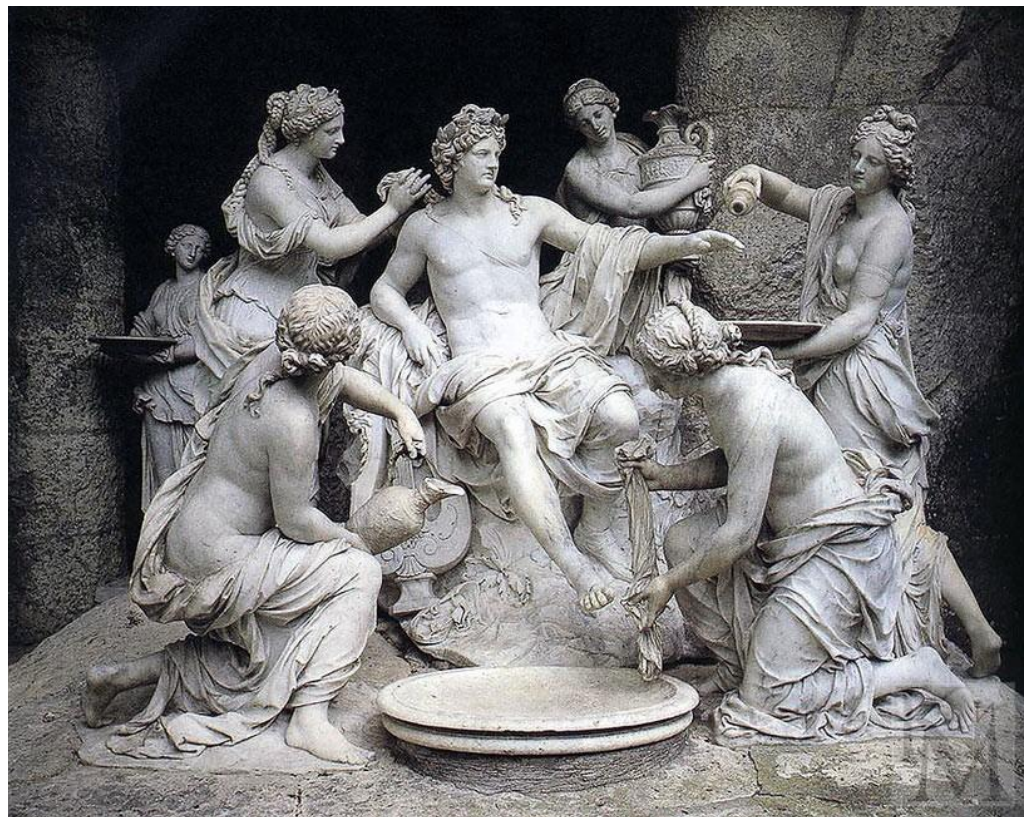


- Во главе направления становится парижская Академия художеств, которой принадлежит создание свода искусственных догматических правил и якобы непоколебимых законов композиции рисунка. Эта Академия установила также рационалистические принципы изображения эмоций (“страстей”) и разделение жанров на “высокие” и “низкие”. К “высоким” жанрам относились исторический, религиозный и мифологический жанры, к “низким” - портрет, пейзаж, бытовой жанр, натюрморт. Со временем это направление выродилось в холодный официальный академизм.

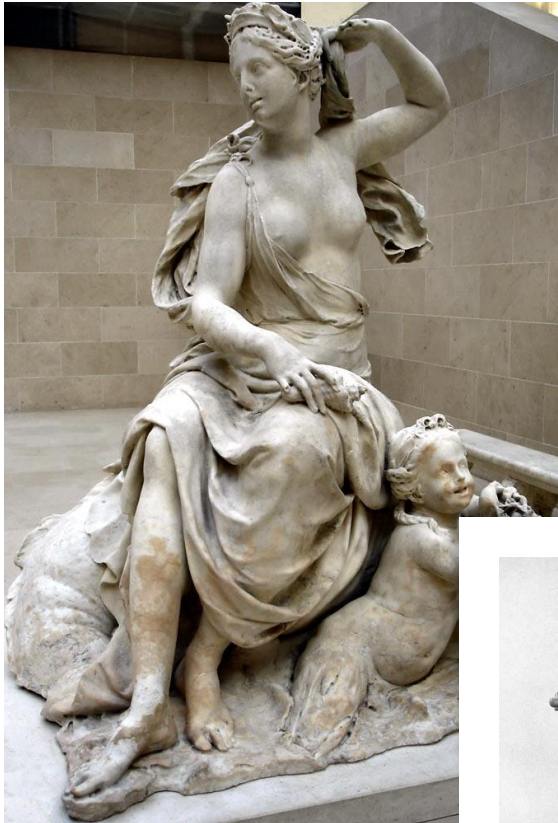
- Классицизм формировался как антагонистическое направление по отношению к пышному и виртуозному искусству барокко. Но, когда во второй половине 17 века классицизм стал официальным искусством абсолютистской монархии, он вобрал в себя элементы барокко. Это проявилось в архитектуре Версаля, в творчестве живописца Ш. Лебрена, скульптуров Ф. Жирардона, и А. Кузевокса.



Шарль Лебрен



Франсуа Жирардон

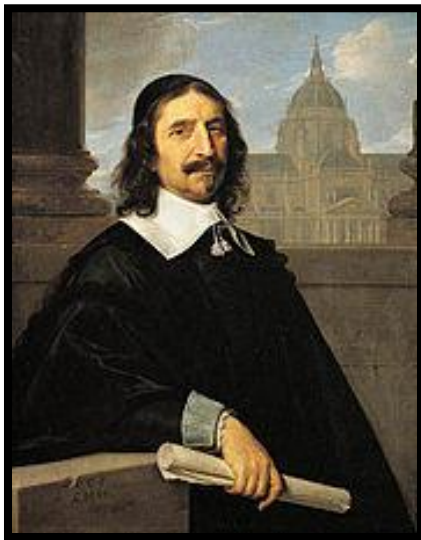


Антуан Кузевокса



- В первой половине и середине XVII столетия во французской архитектуре складываются и постепенно укореняются принципы классицизма. Этому способствует и государственная система абсолютизма.
- Строительство и контроль над ним сосредотачиваются в руках государства. Вводится новая должность "архитектора короля" и "первого архитектора". На строительство затрачиваются огромные средства. По всей стране широко развертываются градостроительные работы.
- В большинстве случаев новые города проектируются в виде квадрата или прямоугольника в плане либо в виде более сложных полигональных форм - пяти, шести, восьми и т. д. угольников, образованных оборонительными стенами, рвами, бастионами и башнями. Внутри них планируется строго регулярная прямоугольная или радиальнокольцевая система улиц с городской площадью в центре. В качестве примеров можно указать города Витри-ле-Франсуа, Саарлуи, Анришмон, Марль, Ришелье и т. д.

- На левом и правом берегу Сены строятся крупные дворцовые комплексы Люксембургский дворец и дворец Пале-Ро-яль (1624, арх. Ж. Лемерсье). Дальнейшее развитие градостроительных работ в Париже выразилось в создании двух правильных по форме - квадратной и треугольной - площадей, включенных в средневековую застройку города, - Королевской площади (1606-12, арх. Л. Метезо) и площади Дофина (начата в 1605 г. ) на западной части острова Ситэ.



Жак Лемерсье



- Приемы барокко сочетаются с традициями французской готики и новыми классицистическими принципами понимания красоты. Многие культовые сооружения, построенные по установившемуся в итальянском барокко типу базиликальной церкви, получили пышные главные фасады, декорированные ордерами колонн и пилястров, с многочисленными раскреповками, скульптурными вставки и волютами. Примером может служить церковь Сорбонны (1629-1656, архитектор Ж. Лемерсье) - первое культовое здание Парижа, увенчанное куполом.



- В этой церкви, построенной по плану церкви итальянского барокко, традиционные элементы церковных барочных фасадов сочетаются с готической вытянутостью пропорций.





Франсуа Мансар

- Вторая половина XVII века - время наивысшего расцвета архитектуры французского классицизма.
- Одна из причин ведущего значения архитектуры среди других видов искусства во второй половине XVII века коренилась в ее специфических особенностях.
- Именно архитектура с монументальным характером ее форм и долговечностью могла с наибольшей силой выразить идеи централизованной национальной монархии в период ее зрелости. В эту эпоху особенно ярко проявилась социальная роль архитектуры, ее идеологическое значение и организующая роль в художественном синтезе всех видов изобразительного, прикладного и садово-паркового искусств.

- Большое влияние на развитие архитектуры оказала организация Академии архитектуры, директором которой был назначен видный архитектор и теоретик Франсуа Блондель (1617-1686). Ее членами были выдающиеся французские архитекторы Л. Бриан, Ж. Гиттар, А. Ленотр, Л. Лево, П. Миильян и другие. Задача Академии заключалась в выработке основных эстетических норм и критериев архитектуры классицизма, которыми должны были руководствоваться зодчие.

- Особенности архитектуры середины и второй половины XVII века сказываются как в огромном объеме строительства крупных парадных ансамблей, призванных возвеличить и прославить господствующие классы эпохи абсолютизма и могущественного монарха - короля-солнце Людовика XIV, так и в совершенствовании и развитии художественных принципов классицизма.



- Важный вклад в теорию и практику французского классицизма внес Франсуа Blondel ( 1617-1686 ). В числе его лучших произведений следует отметить триумфальную арку, называемую обычно воротами Сен-Дени в Париже.



- Одним из произведений архитектуры второй половины XVII века, в котором уже ясно ощущается преобладание зрелых художественных принципов классицизма, является загородный ансамбль дворца и парка Во-ле-Виконт близ Мелена



- Полное и всестороннее развитие прогрессивные тенденции в архитектуре классицизма XVII столетия получают в грандиозном по масштабам, смелости и широте художественного замысла ансамбле Версале (1668-1689). Главными создателями этого самого значительного памятника французского классицизма XVII века были архитекторы Луи Лево и Ардуэн-Мансар, мастер садово-паркового искусства Андре Ленотр (1613-1700) и художник Лебрен, участвовавший в создании интерьеров дворца.

- К Версальскому дворцу, расположенному на высокой террасе, сходятся три широких прямых лучевых проспекта города, образующих трезубец. Средний проспект трезубца ведет в Париж, два других - в королевские дворцы Сен-Клу и Со, как бы связывая главную загородную резиденцию короля с различными областями страны.







Ну вот и всё  
Спасибо за внимание!