

ГЕОМЕТРИЧЕСКИЕ ТАИНСТВА ЕГИПТА

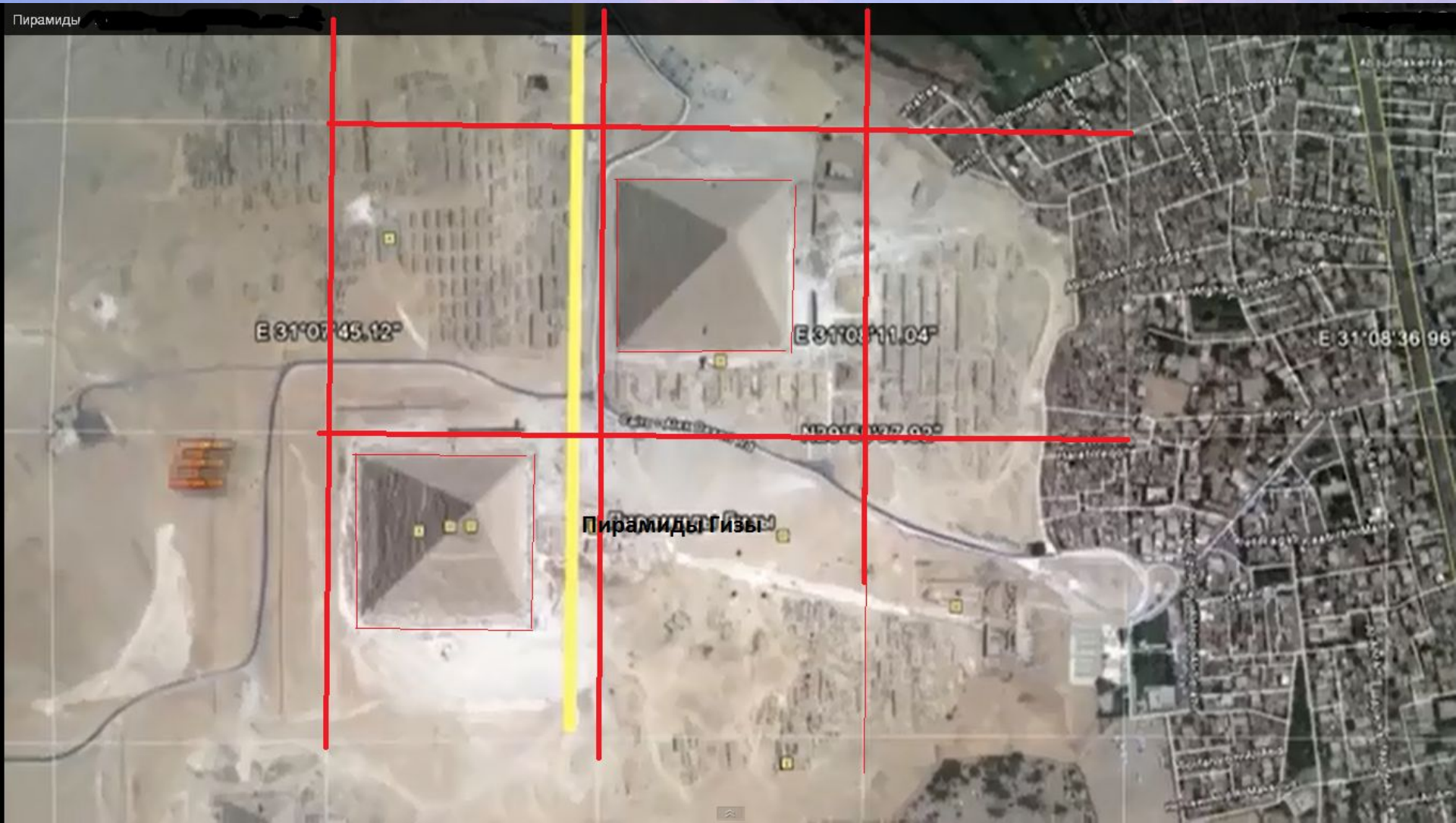
«Сорок веков смотрят на вас с
высоты этих пирамид!»

Наполеон

План

- I. Введение
- II. Цель работы
- III. Постановление задачи
- IV. Решение поставленной задачи
- V. Выводы
- VI. Список литературы

Комплекс пирамид плато Гизе



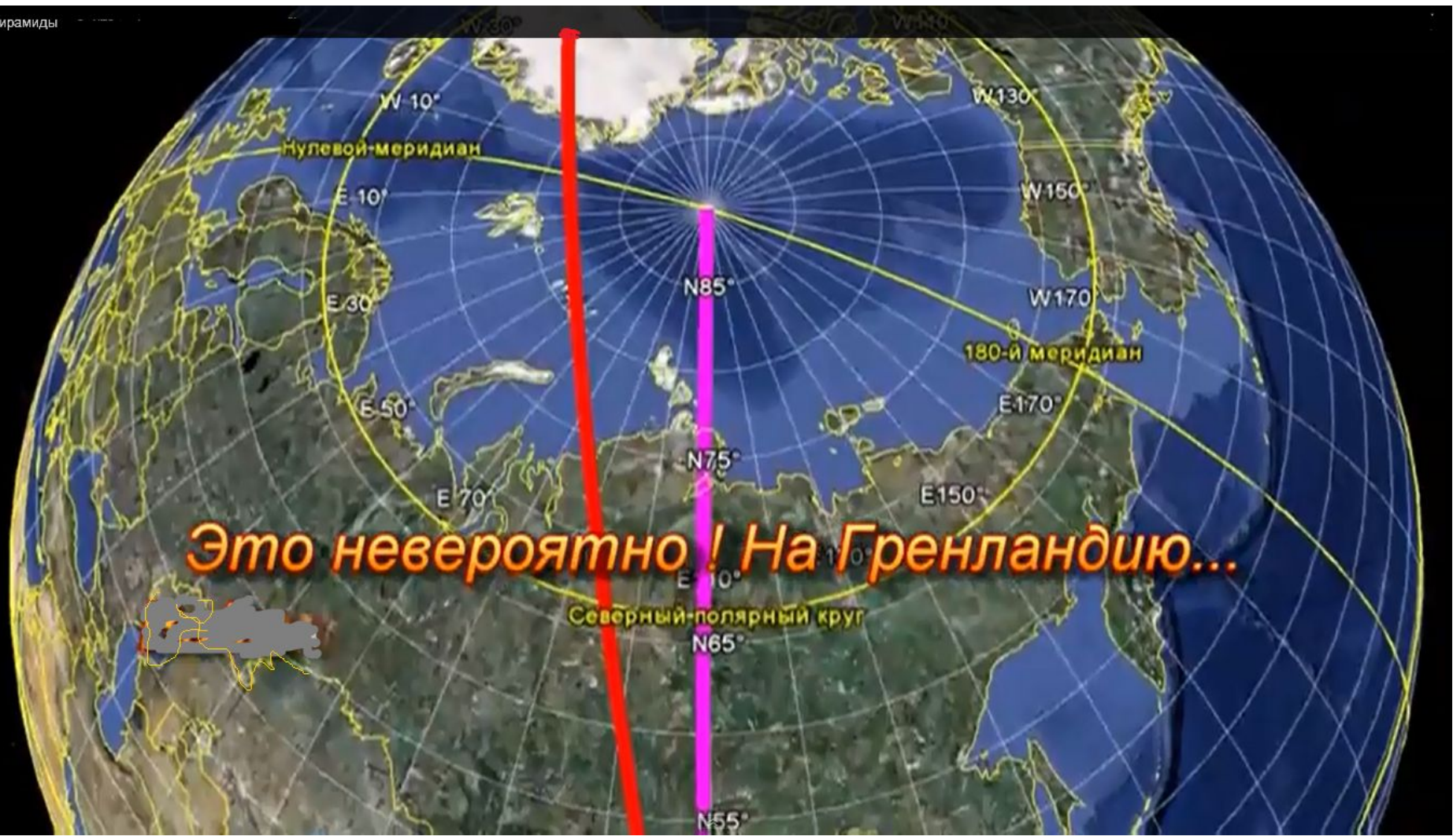
Пирамиды



Пирамиды -

**Жёлтая и розовая линии проходят ровно
вдоль меридианов и сходятся
на Северном Полюсе.**

**Это означает одно - пирамиды египта и
мавзолеей 1 императора Qin Shihuangа
одинаково ориентированы по сторонам света, а
значит построены в одну эпоху**



Это невероятно! На Гренландию...

(c) 2007 CHRISTOPHER CHAN









VI. Список литературы

- 1. «Египетская книга мёртвых»
- 2. Wikipedia.com
- 3. Сакральная геометрия.
- 4. Тайны пирамид



Спасибо за внимание!

