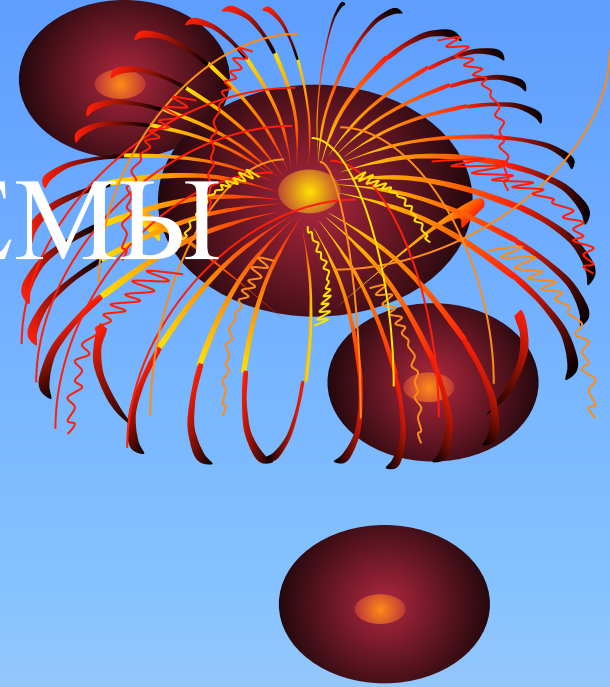


ГЕРБЫ И ЭМБЛЕМЫ



Изобразительное искусство

5 класс

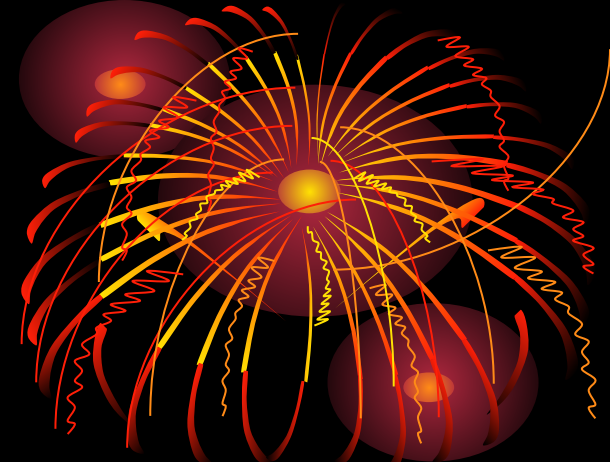
Эмблема



(греч. έμβλημα) — условное изображение идеи в рисунке и пластике, условный знак, которому присвоен тот или другой смысл.



Эмблема



Эмблемы должны
быть непременно
ясны и просты,
зритель должен в
них видеть то, что
ему хотели
сказать.

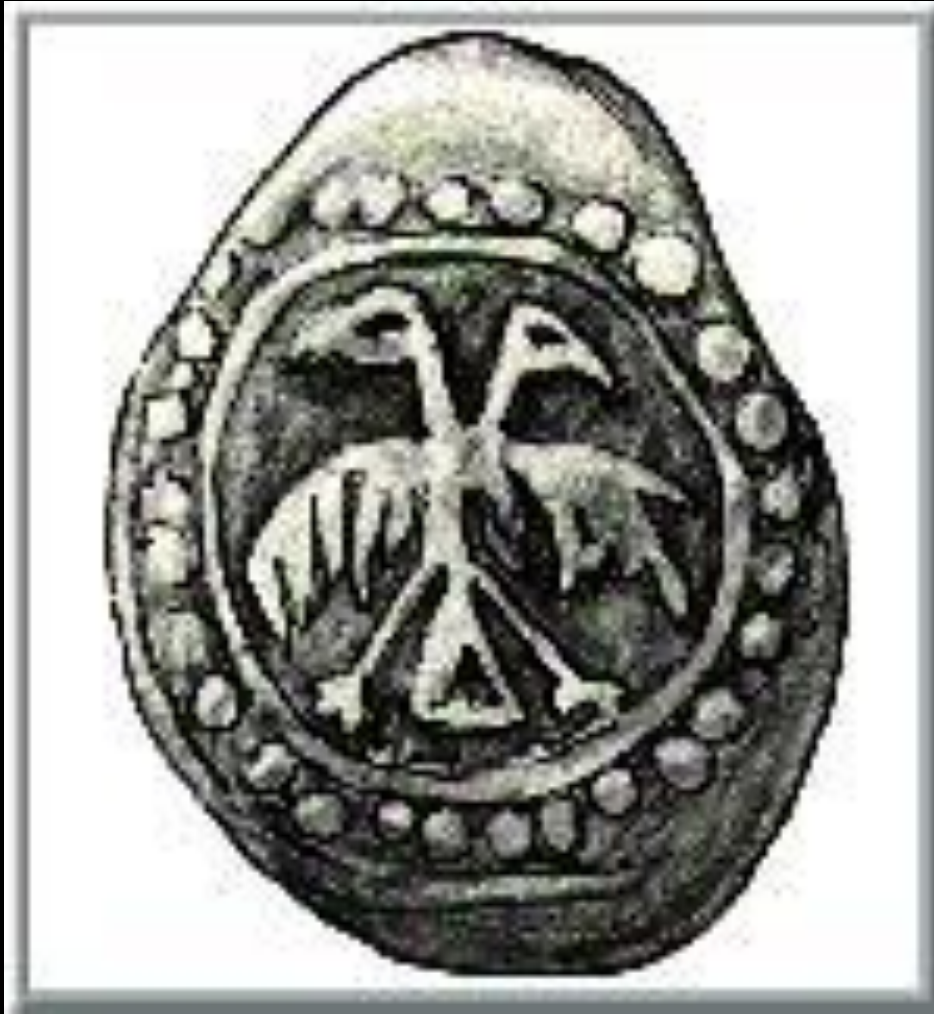
Эмблемы земель — предшественники гербов



- одна и та же эмблема может быть изображена по-разному. Это значит, что эмблема служила лишь украшением, орнаментом.
- герб требует неизменяемости и строгих канонов.

Герб - это композиция из различных символов, которая отражала степень знатности рода, основные занятия и заслуги представителей рода перед государством





Двуглавый орел у славян и на Востоке вообще означал старую как мир идею "охраны справа и слева, с той и другой стороны". Одновременно, "орел" воспринимался как знак самой высокой власти.



Войско Донское, конечно же, имело свою символику, и начиналась она с печатей. На первой печати донских казаков изображён олень, пронзённый стрелой, на второй — казак с ружьём на бочке с вином.

Этими печатями скреплялись документы, которые Войско посылало в Москву в далёком прошлом

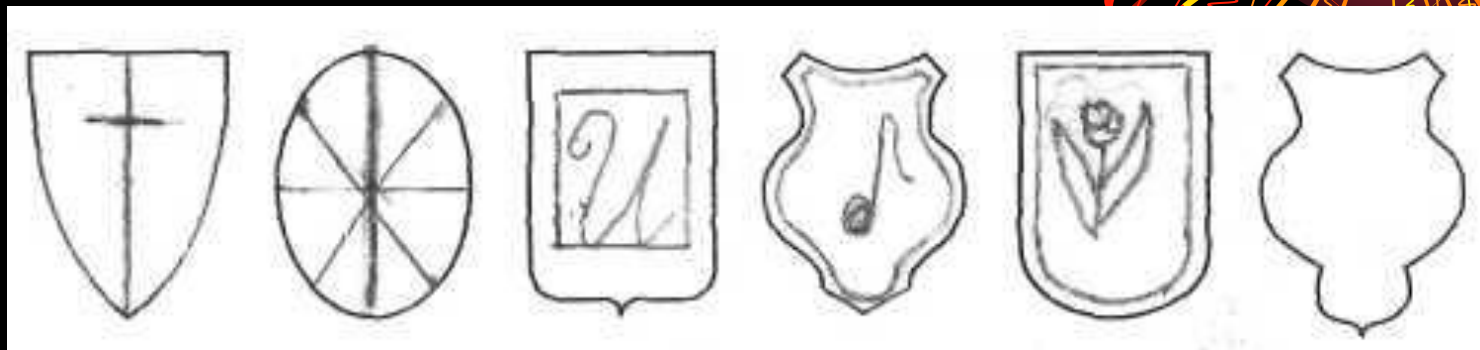


Зачастую гербы — это настоящие произведения искусства. Искусство составления герба требует знания и соблюдения определённых правил:

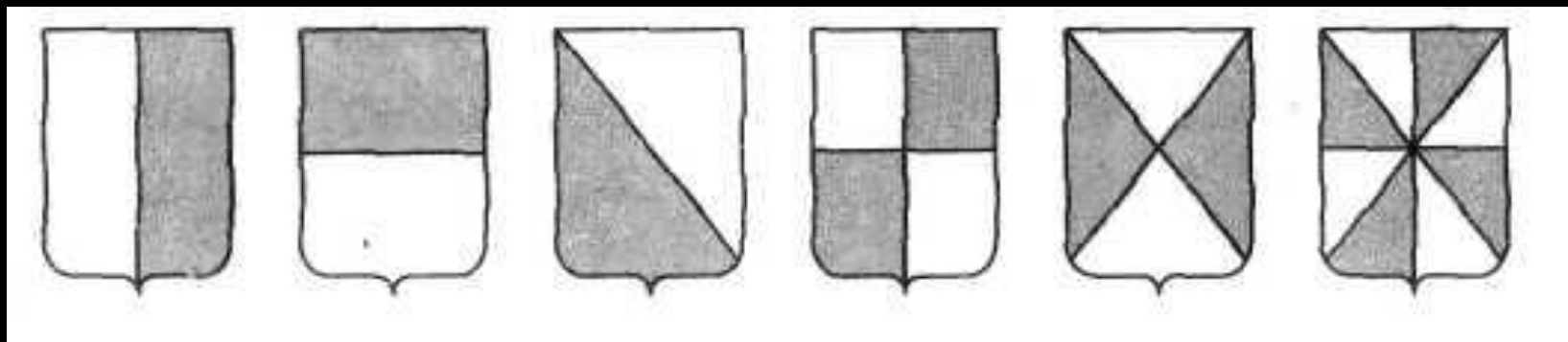
- золотой цвет - символ богатства и справедливости;
 - серебро - символ невинности и чистоты;
 - червлёный (темно-красный) — символ любви, смелости;
 - голубой - символ красоты и величия;
 - зелёный - символ изобилия и надежды;
 - пурпурный (красный с оттенком синего) - могущество;
 - чёрный - мудрость и печаль.
- дуб, медведь означали силу; факел, раскрытая книга - знание; пчела - трудолюбие; лавр - славу; крылатый змей - зло, смуту; дракон - могущество; рука в перчатке - храбрость.



Форма гербового щита может быть такой:



Поле щита принято делить следующим образом:





- Композиция герба обычно была симметрична. Самую важную информационную часть герба помещали в центр и называли щит. По сторонам щит поддерживают фигуры-щитодержатели - люди, птицы, звери. Герб украшает лента с девизом.
- Девиз - это выражение, отражающее жизненные принципы рыцаря.
- Венчает герб корона.





В прошлом у каждого российского города был свой герб. Он рассказывал о самом главном в судьбе города, его внешнем облике, обычаях жителей. Рассказ вёлся на языке символов — сказочных и настоящих фигур и предметов, расположенных на гербе с особым смыслом.

Список литературы



- Порохневская М.А. Изобразительное искусство. **5** класс. Поурочные планы по программе Неменского Б.М. – Волгоград: Учитель – АСТ, **2003.**
- Веряскина О.Г. Символика Донского края. –Ростов-на-Дону: Донской издательский дом, **2006.**