

Презентация по теме: «Государственный музей изобразительных искусств им. А.С. Пушкина»

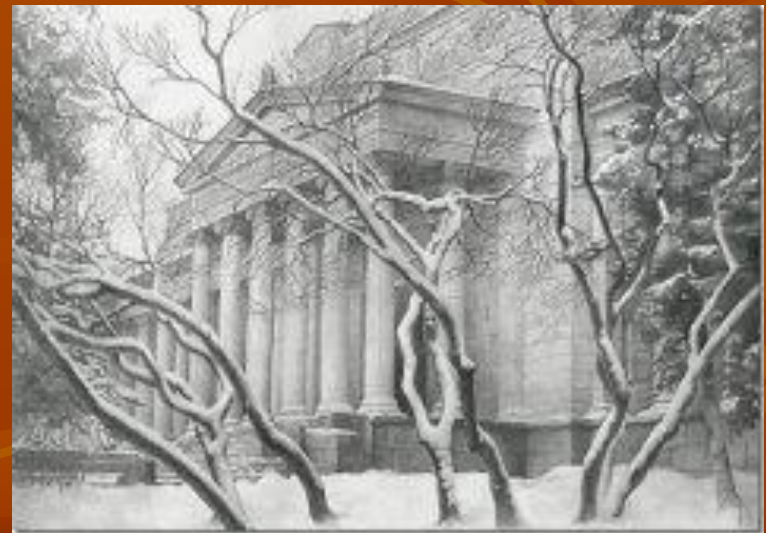
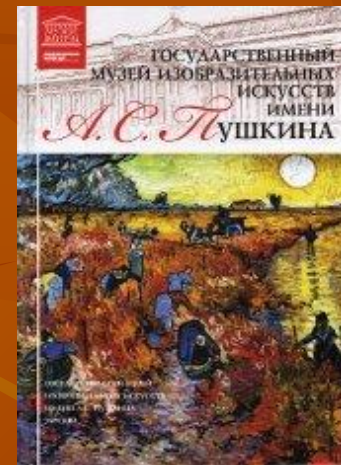


- Государственный музей изобразительных искусств имени А.С. Пушкина — одно из крупнейших в России художественных собраний зарубежного искусства с древнейших времен до наших дней. В современной экспозиции представлены обширная учебная коллекция тонированных гипсовых слепков с произведений античности, средних веков и эпохи Возрождения, а также собрание подлинных произведений живописи, скульптуры, графики и декоративно-прикладного искусства.



# Даты

- Началом строительства здания Музея считается 17 (29 н.ст.) августа 1898 года, когда состоялась церемония торжественной закладки.
- 31 мая (13 июня) 1912 года он был открыт для публики как Музей изящных искусств имени императора Александра III при Императорском Московском университете.
- В 1923 году Музей был выведен из подчинения университету.  
В 1932 году он был переименован в Государственный музей изобразительных искусств.  
В 1937 году Музею было присвоено имя А.С. Пушкина.  
В 1991 году Музей внесен в Государственный свод особо ценных объектов культурного наследия народов Российской Федерации.



Пьер Пюви де Шаванн (1824-1898)  
Французская школа. Бедный рыбак (1978)  
Холст, масло



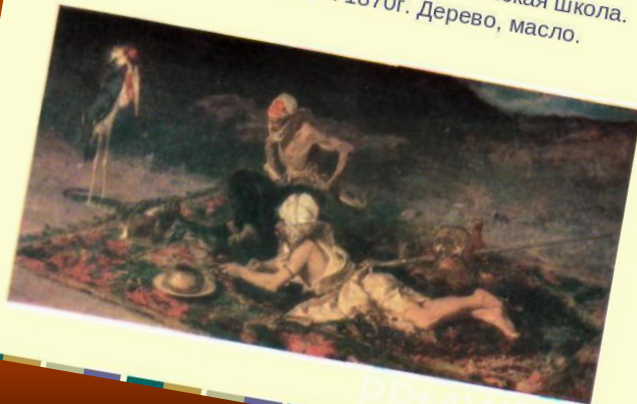
Иоганн Бартольд Йонкинд (1819-1891)  
голландская школа. Набережная канала. 1869  
Холст, масло



А.П.Рябушкин (1861-1904). Ожидание новобранцев  
от венца в Новгородской губернии. 1891г. Холст,  
масло.

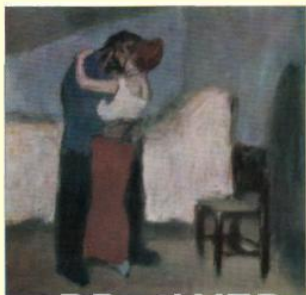


Мариано Фортун (1838-1874). Испанская школа.  
Заклинатели змей. 1870г. Дерево, масло.

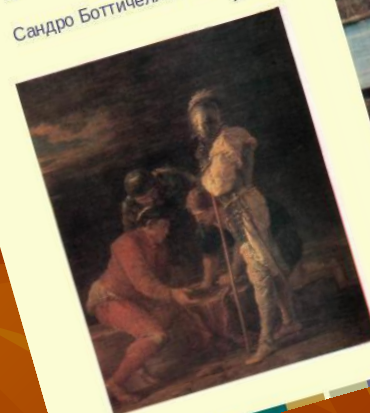


Джованни Крзатто (1885/86-1978). Итальянская школа. Нахождение Моисея. Холст, масло.

Пабло Пикассо (1881-1973). Французская школа. Свидание. 1900. Картон, масло.



Сальватор Роза (1615-1673). Итальянская школа. Воины, играющие в кости. Холст, масло.



Сандро Боттичелли (1445-1510). Итальянская школа. Благовещение. Холст, темпера.



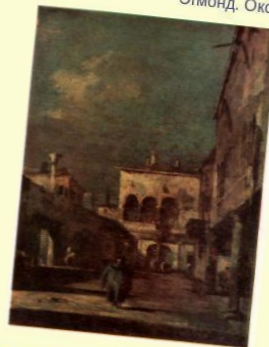
Ян Мостарт (1475-1555/56). Нидерландская школа. «Се человек». Дерево, темпера.

Анри де Тулуз-Лотрек (1864-1901). Французская школа. Портрет певицы Иветт Гильберт. 1894. Картон, темпера



Франческо Гварди (1712-1793). Итальянская школа. Венецианский дворик. 1770-е годы. Холст, масло.

Якоб Ван Рейсдаль (1628-1682). Голландская школа. Вид деревни Эгмонд. Около 1649. Дерево, масло



# Название музея

- 1912—1917 — Музей изящных искусств им. Императора Александра III при Московском университете
- 1917—1923 — Музей изящных искусств при Московском университете
- 1923—1932 — Государственный музей изящных искусств
- 1932—1937 — Государственный музей изобразительных искусств
- 1937 — настоящее время — Государственный музей изобразительных искусств им. А. С. Пушкина

# Коллекция музея

- Коллекция ГМИИ представляет собой собрание произведений западного искусства от античности до XX века.
- Первоначально коллекция была сформирована И. В. Цветаевым из гипсовых копий античных скульптур, копий римских скульптур и мозаик, а также купленной государством коллекции подлинных древностей египтолога Голенищева.
- В апреле 1923- В апреле 1923 г. Наркомпрос- В апреле 1923 г. Наркомпрос принимает решение о создании в здании Музея изящных искусств Центрального музея старой западной живописи на основе собраний Государственного музейного фонда, Московского Публичного и Румянцевского музеев, собрания Первого музея

- В 1930 году в ГМИИ из Эрмитажа были переданы картины Боттичелли- В 1930 году в ГМИИ из Эрмитажа были переданы картины Боттичелли, Кранаха- В 1930 году в ГМИИ из Эрмитажа были переданы картины Боттичелли, Кранаха, Пуссена- В 1930 году в ГМИИ из Эрмитажа были переданы картины Боттичелли, Кранаха, Пуссена и Давида. После окончания Второй мировой войны в ГМИИ поступила большая часть картин из Дрезденской галереи

После окончания Второй мировой войны в ГМИИ - В 1948- В 1948 г. был закрыт Государственный музей нового западного искусства- В 1948 г. был закрыт Государственный музей нового западного искусства (ГМНЗИ), и его собрание было поделено между мировой войной в ГМИИ поступила большая часть картин из Дрезденской галереи, а также Клад Приама, закрыт Государственный музей нового западного искусства (ГМНЗИ), и подаренный Генрихом Шлимманом на месте древней Троя. Впоследствии собрание Дрезденской галереи было возвращено в собственность Военной Германии. Однако некоторые произведения, принадлежавшие коллекции Сергея Щукина- В 1948 г. был закрыт Государственный музей нового западного искусства (ГМНЗИ), и его собрание было поделено между Пушкинским музеем и Эрмитажем. В



- В основном это были работы французских импрессионистов и постимпрессионистов, являющиеся сейчас гордостью и основой экспозиции ГМИИ. В музее находятся принадлежавшие Ивану Морозову-  
В основном это были работы французских импрессионистов и постимпрессионистов, являющиеся сейчас гордостью и основой экспозиции ГМИИ. В музее находятся принадлежавшие Ивану Морозову картины «Красные виноградники в Арле-  
В основном это были работы французских импрессионистов и постимпрессионистов, являющиеся сейчас гордостью и основой экспозиции ГМИИ. В музее находятся принадлежавшие Ивану Морозову картины «Красные виноградники в Арле» Ван Гога-  
В основном это были работы французских импрессионистов и постимпрессионистов, являющиеся сейчас гордостью и основой экспозиции ГМИИ. В музее находятся принадлежавшие Ивану Морозову картины «Красные виноградники в Арле» Ван Гога и «Девочка на шаре-  
В основном это были работы французских импрессионистов и постимпрессионистов, являющиеся сейчас гордостью и основой экспозиции ГМИИ. В музее находятся принадлежавшие Ивану Морозову картины