

Выполнила Завьялова Полина

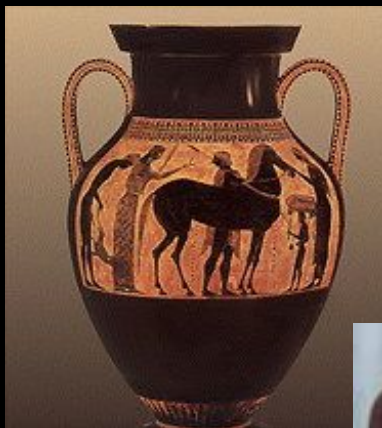
ГРЕЧЕСКАЯ КЕРАМИКА.



Археологические раскопки

- Греческая керамика является наиболее распространённой находкой в археологических исследованиях античной Греции, обнаружить её можно во всём ареале расселения древних греков. Помимо греческой метрополии, которая в значительной степени совпадала с территорией современной Греции, в него входят: западное побережье Малой Азии, острова Эгейского моря, остров Крит, частично остров Кипр и заселённые греками районы южной Италии. Как экспортный товар греческая керамика, а вместе с ней древнегреческая вазопись, попала в Этрурию, на Ближний Восток, в Египет и Северную Африку. Расписную греческую керамику находят даже в захоронениях кельтской знати.

Прекрасные эти античные вазы...



-
- Размеры гончарных мастерских в Афинах в древности, вероятно, были очень разными, как и в наши дни. Там существовали и крохотные лавочки бедных или независимых гончаров, работавших вдвоем с подмастерьем, вращавшим круг. Их работы были многочисленны и разнообразны: добыча и очистка глины, ее вымешивание, формовка сосудов на гончарном круге, соединение частей, переворачивание сосудов и окончательная отделка формы, декор ваз, добывание дерева или древесного угля для печи, топка печи и продажа готовой продукции. Преуспевающие владельцы набирали в свою большую мастерскую штат рабочих, подмастерьев и искусных ремесленников, а сами выступали в роли старшего мастера или контролера. В Аттике некоторые гончары использовали до дюжины рабочих, однако в среднем в мастерской работало четыре-пять человек



Слова «Сосуды», «посуда» на латинском – «Вазы». В Древней Греции они изготовлялись из обожженной глины.

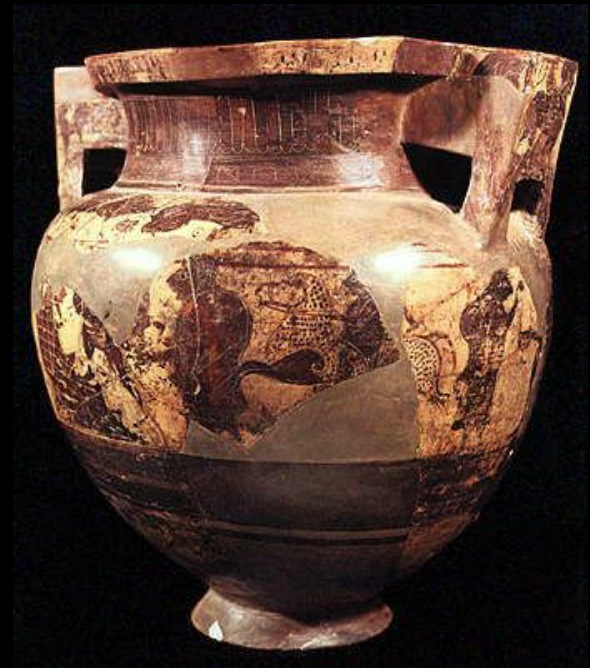
Вазопись – роспись керамических (от греческого «керAMOS» - глина) сосудов.

Древнегреческие мастера создавали великое множество сосудов самого разного назначения:

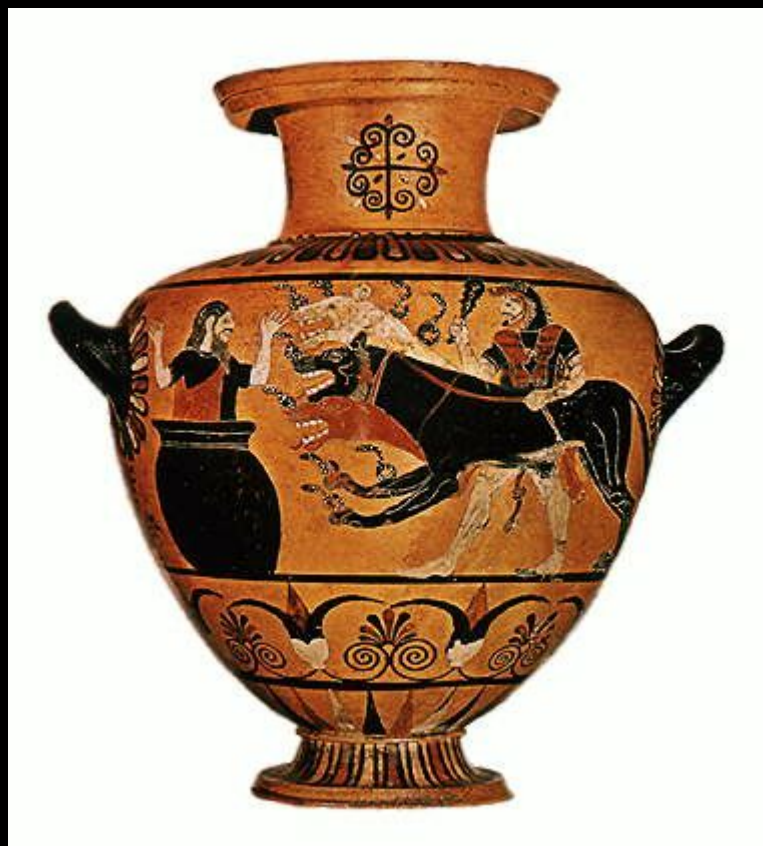
Амфоры(остродонные сосуды) – для хранения оливкового масла и вина.



Кратеры – большие сосуды для смешивания вина с водой(неразбавленного вина греки не пили).



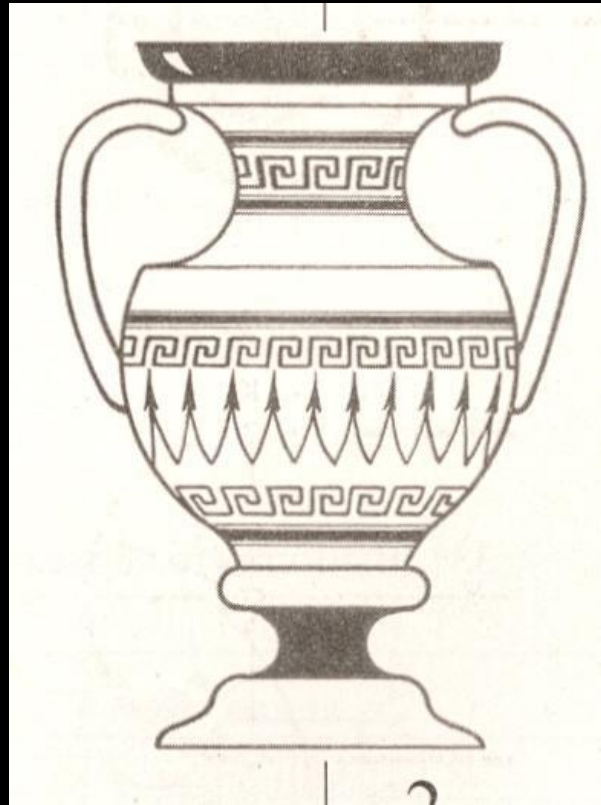
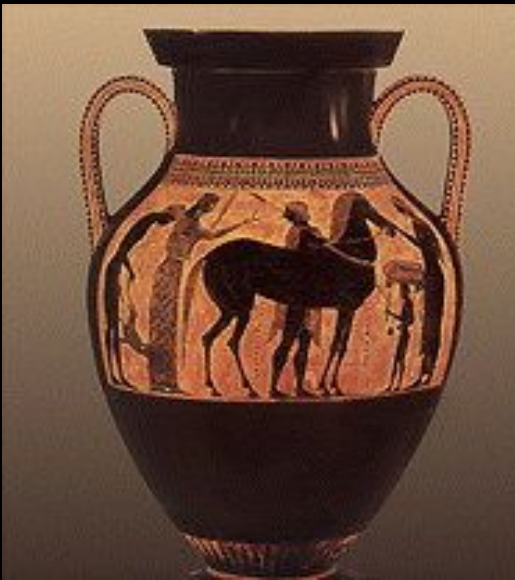
Гидрии – сосуды для воды.



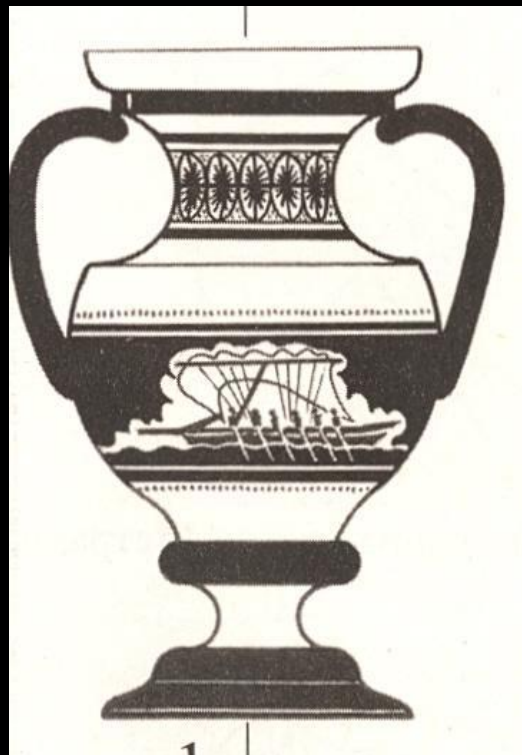
Ойнохоя - глиняный или металлический кувшин для вина с венчиком горла в виде трилистника, часто расписной.



Чернофигурной называли роспись, для которой фоном служил естественный цвет обожженной глины.



Если же фон был черным, а изображения имели цвет обожженной глины (красновато - коричневый) – такую роспись называли краснофигурной.



Сюжетами для росписей служили легенды и мифы, сцены повседневной жизни, школьные уроки, соревнования атлетов.

