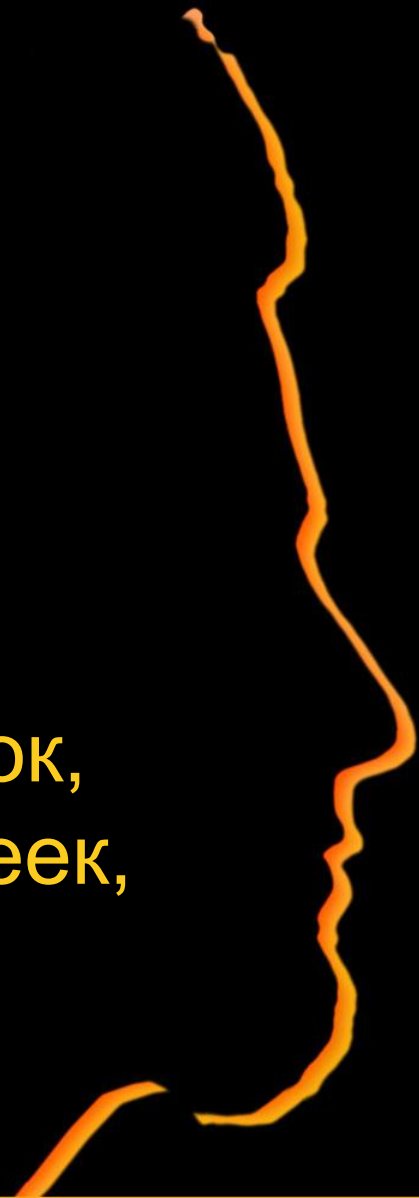


The image features a black silhouette of a human head in profile, facing right. The background is a vibrant, wavy pattern of orange, red, and yellow, resembling a sunset or a stylized flame. The word "ГРИМ" is written in large, bold, yellow Cyrillic letters across the center of the silhouette.

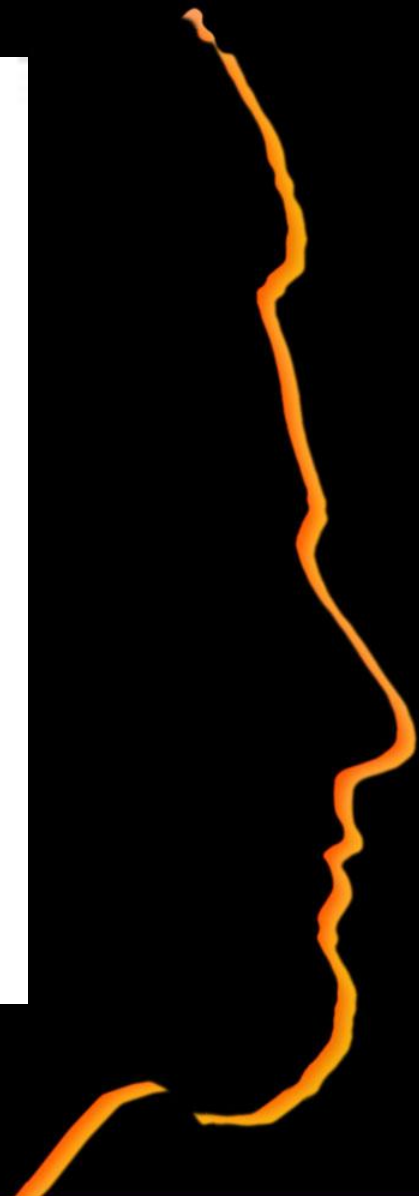
ГРИМ

Фрагмент урока
из 9 класс
М.А.Гришина

Грим (фр. *grime*, буквально — забавный старикан, от староитальянского. *grimo* — морщинистый) — искусство изменения внешности актёра, преимущественно его лица, с помощью гримировальных красок, пластических и волосяных наклеек, парика, причёски и др.



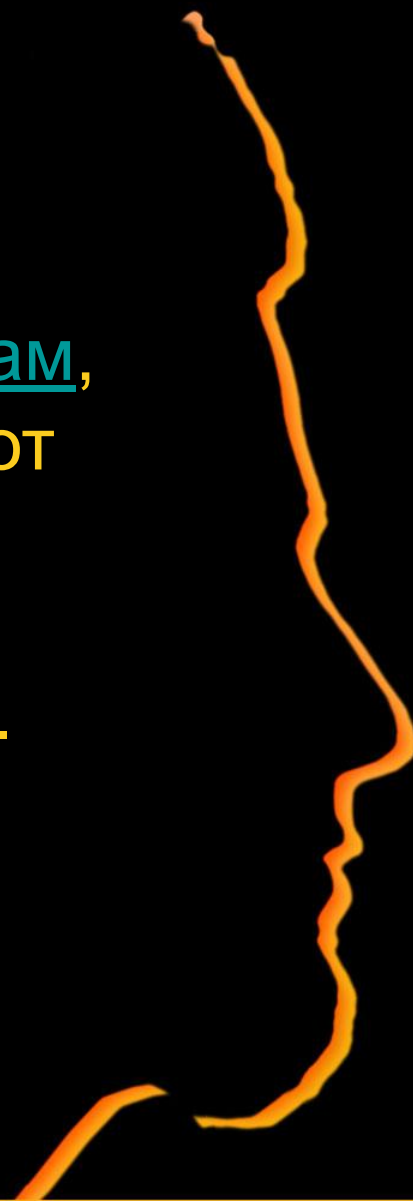
Также гримом называют сами краски, использующиеся для грима.



История возникновения искусства грима



ВОСХОДИТ К
народным
обрядам и играм,
требовавшим от
участников
внешнего
преображения.



а также

К традиционным и условным по рисунку и краскам грима некоторых форм китайского, индийского, японского и др. театров Востока



Идеализированный, обобщённый грим был создан театром классицизма. Во 2-й половине XVIII века делались попытки придать гриму большую характерность, индивидуальную выразительность



Большое значение гриму в работе над ролью придавал К. С. Станиславский. В практике Московского Художественного театра искусство грима стало одним из важных компонентов режиссёрского замысла спектакля. С этого времени появляется новая должность художника-гримера



Виды грима

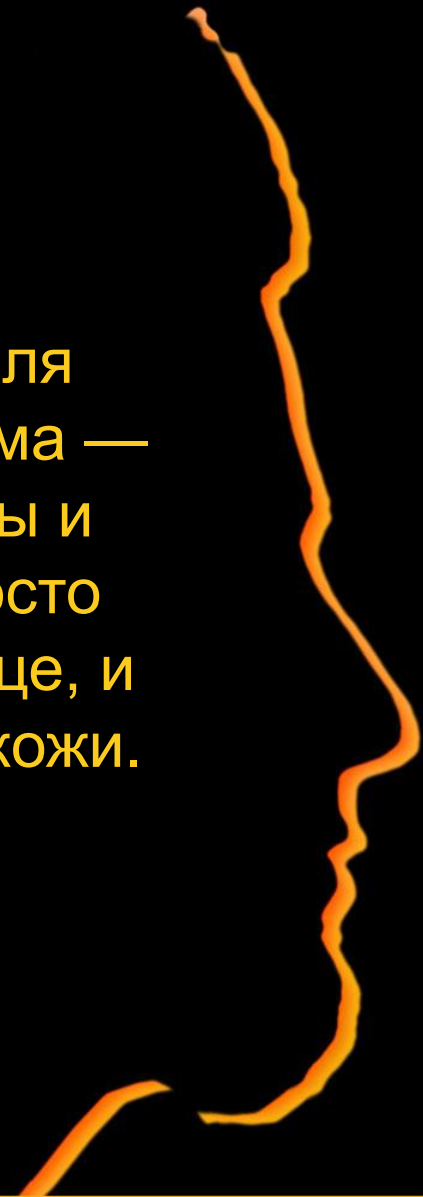
Существует 2 метода : живописный и объёмный (пластический)



Живописные приёмы грима



предполагают
использование
только красок для
имитации объёма —
нужные впадины и
выпуклости просто
рисуются на лице, и
меняется цвет кожи.



Объёмный грим

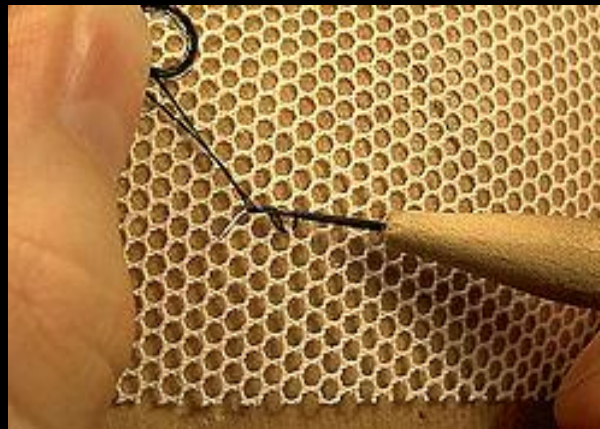


предполагает
использование
налепок,
наклеек и
подтяжек,



а также

постижёрных изделий (усы, бороды, парики)



В настоящее время понятие объёмного грима полностью отождествляется с понятием пластического грима. Пластический грим предполагает наклеивание на кожу эластичных накладок

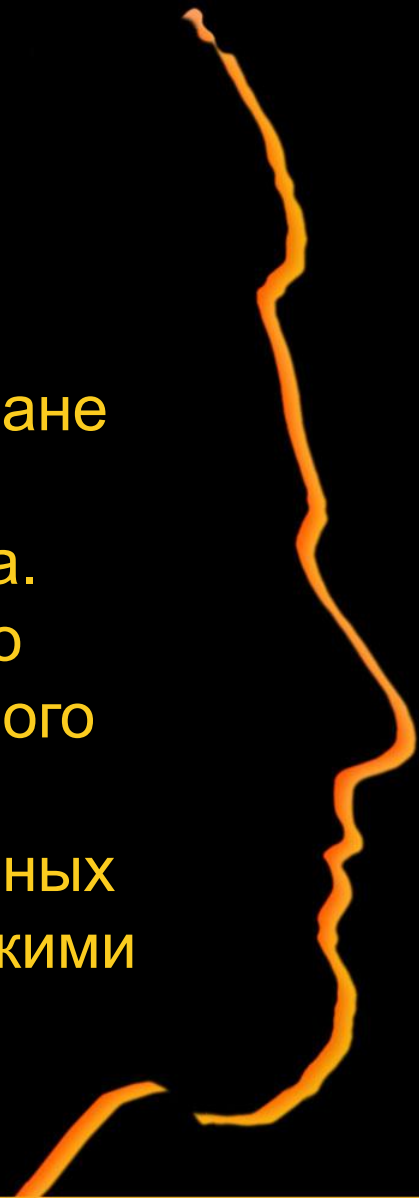


Основные материалы для изготовления пластических накладок — различные виды силикона, латекса (как правило вспененного), желатиновые смеси, полиуретаны, и прочие эластичные материалы.

Искусство грима в кино

Грим приспособлен здесь к условиям операторской техники , цвето и светочувствительности киноплёнки, к характеру освещения.

Для кино увеличенное изображение на экране («крупный план») требует особенно тщательной и кропотливой работы гримёра. Современный киногрим по качеству сильно приближается к гриму для непосредственного восприятия вживую, и даже пластические детали всё чаще делаются из полупрозрачных силиконов, чтобы быть максимально похожими на человеческую плоть.



задание

Учитывая особенности лица на эскизе подобрать роль и нарисовать эскиз грима актера к фильму - сказка «Буратино»,



Эскиз грима

Творческих успехов

