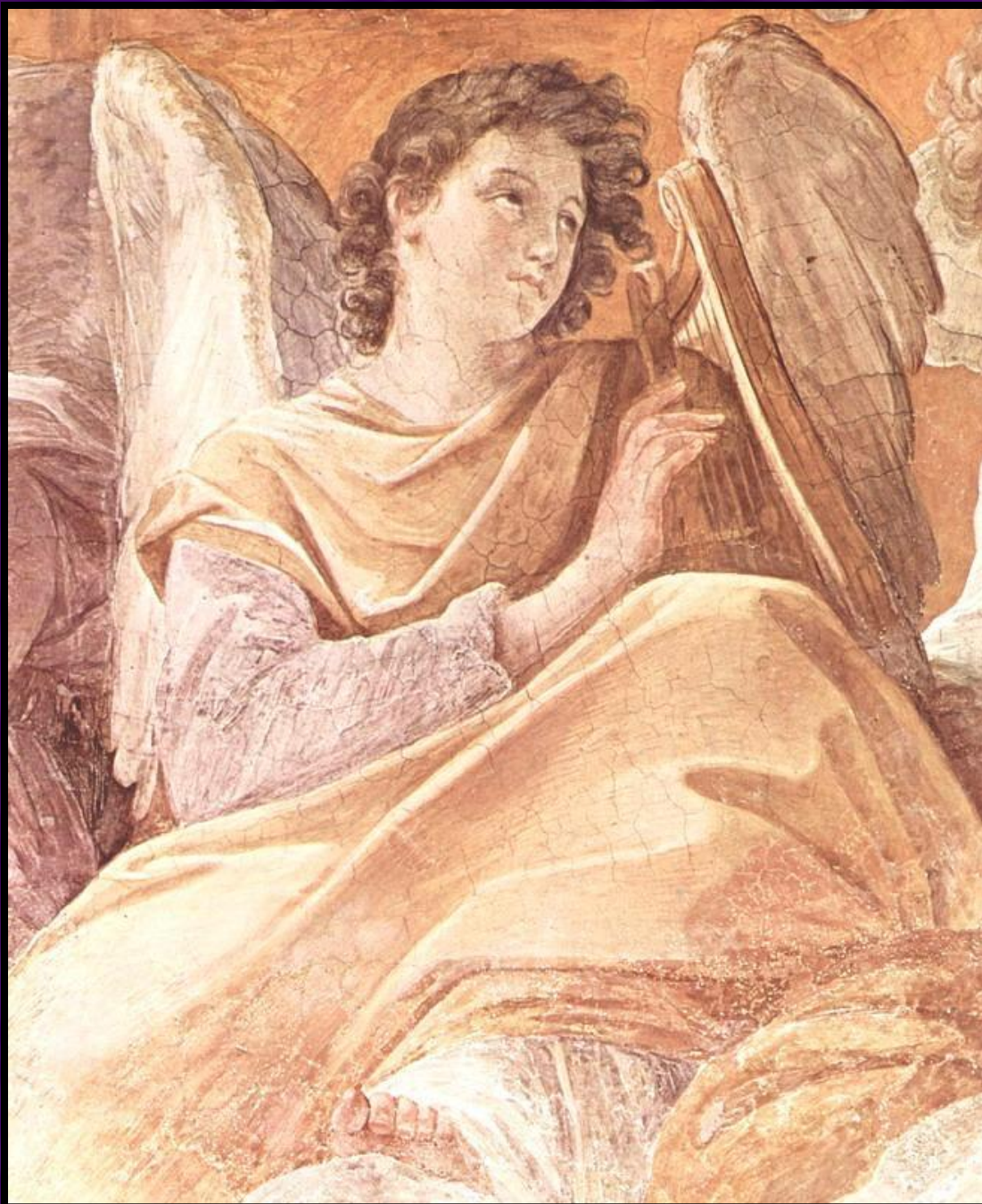




Гвидо Рени

(4 ноября 1575,
Кальвенцано - 18
августа 1642,
Болонья)

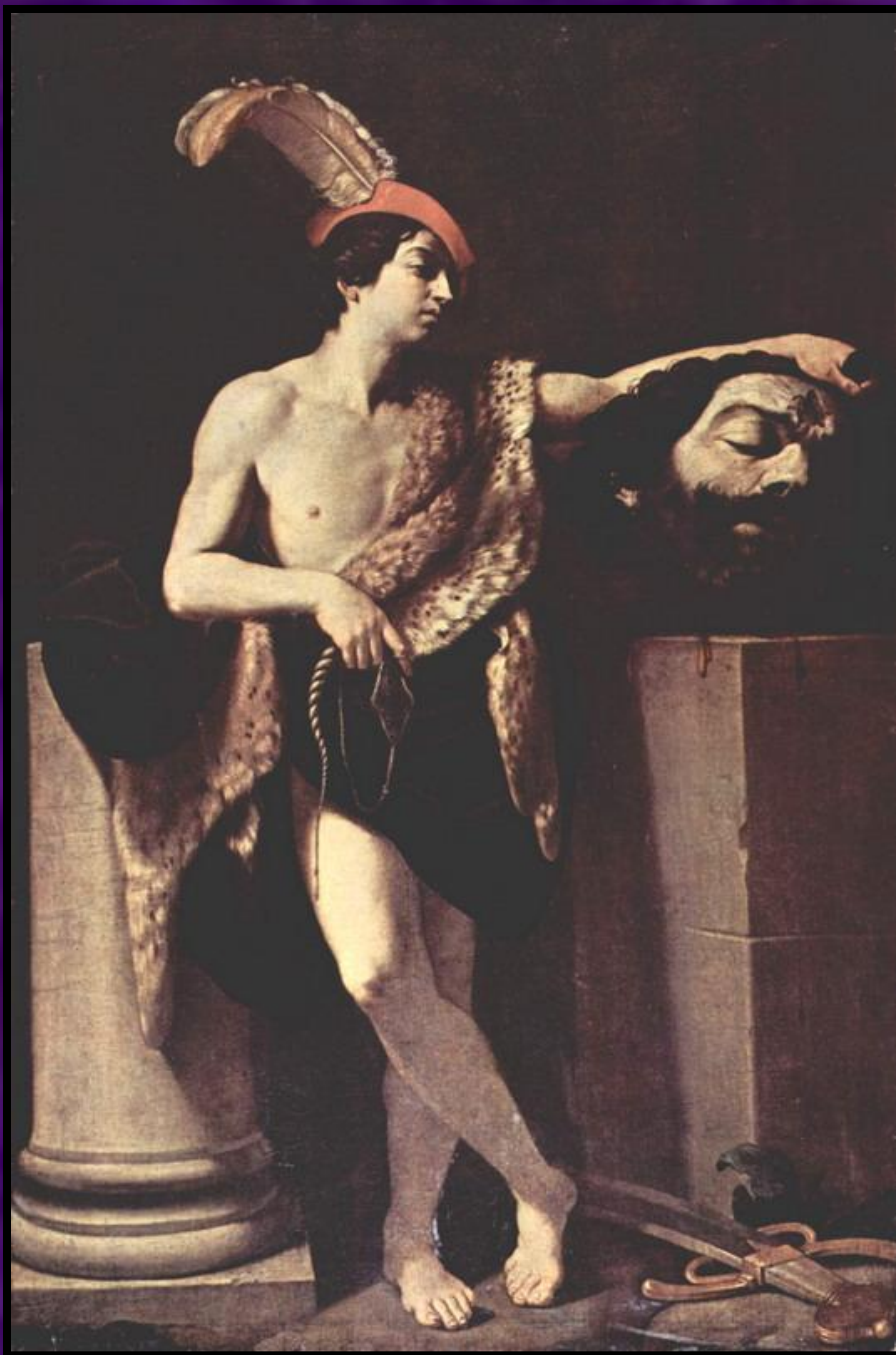
**Римский период:
1600-1630 гг.**



Фрески из
Квиринальского дворца
(капелла Аннунчата),
купольная фреска.
Мария - царица
небесная и
музицирующие ангелы.
Фрагмент.
Музицирующий ангел



Распятие апостола
Петра
1604-1605



Давид с головой
Голиафа
1605



Самсон-
Победитель
1611-1612,
Пинакотека,
Болонья



Избиение
младенцев,
1611
Пинакотека,
Болонья



Моисей и сбор
манны небесной,
1615



Аталанта и Гиппоменей
1611, Музей Прадо, Мадрид



Смерть Екатерины
Александрийской
1607, Музей
Диочезано,
Албенья



Фортуна,
дарующая
любовь
1622, Картинная
галерея,
Ватикан



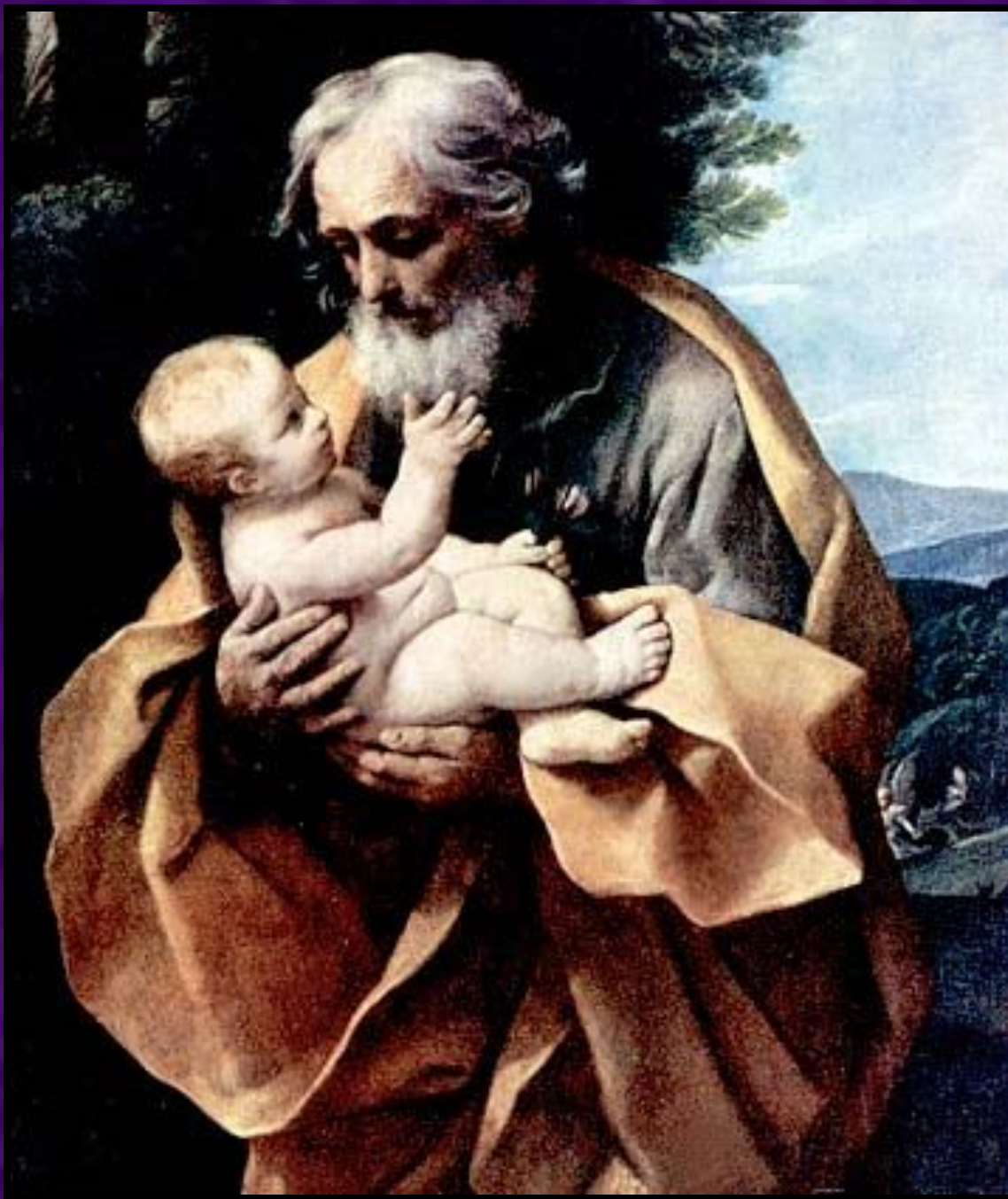
Портрет
Беатриче Ченчи,
1597-1599



Проказник
Бахус
1622



Похищение
Деяниры
1621



Иосиф и
младенец
Иисус, 1620-е

**Поздний период:
1630-1642 гг.**



Похищение
Елены
1631



Мадонна в розах. Мария
со св. Домиником и
двумя ангелами и
медальоны со сценами из
жизни Иисуса и
страстями