

Гжель



Гжель - это район, в который входит **27** деревень, называемых «Гжельский куст». Располагается этот район недалеко от Москвы (около **60** км).



Гжель известна во всем мире, и прославили её изделия из фарфора с необычной синей росписью. Гжельские глины были источником богатства Гжели.



Гжельская керамика - это всегда жизнь, и жизнь русская.



Что это за слово такое- гжель?

А пришло оно от названия села подмосковного.
Здесь места славились залежами хороших глин.



Белого цвета – чудесная глина. Это о ней писал Михайло Ломоносов: «Едва ли есть самая чистая и без примесей где на свете, кою химики девственницей называют. Какова у нас гжельская, которой ни где не видел я белизною превосходнее».



Давно-давно в селе Гжель работающий люд был на все руки мастер: и плотники, и красильщики и горшечники. Работали гжельцы посуду самую разнообразную и игрушки презабавные.



Поливали из глины
сделанные поделки белой
эмалью и по сырой еще
эмали расписывали синей
краской. Затем обжигали в
печах при высокой
температуре, чтобы они
прочными были.



Художество это требовало руки верной, глаза чувствительного ибо сделав и править уже было нельзя. Разрисовывали посуду травянистыми узорами да цветочными со птицами, да зверями причудливыми.



Сами гжельцы любят говорить, что небо у них, как нигде в России – синее синее.

Вот и задумали они перенести эту синеву на белый фарфор.



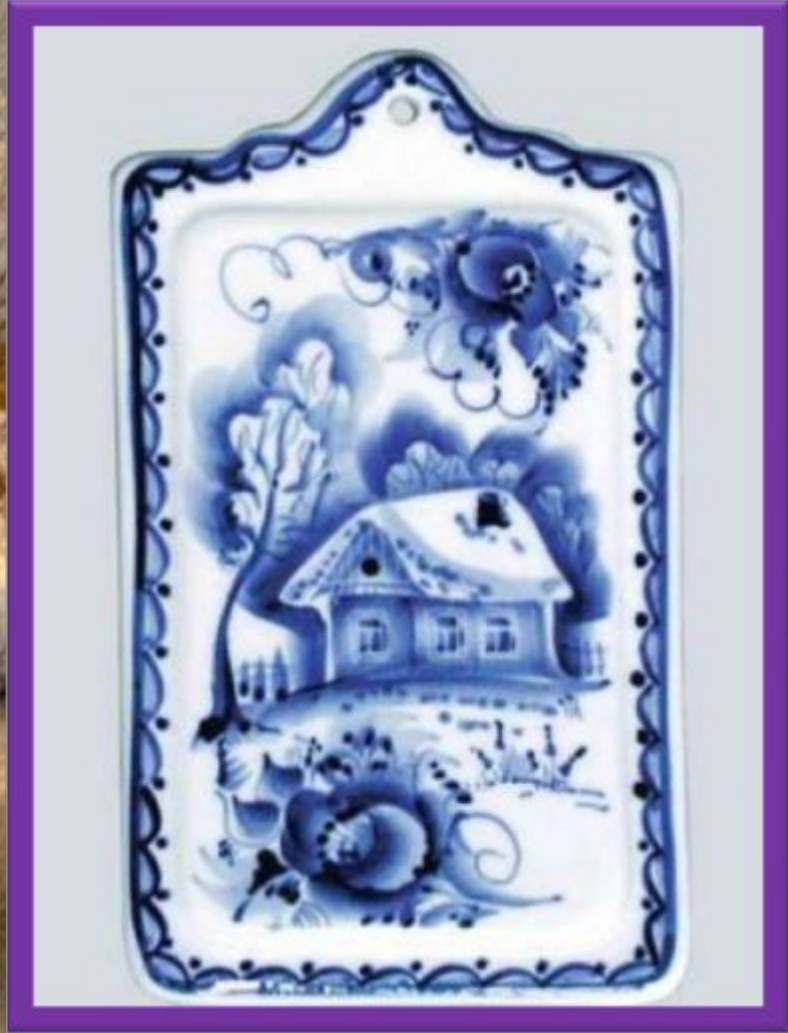
Поставишь гжельский чайник на стол, окружишь его хороводом белых с синим чашек – и что-то неуловимое переменится в доме. Станет светлее, уютнее. Словно праздник пришел!





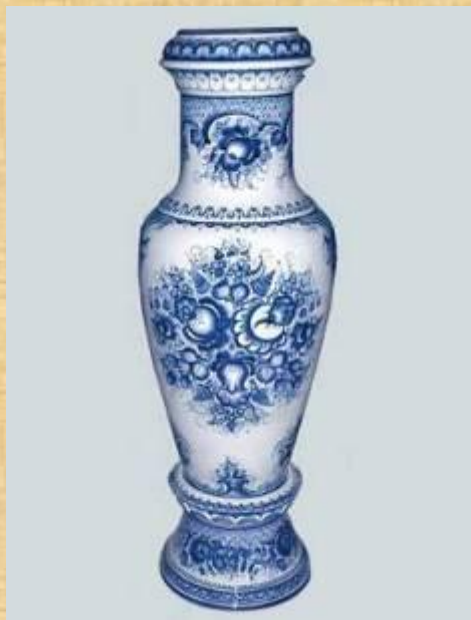
Исключительно синяя роспись стала визитной карточкой Гжели только со второй половины **20-х** годов **XIX** века. До сих пор мастера Гжели верны старым традициям.







Гжельские керамические изделия с их своеобразной росписью всегда можно отличить от других изделий. Они изготавливаются из белых глин. Роспись – сочная, широким мазком, бело – синий узор, воспроизводящий сценки народной жизни или цветочные композиции, выполнен в русской национальной манере.

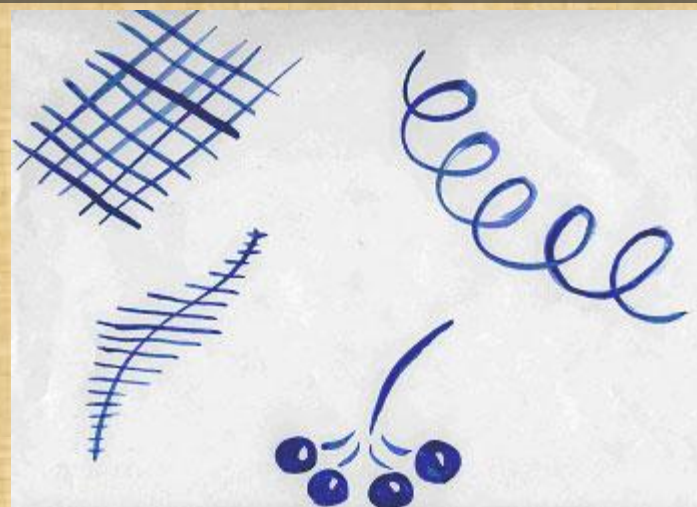
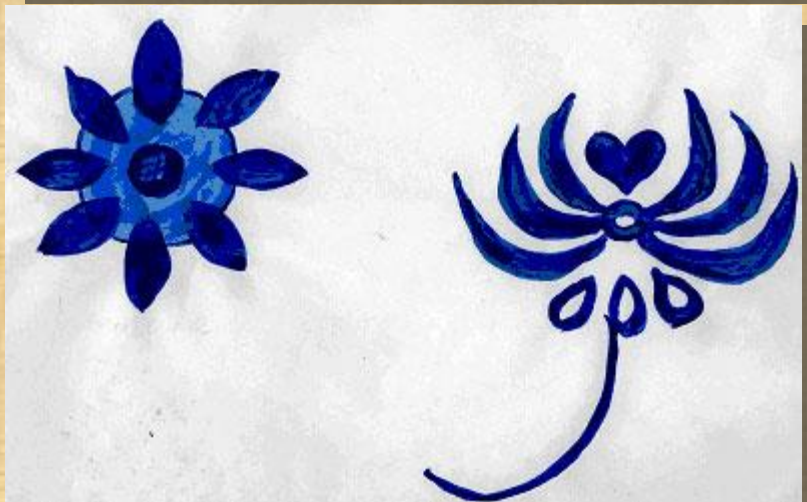




Узоры и цветы - синие и голубые на белом фоне, сохраняющие аромат древней Руси - это Гжель.



Элементы Гжельской росписи: цветы - розы, тюльпаны, астры, гвоздики, листья, штриховка – сеточка, жилка, завитки





Современные изделия Гжели - это не только посуда, декоративные статуэтки и игрушки. Гжель изготавливает вазы, каминные часы, люстры - любые изделия из фарфора.





Фарфоровые чайники, подсвечники, часы,
Животные и птицы невиданной красоты.
Деревня в Подмоскovie прославилась теперь:
Известно всем в народе её название – Гжель.
Гордятся в Гжели жители небесной синевой,
Не встретите на свете вы красоты такой!





Узор украшает вазы для цветов, чайники, сахарницы, чашки, пепельницы, чайные сервизы. Роспись сосудов производится от руки.









Голубизну небесную, что сердцу так мила,
Кисть мастера на чашку легко перенесла.
У каждого художника есть свой узор любимый,
И в каждом отражается сторонushка родимая.
Её трава шелковая, её цветы весенние –
И мастерство волшебное достойны
восхищения.





Из этих чашек с розами ты выпей
чудный чай,
Гостей на праздник радостный
сердечнее встречай!





Край фарфорового чуда,
А кругом него – леса...
Синеглазая посуда –
Вазы, чайники и блюда –
Ярко светится оттуда,
Как родные небеса.



