



ХОХЛОМ

А

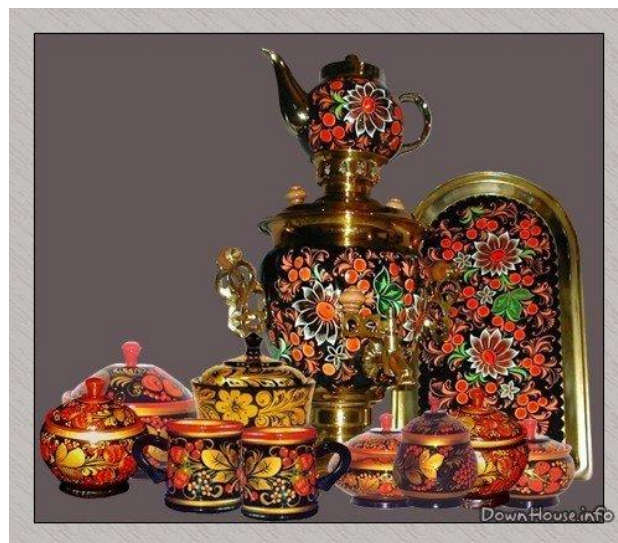
**Хохломá** — старинный русский народный промысел, родившийся в XVII веке, родившийся в XVII веке в округе Нижнего Новгорода.



  
edu54.ru



Хохлома представляет собой декоративную роспись деревянной посуды и мебели, выполненную черным и красным (а также,



и  
о  
у.

рябины | традиционные

элементы Хохломы —  
травяные узоры, красные  
сочные ягоды рябины и  
земляники | Традиционные  
элементы Хохломы —  
травяные узоры, красные  
сочные ягоды рябины и



зе ТКИ

Не

пт

эл

тр

сочные ягоды рябины и



# Центры хохломы

В настоящее время у хохломской росписи два центра — город Семёнов, где находятся фабрики «Хохломская роспись» и «Семёновская роспись», и село Сёмино Ковернинского района, где работает предприятие «Хохломской художник».



# Технология

Сначала делают заготовки из древесины. Затем мастер снимает резцом излишек древесины и постепенно придает заготовке нужную форму. Так получается основа. Потом основу покрывают грунтовкой.



Главные цвета - красный и чёрный, но для оживления узора допускаются и другие краски — коричневый, зелёный, жёлтый. В работе используют беличьи кисти, так, чтобы ими можно было провести очень тонкую линию.



# УЗОРЫ ХОХЛОМЫ





