

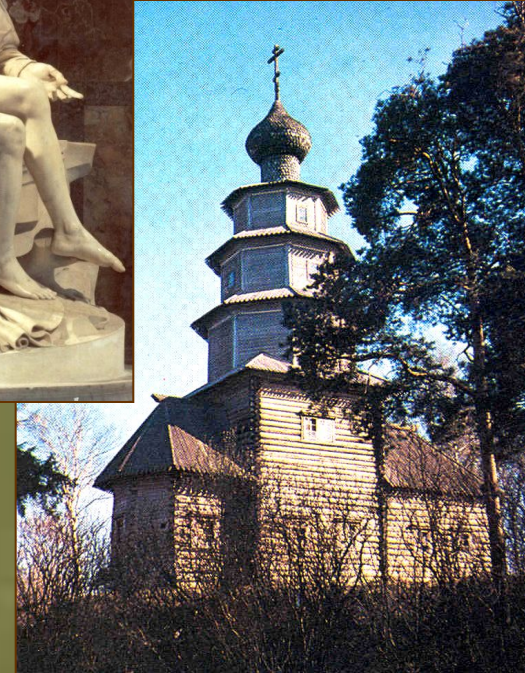
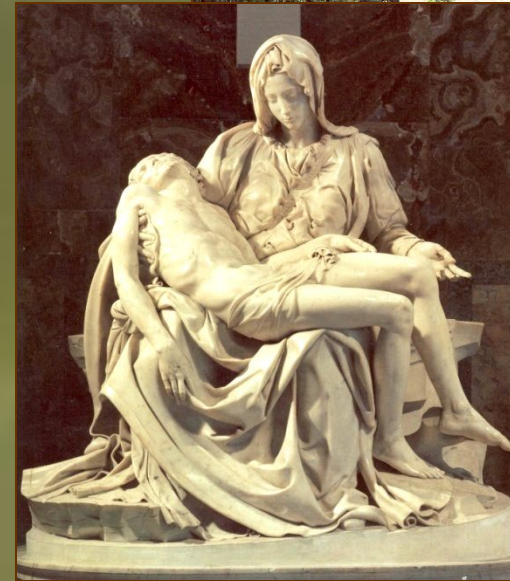
Распределите
на две группы
следующие
изображения

МИР

Натура



Культура



Натура

**(от латинского natura – природа) –
часть мира, не затронутая человеческим
влиянием.**

Культура

**(от латинского cultura – возделывание) –
часть мира, измененная человеком.**

**Что в этом изображении вы можете назвать
натурой, а что культурой?**



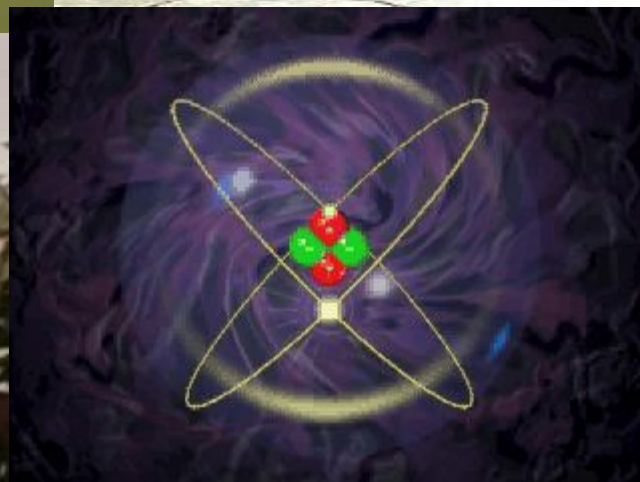
**Что в этом изображении вы можете назвать
натурой, а что культурой?**



**Что в этом изображении вы можете назвать
натурой, а что культурой?**



Просмотрите на эти фотографии.
Это все культура, но какая она разная!
В чем вы видите разницу?



Культура

Техника

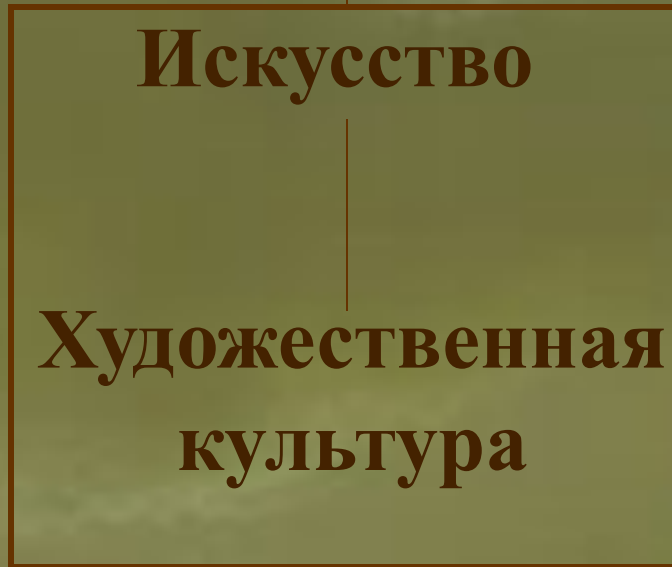
Наука

Материальная
культура

Искусство

Интеллектуальная
культура

Художественная
культура



Мир искусства

Архитектура



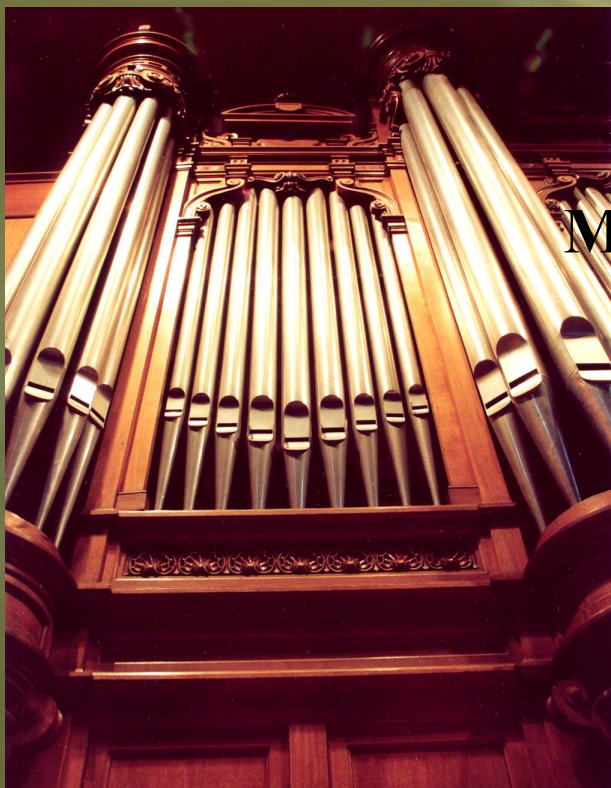
Скульптура

Живопись



Графика

Мир искусства



Музыка



Танец

Литература



Театр



Мир искусства



Кино

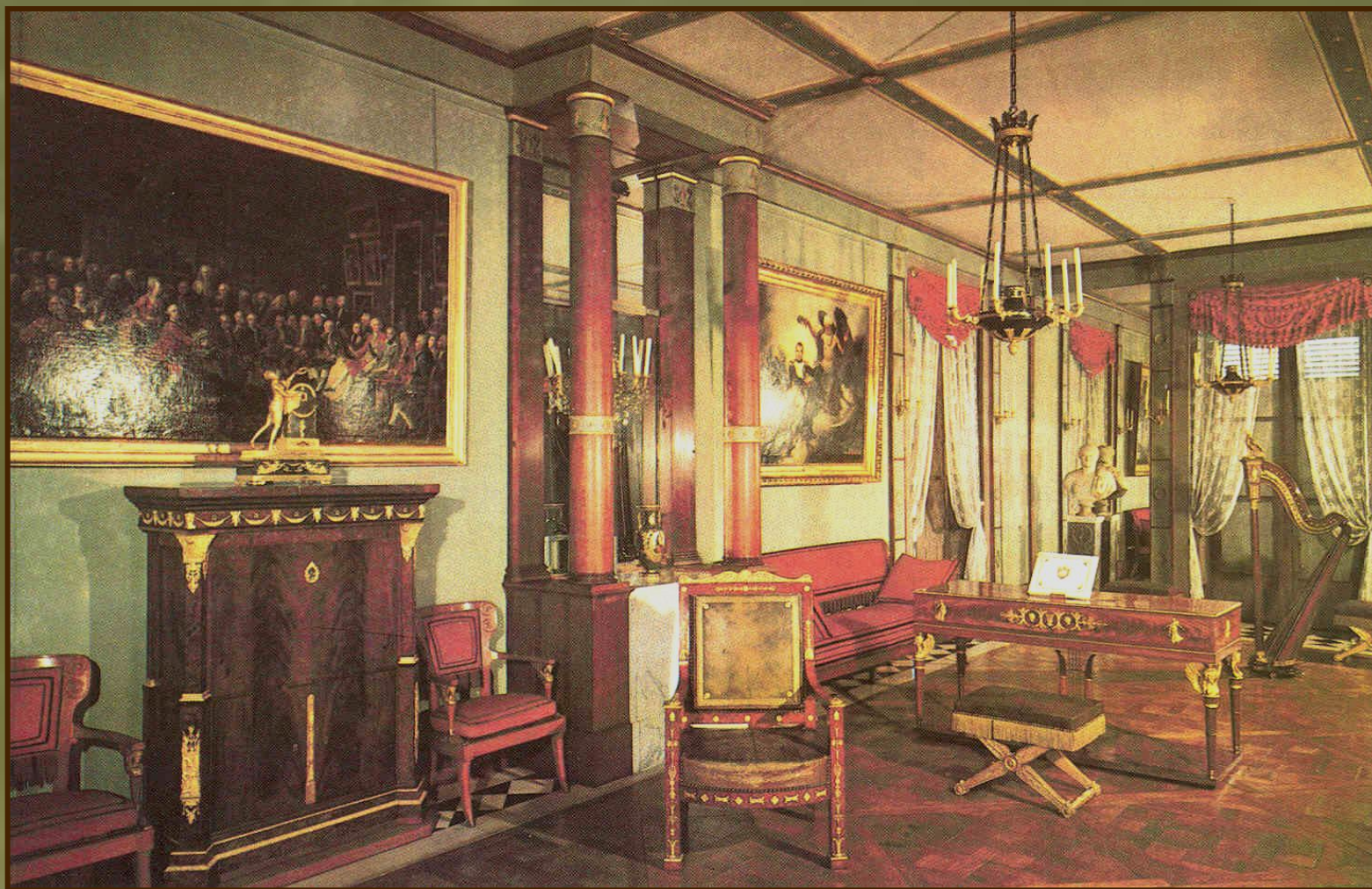


Фото



Дизайн

Произведения каких видов искусства вы сможете найти на фотографии?



Периоды в истории художественной культуры

