

Средневековье

им обозначался период с момента
падения римской империи в 5в. до 15
столетия

Художественная культура
Византии

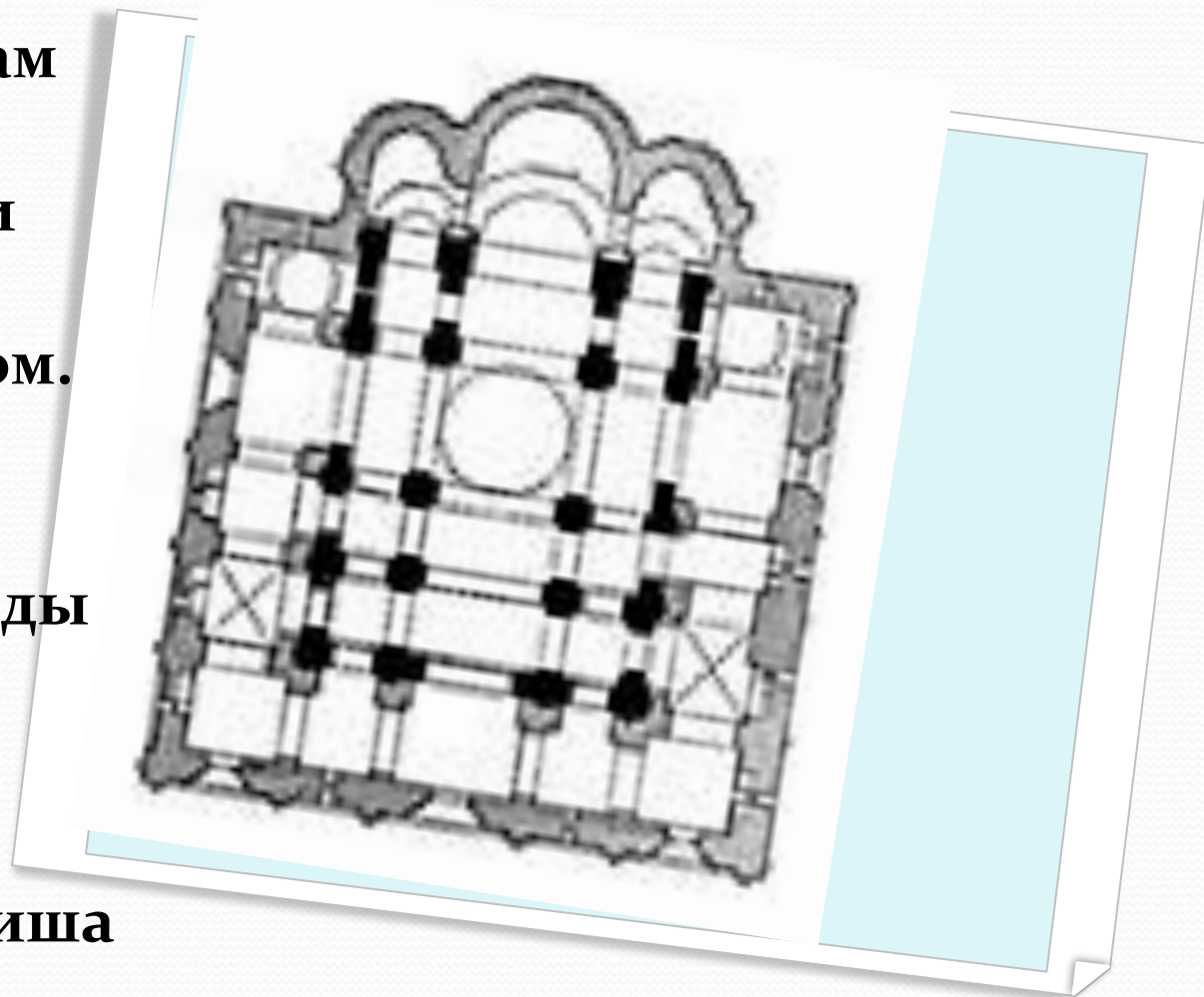
Новый тип церковного здания – крестово-купольный храм (сочетание элементов античного и восточного зодчества)



**Крестово-
купольный храм
имеет в плане
форму креста и
завершается в
центре куполом.**

**Нефы-
внутренние ряды
(3-5)**

**Апсида –
полукруглая ниша
(алтарь)**



Собор Святой Софии в Константинополе (532-537)
воздвигли 2 архитектора – Анфимий и Исидор.



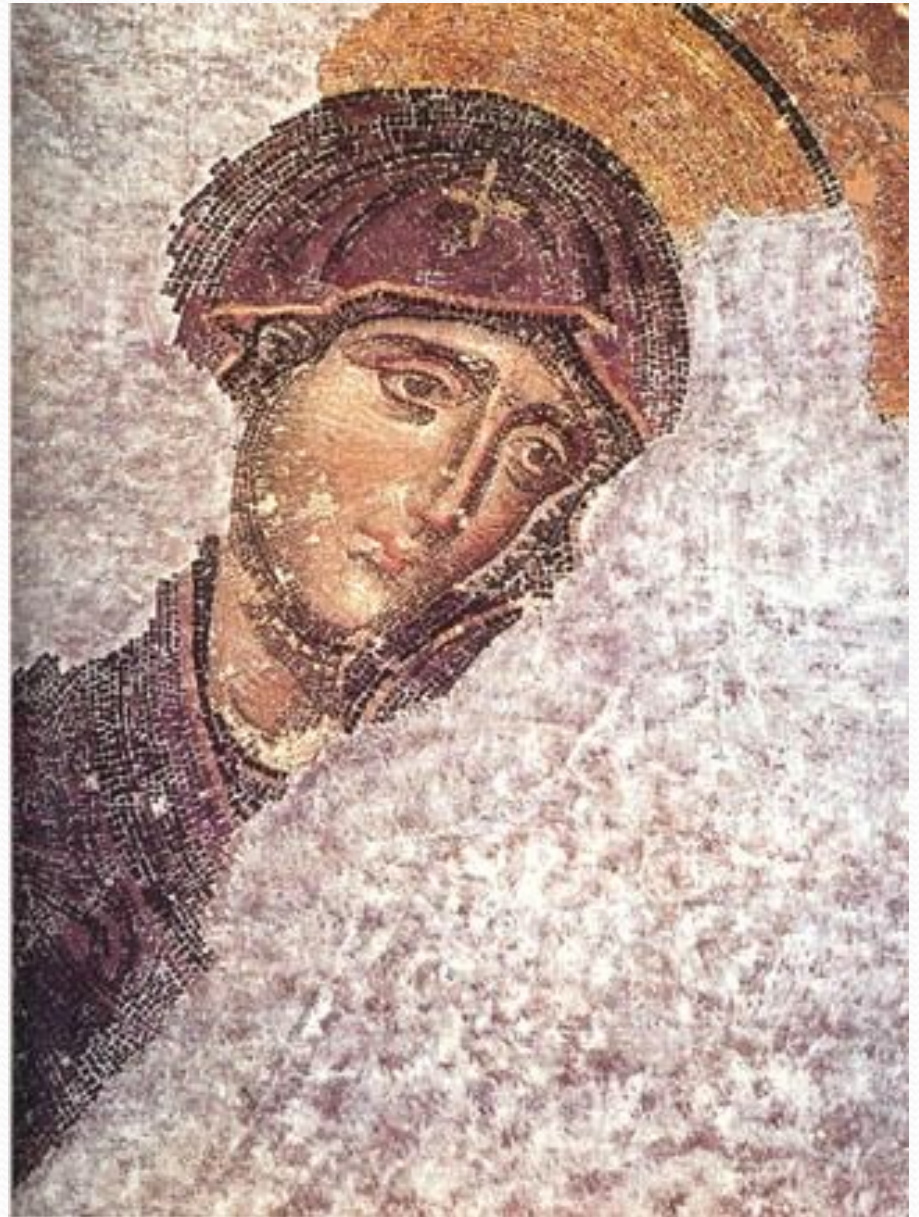
Купол кажется парящим в воздухе, так как тонкие части стен между окнами не видны

(купол подвешен с неба)



Иконографи я.

Живописцы
следовали
строгим
обоснованным
законам
(канонам)



Мозаики Византии приобрели мировую славу. Стали применять не естественные, а окрашенные минеральными красками стеклянные сплавы (смальта) с тончайшей золотой поверхностью.

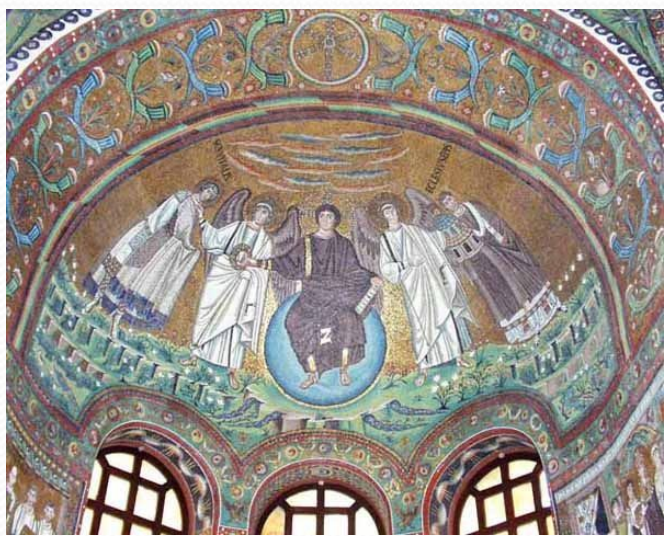


Мозаики располагались на вогнутой поверхности стен и это ещё больше увеличивало золотой блеск кубиков смальты.





Мозаики церкви Сан- Витале в Равенне (6в.) Потoki света заставляють мозаики загораться неземным блеском.



Император Юстиниан в окружении придворных.
(ощущение равновесия и покоя, фигуры парят над землей)



Императрица Феодора несет в руках потир с монетами.



Иконы строго символичны (симметрия, высокий лоб, нимб, суровый взгляд, статичность, декоративность одежды)



Шедевр византийской
иконописи – икона
Владимирской
Богоматери
(привезена на Русь в
1155 г.)

Святая печаль
Богородицы , идея
жертвенности и
материнской любви.

