

*Художественная
культура*

Японии

Вклад в мировую культуру

- Своеобразие японской архитектуры
 - Национальная школа живописи
 - Специфика японской ксилографии
 - Особенности декоративно-прикладного искусства Японии
 - Заключение
-

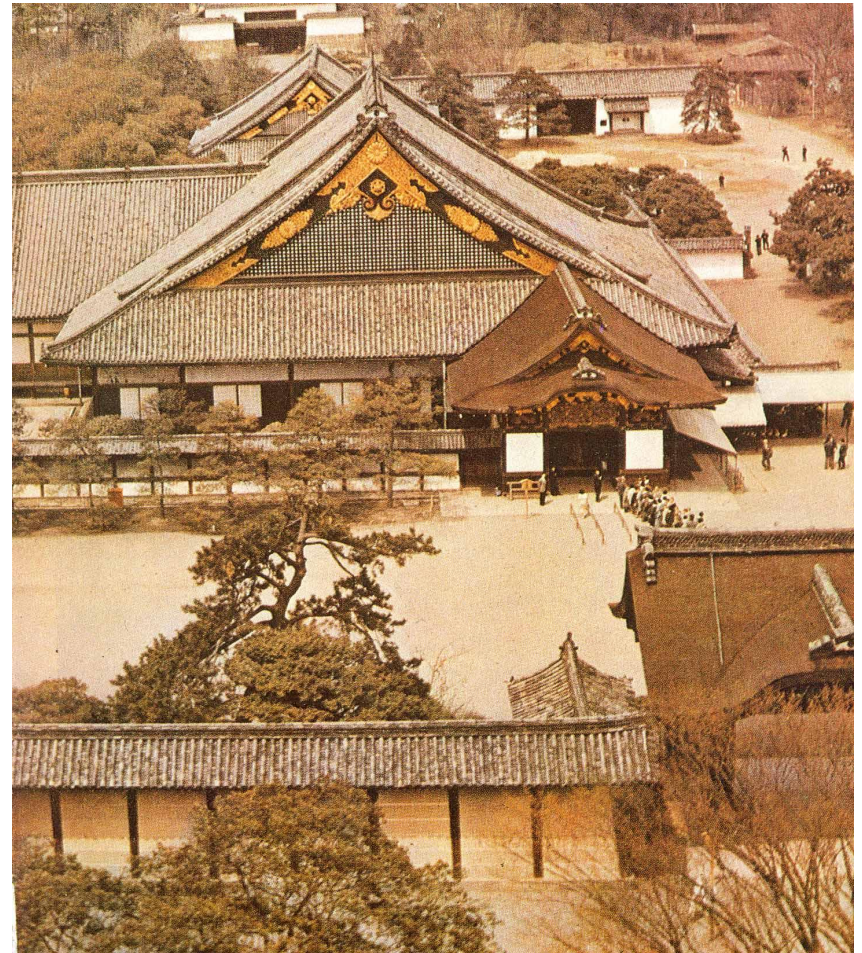
Своеобразие японской архитектуры

- Архитектура Японии отличается устойчивостью конструктивных принципов и традиционных приемов, выработанных веками.
- В Японии, где истари ощущался недостаток пригодной для жизни земли, люди научились использовать пространство с максимальной экономностью и целесообразностью.
- Японская архитектура прошлого соразмерна человеку, проста и графична по своим линиям.



Своеобразие японской архитектуры

- Главным строительным материалом издревле служило дерево. Из него возводились легкие постройки, основой которых служил каркас.
- Между домом и землей оставлялось пространство для изоляции от влажности. Столбы, на которые опиралось здание, помогали ему выдерживать подземные толчки. Стены, не имеющие опорного значения, могли быть легко раздвинуты, заменены на более прочные на холодное время или сняты, оставляя пространство дома широко раскрытым на зеленый простор сада. Вместо окон на решетки стен натягивалась белая бумага, пропускающая ровный мягкий свет. Внутри помещение имело скользящие стены-перегородки, благодаря которым можно было создавать то одну, то несколько изолированных комнат.
- Своеобразный вид ландшафтной архитектуры- знаменитые японские сады, возникшие под влиянием древней религии, соединенной с буддизмом. Они призваны были создавать условия для созерцания природных форм и связанных с ними ассоциаций. «Сухие сады», состоящие из гальки и камней, на маленьком клочке земли создавали картину большого мира.



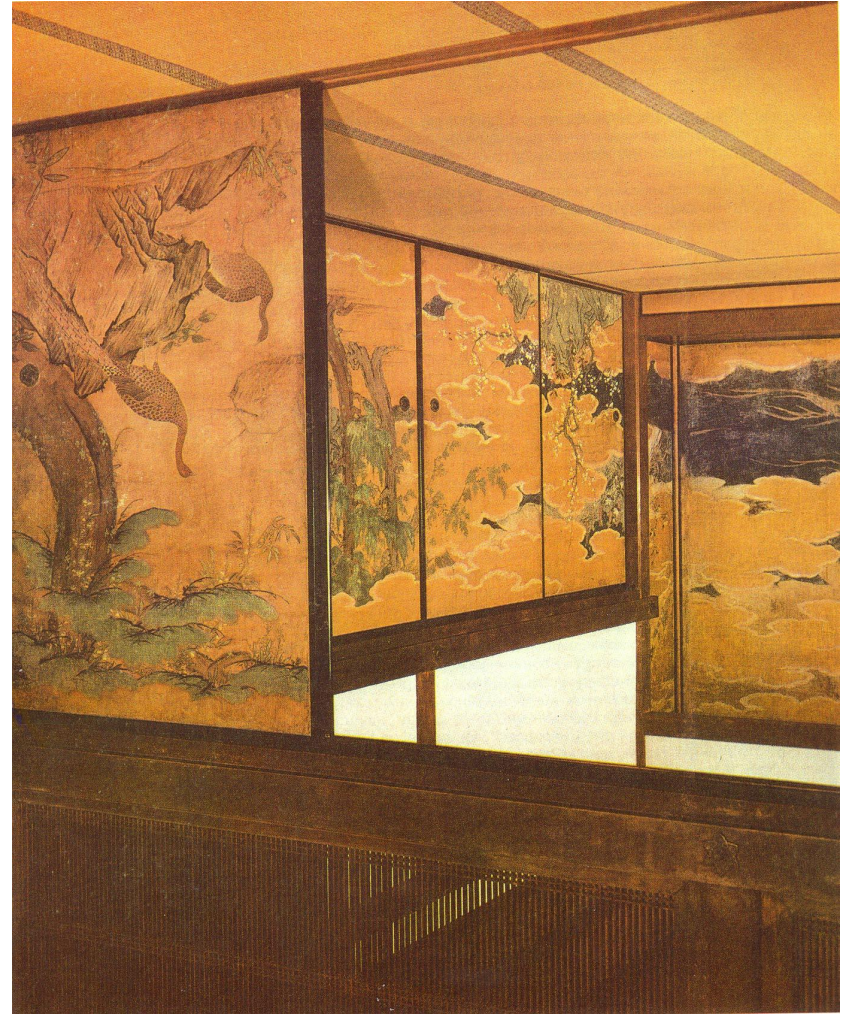
Замок Нидзё Киото 1626 г.



2006.08.03

Национальная школа живописи

- Наиболее значительный вклад в мировую культуру Япония внесла в эпоху средневековья (с 6-8 в. до сер. 19 в.), испытав сильное культурное влияние Кореи и особенно Китая.
- Собственно японская школа светской живописи - **Ямато-э** складывается с 8 в. Живописцы Ямато-э расписывали стены дворцов, ширмы, создавали на горизонтальных свитках иллюстрации к литературным произведениям. На шелке и бумаге яркими красками с добавлением золота и серебра художники рисовали пейзажи, придворные сцены. Одновременно развивается портретная живопись. Картины Ямато-э («японской живописи») оставляют впечатление праздничной торжественности.



Интерьер с росписями



По мере развития ямато-э в ее рамках происходило сложение национального художественного стиля, а само это понятие постепенно расширялось. Так, в горизонтальных свитках эмакимоно национальная тематика решалась в разных стилевых вариантах. Другой важной составляющей стал портрет, обновленный усилиями Фудзивара Таканобу (1142—1205 г.). В работах его школы этот жанр, прежде развивавшийся лишь в религиозной и ритуальной сферах (образы патриархов и посмертный портрет), обрел верность натуре и получил стилевое определение нисэ-э («жизнеподобная живопись»).



Портрет Тайра Сигемори

Национальная школа живописи

Интерес к изображению действия, битв, бытовых сцен и индивидуальных характеров проявляется в 13-14 вв. в многомерных свитках **живописи эмаки**. Одновременно развивается портретная живопись.

15-17 вв. – время интенсивного развития монохромной пейзажной живописи тушью «**суйбоку**» (на вертикальных и горизонтальных свитках) и сложения разных художественных школ.

Помимо монохромных свитков, в 15-16 вв. возникли и яркие декоративные росписи на раздвижных ширмах, веерах, панно, украшающих стены дворцов и храмов.





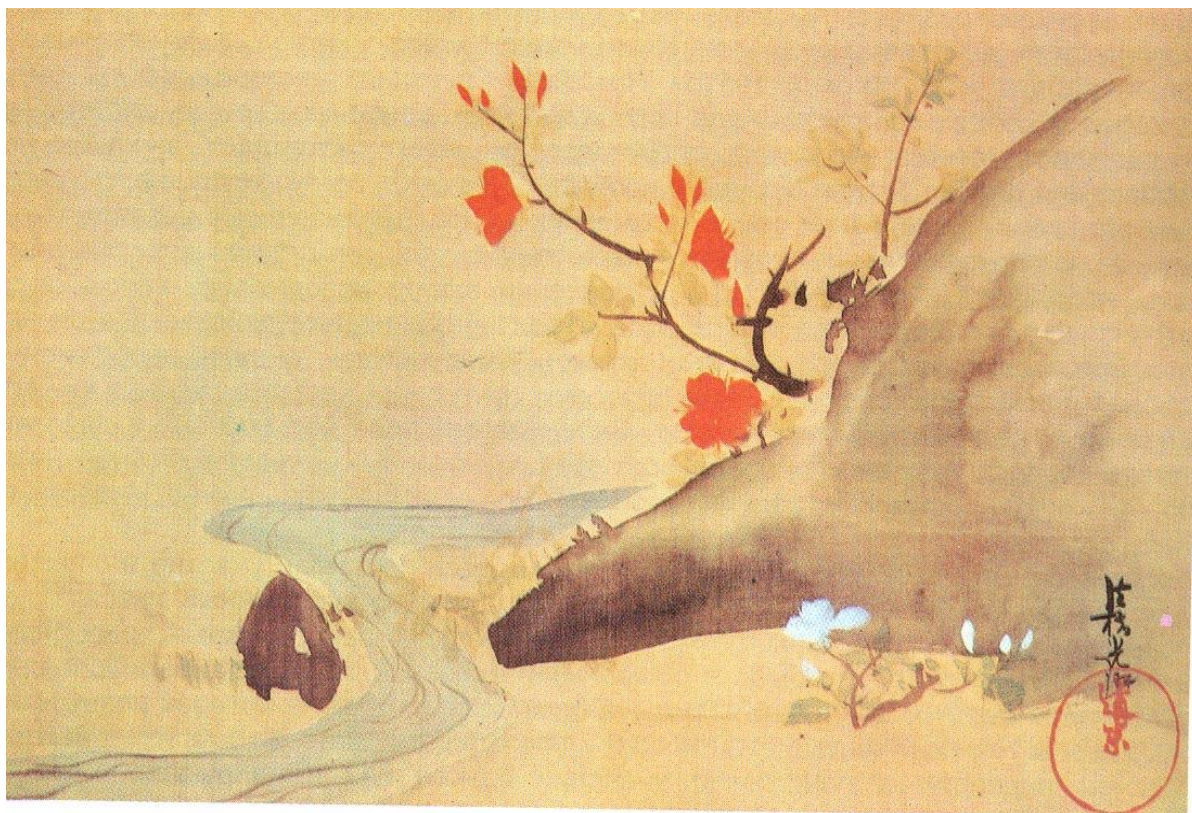
Национальная школа живописи

В 17 в. в Японии официально было запрещено строительство замков. Потому единственной формой росписи стала ширма. Эти росписи умело сочетают декоративную яркость со строгим лаконизмом, они выявляют самую суть явлений и отмечены безупречным вкусом. Недаром в Японии говорят : «Все излишнее безобразно».



Национальная школа живописи

Одним из самых ярких художников 18 в. Был Огата Корин. Он сделал попытку перейти от медитативного отношения к природе к прямому ее наблюдению .В работе «Азалия у скалы» он создает живописную метафору.



Мотив этой работы каждому японцу напомнит стихи

« Тацута- гава» :

Когда бы листья
Золотые

Не плыли по реке,
О! Тацута- река!

Кто бы подумал,
что осень в твоих
волнах!

Национальная школа ксилографии



К.Хокусай «Фудзи в ясную погоду»

Замечательным завоеванием японского искусства была ксилография (гравюра на дереве), которая служила театральной афишей, книжной иллюстрацией, поздравительной открыткой и просто украшением быта. Virtuозность исполнения каждого штриха, общая композиция и звучная гамма цветов роднит гравюру с живописью (ямато-э) и декоративным искусством.

В 17 в. Сложилась демократическая школа **У-киё-э** (искусство повседневного мира), к которой принадлежало большинство крупных мастеров японской гравюры- Судзуки Харунобу, Китагава Утамаро, Кацусика Хокусай.

Работы Хокусая



富嶽三十六景 神奈川沖
波裏

浪の勢



茶坊寺の山

富嶽三十二景 身延川
裏不二



富嶽三十六景 彌田川
夏屋ハ里
華やかあつて



富嶽三十六景 甲州 三美樹

三美樹



富士三十六景 甲列
大目峠

大目峠



Работы Харунобу





Национальная школа ксилографии



Утамаро .Девушки с подсвечниками.18 в.

Новшеством в японской гравюре явились женские портреты Китагава Утамаро. Художник работал в жанре «бидзин-га» (изображение красавиц), создавая с помощью плавной текучей линии поэтические женские образы, запоминающиеся изящной посадкой головы на удлиненной шее, идеальным овалом лица

Изысканно-поэтическое творчество Утамаро сыграло важную роль в пробуждении интереса к японской гравюре у европейских художников второй половины 19 века.



Работы Китагавы Утамаро







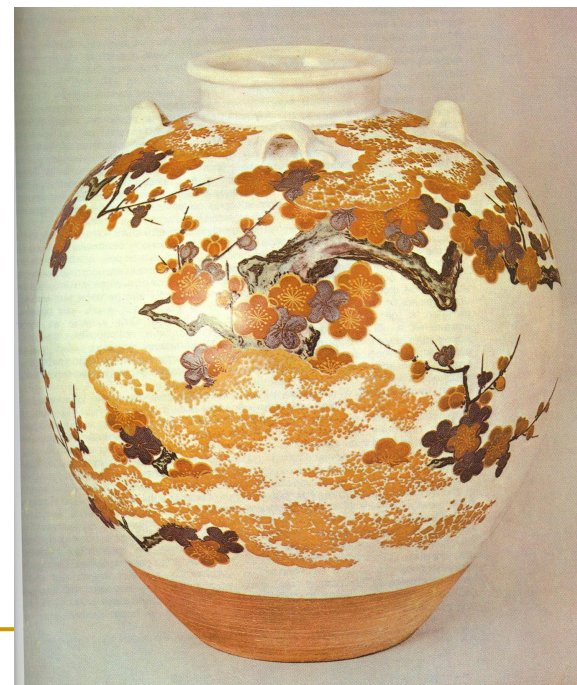
Особенности декоративно-прикладного искусства Японии



Огата Корин. Шкатулка для письменных принадлежностей. Начало 18 в.

Нономура Нинсай .Сосуд с изображением Цветущей сливы. Начало 18 в.

Взаимодействие прикладного искусства Японии с другими видами искусств было необычайно тесным. Одни и те же мастера изготавливали лаковые шкатулки и расписывали керамические сосуды, ширмы и стены дворцов.



Особенности декоративно-прикладного искусства



Специфическим для Японии было декоративное искусство нэцкэ

Нэцкэ- род пуговицы или брелока, при помощи которого к поясу прикрепляли кiset и др. мелкие предметы.

Изготавливались они из кости и дерева, в них нашли свое воплощение народные образы, герои сказок, а также изображения животных.







Заключение

- Японское искусство оказывает влияние на Европу с 17 века, когда в Англии появилась мебель в японском стиле. В 19 веке большие коллекции японской гравюры собрали писатель Э.Золя, живописцы Э.Мане и Э.Дега.
- В России первая выставка японского искусства состоялась в залах Петербургской Академии художеств.