



# Образ Художественной культуры Японии





- Искусство садов
- Икэбана
- Искусство бонсай
- Нэцкэ
- Кимоно
- Куклы кокеси
- Керамика
- Гравюры



# Классические японские сады



На высокой насыпи сосны  
А меж ними вишни сквозят  
И дворец в глубине цветущих  
деревьев  
С ветки на ветку  
Тихо сбегают капли...  
Дождик весенний.  
Падают лепестки цветов вишни.



Тенрю-дзи, Арасияма, Киото



Синдзюку Ге:ен, Токио



Синдзюку Ге:ен, Токио

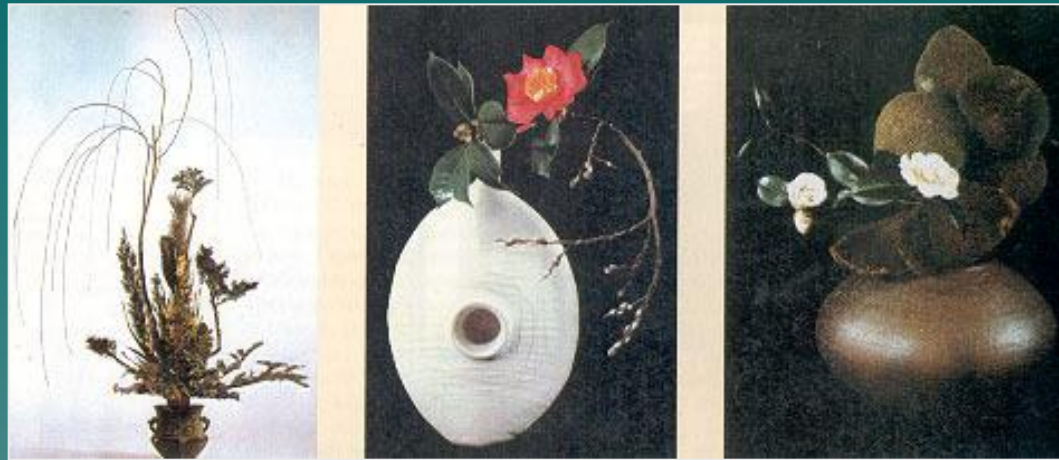


Синдзюку Ге:ен, Токио:

# ИКЭБАНА

## ЖИЗНЬ ЦВЕТОВ



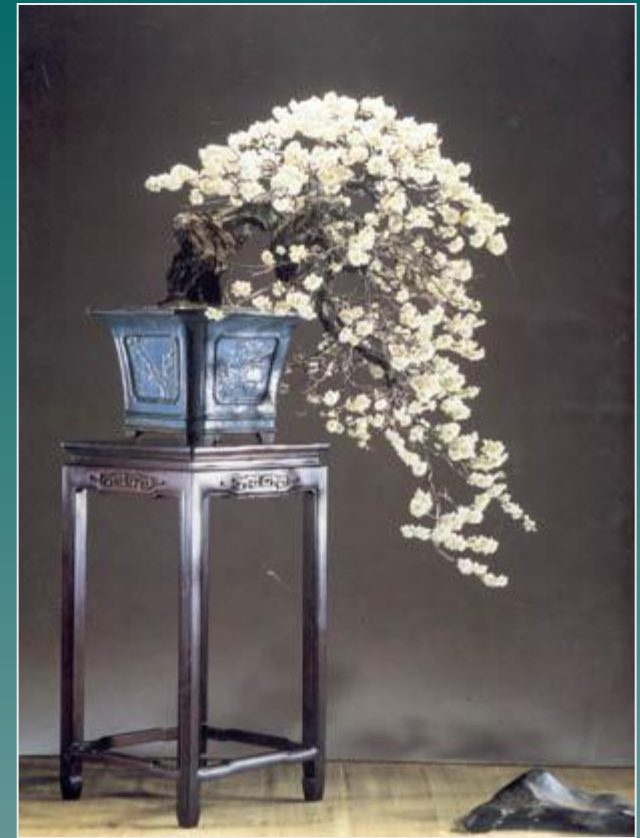


# Бонсай – живое искусство пускать корни





**Пятисотлетняя сосна с изящно искривлённым стволом, создаёт впечатление о старинном дереве, которое проводило сотни лет в глубине гор.**



**Эта слива (японское абрикосовое дерево) в возрасте 120 лет**



**Эта изолированная группа кустов клёна создаёт у зрителя такое впечатление, как будто он зимой вошёл в рощу клёнов.**



# МИНИАТЮРНАЯ СКУЛЬПТУРА - НЭЦКЭ



## Бог счастья Дзюро



Улитка



Дарума. (Легендарный основатель одной из буддийских сект).



Лягушки на бадье

# КИМОНО



# Мотивы узоров японских КИМОНО



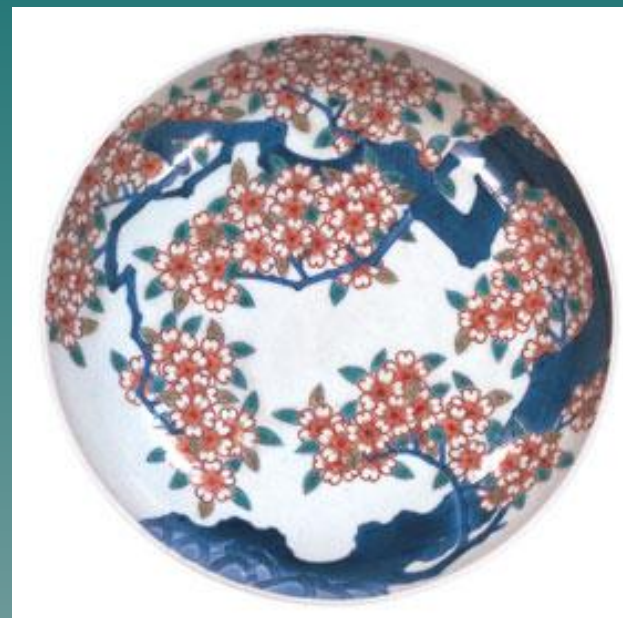


# КОКЕСИ - ЯПОНСКИЕ ДЕРЕВЯННЫЕ КУКЛЫ

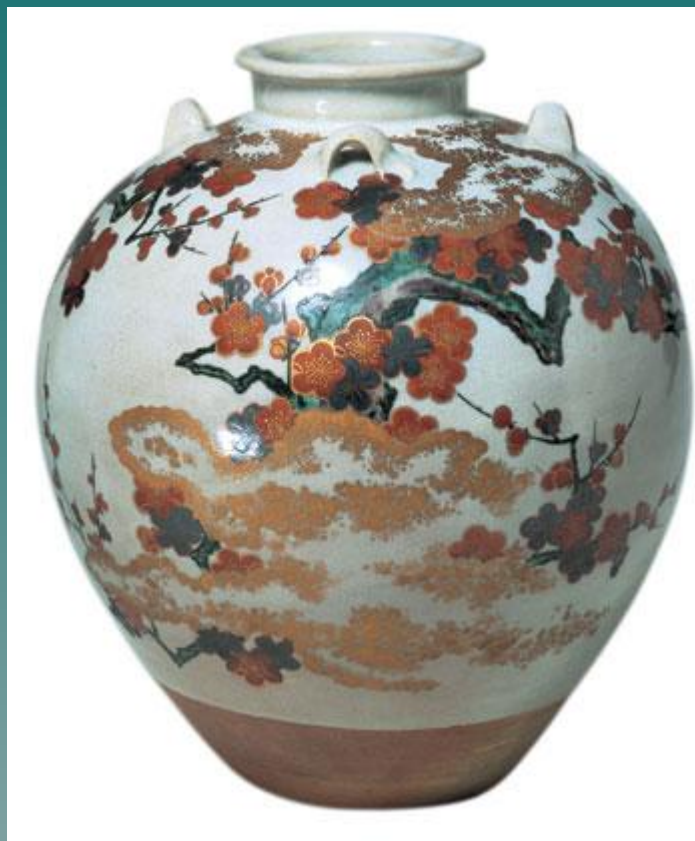




# Керамика - ЯКИМОНО

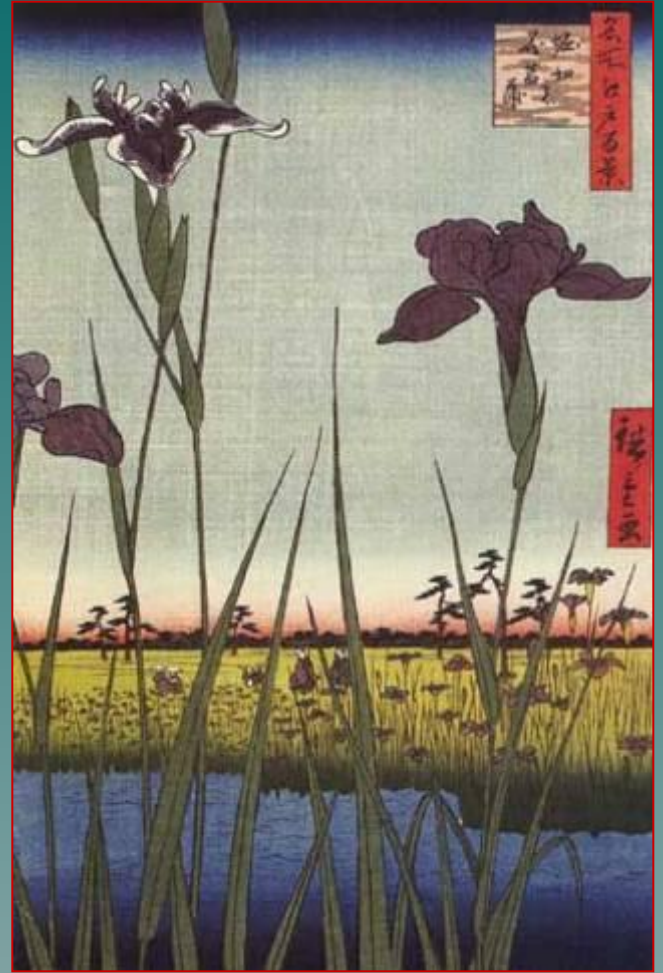




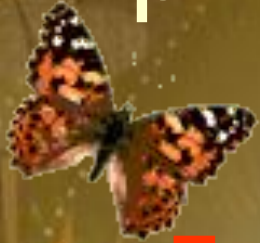


# ЯПОНСКАЯ КЛАССИЧЕСКАЯ ГРАВЮРА

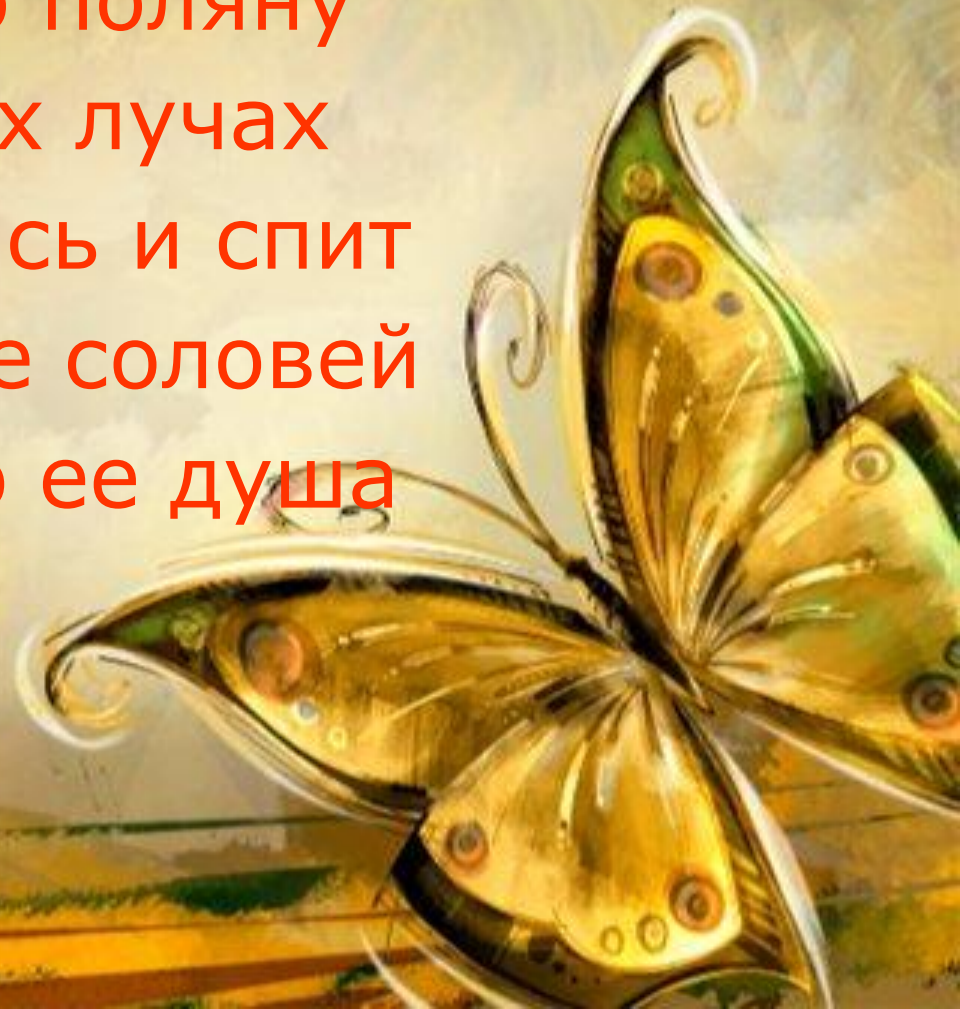




# Мир японской поэзии. Хокку



Бабочки полет  
Будит тихую поляну  
В солнечных лучах  
Ива склонилась и спит  
И кажется мне соловей  
На ветке...это ее душа



# ЛЮБОВАНИЕ САКУРОЙ





