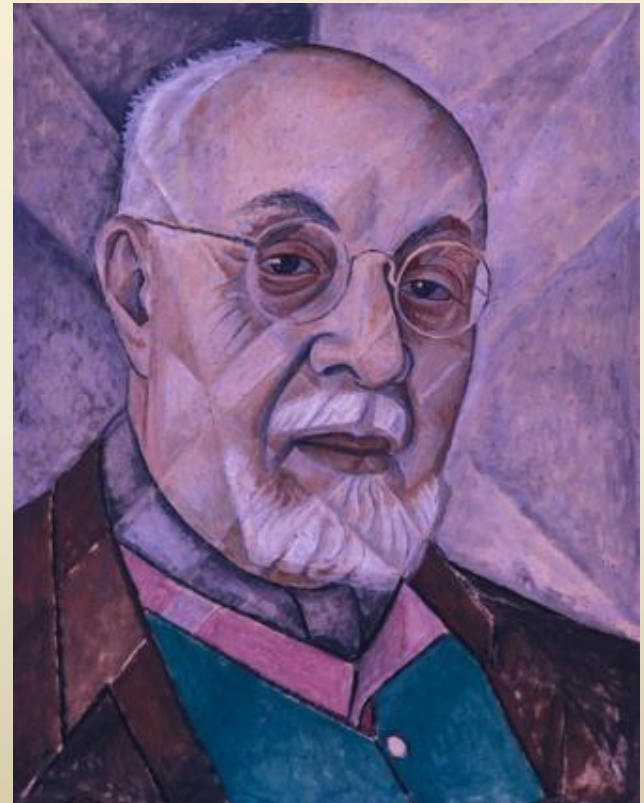


Художники 20 века.

ФОВИЗМ

- Анри Матисс (фр. Henri Matisse; 31 декабря 1869 — 3 ноября 1954) — французский художник и скульптор, лидер течения фовистов.
- «Фовисты» (от фр. *гануе* – дикие)

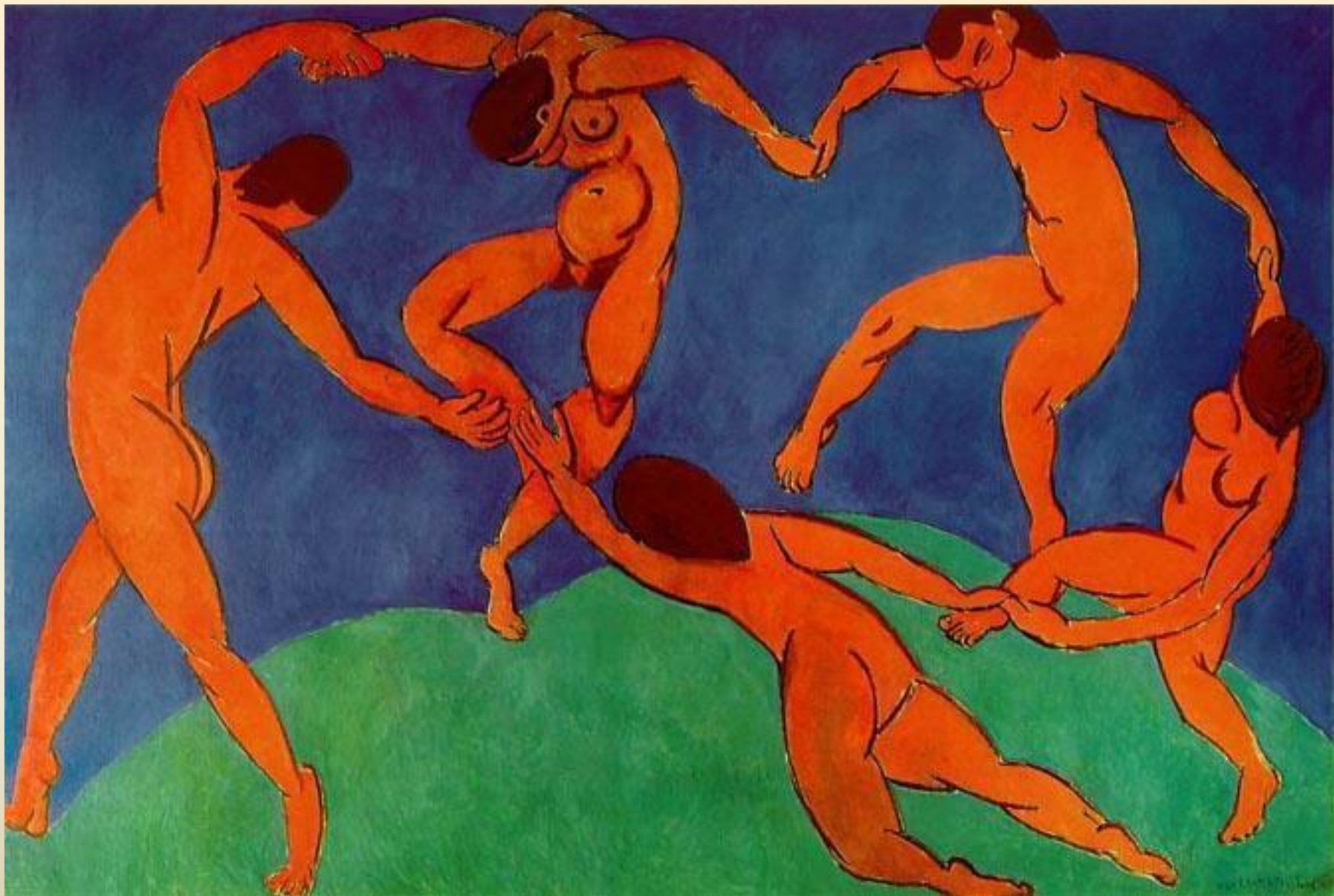


Характерные черты творчества Матисса :



Голубая обнаженная

- Преобладание цвета над формой
- Плоскостность
- Стилизация предметов
- Красочность
- Цветовое богатство
- декоративность



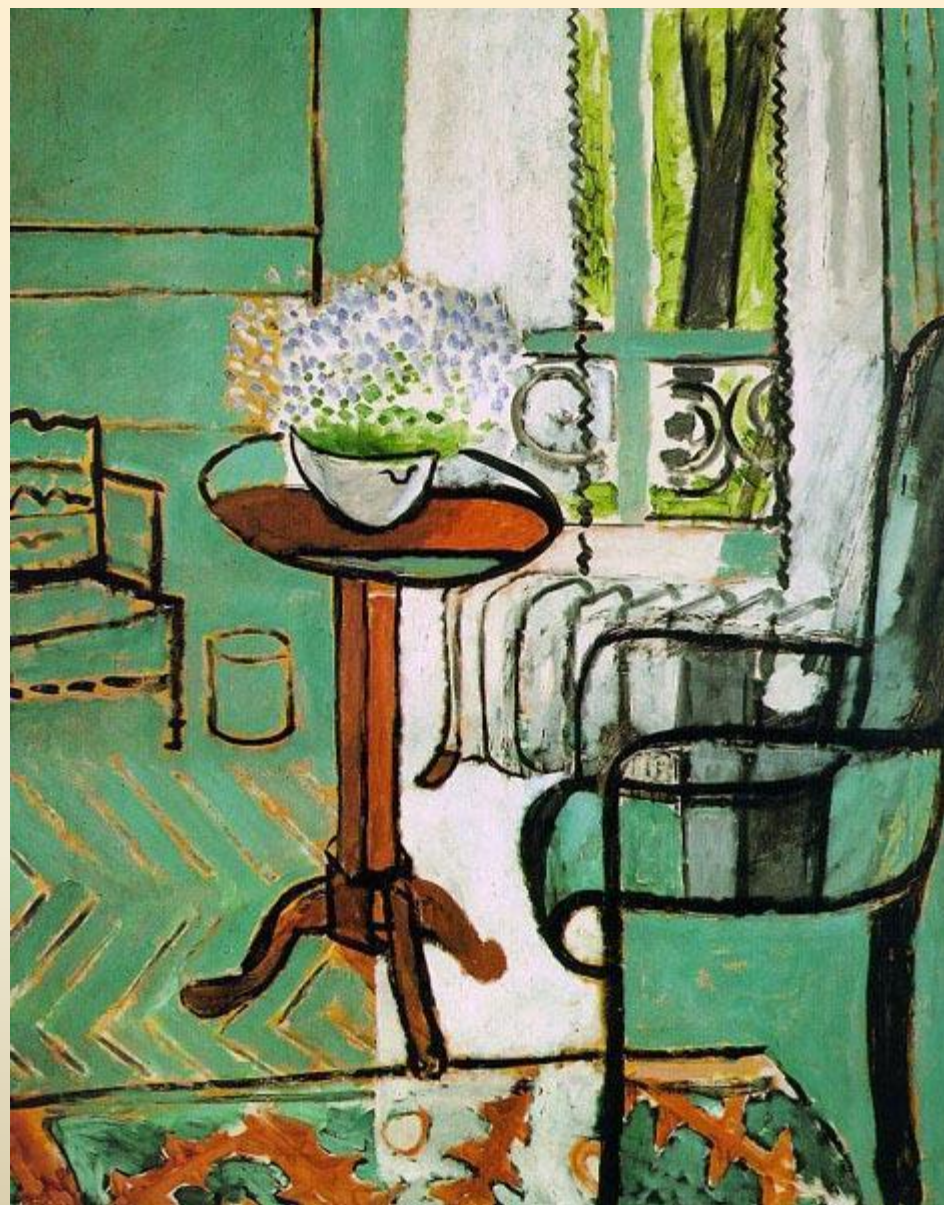
Танец II



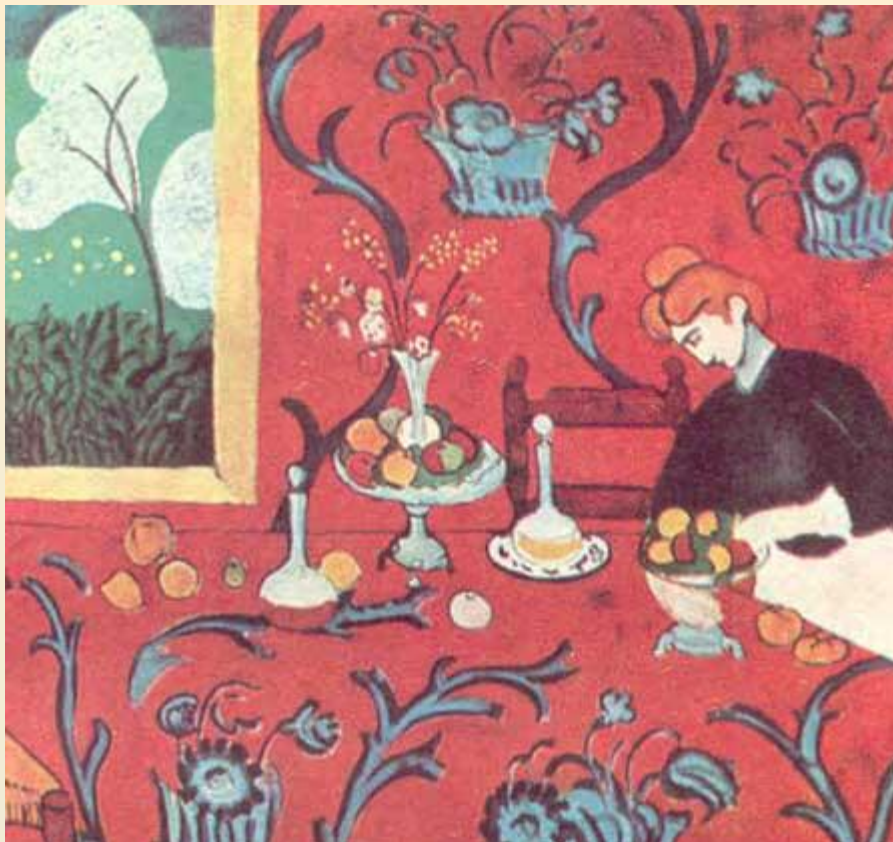
танец



Золотые рыбки



ОКНО



Гармония в красном



Женщина в шляпе



Поднятое колено



Портрет жены

Семейный портрет

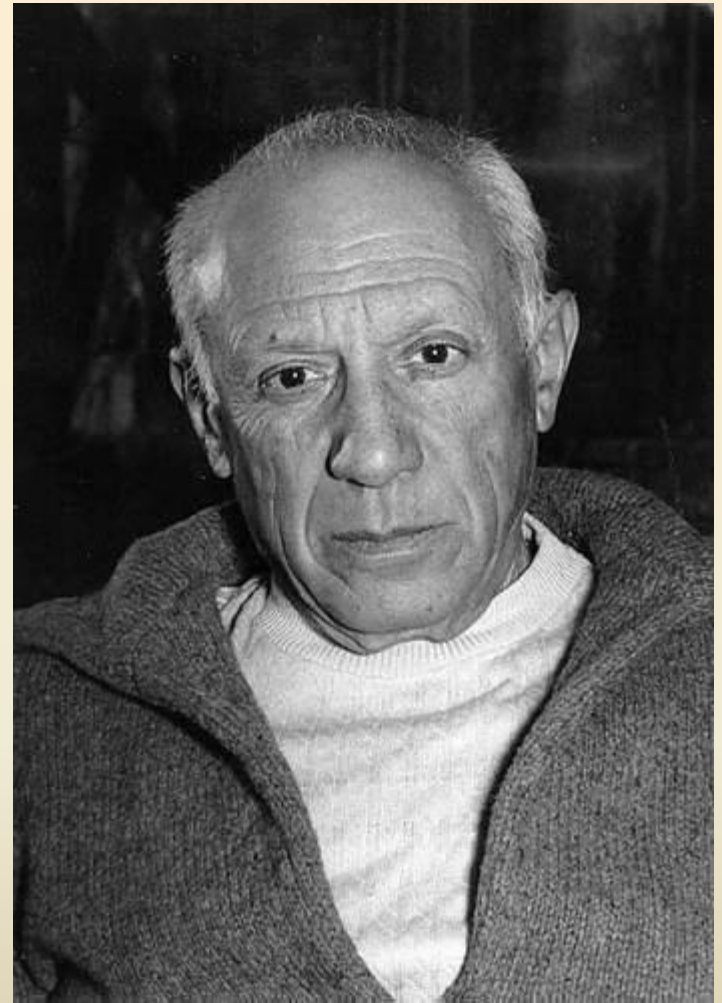


Уроки музыки

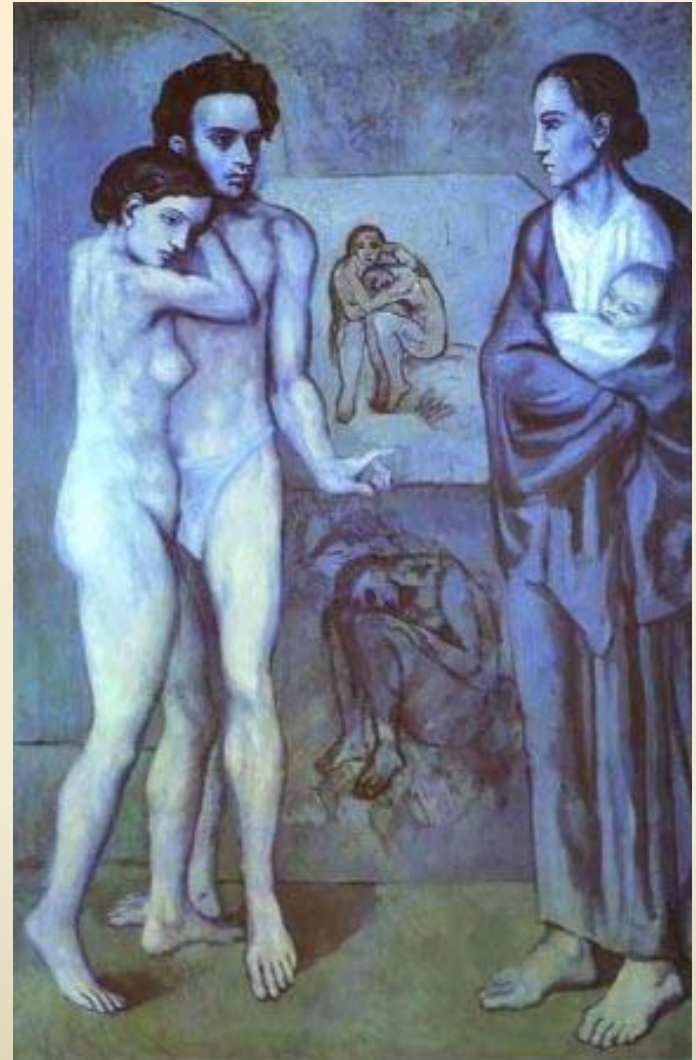
Кубизм

Пабло Пикассо

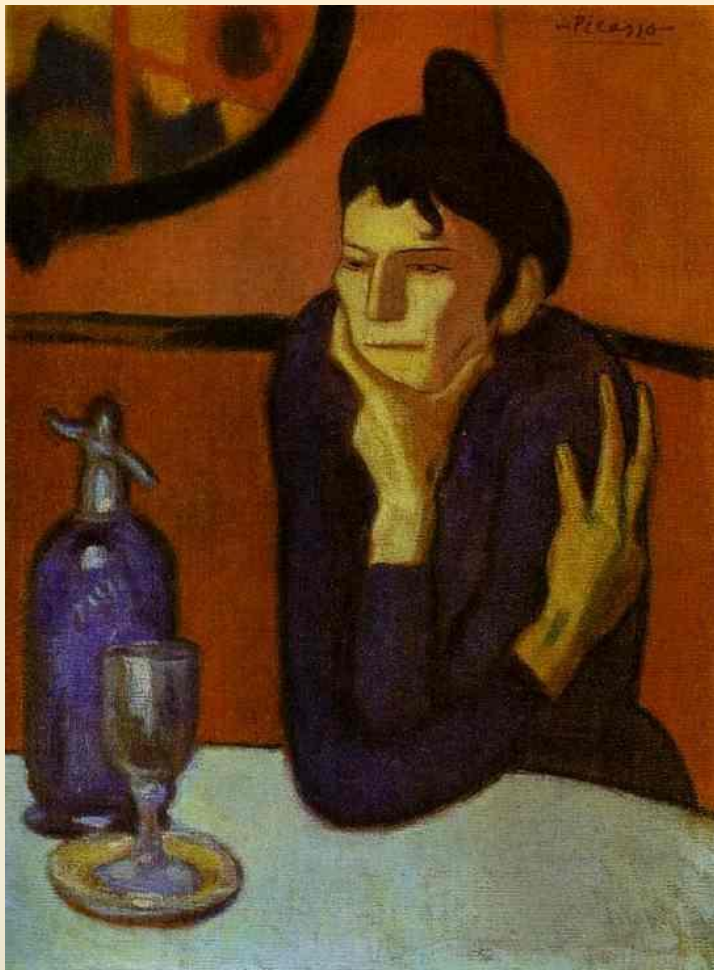
Основоположник кубизма (совместно с Жоржем Браком), в котором трёхплоскостное тело в оригинальной манере рисовалось как ряд совмещённых воедино плоскостей. Пикассо много работал как график, скульптор, керамист, и т. д.



- Голубой и период:
- . В работах этого периода ярко выражены темы старости и смерти, характерны образы нищеты, меланхолии и печали (Пикассо считал — «кто грустен, тот искренен»); движения людей замедленны, они словно вслушиваются в себя. В палитре мастера преобладают голубые оттенки. Отображая человеческие страдания, Пикассо в этот период рисовал слепых, нищих, алкоголиков и проституток. Их отчасти удлинённые тела на картинах напоминают работы испанского художника Эль Греко.



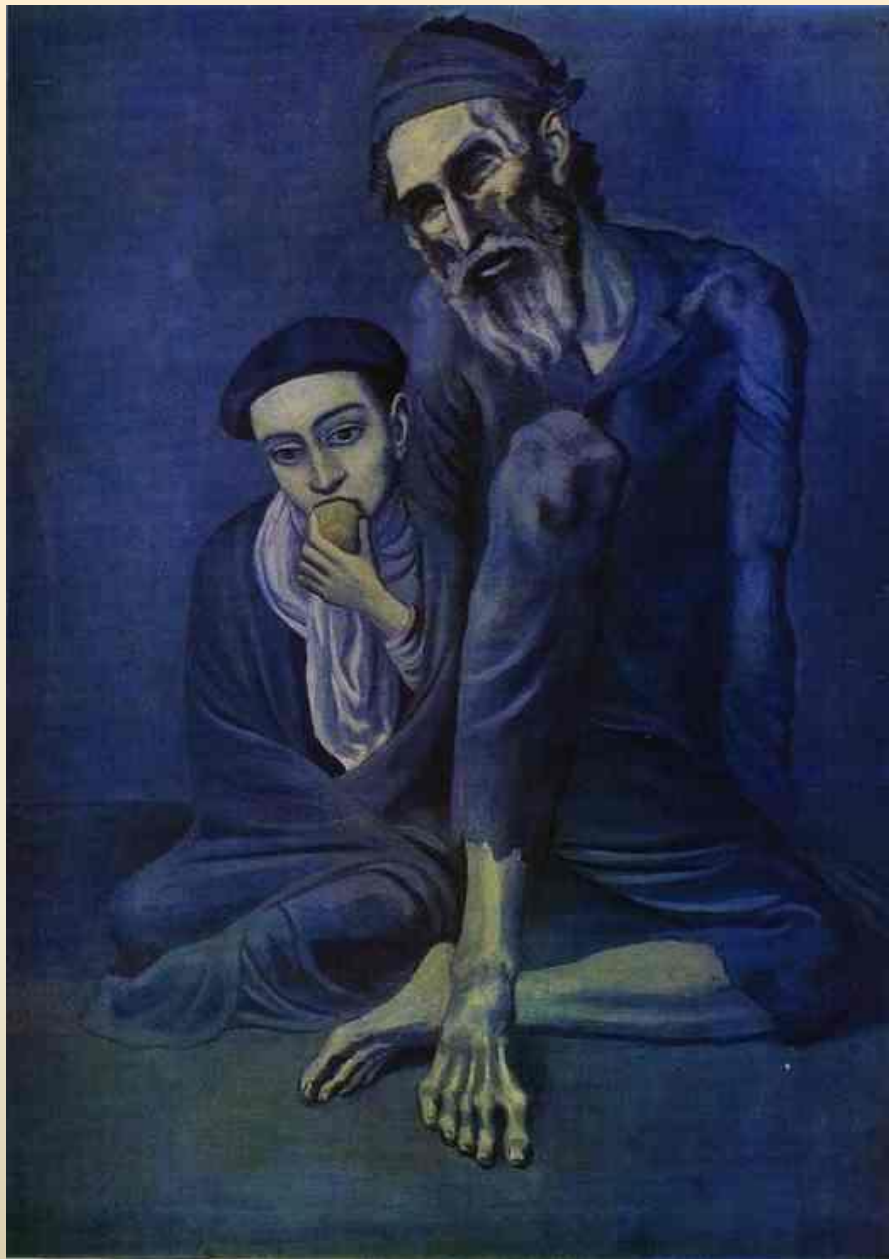
Жизнь 1903 г.



любительница абсента

завтрак слепого



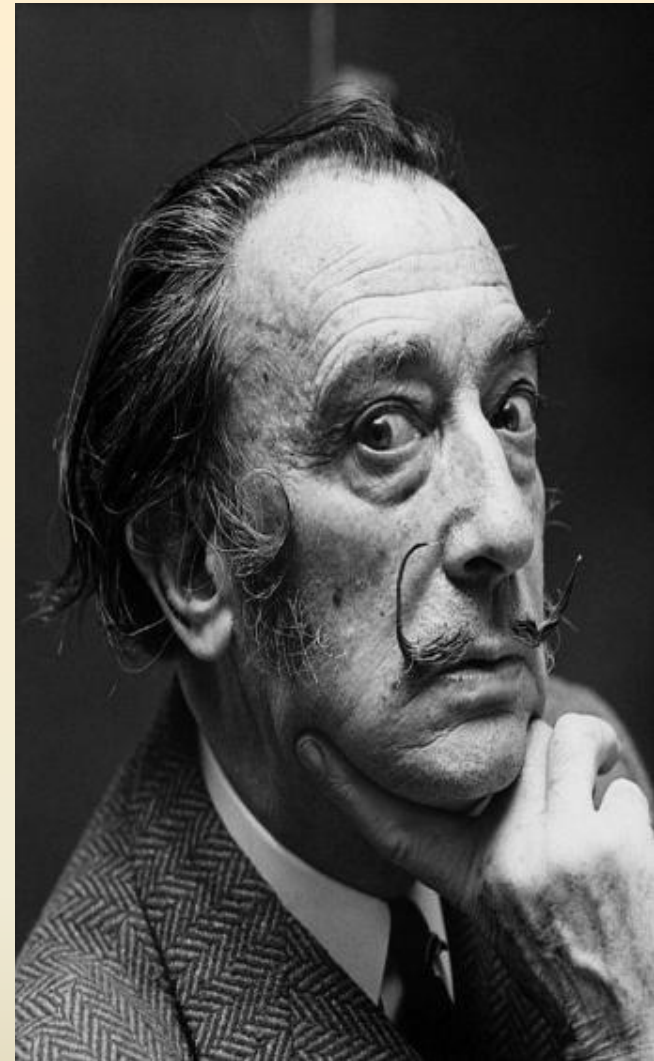


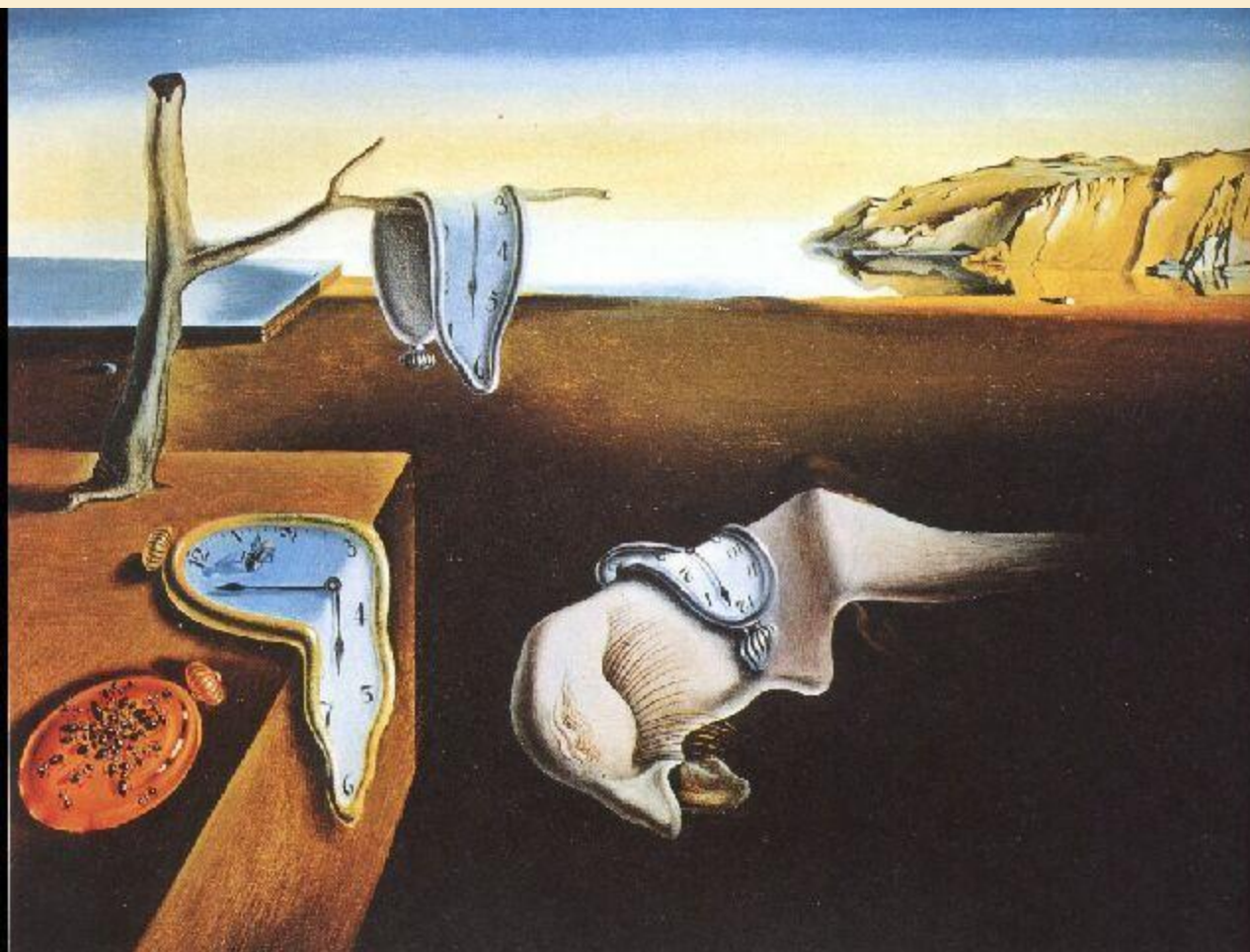
нищий старик с мальчиком

Сюрреализм

Сальвадора Дали

- Сюрреализм(фр. «сверхреальность»
- Дали Сальвадор (Dali, Salvador) (1904-1989 гг.), испанский художник. Один из самых известных представителей сюрреализма. Картины, вошедшие в золотой фонд сюрреализма, написаны в 1930-х гг.
- Превосходный рисовальщик и живописец, Дали создавал похожие на кошмарные видения образы, которые сам называл "рисованными снимками сновидений". Некоторые наиболее часто повторяющиеся образы, например часы, под лучами солнца теряющие форму, стали своего рода фирменным знаком Дали..





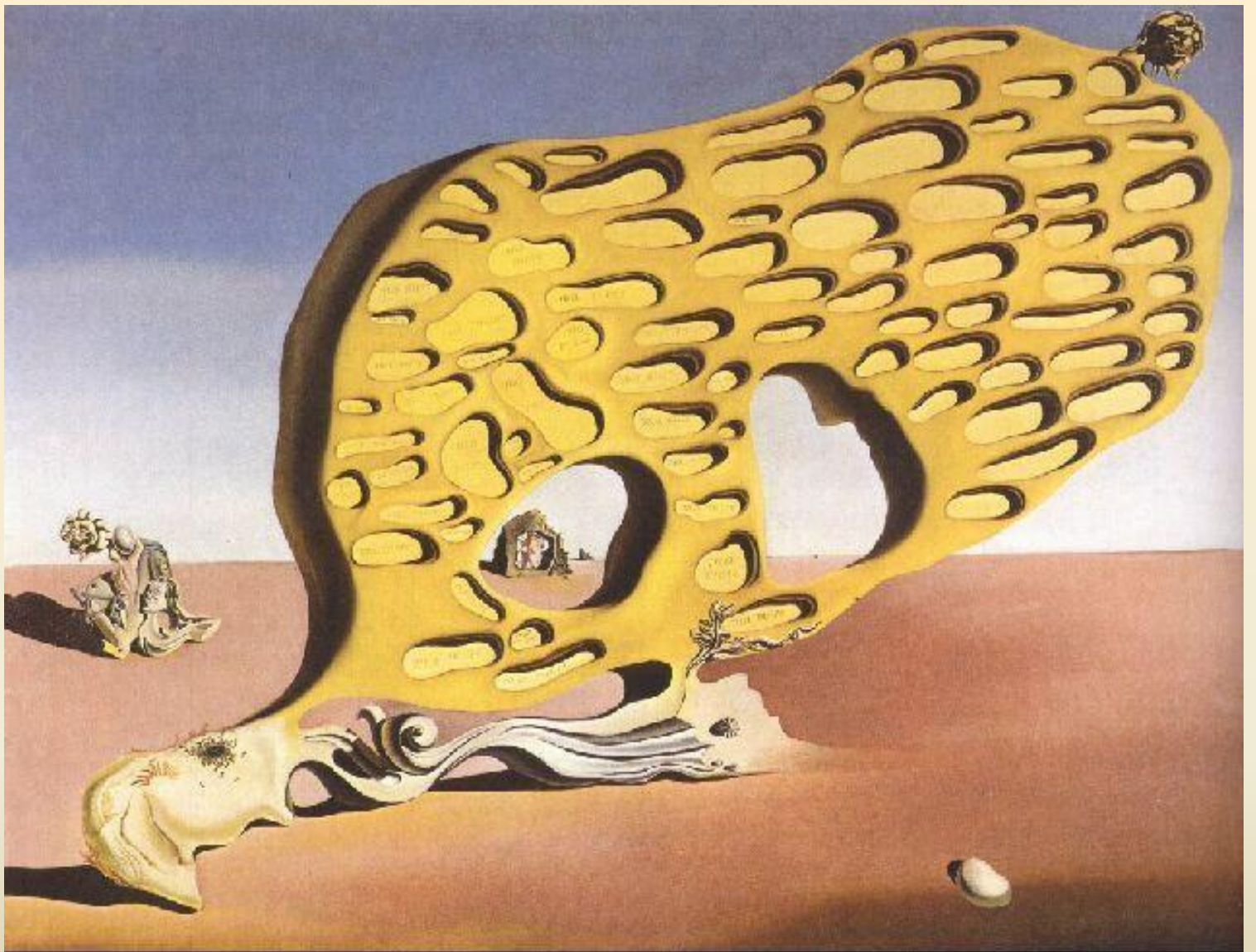
Постоянство памяти



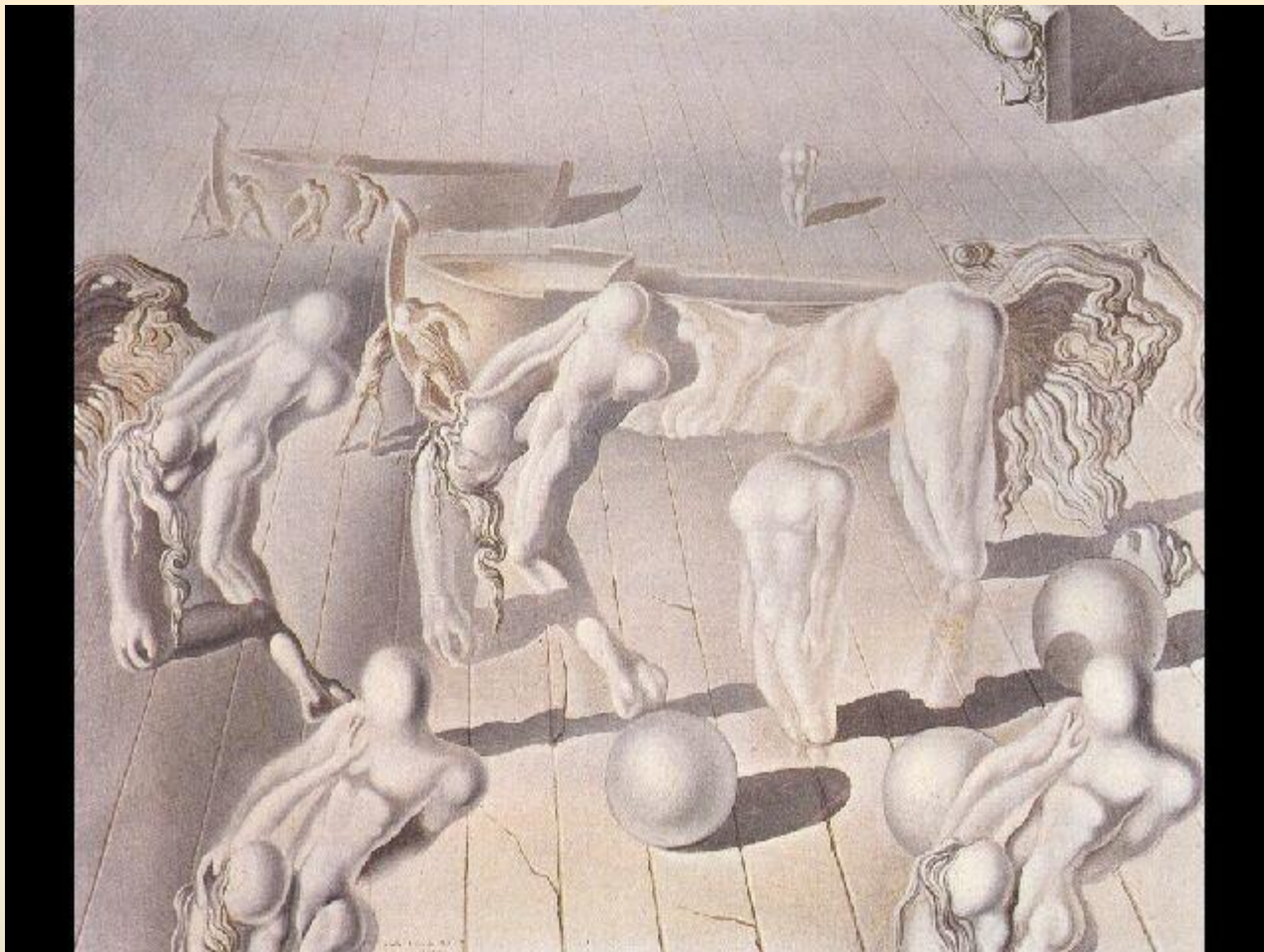
аппарат и рука

арлекин

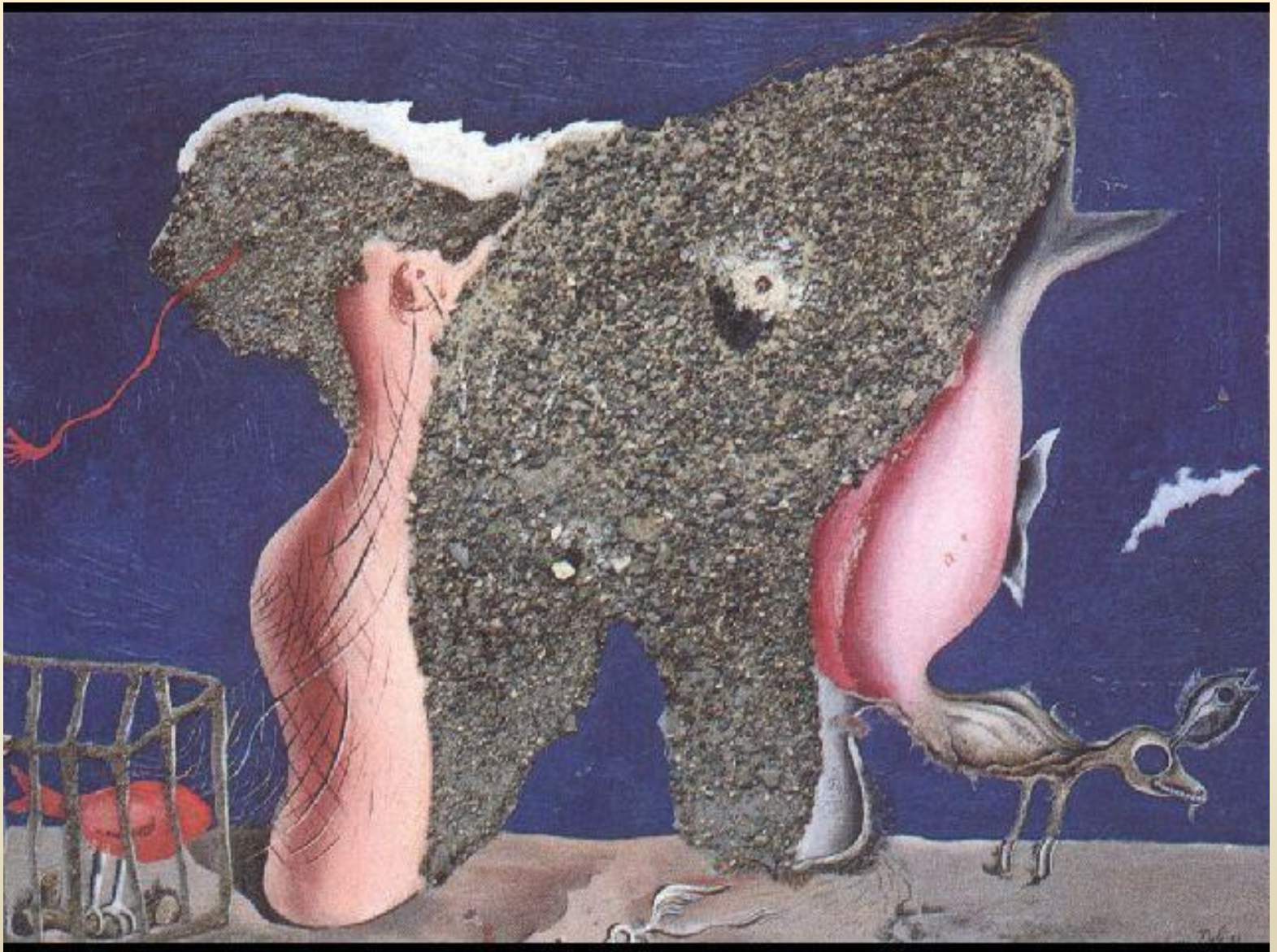




загадки желания. Мать моя.



невидимые сидящие женщины



симбиоз женщины и животного

Русская живопись на протяжении 1990-2004 гг. отражает все стороны России в период развалов, перехода к новой эпохе перестройки, в то же время сохраняя признанные художественные традиции и стили. Искусство стало «новым» и востребованным.



Традиции самобытности в русском изобразительном искусстве отстаивает И. С. Глазунов, возглавляющий Российскую академию живописи, ваяния и зодчества. Известный живописец создал портретную галерею наших современников, он автор нескольких масштабных полотен, воссоздающих эпизоды многовековой отечественной истории.

И. С. Глазунов





Умила Новгородская



А. М. Шилов

- А. М. Шилов –
портретист, работает
в реалистической
манере.







М. М. Шемякин

Большого признания добился художник и скульптор М. М. Шемякин. Его творчество тесно связано с театром.







Для выставочных проектов художников **И.И. Кабакова, Д. А. Пригова, Ф. Инфанте** и др. характерно соединение световых, звуковых и музыкальных эффектов, использование диапозитивов, кинокадров и различных реквизитов. Проектам свойственны театральная зрелищность, вовлечение зрителей в действие.

