

Міністерство освіти і науки, молоді та спорту України  
Київський національний торговельно-економічний  
університет  
Кафедра маркетингу та реклами

Презентація на тему:  
*«Художня течія  
примітивізм: основні риси,  
представники і роль у  
сучасному дизайні реклами»*

Виконала:  
Студентка 3 курсу, 1  
групи, ФЕМП  
Гуща Соломія



Примітивізм [від лат. *primitivus* - початковий, первісний] - тенденція у мистецтві, яка виникла наприкінці ХІХ—початку ХХ в Західній Європі , основною ознакою якої є свідоме, навмисне спрощення художніх засобів, звертання до різноманітних форм примітивного мистецтва — народної (селянської) та дитячої творчості, архаїчного та середньовічного мистецтва, творчості народів Африки, Америки, Сходу і т. д.



Для примітивізму, як  
художньої стилістики  
характерні:

- спрощені, зазвичай пласкі, форми;
- локальні, чисті кольори;

*Примітивісти навмисно  
спрощували картину, роблячи її  
форми примітивними, як  
народне мистецтво, творчість  
дитини або первісної людини.*

відсутність повітряної  
перспективи ;

відсутність  
ознак академізму;



**Основні представники примітивізму**

## Анрі Руссо

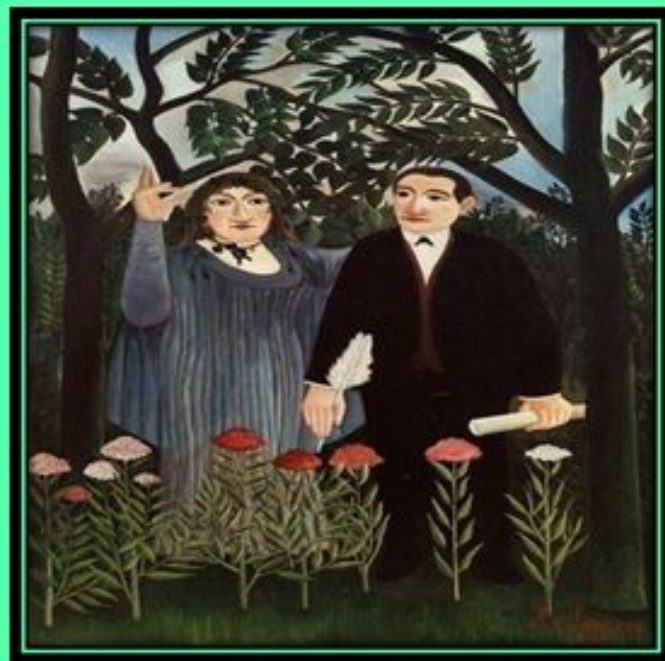


- *Автопортрет  
(1900-1903)*

- Анрі Руссо (1844-1910) французький живописець-примітивіст, музикант і літератор. У 1891 році Руссо пише перше екзотичне полотно — «Буревій у джунглях». Тема тропічного лісу стає одною з головних у творчості художника.



Джунглі на екваторі (1909 р.)



Муза надихаюча поета (1909 р.)



Вид мосту (1908 р.)



Напад у джунглях (1891 р.)

## Іван Генералич



- Генералич Іван(1914-1992) хорватський художник-примітивіст. Більша частина творів присвячена сільському побуту. Селянське життя постає у них побачене ніби зсередини.



Корови під Ейфелевою вежею (1972 р.)



Водяний (1970 р.)



Свято вина (1970 р.)



(1976 р.)



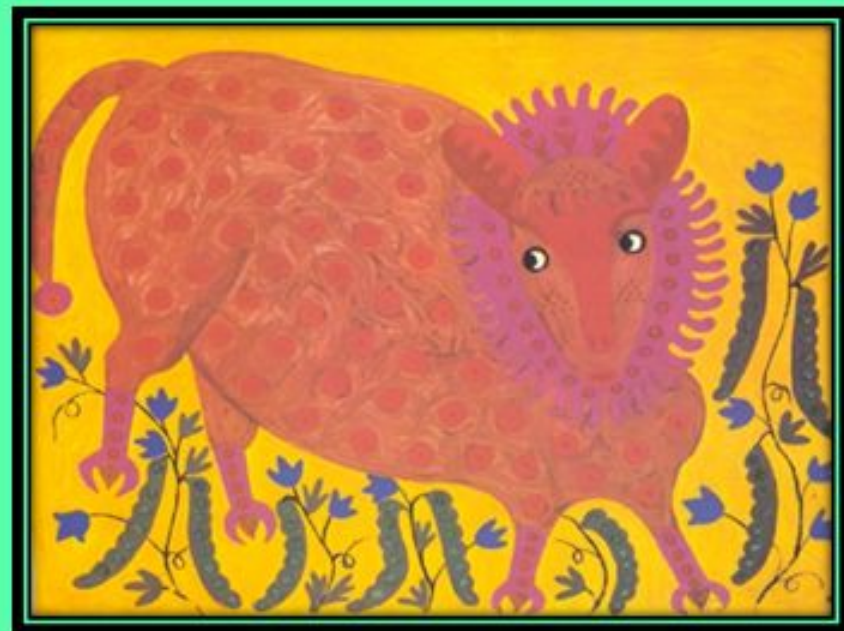
## Марія Приймаченко



- Марія Приймаченко (1909-1997) - українська народна художниця, представниця примітивізму, лауреат премії ім. Т. Г. Шевченка, одна з найвідоміших українських художниць. 2009 рік — за рішенням ЮНЕСКО — визнано роком Марії Приймаченко. У її поєднанні творчості малюнок і живопис.. За типологією роботи Примаченко можна умовно поділити на сюжетні (фігурні), знакові, ритміко-орнаментальні.її творчість представлена переважно квітково-пташиними композиціями, а також цілий ряд побутових сцен.



Соняшник та горох



Гороховий звір



Весілля



Три діди



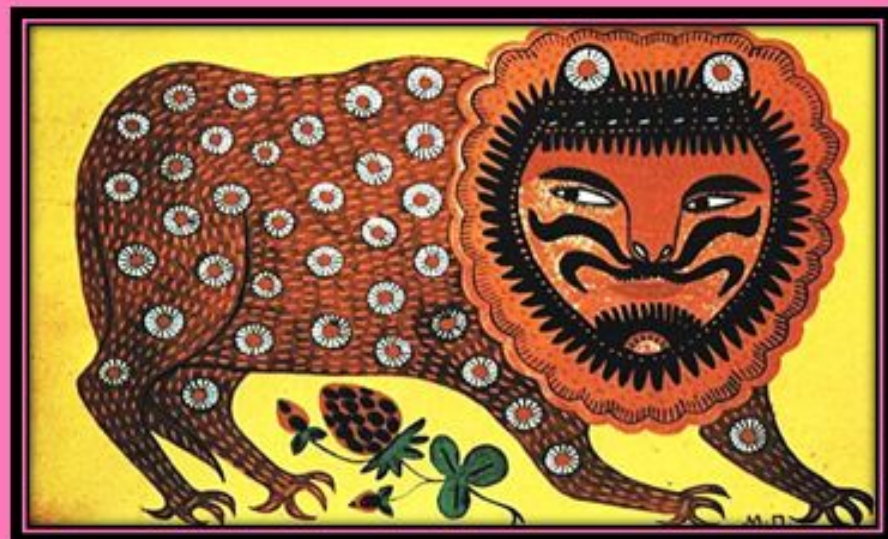
Кум до куми телятка приніс



Бичок-третячок



Дві синички



Звір гуляє

# Ніко Піросмані



- Автопортрет

- Ніко Піросмані (1862-1918)—  
всесвітньо відомий грузинський  
художник ХХ ст., самоучка,  
яскравий  
представник примітивізму.  
За життя, згідно з припущеннями,  
Ніко Піросмані створив бл. 2 тис.  
робіт, однак дотепер збереглися  
лише бл. 300 з них.
- Суттєва частина робіт Піросмані,  
як тих, що збереглися, так і тих,  
що не дійшли до нас,  
є рекламними вивісками різних  
зпкладів, переважно винниць,  
пивниць і шинків



Великодній баранець



Актриса Маргарита (1909 р.)



Олень та пейзаж



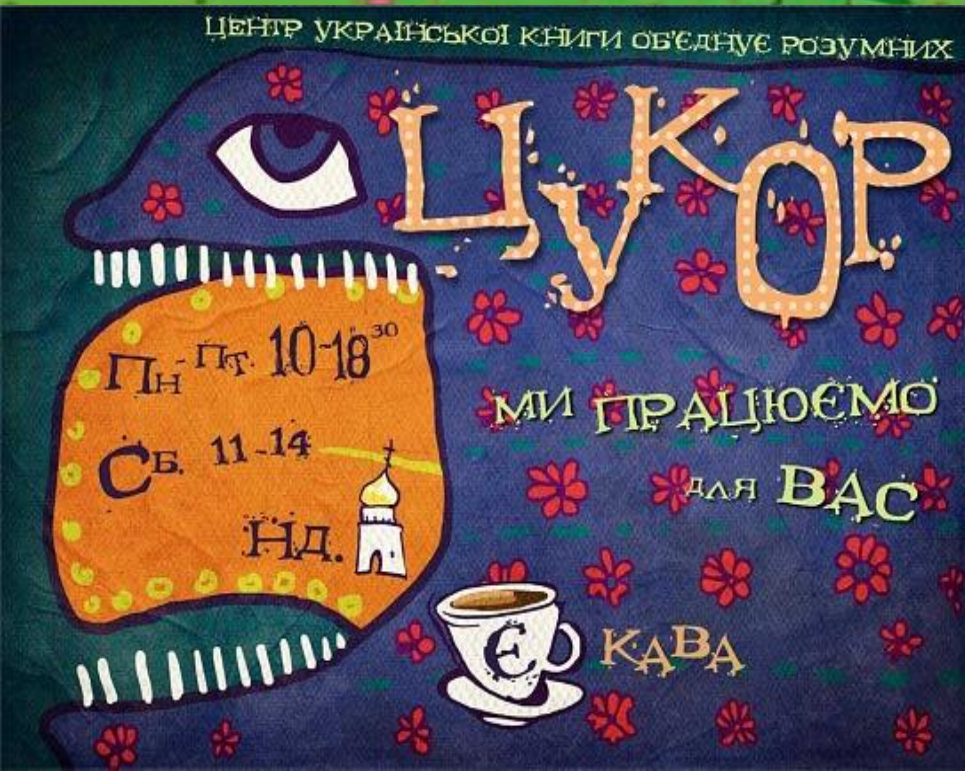
Рибалка

# Твори рекламного характеру Піросмані





- Сьогодні примітивізм, як художній стиль, використовують дизайнери для рекламного матеріалу, вивісок і упаковок



## Список використаних джерел:

1. Прокофьев В.Н.Примитив и его место в художественной культуре Нового и Новейшего времени. – М.: Наука, 1983. – 207 с.
2. Велігодська Н.І. Марія Приймаченко. — К.: Мистецтво, 1994. - 132 с.
3. Великие художники, их жизнь, вдохновение и творчество, № 106. –К.: Мистецтво , 2003. — 32 с.



Дякую за увагу!

