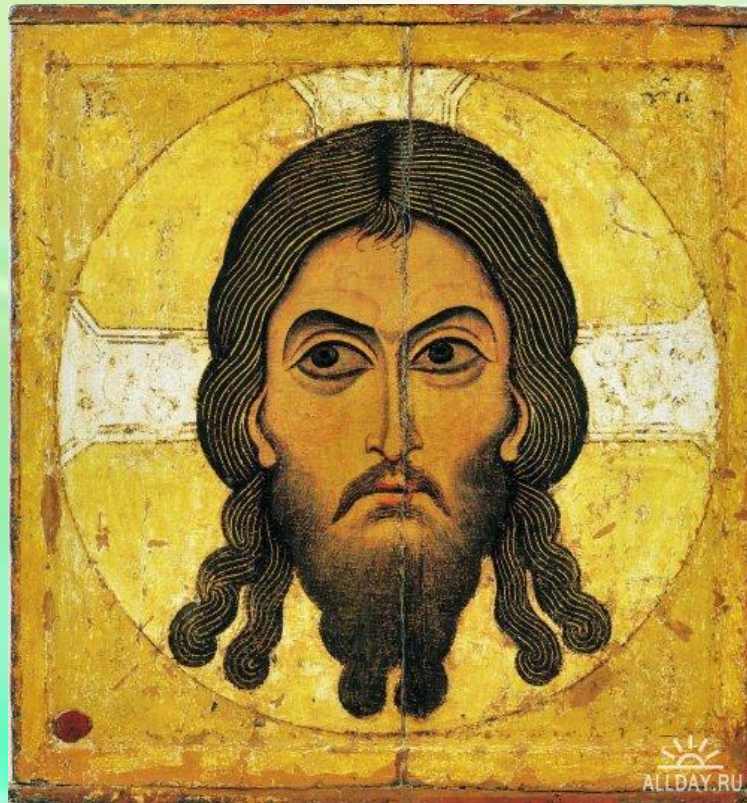
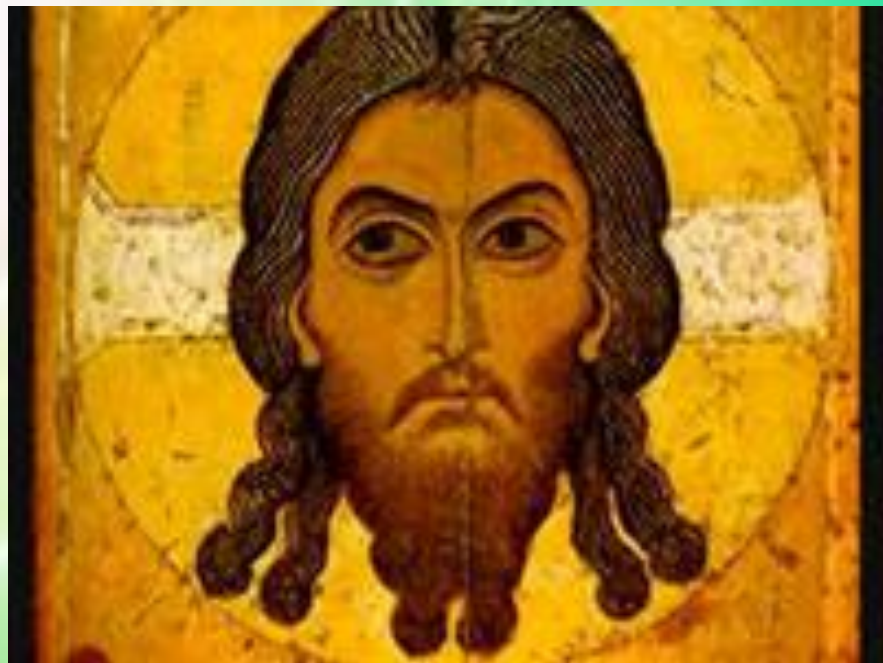
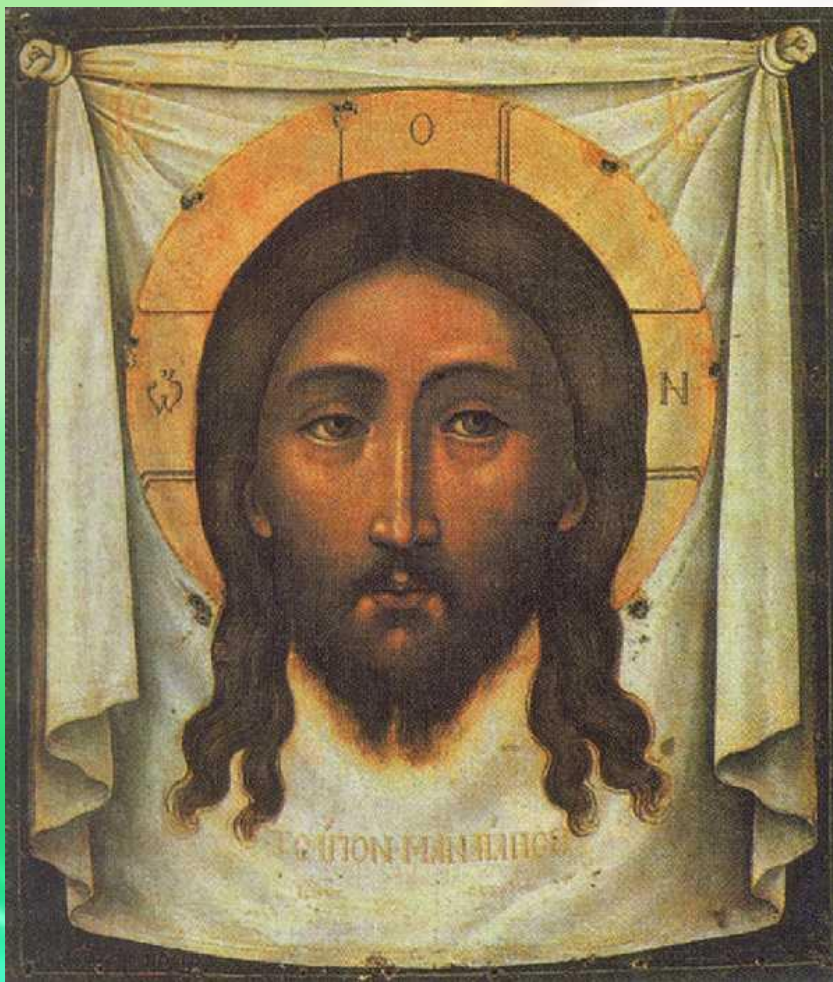


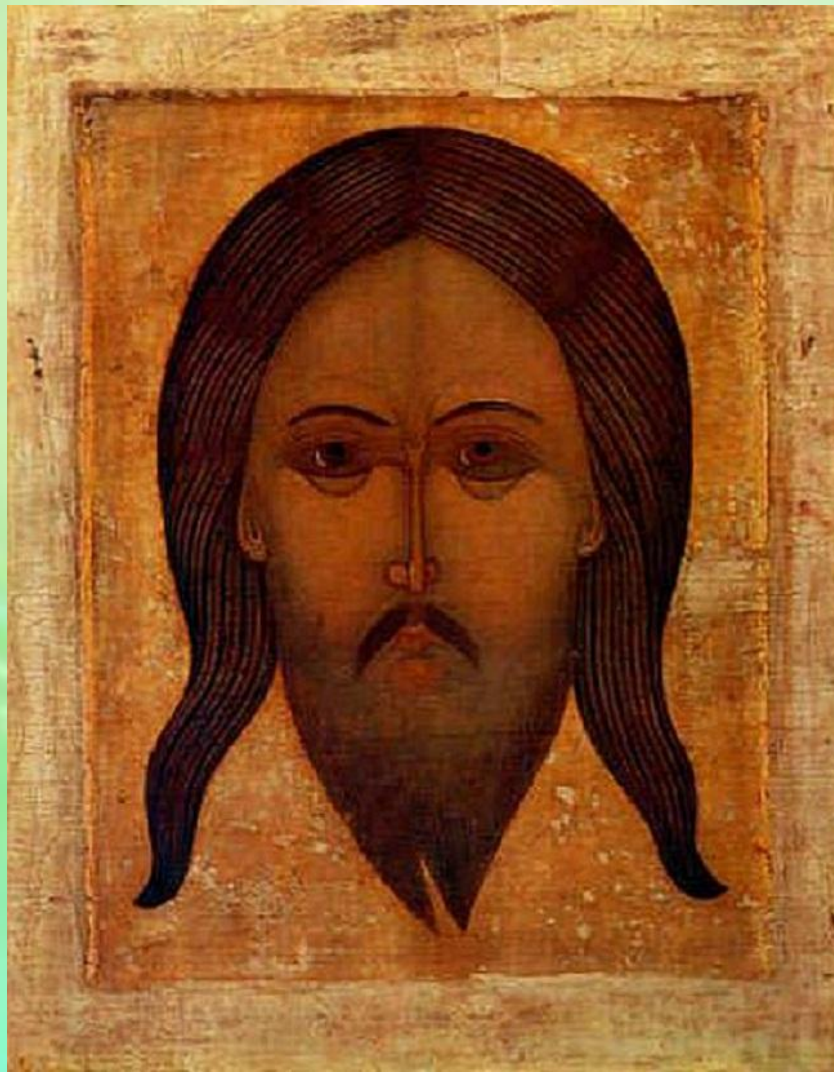
**ИКОНОГРАФИЯ.**

# ИКОНОГРАФИЯ Иисуса Христа

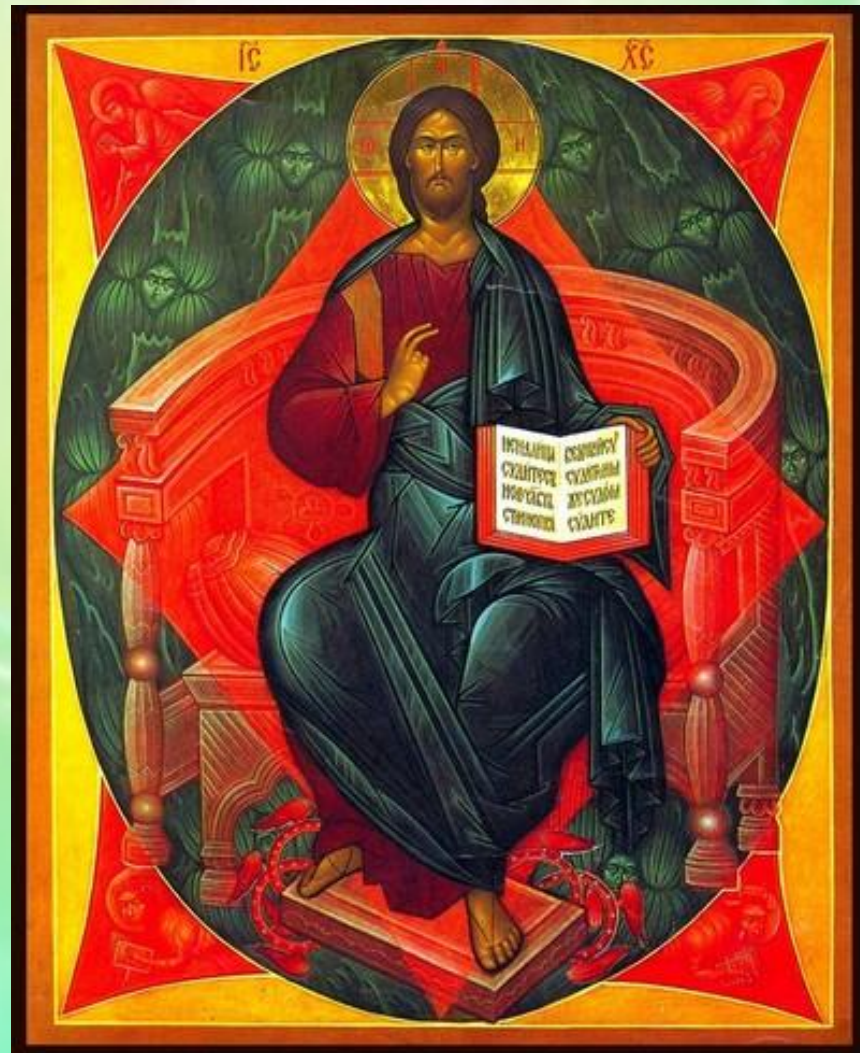




**Нерукотворный образ – Святой убрус (борода разделена на две части)**



**14 – 15 веке в православной иконописи появляется образ – Спас Мокрая борода (борода изображается клином)**



**Спас в Силах (Спас на Престоле) появилось это изображение 10 – 11 веках**

# ИКОНОГРАФИЯ СВЯТОЙ ТРОИЦЫ





**Икона «Отечество» древнее изображение Святой Троицы**



**Росписи купола храма «Ветхий Деньи» - вариант изображения Святой троицы.**





**«Троица» Андрея Рублёва**

# ИКОНОГРАФИЯ Пресвятой Богородицы





**Одигитрия – «Путеводительница»  
древнейший образ богородицы**



**Иверская икона Божий Матери** (вратарница)  
надвратная икона Афонского монастыря.  
Покровительница России



**Икона Божией Матери Свенская  
(Печерская).**



**Оранта (Великая Панагия)**

**В 12 веке появляются на Руси иконы поясного типа**



**Иерусалимская**



**Смоленская**



**Богоматерь Перевлета (Прекрасная) - Тихвинская**



# Икона Богоматери «Умиление»



# Особо почитаемые на Руси иконы Богородицы



**Казанская**



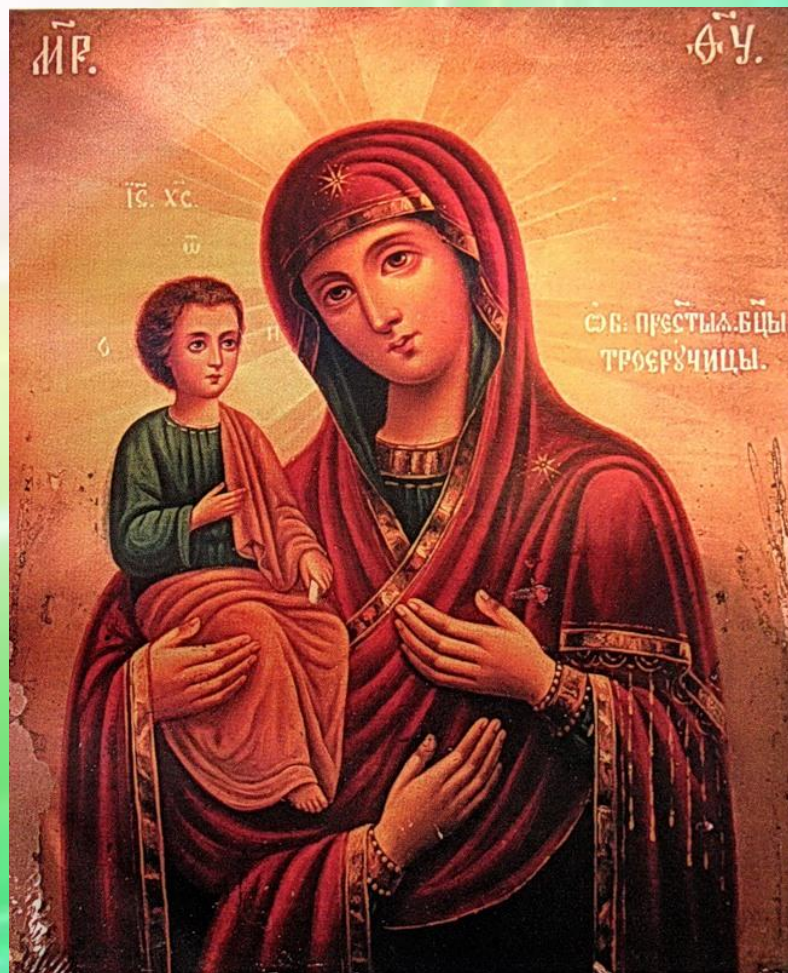
**Владимирская**



**Икона «Взыграние младенца»**



**Богородица  
Млекопитательница**



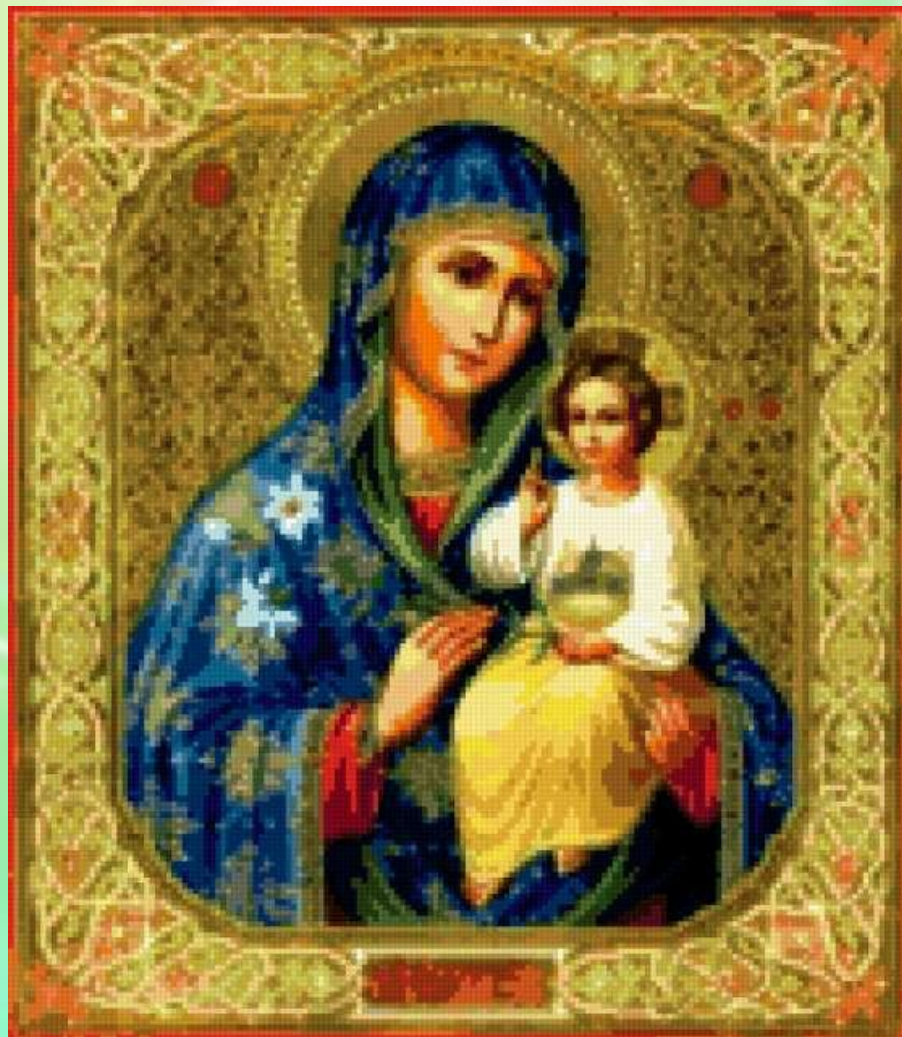
**Богородица Троеручница**



**Богородица «Умиление злых сердец»  
(семистрельная)**

# Образ Богородицы Ченстоховская в броне или Взбранная Воевода.





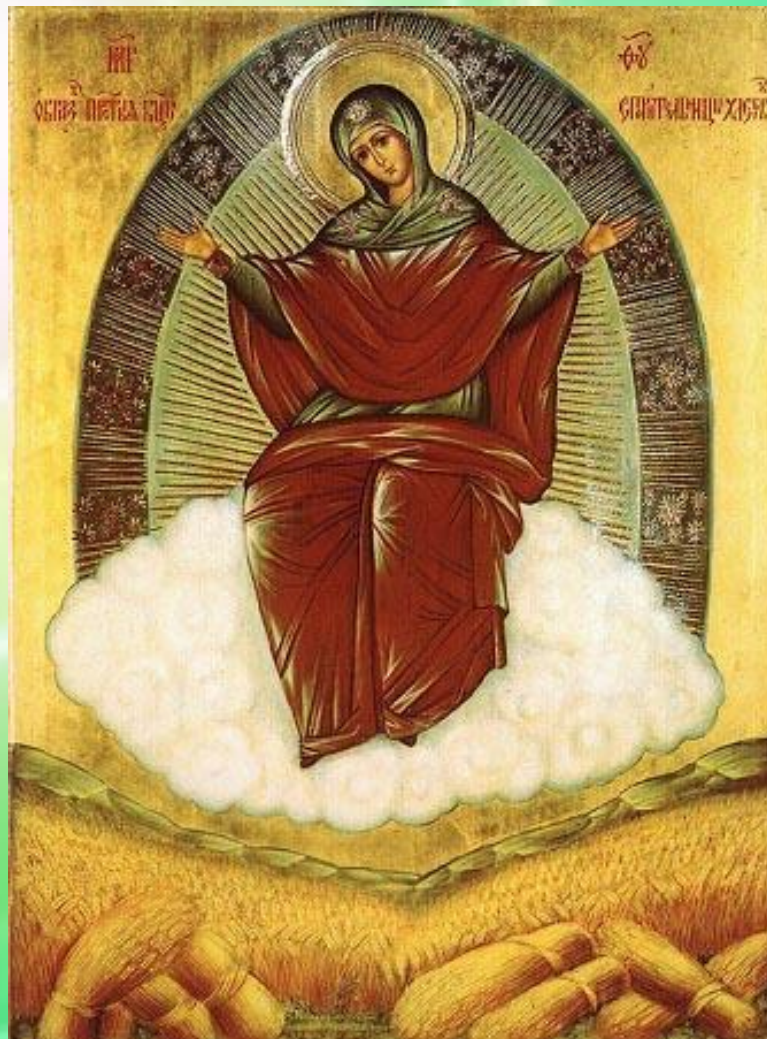
**Неувядаемый Цвет" икона Богоматери-**







**Августовская икона  
Пресвятой Богородицы  
Россия, начало XX в.**



**Иконы Божией Матери  
"Спорительница хлебов".**



**Пресвятая Богородица "Прибавление ума"**