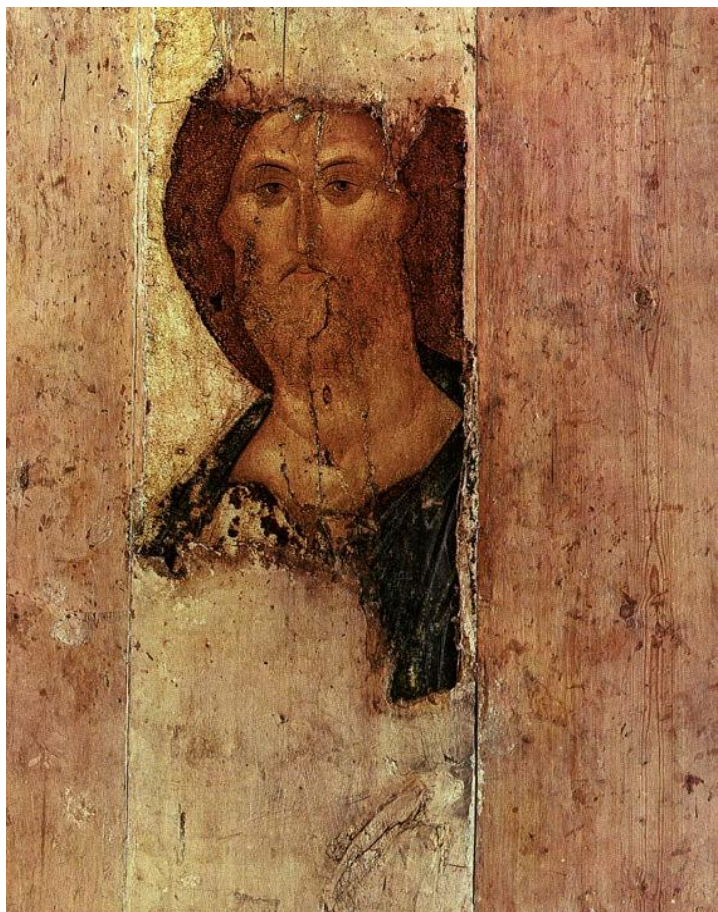


«Иконография Спасителя».

Урок проводит
Луценко Мария Алексеевна,
учитель ОПК гимназии № 8 г. Тихорецка

Иконографические типы Спасителя



**Умилясь на нежный облик
твой**

**Сколько глаз жестоких и
суровых**

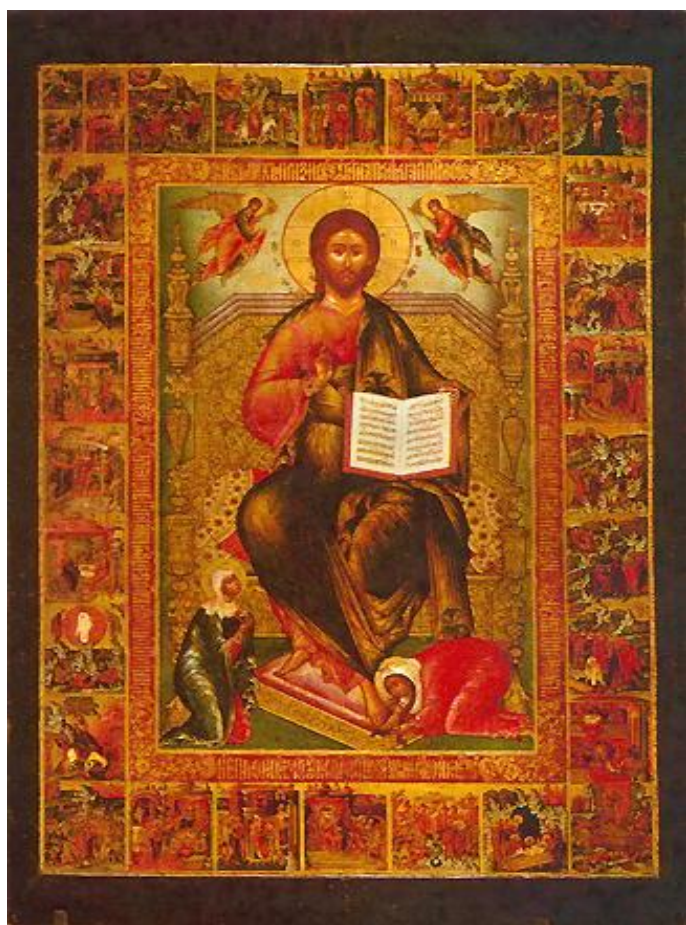
**Увлажнялось светлою
слезой!**

Звенигородский Спас
(Андрей Рублев)
М. ВОЛОШИН

Икона - это то же, что и священная книга, но только в линиях и красках. В священной книге мы читаем Божии слова, а на святой иконе созерцаем святые лики.

Главная функция иконы – Молитвенная. Молитвенное почитание, которое человек воздает иконе, относится не к дереву и краскам, не к произведению искусства, каким бы совершенным оно ни было, а восходит к Первообразу, к Первообразу возносится и молитва человека.

Спас Вседержитель со сценами деяний и страстей



Спас
Вседержитель

Канон иконы держится на трех неизменных источниках – Священном Писании, Священном Предании и литургическом опыте Церкви.

Догмат - незримая основа иконы.

Сакральное, литургическое, богословское значение иконы – главное, ради чего она создавалась.

Икона – это:

1. Явление сакральное, богословско-догматическое.
2. Отражение истории духовного опыта, Церкви и Отечества.
3. Произведение искусства.



Иисус Христос . Рим.

Как жили и работали мастера иконных дел.

И он, пишучи святую икону, только по
субботам

И по воскресеньям причащается пищи и с
великим радением, бдением и в тишине
великой соверши ее.

Архимандрит Пахомий

Иконографические типы Спасителя.

- Спас Нерукотворный
- Господь Вседержитель или Пантократор
- Господь на престоле
- Спас в Силах
- Спас Эммануил

Внешний облик Иисуса Христа

«В настоящее время, - пишет Лентул, - явился в Иудее человек, называющий себя Иисусом Христом. Ученики Христа называют его сыном Божиим. Этот человек высок ростом и имеет наружность, полную достоинства. Взирая на него, нельзя не любить Его и не чувствовать перед Ним благоговения. Его русые волосы вьются, локонами спадая на плечи. Чело гладко и ясно. Лицо – совершенно чистое, с легким румянцем на щеках. Взгляд приятный и открытый; нос и рот правильны... Голубые блестящие глаза удивительно привлекательны. Речь обдуманная, верная, сдержанная. Это один из красивейших людей».

Спас
Нерукотворный
Святой Убрус.

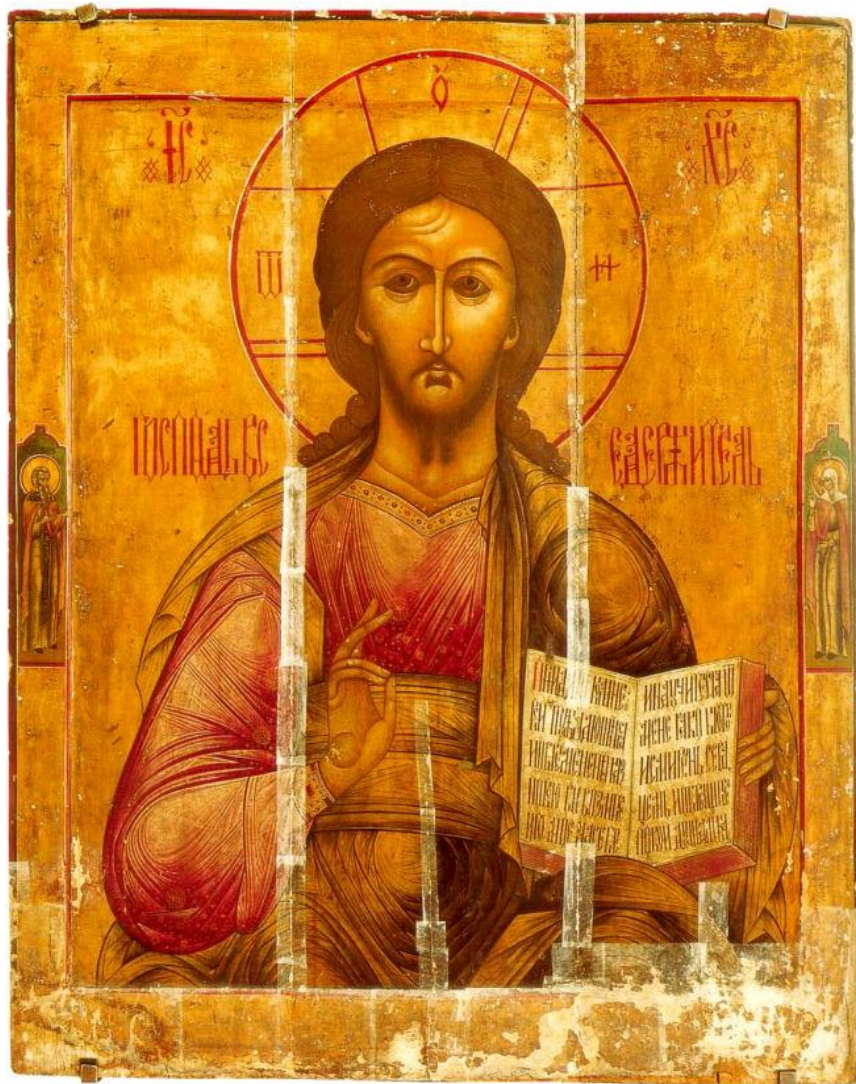


Основные виды изображений Нерукотворного Спаса



- Спас на Убресе
- Спас на Чрепии
- Плат Вероники (с 18 века Христа нередко изображали не с нимбом, а в терновом венце)

Господь Вседержитель, или Пантократор



- Господь
Вседержитель

Господь Вседержитель, или Пантократор



- Спас Вседержитель
(Филипп Давыдов)

Господь на престоле.



- Спас на Престоле
(Новгород)



Царь
Царем



Спас Архиерей
Великий.

Архиерей – от
греческого
«Старший
священник».

Небесный
Архиерей- это
Христос,
являющийся
главой Церкви.

Спас В силах

«...И вот, престол стоял на небе и на престоле был Сидящий; и сей Сидящий видом был подобен камню яспису и сардису; радуга вокруг престола, видом подобная смарагду. И от престола исходили молнии и громы, и гласы...»

Иоанн Богослов



«И первое животное было подобно льву, и второе подобно тельцу, и третье животное имело лице, как человек, и четвертое животное подобно орлу летящему»

Эти животные символизируют четырех апостолов, которые разносят слово Божие по четырем сторонам света.

Ангел, или некое существо с человеческим лицом - это евангелист Матфей, Лев – Марк, телец – Лука, орел – Иоанн Богослов.

Есть и еще одно толкование этих образов:
Ангел – обозначает воплощение Бога в человека.

Телец – жертву спасителя.

Орел – духовное видение.

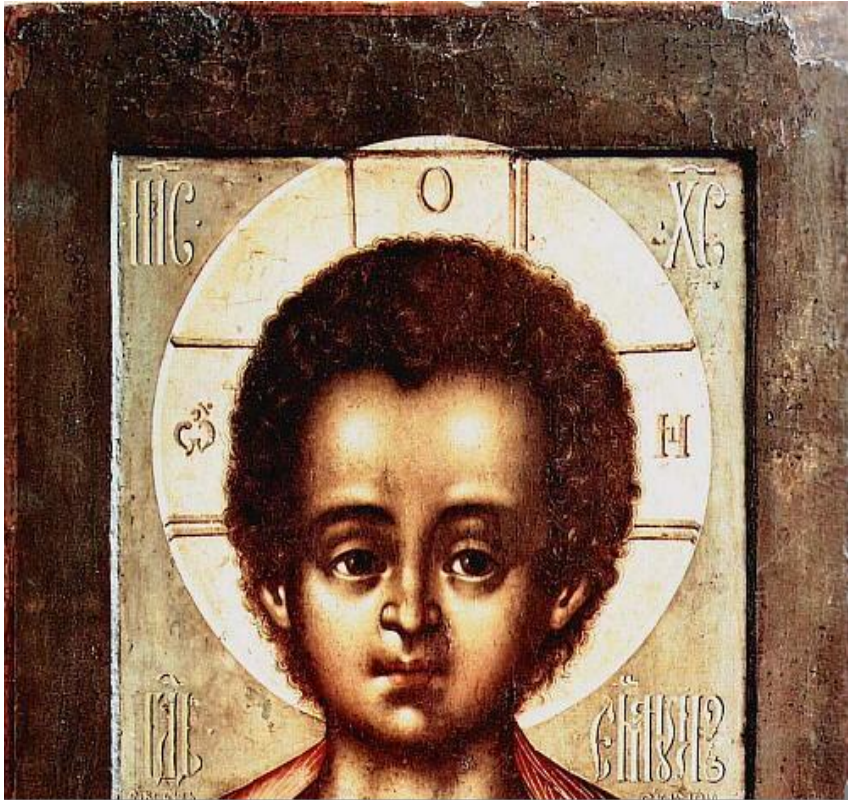
Лев – Царственную власть сына Божия.



Спас в Силах Феофан Грек ?

«и я видел... великое облако
и клубящийся огонь, и
сияние вокруг него, а из
середины его как бы свет
пламени из середины огня; и
из середины его было видно
подобие четырех животных,
- и таков был вид их: облик
их был, как у человека; и у
каждого четыре лица, и у
каждого из них четыре
крыла...»

Спас Эммануил



«Итак, сам Господь
даст вам
знамение: се,
Дева во чреве
примет и родит
Сына и нарекут –
Эммануил»

Эммануил – «С нами
Бог»



Спас Эммануил на
престоле.