


Иконопись на Смоленщине



*Икона – откровение Божие, высказанное
языком линий и красок, которое дано и всей
Церкви, и отдельному человеку.*



Образ
Богородицы,
обожествленной
и прославленной
выше чинов
ангельских

Икона Божьей
Матери
"Одигитрия"

Сравнение
картины и
ИКОНЫ



Земная миловидная женщина с
младенцем.

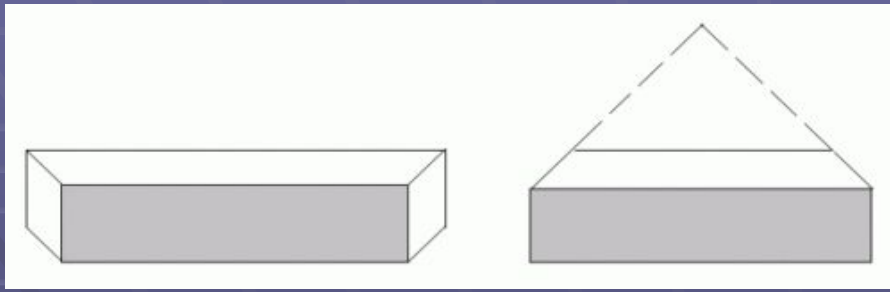
Картина Леонардо да Винчи "Мадонна
Бенуа" ("Мадонна с цветком")



Пример изображения складок одежды на иконе (слева) и на картине (справа)

Ступени духовного восхождения к Единому Богу на иконе (слева) и горы на картине (справа)





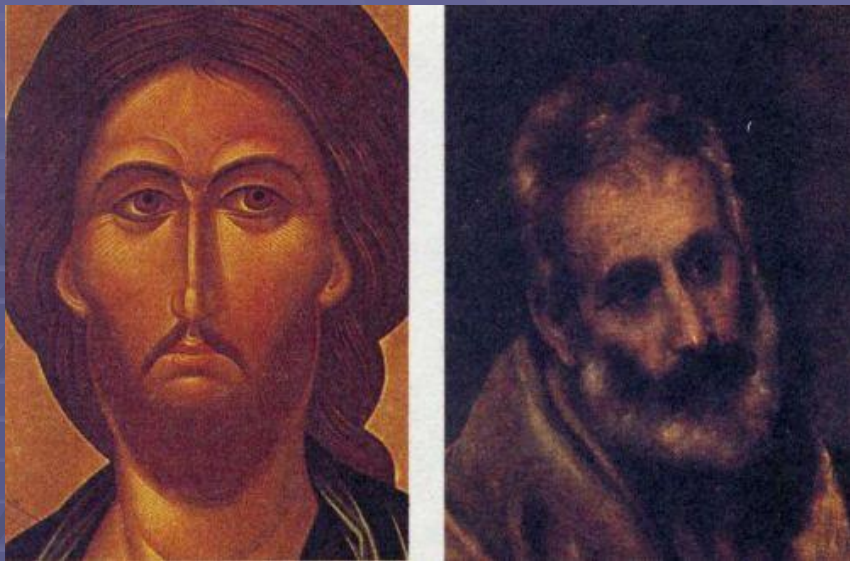
Принцип изображения предмета в обратной перспективе (слева) и в прямой (справа)



Обратная перспектива в иконе (слева)

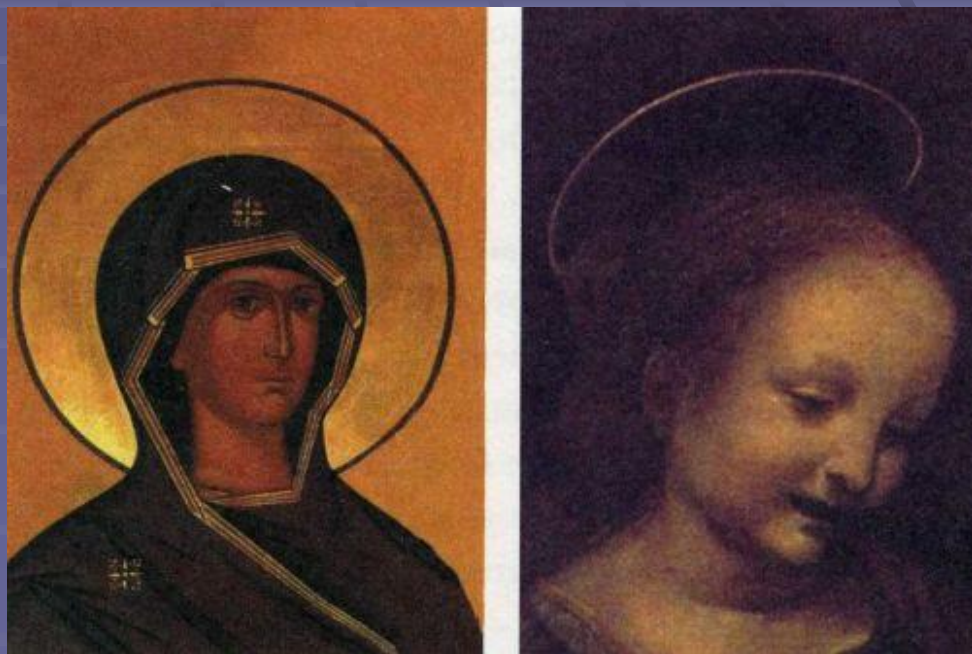


Прямая перспектива в картине (справа)



Лик на иконе (слева)
и лицо на картине
(справа)

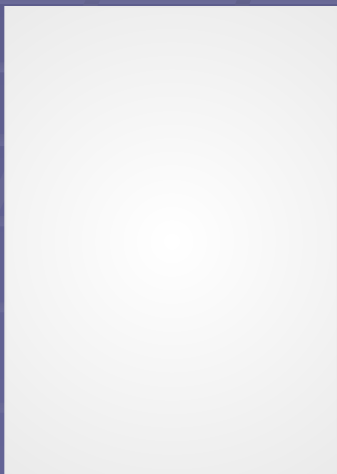
Нимб православный,
венец святости,
рожденный изнутри
(слева) и
католический нимб —
награда извне
(справа)



СИМВОЛИКА ЦВЕТА

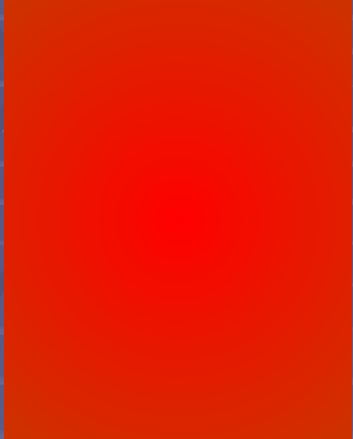


Золотой, солнечный, обозначает центр Божественной жизни, знак, выражающий подвиг христианского мученика.

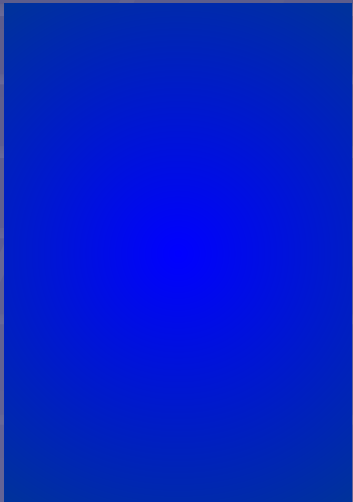


Белый - знак существования небесной силы, символ жизни, побеждающий смерть и зло, чистоты, моральной невинности и обусловленного ими спокойствия.

Символика цвета

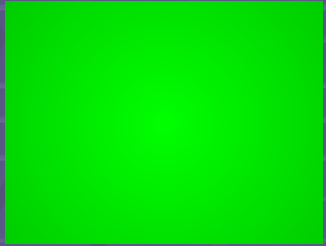


Красный цвет указывает на любовь Бога, символизирует кровь, пролитую христианами мучениками, символ кровоточащих ран Христа.



Синий цвет напоминает о бесконечности. Его иносказательно связывали с Небом и Христом, который провозглашал правду небесную и с духом святым, освящающим людей этой правдой.

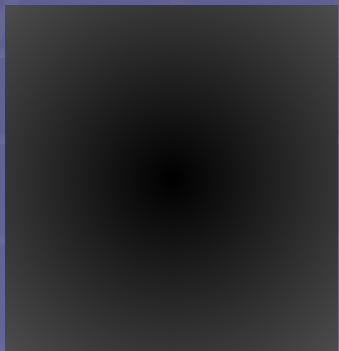
СИМВОЛИКА ЦВЕТА



Зеленый цвет – символ жизни, возрождения юности, знак надежды.

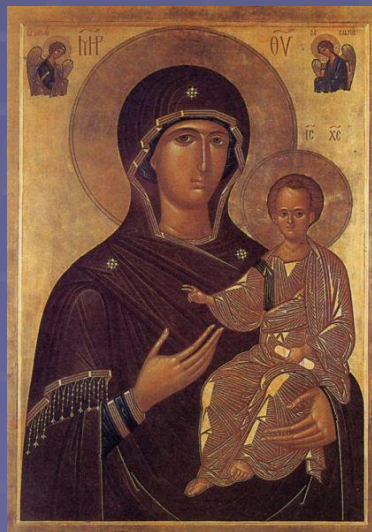


Фиолетовый цвет связан с такими понятиями, как скромность, симпатия, страдание.



Черный цвет – адский - символ страданий, страха, иногда греховной совести человека.

Смоленские ИКОНОПИСЦЫ



1956 Родилась в Краснодарском крае.

1978 Окончила художественно-графический факультет Смоленского государственного педагогического института им. К. Маркса

Член Союза художников России.

Работы Шаповаловой Т.Н. приобретены Худфондом РСФСР, находятся в частных коллекциях в России, Франции, Америке, Германии, Финляндии.



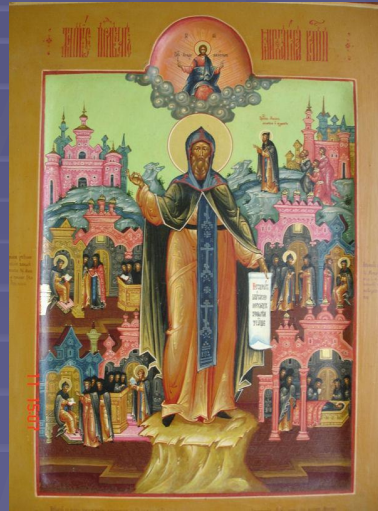
**ШАПОВАЛОВА
ТАТЬЯНА
НИКОЛАЕВНА**

*иконописец,
график,
керамист*

Смоленские иконописцы



ПОКАЗЕЕВ
ВЛАДИМИР
АЛЕКСАНДРОВИЧ
живописец

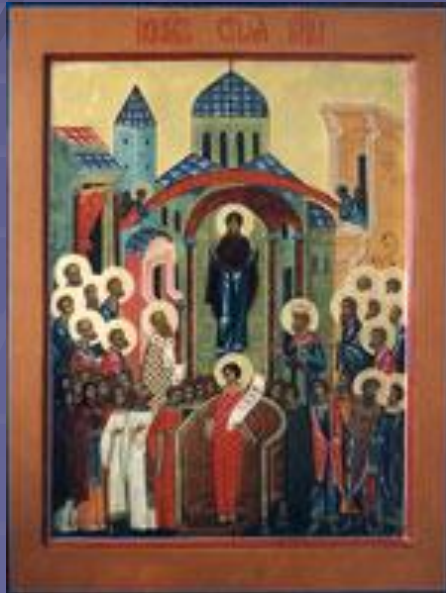


1963 Родился в г. Смоленске.

1985 Окончил художественно-графический факультет Смоленского государственного педагогического института им. К. Маркса. Член Союза художников России.

Работы художника находятся в частных коллекциях в России

Смоленские ИКОНОПИСЦЫ



1964 Родилась в с.
Казанское
Казанского р-на
Тюменской обл.
1987 Окончила
художественно-
графический
факультет
Смоленского
государственного
педагогического
института им. К.
Маркса.

Преподаватель
иконописи в
Смоленском
межъпархиальном
православном
духовном училище



**КРИВЧЕНКОВА
ИРИНА
ВЛАДИМИРОВНА**

живописец,

СМОЛЕНСКОЕ
МЕЖЪЕПАРХИАЛЬНОЕ
ПРАВОСЛАВНОЕ

ДУХОВНОЕ
УЧИЛИЩЕ



- Смоленское межъепархиальное православное духовное училище является православной религиозной организацией — учреждением среднего профессионального религиозного образования. Училище имеет государственную лицензию.



- Иконописное отделение. Срок обучения - 4 года.



Смоленский кафедральный Успенский собор



Иконостас. Фото 1912 г



Иконостас. Современный вид



Иконостас Успенского собора

