



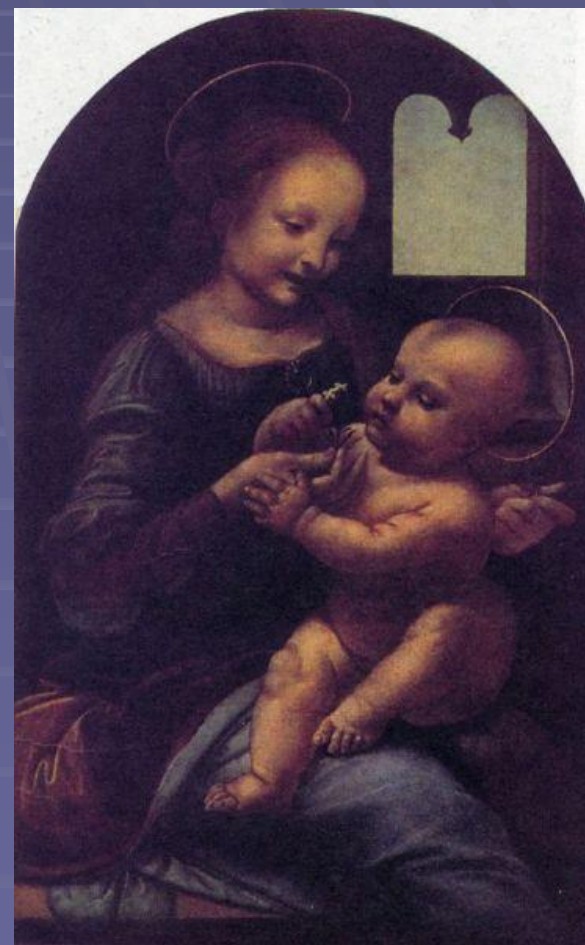
*Икона – откровение Божие, высказанное  
языком линий и красок, которое дано и всей  
Церкви, и отдельному человеку.*



Образ  
Богородицы,  
обожествленной  
и прославленной  
выше чинов  
ангельских

Икона Божьей  
Матери  
"Одигитрия"

Сравнение  
картины и  
ИКОНЫ



Земная миловидная женщина с  
младенцем.

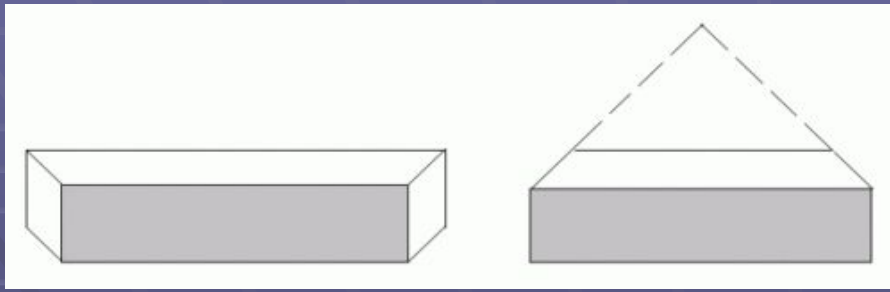
Картина Леонардо да Винчи "Мадонна  
Бенуа" ("Мадонна с цветком")



Пример изображения складок одежды на иконе (слева) и на картине (справа)

Ступени духовного восхождения к Единому Богу на иконе (слева) и горы на картине (справа)





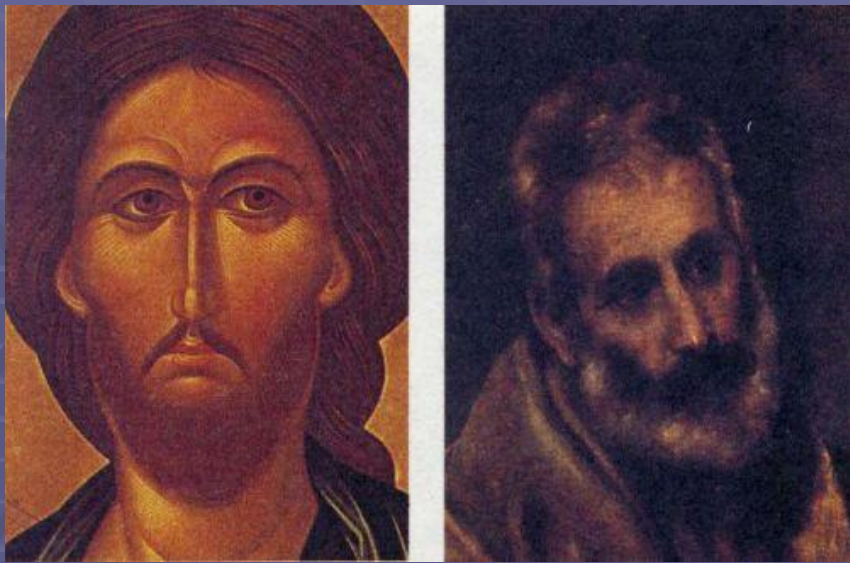
Принцип изображения предмета в обратной перспективе (слева) и в прямой (справа)



Обратная перспектива в иконе (слева)

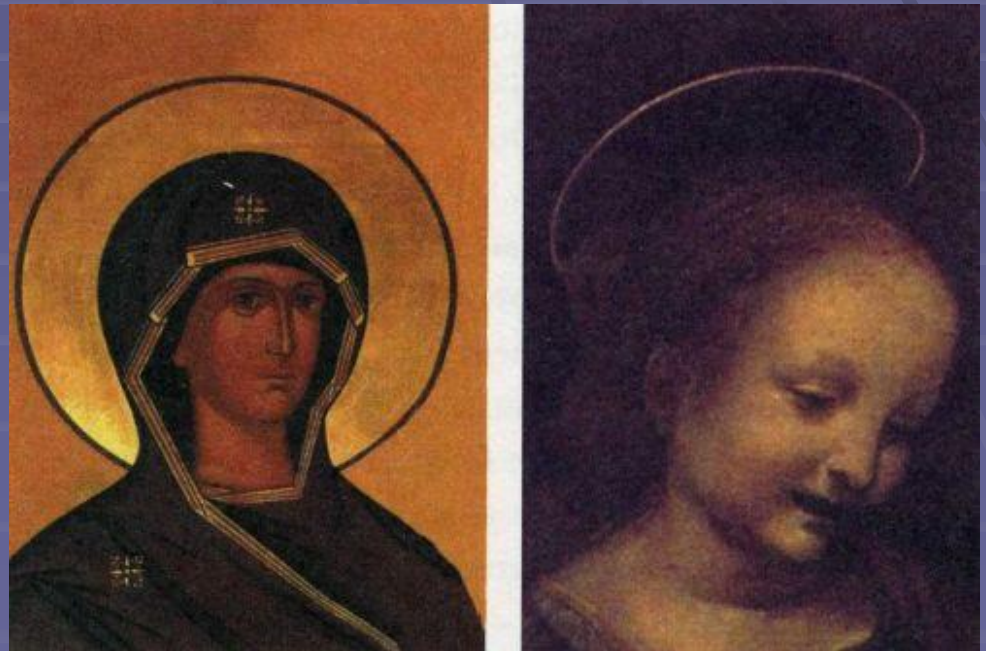


Прямая перспектива в картине (справа)



Лик на иконе (слева)  
и лицо на картине  
(справа)

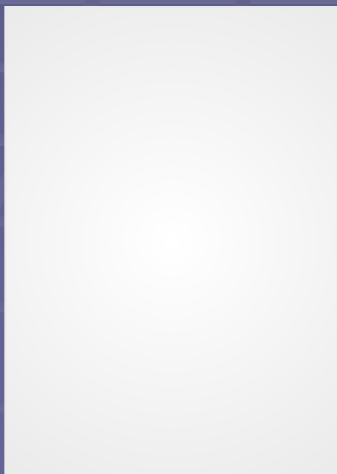
Нимб православный,  
венец святости,  
рожденный изнутри  
(слева) и  
католический нимб —  
награда извне  
(справа)



# СИМВОЛИКА ЦВЕТА

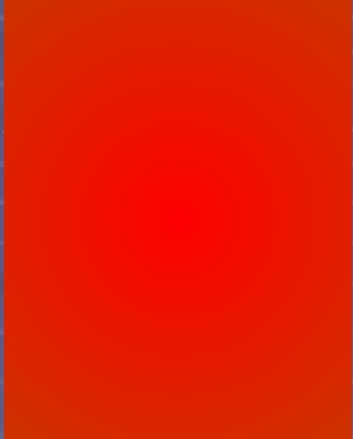


Золотой, солнечный, обозначает центр Божественной жизни, знак, выражающий подвиг христианского мученика.

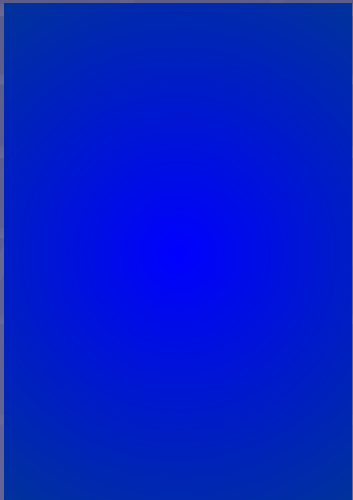


Белый - знак существования небесной силы, символ жизни, побеждающий смерть и зло, чистоты, моральной невинности и обусловленного ими спокойствия.

# СИМВОЛИКА ЦВЕТА

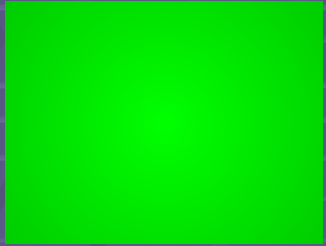


Красный цвет указывает на любовь Бога, символизирует кровь, пролитую христианскими мучениками, символ кровоточащих ран Христа.



Синий цвет напоминает о бесконечности. Его иносказательно связывали с Небом и Христом, который провозглашал правду небесную и с духом святым, освящающим людей этой правдой.

# СИМВОЛИКА ЦВЕТА



Зеленый цвет – символ жизни, возрождения юности, знак надежды.



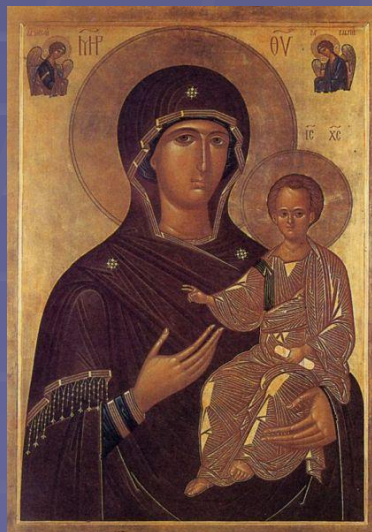
Фиолетовый цвет связан с такими понятиями, как скромность, симпатия, страдание.



Черный цвет – адский - символ страданий, страха, иногда греховной совести человека.



# Смоленские ИКОНОПИСЦЫ



1956 Родилась в Краснодарском крае.

1978 Окончила художественно-графический факультет Смоленского государственного педагогического института им. К. Маркса

Член Союза художников России.

Работы Шаповаловой Т.Н. приобретены Худфондом РСФСР, находятся в частных коллекциях в России, Франции, Америке, Германии, Финляндии.



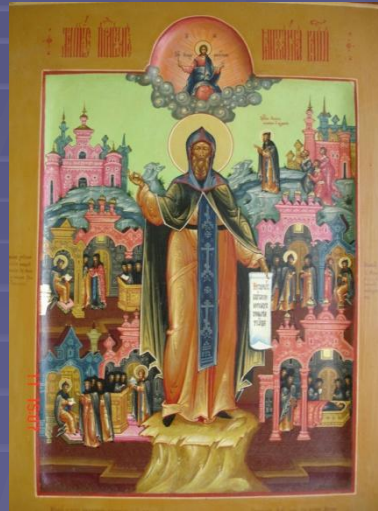
**ШАПОВАЛОВА  
ТАТЬЯНА  
НИКОЛАЕВНА**

*иконописец,  
график,  
керамист*

# Смоленские иконописцы



ПОКАЗЕЕВ  
ВЛАДИМИР  
АЛЕКСАНДРОВИЧ  
живописец

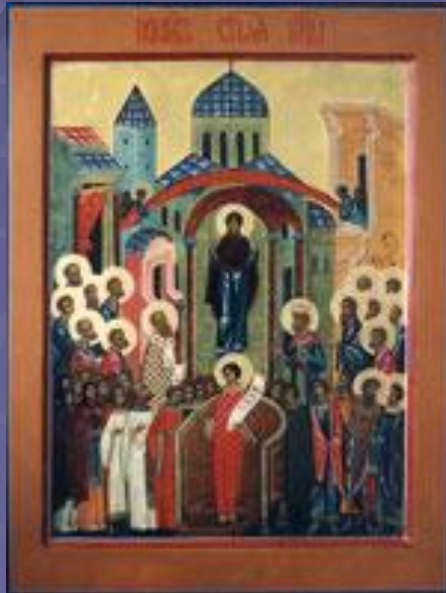


1963 Родился в г. Смоленске.

1985 Окончил художественно-графический факультет Смоленского государственного педагогического института им. К. Маркса. Член Союза художников России.

Работы художника находятся в частных коллекциях в России

# Смоленские ИКОНОПИСЦЫ



1964 Родилась в с.  
Казанское  
Казанского р-на  
Тюменской обл.  
1987 Окончила  
художественно-  
графический  
факультет  
Смоленского  
государственного  
педагогического  
института им. К.  
Маркса.

Преподаватель  
иконописи в  
Смоленском  
межъпархиальном  
православном  
духовном училище



**КРИВЧЕНКОВА  
ИРИНА  
ВЛАДИМИРОВНА**

*живописец,*

СМОЛЕНСКОЕ  
МЕЖЪЕПАРХИАЛЬНОЕ  
ПРАВОСЛАВНОЕ

ДУХОВНОЕ  
УЧИЛИЩЕ



- Смоленское межъепархиальное православное духовное училище является православной религиозной организацией — учреждением среднего профессионального религиозного образования. Училище имеет государственную лицензию.



- Иконописное отделение. Срок обучения - 4 года.



# Смоленский кафедральный Успенский собор



Иконостас. Фото 1912 г



Иконостас. Современный вид



# Иконостас Успенского собора

