

«Иллюстрации к божественной
комедии Данте Алигьери»

Содержание.

- Автор «Божественной комедии»
- Структура и причины создания произведения
- Иллюстрации к «Комедии» Данте
- Сравнительные анализы
- Социологический опрос
- Выводы на основе опроса



Сандро Боттичелли. «Портрет Данте Алигьери»

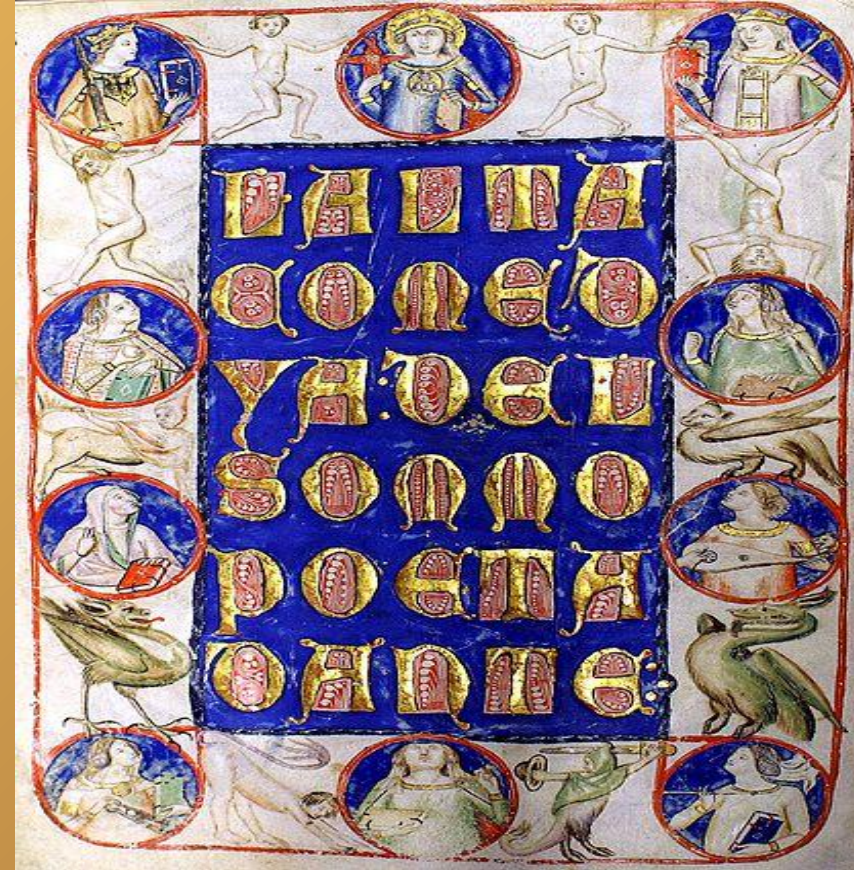


Памятник Данте (арх. Риччи) г. Флоренция

Данте Алигьери (1265 -1321)

Место рождения г. Флоренция.

Создатель «Божественной комедии»



Данте с экземпляром «Божественной комедии» у входа в Ад. Фреска в Санта-Мария-дель-Фьоре.

(Доменико Мочеллини)

Комедия состоит из трех частей: «Ад», «Чистилище», «Рай». Каждая часть имеет 33 песни, но вся поэма составляется с 100 песен.

Джованни ди Паоло (1400-1482)

первый художник , проиллюстрировавший комедию.

Она располагалась на 190 листах и состояла из 112 миниатюр.



«Монах, проповедующий ересь. На его спине сидит дьявол».



«Миниатюра с изображением Флоренции. Черт на куполе Санта Мария дель Фьоре»

Сандро Боттичелли (1445 —1510)
флорентийский художник.
С 1492 по 1500гг создаёт грандиозный
цикл иллюстраций к «Божественной
комедии»



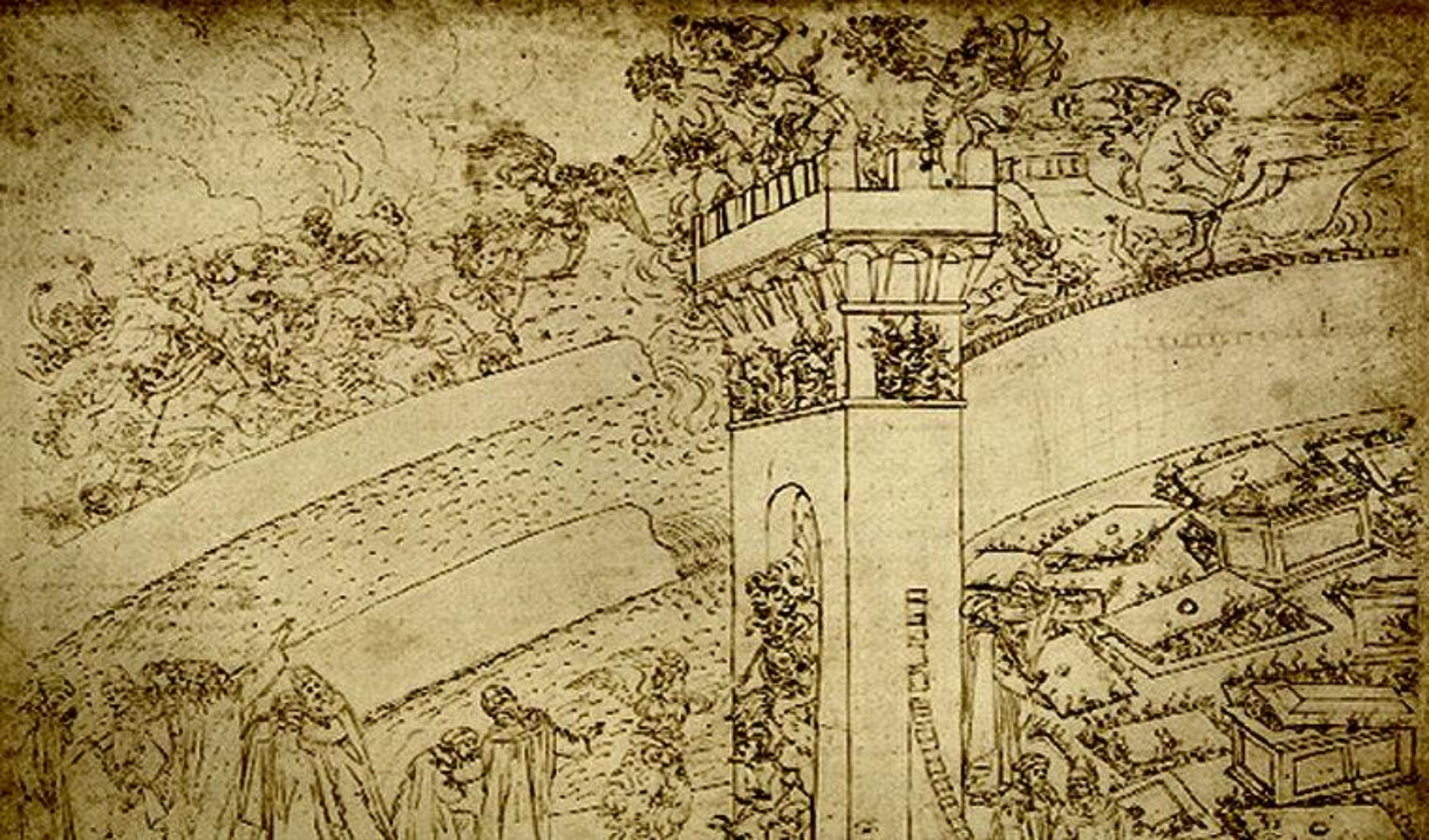
Берлинский музей- место хранения 1-й
половины иллюстраций к
«божественной комедии»



Библиотека Ватикана -место хранения 2-й
части иллюстраций к
«божественной комедии»



По мнению Данте Ад имеет форму воронки, идущей от поверхности земли к центру. Боттичелли в своем рисунке показывает ее разрез.

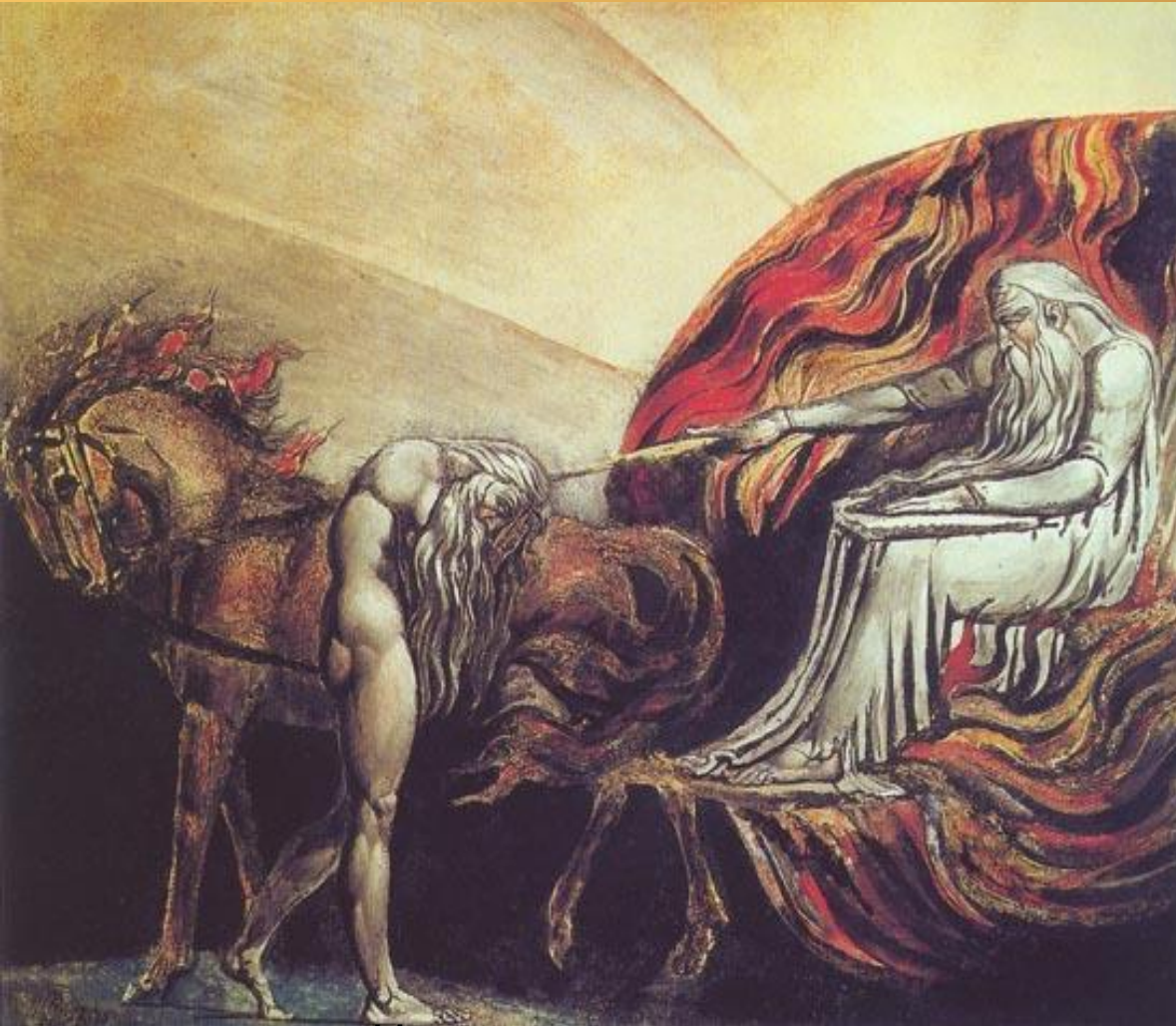


**«Всего меня мой глаз, в тоске раскрытый,
К вершине рядной башни приковал.
Где вдруг взвились, для бешеной защиты,
Три Фурии, кровавы и бледны
И гидрами зелеными обвиты».
(Песнь девятая)**

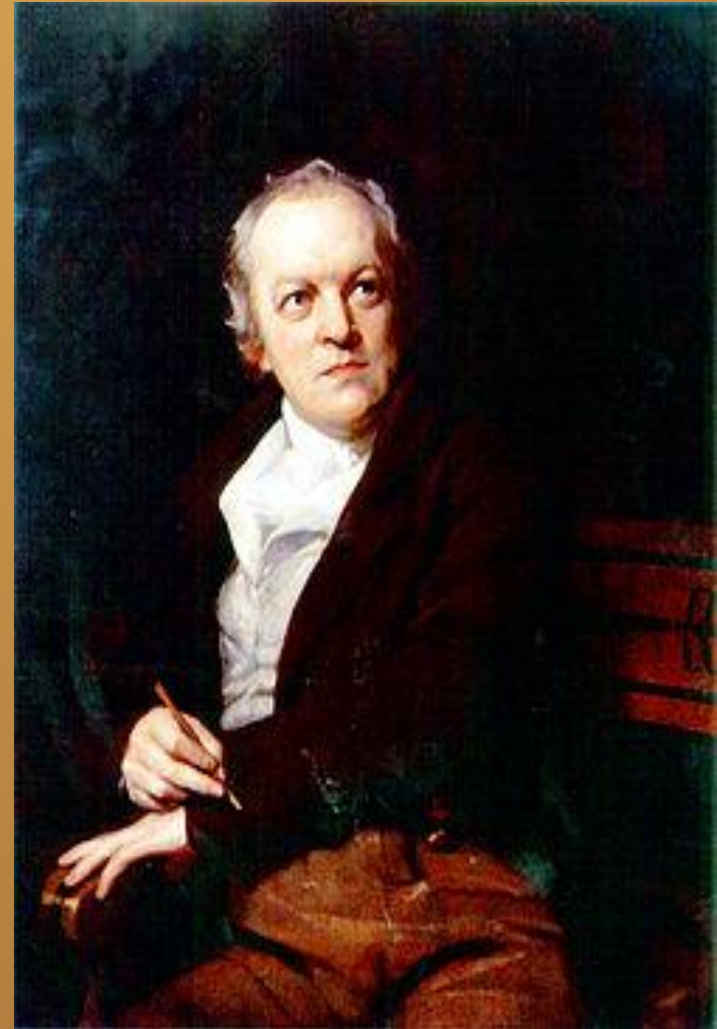


**«Так иногда, для облегченья мук,
Иной всплывал, лопатки выставляя,
И, молнии быстрей, скрывался вдруг».
(Песнь двадцать вторая)**

Уильям Блэйк (1757-1827) —
английский художник, создавший только 7
гравюр к произведению Данте.



«Наказание
грешника»



«Портрет Уильяма
Блэйка»



«Цербер»

Эжен Делакруа

(1798-1863)

Французский живописец. Первая самостоятельная работа художника, принесшая ему известность – «Ладья Данте»





«Данте и Вергилий
Ладья Данте» 1822 г.

Фрагменты картины Делакруа



Данте Алигьери,
вскинувший руку.

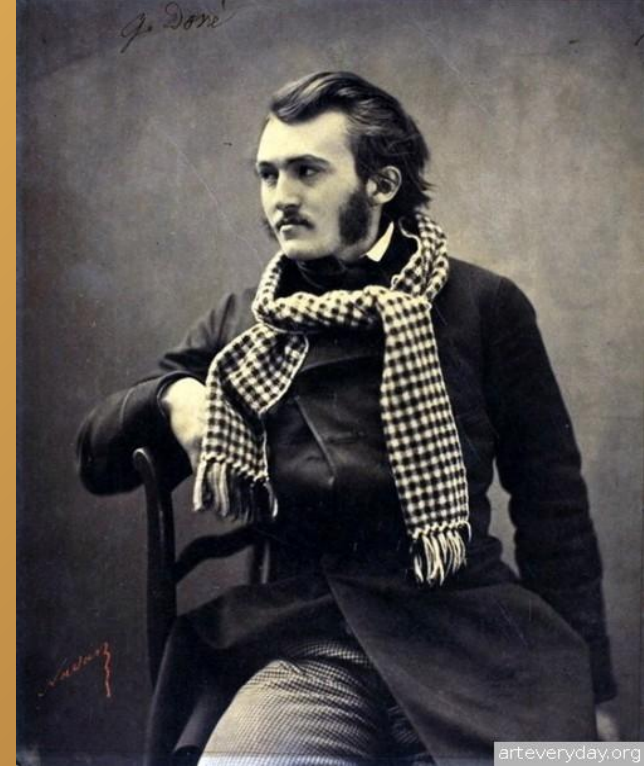


Мужчина (грешная душа,
обреченная на вечные муки)

Гюстав Доре(1832-1883)-французский художник. в десятилетнем возрасте выполнил иллюстрации к «Божественной комедии» Данте. Доре работал над ними с 1861-1869 г.



«Воронка»





arteveryday.org

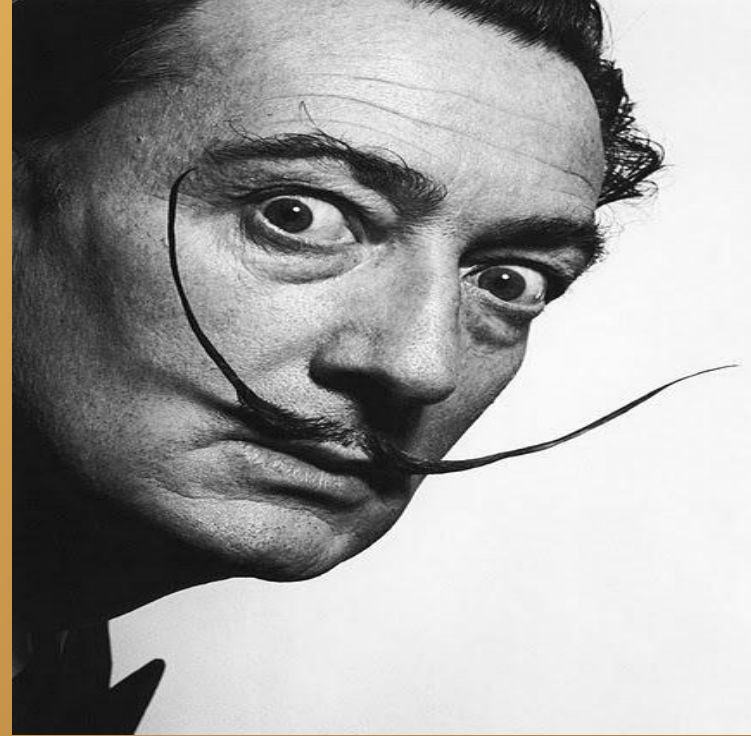
Иллюстрации к «Божественной комедии» Ад.



Песнь семнадцатая. «Герион» (животное с лапами и телом льва, крыльями птицы и хвостом змеи)

Сальвадор Дали (1905-1989)

-испанский живописец и график. С 1951—1964г он работал над гравюрами к «Божественной комедии» Данте. Заказчиком было итальянское правительство, вскоре отменившее заказ, но не повлиявшее на законченность великих гравюр к <Комедии>.



Памятник искусству Сальвадора Дали.
«Лошадь со всадником спотыкаясь»
(М.Госалез)

Иллюстрации Ада. Дали



«В руках Антея»



«Падший ангел»



«Предсказатели»



« Мошенничество »

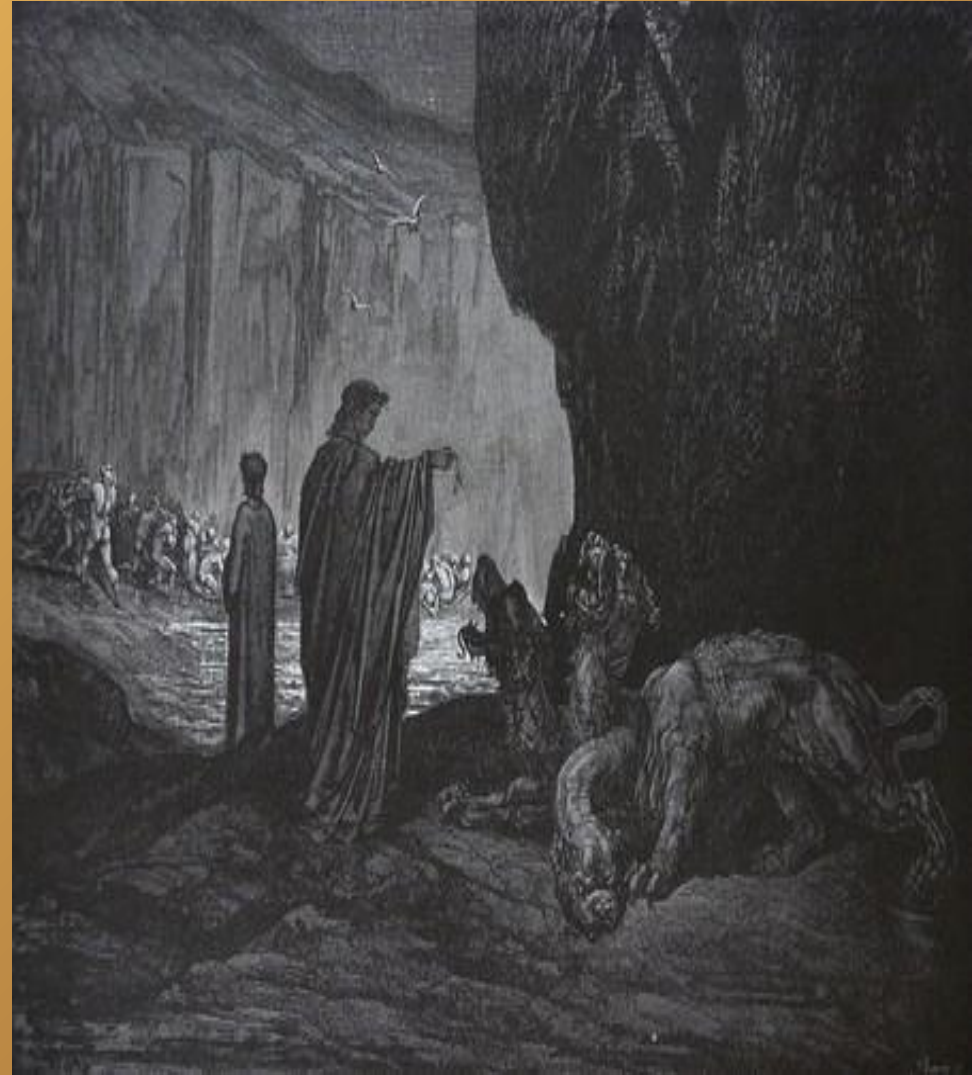


« На спине Гериона »

Сравнение техники изображения Доре и Дали



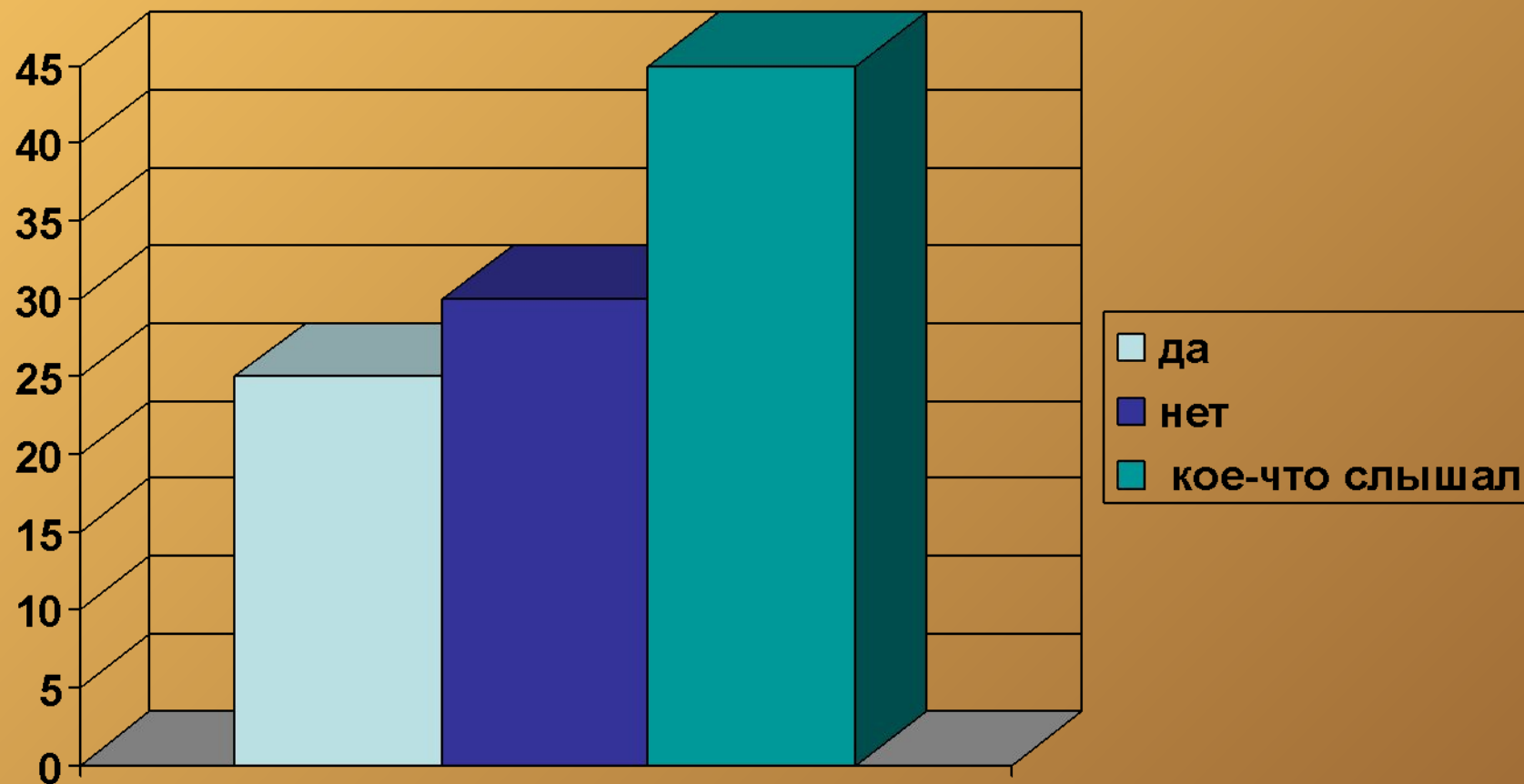
«Цербер». (Дали) Отличается большой агрессией без использования точностей в изображении.



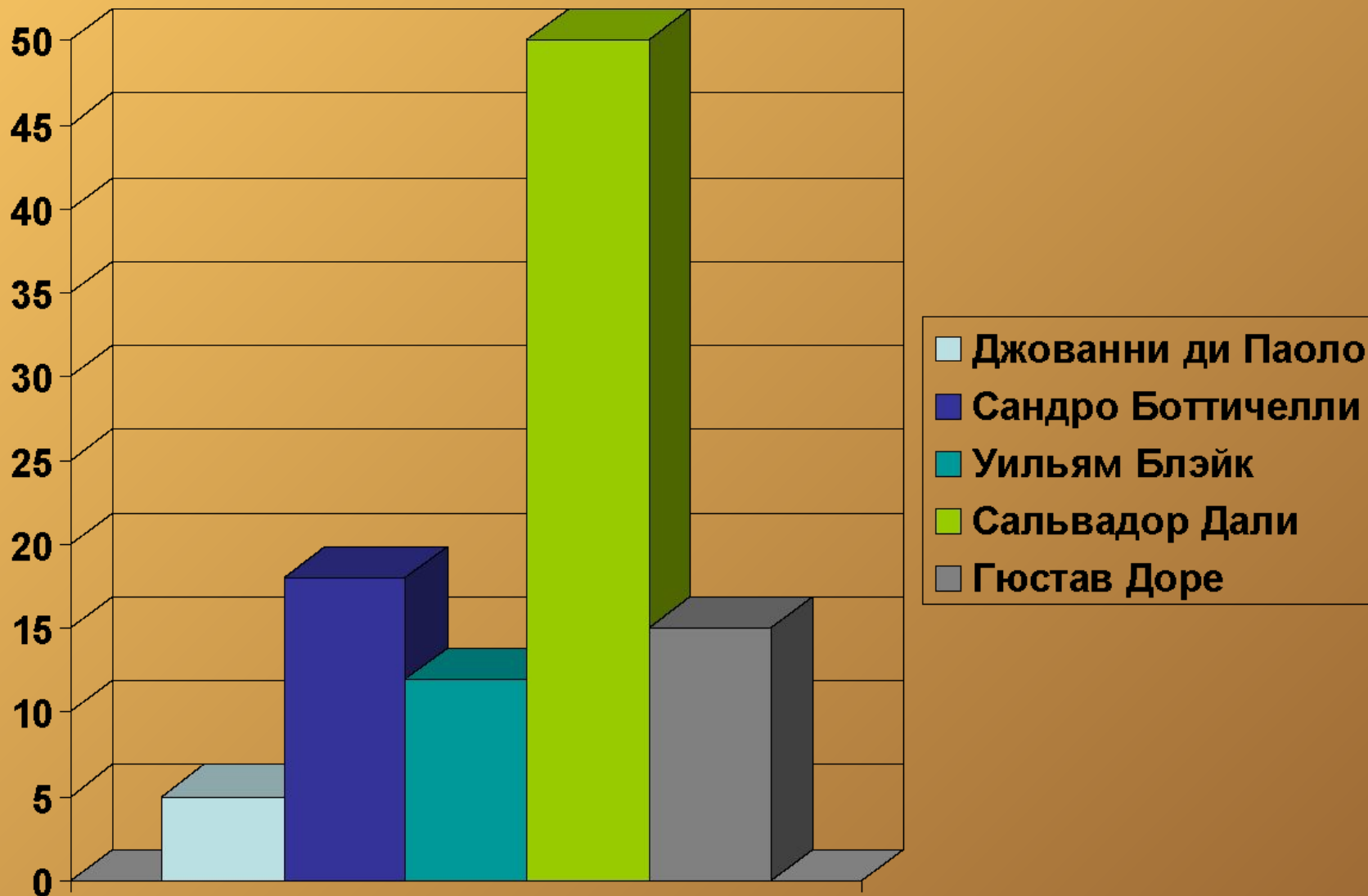
«Цербер». (Доре) Отличается использованием деталей в образе.

Социологический опрос.

Слышали ли вы ранее о произведении
Данте Алигьери «Божественная
комедия»?



Картины каких художников вам понравились больше?



Нужно ли иллюстрировать «Божественную комедию» Данте Алигьери в наше время?

