

□ Импрессионизм (фр. *impression* — впечатление) — направление в искусстве, зародившееся во **Франции**, во второй половине XIX в., стремление наиболее естественно запечатлеть реальный мир в его подвижности и изменчивости.

Задачи импрессионизма

- Выражение окружающего мира средствами искусства;
- Передача в красках ускользающего, мимолетного настроения и ощущения;
- освобождение художественного процесса от общих правил.



**□ Импрессионизм в наши дни
широко распространённое
направление
изобразительного искусства.
Поэтому импрессионисты XIX
в. - основоположники
современного искусства.**

Достижение импрессионизма

- художественное исследование **цвета и света в атмосфере**, передача на холсте их взаимодействия. Стремление показать, что хорошо освещённый солнцем предмет ярче, чем тот же предмет при комнатном освещении. Вот почему в картинах импрессионистов появились яркие цвета.

- Импрессионизм называют движением к природе, которая является источником всех впечатлений. Художник стремился как можно более ярко, выразительно и эмоционально передать свои впечатления на холсте, донести эти впечатления и энергетику обстановки до зрителя в полном объёме.



Купание на Сене, Огюст Ренуар, 1869 г. Гос. Музей, Москва

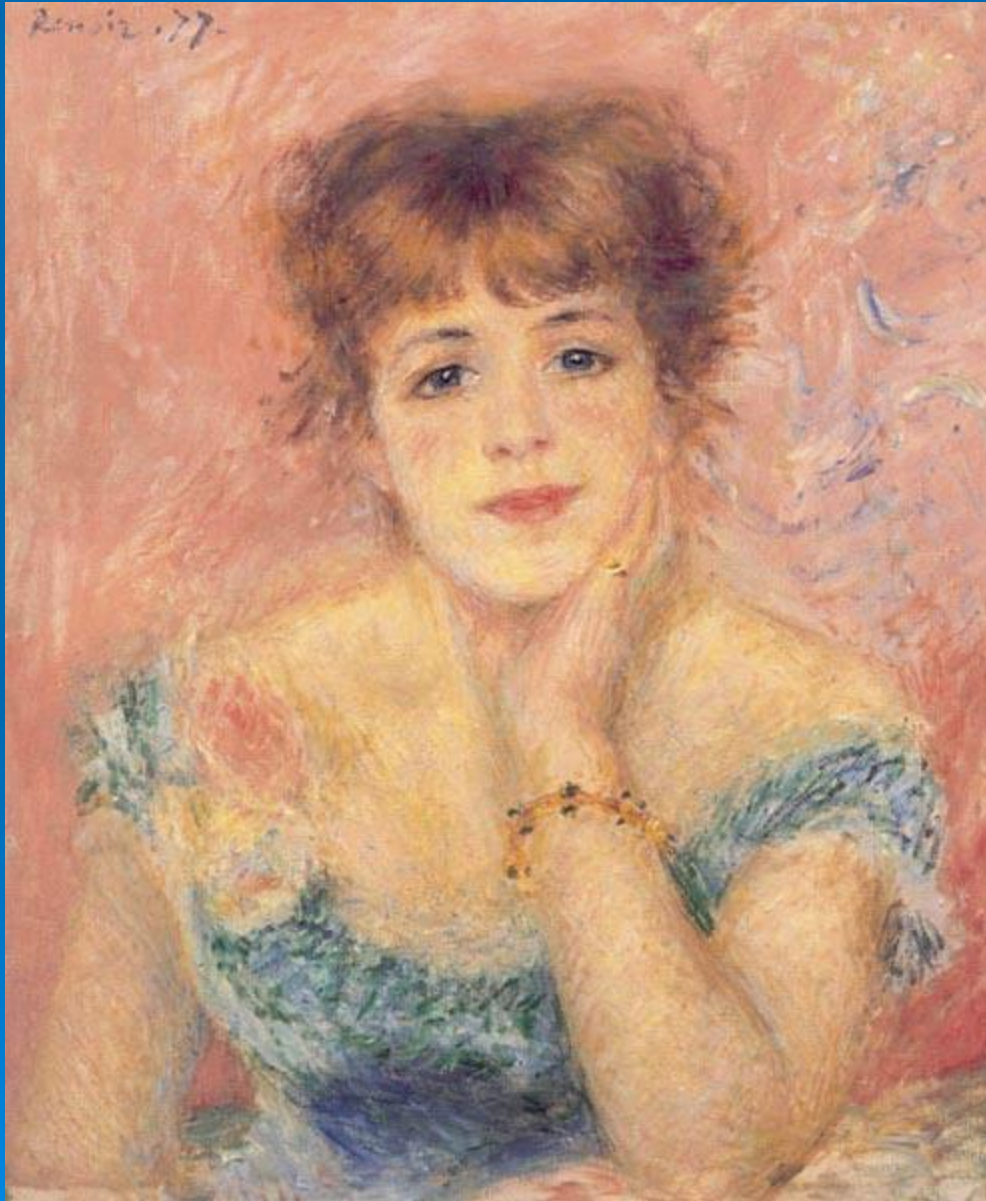


Живопись на пленэре

Лягушатник, Огюст Ренуар



Портрет актрисы Жанны Самари



- Особое место в творчестве Ренуара занимают обаятельные женские образы, как бы отмеченные печатью эпохи



Девушка с
веером.
О. Ренуар

Девушка в черном. О. Ренуар



- Замечательный колорит О. Ренуар добивается с помощью сочетаний близких по цвету ТОНОВ.

В лодке. Э.Мане, 1874 г.



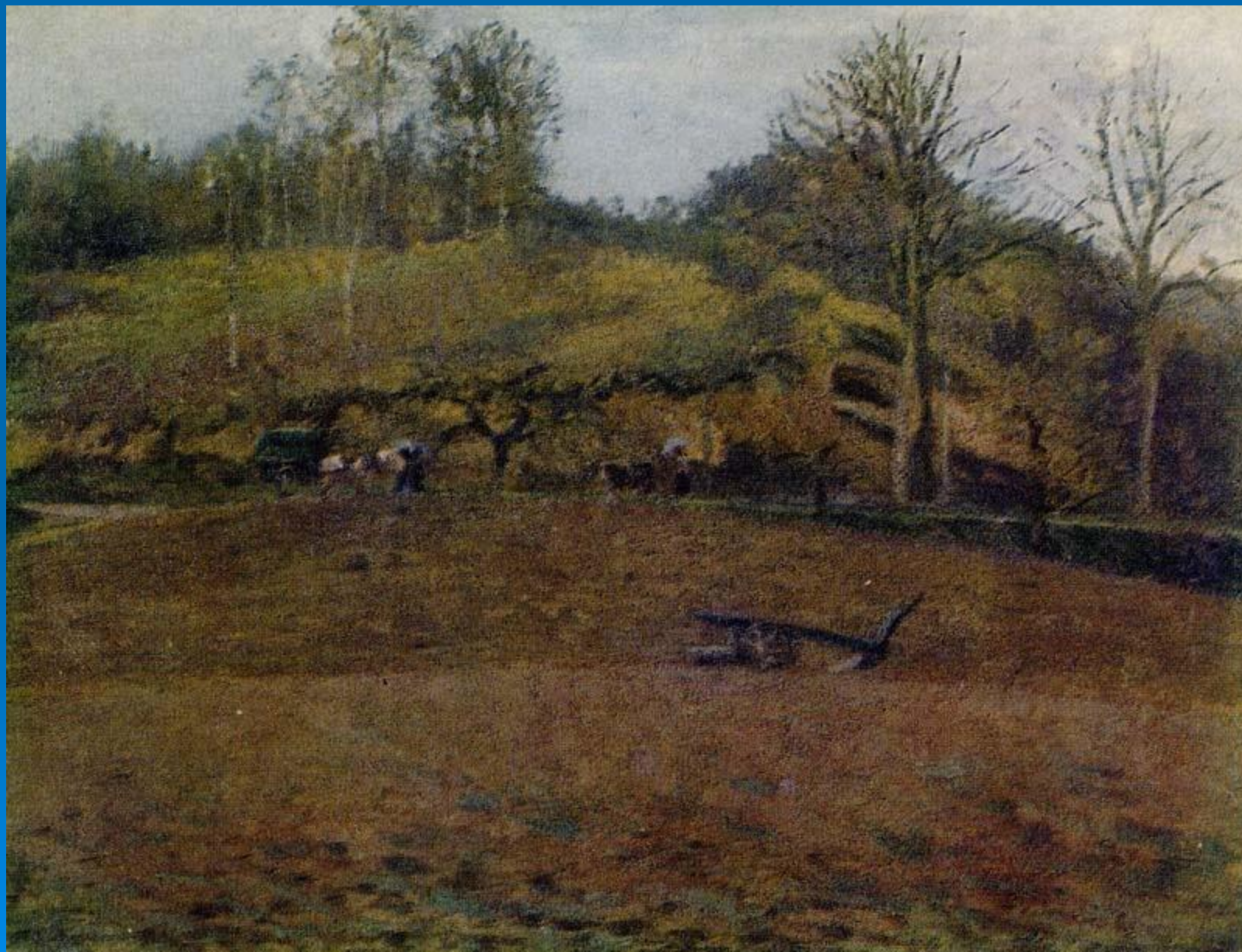
От плотных
тонов
художник
переходит к
светлой и
свободной
пленэрной
живописи

Завтрак в мастерской. Э.Мане, 1868 г.



- Переосмысляя сюжеты старых мастеров, стремился внести изображение современного человека

Вспаханная земля, К. Писсарро



Въезд в деревню



Бульвар Монмарт, К. Писсарро



Впечатление. Восход солнца.

Клод Моне. 1872



Поле маков, Клод Моне, 1880 г.



А.Сислей



Свод скалы



Мост

