

Индивидуальный жилой дом

● Цель –

- Научиться проектировать индивидуальное семейное жилище в форме отдельностоящего дома.

● Задачи –

- Познакомиться с факторами...
 - Социальный фактор
 - Ландшафтный фактор
 - Природно-климатический фактор
- Познакомиться с современными воплощениями архитектурного замысла
 - Конструктивными
 - Технологическими
 - Композиционными
 - Художественными средствами

Цель и задачи

- Сформулировать социальную программу дома (жилище для меня и моей семьи)
- Сформулировать требования к жилищу, вытекающие из специфики нашего времени:
 - современность
 - динамичность
- Создать собственное представление о хорошей архитектуре
- Разработать:
 - объемно-пространственную композицию
 - функциональную организацию жилища (бытовое оборудование)
 - принципиальное конструктивное решение основных помещений дома
 - выбрать строительные материалы для строительства и отделки
 - колористическое решение объекта (интерьер, экстерьер)

**методы и приемы представления
концептуальной информации**

- II климатический район:
 - меры по избежанию теплопотерь: толщина стен, наличие тамбура, ширина корпуса 11-18 м., компактность плана, тройное остекление
 - сквозное проветривание
 - инсоляция: ориентация по сторонам света.

**Природно-климатические
факторы**

- **Спальни, детские, общие комнаты:**
 - юг, юго-восток, допускается юго-запад
- **Столовые, гостиные, холлы:**
 - юг, юго-восток, допускается северо-восток, восток
- **Кухня, часть комнат:**
 - допускается северо-запад, северо-восток
- **Отношение площади проемов к площади пола 1:6**
- **сан.узлы могут не освящаться**

ориентация по сторонам света

- Жилище:
 - Муниципальное
 - **Комфортабельное**
 - Высококачественное (дорогое)



Социальная модель жилища

- Ориентация на средний класс
 - хорошее местоположение
 - оптимальная общая площадь 150-200 м²
- **Общая площадь дома** – сумма всех площадей помещений (без конструкций)
- **Жилая** – площадь всех жилых помещений.
 - отношение жилой площади к общей min
 $K=0,65-0,74$
 - общая площадь для дорогого ИЖД может составлять 28-32 м² и более. Итого 100-300 м²

Комфортное жилье

- Пункт 1 Постановления Правительства Вологодской области от 14.02.2011 №119 «О региональных стандартах на 2011 год». Региональный стандарт нормативной площади жилого помещения для:
 - одиноко проживающих граждан - 33 квадратных метра общей площади жилого помещения;
 - для семьи из двух человек - 42 квадратных метра общей площади жилого помещения;
 - для семьи из трех и более человек - 18 квадратных метров общей площади жилого помещения на каждого члена семьи;

Норма жилой площади

- По признакам выполняемых бытовых процессов:
 - индивидуальная зона - помещения индивидуального пользования
 - коллективная зона - общесемейные помещения
- По функциональному назначению:
 - жилые
 - подсобные
- По времени суток:
 - дневные
 - ночные
- Обязательное условие функционального зонирования – *независимость функционирования зон.*
- *Передняя (прихожая)* – связующее звено между зонами и внешним миром.

взаимосвязи помещений и виды функционального зонирования

- **Индивидуальная**
 - личные жилые комнаты
 - спальня для супругов
 - сопутствующие им подсобные помещения: ванная, гардеробная, коридоры;
- **Коллективная**
 - общесемейная жилая комната
 - столовая
 - гостиная
 - обслуживающая подзона: кухня, уборная, кладовая.

Функциональное зонирование

● Жилые

- холл
- гостиная, столовая, общая жилая
- кабинет, библиотека
- детская, спальни

● Подсобные

- тамбур, прихожая
- кухня, ванная, уборная, коридоры, кладовая, хозяйственно-рабочие, встроенные шкафы (хранение)
- веранда, балкон, терраса, лоджия, атриум, патио

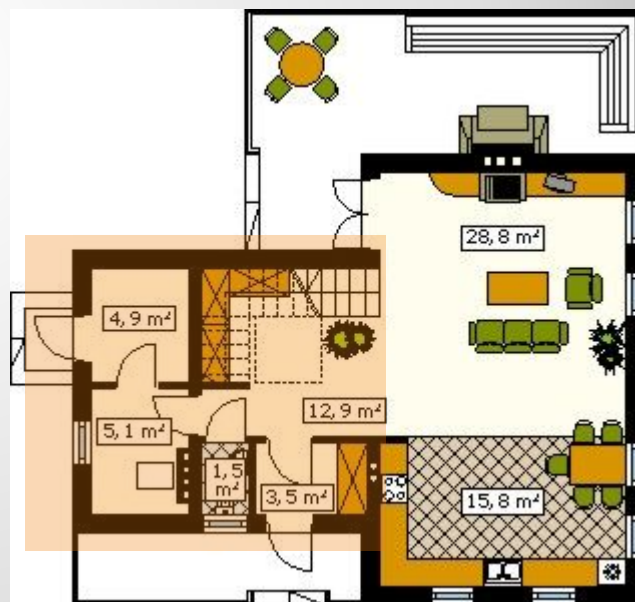
Функциональное зонирование

40 бытовых процессов - 20 пространственных зон

- Основные зоны:
 - **входная**
 - **отдых, досуг**
 - **питание**
 - **сон**
 - **личная гигиена**
 - хоз. обслуживание
 - рабочая зона
 - хобби
 - хранение вещей

Функциональная организация дома

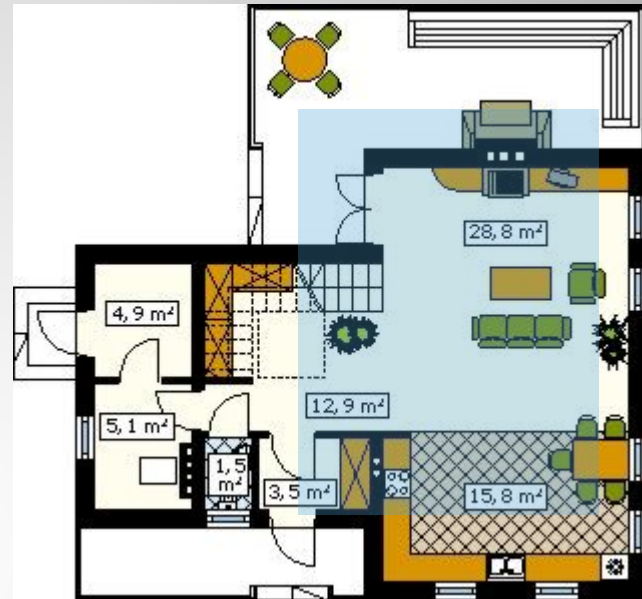
- тамбур, прихожая (гардероб, сушильный шкаф, антресоли)
- холл (столик, зеркало, кресло, телефон)
- гостевой с/у



ВХОДНАЯ ЗОНА

● Общая жилая комната

- S-от 25 м²,
- пропорции 1:1, 1:1,5
- может включать зоны отдыха, приема пищи, приема гостей
- возможно сложное пространство (эркер, двухсветное пространство)

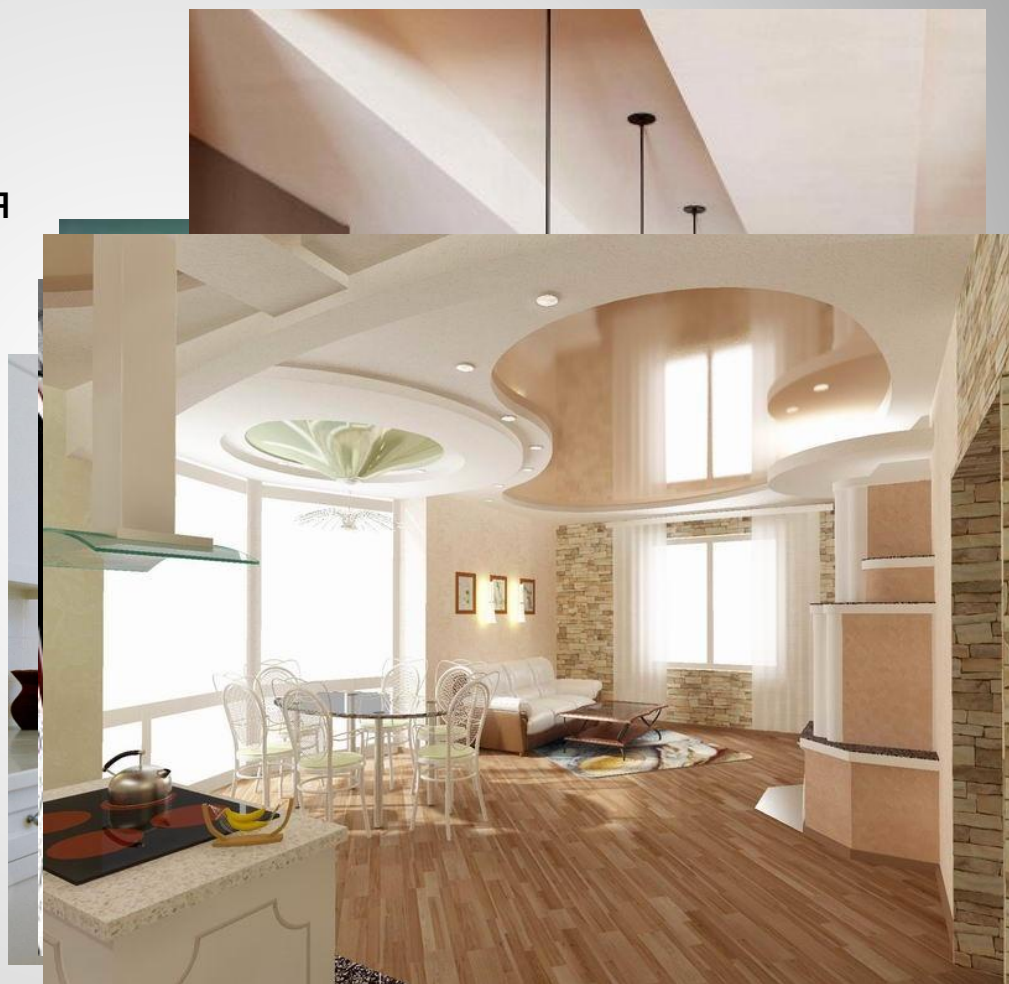


ОТДЫХ, ДОСУГ

- Кухня-ниша
- рабочая кухня
- кухня со столом для завтрака
- кухня-столовая
- кухня-гостиная-столовая



КУХНЯ



- **Личная жилая комната**

- **Процессы:**

- сон
- отдых
- хранение
- индивидуальные занятия

- **Расположение:**

- в тихой зоне
- обязателен с/у со шлюзом
- рядом возможны: кабинет, библиотека, компьютерный зал, детская



сон, личная гигиена

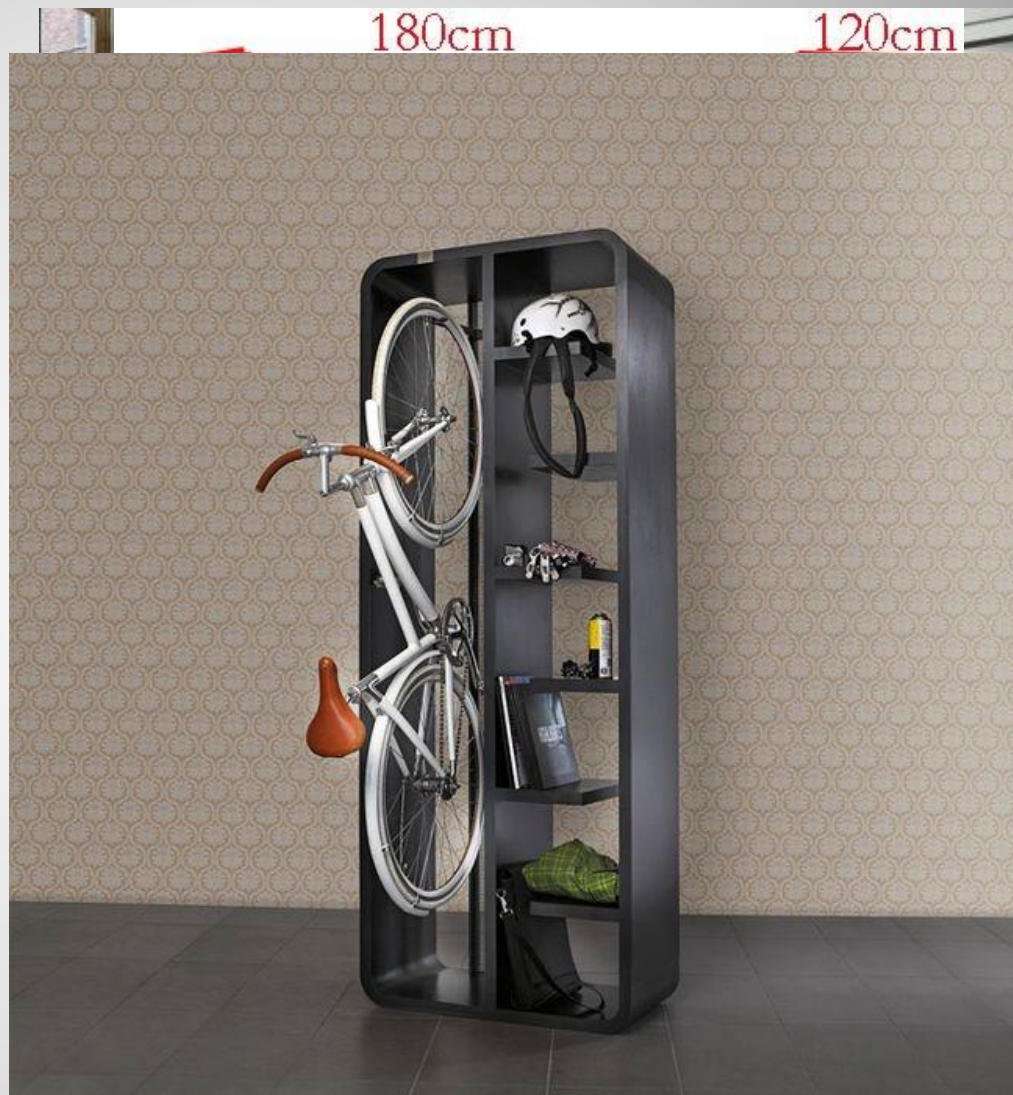
- Веранда (остекленная лоджия)



- балкон, лоджия, французский балкон
- терраса

**Открытые пространства
(летние помещения)**

- Кладовые:
 - одежда
 - продукты
 - коляски
 - велосипеды



хранение

● Двухчастное –

- **дневные и ночные зоны**
- *расположение:*
 - по обе стороны от входной группы
 - в глубине квартиры
 - на разных уровнях

Дневные и ночные зоны могут объединяться
детской комнатой

Приемы зонирования

● **Трехчастное** –

- **дневные, ночные зоны и зоны обслуживания**
- *Особенности:*
- *МИНУСЫ*
 - зона обслуживания имеет островное положение
 - проходная (обычно через кухню)
 - трудно обеспечить развитие пространства из передней в общую комнату.
- *ПЛЮСЫ*
 - полная изоляция
 - хорошие пропорции

Для больших семей возможно добавление второй индивидуальной зоны – для старшего поколения или для взрослых детей

Приемы зонирования

● Смешанное совместно-изолированное расселение – два входа

- Для семей с одной и несколькими брачными парами
- Для нуклеарных семей
- Общая коллективная зона и отдельные индивидуальные
- Отдельны и коллективные, и общесемейные коллективные

Приемы зонирования