

# ИНТЕРЬЕР ЖИЛОГО ДОМА

Преподаватель: Веселкова  
Елена Анатольевна

# *Интерьер,*

в переводе с французского – «внутренний». Это внутренний мир дома, складывающийся из отдельных вещей.

В связи с этим к интерьеру предъявляется ряд требований:

- Единство стиля жилья при разнообразии составляющих его компонентов (мебель и украшения должны представлять собой единое целое, нечто особенное, оригинальное).
- Сочетание пропорций и размеров предметов (мебель не должна занимать много места).
- Многофункциональность (пригодность вещи в различных ситуациях: кресло-тумбочка, диван-кровать).
- По современным требованиям количество комнат квартиры должно соответствовать числу  $n+1$ , где  $n$  – количество проживающих; 1 – дополнительная комната.

# Рассмотрим мы интерьер на примере квартиры начинающего дизайнера Афанасьевой Александры

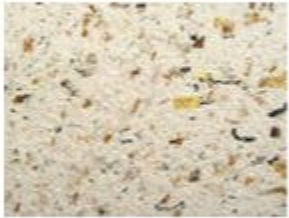


**Общая площадь квартиры 80 кв. м. Раньше она представляла грязную густонаселенную коммуналку. Но даже коммунальный быт не уничтожил особенную архитектуру домов сталинской эпохи. Дом был построен в 1958 году по чешской технологии из бетонных блоков, внутренние стены его кирпичные. В нем соблюдены все традиции сталинской архитектуры: потолки высотой 3 метра, толстые, надежные стены, большие окна и лепной фриз на фасаде.**

# Виды обоев



**бумажные**



**стеклообои**



**СТРУКТУРНЫЕ ПЕРЕКРАШИВАЕМЫЕ ОБОИ  
НА МИНЕРАЛЬНОЙ ОСНОВЕ**



**ВИНИЛОВЫЕ**

# Гостиная



**оригинально.** В том месте, где обычно бывают двери, устроены широкие арочные проемы. Зеркало над диваном расписано вручную в Китае.

# Волшебная фреска



**В ней нашло отражение желания каждого горожанина жить в тихом месте на берегу теплого моря, подальше от суеты мегаполиса. Именно такую атмосферу постарались создать хозяева в своей небольшой квартире.**

**просторно.**

Комнаты не кажутся тесными за счет умелой организации пространства.

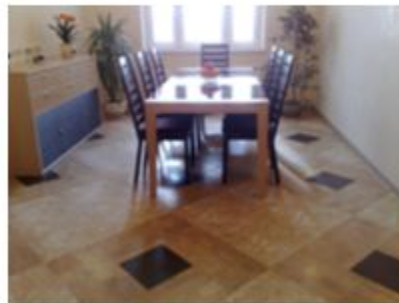
**рисунок пола.**

для зашифрования пространства использованы отделочные материалы. Это особенно хорошо заметно при взгляде на то, как построен пол. В зоне кухни и гостиной соединены светлая плитка и массива дуба.





# Пол для дома

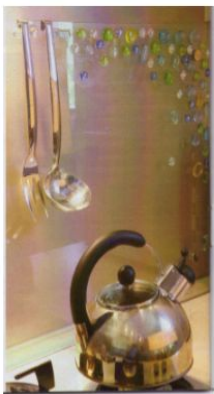


# Кухня

**лаковая кухня** выполнена в желто - коричневой гамме. Стена за кухонным гарнитуром сделана плотно коричневым оттенком. Зона столовой покрыты итальянской штукатуркой слегка желтоватым цветом.



**изящные вещи тонкий вензель на серебряной лодочке, а на скатерти - шелковая вышивка.**



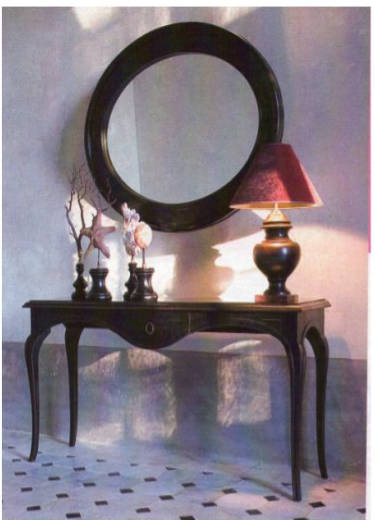
# Спальня



**Лаконичная спальня.  
На стене эффектная  
имитация фрески.  
Темный багет  
прекрасно вписался  
в атмосферу  
спальни. А что  
здесь еще не  
хватает?**



BEET MOON SEPTEMBER, 2014





[облик комнатных растений. oms](#)  
[условия содержания комнатных растений. oms](#)



## **Рецепт создания тихой семейной гавани прост:**

**нужно взять  
удобную мебель,  
любимые сюжеты  
и приятные цвета,  
приправить их  
заботливо  
подобранными  
аксессуарами,  
хорошей хозяйкой  
в доме и тогда...**